

令和5年度	第 建委2 号	委託（当初）仕様書		名張市上下水道部	
件 名	市道桔梗が丘41号線配水管 φ200mmほか更新工事実施設計業務委託				
施行場所	名張市 桔梗が丘4番町ほか 地内				
設計金額	当初設計金額	円	内 業務価格	円	
			内 消費税相当額	円	
			支給資材費	円	
			内 支給資材費	円	
			内 消費税相当額	円	
履行期間	着手完了	令和 年 月 日 令和5年12月28日	(または着手日から) 日間	設計 令和 年 月 日	
				設 計	検 算
委託の概要			起工理由		
現地測量 A=0.1km ² 横断測量 6.01km 管路詳細設計 配水管 φ200mm L=1330m φ150mm L=440m φ100mm以下 L=4240m					

市道桔梗が丘41線配水管φ200mmほか更新工事实施設業務委託

特記仕様書

第1章 総則

第1-1条(適用範囲)

1. 本特記仕様書は、名張市水道事業管理者の権限を行う市長(以下「発注者」という。)が発注する「市道桔梗が丘41線配水管φ200mmほか更新工事实施設業務委託(以下「本業務委託」という。)に適用する。
2. 本特記仕様書は、本業務委託に関する特有な仕様事項を示すものであり、その他の共通事項は名張市水道事業契約規定及び三重県業務委託共通仕様書に準拠するものとし、これらに定めのない事項についてはその都度協議するものとする。
3. 契約書及び本特記仕様書は、前項の共通仕様書に優先する。

第1-2条(受託者の義務)

1. 受託者は契約の履行にあたっては本業務委託の意図及び目的を十分理解したうえで、水道法第5条第4項に基づく「水道施設の技術的基準を定める省令」及び「水道施設設計指針(日本水道協会)」に基づき、浄水処理性能は勿論のこと、維持管理性、拡張性、耐久性、経済性、施工性、美観及び環境衛生等の諸要素を十分満足するように設計しなければならない。
2. 受託者は業務上知り得た内容等全般について、これを他に漏らしてはならない。

第1-3条(設計業務計画)

1. 受託者は契約後、すみやかに業務計画書を作成し、監督員に提出しその承諾を受けなければならない。
2. 業務計画書には、契約図書等に基づき下記事項を記入するものとする。
設計業務概要、実施方針、工程表、業務組織計画、打合せ計画、その他必要な事項
3. 本業務委託の管理技術者は、技術士法に基づく「上下水道部門」または「総合技術監理部門」で登録のある技術士(いずれも選択科目を「上水道及び工業用水道」とするものに限る。)、または、これと同等の能力と経験を有する技術者(技術管理者)、あるいはRCCM資格保有者(「上水道及び工業用水道」を専門技術部門とする。)とする。
4. 本業務委託にかかる協議・打ち合わせ等の議事録は受託者が2部作成提出し、監督員の承諾を得なければならない。
5. 業務打合せ等については、新型コロナウイルス感染症の感染拡大防止の観点から基本オンライン会議により行ない、受託者がホストとなる。また、オンライン会議に適さない場合は、双方協議の上決定する。

第1-4条(手直し)

受託者は、本業務委託が完了した段階において、受託者の責に帰すべき理由による成果品の不的確箇所等が発見された場合は、速やかに訂正、補足、その他の必要な措置を講じなければならない。

第1-5条(契約変更)

1. 本業務委託の途中において仕様内容の変更が生じた場合は、軽微なものについては変更契約の対象としないものとするが、重要な変更の場合は発注者、受託者双方協議の上で変更契約を行うものとする。
2. 設計内容の変更に伴う変更請負契約金額の算出は、発注者の算出した変更請負業務費に当初請負契約金額と当初請負業務費との比率を乗じたものとする。

第1-6条(疑義)

受託者は、業務の実施に当たり本特記仕様書及びその他に疑義を生じた場合は、監督員と協議のうえ実施するものとする。

第1-7条(成果品の使用等)

成果品はすべて発注者の所有とし、発注者の承諾を受けることなく他に公表、貸与または使用してはならない。

第1-8条(その他)

1. 本業務において関係官公庁及びその他機関に対する諸手続が必要な場合は、全て受託者の責任において行うものとする。
2. 本業務において、現地調査等のため私有地内に立ち入る必要が生じた場合は、事前に名張市長が発行する身分証明書を携帯し、関係人の請求がある場合はこれを提示し、無益な摩擦や紛争を起ささないように努めなければならない。
3. 本業務実施にあたり、第三者に損害を与えた場合は、受託者の責任において解決しなければならない。

第 2 章 細 則

第2-1条(目的)

本業務委託は、市道桔梗が丘中央線等の老朽化した配水管の更新等を行うための実施設計(詳細設計)を行うものである。

第2-2条(基本方針)

(送水管設計)

対象の送水管は、基幹管路としての耐震機能を有する設備として、当該路線を更新すること

により安定した送水設備の確保を行うものである。

更新計画のルート検討に当たっては、既設管路については、原則同一場所への埋設を則とする。なお、施工性、安全性、経済性及び他埋設物調査等により総合的に判断してルート変更する場合は、この限りではない。新設計画ルート検討に当たっては施工性、安全性、経済性及び他埋設物調査等により総合的に判断してルート選定するものとする。

(配水管設計)

配水管は、老朽化した配管の更新と安定水量の確保による配水管の新設を行うものである。

更新計画のルート検討に当たっては、既設管路については、原則同一場所への埋設を則とする。なお、施工性、安全性、経済性及び他埋設物調査等により総合的に判断してルート変更する場合は、この限りではない。新設計画ルート検討に当たっては施工性、安全性、経済性及び他埋設物調査等により総合的に判断してルート選定するものとする。

第2-3条(設計諸元)

1. 本委託の対象となる配水管は、昭和47～49年に新設され、51～49年が経過しているA形及びT形ダクタイル鋳鉄管です。
2. 計画工事期間
管路工事令和5年度及び令和6年度を予定しています。

第2-4条(業務の範囲)

配水管実施詳細設計

第2-5条(貸与資料)

本業務遂行に必要な関係資料は、所定の手続きにより貸与する。

1. 既存施設竣工図書
2. その他設計に必要な資料

第2-6条(調査)

1. 業務上必要な資料及び、その他の支障物件(電柱、架空線等)については、関係官公庁、企業等において将来計画を含め十分調査を行うものとする。
2. 配水管接続位置等を現地確認するとともに、既設埋設管や架空線及び仮設配水管布設ルート等の現地調査を十分に行うものとする。
3. 送・配水管計画ルートを選定する際は関係官公庁、企業等と十分協議を行うものとする。

第2-7条(設計)

1. 更新・新設計画は、単なる現状の機能の更新ではなく、全体の施設運用を踏まえ、且つ、最新の技術動向及び維持管理性、将来性を十分検討したものとする。また、現状施設規模及び当市水道事業の実態等についても勘案した上で、適切な配管計画を策定するものとする。
2. 設計は、それぞれの項目ごとに適宜打合せを行い、監督員の了解を得て遅滞なく進めるものとする。
3. 水理計算、数量計算等については略図等を付し、計算根拠等を解りやすく表記するものとする。
4. 本業務対象となる施設に対しては耐震性を考慮した構造・材質とすること。

第2-8条(積算)

1. 設計歩掛および設計単価等は、発注者より貸与するものとするが、その取り扱いには細心の注意を払い、使用に当たっては十分留意するものとする。
2. 特殊な工種及び機器等については、原則として3社以上の見積り比較あるいは物価資料によるものとする。
3. 見積り徴収による場合は徴収先について事前に監督員と協議を行い、その承諾を得るものとする。

第2-9条(照査)

1. 本業務委託の照査技術者は、技術士法に基づく「上下水道部門」または「総合技術監理部門」で登録のある技術士(いずれも選択科目を「上水道及び工業用水道」とするものに限る。)、または、これと同等の能力と経験を有する技術者(技術管理者)、あるいはRCCM資格保有者(「上水道及び工業用水道」を専門技術部門とする。)とする。
2. 照査技術者は以下に示す事項について照査を実施するものとする。
 - (1)設計条件の内容確認
 - (2)比較検討の方法及びその内容
 - (3)設計計画(設計方針及び設計手法)の妥当性
 - (4)計算書の内容
 - (5)計算書、設計書及び設計図書等の整合性
 - (6)計算書及び設計書の精査

第2-10条(遵守法令・基準等及び指針)

本業務委託の実施に当たっては、次に示す法令または基準を遵守・尊重または参考にするものとする。なお、ここに記載のないものでも、関係すると思われる法令・基準等については都度調査・検討を行い、設計上考慮するものとする。

- (1)水道法

- (2)水道法施行令
- (3)水道法施行規則
- (4)厚生省令
- (5)水道法施行通達
- (6)水道施設設計指針(日本水道協会)
- (7)水道維持管理指針(日本水道協会)
- (8)水道施設耐震工法指針・解説(日本水道協会)
- (9)日本工業規格
- (10)建築基準法
- (11)消防法
- (12)電気事業法
- (13)電気設備技術基準
- (14)内線規定(日本電気協会)
- (15)日本水道協会規格
- (16)その他関係法令、規格、基準等

第2-11条(設計図書審査)

受注者は、発注者が指定する審査員にその工事实施設計に必要な図書の審査を受け、承認を受けた後に、所定の成果品を納品するものとする。

第2-12条(成果品の納品)

実施詳細設計図書

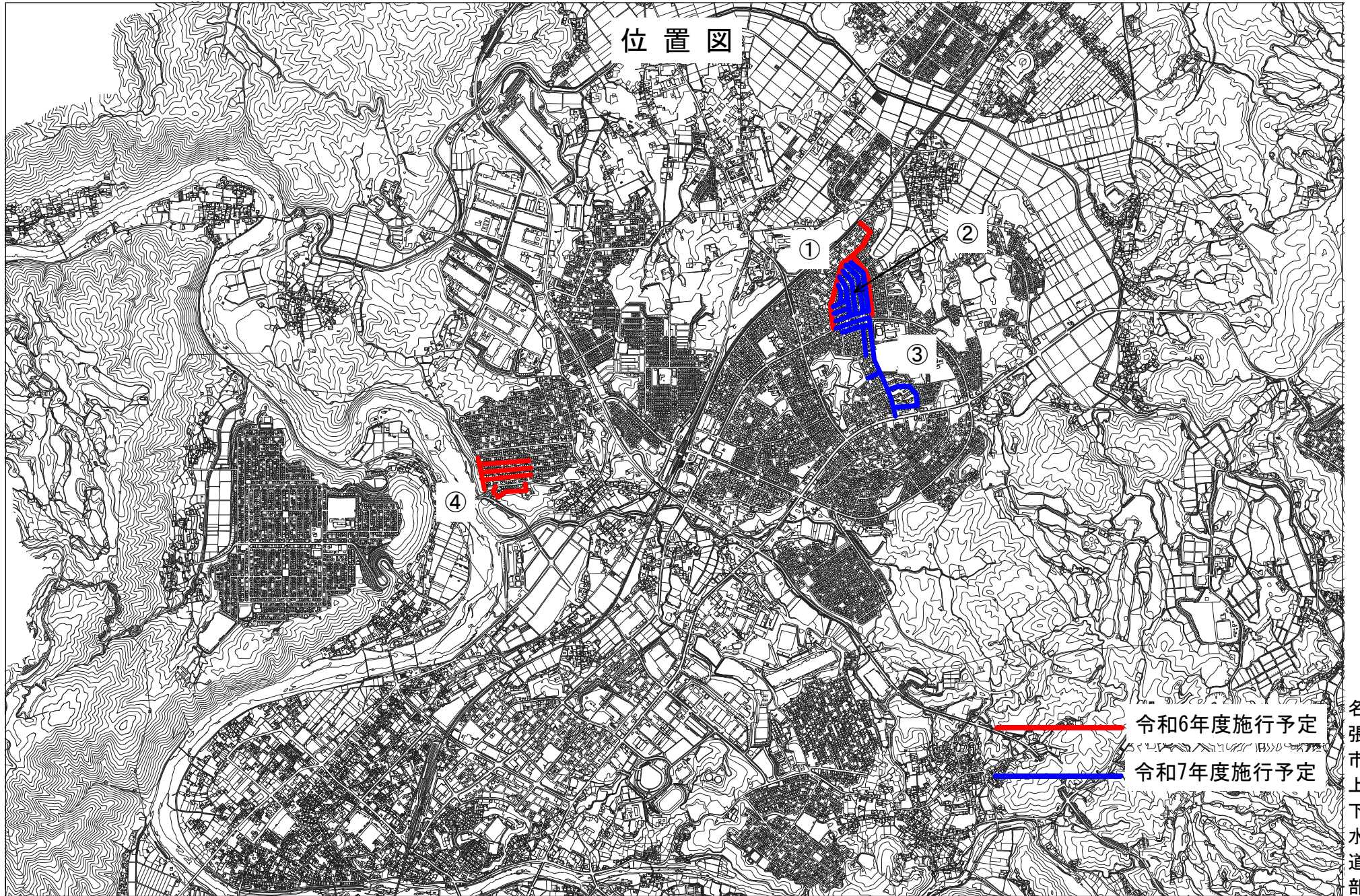
- (1)設計図書 3部
- (2)数量計算書..... 3部
- (3)工事特記仕様書..... 3部
- (4)施工計画書(工事工程表等)..... 3部
- (5)概算工事設計書..... 3部
- (6)設計積算根拠資料(見積書、積算根拠資料等)..... 3部
- (7)原図及び原稿(CDデータ含む)..... 3部

第2-13条(工期)

本業務委託の工期は、着手日から令和5年12月28日までとする。

1:30000

位置図



令和6年度施行予定

令和7年度施行予定

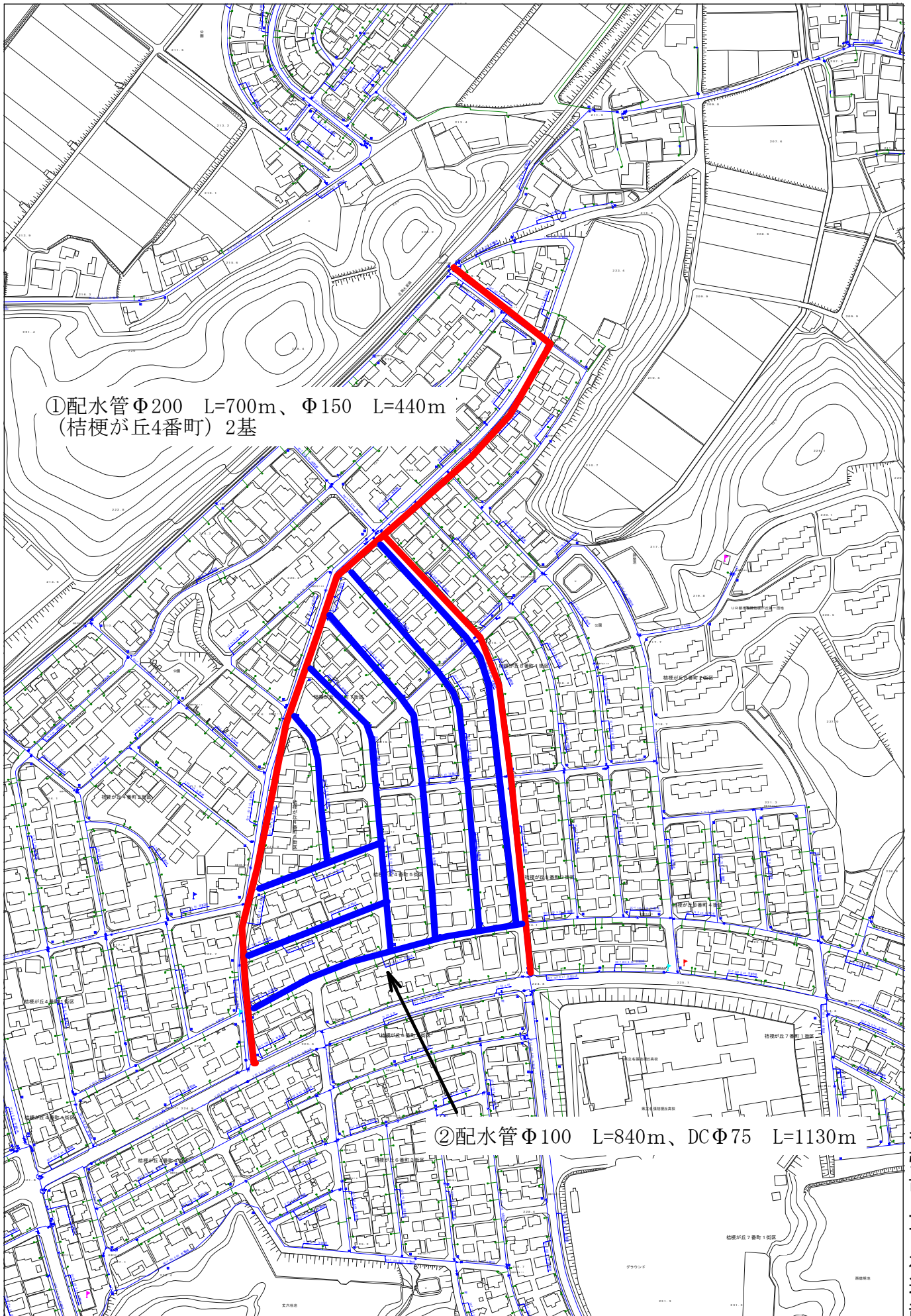
名張市上下水道部

令和5年3月29日 出図



この配管図は、概略図ですので現地与整合しない部分があります。
実施にあたっては、現地での調査確認の上計画をして下さい。

1:4000

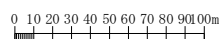


①配水管Φ200 L=700m、Φ150 L=440m
(桔梗が丘4番町) 2基

②配水管Φ100 L=840m、DCΦ75 L=1130m

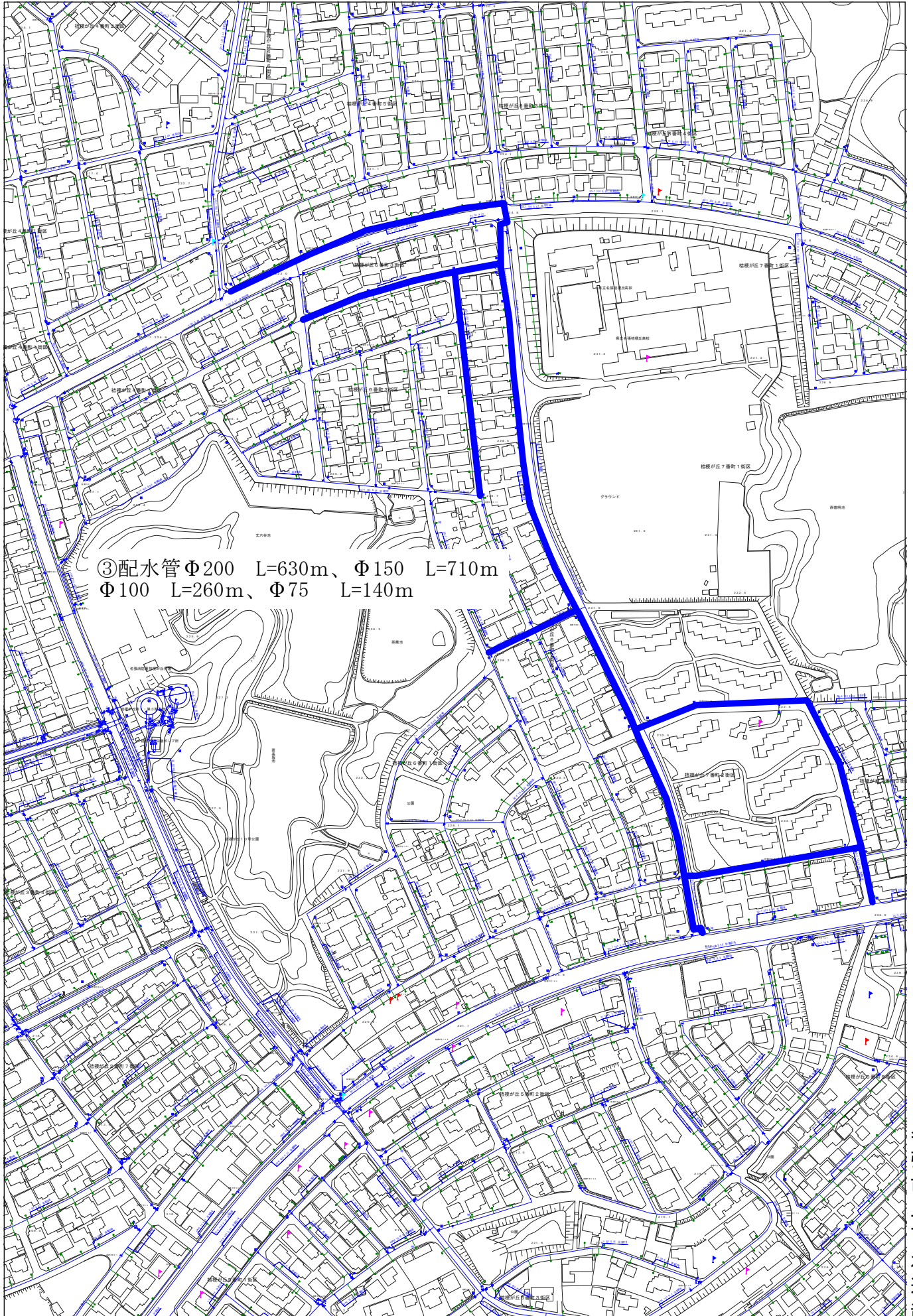
名張市上下水道部

令和5年3月29日 出図



この配管図は、概略図ですので現地と整合しない部分があります。実施にあたっては、現地での調査確認の上計画して下さい。

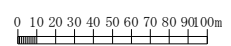
1:4000



③配水管 Φ200 L=630m、Φ150 L=710m
Φ100 L=260m、Φ75 L=140m

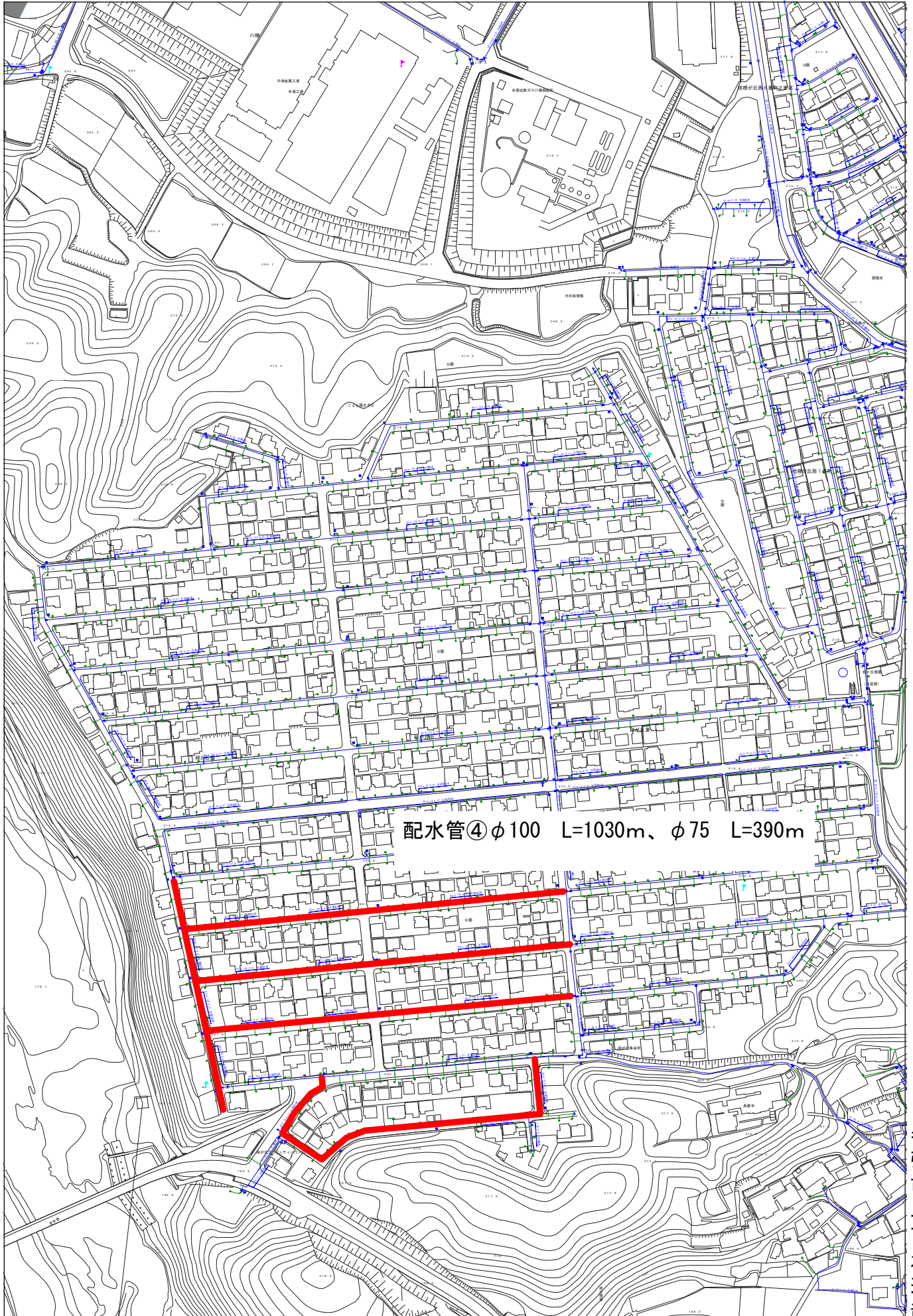
名張市上下水道部

令和5年3月29日 出図



この配管図は、概略図ですので現地と整合しない部分があります。実施にあたっては、現地での調査確認の上計画して下さい。

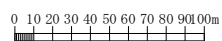
1:4000



配水管④ φ100 L=1030m、φ75 L=390m

名張市上下水道部

令和5年3月29日 出図



この配管図は、概略図ですので現地と整合しない部分があります。実施にあたっては、現地での調査確認の上計画して下さい。

設計内訳書

業務名		当 初		業 種	測量業務			
市道桔梗が丘41号線配水管φ200mmほか更新工事実施設計業務委託				項 目	応用測量			
項目・工種・種別・細別	規格	単位	数量	単価	金額	数量増減	金額増減	摘要
応用測量		式	1					
路線測量		式	1					
路線測量		式	1					
横断測量		km	6.01					単-1号 A1
地形測量		式	1					
現地測量		式	1					
現地測量		式	1					
現地測量		(km2)式	1					単-2号 A1
直接測量費		式	1					
間接測量費		式	1					
諸経費		式	1					
測量業務価格		式	1					

設計内訳書

業務名		市道桔梗が丘41号線配水管φ200mmほか更新工事実施設計業務委託		当 初		業 種		水道工事設計業務									
項目・工種・種別・細別		規格		単 位		数 量		単 価		金 額		数量増減		金額増減		摘 要	
水道工事設計業務				式		1											
水道工事設計業務				式		1											
水道工事設計業務				式		1											
水道工事設計業務				式		1										内-1号	
直接原価				式		1											
その他原価				式		1											
業務原価				式		1											
一般管理費等				式		1											
設計業務価格				式		1											
業務価格				式		1											
消費税相当額				式		1											
業務費計				式		1											

一式当たり内訳書

名称	規格/条件	単位	数量	単価	金額	数量増減	金額増減	摘要
第1号内訳書	水道工事設計業務					単価適用年月日 歩掛適用年月日 労務調整-超過-規制	令和 5年 4月 1日 令和 5年 4月 1日 1.000-00000020	
配水管設計-開削工法-小口径-布設替詳細設計 呼び径350mm以下	現地調査=有：設計計画=有：各種計算=有：図面作成=有：数量計算=有：審査=有：管径補正(管径)=床付深さ一定(2.0m未満)：管径補正(呼び径(mm))=100mm以下：延長補正(管路延長(m))=4,240m：設計条件補正(地域環境)=主として小市街又は住居地区：設計条件補正(道路幅員)=標準：設計条件補正(埋没物)=あり：設計条件補正(土質)=なし：工事案件数補正=1件：仮設配管による補正(呼び径(mm))=700mm以下：布設替路線全延長(m)=4,240m：仮設配管を必要とする委託路線延長(m)=4,240m：土工事=有：	(km)式	1					DT90211A03 管理費区分 無 単-11号
配水管設計-開削工法-小口径-布設替詳細設計 呼び径350mm以下	現地調査=有：設計計画=有：各種計算=有：図面作成=有：数量計算=有：審査=有：管径補正(管径)=床付深さ一定(2.0m未満)：管径補正(呼び径(mm))=150mm：延長補正(管路延長(m))=440m：設計条件補正(地域環境)=主として小市街又は住居地区：設計条件補正(道路幅員)=標準：設計条件補正(埋没物)=あり：設計条件補正(土質)=なし：工事案件数補正=1件：仮設配管による補正(呼び径(mm))=700mm以下：布設替路線全延長(m)=440m：仮設配管を必要とする委託路線延長(m)=440m：土工事=有：	(km)式	1					DT90211A03 管理費区分 無 単-12号

上段から 既契約数量/出来高数量/出来高累計/前回残工事/今回残工事

一式当たり内訳書

第1号内訳書	水道工事設計業務						単価適用年月日 歩掛適用年月日 労務調整-超過-規制	令和 5年 4月 1日 令和 5年 4月 1日 1.000-00000020
名称	規格/条件	単位	数量	単価	金額	数量増減	金額増減	摘要
配水管設計-開削工法-小口径-布設替詳細設計 呼び径350mm以下	現地調査=有：設計計画=有：各種計算=有：図面作成=有：数量計算=有：審査=有：管径補正(管径)=床付深さ一定(2.0m未満)：管径補正(呼び径(mm))=200mm：延長補正(管路延長(m))=1,330m：設計条件補正(地域環境)=主として小市街又は住居地区：設計条件補正(道路幅員)=標準：設計条件補正(埋没物)=あり：設計条件補正(土質)=なし：工事案件数補正=1件：仮設配管による補正(呼び径(mm))=700mm以下：布設替路線全延長(m)=1,330m：仮設配管を必要とする委託路線延長(m)=1,330m：土工事=有：	(km)式	1					DT90211A03 管理費区分 無 単-13号
配水管設計-開削工法-設計協議	設計協議(作業内容)=第1回打合せ：	業務	1					DT90211B01 管理費区分 無 単-14号
配水管設計-開削工法-設計協議	設計協議(作業内容)=中間打合せ：中間打合せ回数=2回：	業務	1					DT90211B01 管理費区分 無 単-15号
配水管設計-開削工法-設計協議	設計協議(作業内容)=最終打合せ：	業務	1					DT90211B01 管理費区分 無 単-16号

上段から 既契約数量/出来高数量/出来高累計/前回残工事/今回残工事

一式当たり内訳書

第1号内訳書	水道工事設計業務						単価適用年月日 歩掛適用年月日 労務調整-超過-規制	令和 5年 4月 1日 令和 5年 4月 1日 1.000-00000020
名称	規格/条件	単位	数量	単価	金額	数量増減	金額増減	摘要
合 計								

上段から 既契約数量/出来高数量/出来高累計/前回残工事/今回残工事

1次単価表

単-1号

名称		規格		単価適用年月日		歩掛適用年月日		労務調整-超過-規制	
横断測量				単位	km	数量	1	単価	
名称	規格/条件	単位	数量	単価	金額	摘要			
横断面図作成 横断測量	市街地乙 平地=1km:交通量による変化率=0~1000台未満/12時間 [0.0]:曲線数による変化率=単曲線換算曲線数 0 [-0.1]:測量幅による変化率=45m未満:測点間隔による変化率=20m [-0.1]:	km	1			WS104202 管理費区分 無 単-3号			
観測 横断測量	同上	km	1			WS104201 管理費区分 無 単-4号			
点検整理 横断測量	同上	km	1			WS104203 管理費区分 無 単-5号			
計									
単価									

1次単価表

単-2号

名称		規格		単価適用年月日 歩掛適用年月日 労務調整-超過-規制		令和 5年 4月 1日 令和 5年 4月 1日 1.000-0000020	
名称	規格	単位	(km2) 式	数量	1	単価	
名称	規格/条件	単位	数量	単価	金額	摘要	
現地測量			(km2) 式		1		
作業計画	縮尺=1/500:作業量=0.1km ² :市街地乙 平地=0.1(km ²)式:	(km ²) 式		1		WS190101 管理費区分 無 単-6号	
細部測量	同上	(km ²) 式		1		WS190102 管理費区分 無 単-7号	
数値編集	同上	(km ²) 式		1		WS190103 管理費区分 無 単-8号	
数値地形図データファイルの作成	同上	(km ²) 式		1		WS190104 管理費区分 無 単-9号	
現地測量(作業計画)	縮尺=1/500:市街地乙 平地=1業務:	業務		1		WS190201 管理費区分 無 単-10号	

1次単価表

単-2号

名称		規格		単価適用年月日 歩掛適用年月日 労務調整-超過-規制		令和 5年 4月 1日 令和 5年 4月 1日 1.000-0000020	
名称	規格	単位	(km ²)式	数量	1	単価	
名称	規格/条件	単位	数量	単価	金額	摘要	
現地測量							
計							
単価							

参考資料 (1)

単-3号

WS104202

名称		規格		単位		数量		単価		金額		摘要	
横断面図作成 横断測量		0~1000台未満/12時間 [0.0] 単曲線換算 曲線数 0 [-0.1] 45m未満20m [-0.1]		単位	km		1		単価				
名称		規格/条件		単位		数量		単価		金額		摘要	
測量技師 (内業)		直接人件費		人		2.2						R0603 管理費区分 無	
測量技師補 (内業)		同上		人		2.3						R0604 管理費区分 無	
測量助手 (内業)		同上		人		1.5						R0605 管理費区分 無	
機械経費				式		1						ZS7S10400 管理費区分 無	
材料費				式		1						ZS7S10600 管理費区分 無	

参考資料 (1)

単-3号

WS104202

単価適用年月日	令和 5年 4月 1日
歩掛適用年月日	令和 5年 4月 1日
労務調整-超過-規制	1.000-00000020

名称	規格	単位	km	数量	単価	金額	摘要
横断面図作成 横断測量	0~1000台未満/12時間 [0.0] 単曲線換算 曲線数 0 [-0.1] 45m未満20m [-0.1]	単位			1		
名称	規格/条件	単位		数量	単価	金額	摘要
精度管理費		式		1			ZS7S20700 管理費区分 無
変化率				1			IH3150000 管理費区分 無
計							
単価							

参考資料 (1)

単-4号

WS104201

名称		規格		単価適用年月日 歩掛適用年月日 労務調整-超過-規制		令和 5年 4月 1日 令和 5年 4月 1日 1.000-00000020	
名称	規格	単位	数量	単価	金額	摘要	
観測 横断測量	0~1000台未満/12時間 [0.0] 単曲線換算 曲線数 0 [-0.1] 45m未満20m [-0.1]	km	1				
測量技師 (外業)	直接人件費	人	6.4			R0603 管理費区分 無	
測量技師補 (外業)	同上	人	7.2			R0604 管理費区分 無	
測量助手 (外業)	同上	人	5.3			R0605 管理費区分 無	
機械経費		式	1			ZS7S10400 管理費区分 無	
材料費		式	1			ZS7S10600 管理費区分 無	

参考資料 (1)

単-4号

WS104201

単価適用年月日	令和 5年 4月 1日
歩掛適用年月日	令和 5年 4月 1日
労務調整-超過-規制	1.000-00000020

名称	規格	単位	km	数量	単価	金額	摘要
観測 横断測量	0~1000台未満/12時間 [0.0] 単曲線換算 曲線数 0 [-0.1] 45m未満20m [-0.1]	単位			1		
名称	規格/条件	単位		数量	単価	金額	摘要
精度管理費		式		1			ZS7S20700 管理費区分 無
変化率				1			IH3150000 管理費区分 無
計							
単価							

参考資料 (1)

単-5号

WS104203

名称		規格		単価適用年月日		歩掛適用年月日		労務調整-超過-規制	
点検整理 横断測量		0~1000台未満/12時間 [0.0] 単曲線換算 曲線数 0 [-0.1] 45m未満20m [-0.1]		単位	km			1	単価
名称	規格/条件	単位	数量	単価	金額	摘要			
測量技師 (内業)	直接人件費	人	1.7			R0603 管理費区分 無			
測量技師補 (内業)	同上	人	1.1			R0604 管理費区分 無			
機械経費		式	1			ZS7S10400 管理費区分 無			
材料費		式	1			ZS7S10600 管理費区分 無			
精度管理費		式	1			ZS7S20700 管理費区分 無			

参考資料 (1)

単-5号

WS104203

名称		規格		単価適用年月日		歩掛適用年月日		労務調整-超過-規制	
点検整理 横断測量		0~1000台未満/12時間 [0.0] 単曲線換算 曲線数 0 [-0.1] 45m未満20m [-0.1]		単位	km	数量	1	単価	
名称	規格/条件	単位	数量	単価	金額	摘要			
変化率			1			IH3150000 管理費区分 無			
計									
単価									

参考資料 (1)

単-6号

WS190101

名称		規格		単価適用年月日 歩掛適用年月日 労務調整-超過-規制		令和 5年 4月 1日 令和 5年 4月 1日 1.000-00000020	
名称	規格	単位	(km2) 式 数量	1	単価		
名称	規格/条件	単位	数量	単価	金額	摘要	
作業計画	1/500 0.1km2						
測量主任技師 (内業)	直接人件費	人	0.3			R0602 管理費区分 無	
測量技師 (内業)	同上	人	0.2			R0603 管理費区分 無	
測量技師補 (内業)	同上	人	0.2			R0604 管理費区分 無	
機械経費		式	1			ZS7S10400 管理費区分 無	
通信運搬費等		式	1			ZS7S10500 管理費区分 無	

参考資料 (1)

単-6号

WS190101

名称		規格		単価適用年月日 歩掛適用年月日 労務調整-超過-規制		令和 5年 4月 1日 令和 5年 4月 1日 1.000-00000020	
名称	規格	単位	(km2) 式 数量	1	単価		
名称	規格/条件	単位	数量	単価	金額	摘要	
作業計画	1/500 0.1km2						
材料費		式	1			ZS7S10600 管理費区分 無	
精度管理費		式	1			ZS7S20700 管理費区分 無	
変化率			1			IH3150000 管理費区分 無	
計							
単価							

参考資料 (1)

単-7号

WS190102

名称		規格		単価適用年月日 歩掛適用年月日 労務調整-超過-規制		令和 5年 4月 1日 令和 5年 4月 1日 1.000-00000020	
名称	規格	単位	(km2) 式 数量	1	単価		
名称	規格/条件	単位	数量	単価	金額	摘要	
細部測量	1/500 0.1km2						
測量技師 (外業)	直接人件費	人	6.1			R0603 管理費区分 無	
測量技師補 (外業)	同上	人	9.4			R0604 管理費区分 無	
測量技師補 (内業)	同上	人	3.1			R0604 管理費区分 無	
測量助手 (外業)	同上	人	8.2			R0605 管理費区分 無	
機械経費		式	1			ZS7S10400 管理費区分 無	

参考資料 (1)

単-7号

WS190102

名称		規格		単価適用年月日		歩掛適用年月日		労務調整-超過-規制	
細部測量	1/500 0.1km2	単位	(km2) 式	数量	1	単価			
名称	規格/条件	単位	数量	単価	金額	摘要			
通信運搬費等		式	1			ZS7S10500 管理費区分 無			
材料費		式	1			ZS7S10600 管理費区分 無			
精度管理費		式	1			ZS7S20700 管理費区分 無			
変化率			1			IH3150000 管理費区分 無			
計									

参考資料 (1)

単-7号

WS190102

単価適用年月日	令和 5年 4月 1日
歩掛適用年月日	令和 5年 4月 1日
労務調整-超過-規制	1.000-0000020

名称	規格	単位	(km2) 式	数量	単価	金額	摘要
細部測量	1/500 0.1km2			1			
名称	規格/条件	単位	数量	単価	金額	摘要	
単価							

参考資料 (1)

単-8号

WS190103

名称		規格		単価適用年月日 歩掛適用年月日 労務調整-超過-規制		令和 5年 4月 1日 令和 5年 4月 1日 1.000-00000020	
名称	規格	単位	(km2) 式 数量	1	単価		
名称	規格/条件	単位	数量	単価	金額	摘要	
数值編集	1/500 0.1km2						
測量技師 (内業)	直接人件費	人	1.5			R0603 管理費区分 無	
測量技師補 (内業)	同上	人	3.5			R0604 管理費区分 無	
機械経費		式	1			ZS7S10400 管理費区分 無	
通信運搬費等		式	1			ZS7S10500 管理費区分 無	
材料費		式	1			ZS7S10600 管理費区分 無	

参考資料 (1)

単-8号

WS190103

単価適用年月日	令和 5年 4月 1日
歩掛適用年月日	令和 5年 4月 1日
労務調整-超過-規制	1.000-00000020

名称	規格	単位	(km2) 式	数量	単価	金額	摘要
数値編集	1/500 0.1km2			1			
名称	規格/条件	単位	数量	単価	金額	摘要	
精度管理費		式	1			ZS7S20700 管理費区分 無	
変化率			1			IH3150000 管理費区分 無	
計							
単価							

参考資料 (1)

単-9号

WS190104

名称		規格		単価適用年月日		歩掛適用年月日		労務調整-超過-規制	
数値地形図データファイルの作成		1/500 0.1km2		単位	(km2) 式	数量	1	単価	
名称	規格/条件	単位	数量	単価	金額	摘要			
測量技師 (内業)	直接人件費	人	1.4			R0603 管理費区分 無			
測量技師補 (内業)	同上	人	1.2			R0604 管理費区分 無			
機械経費		式	1			ZS7S10400 管理費区分 無			
通信運搬費等		式	1			ZS7S10500 管理費区分 無			
材料費		式	1			ZS7S10600 管理費区分 無			

参考資料 (1)

単-9号

WS190104

名称		規格		単価適用年月日		歩掛適用年月日		労務調整-超過-規制	
数値地形図データファイルの作成		1/500 0.1km2		単位	(km2) 式	数量	1	単価	
名称	規格/条件	単位	数量	単価	金額	摘要			
精度管理費		式	1			ZS7S20700 管理費区分 無			
変化率			1			IH3150000 管理費区分 無			
計									
単価									

参考資料 (1)

単-10号

WS190201

名称		規格		業務		単価適用年月日 歩掛適用年月日 労務調整-超過-規制		令和 5年 4月 1日 令和 5年 4月 1日 1.000-00000020	
名称	規格	単位	数量	単価	金額	摘要			
現地測量 (作業計画)	1/500			1					
測量主任技師 (内業)	直接人件費	人	0.2			R0602 管理費区分 無			
測量技師 (内業)	同上	人	0.3			R0603 管理費区分 無			
測量技師補 (内業)	同上	人	0.3			R0604 管理費区分 無			
変化率			1			IH3150000 管理費区分 無			
計									

参考資料 (1)

単-10号 WS190201

単価適用年月日	令和 5年 4月 1日
歩掛適用年月日	令和 5年 4月 1日
労務調整-超過-規制	1.000-0000020

名称	規格	単位	業務	数量	単価	金額	摘要
現地測量 (作業計画)	1/500			1			
単価							

参考資料 (1)

単-11号

DT90211A

名称		規格		単価適用年月日		歩掛適用年月日		労務調整-超過-規制	
配水管設計-開削工法-小口径-布設 替詳細設計 呼び径350mm以下		有 有 有 有 有 有 床付深さ一定(2.0m未満) 100mm以下 4240m 主として小市街又は住居地区 標準あり なし 1件 700mm以下 4240m 4240m		(km)式		1			
名称		規格/条件		単位	数量	単価	金額	摘要	
主任技師		直接人件費		人	11.009			R0402 管理費区分 無	
技師 (A)		同上		人	24.703			R0403 管理費区分 無	
技師 (B)		同上		人	45.648			R0404 管理費区分 無	
技師 (C)		同上		人	45.111			R0405 管理費区分 無	
技術員		同上		人	31.416			R0406 管理費区分 無	

参考資料 (1)

単-11号 DT90211A

単価適用年月日	令和 5年 4月 1日
歩掛適用年月日	令和 5年 4月 1日
労務調整-超過-規制	1.000-00000020

名称	規格	単位	(km)式	数量	単価	金額	摘要
配水管設計-開削工法-小口径-布設 替詳細設計 呼び径350mm以下	有 有 有 有 有 有 床付深さ一定(2.0m未満) 100mm以下 4240m 主として小市街又は住居地区 標準あり なし 1件 700mm以下 4240m 4240m				1		
名称	規格/条件	単位	数量	単価	金額	摘要	
計							
単価							

参考資料 (1)

単-12号

DT90211A

名称		規格		単価適用年月日 歩掛適用年月日 労務調整-超過-規制		令和 5年 4月 1日 令和 5年 4月 1日 1.000-00000020	
配水管設計-開削工法-小口径-布設 替詳細設計 呼び径350mm以下		有 有 有 有 有 有 床付深さ一定(2.0m未満) 1 50mm 440m 主として小市街又は住居地区 標準 あり なし1件 700mm以下 440m 440m 有		単位	(km)式 数量	1	単価
名称	規格/条件	単位	数量	単価	金額	摘要	
主任技師	直接人件費	人	3.33			R0402 管理費区分 無	
技師 (A)	同上	人	7.472			R0403 管理費区分 無	
技師 (B)	同上	人	13.807			R0404 管理費区分 無	
技師 (C)	同上	人	13.645			R0405 管理費区分 無	
技術員	同上	人	9.502			R0406 管理費区分 無	

参考資料 (1)

単-12号 DT90211A

単価適用年月日	令和 5年 4月 1日
歩掛適用年月日	令和 5年 4月 1日
労務調整-超過-規制	1.000-00000020

名称	規格	単位	(km)式	数量	単価	金額	摘要
配水管設計-開削工法-小口径-布設 替詳細設計 呼び径350mm以下	有 有 有 有 有 有 床付深さ一定(2.0m未満) 1 50mm 440m 主として小市街又は住居地区 標準 あり なし1件 700mm以下 440m 440m 有			1			
名称	規格/条件	単位	数量	単価	金額	摘要	
計							
単価							

参考資料 (1)

単-13号

DT90211A

名称		規格		単価適用年月日		歩掛適用年月日		労務調整-超過-規制	
配水管設計-開削工法-小口径-布設 替詳細設計 呼び径350mm以下		有 有 有 有 有 有 床付深さ一定(2.0m未満) 2 00mm 1330m 主として小市街又は住居地区 標 準 あり なし1件 700mm以下 1330m 1330m 有		単位	(km)式	数量	1	単価	
名称	規格/条件	単位	数量	単価	金額	摘要			
主任技師	直接人件費	人	5.627			R0402 管理費区分 無			
技師 (A)	同上	人	12.626			R0403 管理費区分 無			
技師 (B)	同上	人	23.331			R0404 管理費区分 無			
技師 (C)	同上	人	23.056			R0405 管理費区分 無			
技術員	同上	人	16.057			R0406 管理費区分 無			

参考資料 (1)

単-13号 DT90211A

単価適用年月日	令和 5年 4月 1日
歩掛適用年月日	令和 5年 4月 1日
労務調整-超過-規制	1.000-00000020

名称	規格	単位	数量	単価	金額	摘要
配水管設計-開削工法-小口径-布設 替詳細設計 呼び径350mm以下	有 有 有 有 有 有 床付深さ一定(2.0m未満) 2 00mm 1330m 主として小市街又は住居地区 標 準 あり なし1件 700mm以下 1330m 1330m 有	(km)式	1			
名称	規格/条件	単位	数量	単価	金額	摘要
計						
単価						

参考資料 (1)

単-14号

DT90211B

名称		規格		単価適用年月日 歩掛適用年月日 労務調整-超過-規制		令和 5年 4月 1日 令和 5年 4月 1日 1.000-0000020	
名称	規格	単位	業務	数量	単価	金額	摘要
配水管設計-開削工法-設計協議	第1回打合せ			1			
名称	規格/条件	単位	数量	単価	金額	摘要	
主任技師	直接人件費	人	1			R0402 管理費区分 無	
技師 (A)	同上	人	1			R0403 管理費区分 無	
計							
単価							

参考資料 (1)

単-15号

DT90211B

名称		規格		業務		単価適用年月日 歩掛適用年月日 労務調整-超過-規制		令和 5年 4月 1日 令和 5年 4月 1日 1.000-00000020	
名称	規格	単位	数量	単価	金額	摘要			
配水管設計-開削工法-設計協議	中間打合せ 2回			1					
技師 (A)	直接人件費	人	2			R0403 管理費区分 無			
技師 (B)	同上	人	2			R0404 管理費区分 無			
計									
単価									

参考資料 (1)

単-16号

DT90211B

名称		規格		単価適用年月日		令和 5年 4月 1日	
配水管設計-開削工法-設計協議		最終打合せ		歩掛適用年月日		令和 5年 4月 1日	
		業務		労務調整-超過-規制		1.000-00000020	
名称	規格/条件	単位	数量	単価	金額	摘要	
主任技師	直接人件費	人	1			R0402 管理費区分 無	
技師 (A)	同上	人	1			R0403 管理費区分 無	
計							
単価							

業務数量総括表

項目・工種・種別・細別	規格	単位	前回数量	今回数量	業種		摘要
					項目	測量業務 応用測量	
業務名	市道桔梗が丘41号線配水管φ200mmほか更新工事実施設計業務委託			当初			
応用測量		式		1			
路線測量		式		1			
路線測量		式		1			
横断測量		km		6.01			
地形測量		式		1			
現地測量		式		1			
現地測量		式		1			
現地測量		km ²		1			

業務数量総括表

項目・工種・種別・細別	規格	単位	前回数量	今回数量	業種	
					項目	測量業務 直接測量費
直接測量費		式		1		
間接測量費		式		1		
諸経費		式		1		
測量業務価格		式		1		
水道工事設計業務		式		1		
水道工事設計業務		式		1		
水道工事設計業務		式		1		
水道工事設計業務		式		1		

業務数量総括表

項目・工種・種別・細別	規格	単位	前回数量	今回数量	数量増減	摘要	業務名	当初	業種	設計業務
							市道桔梗が丘41号線配水管φ200mmほか更新工事実施設計業務委託		項目	直接原価
直接原価		式		1						
その他原価		式		1						
業務原価		式		1						
一般管理費等		式		1						
設計業務価格		式		1						
業務価格		式		1						
消費税相当額		式		1						
業務費計		式		1						