

令和 5 年度()第 集処委2 号

委託名：名張市農業集落排水処理施設除草・剪定作業委託

仕 様 書

事業主体 名張市（上下水道事業）

施行主体 名張市（上下水道事業）

施 行 設 計 概 要 書

施行場所	名張市	黒田ほか	地内
設計金額	一 金		円
	(内消費税		円)
工期			日間
	(令和5年12月15日	迄)
事業量	汚水処理施設除草・剪定作業 一式		

業務の概要（摘要）

除草：1043m²/回

低木剪定：307m²/回 中木剪定：118本/回 高木剪定：24本/回

名張市全図

農業集落排水処理施設位置図

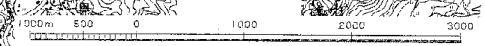


農業集落排水処理施設

No	処理施設名
①	赤目南部地区
②	黒田地区
③	滝之原地区
④	田原地区
⑤	美旗東部地区
⑥	薦原地区
⑦	川西地区
⑧	赤目東部地区
⑨	赤目北部地区
⑩	錦生西部地区
⑪	比奈知地区

除草・剪定作業
対象施設

この地区は、建設省国土院院長の承認を得て、同院発行の
5万分の1地形図を複製したものである。
(承認番号 11 部保、第181号)



農業集落排水処理施設 除草・剪定業務特記仕様書

1 (適用)

本特記仕様書は、名張市が発注する農業集落排水処理施設の除草・剪定業務（以下「業務」という。）に適用するものとする。

2 (一般事項)

(1) 本業務の施行は、契約図書に基づき、下記に示す図書（以下「共通仕様書」という。）のほか、この特記仕様書によるものとする。

- ① 名張市上下水道事業契約規程
- ② 三重県 県土整備部制定「三重県公共工事共通仕様書」

(2) この特記仕様書と共通仕様書ならびに契約図書の記載内容に差異があった場合の優先順位は下記のとおりとする。

- ① 特記仕様書
- ② 契約図書
- ③ 共通仕様書

(3) 受注者は、業務の実施に当り、関連する法令等を遵守しなければならない。

3 (作業の対象範囲と作業回数)

作業の対象範囲は、別添図に示す箇所とし、仕様書に示す数量について、監督員の指示に従い作業を行うこと。

作業回数は、仕様書に示す回数とし、特に指示のない場合は年2回で、1回目（除草のみ）は7月上旬～8月上旬、2回目（除草・剪定）は11月上旬～12月上旬に実施すること。

なお、特殊な箇所については、監督員と協議すること。

4 (作業管理)

(1) 受注者は、作業実施に当り、事前に工程表を監督員に提出し、作業に着手すること。

(2) 機械除草を行うものは、仮払機取扱作業従事者の安全衛生教育を受けたものが行い、作業

中は教育修了書等の証明書を携行すること。なお、このことについて、監督員が作業従事前に作業従事者リストの提出を求めた場合は、証明書を添付し提出すること。

(3) 原則としてその日の作業について、後片付け及び清掃まで完了させる方法で実施すること。

(4) 作業の終了報告は、作業終了後速やかに監督員へ口頭で報告すること。

5 (除草及び剪定)

(1) 除草作業の種別は、機械除草(肩掛け式)及び人力除草とする。

(2) 除草は、刈り残しがないように行うものとし、刈り取った草は、片付けむらがないよう、速やかに処理すること。

(3) 本業務における剪定作業は人力剪定並びに機械剪定の方法は問わないが、樹種の特性に応じた最も適切な剪定方法によって行わなければならない。

(4) 剪定作業は樹形を整えることを目的とし、枯枝、弱小枝、病虫害枝、障害枝、危険枝並びに樹木の形成上及び生育上不必要な枝については剪定すること。

6 (廃棄物の処理)

(1) 本業務において発生した刈草等の処分は、再生利用業の指定を受けた名張市一般廃棄物再生利用業者へ搬入すること。

(2) 再生利用業の指定を受けた名張市一般廃棄物再生利用業者について指定は行わないが、刈草等の処分先及び処分方法が決定次第速やかに監督員に報告を行うこと。

(3) 近郊の農家等で堆肥利用等のため、個人及び会社等にて無償で引き取る所があれば、そこへの搬入を優先すること。ただし、無償で搬入できる処分先(堆肥化等)で処分した場合については変更の対象とする。

(4) 本業務での刈草等の処分費について、実施業務と積算設計で適用した廃棄物処理施設との違いにより生じた処分費単価の相違による変更契約を行わない。

(5) 本業務での刈草等の処分量について、概算で積算設計に計上していることから、実績に応じて変更契約を行うものとする。これにより、搬入した数量を明らかにする書類(伝票等)のコピーを完了時に提出すること。なお、書類提出がない場合は、無償処分先への搬入と

みなすものとする。

7 (出来高管理)

出来高管理資料は面積等を記入するとともに、除草・剪定業務別数量明細書、作業日報集計表を監督員に提出すること。

8 (写真管理)

撮影頻度、撮影方法等

(1) 各処理施設において除草並びに剪定作業ごとに適用する。

(2) 黒板には作業年月日を入れること。(カメラ内蔵の写し込み日付でも可)

(3) 撮影項目

① 着手前 … (1枚)

② 作業中 … 除草(1枚)

集草、積込、運搬、清掃及び安全管理の写真は処理施設ごとにいずれかの作業写真(2枚)

③ 作業後 … (1枚)

④ 出来高管理 … 刈幅、刈高、延長(1枚もしくは2枚)

⑤ 処分時 … 荷台に積載された刈草等の検測状況を1日1車以上撮影し、数量(縦・横・高さ)を管理すること。

(4) 写真はA4用紙に印刷したものとする。

9 (契約代金の支払い)

契約代金について、受注者において1回払いまたは2回払いを選択できるものとする。ただし、1回払いの場合は業務完了検査後とし、2回払いの場合は1回目の作業終了後と業務完了検査後とする。なお、処分費については2回合計の実績により精算を行うことから、1回目支払いの対象外とする。

また、2回払いとする場合は、1回目請求時に契約代金請求書、作業日報、作業写真を提出すること。

設計内訳書

工事名	名張市農業集落排水処理施設除草・剪定作業委託		当 初	事業区分	公園緑地整備・改修		主たる工種	公園工事		
				工事区分	除草・剪定		施工地域	補正無し		
工事区分・工種・種別・細別			規格	単位	数量	単価	金額	数量増減	金額増減	摘要
除草・剪定				式	1					
黒田地区污水处理施設 除草・剪定作業				式	1					
除草工				式	1					
除草工			2回/年	式	1					内-1号
低木・中木・高木剪定工				式	1					
低木・中木・高木剪定工			1回/年	式	1					内-2号
処分費				式	1					
処分費			刈草・幹・枝葉	式	1					内-3号
滝之原地区污水处理施設 除草・剪定作業				式	1					
除草工				式	1					
除草工			2回/年	式	1					内-4号
低木・中木・高木剪定工				式	1					

設計内訳書

工事名	名張市農業集落排水処理施設除草・剪定作業委託		当 初	事業区分	公園緑地整備・改修		主たる工種	公園工事	
				工事区分	除草・剪定		施工地域	補正無し	
工事区分・工種・種別・細別	規格	単位	数量	単価	金額	数量増減	金額増減	摘要	
低木・中木・高木剪定工	1回/年	式	1						内-5号
処分費		式	1						
処分費	刈草・幹・枝葉	式	1						内-6号
田原地区汚水処理施設 除草・剪定作業		式	1						
除草工		式	1						
除草工	2回/年	式	1						内-7号
低木・中木・高木剪定工		式	1						
低木・中木・高木剪定工	1回/年	式	1						内-8号
処分費		式	1						
処分費	刈草・幹・枝葉	式	1						内-9号
美旗東部地区汚水処理施設 除草・剪定作業		式	1						
除草工		式	1						

設計内訳書

工事名	名張市農業集落排水処理施設除草・剪定作業委託		当 初	事業区分	公園緑地整備・改修		主たる工種	公園工事		
				工事区分	除草・剪定		施工地域	補正無し		
工事区分・工種・種別・細別			規格	単位	数量	単価	金額	数量増減	金額増減	摘要
除草工			2回/年	式	1					内-10号
低木・中木・高木剪定工				式	1					
低木・中木・高木剪定工			1回/年	式	1					内-11号
処分費				式	1					
処分費			刈草・幹・枝葉	式	1					内-12号
薦原地区汚水処理施設 除草・剪定作業				式	1					
除草工				式	1					
除草工			2回/年	式	1					内-13号
低木・中木・高木剪定工				式	1					
低木・中木・高木剪定工			1回/年	式	1					内-14号
処分費				式	1					
処分費			刈草・幹・枝葉	式	1					内-15号

設計内訳書

工事名	名張市農業集落排水処理施設除草・剪定作業委託		当 初	事業区分	公園緑地整備・改修		主たる工種	公園工事		
				工事区分	除草・剪定		施工地域	補正無し		
工事区分・工種・種別・細別			規格	単位	数量	単価	金額	数量増減	金額増減	摘要
川西地区污水処理施設 除草・剪定作業				式	1					
除草工				式	1					
除草工			2回/年	式	1					内-16号
低木・中木・高木剪定工				式	1					
低木・中木・高木剪定工			1回/年	式	1					内-17号
処分費				式	1					
処分費			刈草・幹・枝葉	式	1					内-18号
赤目東部地区污水処理施設 除草・剪定作業				式	1					
除草工				式	1					
除草工			2回/年	式	1					内-19号
処分費				式	1					
処分費			刈草・幹・枝葉	式	1					内-20号

設計内訳書

工事名	名張市農業集落排水処理施設除草・剪定作業委託		当 初	事業区分	公園緑地整備・改修		主たる工種	公園工事	
				工事区分	除草・剪定		施工地域	補正無し	
工事区分・工種・種別・細別	規格	単位	数量	単価	金額	数量増減	金額増減	摘要	
赤目北部地区污水处理施設 除草・剪定作業		式	1						
除草工		式	1						
除草工	2回/年	式	1						内-21号
低木・中木剪定工		式	1						
低木・中木剪定工	1回/年	式	1						内-22号
処分費		式	1						
処分費	刈草・幹・枝葉	式	1						内-23号
錦生西部地区污水处理施設 除草・剪定作業		式	1						
除草工		式	1						
除草工	2回/年	式	1						内-24号
低木・高木剪定工		式	1						
低木・高木剪定工	1回/年	式	1						内-25号

設計内訳書

工事名	名張市農業集落排水処理施設除草・剪定作業委託		当 初	事業区分	公園緑地整備・改修		主たる工種	公園工事		
				工事区分	除草・剪定		施工地域	補正無し		
工事区分・工種・種別・細別			規格	単位	数量	単価	金額	数量増減	金額増減	摘要
処分費				式	1					
処分費			刈草・幹・枝葉	式	1					内-26号
直接工事費				式	1					
共通仮設費				式	1					
共通仮設費（率計上）				式	1					
純工事費				式	1					
現場管理費				式	1					
工事原価				式	1					
一般管理費等				式	1					
工事価格				式	1					
消費税相当額				式	1					
工事費計				式	1					

一式当たり内訳書

第1号内訳書		除草工					単価適用年月日	令和 5年 4月 5日
							歩掛適用年月日	令和 5年 4月 5日
							労務調整-超過-規制	1.000-00000020
名称	規格/条件	単位	数量	単価	金額	数量増減	金額増減	摘要
機械除草（肩掛式）・集草 ・積込運搬	飛び石防護の有無=無し：運搬機械選定= ダンプトラック（オンロード・ディーゼル・2t積）：ダンプ トラック運搬距離=6.5km以下：費用の内訳= 全ての費用： 【ダンプトラック [オンロード・ディーゼル] 2 t 積級】 【タイヤ損耗費 2～ 3 t 積級 良好 供用日】	m ²	163					CB432160 管理費区分 無
人力除草		m ²	9					WB610110 管理費区分 無
合 計								

上段から 既契約数量/出来高数量/出来高累計/前回残工事/今回残工事

一式当たり内訳書

名称	規格/条件	単位	数量	単価	金額	数量増減	金額増減	摘要
第2号内訳書	低木・中木・高木剪定工					単価適用年月日 歩掛適用年月日 労務調整-超過-規制	令和 5年 4月 5日 令和 5年 4月 5日 1.000-00000020	
植樹管理（寄植せん定）	施工内容＝低木：施工規模＝100m2未満： 時間制約補正＝無：夜間作業補正＝無：施 工場所別補正＝未供用区間：	m2	19					WB811290 管理費区分 無
植樹管理（低木・中木せん定）	施工内容＝円筒形せん定樹高200cm上300cm 未：施工規模＝10本未満：時間制約補正＝ 無：夜間作業補正＝無：施工場所別補正＝ 未供用区間：	本	2					WB811280 管理費区分 無
植樹管理（高木せん定）	施工内容＝夏期せん定幹周60cm上120cm未 満：施工規模＝10本未満：時間制約補正＝ 無：夜間作業補正＝無：施工場所別補正＝ 未供用区間：	本	3					WB811270 管理費区分 無
合 計								

上段から 既契約数量/出来高数量/出来高累計/前回残工事/今回残工事

一式当たり内訳書

第3号内訳書	処分費						単価適用年月日	令和 5年 4月 5日	
							歩掛適用年月日	令和 5年 4月 5日	
名称		規格/条件	単位	数量	単価	金額	数量増減	金額増減	摘要
処分費		刈草・幹・枝葉	m ³	3					Y007600000-002 管理費区分 T
合 計									

上段から 既契約数量/出来高数量/出来高累計/前回残工事/今回残工事

一式当たり内訳書

第4号内訳書		除草工					単価適用年月日	令和 5年 4月 5日
							歩掛適用年月日	令和 5年 4月 5日
							労務調整-超過-規制	1.000-00000020
名称	規格/条件	単位	数量	単価	金額	数量増減	金額増減	摘要
機械除草（肩掛式）・集草 ・積込運搬	飛び石防護の有無=無し：運搬機械選定= ダンプトラック（オンロード・ディーゼル・2t積）：ダンプ トラック運搬距離=6.5km以下：費用の内訳= 全ての費用： 【ダンプトラック [オンロード・ディーゼル] 2 t 積級】 【タイヤ損耗費 2～ 3 t 積級 良好 供用日】	m ²	323					CB432160 管理費区分 無
人力除草		m ²	17					WB610110 管理費区分 無
合 計								

上段から 既契約数量/出来高数量/出来高累計/前回残工事/今回残工事

一式当たり内訳書

第5号内訳書		低木・中木・高木剪定工					単価適用年月日 歩掛適用年月日 労務調整-超過-規制		令和 5年 4月 5日 令和 5年 4月 5日 1.000-00000020	
名称	規格/条件	単位	数量	単価	金額	数量増減	金額増減	摘要		
植樹管理（寄植せん定）	施工内容＝低木；施工規模＝100m2未満； 時間制約補正＝無；夜間作業補正＝無；施 工場所別補正＝未供用区間；	m2	49						WB811290 管理費区分 無	
植樹管理（低木・中木せん定）	施工内容＝円筒形せん定樹高200cm上300cm 未；施工規模＝10本以上50本未満；時間制 約補正＝無；夜間作業補正＝無；施工場所 別補正＝未供用区間；	本	22						WB811280 管理費区分 無	
合 計										

上段から 既契約数量/出来高数量/出来高累計/前回残工事/今回残工事

一式当たり内訳書

第6号内訳書		処分費					単価適用年月日	令和 5年 4月 5日	
名称		規格/条件	単位	数量	単価	金額	数量増減	金額増減	摘要
処分費		刈草・幹・枝葉	m ³	4.9					Y007600000-002 管理費区分 T
合 計									

上段から 既契約数量/出来高数量/出来高累計/前回残工事/今回残工事

一式当たり内訳書

第7号内訳書		除草工					単価適用年月日	令和 5年 4月 5日
							歩掛適用年月日	令和 5年 4月 5日
							労務調整-超過-規制	1.000-00000020
名称	規格/条件	単位	数量	単価	金額	数量増減	金額増減	摘要
機械除草（肩掛式）・集草 ・積込運搬	飛び石防護の有無=無し：運搬機械選定= ダンプトラック（オンロード・ディーゼル・2t積）：ダンプ トラック運搬距離=6.5km以下：費用の内訳= 全ての費用： 【ダンプトラック [オンロード・ディーゼ ル] 2 t 積級】 【タイヤ損耗費 2～ 3 t 積級 良好 供用日】	m ²	714					CB432160 管理費区分 無
人力除草		m ²	38					WB610110 管理費区分 無
合 計								

上段から 既契約数量/出来高数量/出来高累計/前回残工事/今回残工事

一式当たり内訳書

第8号内訳書		低木・中木・高木剪定工					単価適用年月日	令和 5年 4月 5日
							歩掛適用年月日	令和 5年 4月 5日
							労務調整-超過-規制	1.000-00000020
名称	規格/条件	単位	数量	単価	金額	数量増減	金額増減	摘要
植樹管理（寄植せん定）	施工内容＝低木；施工規模＝100m2未満； 時間制約補正＝無；夜間作業補正＝無；施 工場所別補正＝未供用区間；	m2	62					WB811290 管理費区分 無
植樹管理（低木・中木せん定）	施工内容＝円筒形せん定樹高200cm上300cm 未；施工規模＝10本未満；時間制約補正＝ 無；夜間作業補正＝無；施工場所別補正＝ 未供用区間；	本	9					WB811280 管理費区分 無
合 計								

上段から 既契約数量/出来高数量/出来高累計/前回残工事/今回残工事

一式当たり内訳書

第9号内訳書	処分費						単価適用年月日	令和 5年 4月 5日	
							歩掛適用年月日	令和 5年 4月 5日	
名称		規格/条件	単位	数量	単価	金額	数量増減	金額増減	摘要
処分費		刈草・幹・枝葉	m ³	9.2					Y007600000-002 管理費区分 T
合 計									

上段から 既契約数量/出来高数量/出来高累計/前回残工事/今回残工事

一式当たり内訳書

第10号内訳書		除草工					単価適用年月日	令和 5年 4月 5日
							歩掛適用年月日	令和 5年 4月 5日
							労務調整-超過-規制	1.000-00000020
名称	規格/条件	単位	数量	単価	金額	数量増減	金額増減	摘要
機械除草（肩掛式）・集草 ・積込運搬	飛び石防護の有無=無し：運搬機械選定= ダンプトラック（オンロード・ディーゼル・2t積）：ダンプ トラック運搬距離=6.5km以下：費用の内訳= 全ての費用： 【ダンプトラック [オンロード・ディーゼル] 2 t 積級】 【タイヤ損耗費 2～ 3 t 積級 良好 供用日】	m ²	99					CB432160 管理費区分 無
人力除草		m ²	5					WB610110 管理費区分 無
合 計								

上段から 既契約数量/出来高数量/出来高累計/前回残工事/今回残工事

一式当たり内訳書

第11号内訳書		低木・中木・高木剪定工					単価適用年月日 歩掛適用年月日 労務調整-超過-規制		令和 5年 4月 5日 令和 5年 4月 5日 1.000-00000020	
名称	規格/条件	単位	数量	単価	金額	数量増減	金額増減	摘要		
植樹管理 (低木・中木せん定)	施工内容=円筒形せん定樹高200cm上300cm未：施工規模=10本以上50本未満：時間制約補正=無：夜間作業補正=無：施工場所別補正=未供用区間：	本	28						WB811280 管理費区分 無	
合 計										

上段から 既契約数量/出来高数量/出来高累計/前回残工事/今回残工事

一式当たり内訳書

第12号内訳書		処分費					単価適用年月日	令和 5年 4月 5日
							歩掛適用年月日	令和 5年 4月 5日
							労務調整-超過-規制	1.000-00000020
名称	規格/条件	単位	数量	単価	金額	数量増減	金額増減	摘要
処分費	刈草・幹・枝葉	m ³	2					Y007600000-002 管理費区分 T
合 計								

上段から 既契約数量/出来高数量/出来高累計/前回残工事/今回残工事

一式当たり内訳書

第13号内訳書		除草工					単価適用年月日	令和 5年 4月 5日
							歩掛適用年月日	令和 5年 4月 5日
							労務調整-超過-規制	1.000-00000020
名称	規格/条件	単位	数量	単価	金額	数量増減	金額増減	摘要
機械除草（肩掛式）・集草 ・積込運搬	飛び石防護の有無=無し：運搬機械選定= ダンプトラック（オンロード・ディーゼル・2t積）：ダンプ トラック運搬距離=6.5km以下：費用の内訳= 全ての費用： 【ダンプトラック [オンロード・ディーゼル] 2 t 積級 】 【タイヤ損耗費 2～ 3 t 積級 良好 供用日 】	m ²	357					CB432160 管理費区分 無
人力除草		m ²	19					WB610110 管理費区分 無
合 計								

上段から 既契約数量/出来高数量/出来高累計/前回残工事/今回残工事

一式当たり内訳書

第14号内訳書		低木・中木・高木剪定工					単価適用年月日 歩掛適用年月日 労務調整-超過-規制		令和 5年 4月 5日 令和 5年 4月 5日 1.000-00000020	
名称	規格/条件	単位	数量	単価	金額	数量増減	金額増減	摘要		
植樹管理（寄植せん定）	施工内容＝低木：施工規模＝100m2未満： 時間制約補正＝無：夜間作業補正＝無：施 工場所別補正＝未供用区間：	m2	57						WB811290 管理費区分 無	
植樹管理（低木・中木せん定）	施工内容＝円筒形せん定樹高200cm上300cm 未：施工規模＝10本以上50本未満：時間制 約補正＝無：夜間作業補正＝無：施工場所 別補正＝未供用区間：	本	14						WB811280 管理費区分 無	
植樹管理（高木せん定）	施工内容＝夏期せん定幹周60cm上120cm未 満：施工規模＝10本未満：時間制約補正＝ 無：夜間作業補正＝無：施工場所別補正＝ 未供用区間：	本	6						WB811270 管理費区分 無	
合 計										

上段から 既契約数量/出来高数量/出来高累計/前回残工事/今回残工事

一式当たり内訳書

第15号内訳書		処分費					単価適用年月日	令和 5年 4月 5日
							歩掛適用年月日	令和 5年 4月 5日
							労務調整-超過-規制	1.000-00000020
名称	規格/条件	単位	数量	単価	金額	数量増減	金額増減	摘要
処分費	刈草・幹・枝葉	m ³	5.4					Y007600000-002 管理費区分 T
合 計								

上段から 既契約数量/出来高数量/出来高累計/前回残工事/今回残工事

一式当たり内訳書

第16号内訳書		除草工					単価適用年月日	令和 5年 4月 5日
							歩掛適用年月日	令和 5年 4月 5日
							労務調整-超過-規制	1.000-00000020
名称	規格/条件	単位	数量	単価	金額	数量増減	金額増減	摘要
機械除草（肩掛式）・集草 ・積込運搬	飛び石防護の有無=無し：運搬機械選定= ダンプトラック（オンロード・ディーゼル・2t積）：ダンプ トラック運搬距離=6.5km以下：費用の内訳= 全ての費用： 【ダンプトラック [オンロード・ディーゼル] 2 t 積級】 【タイヤ損耗費 2～ 3 t 積級 良好 供用日】	m ²	59					CB432160 管理費区分 無
人力除草		m ²	3					WB610110 管理費区分 無
合 計								

上段から 既契約数量/出来高数量/出来高累計/前回残工事/今回残工事

一式当たり内訳書

第17号内訳書		低木・中木・高木剪定工					単価適用年月日	令和 5年 4月 5日
							歩掛適用年月日	令和 5年 4月 5日
							労務調整-超過-規制	1.000-00000020
名称	規格/条件	単位	数量	単価	金額	数量増減	金額増減	摘要
植樹管理（寄植せん定）	施工内容＝低木；施工規模＝100m2未満； 時間制約補正＝無；夜間作業補正＝無；施 工場所別補正＝未供用区間；	m2	92					WB811290 管理費区分 無
植樹管理（低木・中木せん定）	施工内容＝円筒形せん定樹高200cm上300cm 未；施工規模＝10本以上50本未満；時間制 約補正＝無；夜間作業補正＝無；施工場所 別補正＝未供用区間；	本	40					WB811280 管理費区分 無
合 計								

上段から 既契約数量/出来高数量/出来高累計/前回残工事/今回残工事

一式当たり内訳書

第18号内訳書		処分費					単価適用年月日	令和 5年 4月 5日
							歩掛適用年月日	令和 5年 4月 5日
							労務調整-超過-規制	1.000-00000020
名称	規格/条件	単位	数量	単価	金額	数量増減	金額増減	摘要
処分費	刈草・幹・枝葉	m ³	1.5					Y007600000-002 管理費区分 T
合 計								

上段から 既契約数量/出来高数量/出来高累計/前回残工事/今回残工事

一式当たり内訳書

第19号内訳書		除草工					単価適用年月日	令和 5年 4月 5日
							歩掛適用年月日	令和 5年 4月 5日
							労務調整-超過-規制	1.000-00000020
名称	規格/条件	単位	数量	単価	金額	数量増減	金額増減	摘要
機械除草（肩掛式）・集草 ・積込運搬	飛び石防護の有無=無し：運搬機械選定= ダンプトラック（オンロード・ディーゼル・2t積）：ダンプ トラック運搬距離=6.5km以下：費用の内訳= 全ての費用： 【ダンプトラック [オンロード・ディーゼ ル] 2 t 積級】 【タイヤ損耗費 2～ 3 t 積級 良好 供用日】	m ²	146					CB432160 管理費区分 無
人力除草		m ²	8					WB610110 管理費区分 無
合 計								

上段から 既契約数量/出来高数量/出来高累計/前回残工事/今回残工事

一式当たり内訳書

第20号内訳書		処分費					単価適用年月日	令和 5年 4月 5日	
名称		規格/条件	単位	数量	単価	金額	数量増減	金額増減	摘要
処分費		刈草・幹・枝葉	m ³	1.6					Y007600000-002 管理費区分 T
合 計									

上段から 既契約数量/出来高数量/出来高累計/前回残工事/今回残工事

一式当たり内訳書

第21号内訳書		除草工					単価適用年月日	令和 5年 4月 5日
							歩掛適用年月日	令和 5年 4月 5日
							労務調整-超過-規制	1.000-00000020
名称	規格/条件	単位	数量	単価	金額	数量増減	金額増減	摘要
機械除草（肩掛式）・集草 ・積込運搬	飛び石防護の有無=無し：運搬機械選定= ダンプトラック（オンロード・ディーゼル・2t積）：ダンプ トラック運搬距離=6.5km以下：費用の内訳= 全ての費用： 【ダンプトラック [オンロード・ディーゼル] 2 t 積級】 【タイヤ損耗費 2～ 3 t 積級 良好 供用日】	m ²	63					CB432160 管理費区分 無
人力除草		m ²	3					WB610110 管理費区分 無
合 計								

上段から 既契約数量/出来高数量/出来高累計/前回残工事/今回残工事

一式当たり内訳書

第22号内訳書		低木・中木剪定工					単価適用年月日	令和 5年 4月 5日
							歩掛適用年月日	令和 5年 4月 5日
							労務調整-超過-規制	1.000-00000020
名称	規格/条件	単位	数量	単価	金額	数量増減	金額増減	摘要
植樹管理（寄植せん定）	施工内容＝低木；施工規模＝100m2未満； 時間制約補正＝無；夜間作業補正＝無；施 工場所別補正＝未供用区間；	m2	15					WB811290 管理費区分 無
植樹管理（低木・中木せん定）	施工内容＝円筒形せん定樹高200cm上300cm 未；施工規模＝10本未満；時間制約補正＝ 無；夜間作業補正＝無；施工場所別補正＝ 未供用区間；	本	3					WB811280 管理費区分 無
合 計								

上段から 既契約数量/出来高数量/出来高累計/前回残工事/今回残工事

一式当たり内訳書

第23号内訳書		処分費					単価適用年月日	令和 5年 4月 5日
							歩掛適用年月日	令和 5年 4月 5日
							労務調整-超過-規制	1.000-00000020
名称	規格/条件	単位	数量	単価	金額	数量増減	金額増減	摘要
処分費	刈草・幹・枝葉	m ³	1.8					Y007600000-002 管理費区分 T
合 計								

上段から 既契約数量/出来高数量/出来高累計/前回残工事/今回残工事

一式当たり内訳書

第24号内訳書		除草工					単価適用年月日	令和 5年 4月 5日
							歩掛適用年月日	令和 5年 4月 5日
							労務調整-超過-規制	1.000-00000020
名称	規格/条件	単位	数量	単価	金額	数量増減	金額増減	摘要
機械除草（肩掛式）・集草 ・積込運搬	飛び石防護の有無=無し：運搬機械選定= ダンプトラック（オンロード・ディーゼル・2t積）：ダンプ トラック運搬距離=6.5km以下：費用の内訳= 全ての費用： 【ダンプトラック [オンロード・ディーゼ ル] 2 t 積級】 【タイヤ損耗費 2～ 3 t 積級 良好 供用日】	m ²	57					CB432160 管理費区分 無
人力除草		m ²	3					WB610110 管理費区分 無
合 計								

上段から 既契約数量/出来高数量/出来高累計/前回残工事/今回残工事

一式当たり内訳書

第25号内訳書		低木・高木剪定工					単価適用年月日	令和 5年 4月 5日
							歩掛適用年月日	令和 5年 4月 5日
							労務調整-超過-規制	1.000-00000020
名称	規格/条件	単位	数量	単価	金額	数量増減	金額増減	摘要
植樹管理（寄植せんだ）	施工内容＝低木：施工規模＝100m2未満： 時間制約補正＝無：夜間作業補正＝無：施 工場所別補正＝未供用区間：	m2	13					WB811290 管理費区分 無
植樹管理（高木せんだ）	施工内容＝夏期せんだ幹周60cm上120cm未 満：施工規模＝10本以上50本未満：時間制 約補正＝無：夜間作業補正＝無：施工場所 別補正＝未供用区間：	本	15					WB811270 管理費区分 無
合 計								

上段から 既契約数量/出来高数量/出来高累計/前回残工事/今回残工事

一式当たり内訳書

第26号内訳書		処分費					単価適用年月日	令和 5年 4月 5日
							歩掛適用年月日	令和 5年 4月 5日
							労務調整-超過-規制	1.000-00000020
名称	規格/条件	単位	数量	単価	金額	数量増減	金額増減	摘要
処分費	刈草・幹・枝葉	m ³	1.7					Y007600000-002 管理費区分 T
合 計								

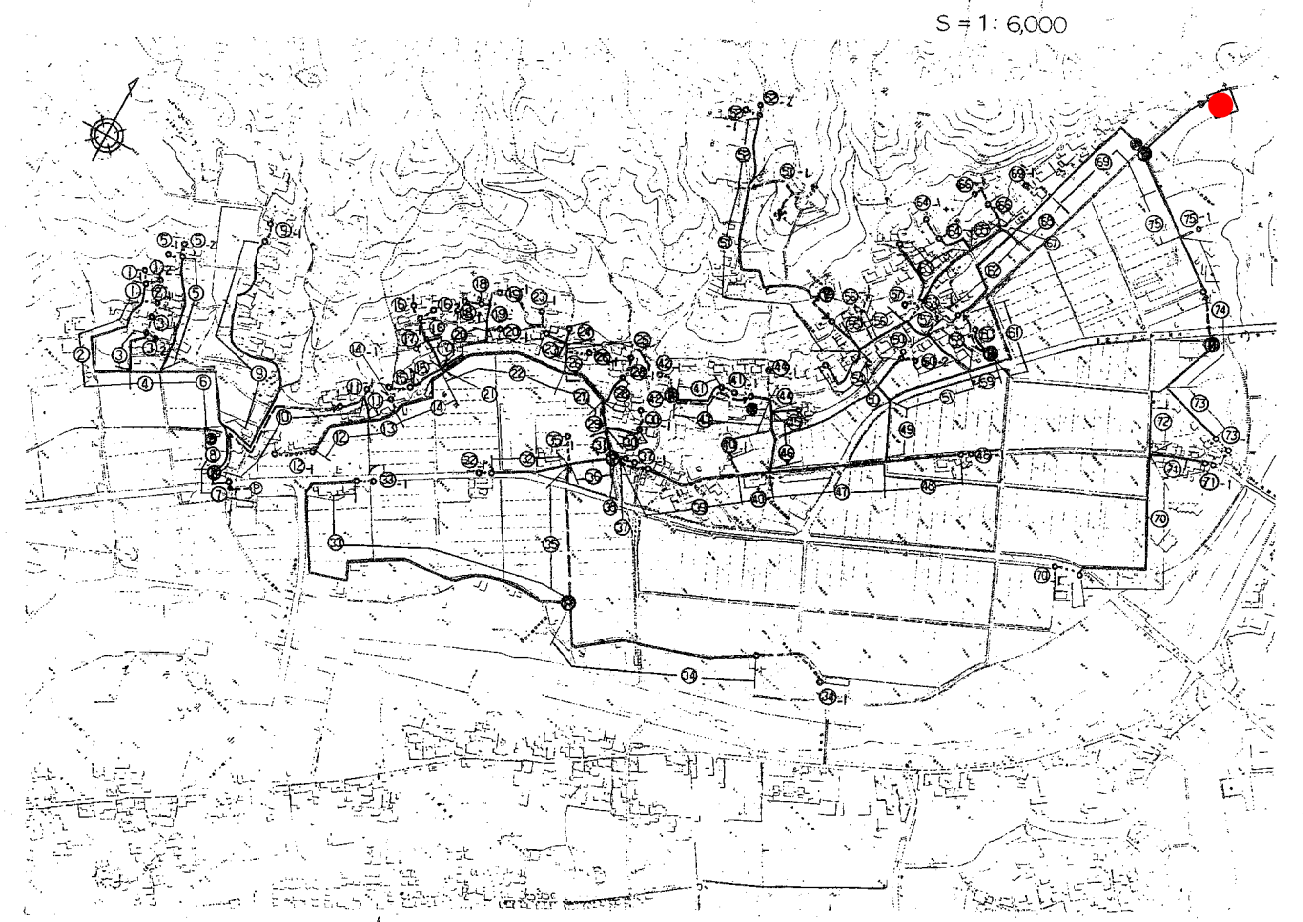
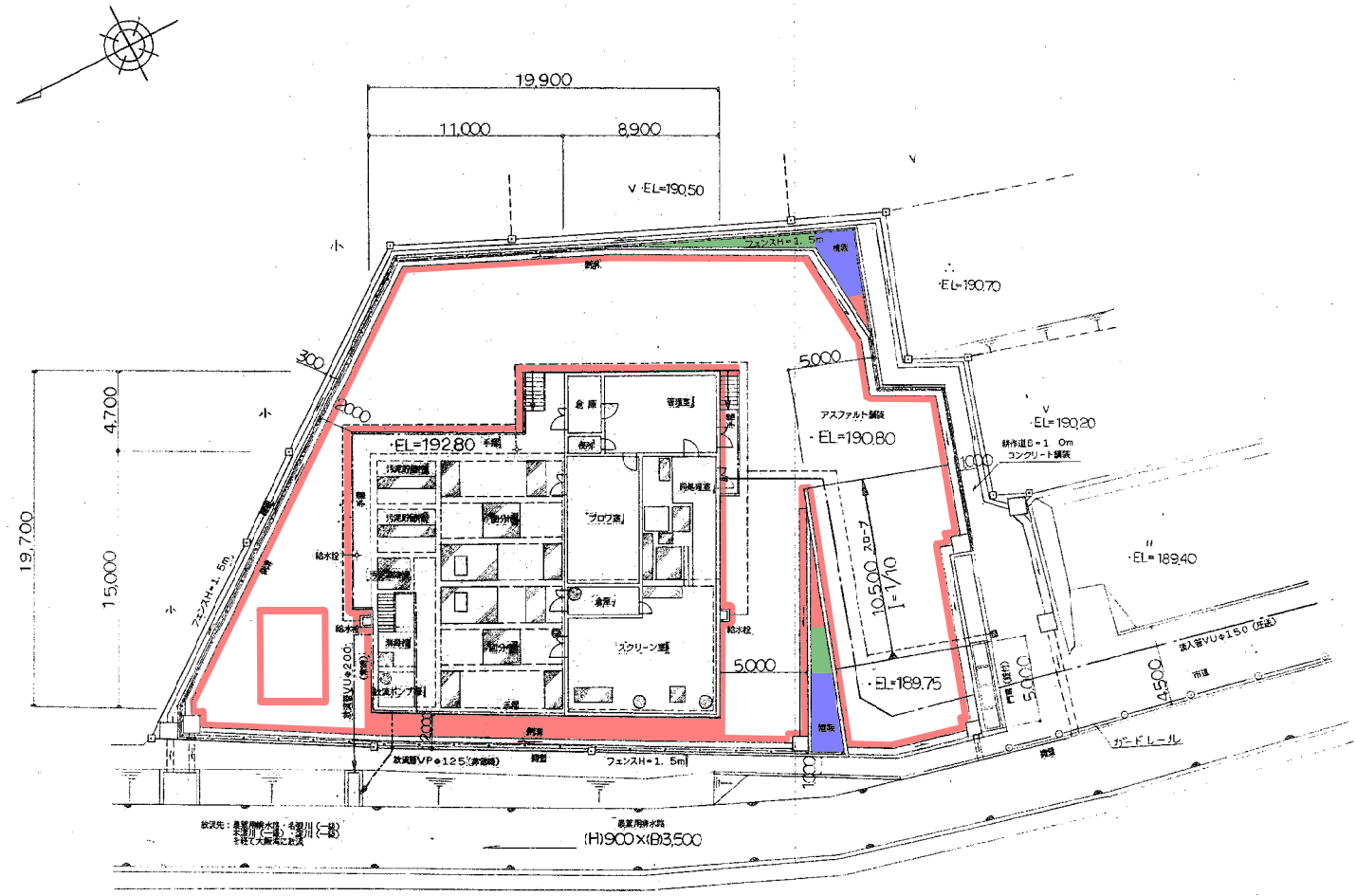
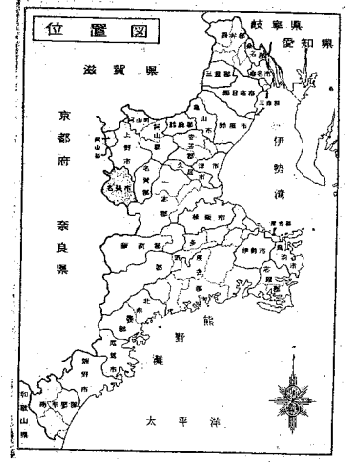
上段から 既契約数量/出来高数量/出来高累計/前回残工事/今回残工事

単価表<データ無し>

名称		規格		単価適用年月日		歩掛適用年月日		労務調整-超過-規制	
名称		規格		単位	数量	単価			
名称	規格/条件			単位	数量	単価		摘要	

黒田地区 汚水処理施設設計画配置図

S = 1 : 2 0 0



種類	除草	低木剪定	中高木剪定
数量	86m ²	19m ²	中木2本 高木3本

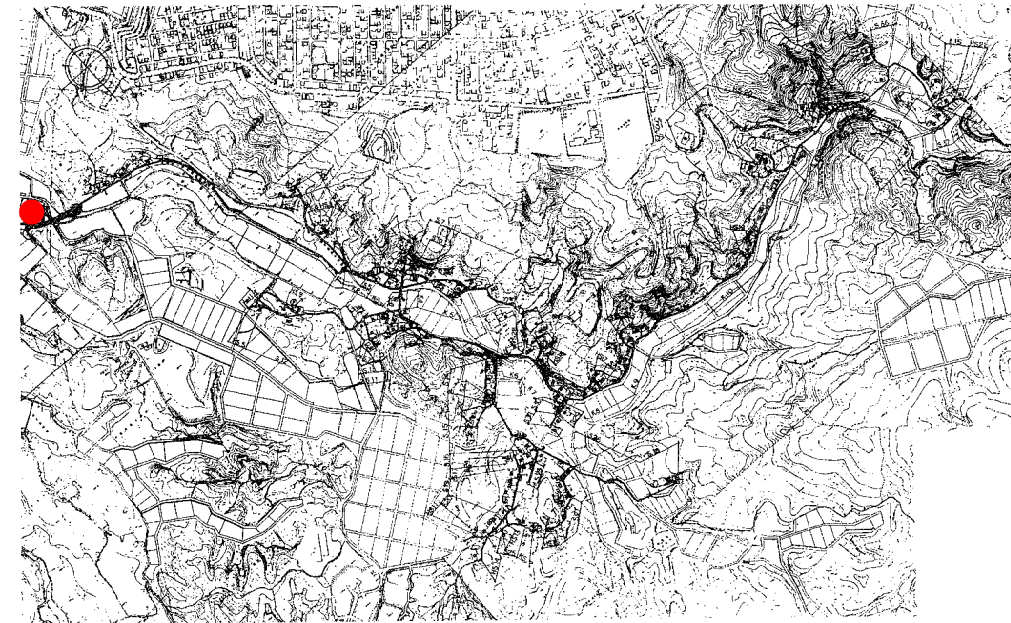
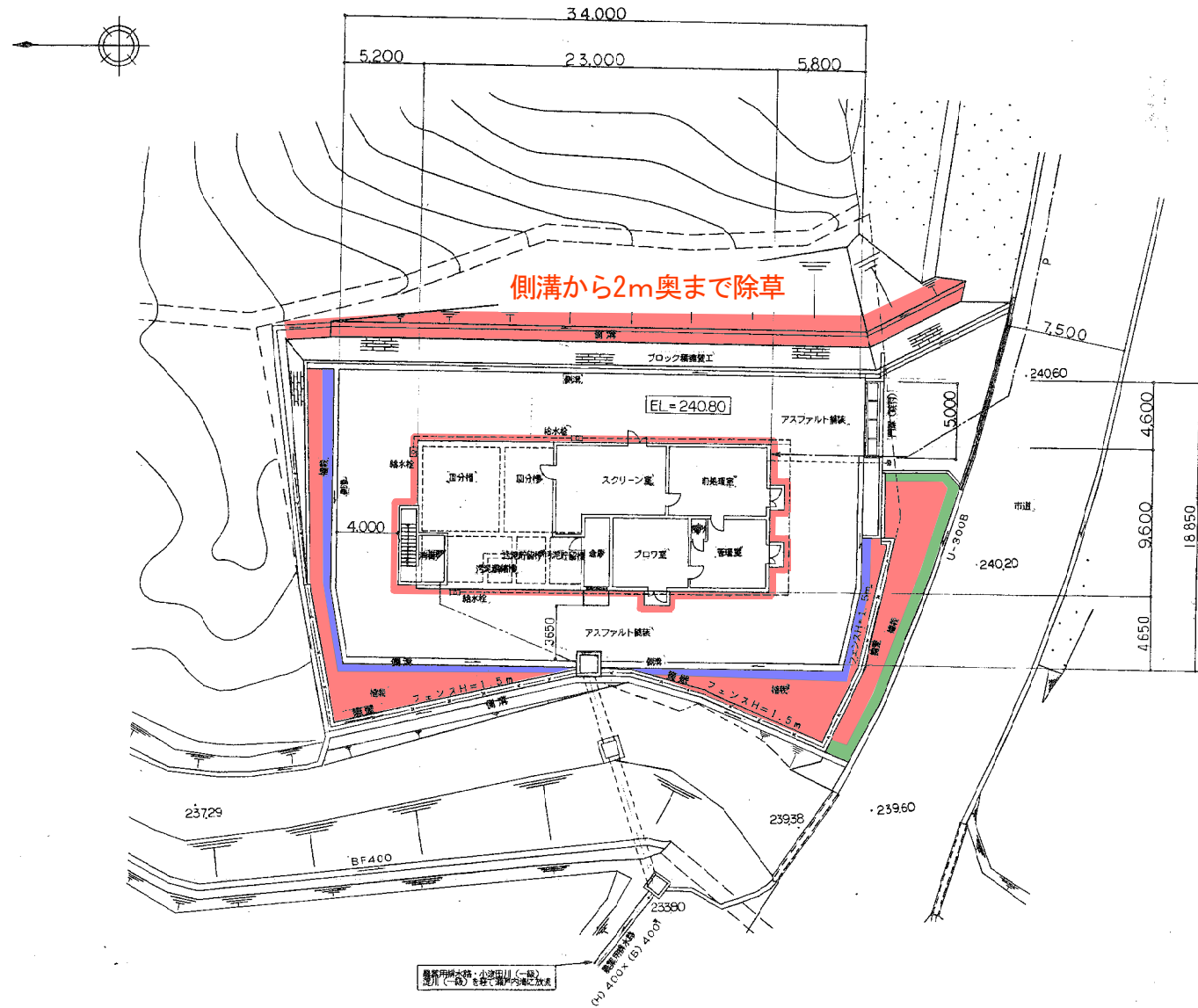
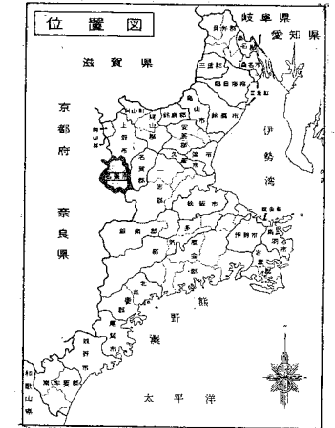
低木：2m以下 中木：2～3m 高木：3m以上
 除草：2回/年 低・中・高木剪定：1回/年
 記載数量は1回分

● : 処理場

農業集落排水事業 黒田地区	
図面の名称	図面番号
汚水処理施設設計画配置図	1
縮尺	1 : 200
測量	平成 年 月 日 終了
設計	
製図	
原図	
図複写	

滝之原地区 汚水処理施設計画配置図

S=1:200



● : 処理場

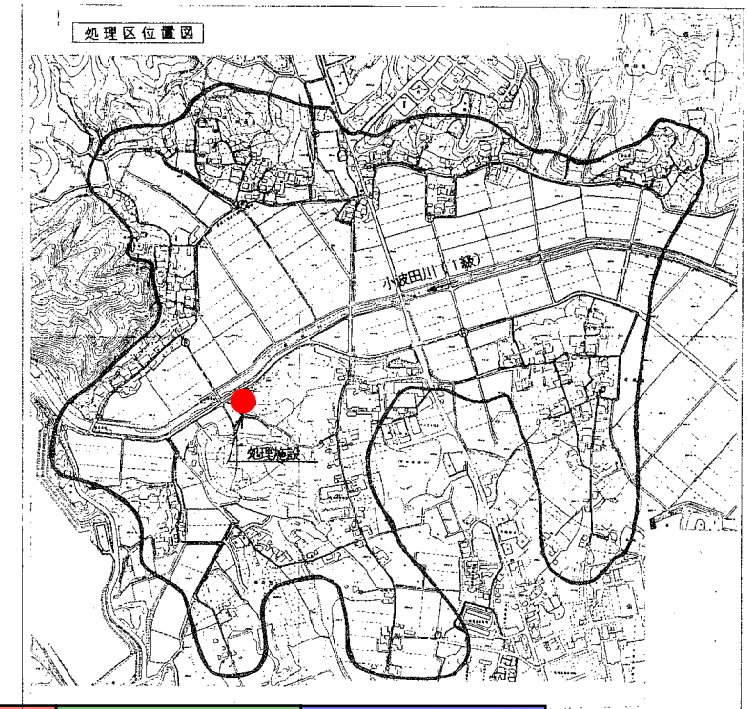
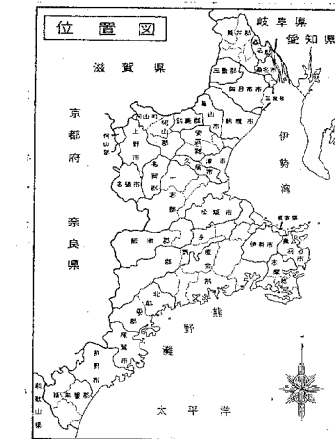
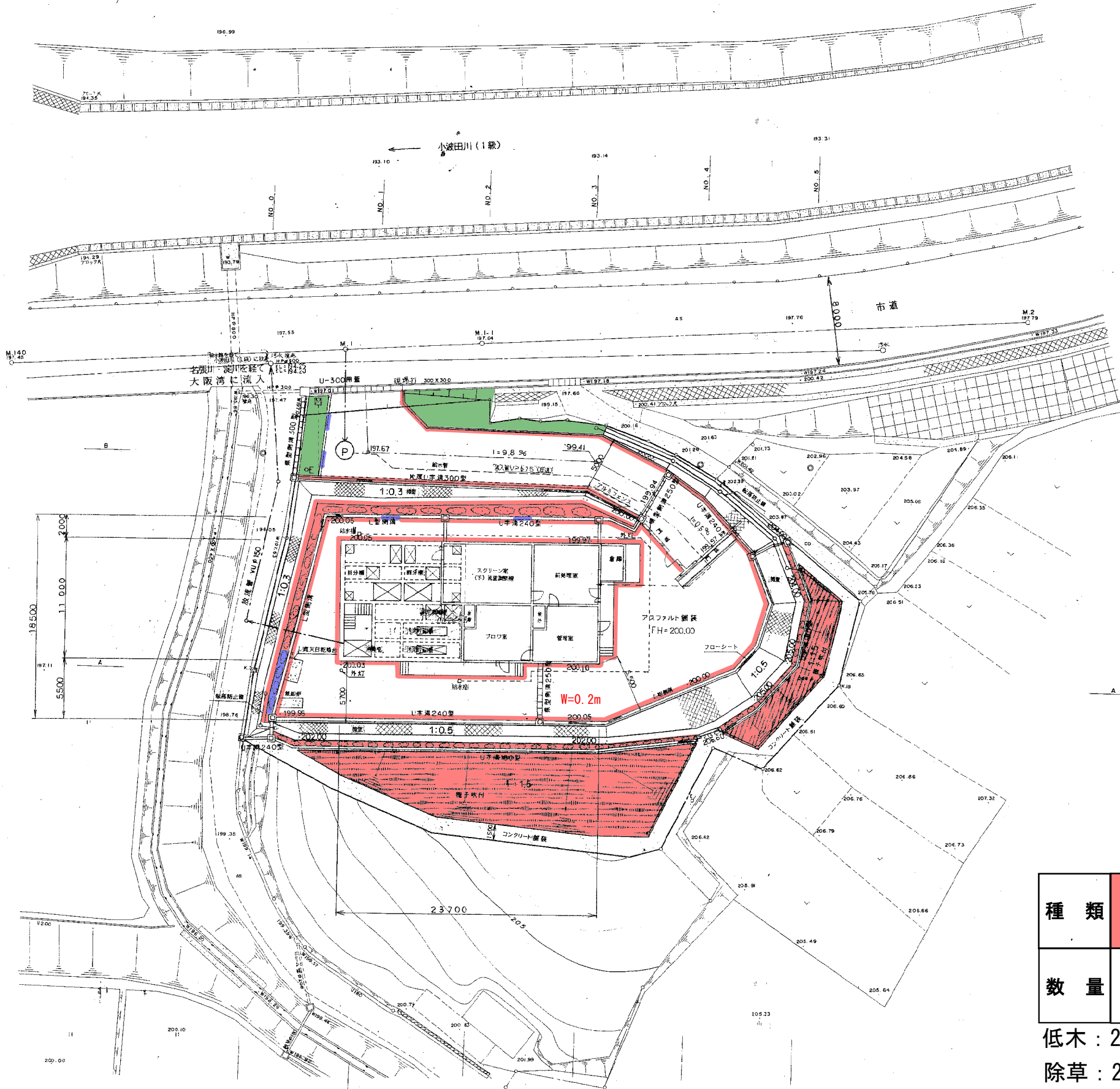
種類	除草	低木剪定	中高木剪定
数量	170m ²	49m ²	中木22本

低木 : 2m以下 中木 : 2~3m 高木 : 3m以上
 除草 : 2回/年 低・中・高木剪定 : 1回/年
 記載数量は1回分

農業集排水事業 滝之原地区
 図面の名称 図面番号
 汚水処理施設計画配置図 1
 縮尺
 測量 平成 年 月 日 終了
 設計
 製原図
 図複写

田原地区 汚水処理施設 計画配置図

S = 1 : 200



種類	除草	低木剪定	中高木剪定
数量	376m ²	62m ²	中木9本

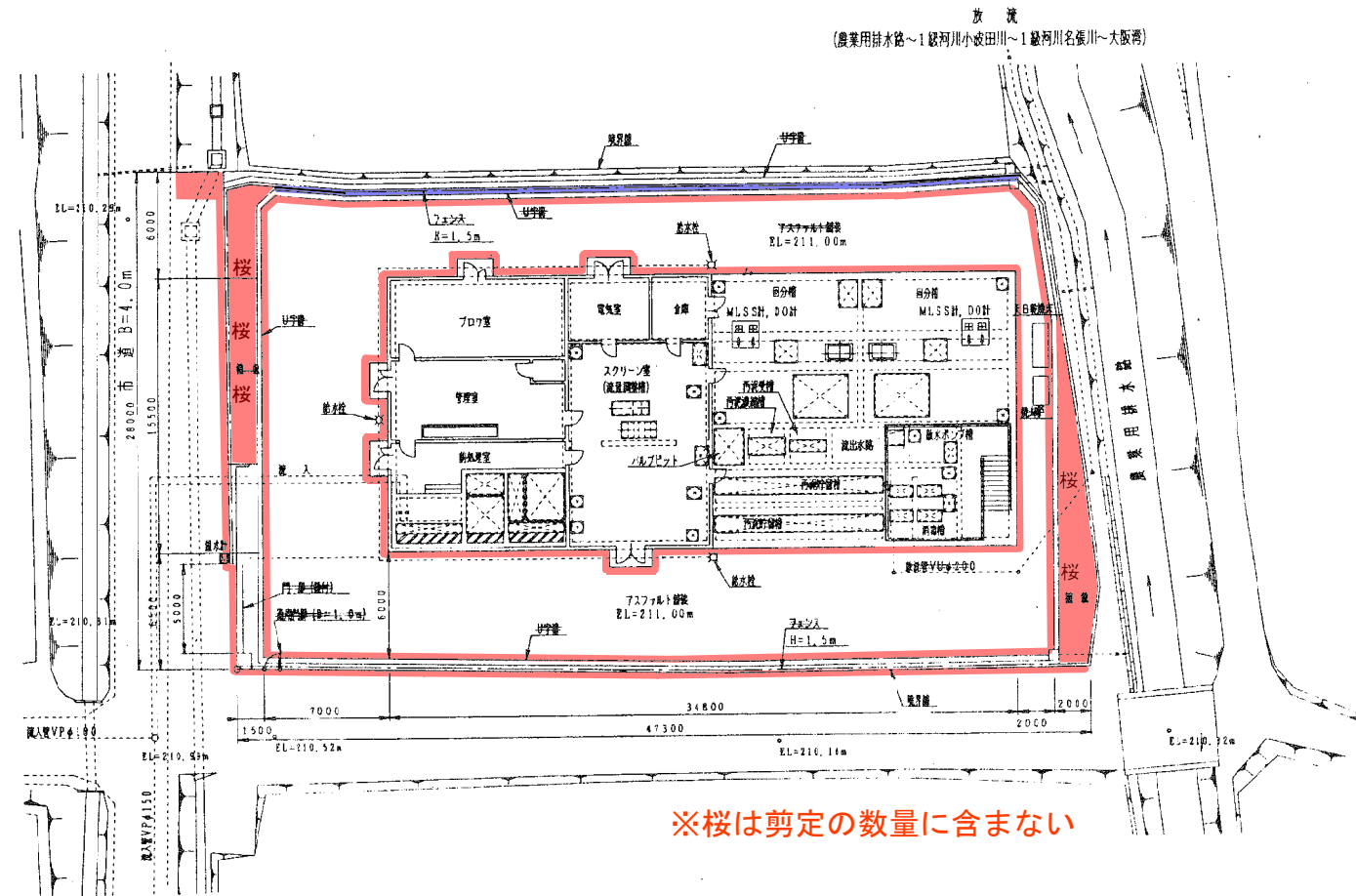
● : 処理場

低木 : 2m以下 中木 : 2~3m 高木 : 3m以上
 除草 : 2回/年 低・中・高木剪定 : 1回/年
 記載数量は1回分

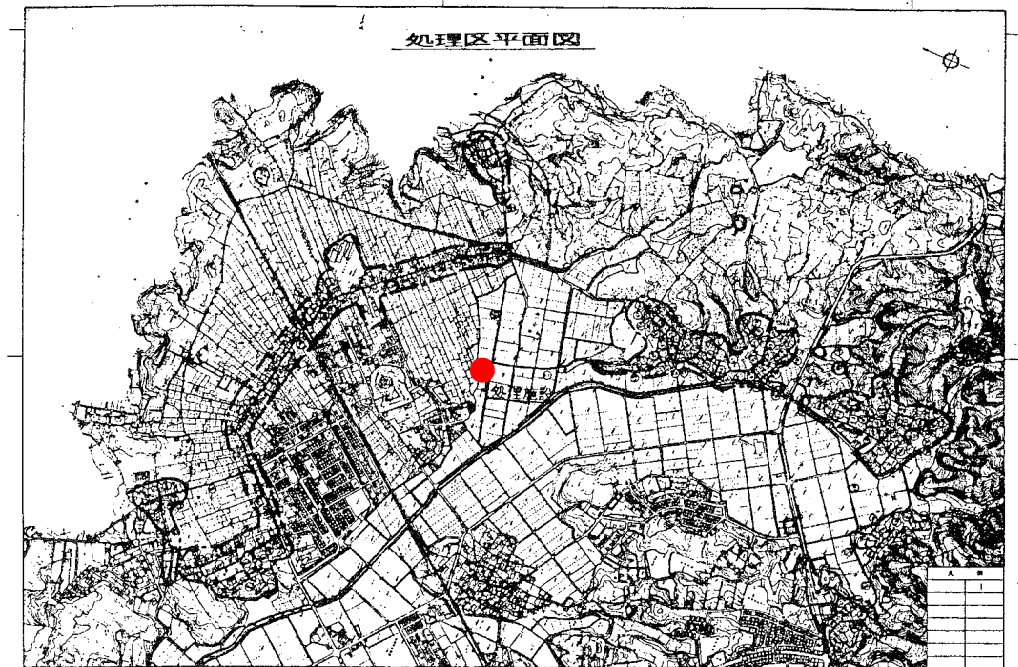
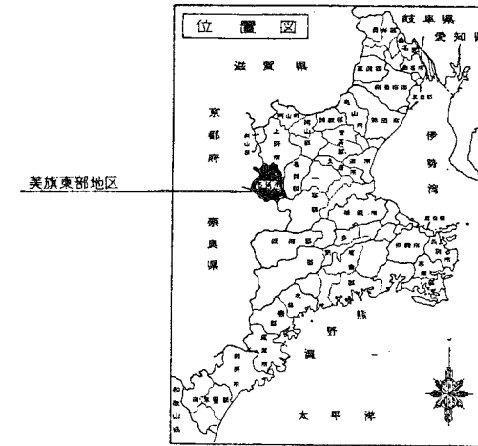
農業集落排水事業 田原地区	
図面の名称	図面番号
汚水処理施設計画配置図	1
縮尺 1:200	
測量	平成 年 月 日終了
設計	
製図	
原図	
複写	

美旗東部地区 汚水処理施設設計画配置図

S=1:200



※桜は剪定の数量に含まない



●: 処理場

種類	除草	低木剪定	中高木剪定
数量	52m ²	0m ²	中木28本

低木: 2m以下 中木: 2~3m 高木: 3m以上
 除草: 2回/年 低・中・高木剪定: 1回/年
 記載数量は1回分

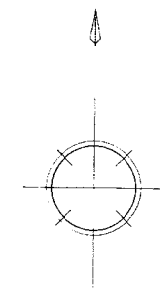
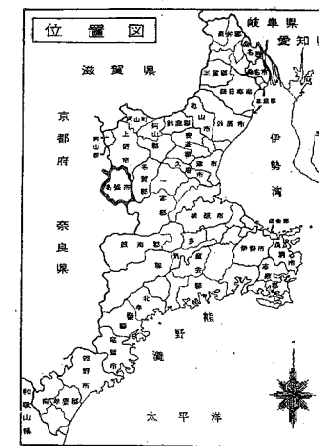
農業集落排水事業 美旗東部地区	
図面の名称	汚水処理施設設計画配置図
図番	1
縮尺	1:200
測量	平成 年 月 日終了
設計	
図検	
図模	

桜

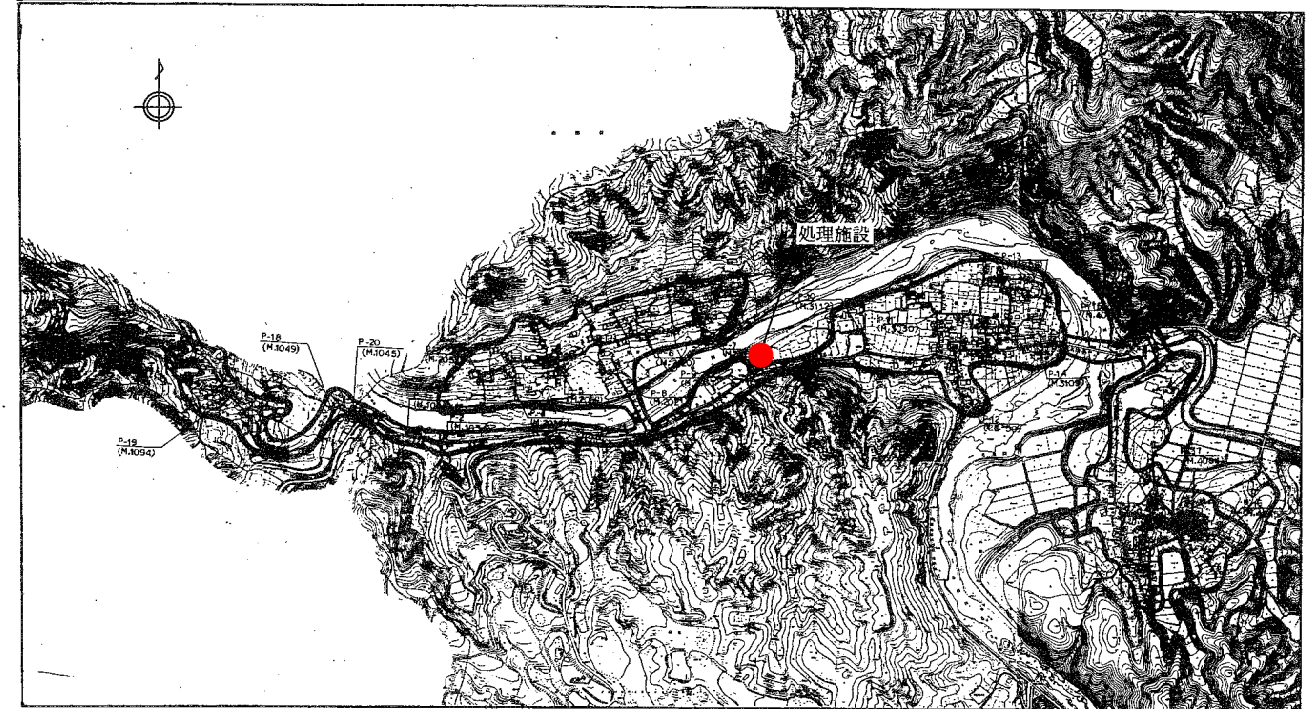
薦原地区 汚水処理施設配置計画平面図

S=1:200

県内位置図



処理区位置図



放流経路：農業用排水路→一級河川 名張川→一級河川 淀川→大阪湾

●：処理場

種類	除草	低木剪定	中高木剪定
数量	188m ²	57m ²	中木14本 高木6本

低木：2m以下 中木：2~3m 高木：3m以上

除草：2回/年 低・中・高木剪定：1回/年

記載数量は1回分

- 放流経路
- 農業用排水路
 - ↓
 - 一級河川 名張川
 - ↓
 - 一級河川 淀川
 - ↓
 - 大阪湾へ流入

凡例

①	管理室
②	プロワ室
③	通路
④	脱水機室
⑤	前処理室
⑥	スクリーン室(流量調整槽)
⑦	回水槽
⑧	流出水路
⑨	散水ポンプ槽
⑩	消毒槽
⑪	放流ポンプ槽
⑫	汚泥濃縮槽
⑬	汚泥貯留槽
⑭	便所
⑮	倉庫

剪定の数量に含まない

農業用排水事業 薦原地区	
図面名称	汚水処理施設配置計画平面図
図面番号	D-1
縮尺	縮尺 1:200
測量	
監	
製	
原	
図	
検	
写	

川西地区 汚水処理施設配置計画平面図

S=1:200

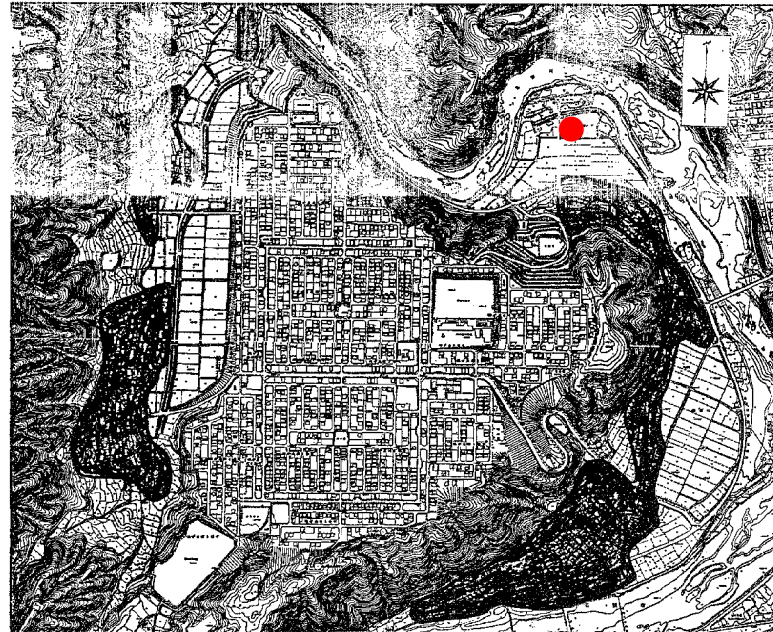
種類	除草	低木剪定	中高木剪定
数量	31m ²	92m ²	中木40本

低木：2m以下 中木：2~3m 高木：3m以上
 除草：2回/年 低・中・高木剪定：1回/年
 記載数量は1回分

県内位置図

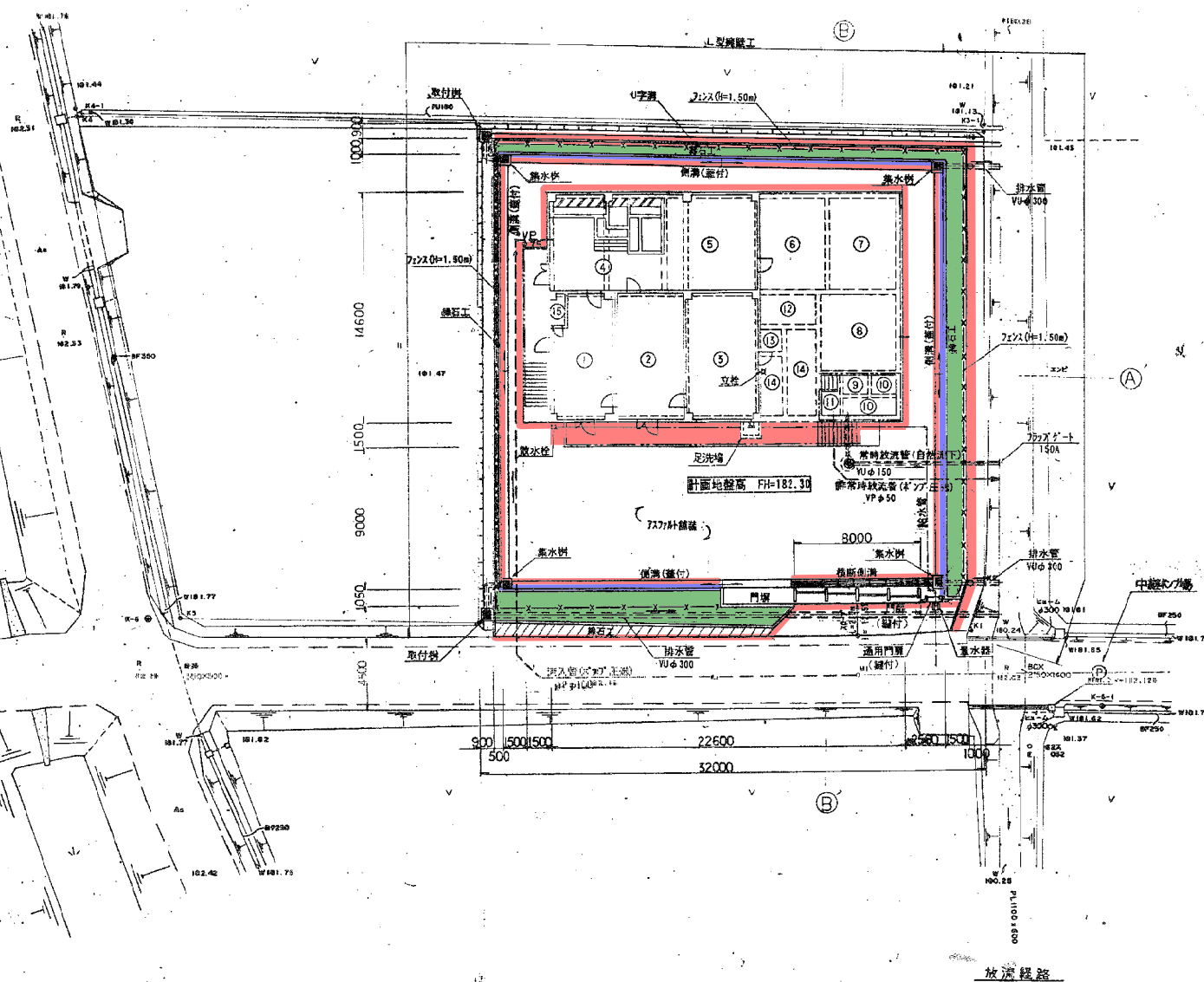


処理区位置図 S=



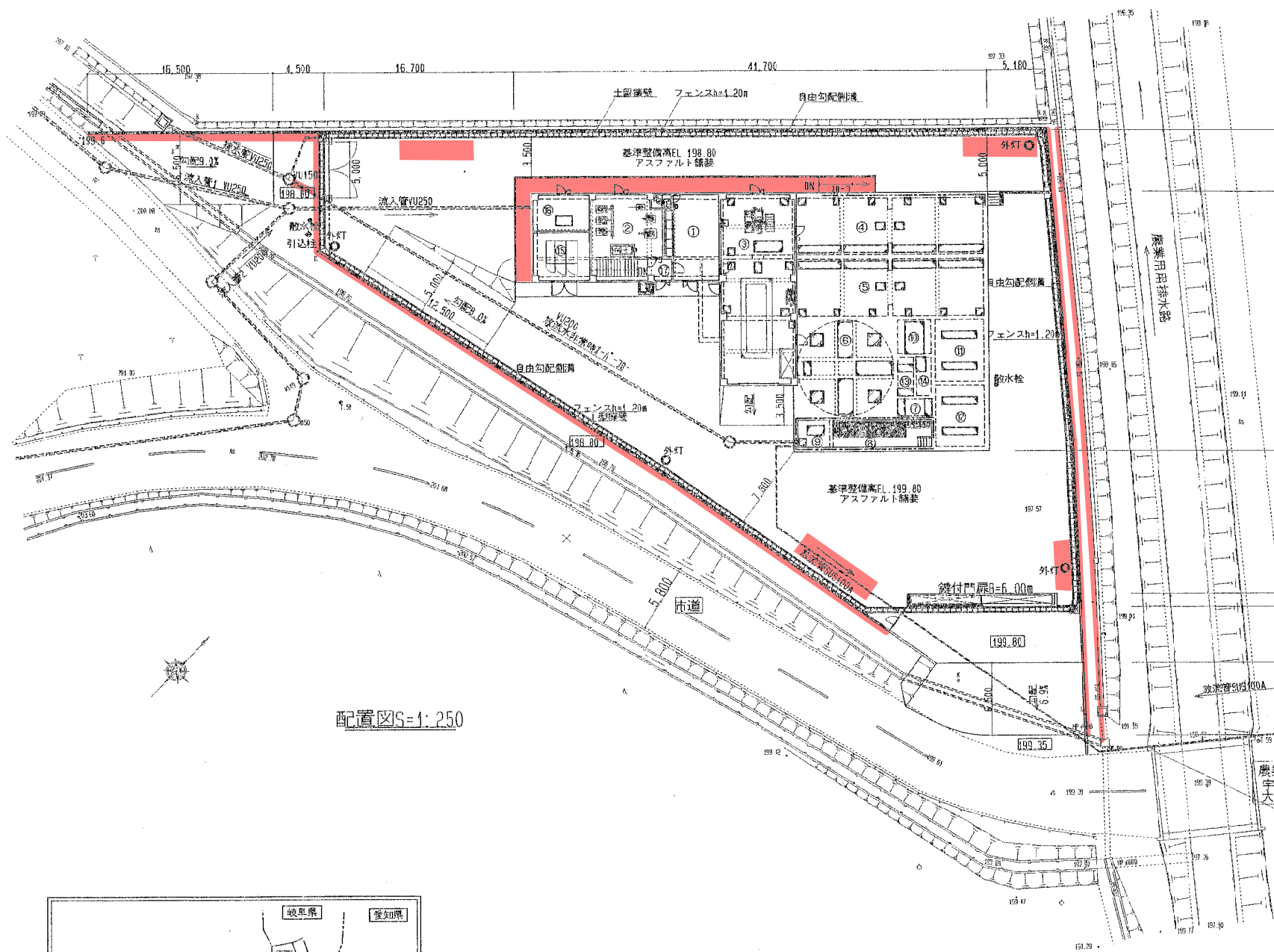
放流経路：農業用排水路 → 一級河川名張川 → 一級河川淀川 → 大阪湾

●：処理場

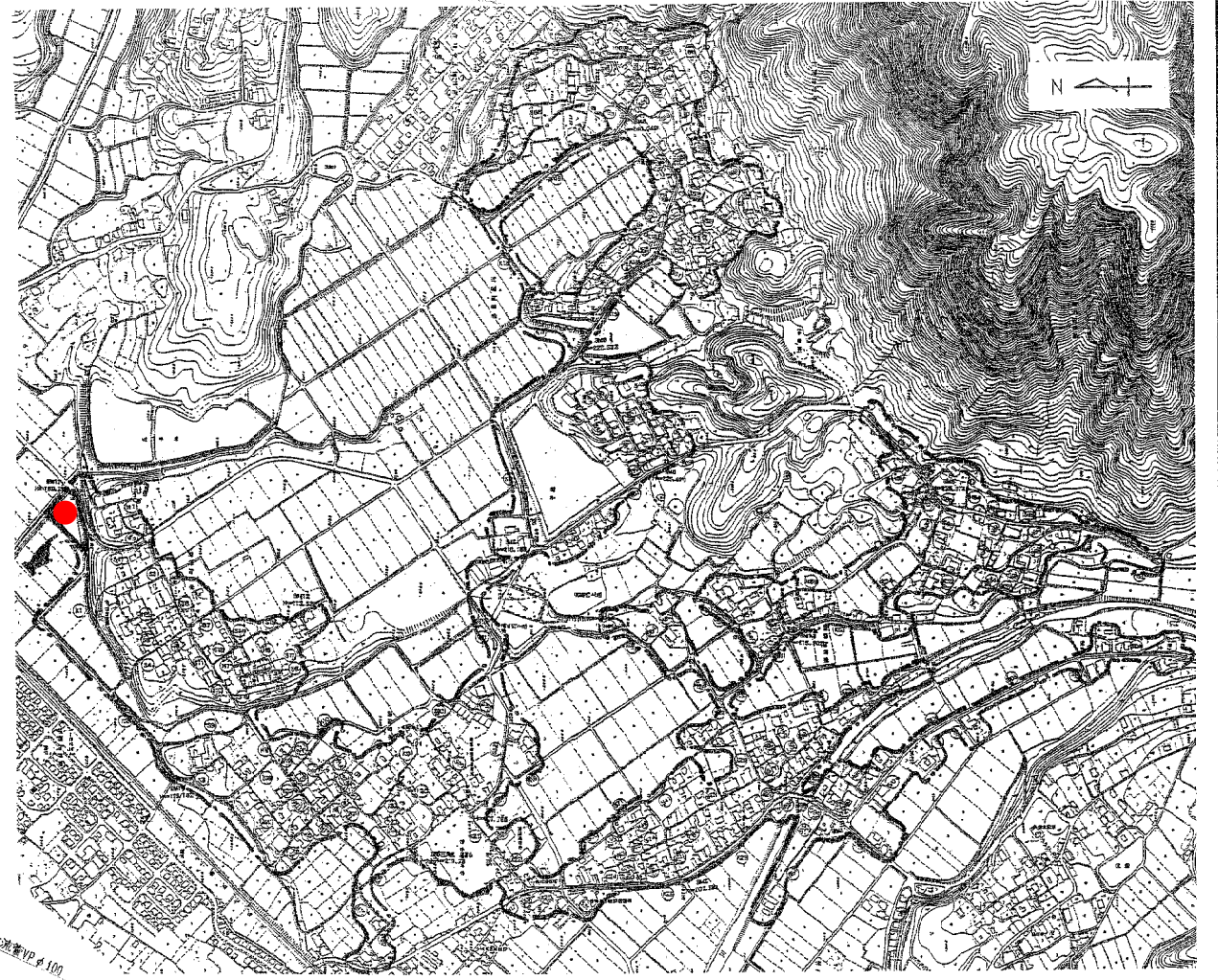


①	上部：管理室 下部：倉庫
②	上部：ブロワ室 下部：倉庫
③	上部：汚泥処理室 下部：配管室
④	前処理室
⑤	上部：スクリーン室 下部：流量調整槽
⑥	ばっ気槽(第1室)
⑦	ばっ気槽(第2室)
⑧	沈殿槽
⑨	散水ポンプ槽
⑩	消毒槽
⑪	放流ポンプ槽
⑫	バルブピット
⑬	汚泥濃縮槽
⑭	汚泥貯留槽
⑮	植栽

農業集落排水事業 名張市 川西地区	
図面の名称	図面番号
汚水処理施設配置計画平面図	D-1
縮尺 1:200	
測量	平成 年 月 日 終了
設計	
製原図	
図復写	



配置図 S=1:250

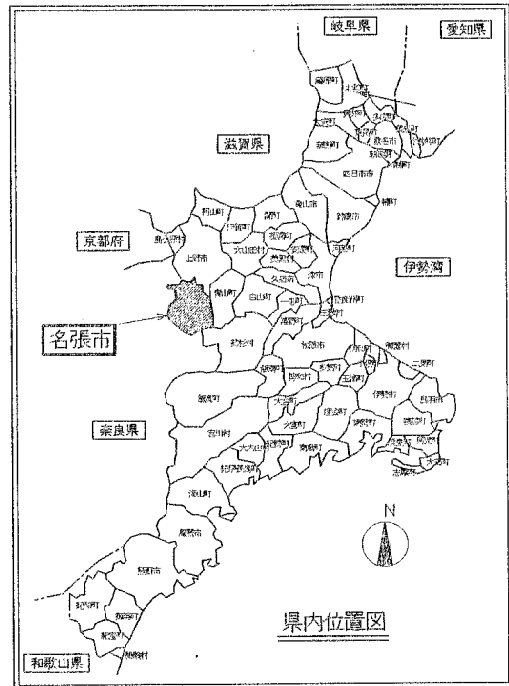


● : 処理場

位置図 S=1:12000

凡 例

記 号	名 称
---	処理区域界
—	幹線管路
□	処理施設



処理施設室名表

番号	1 階	地 下
①	管理室	前処理室
②	プロウ室	前処理室
③	スクリーン室	流液調整槽・汚泥ポンプ室
④	—	ばっ気槽機 1 室
⑤	—	ばっ気槽機 2 室
⑥	—	沈殿槽
⑦	—	散水ポンプ槽
⑧	—	消雪槽
⑨	—	放流ポンプ槽
⑩	—	汚泥濃縮槽
⑪	—	汚泥貯留槽機 1 室
⑫	—	汚泥貯留槽機 2 室
⑬	—	粗糞液槽
⑭	—	バルブピット
⑮	電気室	前処理室
⑯	倉庫	前処理室
⑰	階段室	階間地下倉庫
⑱	便所	前処理室

赤目東部地区 農業集落排水汚水処理施設 諸元表

型 式	日本農業集落排水協会-XM型(1系列)
設 置 場 所	三重県名張市赤目町桂瀬字番代833
処理対象人口	2580人(定住2279人, 流入300人)
日平均汚水量	697m ³ /日 [0.48m ³ /分]
時雨量最大汚水量	83.9m ³ /時 [1.46m ³ /分]
計 画 水 質	項目 流入水質 放流水質 BOD 200mg/l 20mg/l COD 100mg/l 30mg/l SS 200mg/l 50mg/l T-N 43mg/l 15mg/l
流入排水の形態	流入 自然流入 放流 ポンプ放流
設 置 の 形 態	地下式
設 置 の 寸 法	幅 24.40m 長さ 40.20m 深さ 6L-6.40m 高さ 6L+6.50m

種 類	除 草	低木剪定	中高木剪定
数 量	77m ²	0m ²	中木0本

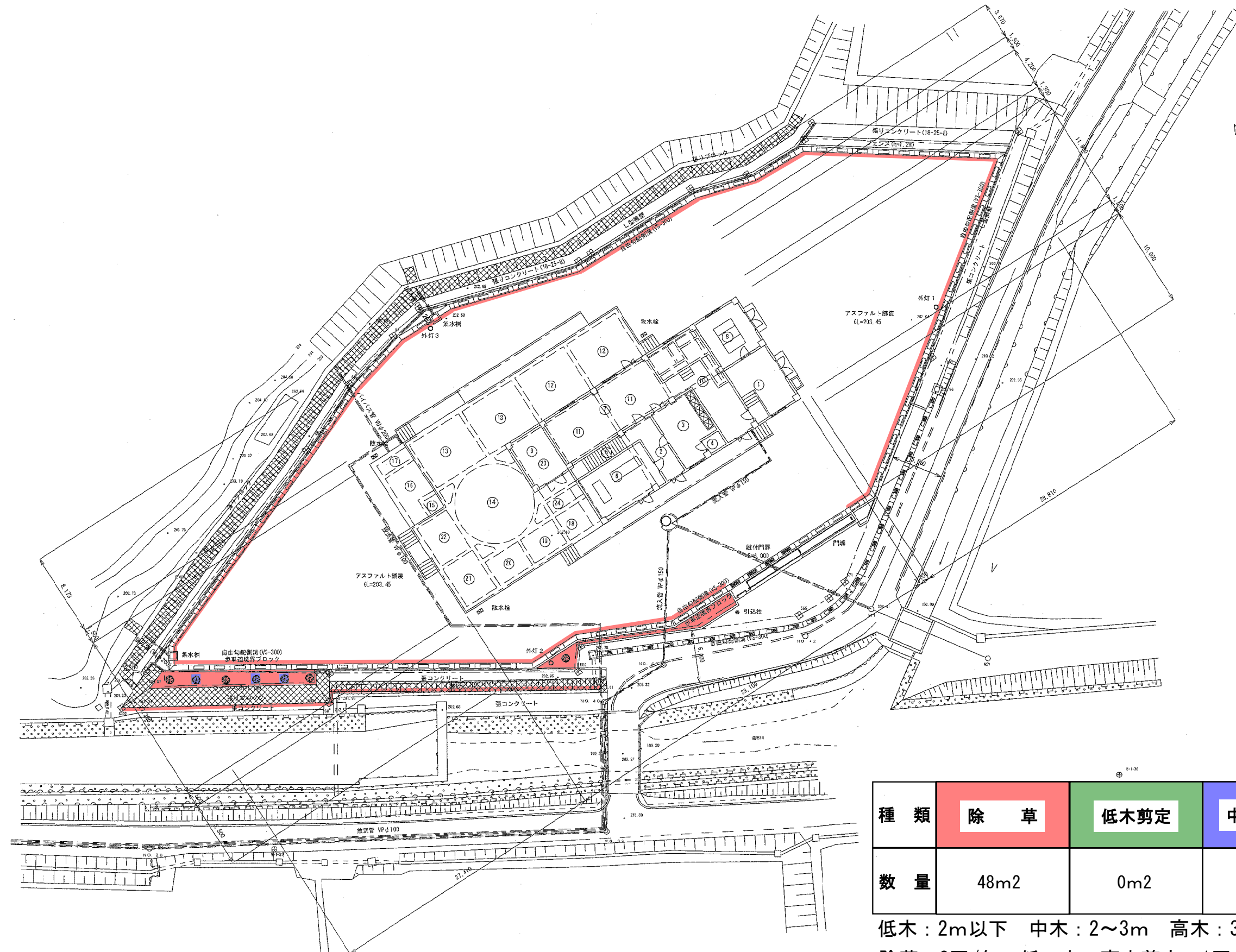
低木：2m以下 中木：2~3m 高木：3m以上
 除草：2回/年 低・中・高木剪定：1回/年
 記載数量は1回分

農業集落排水事業 赤目東部地区

図 面 の 名 称	図面番号
位置図・配置図	1
縮 尺 1:250	
測 量	平成 年 月 日終了
設 計	
製 原 図	
図 複 写	

平面配置図

S=1:200



番号	室・種名称
①	発電機室
②	廊下
③	管理室
④	便所
⑤	階段室
⑥	上部 フロア室
⑦	上部 スクリーン室
⑧	電気室
⑨	上部 倉庫
⑩	庫内室
⑪	下部 蒸気発生機
⑫	ばっ気槽第1室
⑬	ばっ気槽第2室
⑭	沈殿槽
⑮	取水ポンプ槽
⑯	消毒槽
⑰	放流ポンプ槽
⑱	汚泥貯留槽第1室
⑲	汚泥貯留槽第2室
⑳	汚泥貯留槽第3室
㉑	汚泥貯留槽第4室
㉒	下部 汚泥引抜ポンプ室
㉓	スラム・脱離液ポンプ槽

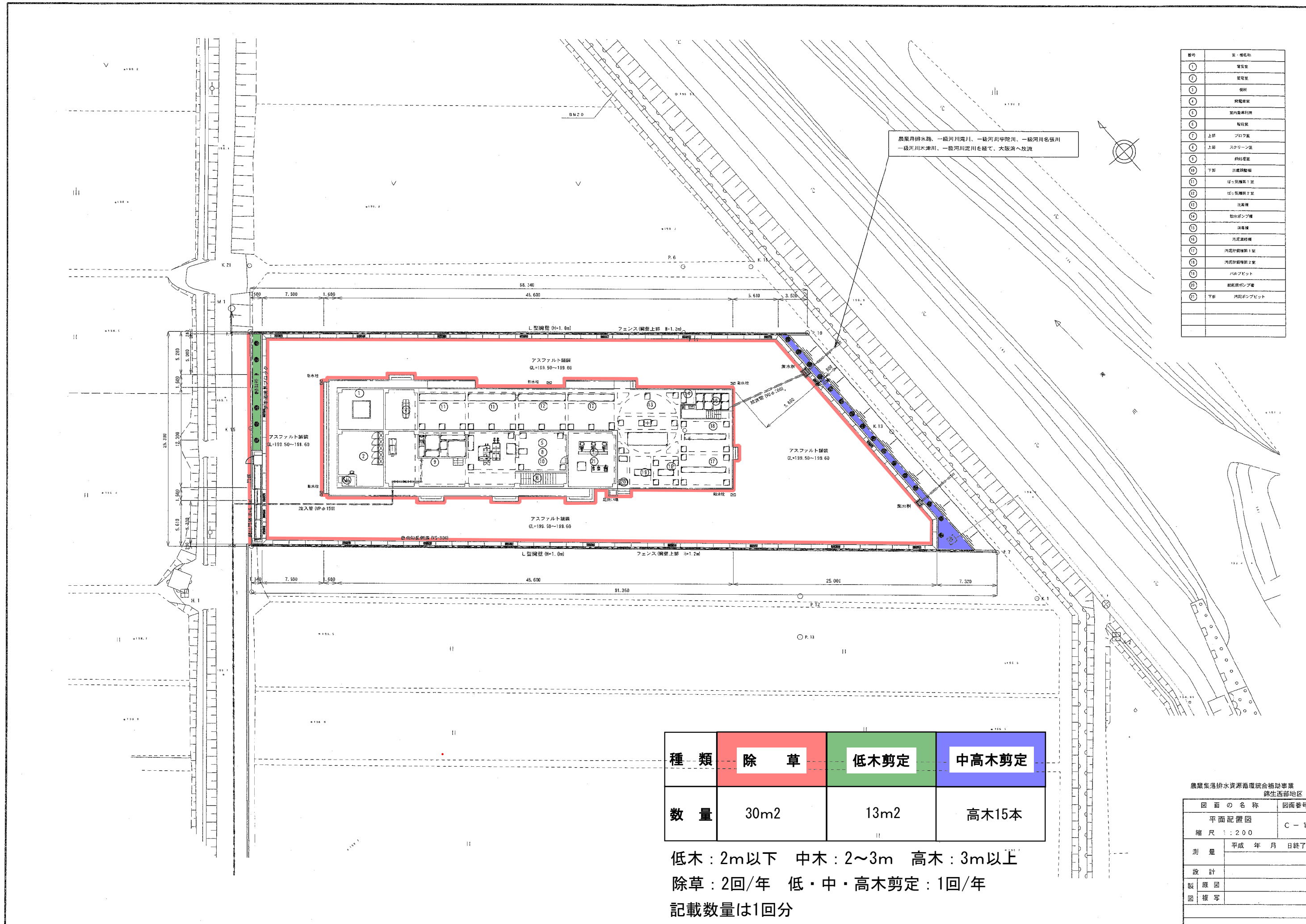
種類	除草	低木剪定	中高木剪定
数量	48m ²	0m ²	中木3本

低木：2m以下 中木：2~3m 高木：3m以上
 除草：2回/年 低・中・高木剪定：1回/年
 記載数量は1回分

養老集落排水事業 赤目北部地区	
図面の名称	図面番号
平面配置図	C-1
縮尺 1:200	
年月日終了	
測量	
設計	
製原図	
図複写	

番号	品名
①	草刈機
②	草刈機
③	草刈機
④	草刈機
⑤	草刈機
⑥	草刈機
⑦	草刈機
⑧	草刈機
⑨	草刈機
⑩	草刈機
⑪	草刈機
⑫	草刈機
⑬	草刈機
⑭	草刈機
⑮	草刈機
⑯	草刈機
⑰	草刈機
⑱	草刈機
⑲	草刈機
⑳	草刈機
㉑	草刈機

農業用排水路、一級河川高川、一級河川宇陀川、一級河川名張川
一級河川木津川、一級河川淀川を経て、大阪湾へ放流



種類	除草	低木剪定	中高木剪定
数量	30m ²	13m ²	高木15本

低木：2m以下 中木：2~3m 高木：3m以上
 除草：2回/年 低・中・高木剪定：1回/年
 記載数量は1回分

農業集落排水資源循環総合補助事業
錦生西部地区

図面の名称	図面番号
平面配置図	C-1
縮尺	1:200
測量	平成 年 月 日終了
設計	
製原図	
図様号	