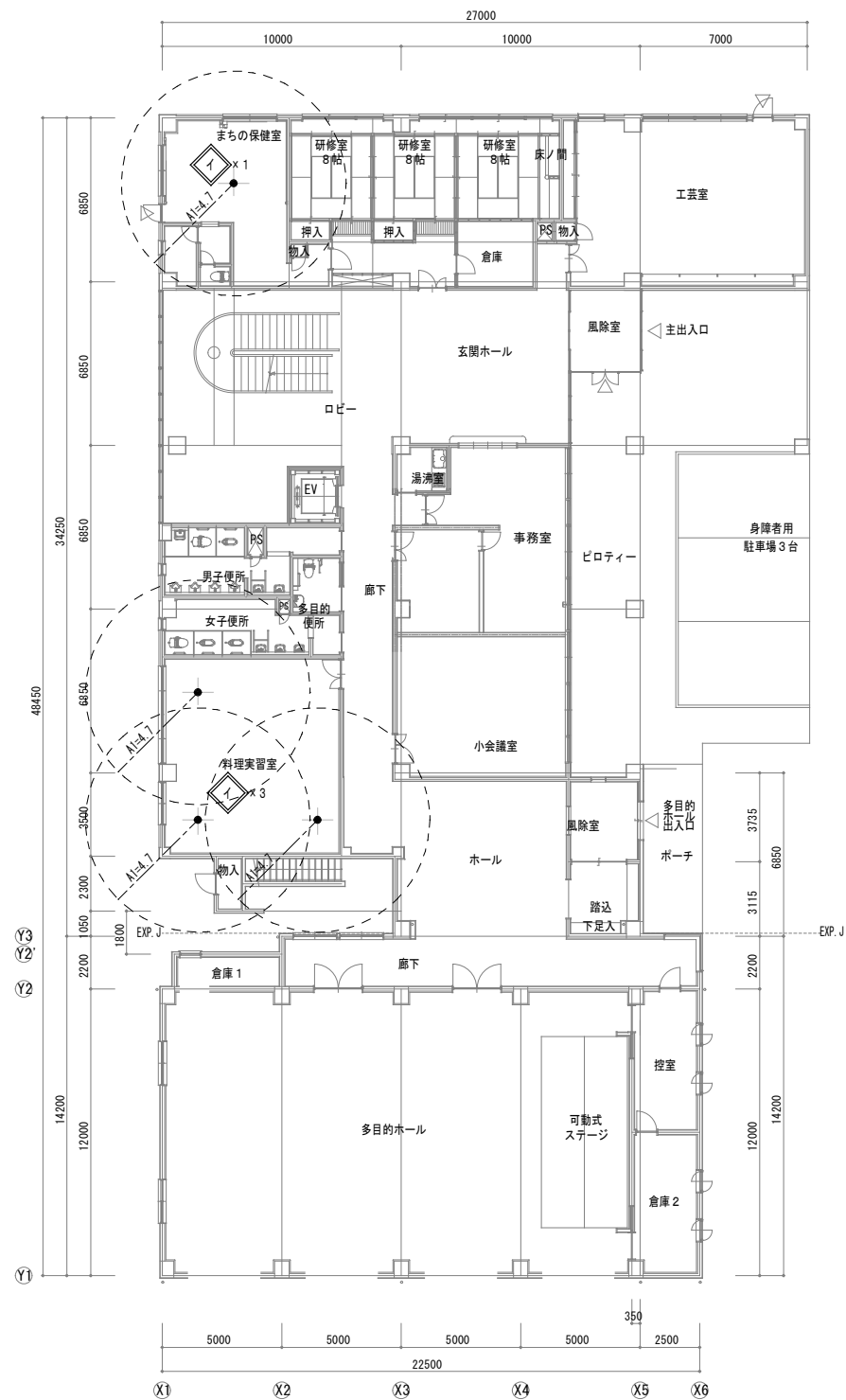
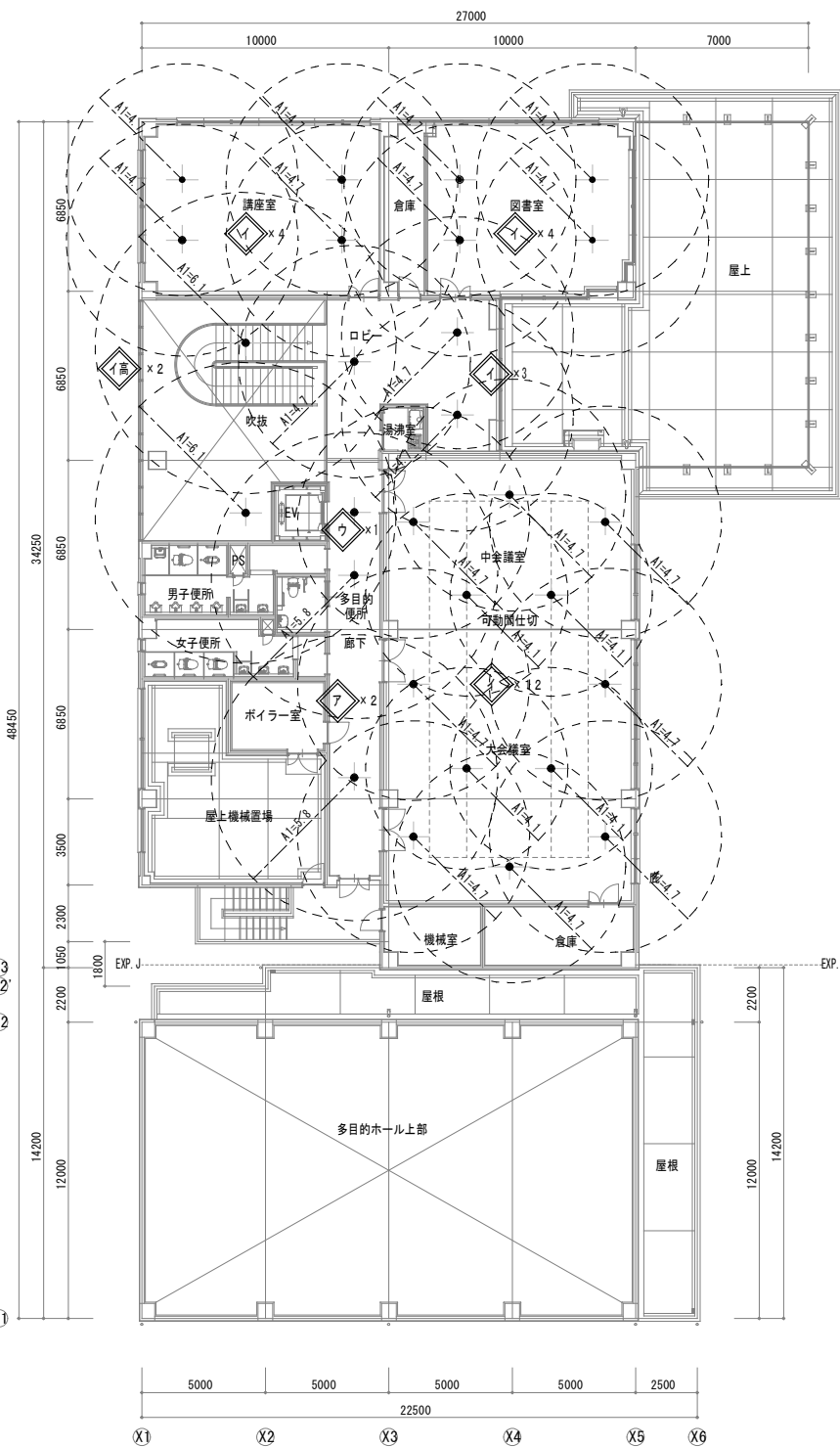


※ 本工事に伴う、電力会社への申請、停復電に関する手続きは全て本工事内で行うこと。

工番	令和5年度(地工)第1号	図面名称	外構設備図	名張市都市整備部営繕住宅室	検図	設計	作成年月日	図面No.
工事名称	つつじが丘市民センター非常用照明設備ほか改修工事	縮尺	A3S=1:400				R5.4	E-01



1階平面図 S=1:300



2階平面図 S=1:300

照明器具図

7	2台	LED非常灯 (非常時LED点灯) 20形	バッテリー内蔵型
参考: NNLG21609C+XLG211AGNC LE9			
イ	2.7台	LED非常灯 パナソニック NNF891615C	バッテリー内蔵型
イ高	2台	LED非常灯 パナソニック NNF893636C	バッテリー内蔵型

※: リニューアルプレート (穴埋め用、φ150)
 ※点検用リモコン (FSK90910K) × 1個
 ※同等品可

工番	令和5年度(地工)第1号	図面名称	平面図	名張市都市整備部営繕住宅室	検図	設計	作成年月日	図面No.
工事名称	つつじが丘市民センター非常用照明設備ほか改修工事	縮尺	A3S=1:300				R5.4	E-02