

名張市

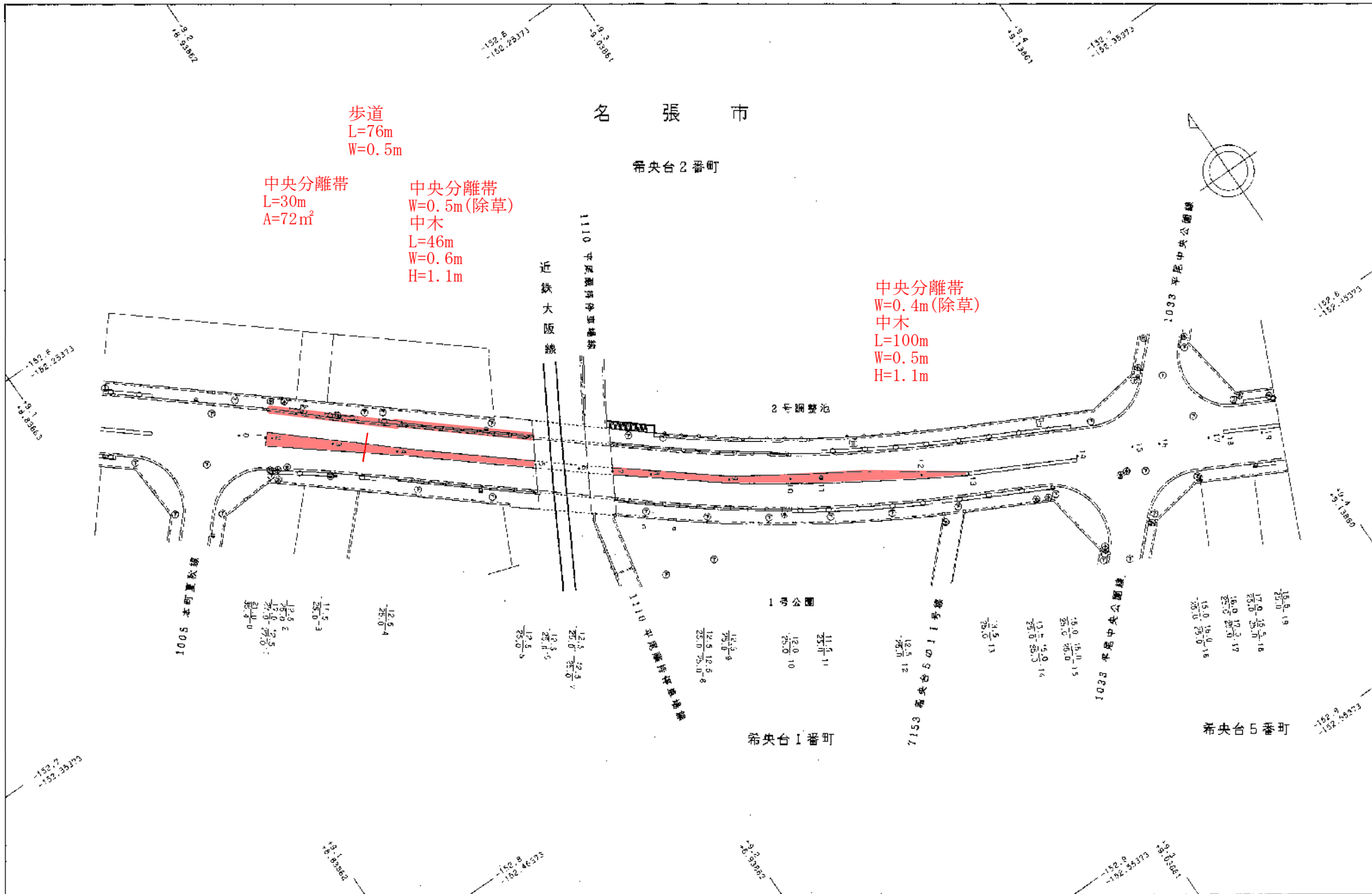
希中央台2番町

歩道  
L=76m  
W=0.5m

中央分離帯  
L=30m  
A=72m<sup>2</sup>

中央分離帯  
W=0.5m(除草)  
中木  
L=46m  
W=0.6m  
H=1.1m

中央分離帯  
W=0.4m(除草)  
中木  
L=100m  
W=0.5m  
H=1.1m



1:1,000

(2) 13. 2. 現在) 名張市

名張市



希中央台2番町

希中央台1番町

鴻之台2番町

中央分離帯  
W=0.6m(除草)  
中木  
L=73m  
W=0.8m  
H=1.1m

中央分離帯  
W=0.6m(除草)  
中木  
L=140m  
W=1.0m  
H=1.1m

100.1名張駅付近が丘線

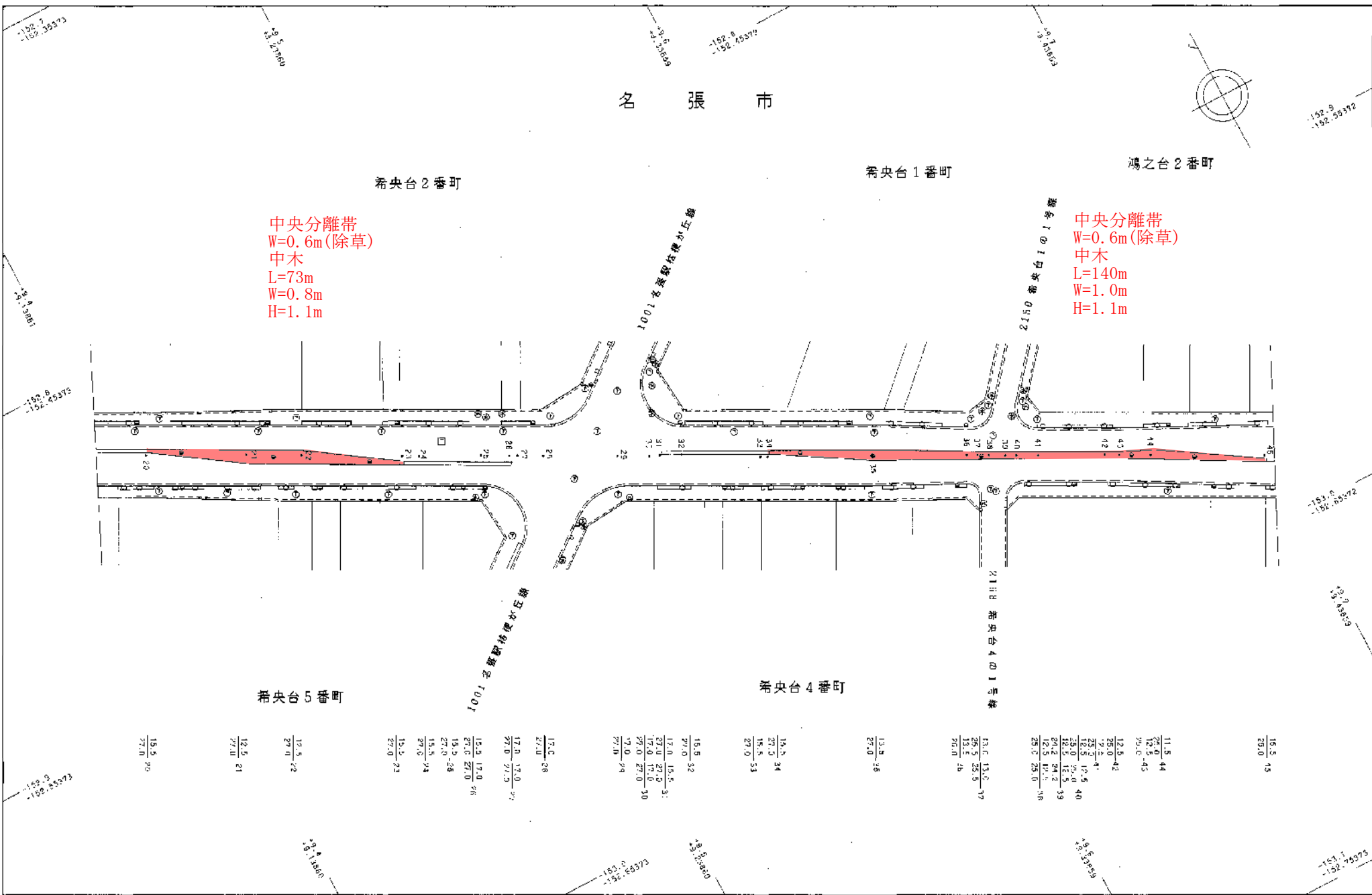
215.0希中央台1の1号線

100.1名張駅付近が丘線

215.0希中央台4の1号線

希中央台5番町

希中央台4番町



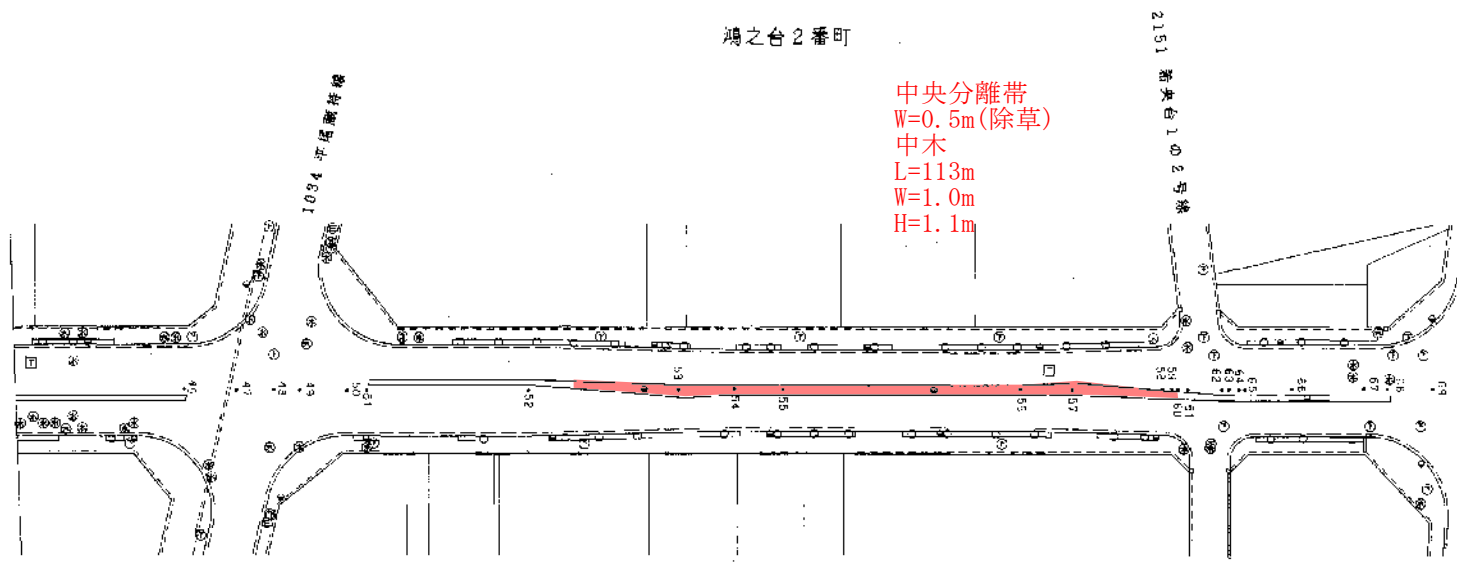
1:1,000

(平 19. 2. 現在) 名張市

名張市

鴻之台2番町

中央分離帯  
 W=0.5m(除草)  
 中木  
 L=113m  
 W=1.0m  
 H=1.1m



中央台4番町

中央台3番町

1612 中央台1号線

15.5 17.0 41  
 25.0 25.0 41  
 15.5 15.5 46  
 25.0 25.0

17.0 15.5 51  
 25.0 25.0 51  
 17.0 17.0 50  
 25.0 25.0 49  
 17.0 17.0 48  
 25.0 25.0

14.5 52  
 25.0

12.5 54  
 25.0 53  
 11.0 53  
 25.0

12.5 56  
 25.0

7.5 97  
 25.0  
 12.5 55  
 25.0

14.0 54  
 25.0

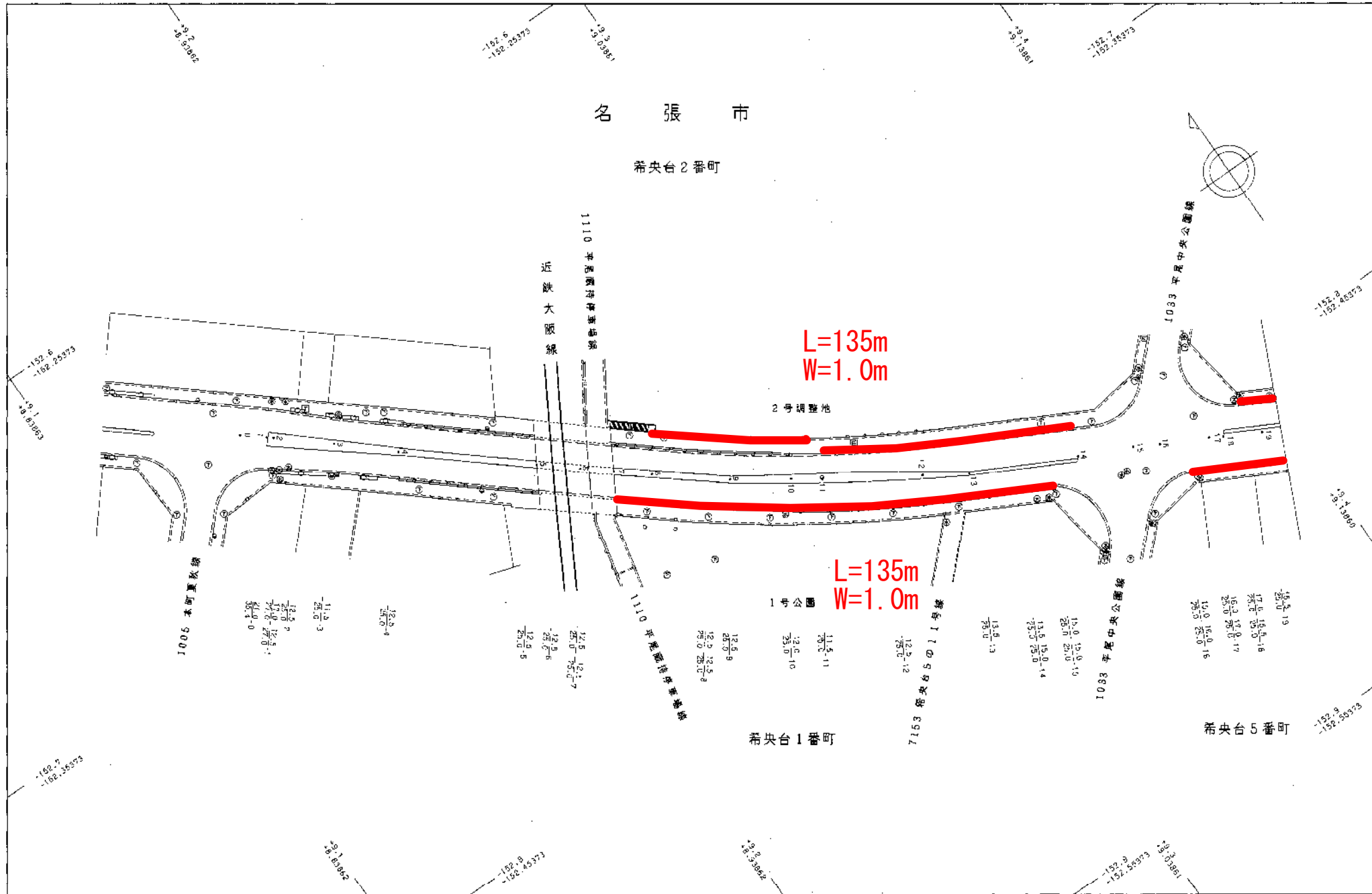
12.0 15.0 61  
 25.0 25.0 80  
 25.0 25.0 80  
 15.0 59  
 14.0 54  
 25.0

29.1 63  
 12.5 17.0 68  
 12.5 25.0 65  
 25.0 25.0 87  
 19.5 64  
 15.5 15.5 65  
 25.0 25.0 65  
 5.0 15.1 65  
 25.0 25.0

19.5 66  
 19.5 66  
 19.5 66  
 19.5 66  
 19.5 64  
 15.5 15.5 65  
 25.0 25.0 65  
 5.0 15.1 65  
 25.0 25.0

名張市

希中央2番町



名張市



希中央2番町

希中央1番町

鴻之台2番町

L=147m  
W=1.0m

L=91m  
W=1.0m

L=99m  
W=1.0m

L=147m  
W=1.0m

L=91m  
W=1.0m

L=99m  
W=1.0m

希中央5番町

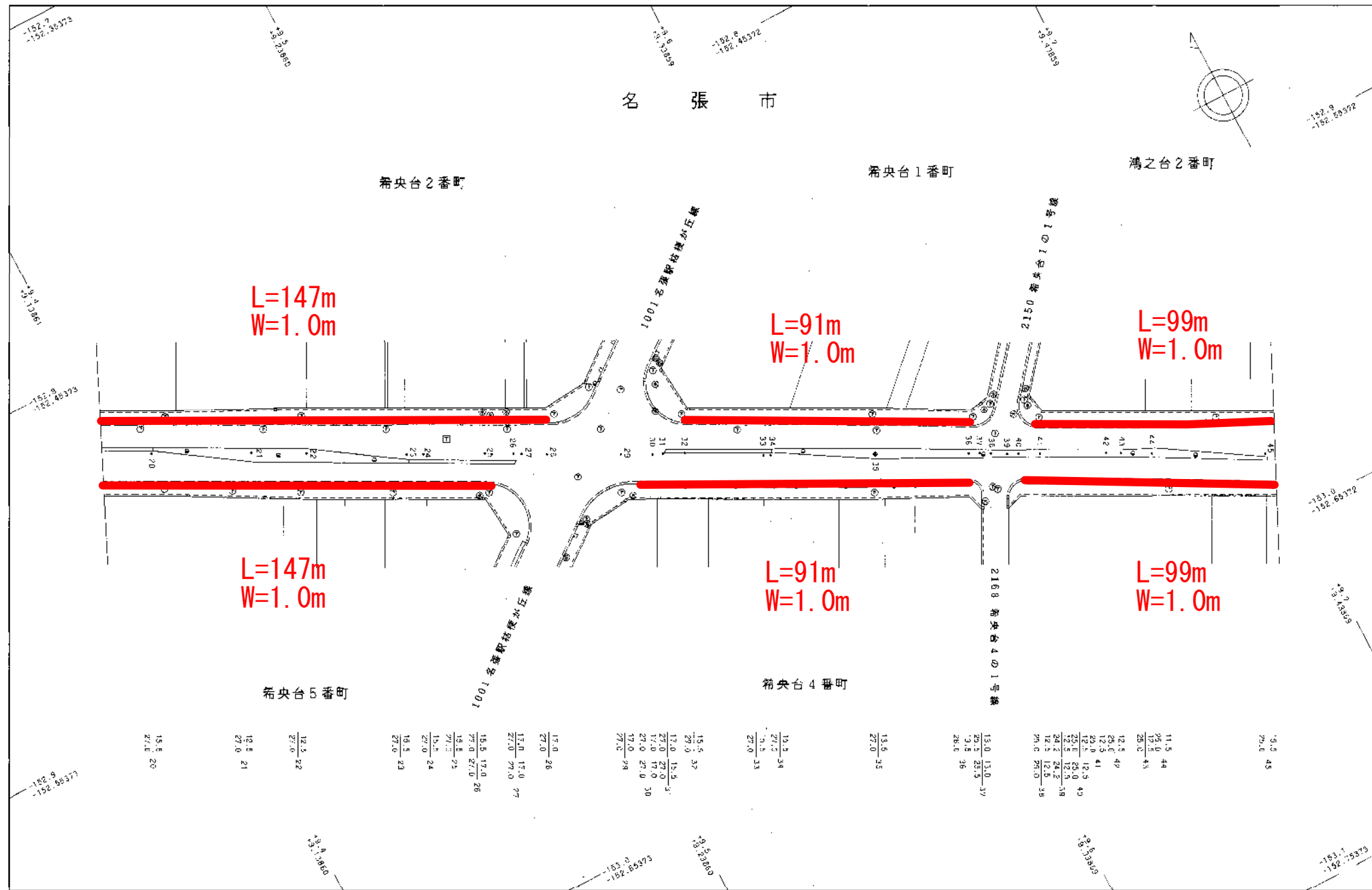
希中央4番町

2168 希中央4の1号線

1001 名張駅前横が丘線

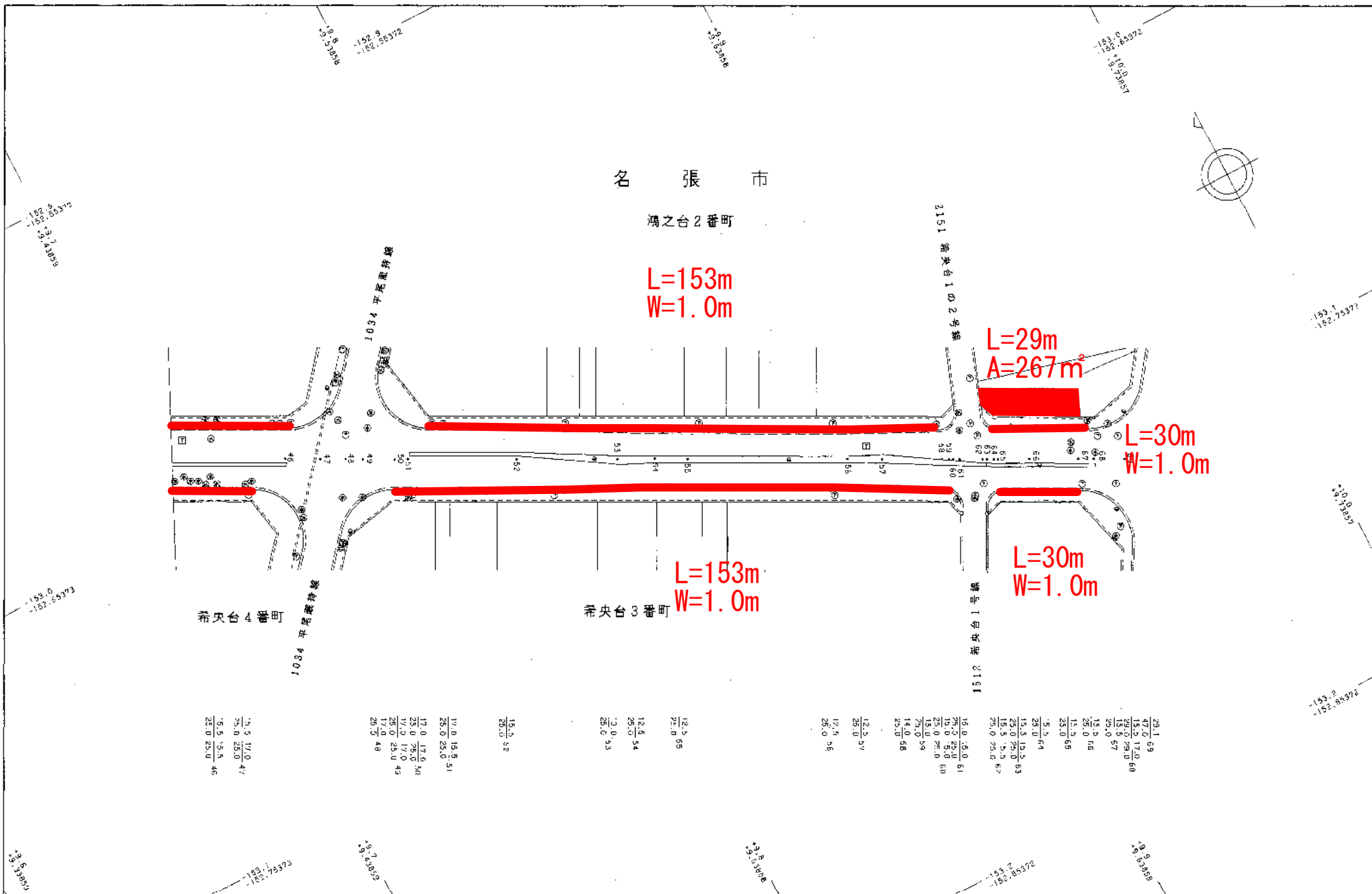
2150 希中央1の1号線

1001 名張駅前横が丘線



1:1,000

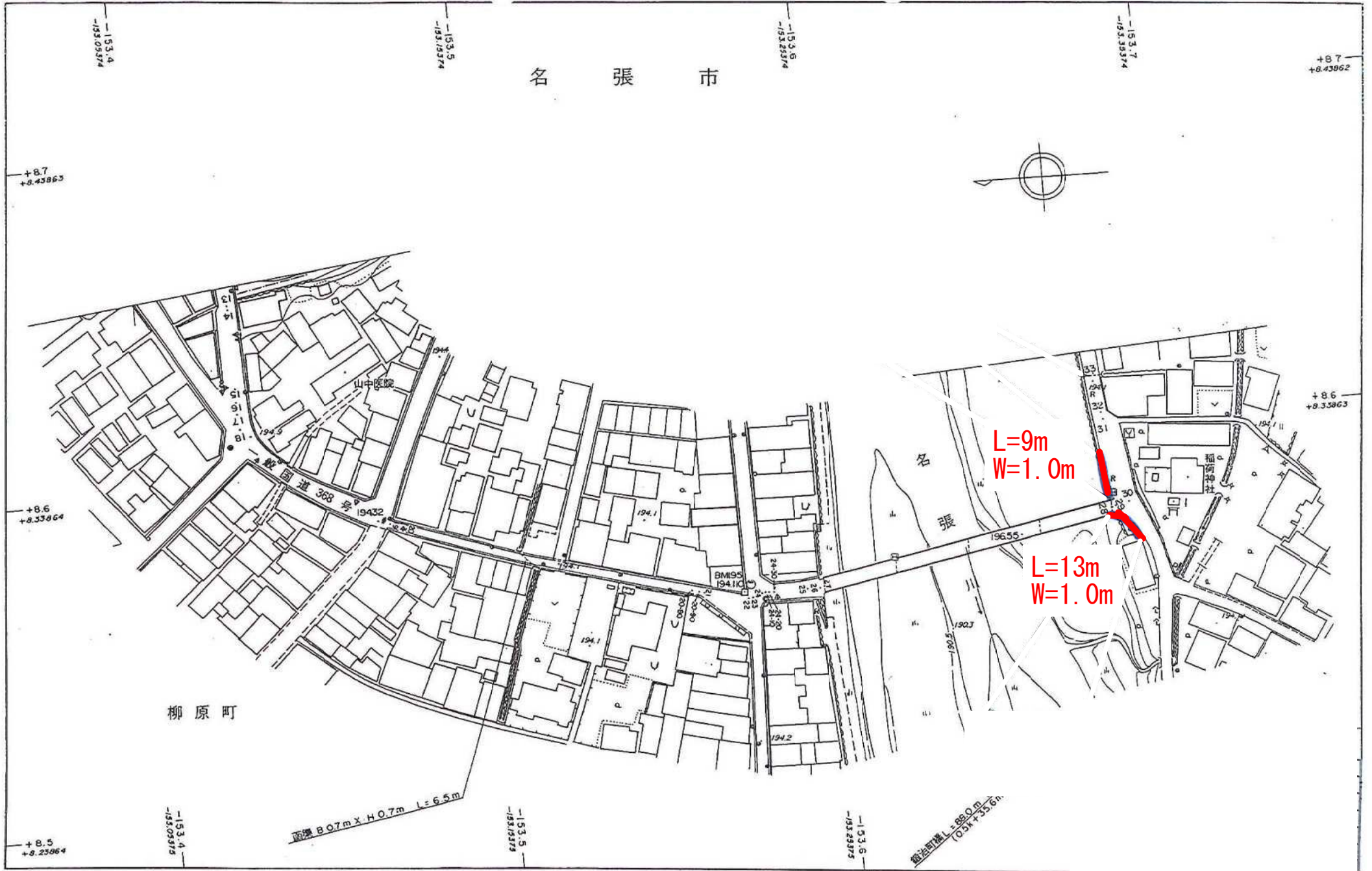
(図 19.2. 現在) 名張市





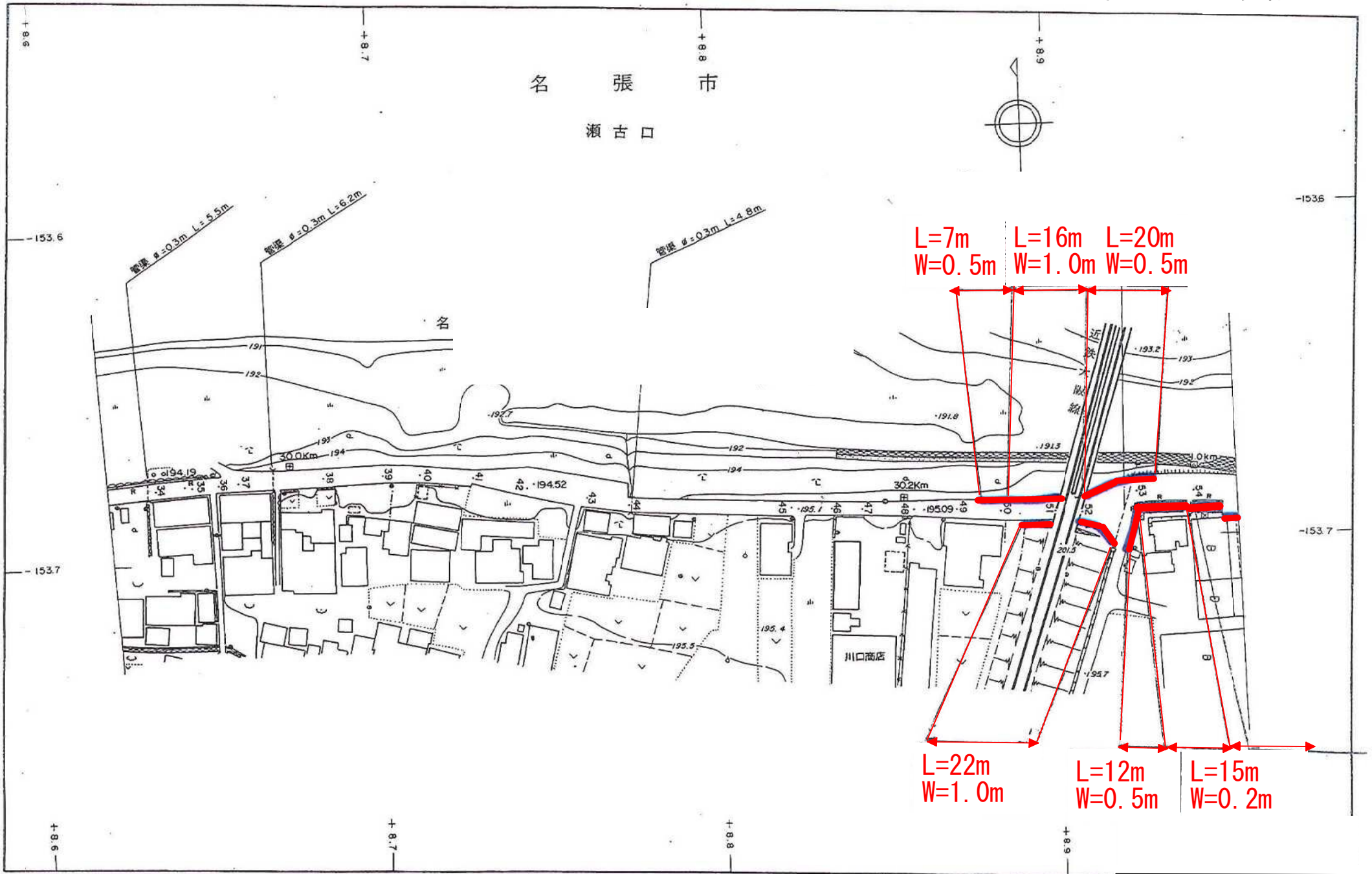
法柁除草

四角形部 L=18m H=4m  
三角形部 L=4m H=4m

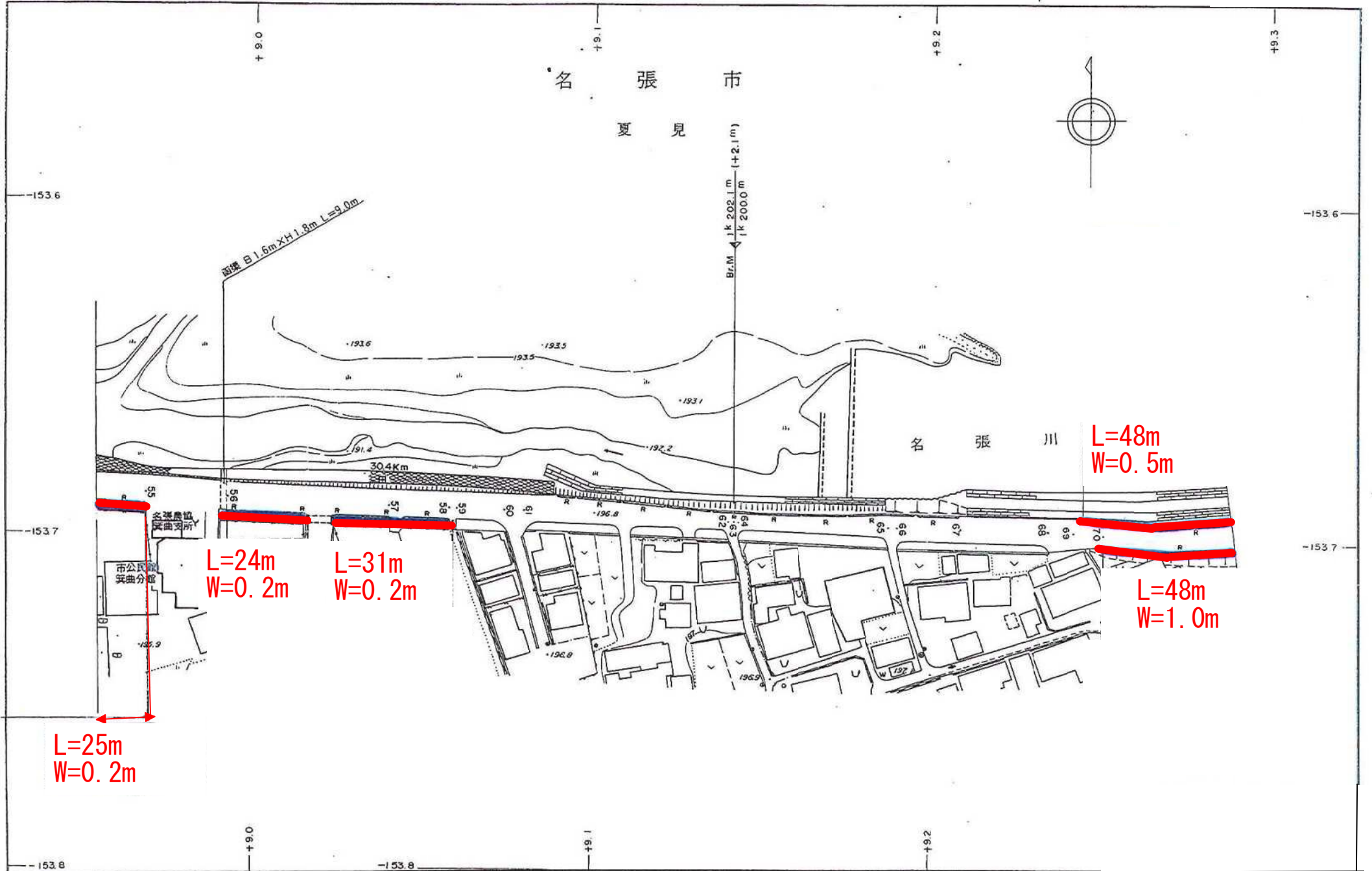


1 : 1,000



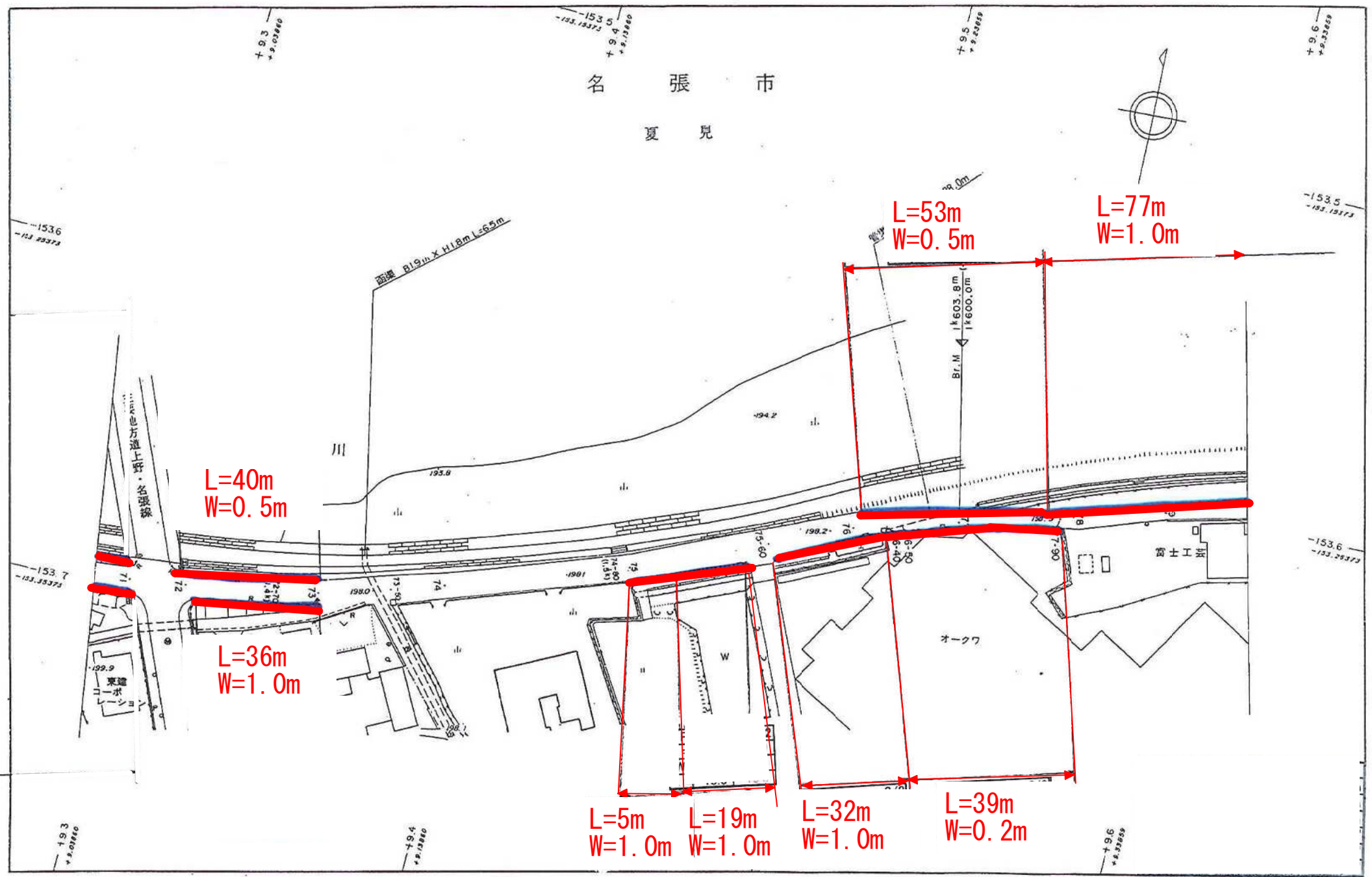
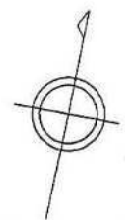


1 : 1,000



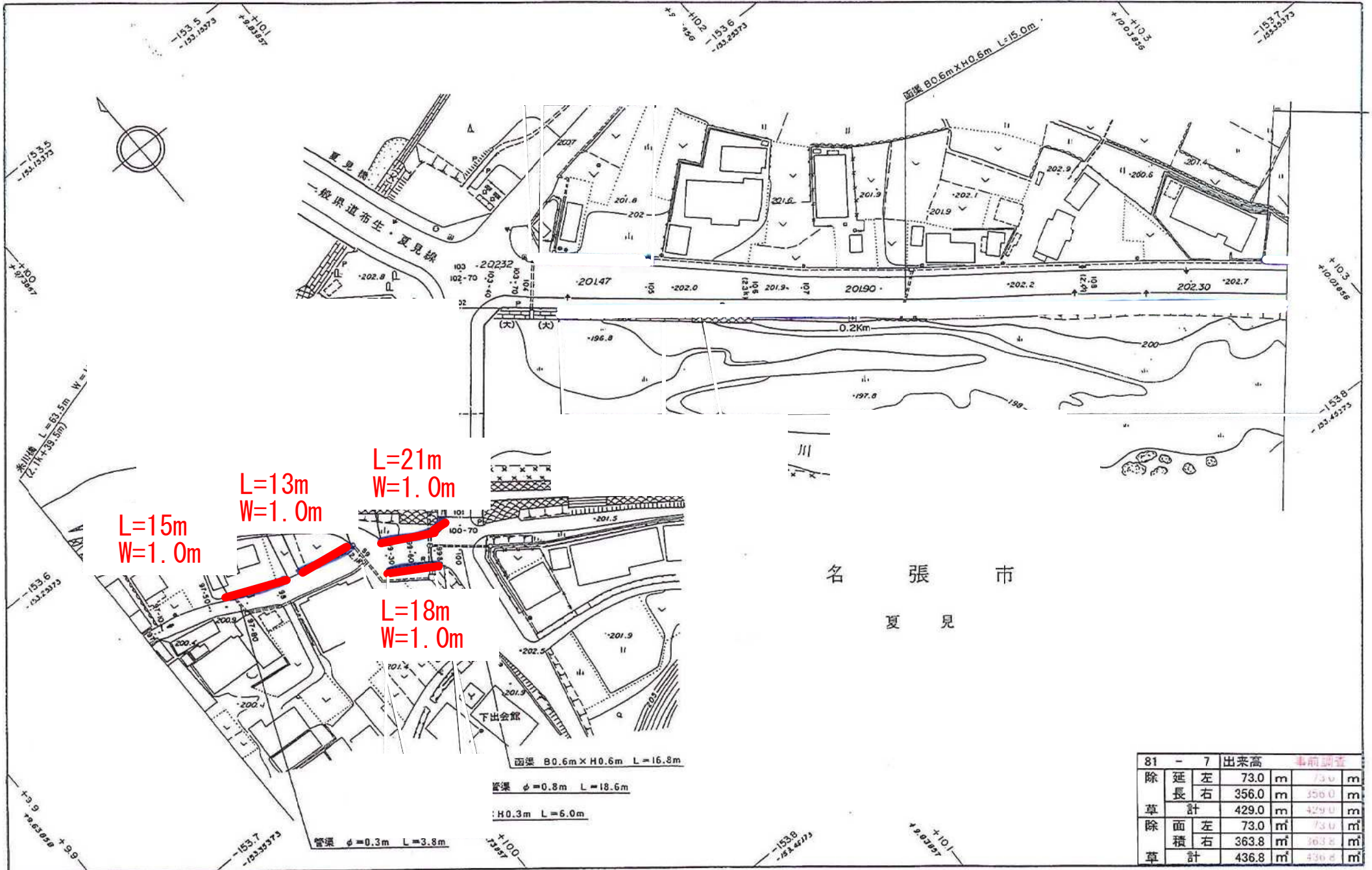
1 : 1,000

名 張 市  
夏 見









L=15m  
W=1.0m

L=13m  
W=1.0m

L=21m  
W=1.0m

L=18m  
W=1.0m

両渠 B0.6m x H0.6m L=16.8m

管渠 φ=0.8m L=18.6m

φ=0.3m L=6.0m

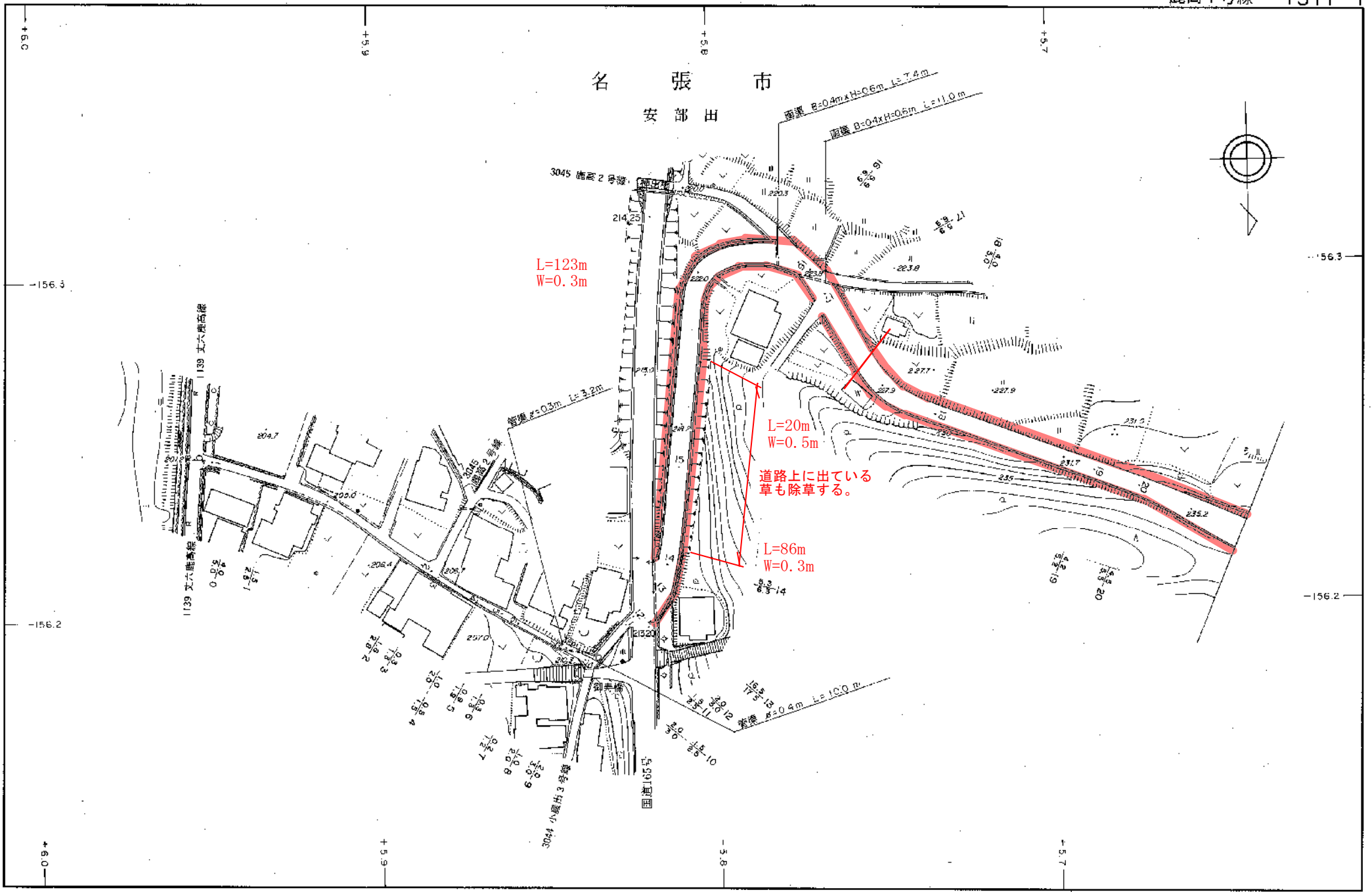
管渠 φ=0.3m L=3.8m

名張市  
夏見

81 - 7		出来高		事前調査	
除	延長	左	73.0 m	73.0 m	
		右	356.0 m	356.0 m	
	計		429.0 m	429.0 m	
草	面積	左	73.0 m <sup>2</sup>	73.0 m <sup>2</sup>	
		右	363.8 m <sup>2</sup>	363.8 m <sup>2</sup>	
	計		436.8 m <sup>2</sup>	436.8 m <sup>2</sup>	

1 : 1,000

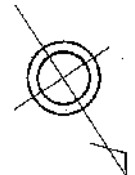
(平. 17. 1 現在) 二 巻 果



1:1,000

名張市  
安部田

区画番号	幅員(m)	延長(m)
21	8.0	9.0
22	4.5	5.5
23	5.0	6.0
24	4.0	5.0
25	4.0	5.0
26	11.0	12.0
27	4.1	5.1
28	4.0	5.0
29	7.3	8.1
30	5.3	6.5
31	4.3	5.2
32	3.2	4.0
33	3.2	4.0
34	5.5	6.8
35	3.0	4.0



L=308m  
W=1.0m

L=40m  
W=0.5m

L=62m  
W=1.0m

L=40m  
W=0.5m

L=263m  
W=1.0m

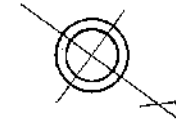
L=118m  
W=0.5m

距離 8.04m H=0.6m L=8.1m

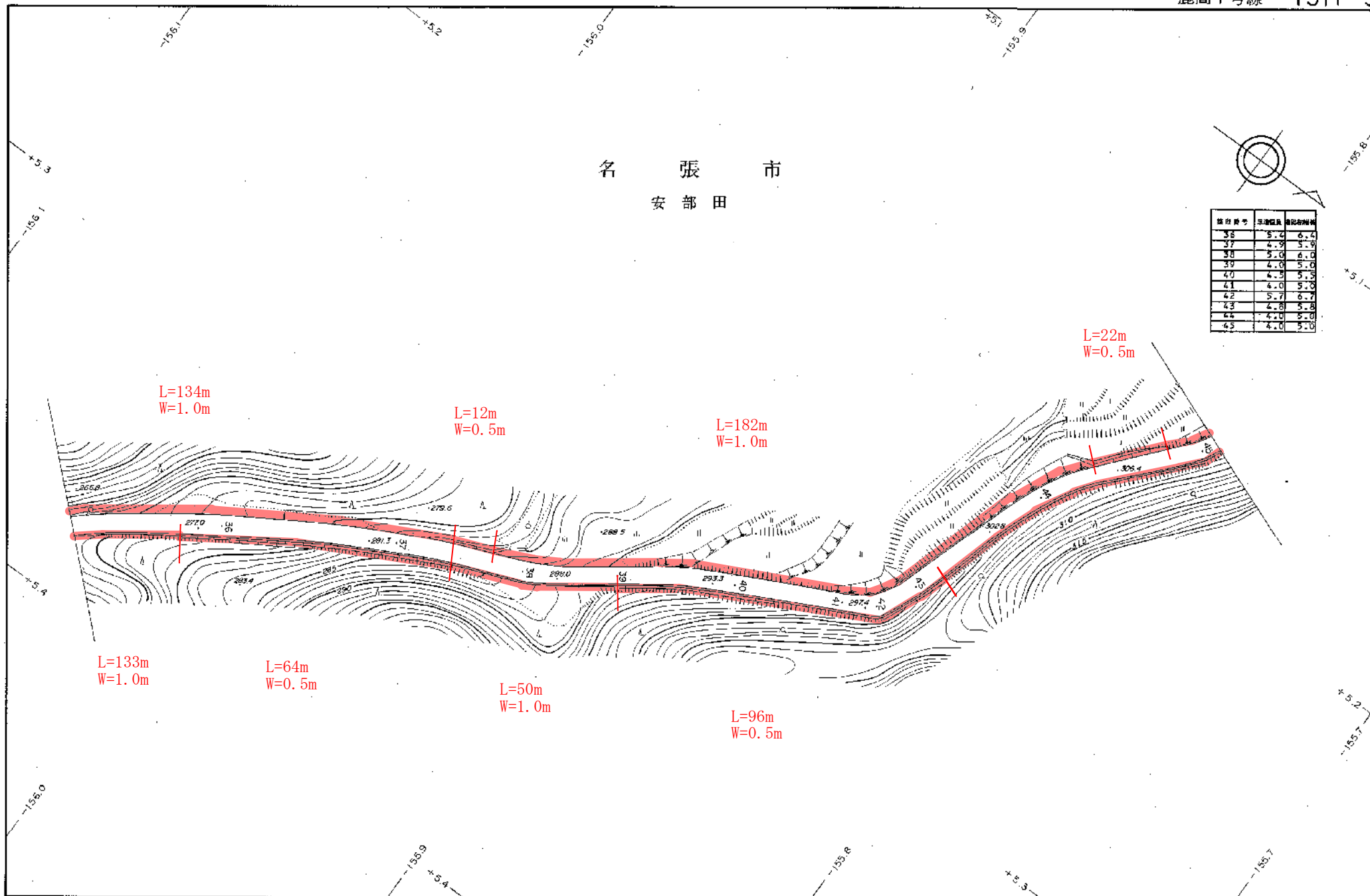
7572 小屋出4号線



名 張 市  
安 部 田



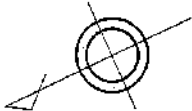
線位番号	左側幅員	右側幅員
36	5.2	6.2
37	4.9	5.9
38	5.0	6.0
39	4.0	5.0
40	4.5	5.5
41	4.0	5.0
42	5.7	6.7
43	4.8	5.8
44	4.0	5.0
45	4.0	5.0



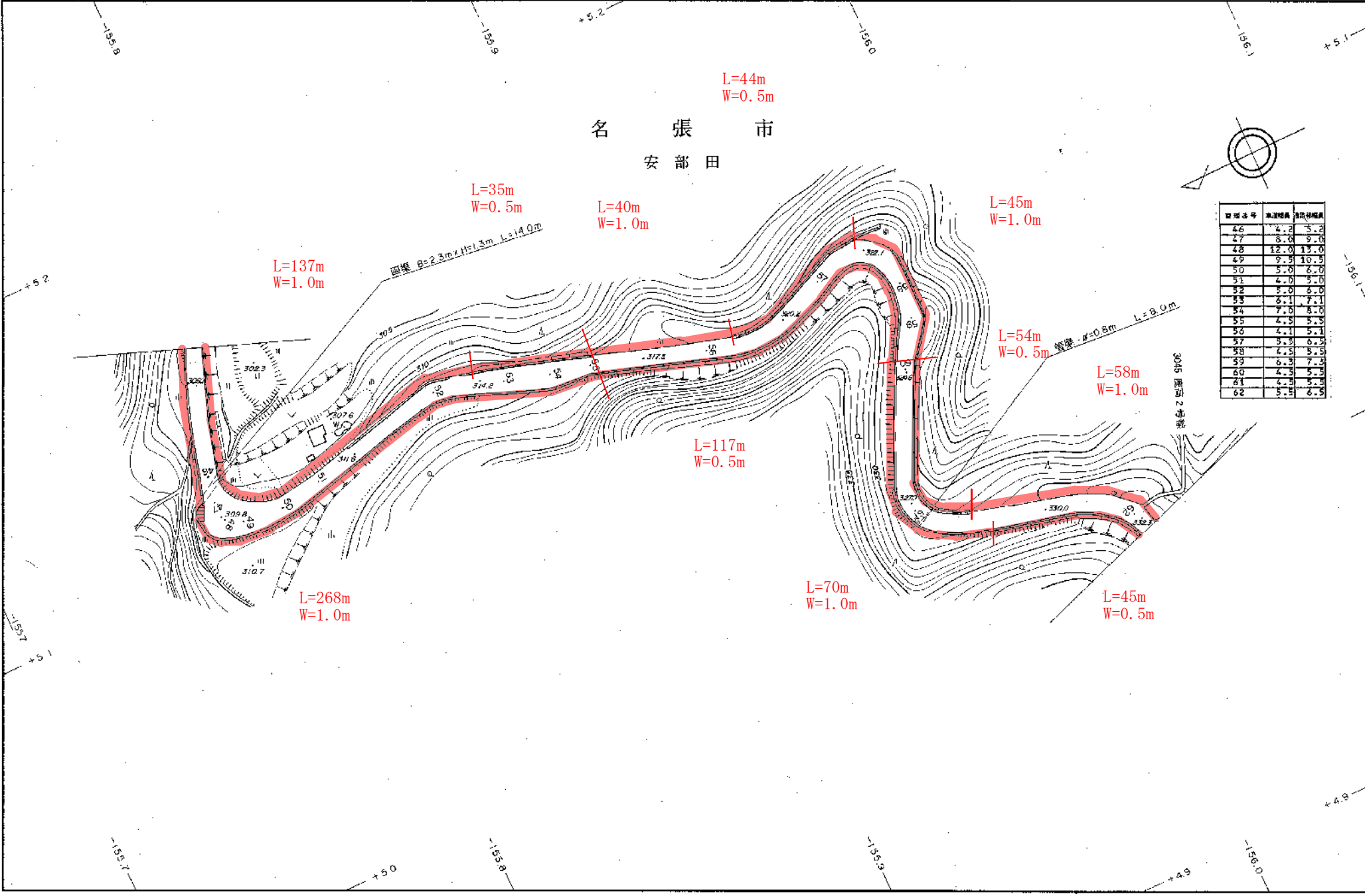
1 : 1,000



名張市  
安部田



区画番号	敷地面積	建築面積
46	4.2	5.2
47	8.6	9.0
48	12.0	13.0
49	9.9	10.5
50	3.0	3.0
51	4.0	5.0
52	3.0	3.0
53	3.1	7.1
54	7.0	8.0
55	4.5	5.5
56	4.1	5.1
57	5.5	6.5
58	4.5	5.5
59	6.3	7.3
60	4.5	5.5
61	4.5	5.5
62	5.5	6.5



L=44m  
W=0.5m

L=35m  
W=0.5m

L=40m  
W=1.0m

L=45m  
W=1.0m

L=137m  
W=1.0m

L=54m  
W=0.5m

L=58m  
W=1.0m

L=117m  
W=0.5m

L=268m  
W=1.0m

L=70m  
W=1.0m

L=45m  
W=0.5m

1:1,000

(平.元.4.1現在) 名張市

名張市  
安部田



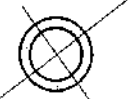
桩号	石段幅員	穴径幅員
63	4.3	5.3
64	6.3	7.3
65	5.3	6.3
66	6.0	7.0
67	6.3	7.3
68	5.0	6.0
69	6.0	7.0
70	5.8	6.8
71	6.4	7.4
72	4.6	5.6
73	4.2	5.2
74	4.3	5.3
75	7.3	8.3
76	5.3	6.3
77	5.3	6.3
78	8.3	9.3
79	5.0	6.0
80	4.0	5.0
81	5.3	6.3
82	4.2	5.2
83	8.4	9.4
84	5.8	6.8
85	4.0	5.0
86	5.0	6.0
87	4.0	5.0

L=185m  
W=1.0m

1:1,000

(昭. 55.8. | 現在) 名張市

名張市  
安部田



管理番号	溝深幅員	貯留樹林
88	6.0	7.0
89	4.5	5.5
90	4.8	5.8
91	4.5	5.5
92	4.7	5.7
92-01	4.7	5.7
93	4.5	5.5
94	4.7	5.7
94-01	4.7	5.7
95	6.5	7.5
96	6.8	7.8
97	4.6	5.6
98	4.5	5.5
99	5.6	4.6
100	6.9	7.9

L=465m  
W=0.5m

L=32m  
W=1.0m

L=78m  
W=0.5m

L=160m  
W=1.0m

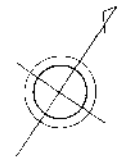
L=228m  
W=1.0m

L=335m  
W=0.5m

管渠  $r=0.4m$   $L=8.3m$   
管渠  $r=0.6m$   $L=7.7m$

奈良県  
宇陀郡  
室生村

名張市  
赤日町星川



L=105m  
W=3.5m

涵管 B=0.25m x H=0.25m L=7.0m

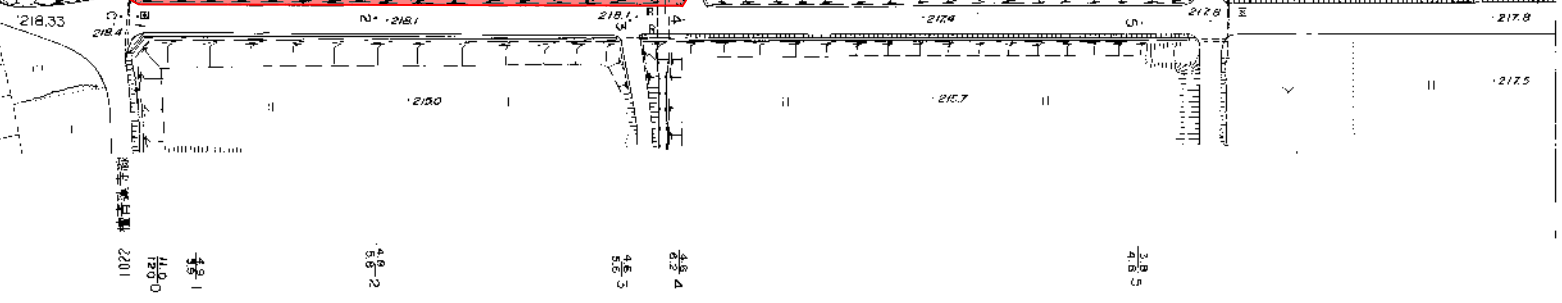
涵管 B=2.0m x H=1.2m L=15.0m

涵管 B=0.35m x H=1.2m L=15.0m

1022 横野蓮寺線

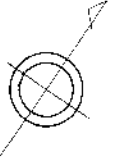
平池

2221 小島星川  
2201 横野蓮寺線



1 : 1,000

名張市  
赤日町星川

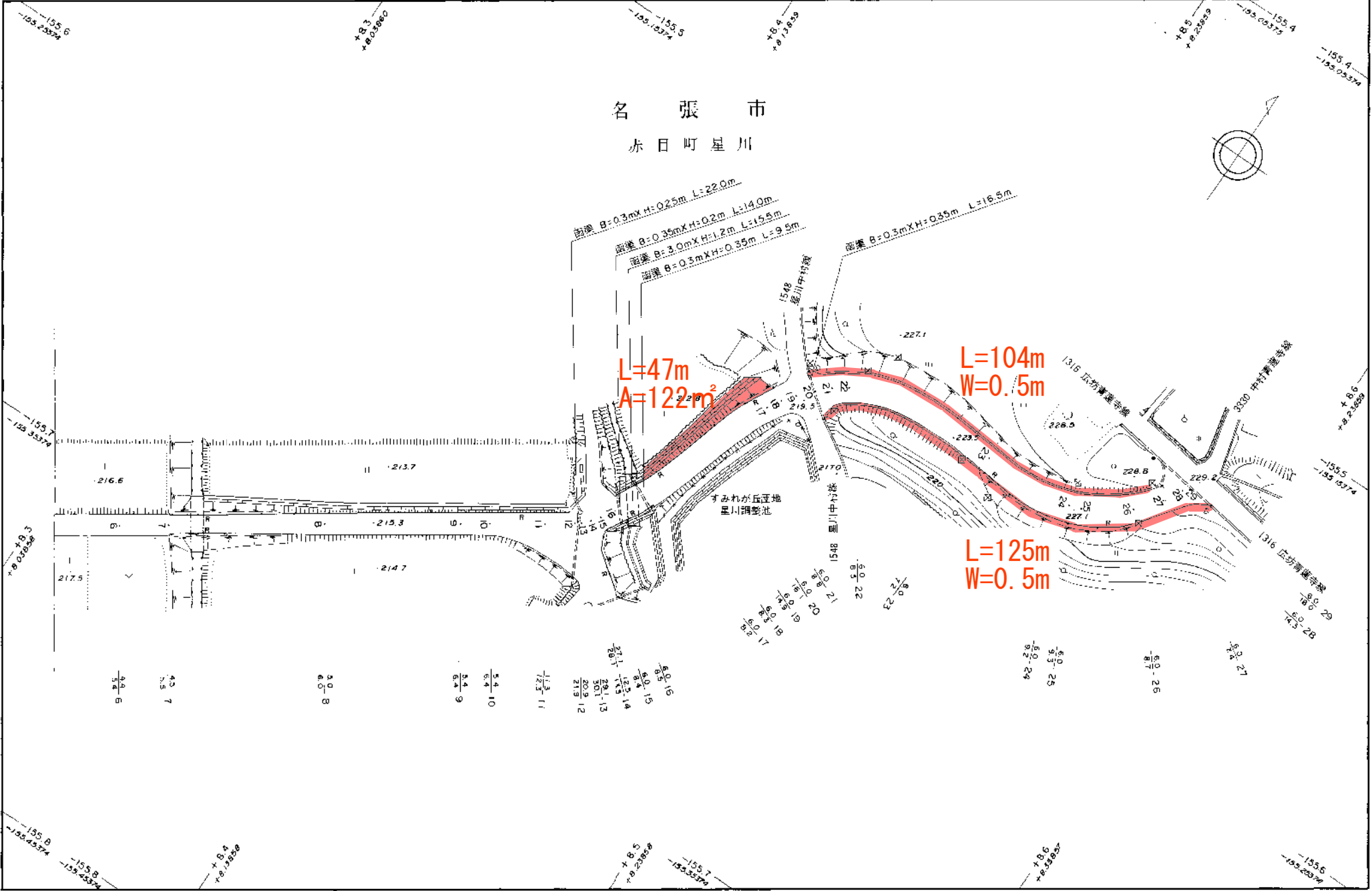


防壁 B=0.3mXH=0.25m L=22.0m  
 防壁 B=0.35mXH=0.2m L=14.0m  
 防壁 B=3.0mXH=1.2m L=15.5m  
 防壁 B=0.3mXH=0.35m L=9.5m  
 防壁 B=0.3mXH=0.35m L=16.5m

L=47m  
A=122m<sup>2</sup>

L=104m  
W=0.5m

L=125m  
W=0.5m

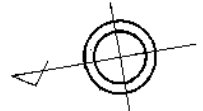


1 : 1,000

名 張 市

夏 見

管理番号	実施地積	道路幅員
0-01	12.8	15.8
1	3.0	4.0
2	2.3	3.5
3	2.3	3.5
3-01	4.5	5.0
4	4.5	5.0
4-01	3.7	4.7
5	3.7	4.7
6	3.0	4.0
7	3.0	4.0
8	3.0	4.0
9	4.5	5.0
10	4.6	5.6
11	5.0	6.0
12	5.2	6.2
12-01		
13		
13-01	3.0	3.5
14	3.0	3.5
14-01	5.0	6.0
15	4.0	5.0
16	5.0	6.0
17	5.0	6.0
17-01	4.0	5.0



L=236m  
W=0.5m

L=236m  
W=0.5m

川原橋 W=5.0m L=3.0m

中津橋 W=3.5m L=2.2m

管溝 φ=0.5m L=8.4m

青蓮寺名張停車場・管溝設置場

名張市定期家畜市場

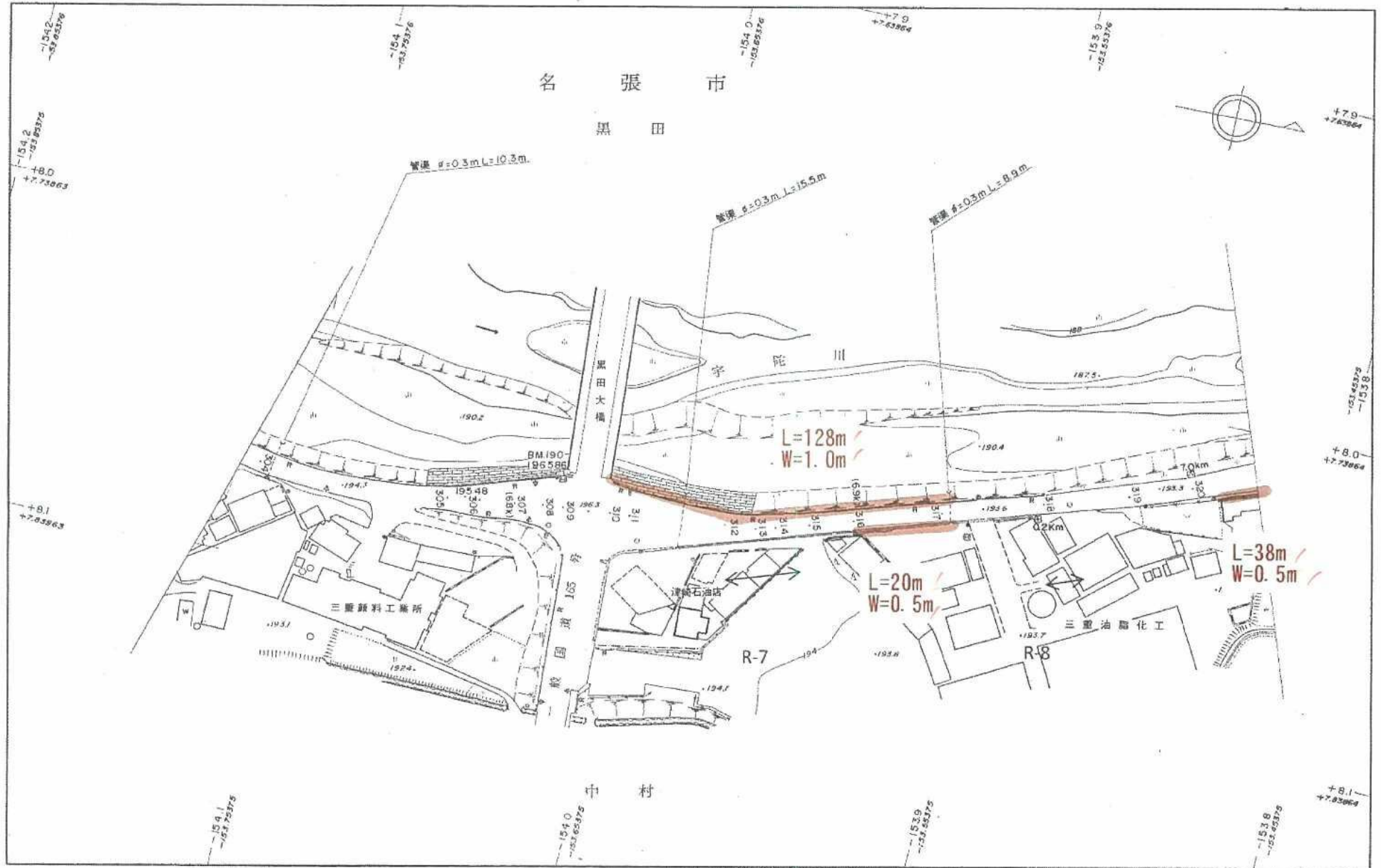
国道165号線

近鉄大阪線

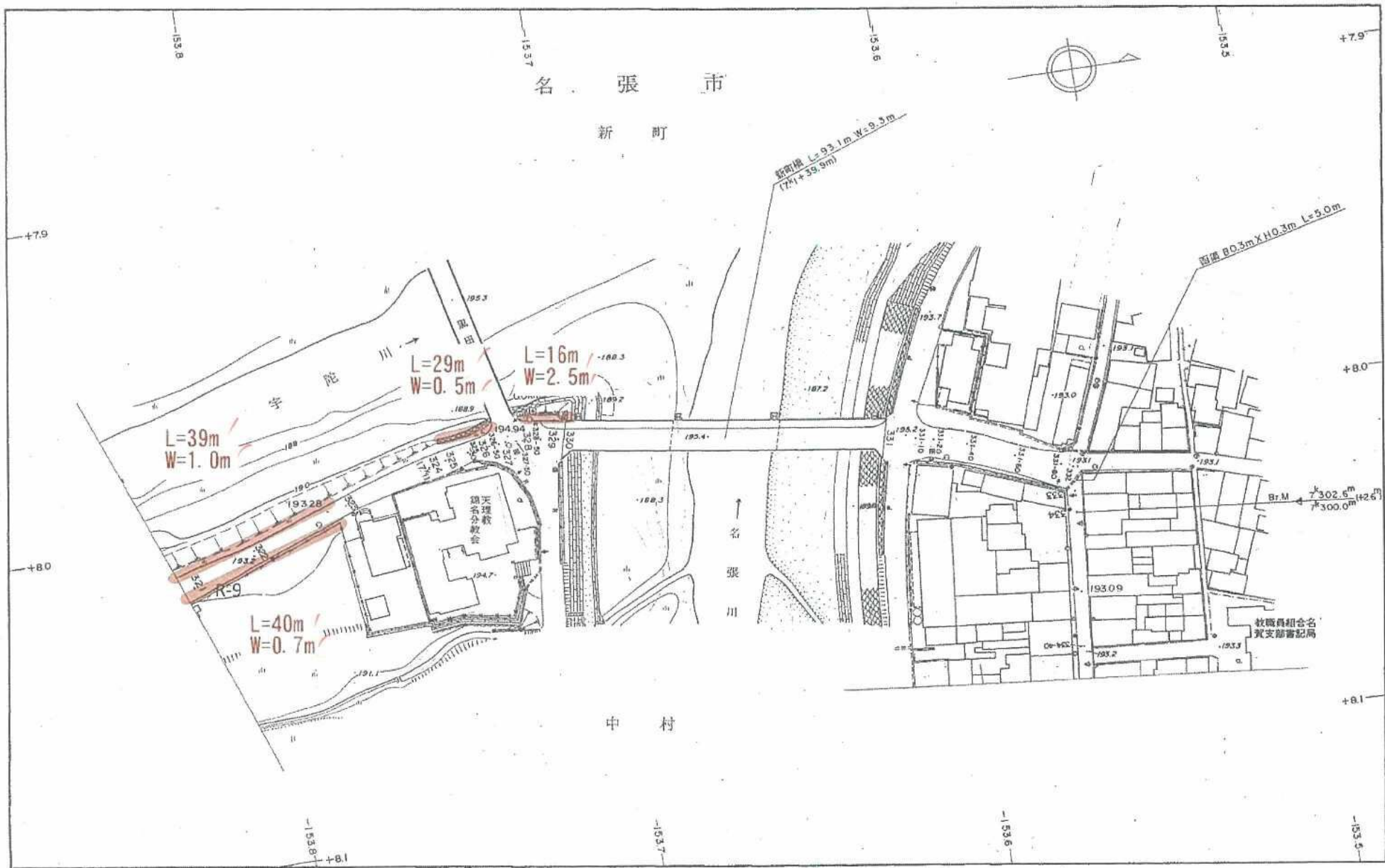
3303 瀬の木1号線 瀬古口

1 : 1,000

(昭. 55.8.現在) 名張市



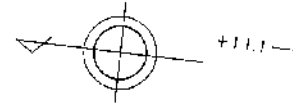




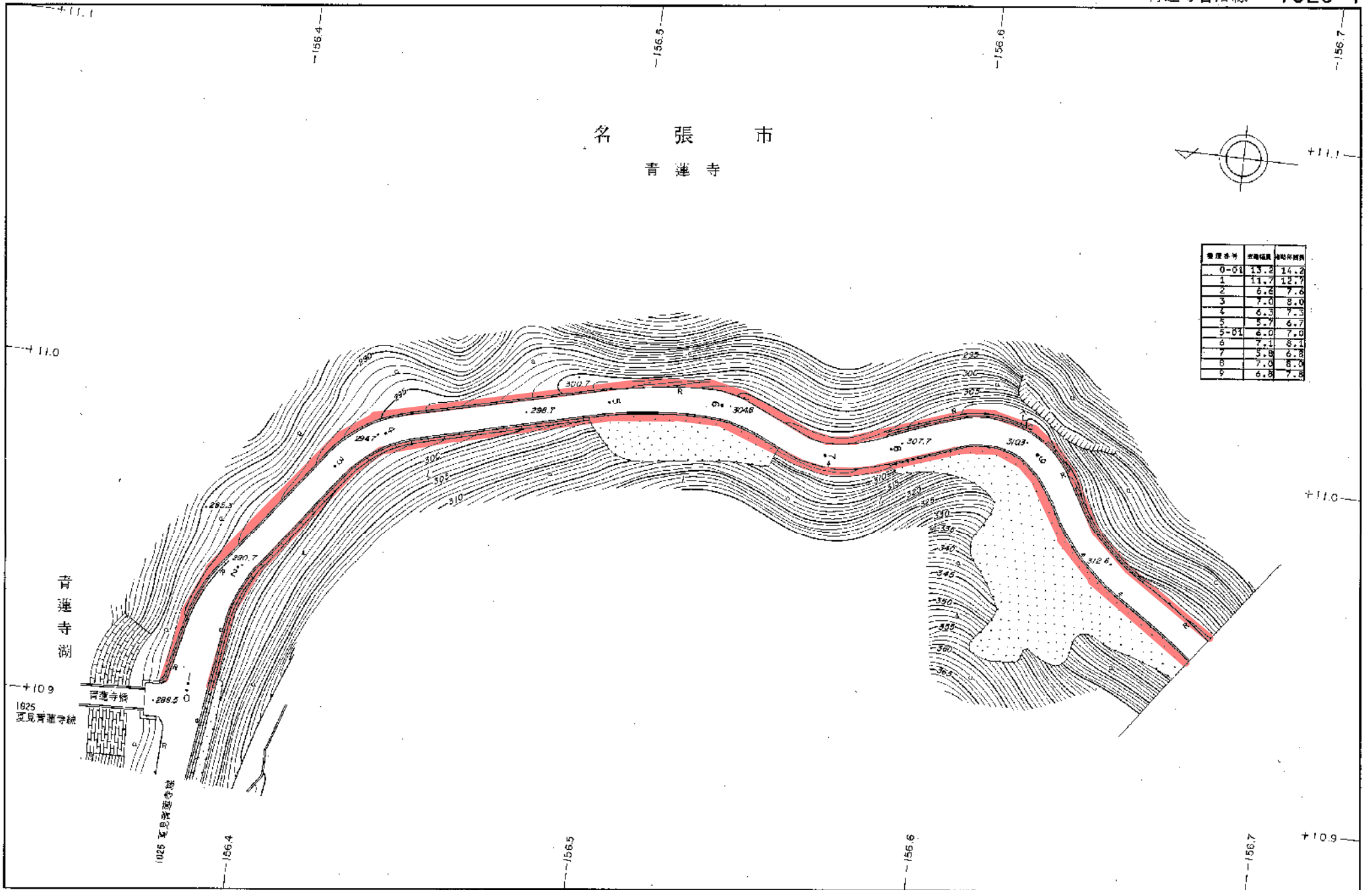
1 : 1,000



名張市  
青蓮寺

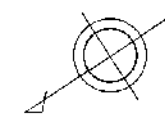


整理番号	断面距離	断面幅員
0-01	13.2	14.2
1	11.7	12.7
2	6.4	7.6
3	7.0	8.0
4	6.3	7.3
5	5.7	6.7
5-01	4.0	7.0
6	7.1	8.1
7	5.8	6.8
8	7.0	8.0
9	6.8	7.8

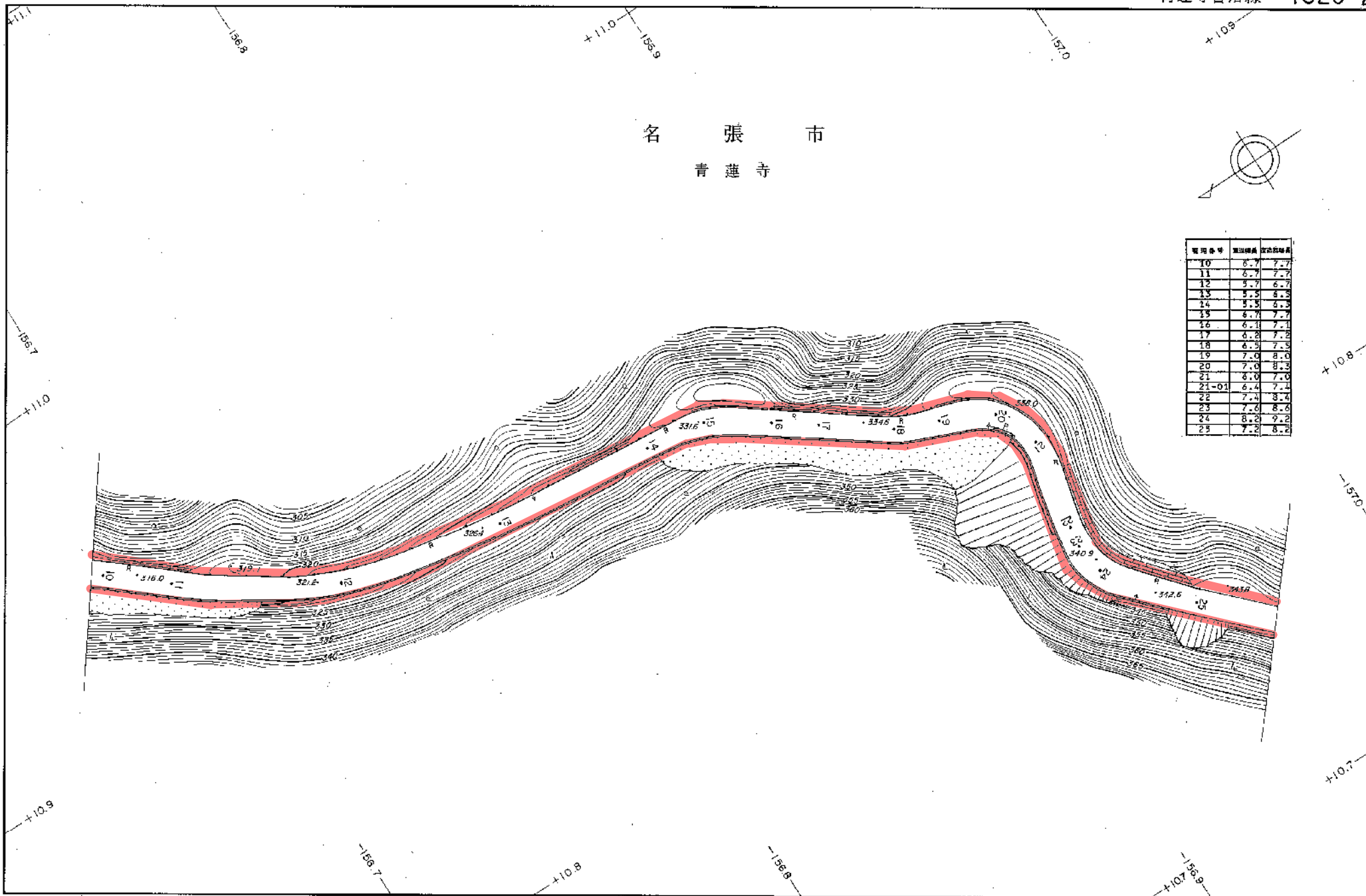


1 : 1,000

名張市  
青蓮寺

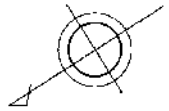


管田番号	面積(坪)	坪数(坪)
10	6.7	7.7
11	6.7	7.7
12	5.7	6.7
13	5.5	6.5
14	5.5	6.5
15	6.7	7.7
16	6.1	7.1
17	6.2	7.2
18	6.5	7.5
19	7.0	8.0
20	7.0	8.0
21	8.0	9.0
21-01	6.4	7.4
22	7.4	8.4
23	7.6	8.6
24	8.2	9.2
25	7.2	8.2

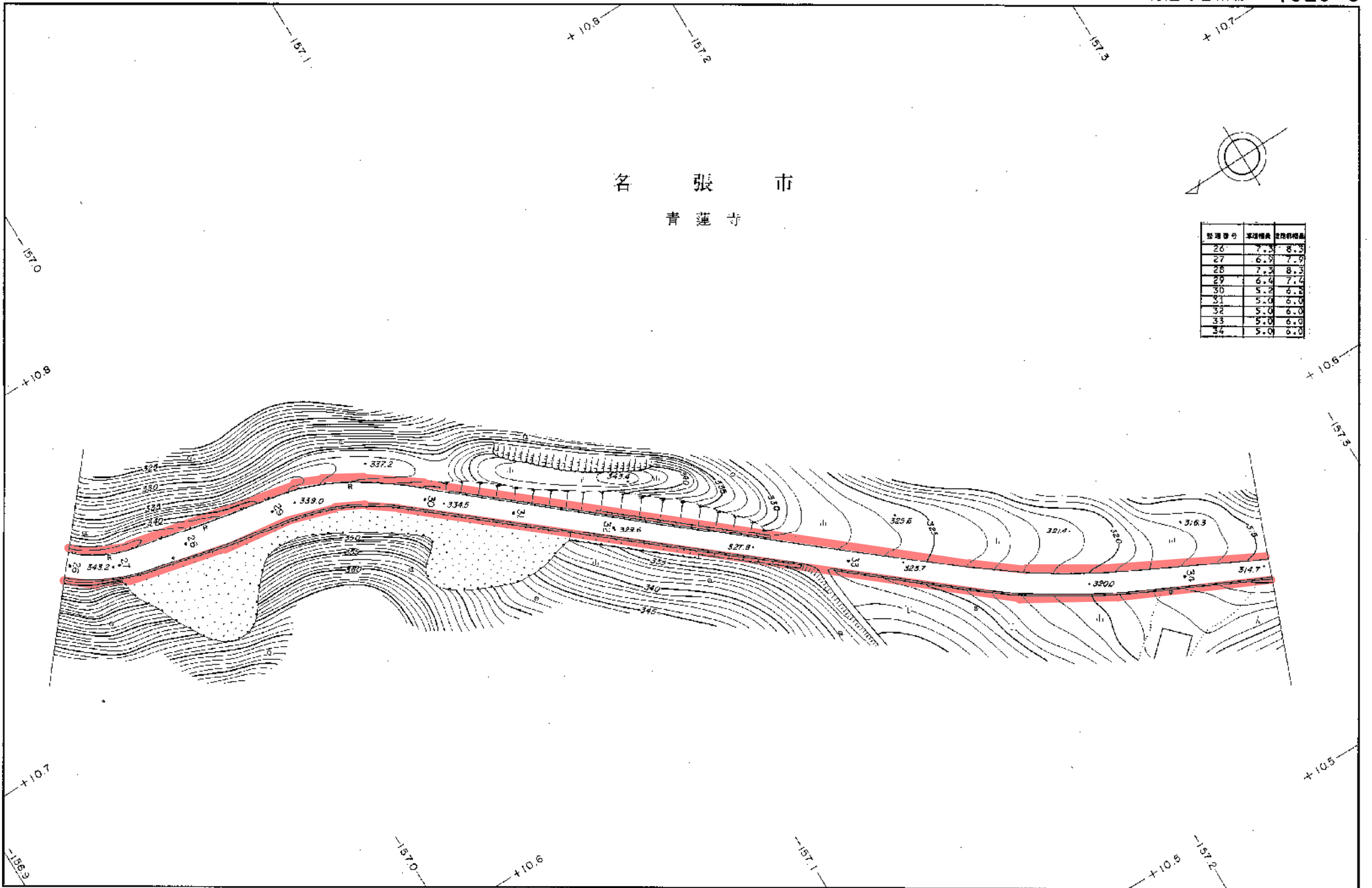


1 : 1,000

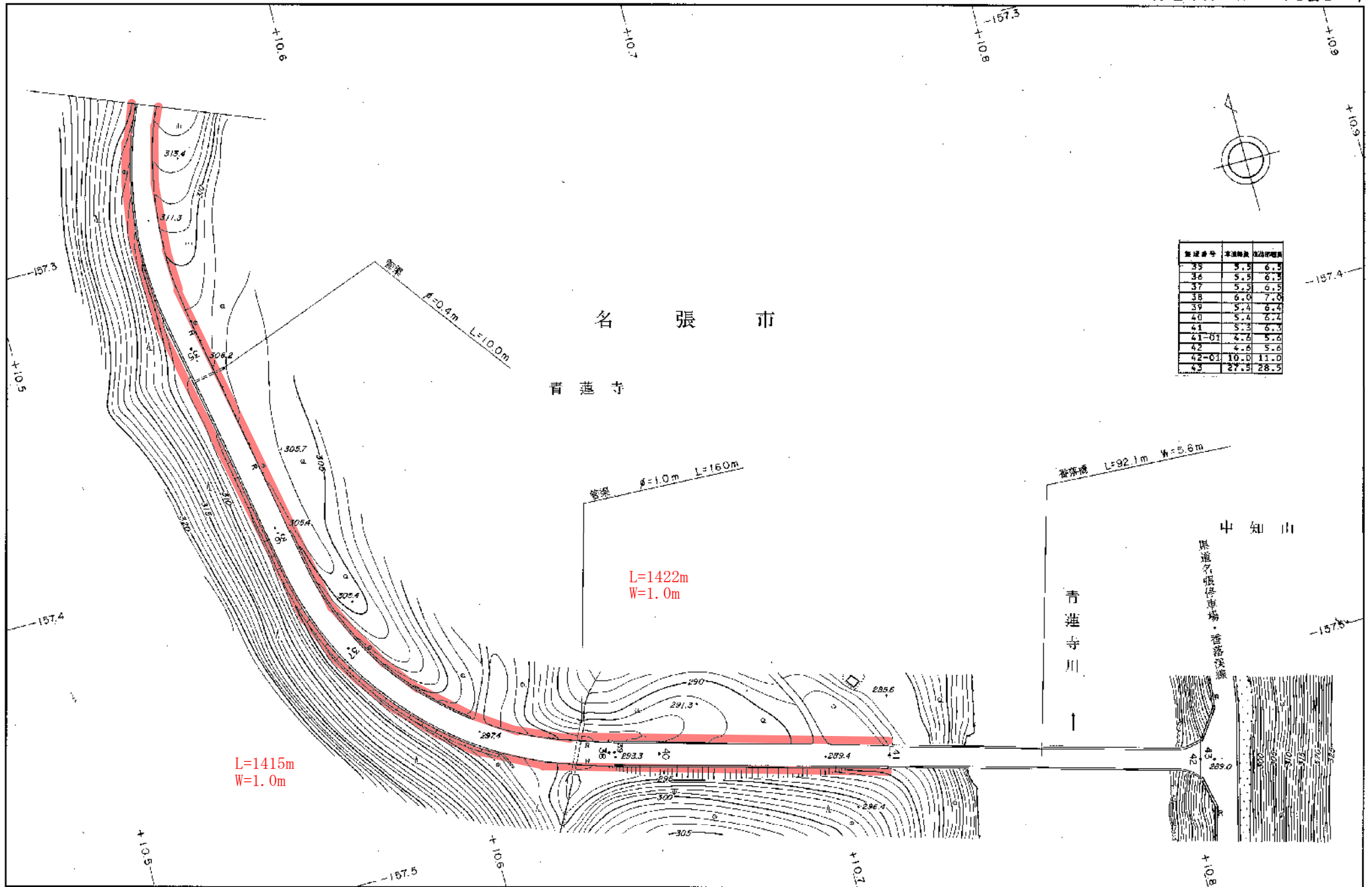
名 張 市  
青 蓮 寺



区画番号	区画面積	地積率
26	7.3	8.3
27	6.2	7.9
28	7.3	8.3
29	6.4	7.7
30	5.2	6.4
31	5.0	6.0
32	5.0	6.0
33	5.0	6.0
34	5.0	6.0



1 : 1,000

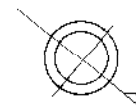


1:1,000

名張市

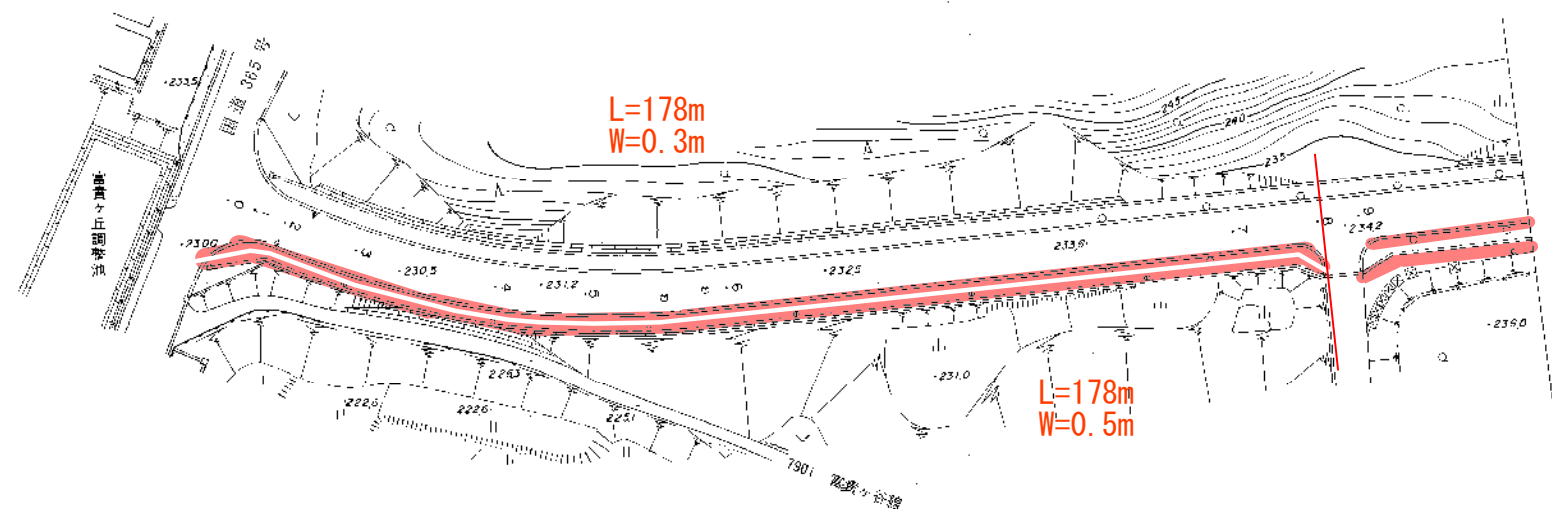
蔵持町

夏見



L=178m  
W=0.3m

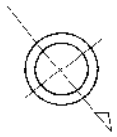
L=178m  
W=0.5m



芝出

1 : 1,000

名張市  
藏持町  
夏見



L=168m  
W=0.3m

L=141m  
W=0.3m

L=75m  
W=0.5m

L=141m  
W=0.5m

芝出

8.0  
10

11.5  
20  
11

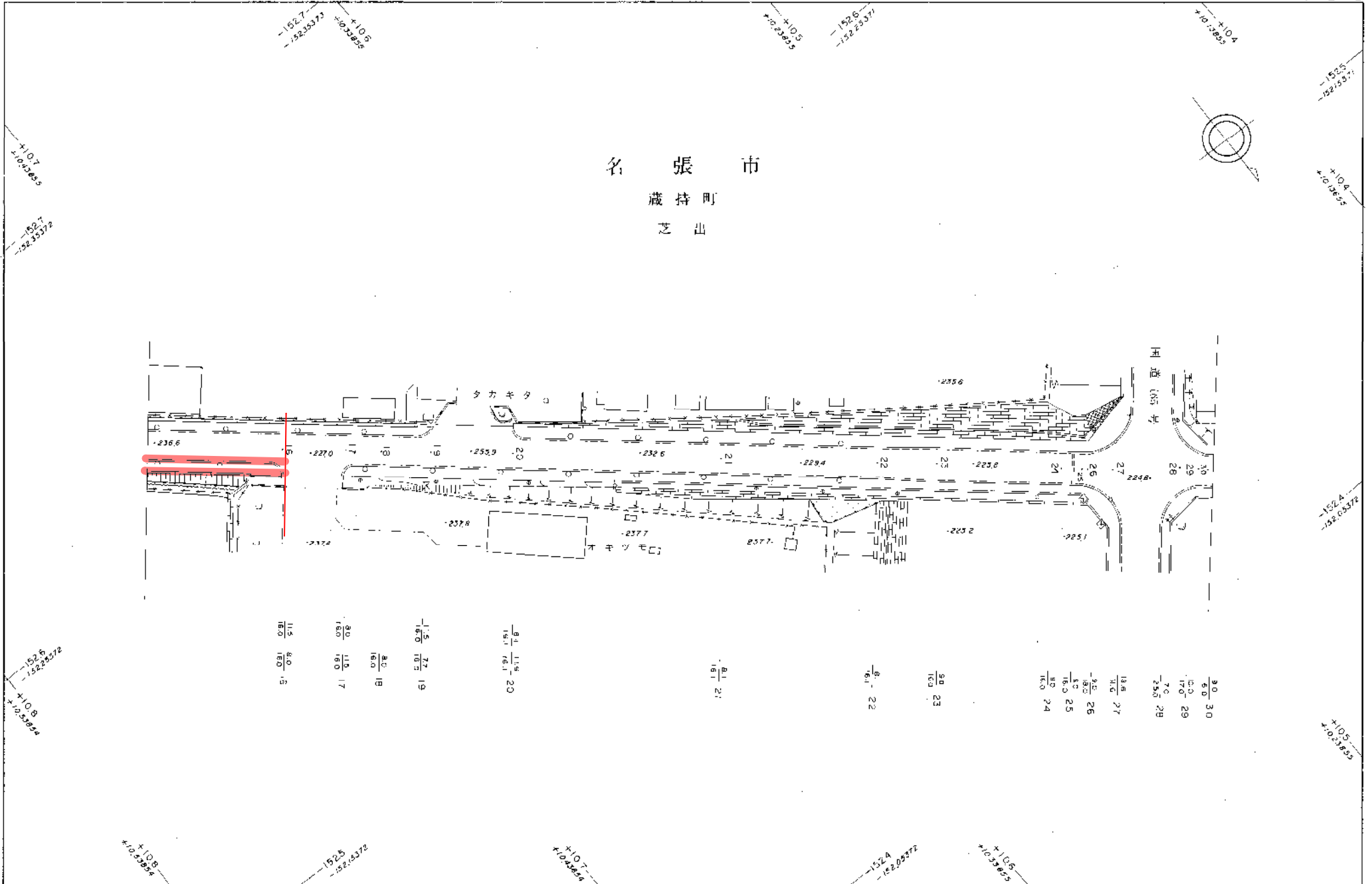
8.0  
11.5  
12

5.0  
10  
13

2.0  
15  
14

8.0  
15

1:1,000



1:1,000