

令和 6 年度(市単-道維)第 2 号

： 工事名： 市道鹿高1号線ほか除草作業委託

仕 様 書

事業主体 名張市

施行主体 名張市

設 計 概 要 書

施行場所	名張市	安部田ほか	地内
設計金額	一 金		円
	(内消費税		円)
工期			日間
	(令和6年11月29日	迄)
事業量	L=28, 515m		

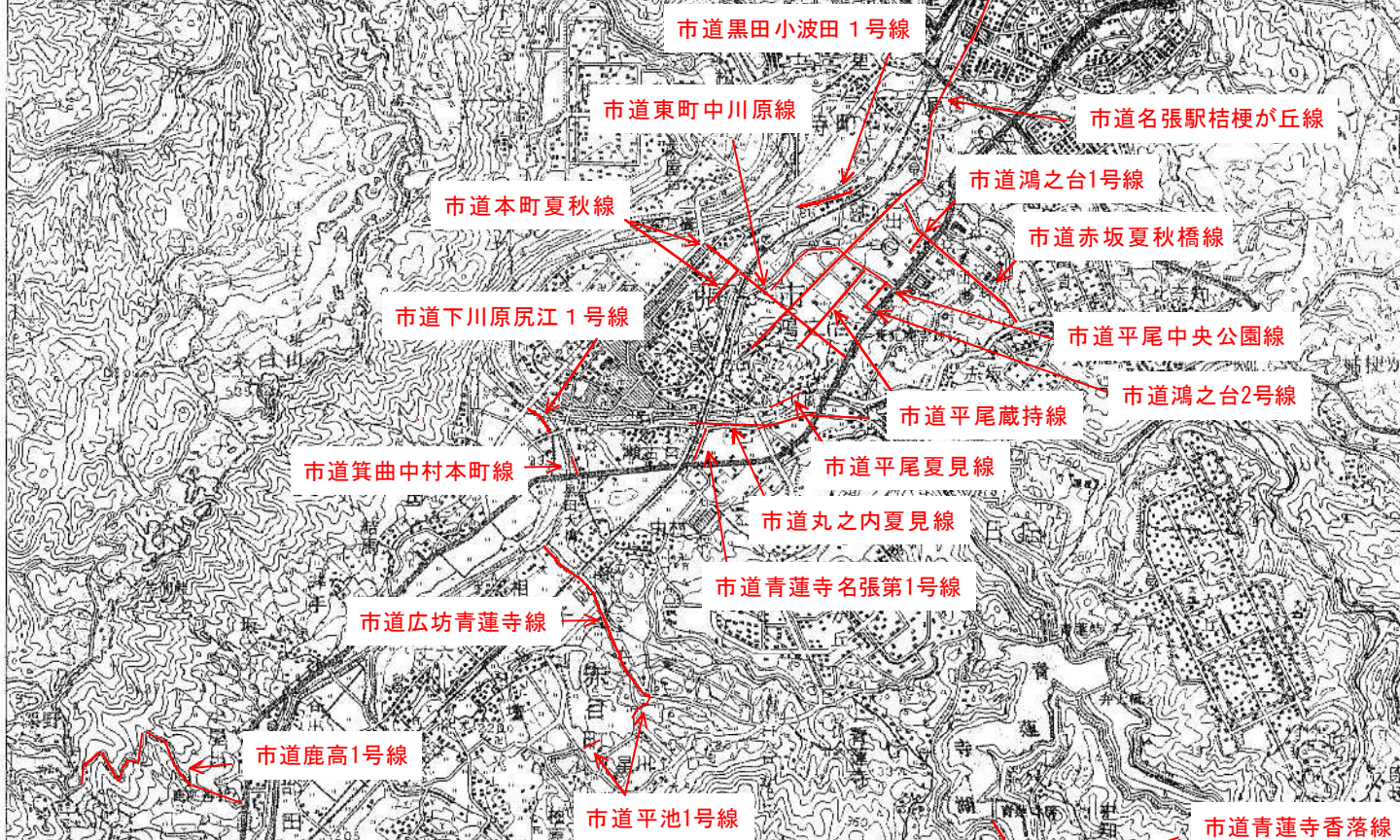
工事の概要（摘要）	
道路除草	A=46,700m ²
剪定	A=2630m ²

道路除草 A=46,700m²

剪定 $A=2630\text{m}^2$

義全市張名

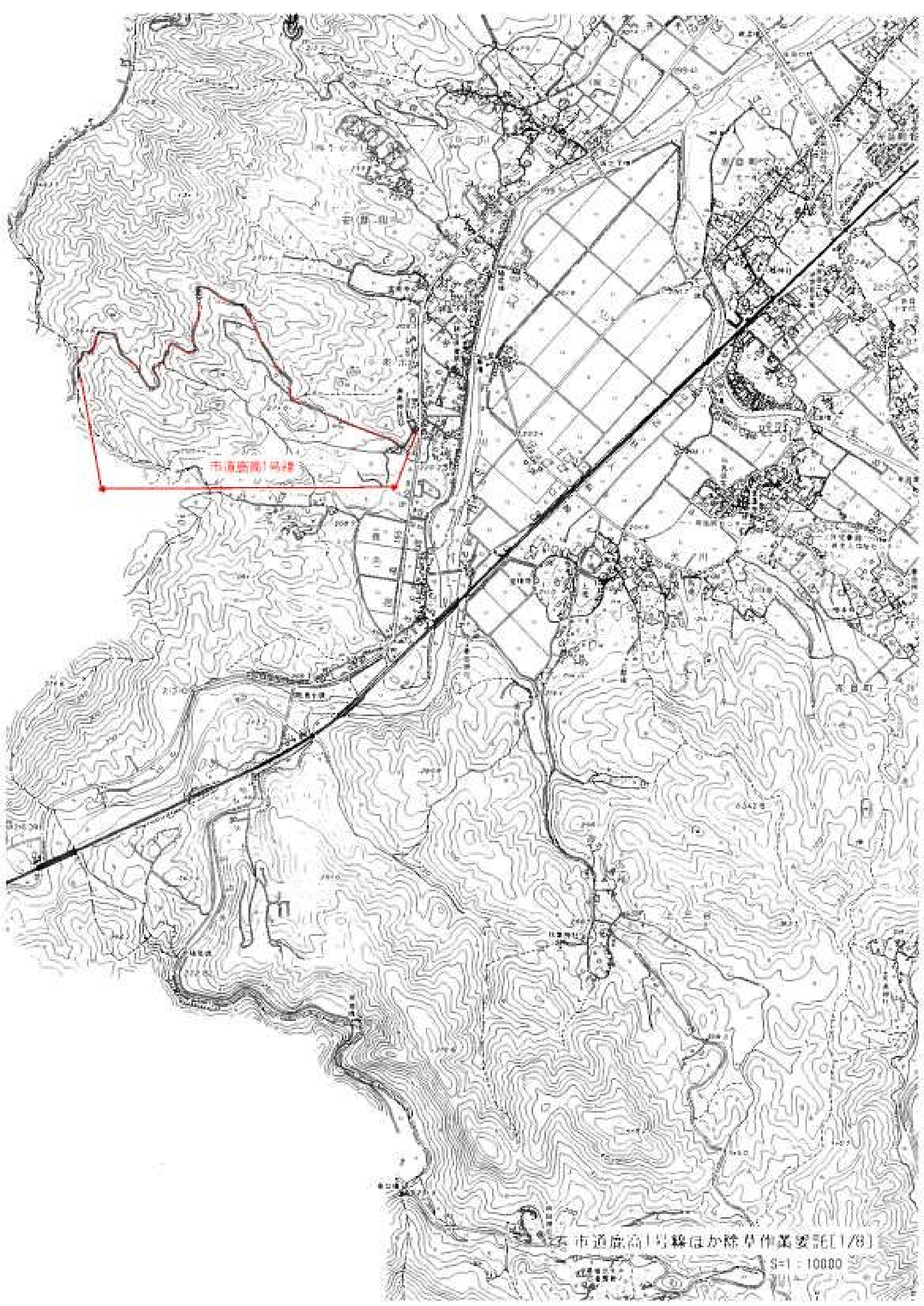
市道鹿高1号線ほか除草作業委託位置図

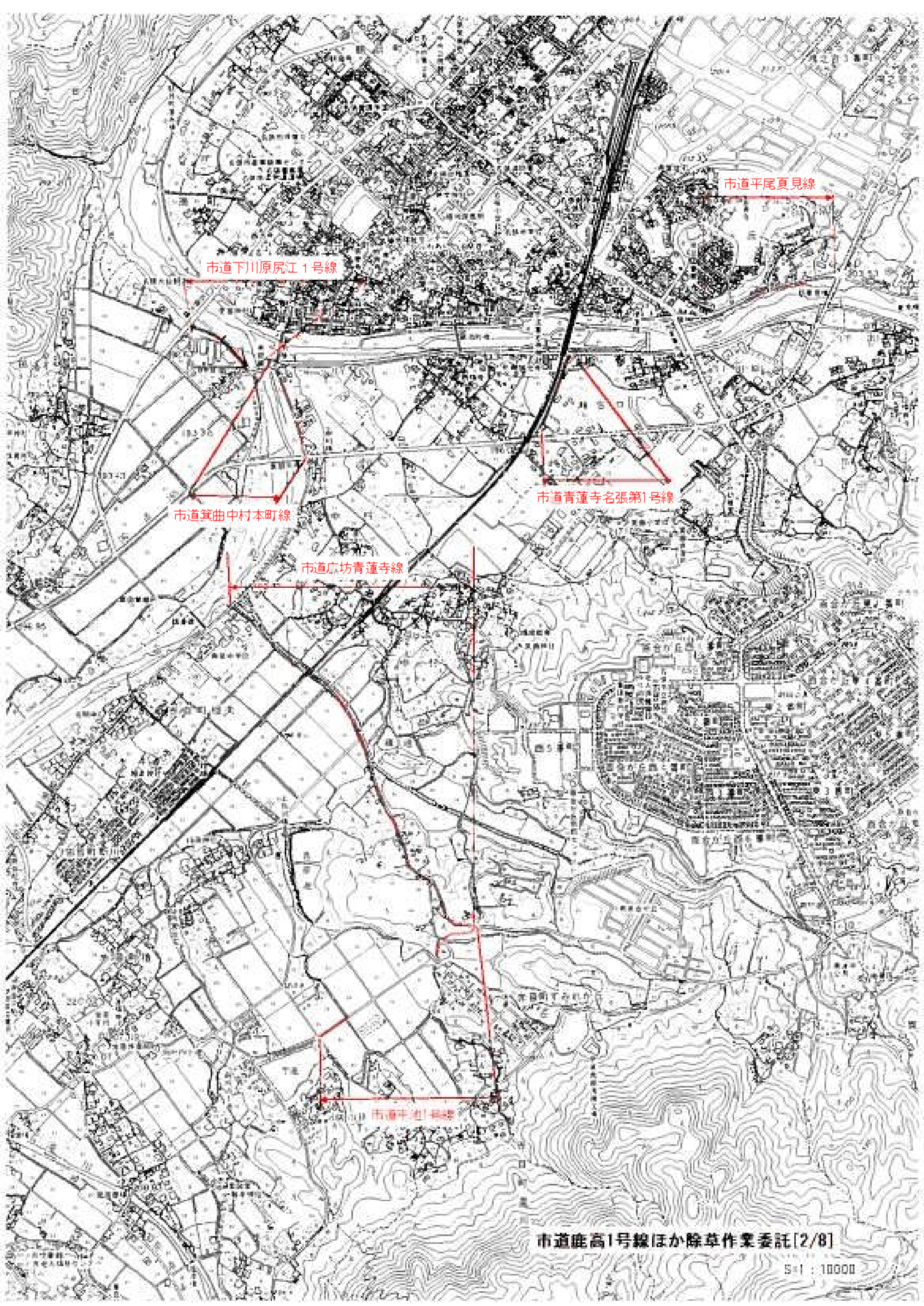


						凡
						例

「この地図は、建設省国土地理院長の承認を得て、同院発行の
5万分の1地形図を複製したものである。
(承認番号 11 部復、第181号)」

名張市役所





市道平尾夏見線

市道下川原尻江 1 号線

市道箕曲中村本町線

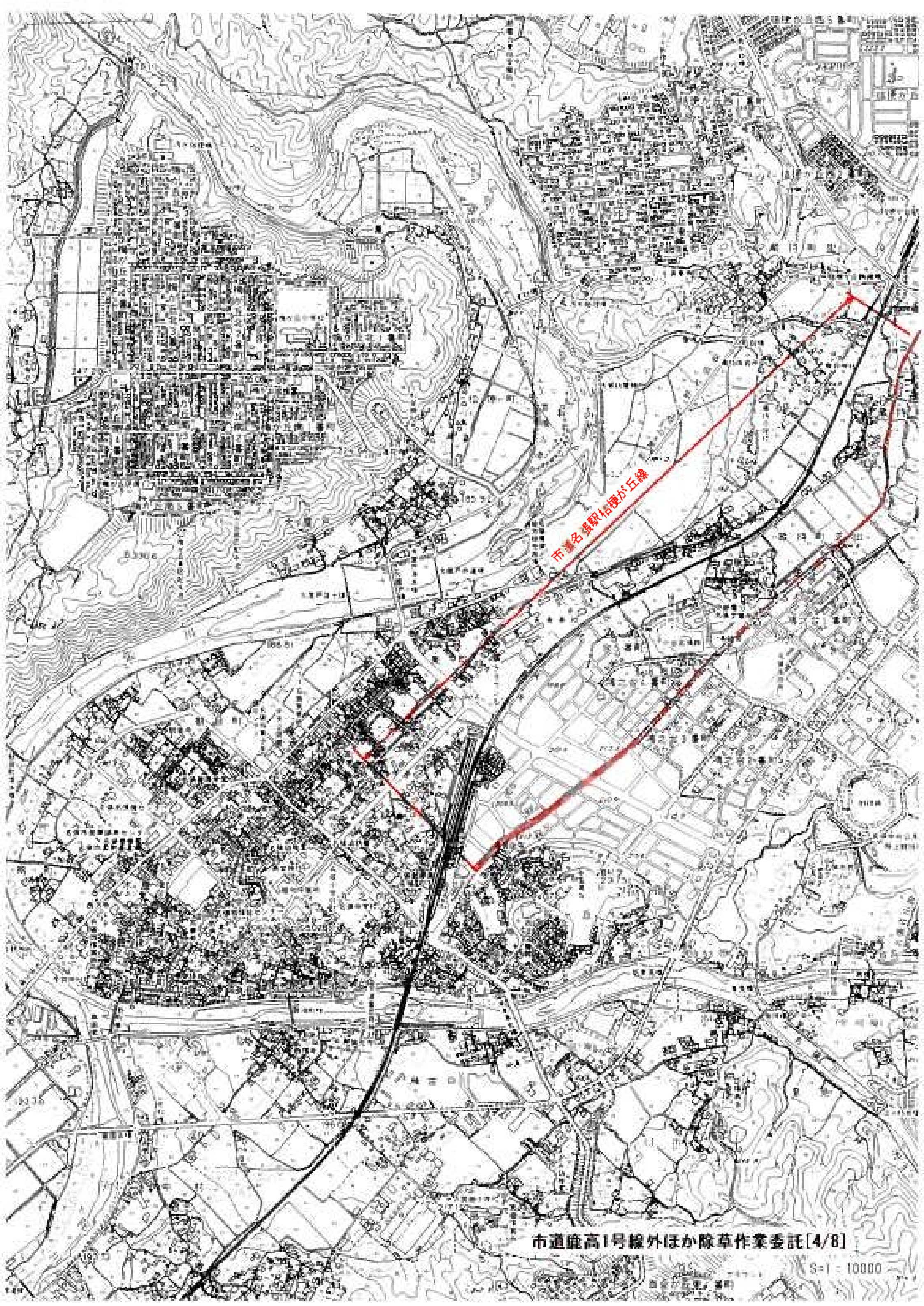
市道青蓮寺名張第1号線

市道広坊青蓮寺線

市道平池1号線

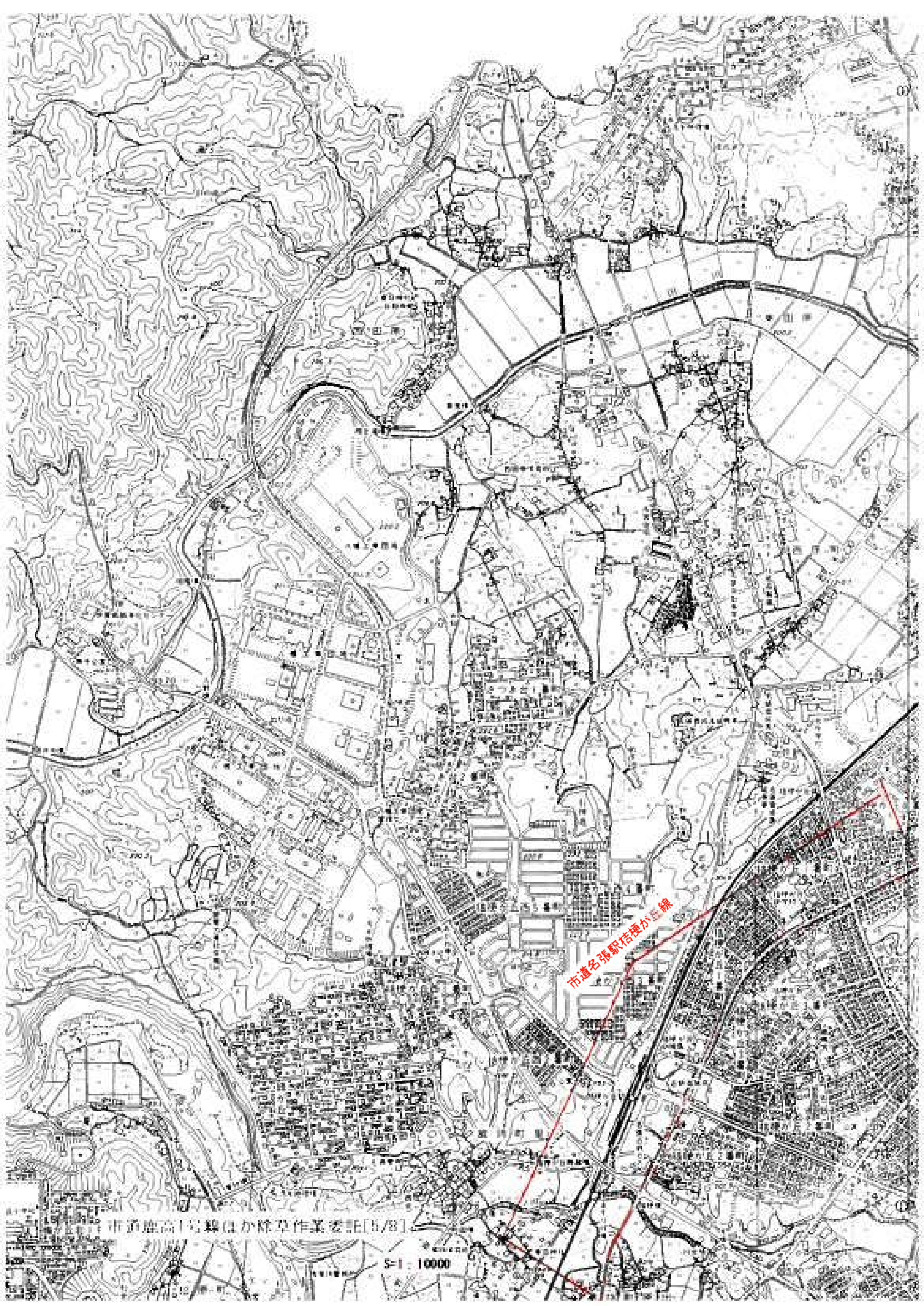
市道鹿高1号線ほか除草作業委託[2/8]

5:1 : 10000



市道鹿高1号線外ほか除草作業委託[4/8]

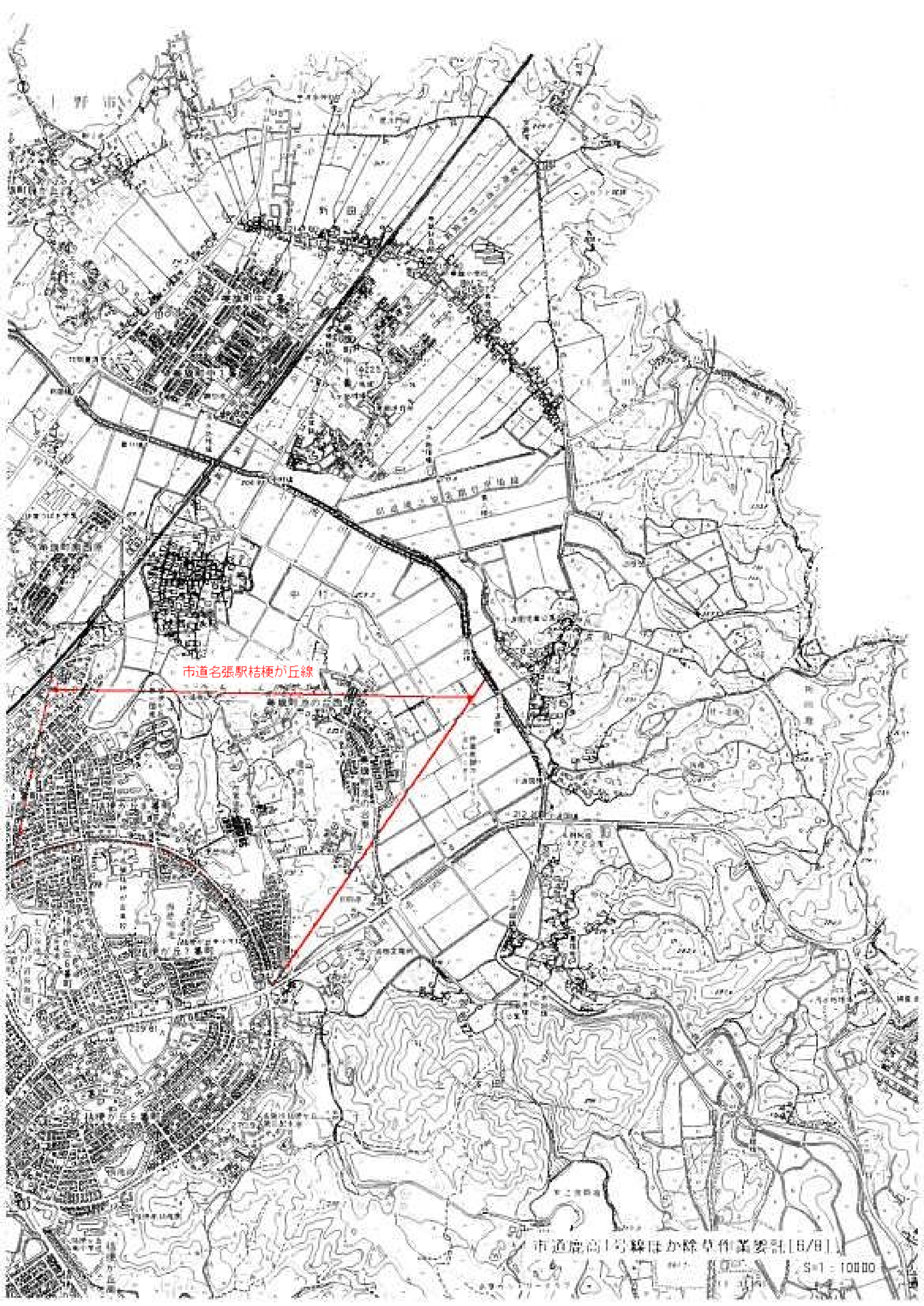
S=1:10000



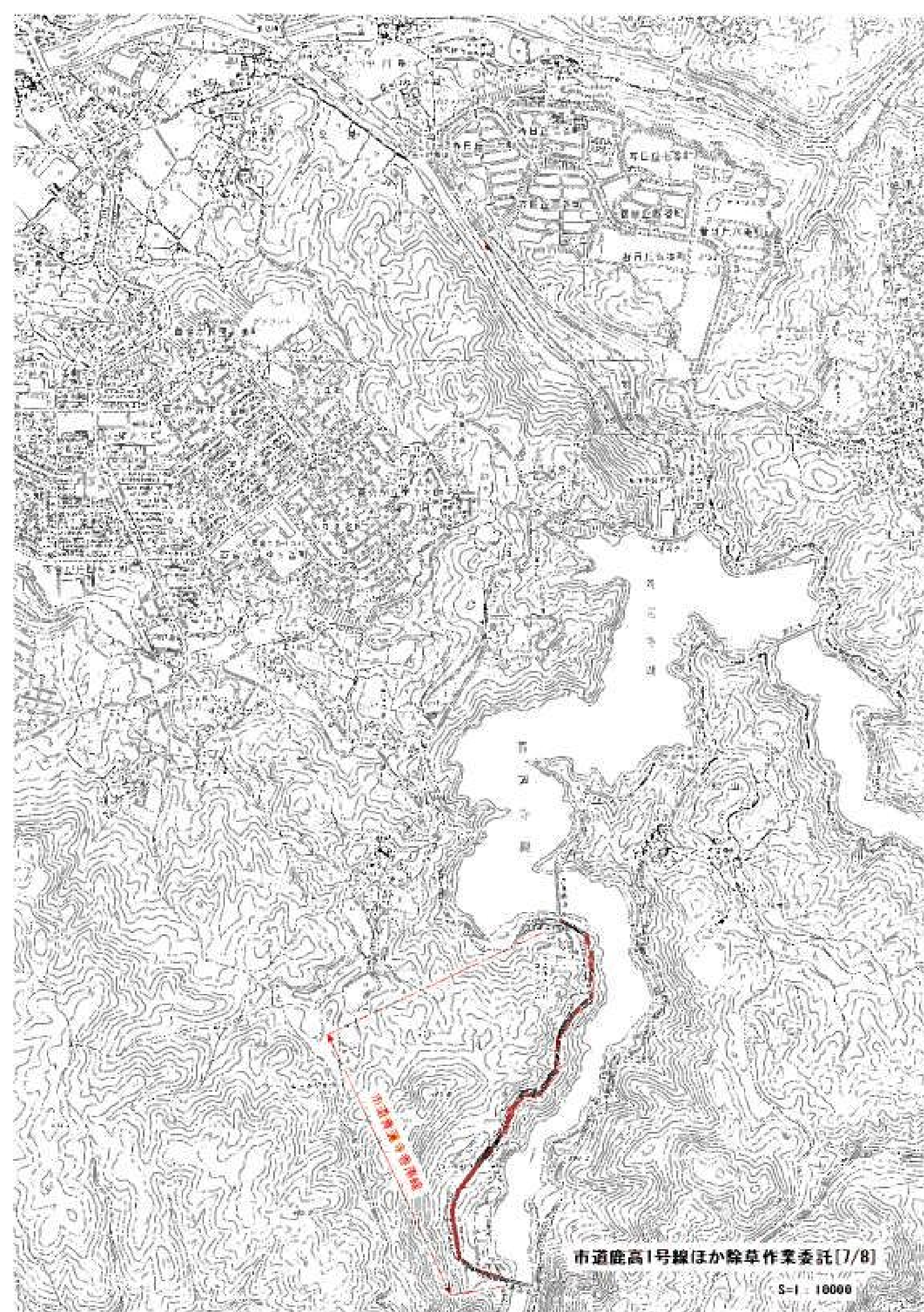
市道名張駅停乗が上線

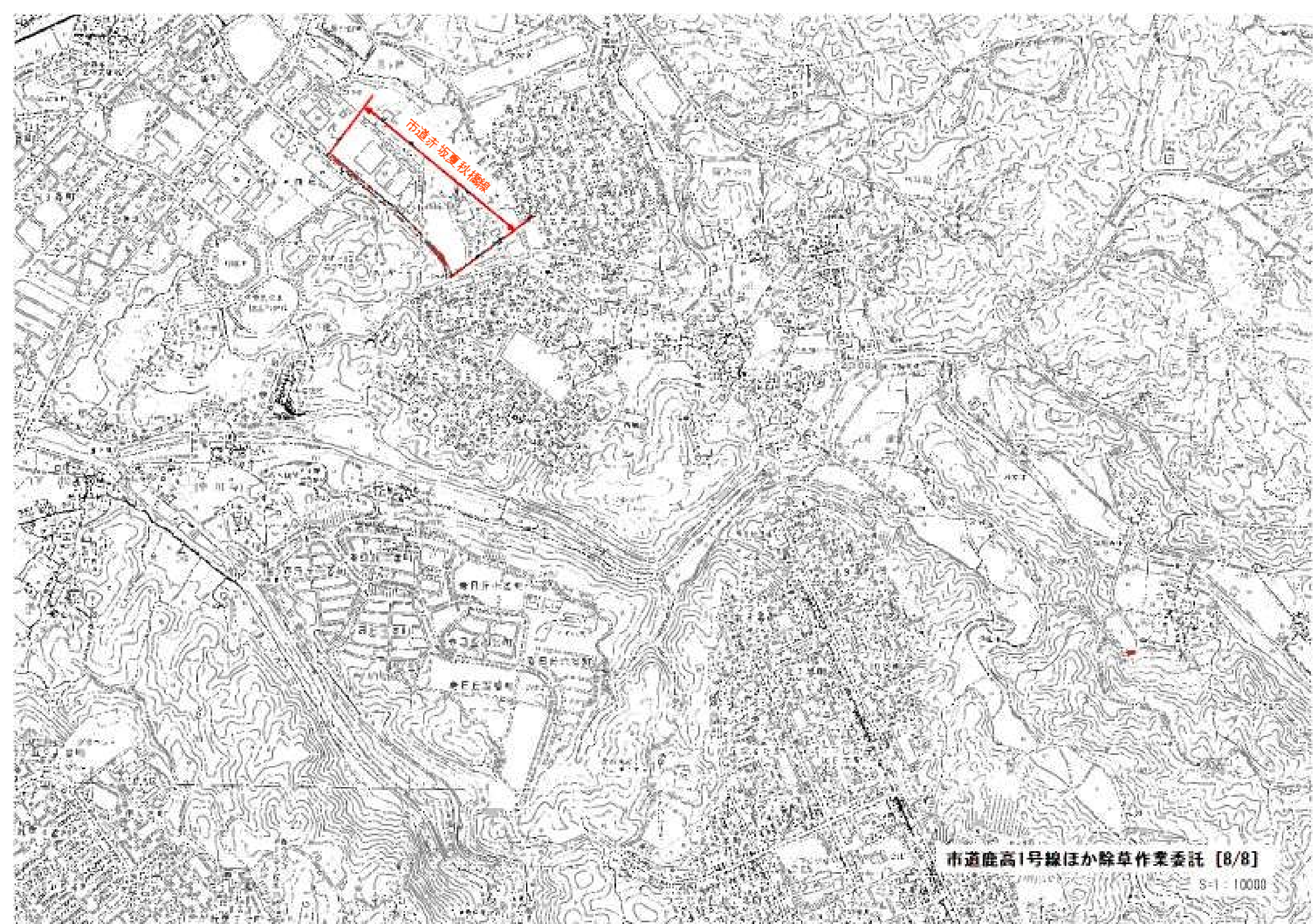
市道座高1号線ほか除草作業委託[5/8]

00001-5



市道名張駅桔梗が丘線





道路除草及び道路清掃業務特記仕様書

1. (適用)

本特記仕様書は、名張市が発注する道路除草及び道路清掃業務(以下「業務」という。)に適用するものとする。

2. (作業の対象範囲と作業回数)

作業の対象範囲は、別添図に示す箇所とし、仕様書に示す数量について、監督員の指示に従い作業を行うこと。

作業回数は、仕様書に示す回数とし、特に指示のない場合除草作業は年2回で、1回目は6月～7月、2回目は9月下旬～10月に実施すること。年1回の場合は、8月中旬～9月に実施すること。また、道路清掃作業については、年1回とし9月下旬～10月に実施すること。

なお、特殊な箇所については、監督員と協議すること。

3. (現地調査)

除草作業について、1回目、2回目の作業着手前に、全線について現地調査を行い、日陰部分や岩盤部分で草丈の伸びていない箇所、自治会等地元の人が刈ってある箇所では除草業務の不要な箇所、設計区間から漏れている箇所、視距を悪くしている草木のある箇所では除草の必要な箇所を勘案し、除草作業の必要な箇所を示した調書(道路台帳)に延長、刈り幅、及び面積を記入するとともに、道路除草業務路線別数量明細書を監督員に提出し、承諾後に着手すること。

また、清掃作業についても同様の手順で行うものとする。

4. (作業管理)

①受注者は、作業実施にあたって、事前に工程表を監督員に提出し、作業に着手すること。

②除草及び清掃作業は、原則としてその日の作業区間について、後片付け及び清掃まで完了させ

る方法で実施すること。

③作業中は、バリケード、セイフティコーン、標識等を用い、必要があれば交通誘導員を配置して交通の安全を図ること。

④交通障害が発生するため、関係機関と調整を図り許可を受けること。

⑤作業の完了報告は、路線毎に作業終了後速やかに監督員へ口頭で報告すること。

5. (除草及び清掃)

①除草作業の種別は、機械除草(ハンドガイド式又は肩掛け式)及び人力除草とする。

②除草は、刈り残しのないように行うものとし、刈り取った草は、片付けむらがないよう、速やかに処理すること。

③除草に先立ち立竹木の伐採を行い、その処理については空き缶等異物を除却しなければならない。

④路肩などに投棄された空き缶、空き瓶等のゴミについては、集積・搬出するものとする。なお、集積困難な粗大ゴミ等が投棄されている場合は、協議するものとする。

⑤清掃作業の種別は、人力清掃とする。

6. (廃棄物の処理)

①刈草については、再生利用業の指定を受けた名張市一般廃棄物再生利用業者へ搬入すること。また、搬入時の運搬距離は 4.0 kmとし変更の対象としない。

②業務実施に伴い発生する空き缶・刈り取った草木等の廃棄物は、受注者の責任において処理するものとし、処理にあたっては第三者への損害及び公衆に迷惑をかけないようにしなければならない。

③再生利用業の指定を受けた名張市一般廃棄物再生利用業者について指定は行わないが、刈草の処分先及び処分方法が決定次第速やかに監督員に報告を行うこと。

- ④近郊の農家等で堆肥利用等のため、個人・会社等にて無償で引き取る所があればそこへの搬入を優先すること。但し無償で搬入できる処分先(堆肥化等)で処分した場合には変更の対象とする。
- ⑤本業務での刈草の処分費については、実施業務と積算設計で適用した廃棄物処理施設との違いにより生じた処分費単価の相違による変更契約を行わない。
- ⑥本業務で発生する残土は、名張市所有の残土処分場にて処分すること。但し、公共事業間での残土流用を行う場合については、これを優先する。本業務にて発生する残土を比奈知ダム堰堤を通行し公共残土処分場に搬出入する場合は、別に定める「比奈知ダム堰堤等の通行に関する協定書」を順守すること。なお、内容については名張土木協力会協同組合に「残土を伴う工事届出書」を提出の際、確認すること。
- ⑦本業務での刈草及び残土の処分量については、概算で積算設計計上していることから実績に応じて変更契約を行うものとする。したがって、搬入した数量を明らかにする書類(伝票等)のコピーを完了時に提出すること。書類提出がない場合は、無償処分先への搬入とみなす。

7. (出来高管理)

出来高管理資料は調書(道路台帳)に延長、刈り幅、及び面積を記入するとともに、道路除草業務路線別数量明細書、作業日報集計表を監督員に提出する。

8. (図面作成)

- ①除草箇所は、原則として延長は1m単位、刈り幅は10cm 単位、面積は1㎡単位とする。
- ②除草箇所は道路台帳へ路線別に起点側から終点側(ただし路線延長が長い場合は工区別)へ、通し番号(R-〇〇、L-〇〇)をつけ、延長(L)、刈り幅(W)、面積(A)、除草回数を記入し、右隅下にその図面の左右それぞれの全体除草延長、全体面積及び図面合計も記入すること。
- ③2回目における追加番号は、R-〇〇-〇、L-〇〇-〇とする。
- ④作図においては、図面の施行範囲は1回目：赤色、2回目：青色で作成する。

また、事前測量では、設計値を黒色、事前調査値を赤色で記入する。出来高では、事前調査値を黒色、出来高を赤色で記入する。

- ⑤1回目、2 回目で数量変更がない場合は、監督員に報告の上、2 回目の図面を省略してもよい。

9. (写真管理)

①撮影頻度、撮影方法等

(1) 除草1回毎に適用する

(2) 黒板には作業年月日を入れること。(カメラ内蔵の写し込み日付でも可)

(3) 撮影項目

◇着手前…(1枚)

◇作業中…除草(1枚)

◇作業中…集草、積込み、運搬、清掃、及び安全管理の写真は撮影箇所毎にいずれかの作業写真(2枚)

◇作業後…(1枚)

◇出来高管理…刈り幅、刈り高、延長(1枚、もしくは2枚)

◇処分時…荷台に積載された刈草の検測状況を1日1車以上撮影し数量(縦・横・高さ)を管理する

(4) 写真は1路線毎に起点、終点、及び作業延長(左右合計)を概ね2kmで除した距離毎に、できるだけ起点から終点方向に向けて撮影する。撮影ポイントはなるべく見通しやすい箇所を選び、道路方向の遠景が入るようにアングルを考えること。

(5) 写真は A4用紙に印刷したものでよい。

(6) 道路清掃作業の写真管理は、除草作業と同様に行うものとする。

． 1 0 ． (支払方法)

契約代金の支払回数は2回以内とする。

支払時期は、年2回刈の内1回目及び年1回刈の内1回目の作業終了後と契約期間満了後の2回払いとする。

1回目の支払時期は、9月～10月とし、提出書類は、契約代金請求書に作業日報と作業写真を添付することとする。

2回目の支払時期は、作業終了後の10月～12月とする。

なお、契約代金は提出書類の受領後、30日以内に支払うものとする。

工事数量総括表

		工事名	令和6年度 市道鹿高1号線ほか除草作業委託	当初	事業区分	道路維持・修繕		
					工事区分	道路維持		
工事区分・工種・種別・細別			規格	単位	前回数量	今回数量	数量増減	摘要
道路維持				式		1		
除草工				式		1		
道路除草工				式		1		
機械除草				m2		44, 200		
人力除草				m2		2, 500		
植栽維持工				式		1		
植樹管理 寄植せん定			低木せん定 歩道及び交通島	m2		470		
植樹管理 寄植せん定			中木せん定 共用区間（中央分離帯）	m2		1, 700		

工事数量総括表

		工事名	令和6年度 市道鹿高1号線ほか除草作業委託	当初	事業区分	道路維持・修繕		
					工事区分	道路維持		
工事区分・工種・種別・細別			規格	単位	前回数量	今回数量	数量増減	摘要
植樹管理 寄植せんだ			中木せんだ 共用区間（歩道及び交通島）	m2		460		
路面清掃工				式		1		
路面清掃(路肩部・人力)			作業形態人力;塵埃量普通	km		2.4		
土砂等運搬				m3		10		
処分費				式		1		
処分費			草	t		42		
処分費			生木枝葉	t		2		
残土処分費			名張市公共残土捨場	m3		10		

工事数量総括表

		工事名	令和6年度 市道鹿高1号線ほか除草作業委託	当初	事業区分	道路維持・修繕		
					工事区分	道路維持		
工事区分・工種・種別・細別			規格	単位	前回数量	今回数量	数量増減	摘要
仮設工				式		1		
交通管理工				式		1		
交通誘導警備員			交通誘導警備員A	人日		64		
直接工事費				式		1		
共通仮設				式		1		
共通仮設費（率計上）				式		1		
純工事費				式		1		
現場管理費				式		1		

工事数量総括表

		工事名	令和6年度 市道鹿高1号線ほか除草作業委託			当初	事業区分	道路維持・修繕
							工事区分	共通仮設費
工事区分・工種・種別・細別			規格	単位	前回数量	今回数量	数量増減	摘要
工事原価				式		1		
一般管理費等				式		1		
工事価格				式		1		
消費税相当額				式		1		
工事費計				式		1		