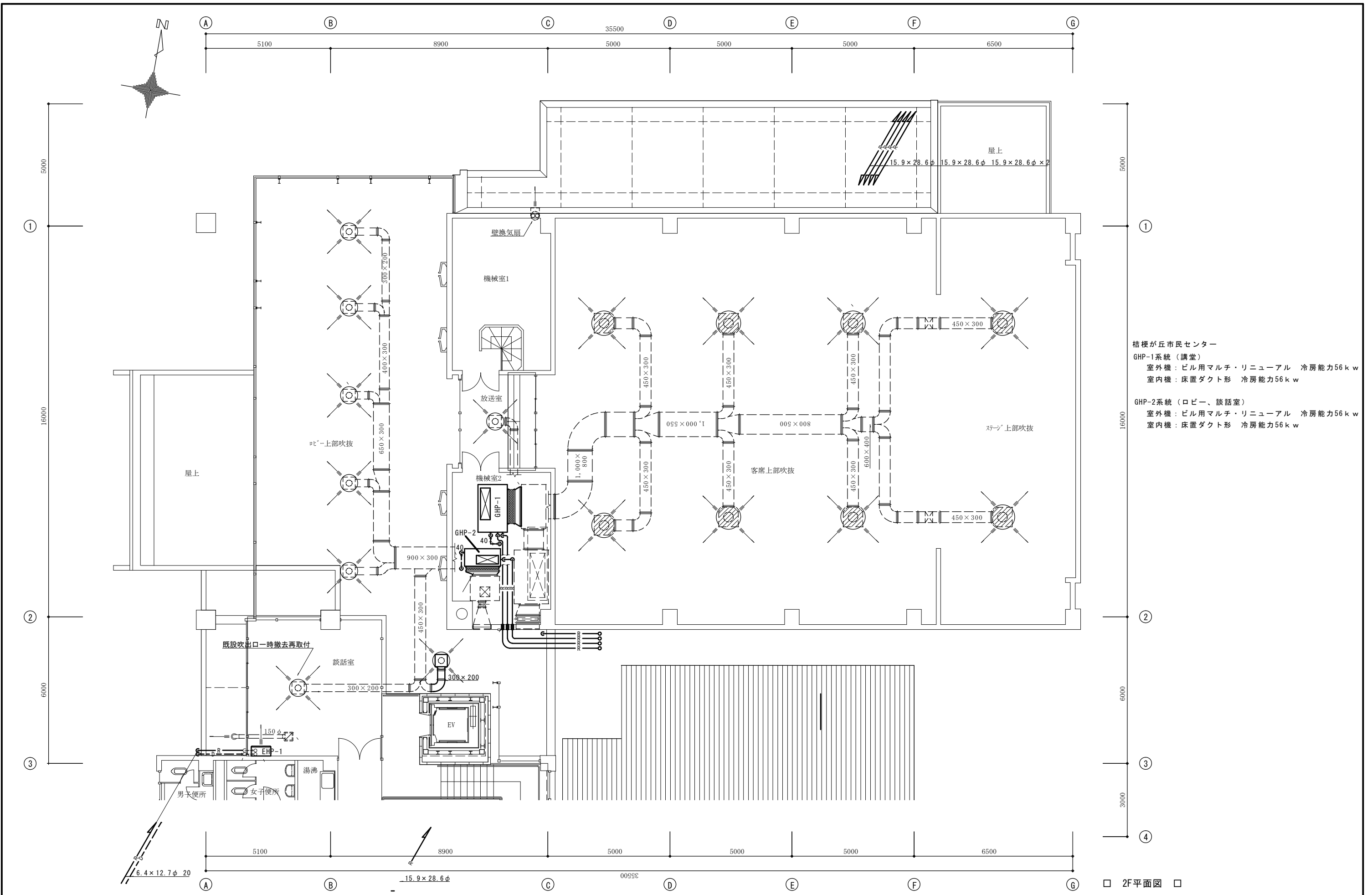


桔梗が丘市民センター
 GHP-3系統 (講堂、床置き場)
 室外機：ビル用マルチ・リニューアル 冷房能力56kw
 室内機：床置き形 冷房能力2.8kw x 16台

□ 1F平面図 □

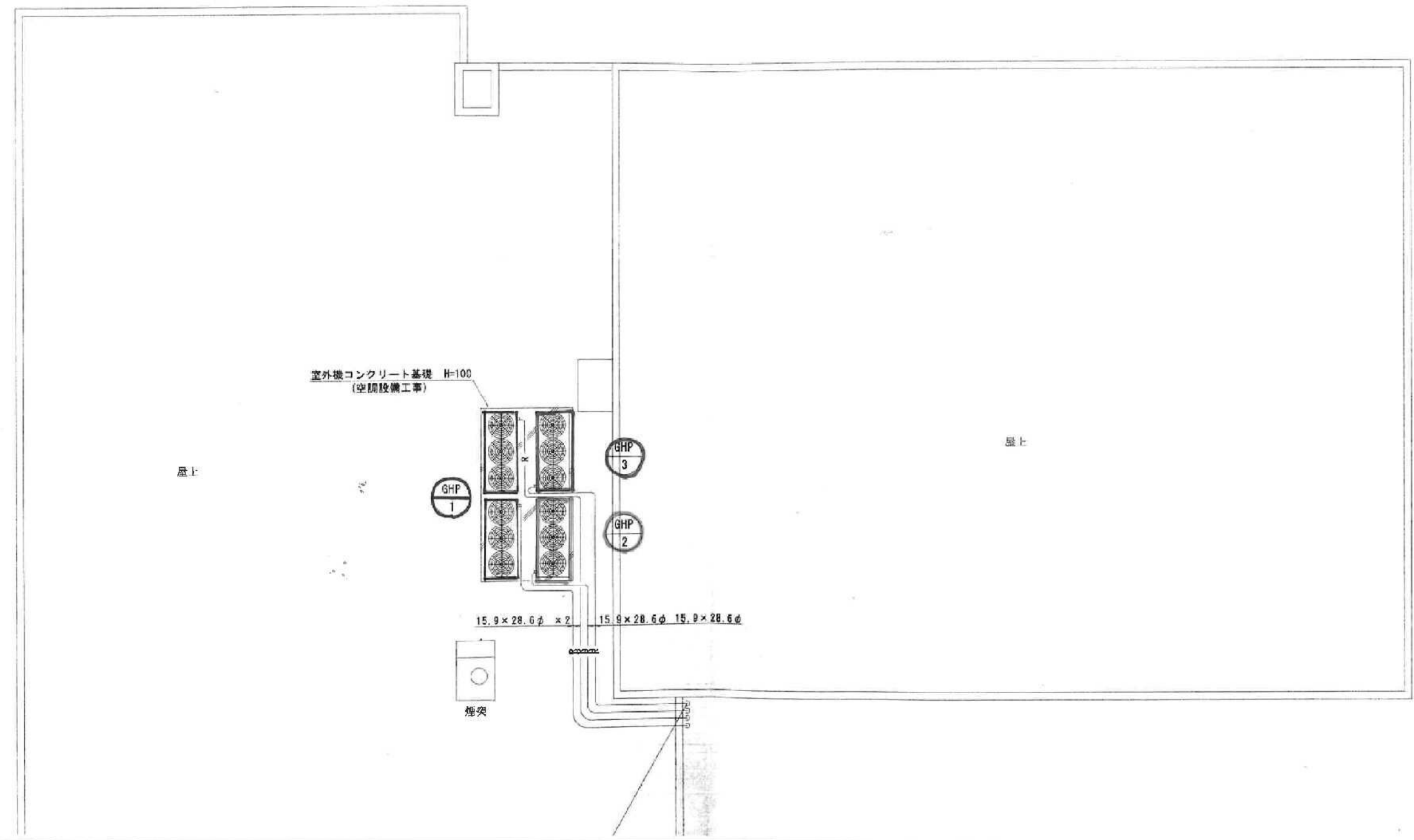
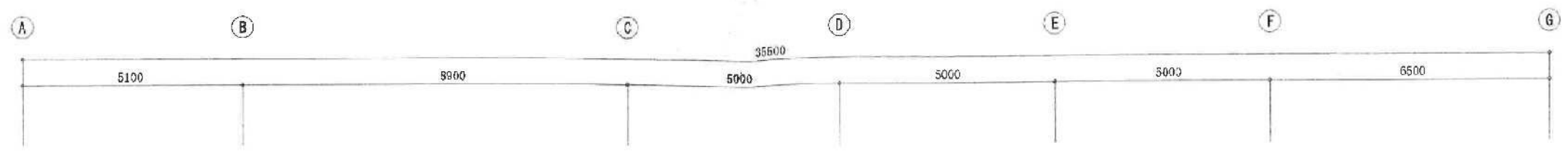
工番	令和6年度(協委)第1号	図面名称	平面図	検図	設計	作成年月日	図面No.
工事名称	桔梗が丘市民センターほか空調設備改修工事設計業務委託	縮尺	1/100	名張市総務部公共施設マネジメント室		R6.3	01



桔梗が丘市民センター
 GHP-1系統（講堂）
 室外機：ビル用マルチ・リニューアル 冷房能力56kw
 室内機：床置ダクト形 冷房能力56kw
 GHP-2系統（ロビー、談話室）
 室外機：ビル用マルチ・リニューアル 冷房能力56kw
 室内機：床置ダクト形 冷房能力56kw

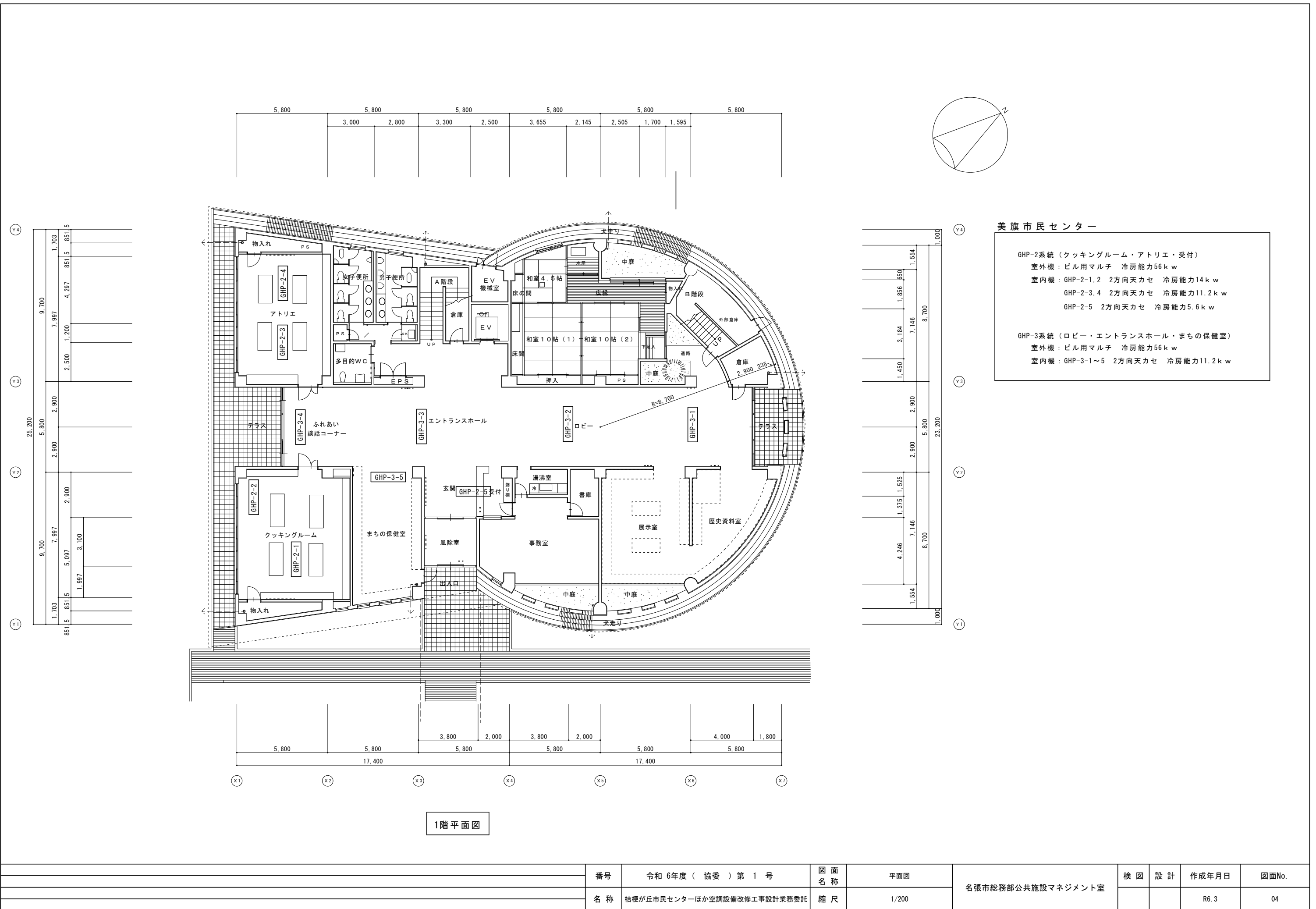
□ 2F平面図 □

工番	令和6年度（協委）第1号	図面名称	平面図	検図	設計	作成年月日	図面No.
工事名称	桔梗が丘市民センターほか空調設備改修工事設計業務委託	縮尺	NS			R6.3	02
名張市総務部公共施設マネジメント室							



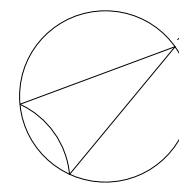
桔梗が丘市民センター

工番	令和6年度(協委)第1号	図面名称	平面図	名張市総務部公共施設マネジメント室	検図	設計	作成年月日	図面No.
工事名称	桔梗が丘市民センターほか空調設備改修工事設計業務委託	縮尺	NS				R6.3	03

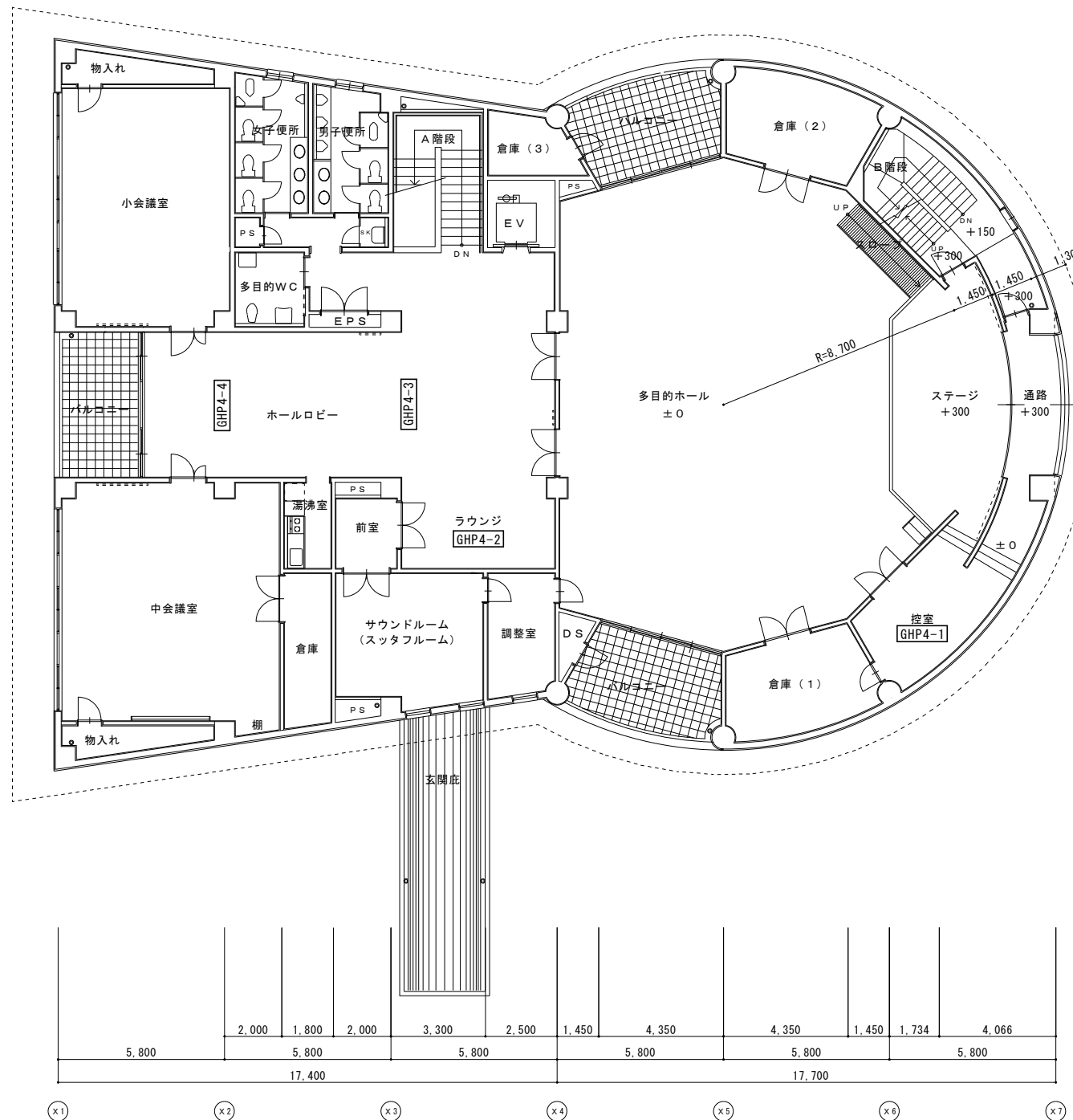


番号	令和6年度(協委)第1号	図面名称	平面図	名張市総務部公共施設マネジメント室	検図	設計	作成年月日	図面No.
名称	桔梗が丘市民センターほか空調設備改修工事設計業務委託	縮尺	1/200				R6.3	04

5,800		5,800		5,800		5,800		5,800		5,800	
2,900	2,900	3,000	2,800	3,300	2,500						



Y4	9,700	1,703	851.5
Y3	25,200	7,997	4,297
Y2	5,800	2,900	2,900
Y1	8,000	7,997	5,097
		1,703	851.5



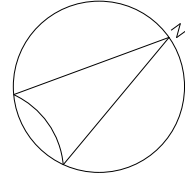
Y4	1,000	1,554	2,900
Y3	8,700	7,146	5,800
Y2	23,200	2,900	2,900
Y1	1,000	1,450	3,184
		1,166	5,800

美旗市民センター

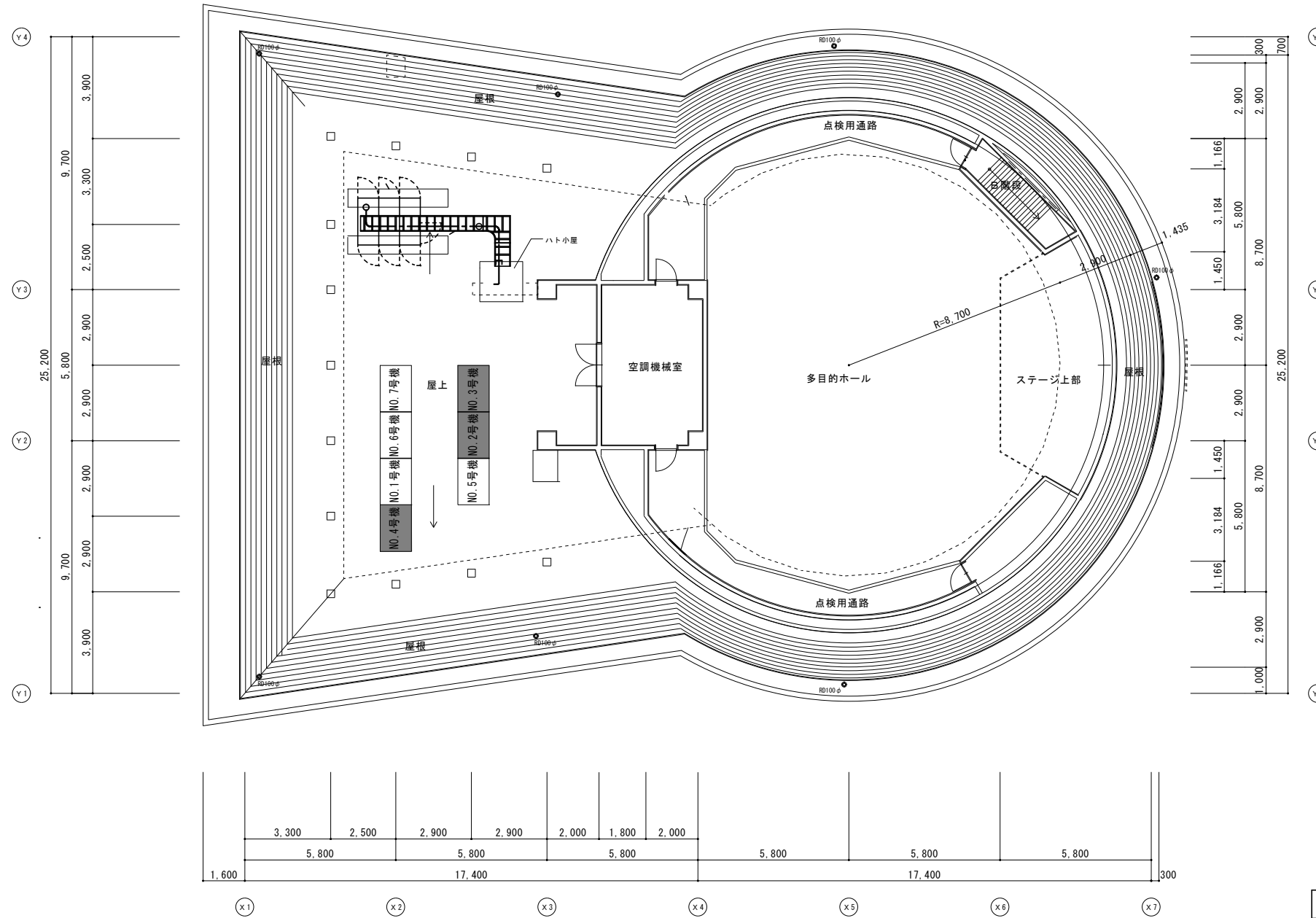
- GHP-4系統 (控室、ラウンジ、ホールロビー)
 室外機：ビル用マルチ 冷房能力35.5kw
 室内機：GHP-4-1 2方向天カセ 冷房能力4.5kw
 GHP-4-2 2方向天カセ 冷房能力2.8kw
 GHP-4-3,4 2方向天カセ 冷房能力11.2kw

2階平面図

番号	令和6年度(協委)第1号	図面名称	平面図	検図	設計	作成年月日	図面No.
名称	桔梗が丘市民センターほか空調設備改修工事設計業務委託	縮尺	1/200			R6.3	05
名張市総務室公共施設マネジメント室							



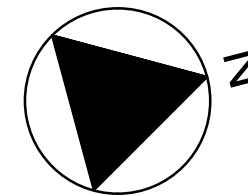
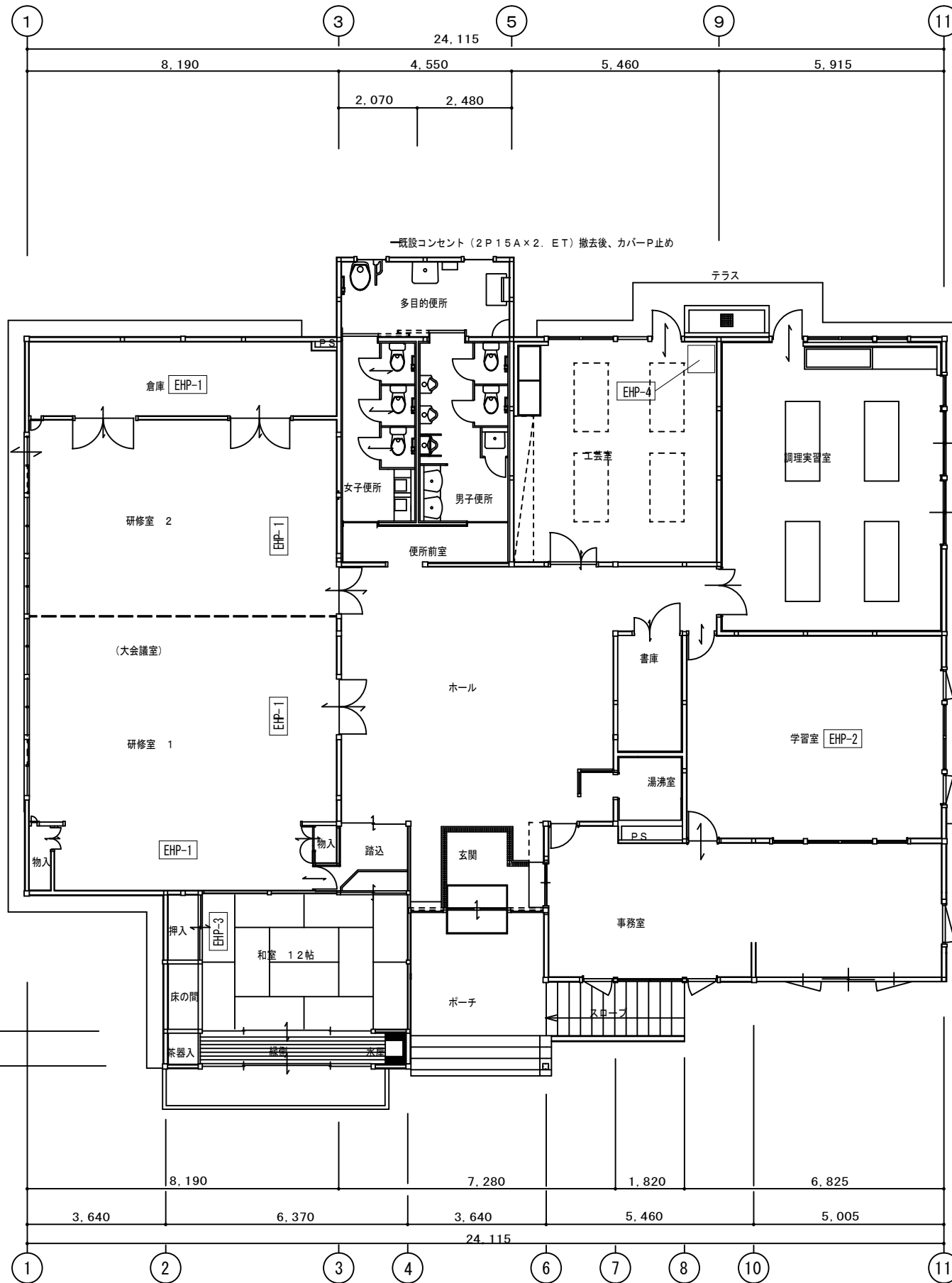
美旗市民センター



着色部：本工事対象

PH階平面図

番号	令和6年度(協委)第1号	図面名称	平面図	名張市総務部公共施設マネジメント室	検図	設計	作成年月日	図面No.
名称	桔梗が丘市民センターほか空調設備改修工事設計業務委託	縮尺	1/200				R6.3	06



錦生市民センター

- EHP-1系統 (研修室)
EHP-1: パッケージエアコン・埋込ダクト形 冷房能力12.5kw×4台
- EHP-2系統 (学習室)
EHP-2: パッケージエアコン・天カセ4方向 冷房能力5kw
- EHP-3系統 (和室)
EHP-3: パッケージエアコン・壁掛形 冷房能力4kw
- EHP-4系統 (工芸室)
EHP-4: パッケージエアコン・床置形 冷房能力10kw

平面図 S=1:100

工番	令和6年度(協委)第1号	図面名称	平面図	検図	設計	作成年月日	図面No.
工事名称	桔梗が丘市民センターほか空調設備改修工事設計業務委託	縮尺	1/100	名張市総務部公共施設マネジメント室		R6.3	07