

名張市洪水・土砂災害ハザードマップ 2023年版〈川西・梅が丘地域〉

地域が定める一時避難場所
各地域づくり組織や区・自治会などが自主的に定めている避難場所をいい、市指定避難所、市指定緊急避難場所に避難する前に、近隣の避難者が一時的に集合して様子を見る場所又は避難者が避難のために一時的に集団を形成する場所で、集合した人々の安全が確保される公園や集会所などのことをいいます。

市指定緊急避難場所
地震等により発生する延焼火災や風水害等から避難者の安全を確保できるスペースを有する公園、学校のグラウンドなどのことをいいます。

市指定避難所
地震等による家屋の倒壊、焼失や風水害などで被害を受けた方又は現に被害を受けるおそれのある方を一定期間受け入れて、滞在させるために開設する学校、市民センター等の建物のことをいいます。

福祉避難所
市が、地震、風水害等発生時に、市指定避難所での生活が困難で、避難所生活において何らかの特別な配慮を必要とする人を一時的に受け入れて、滞在させるための施設をいいます。



福祉避難所

名称	所在地	電話
名張養護学園 朝日町1263番地3		63-0717

市指定緊急避難場所 **市指定避難所**

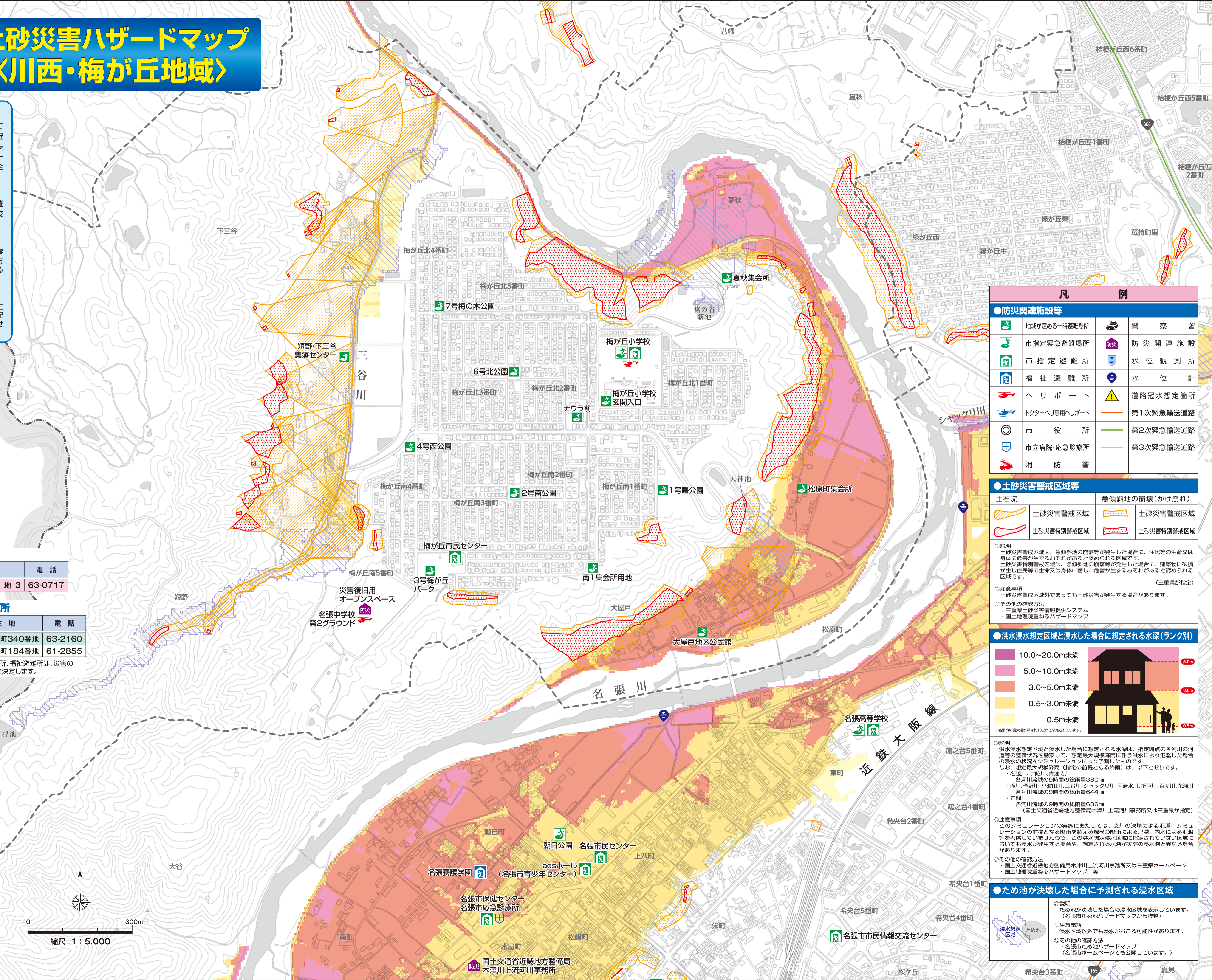
名称	所在地	電話
梅が丘小学校	梅が丘北1番町340番地	63-2160
梅が丘市民センター	梅が丘南5番町184番地	61-2855

※浸水想定区域内、土砂災害警戒区域等にある市指定避難所、福祉避難所は、災害の種類、規模、現地の状況に応じて、原則、市が開設の可否を決定します。

地域が定める一時避難場所

名称	地区名
梅が丘小学校 玄関入口	梅が丘北1番町
ナウラ前	梅が丘北2番町
6号北公園	梅が丘北3番町
7号梅の木公園	梅が丘北4番町
7号梅の木公園	梅が丘北5番町
1号曙公園	梅が丘南1番町
2号南公園	梅が丘南2番町
2号南公園	梅が丘南3番町
4号西公園	梅が丘南4番町
3号梅が丘パーク	梅が丘南5番町
南1集会所用地	梅が丘南5番町
大屋戸地区公民館	大屋戸
松原町集会所	松原町
夏秋集会所	夏秋
短野・下三谷集落センター	短野
短野・下三谷集落センター	下三谷

※浸水想定区域内及び土砂災害警戒区域等にある地域が定める一時避難場所については、災害の種類、規模、現地の状況に応じて、地域が開設の可否を決定します。



凡例

防災関連施設等	
地域が定める一時避難場所	警察署
市指定緊急避難場所	防災関連施設
市指定避難所	水位観測所
福祉避難所	水位計
ヘリポート	道路冠水想定箇所
ドクターヘリ専用ヘリポート	第1次緊急輸送道路
市役所	第2次緊急輸送道路
市立病院・応急診療所	第3次緊急輸送道路
消防署	

土砂災害警戒区域等

土石流	急傾斜地の崩壊(がけ崩れ)
土砂災害警戒区域	土砂災害警戒区域
土砂災害特別警戒区域	土砂災害特別警戒区域

◎説明
土砂災害警戒区域は、急傾斜地の崩壊等が発生した場合に、住民等の生命又は身体に危害が生ずるおそれがあると認められる区域です。
土砂災害特別警戒区域は、急傾斜地の崩壊等が発生した場合に、建築物に破損が生じ住民等の生命又は身体に著しい危害が生ずるおそれがあると認められる区域です。(三重県が指定)

◎注意事項
土砂災害警戒区域外であっても土砂災害が発生する場合があります。

◎その他の確認方法
・三重県土砂災害情報提供システム
・国土地理院産するハザードマップ

洪水浸水想定区域と浸水した場合に想定される水深(ランク別)

10.0~20.0m未満	5.0m
5.0~10.0m未満	3.0m
3.0~5.0m未満	0.5m
0.5~3.0m未満	
0.5m未満	

◎説明
洪水浸水想定区域と浸水した場合に想定される水深は、指定時点の各河川の河道等の整備状況を勘案して、想定最大規模降雨に伴う洪水により氾濫した場合の浸水の状況をシミュレーションにより予測したものです。
なお、想定最大規模降雨(指定の前提となる降雨)は、以下とおりです。
・名張川、宇陀川、青蓮寺川
各河川流域の9時間の総雨量380mm
・湖川、宇陀川、小波川、三谷川、シヤククリ川、阿清水川、折戸川、百々川、花瀬川
各河川流域の9時間の総雨量644mm
・笠間川
各河川流域の9時間の総雨量606mm
(国土交通省近畿地方整備局木津川上流河川事務所又は三重県が指定)

◎注意事項
シミュレーションの実施にあたっては、支川の決壊による氾濫、シミュレーションの前提となる降雨を超える規模の降雨による氾濫、内水による氾濫等を考慮していませんので、この洪水浸水想定区域に指定されていない区域においても浸水が発生する場合があります。想定される水深が実際の浸水深と異なる場合があります。

◎その他の確認方法
・国土交通省近畿地方整備局木津川上流河川事務所又は三重県ホームページ
・国土地理院産するハザードマップ 等

ため池が決壊した場合に予測される浸水区域

◎説明
ため池が決壊した場合の浸水区域を表示しています。(名張市ため池ハザードマップから抜粋)

◎注意事項
浸水区域以外でも浸水がおこる可能性があります。

◎その他の確認方法
・名張市ため池ハザードマップ
(名張市ホームページでも公開しています。)