

名張市洪水・土砂災害ハザードマップ 2023年版〈錦生地域〉

凡 例	
●防災関連施設等	
	地域が定める一時避難場所
	市指定緊急避難場所
	市指定避難所
	福祉避難所
	ヘリポート
	ドクターヘリ専用ヘリポート
	市役所
	市立病院・応急診療所
	消防署
	警察署
	防災関連施設
	水位観測所
	水位計
	道路冠水想定箇所
	第1次緊急輸送道路
	第2次緊急輸送道路
	第3次緊急輸送道路

●土砂災害警戒区域等	
	土石流警戒区域
	土砂災害警戒区域
	土砂災害特別警戒区域
	急傾斜地の崩壊(かけ崩れ)警戒区域
	土砂災害特別警戒区域

◎説明
土砂災害警戒区域は、急傾斜地の崩壊等が発生した場合に、住民等の生命又は身体に危害が生ずるおそれがあると認められる区域です。
土砂災害特別警戒区域は、急傾斜地の崩壊等が発生した場合に、建築物に破損が生じ住民等の生命又は身体に著しい危害が生ずるおそれがあると認められる区域です。(三重県が指定)

◎注意事項
土砂災害警戒区域外であっても土砂災害が発生する場合があります。
◎その他の確認方法
・三重県土砂災害情報提供システム
・国土地理院重ねるハザードマップ

地域が定める一時避難場所
各地域づくり組織や区・自治会などが自主的に定めている避難場所をいい、市指定避難所、市指定緊急避難場所に避難する前に、近隣の避難者が一時的に集合して様子を見る場所又は避難者が避難のために一時的に集団を形成する場所で、集合した人々の安全が確保される公園や集会所などのことをいいます。

市指定緊急避難場所
地震等により発生する延焼火災や風水害等から避難者の安全を確保できるスペースを有する公園、学校のグラウンドなどのことをいいます。

市指定避難所
地震等による家屋の倒壊、焼失や風水害などで被害を受けた方又は現に被害を受けるおそれのある方を一定期間受け入れて、滞在させるために開設する学校、市民センター等の建物のことをいいます。

福祉避難所
市が、地震、風水害等発生時に、市指定避難所での生活が困難で、避難所生活において何らかの特別な配慮を必要とする人を一時的に受け入れて、滞在させるための施設をいいます。



地域が定める一時避難場所

名称	地区名
メモリアルホール紫蘭本館	黒田地区
結馬一時避難場所	結馬地区
井手公民館	井手地区
坂之下公民館	坂之下地区
旧錦生小学校(錦生体育館)	谷出地区
谷出集落センター	谷出地区
錦生市民センター	小屋出地区
小屋出集会所	小屋出地区
鹿高神社敷地内	鹿高地区
とんぐち一時避難所	鹿高地区
智護神社	鹿高地区
矢川集議所	矢川地区
矢川防災センター	矢川地区
宝積寺	矢川地区
上三谷集議所	上三谷地区
竜口集議所	竜口地区

※浸水想定区域内及び土砂災害警戒区域等にある地域が定める一時避難場所については、災害の種類、規模、現地の状況に応じて、地域が開設の可否を決定します。

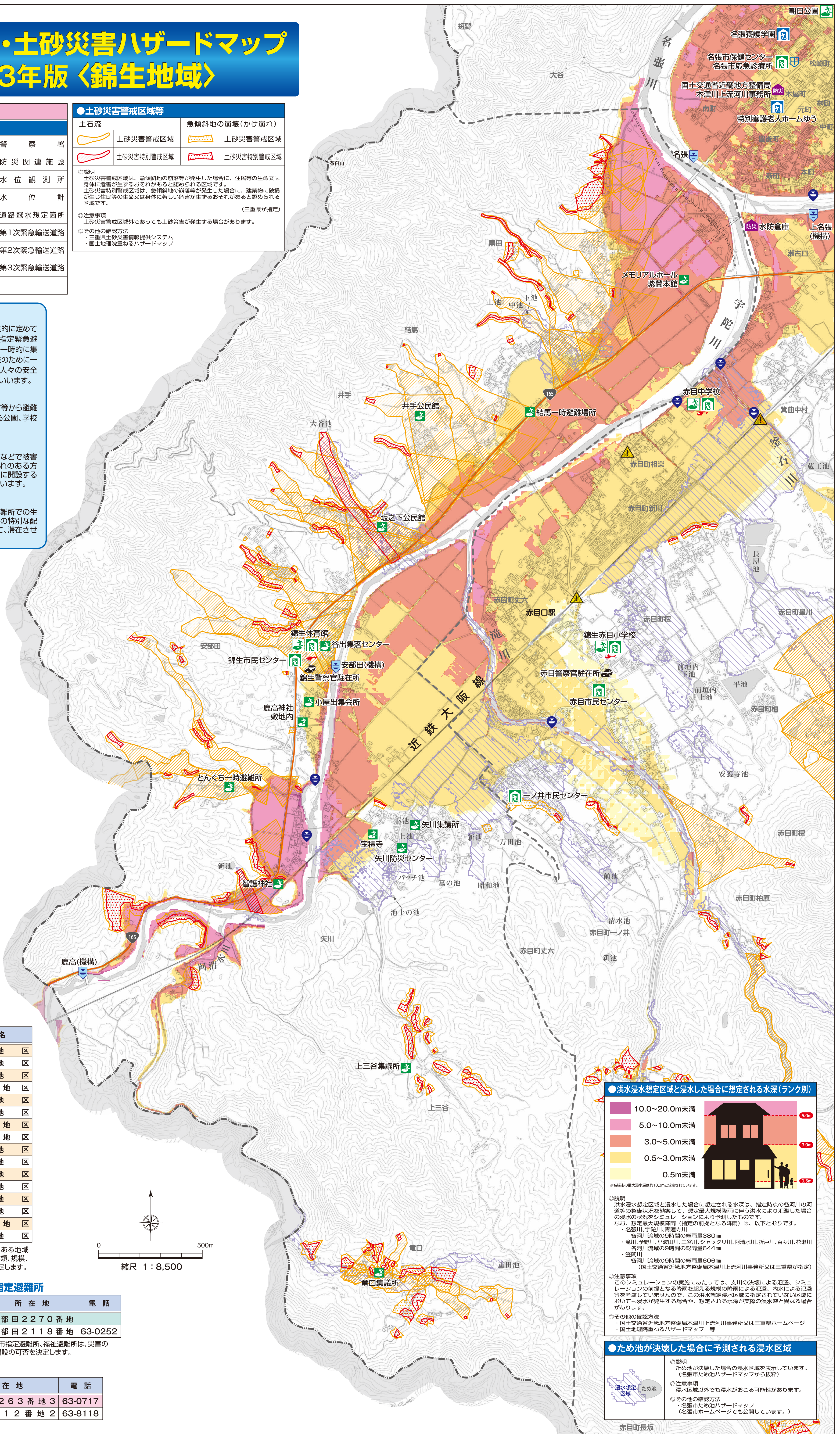
市指定緊急避難場所 **市指定避難所**

名称	所在地	電話
錦生体育館	安部田2270番地	
錦生市民センター	安部田2118番地	63-0252

※浸水想定区域内、土砂災害警戒区域等にある市指定避難所、福祉避難所は、災害の種類、規模、現地の状況に応じて、原則、市が開設の可否を決定します。

福祉避難所

名称	所在地	電話
名張養護学園	朝日町1263番地3	63-0717
特別養護老人ホームゆう	木屋町812番地2	63-8118



洪水浸水想定区域と浸水した場合に想定される水深(ランク別)

10.0~20.0m未満	
5.0~10.0m未満	
3.0~5.0m未満	
0.5~3.0m未満	
0.5m未満	

※名張市の最大浸水水深は約10.3mと想定されています。

◎説明
洪水浸水想定区域と浸水した場合に想定される水深は、指定時点の各河川の河道等の整備状況を勘案して、想定最大規模降雨に伴う洪水により冠水した場合の浸水の状況をシミュレーションにより予測したものです。
なお、想定最大規模降雨(指定の前提となる降雨)は、以下とおりです。
・名張川、宇陀川、青蓮寺川
各河川流域の9時間の総雨量380mm
・湖川、宇野川、小谷川、三谷川、シャククリ川、阿清川、折戸川、百々川、花瀬川
各河川流域の9時間の総雨量644mm
・笠間川
各河川流域の9時間の総雨量606mm
(国土交通省近畿地方整備局木津川上流河川事務所又は三重県が指定)

◎注意事項
このシミュレーションの実施にあたっては、支川の決壊による氾濫、シミュレーションの前提となる降雨を超える規模の降雨による氾濫、内水による氾濫等を考慮していませんので、この浸水想定区域に指定されていない区域においても浸水が発生する場合があります。想定される水深が実際の浸水深と異なる場合があります。

◎その他の確認方法
・国土交通省近畿地方整備局木津川上流河川事務所又は三重県ホームページ
・国土地理院重ねるハザードマップ 等

ため池が決壊した場合に予測される浸水区域

◎説明
ため池が決壊した場合の浸水区域を表示しています。(名張市ため池ハザードマップから抜粋)

◎注意事項
浸水区域以外でも浸水がおこる可能性があります。

◎その他の確認方法
・名張市ため池ハザードマップ
(名張市ホームページでも公開しています。)