

# 名張市洪水・土砂災害ハザードマップ 2023年版〈箕曲地域〉

## 地域が定める一時避難場所

各地域づくり組織や区・自治会などが自主的に定めている避難場所をいい、市指定避難所、市指定緊急避難場所と避難する前に、近隣の避難者が一時的に集合して様子を見る場所又は避難者が避難のために一時的に集団を形成する場所、集合した人々の安全が確保される公園や集会所などのことをいいます。

## 市指定緊急避難場所

地震等により発生する延焼火災や風水害等から避難者の安全を確保できるスペースを有する公園、学校のグラウンドなどのことをいいます。

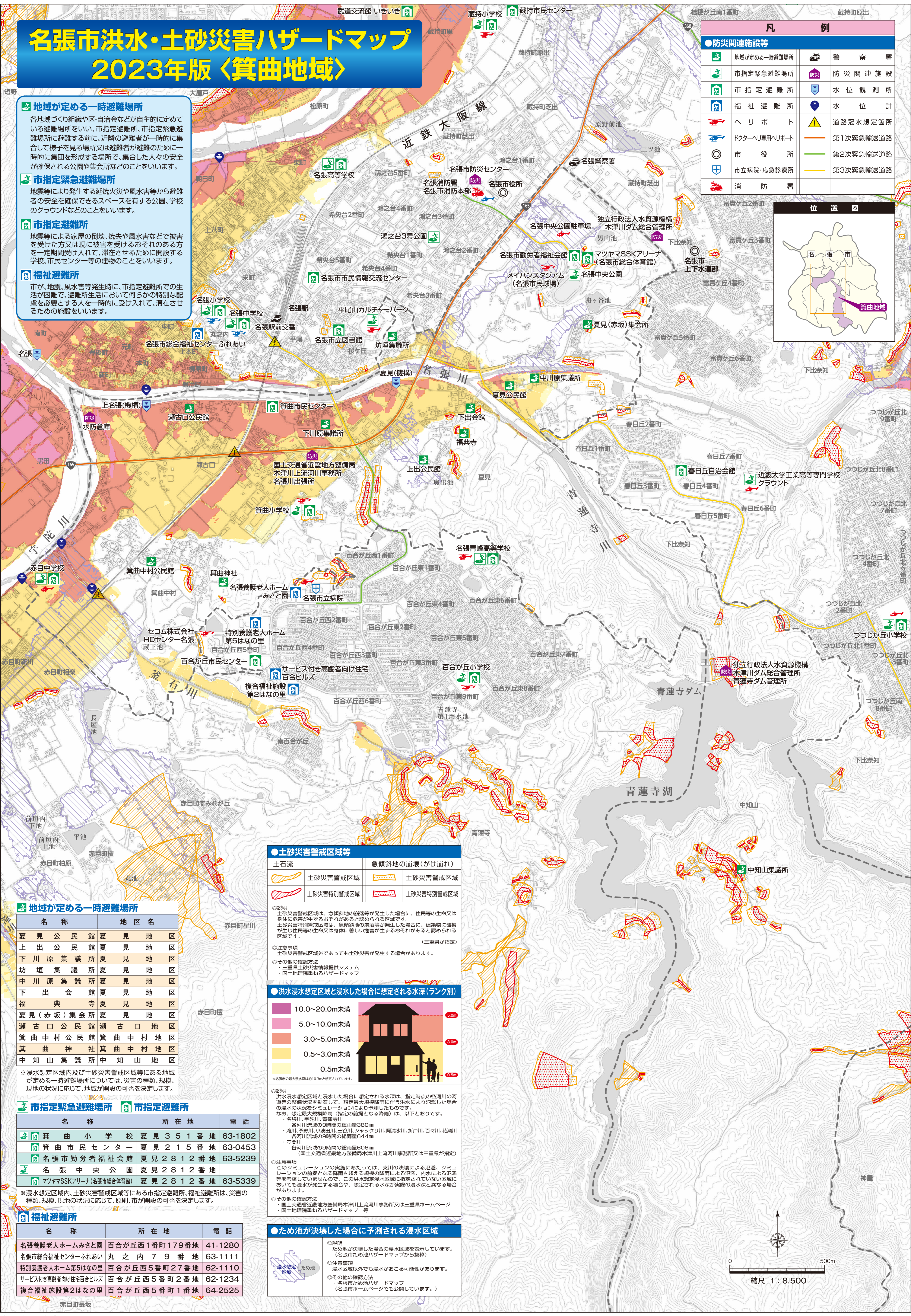
## 市指定避難所

地震等による家屋の倒壊、焼失や風水害などで被害を受けた方又は現に被害を受けるおそれのある方を一定期間受け入れて、滞在させるために開設する学校、市民センター等の建物のことをいいます。

## 福祉避難所

市が、地震、風水害等発生時に、市指定避難所での生活が困難で、避難所生活において何らかの特別な配慮を必要とする人を一時的に受け入れて、滞在させるための施設をいいます。

凡 例			
●防災関連施設等			
	地域が定める一時避難場所		警 察 署
	市指定緊急避難場所		防 災 関 連 施 設
	市指定避難所		水 位 観 測 所
	福祉避難所		水 位 計
	ヘリポート		道路冠水想定箇所
	ドクターヘリ専用ヘリポート		第1次緊急輸送道路
	市 役 所		第2次緊急輸送道路
	市立病院・応急診療所		第3次緊急輸送道路
	消 防 署		



### 土砂災害警戒区域等

土石流		急傾斜地の崩壊(がけ崩れ)	
	土砂災害警戒区域		土砂災害警戒区域
	土砂災害特別警戒区域		土砂災害特別警戒区域

●説明  
土砂災害警戒区域は、急傾斜地の崩壊等が発生した場合に、住民等の生命又は身体に危害が生ずるおそれがあると認められる区域です。土砂災害特別警戒区域は、急傾斜地の崩壊等が発生した場合に、建築物に破損が生じ住民等の生命又は身体に著しい危害が生ずるおそれがあると認められる区域です。(三重県が指定)

●注意事項  
土砂災害警戒区域外であっても土砂災害が発生する場合があります。

●その他の確認方法  
・三重県土砂災害情報提供システム  
・国土地理院産物ハザードマップ

### 洪水浸水想定区域と浸水した場合に想定される水深(ランク別)

	10.0~20.0m未満	
	5.0~10.0m未満	
	3.0~5.0m未満	
	0.5~3.0m未満	
	0.5m未満	

●説明  
洪水浸水想定区域と浸水した場合に想定される水深は、指定時点の各河川の河川等の整備状況を勘案して、想定最大規模降雨に伴う洪水により氾濫した場合の浸水の状況をシミュレーションにより予測したものです。

●注  
想定最大規模降雨(指定の前提となる降雨)は、以下とおりです。  
・名張川、宇陀川、青蓮寺川  
・各河川流域の9時間の総雨量390mm  
・濁川、宇野川、小波田川、三谷川、シャク川、阿清川、折戸川、百々川、花瀬川  
・各河川流域の9時間の総雨量644mm  
・笠間川  
・各河川流域の9時間の総雨量606mm  
(国土交通省近畿地方整備局木津川上流河川事務所又は三重県が指定)

●注意事項  
このシミュレーションの実施にあたっては、支川の決壊による氾濫、シミュレーションの前提となる降雨を超える規模の降雨による氾濫、内水による氾濫等を考慮していませんので、この洪水浸水想定区域に指定されていない区域においても浸水が発生する場合があります。想定される水深が実際の浸水深と異なる場合があります。

●その他の確認方法  
・国土交通省近畿地方整備局木津川上流河川事務所又は三重県ホームページ  
・国土地理院産物ハザードマップ 等

### ため池が決壊した場合に予測される浸水区域

●説明  
ため池が決壊した場合の浸水区域を表示しています。(名張市ため池ハザードマップから抜粋)

●注意事項  
浸水区域以外でも浸水がおこる可能性があります。

●その他の確認方法  
・名張市ため池ハザードマップ  
(名張市ホームページでも公開しています。)

## 地域が定める一時避難場所

名称	地区名
夏見公民館	夏見地区
上出公民館	夏見地区
下川原集議所	夏見地区
坊垣集議所	夏見地区
中川原集議所	夏見地区
下出会館	夏見地区
福典寺	夏見地区
夏見(赤坂)集会所	夏見地区
瀬古口公民館	瀬古口地区
箕曲中村公民館	箕曲中村地区
箕曲神社	箕曲中村地区
中知山集議所	中知山地区

※浸水想定区域内及び土砂災害警戒区域等にある地域が定める一時避難場所については、災害の種類、規模、現地の状況に応じて、地域が開設の可否を決定します。

## 市指定緊急避難場所

## 市指定避難所

名称	所在地	電話
	箕曲小学校	夏見351番地 63-1802
	箕曲市民センター	夏見215番地 63-0453
	名張市勤労者福祉会館	夏見2812番地 63-5239
	名張中央公園	夏見2812番地
	マツヤマSSKアリーナ(名張市総合体育館)	夏見2812番地 63-5339

※浸水想定区域内、土砂災害警戒区域等にある市指定避難所、福祉避難所は、災害の種類、規模、現地の状況に応じて、原則、市が開設の可否を決定します。

## 福祉避難所

名称	所在地	電話
名張養護老人ホームみざと園	百合が丘西1番町179番地	41-1280
名張市総合福祉センターふれあい	丸之内79番地	63-1111
特別養護老人ホーム第5はなの里	百合が丘西5番町27番地	62-1110
サービス付き高齢者向け住宅百合ヒルズ	百合が丘西5番町2番地	62-1234
複合福祉施設第2はなの里	百合が丘西5番町1番地	64-2525