

# 名張市洪水・土砂災害ハザードマップ 2023年版〈美旗地域〉



## 市指定緊急避難場所 市指定避難所

名称	所在地	電話
美旗小学校	新田117番地2	65-3009
北中学校	美旗中村2380番地	65-1244
美旗市民センター	美旗町西原229番地3	65-3007
特別支援学校 伊賀つばさ学園	美旗町西原229番地2	67-1050

※洪水想定区域内、土砂災害警戒区域等にある市指定避難所、福祉避難所は、災害の種類、規模、現地の状況に応じて、原則、市が開設の可否を決定します。

## 福祉避難所

名称	所在地	電話
名張育成園 成美	名張市美旗中村2326番地	65-0271
名張育成園 成美	名張市美旗中村2326番地	65-0271
こどもライフサポートセンターはーと	名張市美旗中村2326番地	65-0271
在宅複合型施設 グリーンピア名張	名張市東田原2745番地	65-8500
特別養護老人ホーム グランツァ	美旗中村1417番地2	67-0123
複合福祉施設第1はなの里	西田原2000番地	66-1234
特別養護老人ホーム第3はなの里	西田原2100番地	67-1100
名張特別養護老人ホーム	新田2230番地2	65-2539

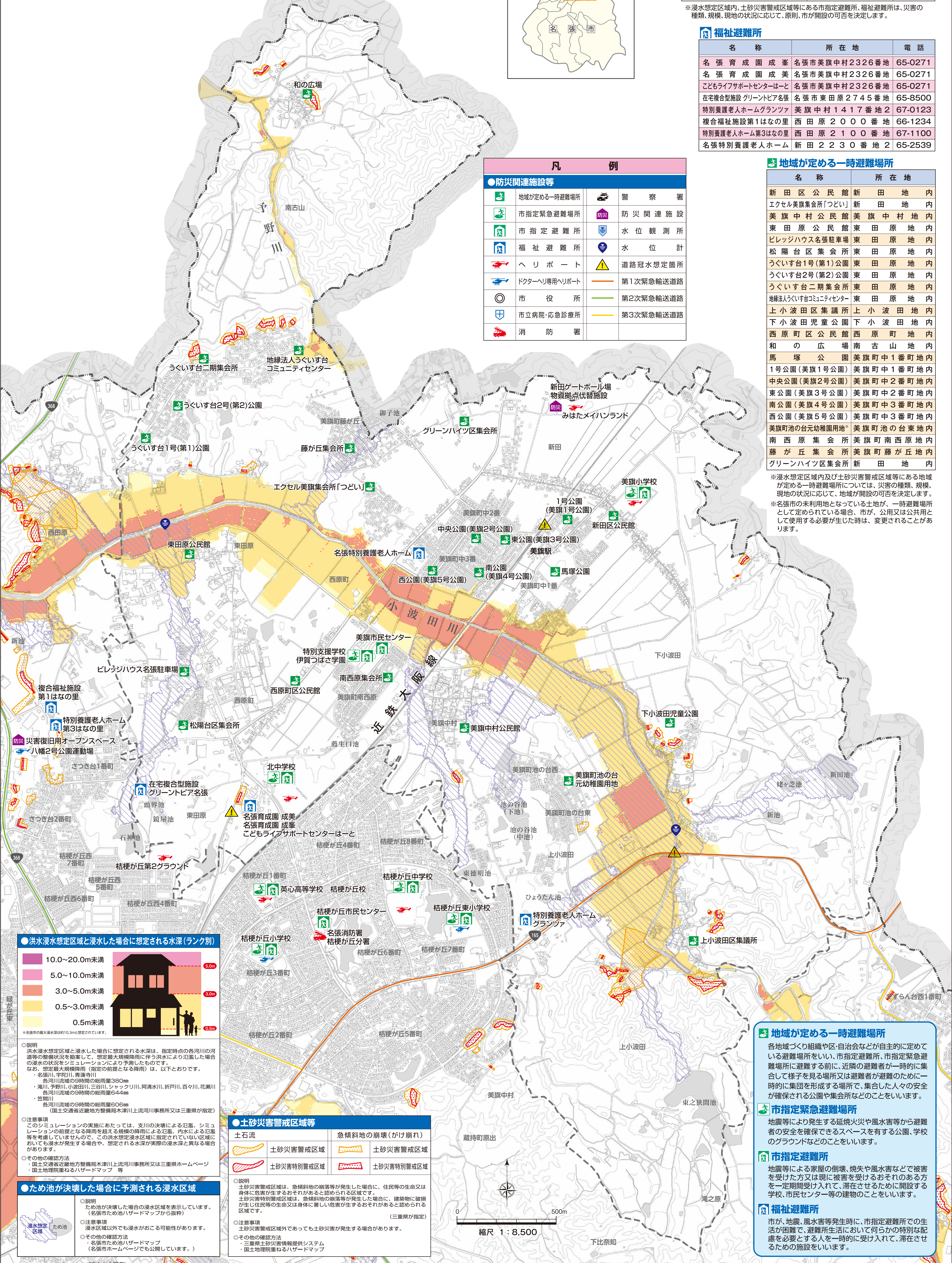
## 地域が定める一時避難場所

名称	所在地
新田区 公民館	新田 地内
エクセル美旗集会所「つどい」	新田 地内
美旗中村 公民館	美旗中村 地内
東田原 公民館	東田原 地内
ビレッジハウス名張駐車場	東田原 地内
松陽台区 集会所	東田原 地内
うくいす台1号(第1)公園	東田原 地内
うくいす台2号(第2)公園	東田原 地内
うくいす台二期集会所	東田原 地内
地縁法人うくいす台コミュニティセンター	東田原 地内
上小波田区 集議所	上小波田 地内
下小波田 児童公園	下小波田 地内
西原町区 公民館	西原町 地内
和の広場	南古山 地内
馬塚公園	美旗町中1番地内
1号公園(美旗1号公園)	美旗町中1番地内
中央公園(美旗2号公園)	美旗町中2番地内
東公園(美旗3号公園)	美旗町中2番地内
南公園(美旗4号公園)	美旗町中3番地内
西公園(美旗5号公園)	美旗町中3番地内
美旗町池の台元幼稚園用地	美旗町池の台東地内
南西原 集会所	美旗町南西原地内
藤が丘 集会所	美旗町藤が丘地内
グリーンハイツ集会所	新田 地内

※洪水想定区域内及び土砂災害警戒区域等にある地域が定める一時避難場所については、災害の種類、規模、現地の状況に応じて、地域が開設の可否を決定します。  
※名張市の未利用地となっている土地が、一時避難場所として定められている場合、市が、公用又は公共用として使用する必要がある場合は、変更されることがあります。

### 凡例

防災関連施設等	
地域が定める一時避難場所	警察署
市指定緊急避難場所	防災 防災関連施設
市指定避難所	水位観測所
福祉避難所	水位計
ヘリポート	道路冠水想定箇所
ドクター専用ヘリポート	第1次緊急輸送道路
市役所	第2次緊急輸送道路
市立病院・応急診療所	第3次緊急輸送道路
消防署	



### 洪水浸水想定区域と浸水した場合に想定される水深(ランク別)

10.0~20.0m未満	6.0m
5.0~10.0m未満	3.0m
3.0~5.0m未満	0.5m
0.5~3.0m未満	
0.5m未満	

※名張市の最大水深は約10.3mと想定されています。

○説明  
洪水浸水想定区域と浸水した場合に想定される水深は、指定時点の各河川の河道等の整備状況を勘案して、想定最大規模降雨に伴う洪水により浸水した場合の浸水状況をシミュレーションにより予測したものです。  
なお、想定最大規模降雨(指定の前提となる降雨)は、以下とおりです。  
・名張川、宇野川、青蓮寺川  
各河川流域の9時間の総雨量380mm  
・滝川、宇野川、小波田川、三谷川、シャックリ川、清水川、折戸川、百ヶ川、花瀬川  
各河川流域の9時間の総雨量644mm  
・笠間川  
各河川流域の9時間の総雨量606mm  
(国土交通省近畿地方整備局木津川上流河川事務所又は三重県が指定)

○注意事項  
このシミュレーションの実施にあたっては、支川の決壊による氾濫、シミュレーションの前提となる降雨を越える規模の降雨による氾濫、内水による氾濫等を考慮していませんので、この洪水浸水想定区域に指定されていない区域においても浸水が発生する場合があります。想定される水深が実際の浸水深と異なる場合があります。

○その他の確認方法  
・国土交通省近畿地方整備局木津川上流河川事務所又は三重県ホームページ  
・国土地理院重なるハザードマップ 等

### ため池が決壊した場合に予測される浸水区域

○説明  
ため池が決壊した場合の浸水区域を表示しています。(名張市ため池ハザードマップから抜粋)

○注意事項  
浸水区域以外でも浸水が及ぶ可能性があります。

○その他の確認方法  
・名張市ため池ハザードマップ  
・名張市ホームページでも公開しています。

### 土砂災害警戒区域等

土石流	急傾斜地の崩壊(がけ崩れ)
土砂災害警戒区域	土砂災害警戒区域
土砂災害特別警戒区域	土砂災害特別警戒区域

○説明  
土砂災害警戒区域は、急傾斜地の崩壊等が発生した場合に、住民等の生命又は身体に危害が生ずるおそれがある認められる区域です。  
土砂災害特別警戒区域は、急傾斜地の崩壊等が発生した場合に、建築物に破損が生じ住民等の生命又は身体に著しい危害が生ずるおそれがある認められる区域です。(三重県が指定)

○注意事項  
土砂災害警戒区域外であっても土砂災害が発生する場合があります。

○その他の確認方法  
・三重県土砂災害情報提供システム  
・国土地理院重なるハザードマップ

縮尺 1:8,500