

名張市洪水・土砂災害ハザードマップ 2023年版〈赤目地域〉

地域が定める一時避難場所

各地域づくり組織や区・自治会などが自主的に定めている避難場所をいい、市指定避難所、市指定緊急避難場所と避難する前に、近隣の避難者が一時的に集合して様子を見る場所又は避難者が避難のために一時的に集団を形成する場所で、集合した人々の安全が確保される公園や集会所などのことをいいます。

市指定緊急避難場所

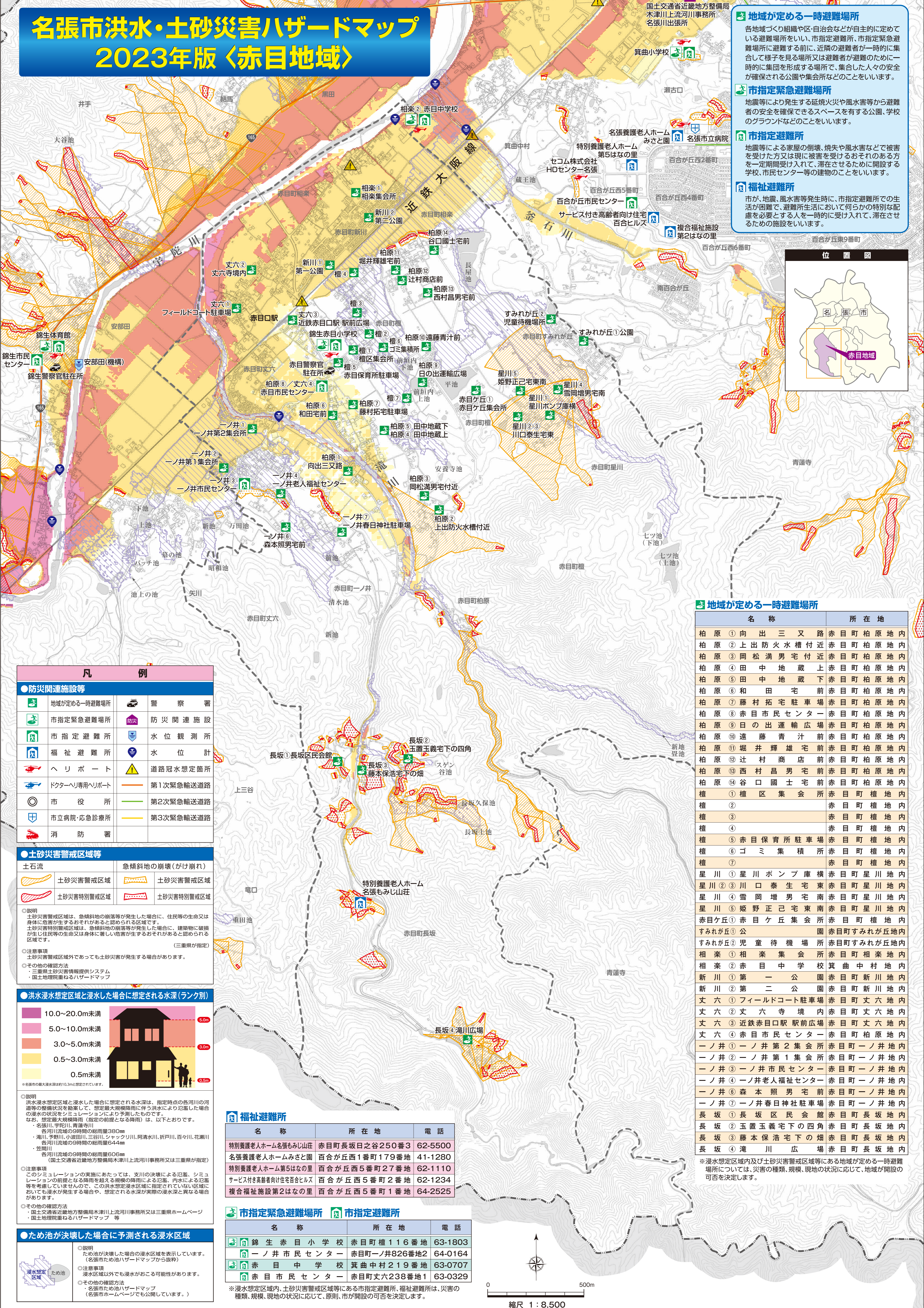
地震等により発生する延焼火災や風水害等から避難者の安全を確保できるスペースを有する公園、学校のグラウンドなどのことをいいます。

市指定避難所

地震等による家屋の倒壊、焼失や風水害などで被害を受けた方又は現に被害を受けるおそれのある方を一定期間受け入れて、滞在させるために開設する学校、市民センター等の建物のことをいいます。

福祉避難所

市が、地震、風水害等発生時に、市指定避難所での生活が困難で、避難所生活において何らかの特別な配慮を必要とする人を一時的に受け入れて、滞在させるための施設をいいます。



凡例

防災関連施設等	
	地域が定める一時避難場所
	市指定緊急避難場所
	市指定避難所
	福祉避難所
	ヘリポート
	ドクターヘリ専用ヘリポート
	市役所
	市立病院・応急診療所
	消防署
	警察署
	水位観測所
	水位計
	道路冠水想定箇所
	第1次緊急輸送道路
	第2次緊急輸送道路
	第3次緊急輸送道路

土砂災害警戒区域等

土砂流	急傾斜地の崩壊(がけ崩れ)
	土砂災害警戒区域
	土砂災害特別警戒区域

○説明
土砂災害警戒区域は、急傾斜地の崩壊等が発生した場合に、住民等の生命又は身体に危害が生ずるおそれがあると認められる区域です。
土砂災害特別警戒区域は、急傾斜地の崩壊等が発生した場合に、建築物に破壊が生じ住民等の生命又は身体に著しい危害が生ずるおそれがあると認められる区域です。(三重県が指定)

○注意事項
土砂災害警戒区域外であっても土砂災害が発生する場合があります。

○その他の確認方法
・三重県土砂災害情報提供システム
・国土地理院重ねるハザードマップ

洪水浸水想定区域と浸水した場合に想定される水深(ランク別)

	10.0~20.0m未満
	5.0~10.0m未満
	3.0~5.0m未満
	0.5~3.0m未満
	0.5m未満

○説明
洪水浸水想定区域と浸水した場合に想定される水深は、指定時点の各河川の河道等の整備状況を勘案して、想定最大規模降雨に伴う洪水により氾濫した場合の浸水の状況を示すシミュレーションにより予測したものです。
なお、想定最大規模降雨(指定の前提となる降雨)は、以下とおりです。
各河川流域の9時間の総雨量380mm
・滝川、宇野川、小波田川、三谷川、シャクリ川、阿波川、折戸川、百ヶ川、花洲川
各河川流域の9時間の総雨量644mm
・笠間川
各河川流域の9時間の総雨量606mm
(国土交通省近畿地方整備局木津川上流河川事務所又は三重県が指定)

○注意事項
このシミュレーションの実施にあたっては、支川の決壊による氾濫、シミュレーションの前提となる降雨を越える規模の降雨による氾濫、内水による氾濫等を考慮していませんので、この洪水浸水想定区域に指定されていない区域においても浸水が発生する場合があります。想定される水深が実際の浸水深と異なる場合があります。

○その他の確認方法
・国土交通省近畿地方整備局木津川上流河川事務所又は三重県ホームページ
・国土地理院重ねるハザードマップ 等

ため池が決壊した場合に予測される浸水区域

○説明
ため池が決壊した場合の浸水区域を表示しています。(名張市ため池ハザードマップから抜粋)

○注意事項
浸水区域以外でも浸水がおこる可能性があります。

○その他の確認方法
・名張市ため池ハザードマップ
(名張市ホームページでも公開しています。)

福祉避難所

名称	所在地	電話
特別養護老人ホーム名張もみじ山荘	赤目町長坂日之谷250番3	62-5500
名張養護老人ホームみさと園	百合が丘西5番町179番地	41-1280
特別養護老人ホーム第5はなの里	百合が丘西5番町27番地	62-1110
サービス付き高齢者向け住宅百合ヒルズ	百合が丘西5番町2番地	62-1234
複合福祉施設第2はなの里	百合が丘西5番町1番地	64-2525

市指定緊急避難場所 市指定避難所

名称	所在地	電話
	錦生赤目小学校	赤目町檀116番地 63-1803
	一ノ井市民センター	赤目町一ノ井826番地2 64-0164
	赤目中学校	箕曲中村219番地 63-0707
	赤目市民センター	赤目町丈六238番地1 63-0329

※浸水想定区域内、土砂災害警戒区域等にある市指定避難所、福祉避難所は、災害の種類、規模、現地の状況に応じて、原則、市が開設の可否を決定します。

地域が定める一時避難場所

名称	所在地
柏原①向出三又路	赤目町柏原地内
柏原②上出防火水槽付近	赤目町柏原地内
柏原③岡松満男宅付近	赤目町柏原地内
柏原④田中地蔵上	赤目町柏原地内
柏原⑤田中地蔵下	赤目町柏原地内
柏原⑥和田宅前	赤目町柏原地内
柏原⑦藤村拓宅駐車場	赤目町柏原地内
柏原⑧赤目市民センター	赤目町柏原地内
柏原⑨日の出運輸広場	赤目町柏原地内
柏原⑩遠藤青汁前	赤目町柏原地内
柏原⑪堀井輝雄宅前	赤目町柏原地内
柏原⑫辻村商店前	赤目町柏原地内
柏原⑬西村昌男宅前	赤目町柏原地内
柏原⑭谷口國士宅前	赤目町柏原地内
檀①檀区集会所	赤目町檀地内
檀②	赤目町檀地内
檀③	赤目町檀地内
檀④	赤目町檀地内
檀⑤赤目保育所駐車場	赤目町檀地内
檀⑥ゴミ集積所	赤目町檀地内
檀⑦	赤目町檀地内
星川①星川ポンプ庫横	赤目町星川地内
星川②③川口泰生宅東	赤目町星川地内
星川④雪岡増男宅南	赤目町星川地内
星川⑤姫野正己宅東南	赤目町星川地内
赤目ヶ丘①赤目ヶ丘集会所	赤目町檀地内
すみれが丘①公園	赤目町すみれが丘地内
すみれが丘②児童待機場所	赤目町すみれが丘地内
相楽①相楽集会所	赤目町相楽地内
相楽②赤目中学校	箕曲中村地内
新川①第一公園	赤目町新川地内
新川②第二公園	赤目町新川地内
丈六①フィールドコート駐車場	赤目町丈六地内
丈六②丈六寺境内	赤目町丈六地内
丈六③近鉄赤目駅駅前広場	赤目町丈六地内
丈六④赤目市民センター	赤目町柏原地内
一ノ井①一ノ井第2集会所	赤目町一ノ井地内
一ノ井②一ノ井第1集会所	赤目町一ノ井地内
一ノ井③一ノ井市民センター	赤目町一ノ井地内
一ノ井④一ノ井老人福祉センター	赤目町一ノ井地内
一ノ井⑤森本照男宅前	赤目町一ノ井地内
一ノ井⑥一ノ井春日神社駐車場	赤目町一ノ井地内
長坂①長坂区民会館	赤目町長坂地内
長坂②玉置玉義宅下の四角	赤目町長坂地内
長坂③藤本保浩宅下の畑	赤目町長坂地内
長坂④滝川広場	赤目町長坂地内

※浸水想定区域内及び土砂災害警戒区域等にある地域が定める一時避難場所については、災害の種類、規模、現地の状況に応じて、地域が開設の可否を決定します。