



主な内容

- 2……市展結果
- 3……市有地販売情報、国津の社の行事
- 4・5……宅地販売情報、街道市
- 6……ひまわり、かがやき催物
- 7……二次救急実施病院
- 8……とれたて! なばり2011

発行/名張市企画財政部広報対話室 〒518-0492 名張市鴻之台1-1 ☎0595-63-7402 ✉pr@city.nabari.mie.jp ㊤http://www.city.nabari.lg.jp

利益より、喜んで買ってくれる人がいることが嬉しい

「JA伊賀南部ファーマーズマーケット」のオープン以来かささず出品しています。利益を得るといよりは、喜んで買ってくれる人がいることが嬉しいですし、生きがいにもなっています。夏は、その日の朝収穫し、冬は、前日の夕方に収穫したものをお届けしています。また、ハウス栽培はしていませんので、旬の新鮮な野菜をお届けしています。これから白菜や大根がおいしい季節です。ぜひ青空市にお越しください。



生田 靖浩さん(黒田)

同じ生産者が作った野菜を選んで買うこともあるんですよ

週に2回ほど野菜を買いに来ています。市内でつくられた、安心・安全で旬のものを安く買えるところが魅力ですね。子ども夫婦の分も買って届けているんですよ。生産者の名前がラベルに表示されているので、安心ですし、そのラベルを冷蔵庫に貼っておいて、同じ生産者が作った野菜を選んで買うこともあるんですよ。



黒田 益子さん(新町)



安全・安心な食材を提供

旬の新鮮な野菜が手に入るのが、地元生産者が運営する直売所や青空市です。しかも、輸送などのコストがかかっていない分、値段もお手ごろ。もちろん、「安く、おいしい」というだけではなく、

ありませぬ。農薬汚染などの問題に関心が高まるにつれ、より安全に、安心して食べられる食材を選ぶ消費者が増えています。一方、農家の皆さんも、生産者の名前を表示するなど、消費者の食に対する安全・安心意識に応えています。

☎ 農林振興室 63・7625



地元農家が作った旬の食材をご堪能ください!

地元で生産された食材を地元で消費する「地産地消」。その土地の気候、風土に合った「旬」の農作物を新鮮なうちに食べられる。ぜひたく。地元産の食材だと思っ

# 地元産旬の野菜を堪能しよう!



午前8時の開店直後、賑わいを見せる「JA伊賀南部ファーマーズマーケットほのぼの市場」オープンして3年目を迎えた青空市。野菜のほか漬物、味噌、パンなどの加工品も販売。新鮮・安全・安心な農産物や加工品を手に入れることができる場所になっています。

2ページで市内の青空市マップをご紹介します

# 青空市マップ

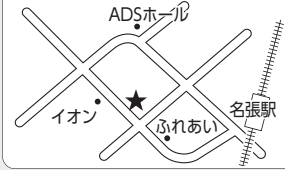
※ 天候などにより中止したり、売り切れ次第終了したりする場合があります。詳しくは農林振興室(☎63-7625)へお問い合わせください。



① JA伊賀南部ファーマーズマーケット  
ほのぼの市場  
開催日時/毎週火・木・土・日曜日  
午前8時～午後1時  
場所/夏見96



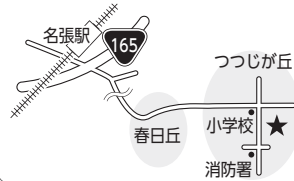
② ふれあい青空市  
開催日時/毎週火曜日  
午前9時～11時  
場所/丸之内73-2



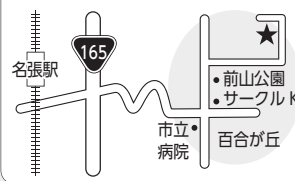
③ 黒田ふれあい市  
開催日時/毎週木曜日 午前7時～午前9時  
場所/黒田1416



④ ながき村おこし市  
開催日時/毎月第2・4日曜日  
午前10時～  
場所/つつじが丘北5-73-2



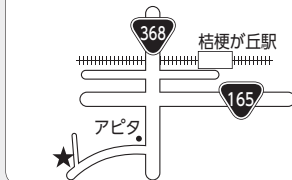
⑤ 名張しぜん市  
開催日時/毎週土曜日 ※第5土曜日は休み  
5～10月 午前8時～(1時間程度)、11～4月 午前9時～(1時間程度)  
場所/百合が丘東4-228



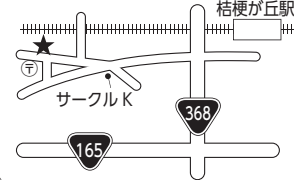
⑥ 土の香市場ハラペコあおむし  
開催日時/毎日 午前10時～午後6時  
場所/上小波田1797



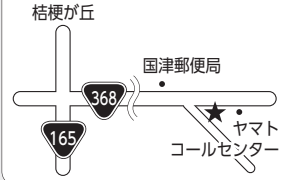
⑦ ひなち生き活き  
開催日時/毎週日曜日 午前9時～午前10時30分  
場所/下比奈知2358-1



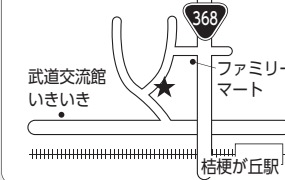
⑧ 朝一野菜ゆうきげんきや  
開催日時/毎週月曜日 午前9時～正午  
場所/蔵持町原出249-3



⑨ せいりゅうの里長瀬直売所  
開催日時/毎週金曜日  
午前9時30分～午後3時  
場所/長瀬1418



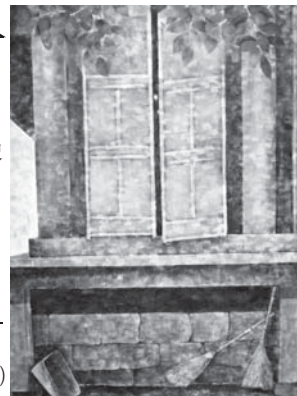
⑩ シルバーふれあい市  
開催日時/毎月第1・3日曜日  
午前9時～  
場所/蔵持町里2255-1



新市長賞  
喜傍松崎の如く  
新市長賞  
喜傍松崎の如く  
新市長賞  
喜傍松崎の如く

## 絵画の部

市長賞 「希望のひかり」 福永 禎子 (新田)  
議長賞 「祈る力」 信岡 和恵 (桔梗が丘5)  
教育委員会賞 「夜」 稲森 伸治 (安部田)  
おきつも文化賞 「輝く」 菊森 仁子 (伊賀市森寺)  
選考委員会奨励賞 「きつと明日は陽は昇る」 菊本 哲史 (桜ヶ丘)  
岡田文化財団賞 「深野眺望」 有森 誠子 (つつじが丘北1)



## 書道の部

市長賞 「幽居初夏雨霽」 青谷 博子 (梅が丘北2)  
議長賞 「白楽天詩」 東田 比佐子 (西原町)  
教育委員会賞 「白鳥省吾の詩」 村手 美紀 (桔梗が丘西2)  
おきつも文化賞 「西行の歌(祝歌)」 大久保 弘子 (新町)  
選考委員会奨励賞 「陶淵明之詩」 夏秋 幸代 (安部田)  
岡田文化財団賞 「牧水のうた」 上村 千賀代 (東町)

4部門に155点の応募  
第54回名張市美術展覧会が9月28日から10月2日まで総合福祉センターふれあい館で開催されました。審査結果の中から、上位6賞に選ばれた作品をご紹介します。  
岡文化生涯学習室 ☎63・7892

# 第54回市美術展覧会

## 美術工芸の部

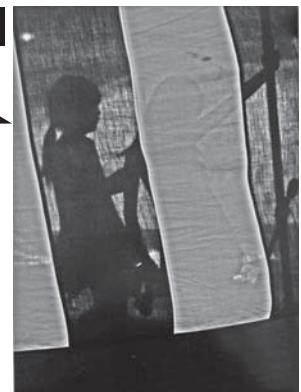
市長賞  
「香月夜(屏風仕立て)」  
龍川 実知



議長賞 「地殻変動」 八隅 了子 (つつじが丘北9)  
教育委員会賞 「石榴」 芝田 美智子 (つつじが丘北1)  
おきつも文化賞 「アーケードの賑わい」 西井 泰司 (梅が丘北3)  
選考委員会奨励賞 「スター(ペットカバー)」 山本 フク (安部田)  
岡田文化財団賞 「菊」 小野 啓子 (富貴ヶ丘4)

## 写真の部

市長賞 「影絵」 西山 壽一 (蔵持町里)  
議長賞 「今昔物語」 西山 孝義 (東田原)  
教育委員会賞 「思いを馳せて」 大中 義隆 (下比奈知)  
おきつも文化賞 「パパとくれんぼ」 大西 孝史 (美旗町藤が丘)  
選考委員会奨励賞 「夢模様」 小野 早苗 (つつじが丘南1)  
岡田文化財団賞 「決意の想い出」 有田 征司 (桔梗が丘4)



**宅地 鴻之台1番町134番1** 物件番号 **2**

最低価格 **1,344万円** 地積 **346.87㎡ (104.92坪)** **公共下水道** **都市ガス**

交通/鴻之台バス停徒歩約5分  
用途地域/第一種中高層住居専用地域  
建ぺい率/60%  
容積率/200%

**宅地 鴻之台1番町134番2** 物件番号 **3**

最低価格 **622万円** 地積 **182.01㎡ (55.05坪)** **公共下水道** **都市ガス**

交通/鴻之台バス停徒歩約5分  
用途地域/第一種中高層住居専用地域  
建ぺい率/60%  
容積率/200%

**宅地 緑が丘西1番1** 物件番号 **4**

最低価格 **273万円** 地積 **163.74㎡ (49.53坪)** **公共下水道** **都市ガス**

交通/緑が丘口バス停徒歩約11分  
用途地域/無指定  
建ぺい率/60%  
容積率/100%

**宅地 緑が丘西371番1** 物件番号 **5**

最低価格 **86万円** 地積 **70.48㎡ (21.32坪)** **公共下水道** **都市ガス**

交通/緑が丘口バス停徒歩約4分  
用途地域/無指定  
建ぺい率/60%  
容積率/100%

**宅地 夏見1910番10** 物件番号 **6**

最低価格 **842万円** 地積 **784.03㎡ (237.16坪)** **浄化槽設置要** **都市ガス**

交通/中川原(伊賀)バス停徒歩約8分  
用途地域/無指定  
建ぺい率/60%  
容積率/200%

# 市有地販売

価格を改定し、インターネットによる一般競争入札を実施します



関 管財室 ☎ 63-7336

◎入札参加申込と入札は、インターネットによる手続きが必要です。詳しくは、市ホームページをご覧ください。お問い合わせ先へ

## 入札手順 ① Yahoo! JAPAN ID を取得してください

インターネットによる一般競争入札は、ヤフー株式会社が提供するインターネット公有財産システムを利用して行いますので、参加するにはYahoo! JAPAN IDが必要になります。

## 入札手順 ② 入札参加申込をしてください

<仮申込> インターネットから仮申込を行います。

仮申込期間 10月24日(金)午後1時~11月11日(金)午後2時

<本申込> 仮申込を行った後、必要書類を提出し本申込を行います。本申込をしないと入札には参加できません。

申込 10月24日(金)から11月11日(金) (必着)までに(午前8時30分~午後5時15分/土・日曜日、祝日は除く)、市役所4階管財室へ必要書類を直接持参または郵送で提出してください。

## 入札手順 ③ 入札保証金を納付してください

宅地ごとに定めた入札保証金(最低価格の10%)を銀行振り込み、または、市役所4階管財室に直接持参のどちらかで納付してください。※11月24日(金)までに納付が確認できない場合、入札に参加できません。

## 入札手順 ④ 入札を行ってください

インターネットを使って入札を行います。

入札期間 11月28日(金)午後1時~12月5日(金)午後1時

※入札期間内に入札は一度のみ可能です。一度行った入札は、入札者の都合による取り消しや変更はできませんので、ご注意ください。

## 開札

日時 12月5日(金)午後1時~ 場所 市役所4階管財室

※開札後、落札者と契約を締結します。

**宅地 東町1740番1** 物件番号 **1**

最低価格 **1,317万円** 地積 **281.24㎡ (85.07坪)** **公共下水道** **都市ガス**

交通/名張駅徒歩約11分  
用途地域/第二種住居地域  
建ぺい率/60%  
容積率/200%

<ご注意> ▼物件番号1~6は上水道があります。 ▼物件番号2・3は高度地区。高さ15m以上の建築不可 ▼各物件の面積は、全て実測数量  
▼物件4、5は、今後、第1種低層住居専用地域を基本とした指定を予定。用途以外の建築を目的とした参加申込はできません。  
▼面積の坪換算は、1平方メートル=0.3025坪として算出し、小数点第3位以下を切り捨てて表示

## 国津の杜の行事

園はぐくみ工房あらかぎ ☎62-6920

**陶芸教室** 好評により磁土シリーズ継続!  
白磁の土で湯飲みコップを作りましょう。

日時 10月27日(木) 午前9時30分~正午

講師 角谷 英明さん 定員 10人

参加費 3,000円

持ち物 作業しやすい服装、タオル、エプロン

**電動糸ノコギリ体験教室** 初心者歓迎

オリジナル作品を作りましょう

日時 10月28日(金) 午前9時30分~正午

講師 長谷川 重峰さん

定員 10人 参加費 1,200円

持ち物 作業しやすい服装、タオル、軍手

**韓国料理教室** 本場メニューに挑戦!

温めん、ピリ辛から揚げ、ごまおこしなど

日時 10月29日(土) 午前9時30分~正午

講師 李 辰淑さん 定員 10人

参加費 1,300円

持ち物 エプロン、三角巾、タオル

申込 いずれも、10月26日(木)までに、電話で問い合わせ先へ ※先着順。参加者が少ない場合は中止。参加費には材料費を含む



**入札手順 ② 入札に参加してください**

入札対象となった物件の申込者には、入札日の前日までに入札参加保証金(最低制限価格の5%以上)を納めていただきます。  
 なお、申込者がお一人の場合は入札を行いません。申込者と最低制限価格での土地売買契約を締結します。入札参加保証金は不要です。

**入札日** 11月27日(日) **場所** 市役所4階401・402会議室  
 ・入札時間は、申込受付終了後、各申込者に連絡します。  
 ・開札は、入札終了後、入札者の立会いのもとで行います。  
 ・入札参加保証金については、落札された場合、売買代金に充当し、落札できなかった場合は返還します。  
 ※申し込みの無かった物件は、11月28日(月)から先着順により販売を開始します。郵送、電話による申し込みはできません。

**宅地** 希中央5番町112番 **物件番号** 17

最低価格 **1,293万円** 地積 **388.62㎡ (117.55坪)** 駅まで徒歩 **6分**

用途地域 / 第一種住居地域  
 建ぺい率 / 60%  
 容積率 / 200%

㊦…ガス ㊧…上水道 ㊨…下水道

**希中央を中心とする  
 宅地販売  
 保留地**

**価格を改定し、入札販売を実施します**

市では、希中央を中心とする宅地(保留地)の価格を改定し、入札販売を実施します。入札参加希望者は、受付期間内に所定の申込書に必要書類を添付のうえ、直接持参いただくか、郵送で提出してください。

**市街地整備室** ☎ 63・7784



11月5日(土)「とれたて!なばり(詳細は8ページ)」の会場内特設テントにおいて「販売案内会」を開催。希望者には現地案内も行います。

**入札手順 ① 入札参加申込をしてください**

**受付期間** 10月24日(月)～11月17日(日)  
 午前8時30分～午後5時15分(土・日曜日、祝日を除く)  
**受付場所** 市役所4階市街地整備室  
 ・申込方法や、物件の詳細など詳しくはお問い合わせください。  
 ・申込の様式は、市ホームページからも出力できます。

- ▼バントワラズパレード(12日午前9時30分～)、ステージイベント(13日午前10時～) [一の鳥居イベント広場]
  - ▼高校生のお店、手づくり市、フリーマーケット [榊町・中町・本町・上本町・柳原町]
  - ▼乱歩黒テンツの世界 [新町] ※12日午後6時30分～7時に乱歩作品を朗読
  - ▼能面展示、名張のまちの風景水彩画展 [宇流富志禰神社]
  - ▼歴史講演 [名張藤堂家邸] ※入館無料
  - ▼2011 近鉄ガス展 [産業振興センターアスピア]
  - ▼染織作品展示と手織り体験、ワンデイシェフ、喫茶 [やなせ宿]
  - ▼鉄道模型運転体験と写真展 [リバーナホール] など
- ◎詳しくは、11月12日(日)に新聞折込みするチラシをご覧ください。

**隠街道市と同時開催**

**障害者の文化教室開催事業**  
**みんなで楽しむ体験教室**

**日時** 11月12日(土)・13日(日) 午前10時～午後4時 ※13日は午後3時30分まで  
**場所** 総合福祉センターふれあい(丸之内)体験教室  
 ▼紙すきで、はがきを作ろう  
 ▼アレンジフラワー作り  
 ▼消しゴム作り ▼アロマせっけんづくり  
 ▼楽器体験「音楽で絆づくり」  
 ※材料がなくなった時点で終了  
**参加費** 100～500円 ※材料費として  
 ◎事前申込不要  
**団** 名張市ボランティア連絡協議会(石見)  
 ☎ 090-4404-3701

**ハート&ハートフェスタ**  
**「みんな友達」を開催**

**日時** 11月12日(土)・13日(日) 午前10時～午後4時 ※13日は午後3時30分まで  
**場所** 総合福祉センターふれあい(丸之内)  
**内容** ▼キッズコーナー(おもちゃ病院・折り紙教室・科学の不思議を体験しよう)  
 ▼近大高専によるエコランカー展示・体験コーナー  
 ▼障害者作業所のパン・クッキーの販売  
 ▼ステージ公演 ※歌、踊り、パフォーマンスをステージで発表する団体・個人を募集します。定員10組。参加費500円。詳しくは名張市ボランティア連絡協議会奥林(☎ 090-1566-3353)へ  
**団** 名張市ボランティア連絡協議会(石見)  
 ☎ 090-4404-3701

**宅地** 鴻之台2番町151番 物件番号 **39**

最低価格 **1,067万円** 地積 **352.68㎡ (106.68坪)** 駅まで徒歩**15分** 南向き**106坪**

用途地域/  
第一種住居地域  
(高度地区)  
建ぺい率/60%  
容積率/200%

**宅地** 東町3405番 物件番号 **19**

最低価格 **486万円** 地積 **320.81㎡ (97.04坪)** 駅まで徒歩**8分** 前面道路幅**16m**

用途地域/  
第二種住居地域  
建ぺい率/60%  
容積率/200%

**宅地** 鴻之台2番町163番 物件番号 **40**

最低価格 **650万円** 地積 **238.50㎡ (72.14坪)** 駅まで徒歩**15分** 高台角地

用途地域/  
第一種住居地域  
(高度地区)  
建ぺい率/60%  
容積率/200%

**宅地** 東町3414番 物件番号 **20**

最低価格 **870万円** 地積 **179.72㎡ (54.36坪)** 駅まで徒歩**9分** 4車線25m道路沿

用途地域/  
第二種住居地域  
建ぺい率/60%  
容積率/200%

**宅地** 希中央3番町62番 物件番号 **50**

最低価格 **1,880万円** 地積 **363.15㎡ (109.85坪)** 駅まで徒歩**12分** 平坦地

用途地域/  
第二種低層住居  
専用地域  
建ぺい率/50%  
容積率/150%

**宅地** 希中央2番町70番 物件番号 **24**

最低価格 **1,045万円** 地積 **213.45㎡ (64.56坪)** 駅まで徒歩**10分**

用途地域/  
第一種住居地域  
建ぺい率/60%  
容積率/200%

<ご注意> ▼各物件の面積は、全て実測数量。面積の坪換算は、1㎡=0.3025坪として算出し、小数点第3位以下を切り捨てて表示  
▼駅とは、近鉄名張駅を指し、徒歩による所要時間は、不動産公正取引協議会の表示規約に基づき、道路距離80mにつき1分間を要するものとして算出  
▼現状有姿での引き渡しとなりますので、事前に現地をご確認ください。  
▼建築業者の指定や建築工期などの条件はありません。  
▼各物件にはそれぞれに都市計画の用途地域が設定されています。都市計画法、建築基準法などの各種法令などの規制を受けます。  
▼上下水道申し込みの際には、管口径別の加入金やメーター取付費のほか「水資源施設負担金」が必要となります。

**宅地** 希中央1番町11番 物件番号 **31**

最低価格 **8,983万円** 地積 **1820.01㎡ (550.55坪)** 駅まで徒歩**10分** 商業地域**550坪**

用途地域/  
商業地域(準防火地域)  
建ぺい率/80%  
容積率/400%

「第6回隠街道市」を開催

日時 11月12日土・13日日  
午前9時30分～午後3時30分  
名張地区まちづくり推進協議会 64-2605

スタンプラリー(景品あり)  
怪人20面相が、会場のあちこちらに出現!

松阪しょんがい音頭…名張藤堂家の飛び地があった出間村(現在の松阪市)は、水利が不便で生活が苦しかった。代官であった福井文右衛門は、この生活苦を救うため神宮所管の神社内に、村人に命じて水路を一夜で完成させ、神宮領侵犯の責任を取って自害しました。村人は、文右衛門の人徳をしのび、「松阪しょんがい音頭」でその功績をたたえています。

内容[場所]  
▼第2回隠街道市  
ダンスパフォーマンスまつり  
(12日午前10時～)  
[中町一の鳥居イベント広場]  
▼夜の街道市行灯展示  
[新町・本町・鍛冶町]  
※12日午後5時～8時に点灯。行灯には小学生が東日本大震災への思いを書いた短冊を貼りつけます。  
▼松阪市無形民族文化財  
「松阪しょんがい音頭」と踊り  
(13日)[宇流富志禰神社]  
※当日は、松阪市の100人と名張音頭保存会の皆さんがイオン名張店から宇流富志禰神社までパレード。神社には午後2時ごろ到着した後、境内で踊りを披露します。

「今どきの…」

先日、買物をしようとスーパーに一人で出かけたときのことでした。

カート置き場でカートを引き出そうとしたのですが、どうしたのかガツツリはまっていて動きません。何とか外そうと「うーん」と力を込めるのですが、ビクともしません。

「あきらめて別のカート置き場に行こうか…」と思ったそのとき、入口から、二十歳前後の男性が三人、身振り手振りを交えて楽しそうに、大きな声で話しながら入ってきました。

見るからに「今どきの若者」らしいファッション。髪の毛もカラフルで、「こういう若い子はちよっと苦手だな」と、彼らの姿を見るなり頭

の中で瞬時に判断。目をそらし、引き続きカートを引っ張るといふ行動を選択しました。彼らがわたしの横を通り過ぎるまさにそのときでした。三人の中でひと際にぎやかだった男性が、「取れる?」と言つたり、カートをグツと引っ張り出して、「はい、どうぞ」とわたしの手元に。突然のことで「えっ?」と一瞬頭が真っ白になりましたが、すぐにわねに返り「あ、ありがとう!」と頭を下げました。

三人はニコツとほほ笑むと何事



～人権尊重をくらしのなか～  
ご意見・ご感想は人権啓発室(☎63-7909)へ



もなかったかのように店内に消えていきました。わたしは去っていく三人組の後ろ姿をボーッと見送っていました。

わたしの中には「今どきの若者は何事にも無関心だろ?」「若者がグループでいるとか怖い感じがする」という思い込みや偏見に基づいた「今どきの若者像」がありました。わたしが「苦手だなあ」と彼らに対して心を閉ざしたその瞬間、

彼らは「あれっ?困ってんのかな」とわたしの状況に心を留めて、カートを取り出してくれたのです。それも本当にさりげなく。このさりげなさには心の底からにじみ出るやさしさなのでしょう。カートを取り出してくれたこともそうですが、それ以上にわたしの思い込みや偏見に気付かせてくれたことに感謝の気持ちで一杯になりました。

彼らのようなやさしさを持つ人でありたいな、と心から感じた出来事でした。

「青色申告決算・年末調整説明会」を開催

■所得税の青色申告決算等説明会

個人青色申告者の決算についての説明  
日時 11月22日(日) 午前10時～正午  
対象 個人青色申告者  
○平成23年分青色申告決算書用紙は、確定申告書用紙などに同封して送付されます。  
※過去に電子申告した人には確定申告書用紙、青色決算書用紙を送付しません。いずれの用紙も国税庁ホームページから出力可

■年末調整説明会

源泉徴収義務者の年末調整方法についての説明  
日時 11月22日(日) 午後1時30分～3時30分  
対象 法人・個人白色申告者

◎いずれも会場は武道交流館いきいき(蔵持町里)です。

☎ 上野税務署 青色申告…☎ 21-0289  
法人・年末調整…☎ 21-0953

市の封筒へ掲載する 広告を募集します

封筒使用期間 平成24年1月1日(祝)から1年間  
募集広告枠 市の共通封筒の裏面 ※総合窓口センターなどに設置の封筒を除く  
▼角形2号…6枠(縦60mm×横110mm) 印刷予定枚数33,000枚  
▼長形3号…4枠(縦35mm×横100mm) 印刷予定枚数110,000枚  
掲載料 角形2号(裏面)…45,000円/1枠  
長形3号(裏面)…60,000円/1枠  
募集期間 10月26日(日)～11月9日(日)  
※掲載に適さないとと思われるものはお断りする場合があります。掲載基準など詳しくは、市ホームページをご覧ください。お問い合わせ先へ。申込多数の場合は抽選  
☎ 出納室 ☎ 63-7827

不活化ポリオワクチンの導入は平成24年度末を予定

現在、ポリオワクチンの接種は、ウイルスの病原性を弱めてつくった生ワクチンを利用しています。厚生労働省は、ウイルスを殺してつくった不活化ポリオワクチンの導入を迅速に行いますが、導入は早くても平成24年度末を予定しています。  
ポリオワクチンを接種せずに様子を見る人が増えると、免疫をもたない人が増え、ポリオの流行が起きる危険性があるため、厚生労働省では不活化ポリオワクチンを導入するまで、接種を待つことをおすすめしていません。

☎ 健康支援室 ☎ 63-6970

「チャレンジ!いがうえの創業塾」受講生募集

日時 11月19日(土)・26日(土)、12月3日(土) 午前9時30分～午後4時30分  
場所 上野商工会議所ホール(上野産業会館2階/伊賀市上野丸之内)  
対象 起業を目指すサラリーマン・OL・主婦・学生、創業して間もない人、既に事業をされている人で、経営の基本を学びたい人、起業に関心のある人など  
定員 20人 受講料 3,000円  
申込 11月11日(金)までに電話で問い合わせ先へ  
☎ 上野商工会議所 ☎ 21-0527

11月1日は計量記念日です

計量は生活のあらゆる分野の基盤です。三重県計量協会名張支部は、計量法に基づいた適正な計量の普及を目的に活動しています。  
計量器の販売修理事業者の皆さんを対象に、部会員を随時募集中です。  
☎ 三重県計量協会名張支部事務局(商工観光室内) ☎ 63-7648

子ども支援センター かがやき催物

開館時間 午前9時30分～午後5時  
※日・月曜日、祝日(月曜日が祝日のときは翌日休館)、年末年始は休館  
▼「はじめて広場」11月11日(金) 午前10時30分～  
☆「かがやき」を利用したことがない人は、気軽にご参加ください。  
▼親子で遊ぼう 11月18日(金)…缶太鼓を作って音楽会(材料費20円)、11月26日(土)…かがやき劇場 ※いずれも午前10時45分～  
☎ 子ども支援センターかがやき(桔梗が丘53) ☎ 67-0250

リバーナホール催物

【イオン名張店3階】  
☎ 商工観光室 ☎ 63-7648  
■秋季絵画作品展(チャリティー展)  
日時 11月3日(祝)～6日(日) 午前10時～午後6時(初日は正午から最終日は4時30分まで)  
主催 名張市美術作家協会  
■第四回和人形二人展「優」  
日時 11月18日(金)～20日(日) 午前10時～午後6時(最終日は4時まで)  
主催 和人形二人展  
■フォトクラブ写楽10周年記念展  
日時 11月25日(金)～27日(日) 午前10時～午後6時(最終日は5時まで)  
主催 フォトクラブ写楽  
◇リバーナホール利用のご案内◇  
使用用途 展示・発表会・会議・研修会場など  
使用時間 午前10時から午後10時まで ※詳しくは、問い合わせ先へ

## 伊賀地域二次救急実施病院

### 【小児科以外の診療科】

11月

健康福祉政策室 ☎63-7579

#### 実施時間帯

- ◆平日…午後5時～翌日午前8時45分
- ◆土・日曜日、祝日…午前8時45分～翌日午前8時45分
- ※ただし、岡波総合病院は、月曜日…午後5時～翌日午前9時/第2・4日曜日、祝日…午前9時～翌日午前8時45分
- ◆平日昼間午前8時45分～午後5時は、名張市立病院で二次救急を実施

日	月	火	水	木	金	土
		1	2	3	4	5
		上	名/岡	10	上	名
6	7	8	9	10	11	12
名	岡	名	名/岡	名	上	上
13	14	15	16	17	18	19
岡	岡	上	名/岡	名	上	名
20	21	22	23	24	25	26
名	岡	名	名/岡	名	上	上
27	28	29	30			
岡	岡	上	名/岡			

☆みえ子ども医療ダイヤル(☎ # 8000)…子どもの急病やケガの無料相談(毎日午後7時30分～11時30分)

☆三重県救急医療情報センターコールセンター(☎64-1199)…24時間体制で受診可能な医療機関を紹介

名張市立病院(☎61-1100)

◆救急車での搬送以外は必ず事前にご連絡ください。

上野総合市民病院(☎24-1111)

◆開業医・応急診療所の紹介、救急車での搬送のみ受け入れ

岡波総合病院(☎21-3135)

◆救急車での搬送以外は必ず事前にご連絡ください。

◎受け入れ対象は、重症患者です。実施日以外は救急受け入れを行いません。

◎名張市立病院小児科の時間外の二次救急は、市立病院の二次救急実施日に実施

◎岡波総合病院小児二次救急は、かかりつけ医、または、応急診療所の紹介、救急車での搬送による入院が必要な重症患者の場合のみ受け入れを行います。受診後は必ず入院となります。



### 子育て講演会・家庭教育講座「伝承の子育てに学ぶ」を開催

開催日 11月21日(月)

場所 こども支援センターかがやき(桔梗が丘西3)

講師 平林 智子さん(滋賀わらべの会代表)

参加費 無料

▼午前の部(午前10時30分～11時30分)

演題 「わらべうたは子育ての知恵」

対象 8ヵ月までの乳児と保護者

定員 10組 ※先着順

▼午後の部(午後1時～2時30分)

演題 「人を育てる唄」

対象 子育て支援者

定員 30人 ※先着順



申込 10月25日(日)から11月12日(日)までに(午前9時30分～午後5時/日・月曜日、祝日を除く)、電話で問い合わせ先へ

☎ こども支援センターかがやき

☎ 67-0250



### 10月からの支給額など子ども手当が変わりました

1人あたりの月額支給額 ▼3歳未満…15,000円 ▼3歳～小学6年生…10,000円(第1・2子)、15,000円(第3子以降) ▼中学生…10,000円

支給月 平成24年2月(10～1月分)、6月(2・3月分)

◎今までの子ども手当を受け取っていた人も含め、支給対象者は、認定請求書の提出が必要です。※対象と思われる世帯には11月上旬に通知します。詳しくは問い合わせ先へ

☎ 子育て支援室 ☎ 63-7594



### 10月29日(土)は、「証明書等自動交付機」を休止します

■証明書等自動交付機(市役所北玄関、近鉄名張駅東口・桔梗が丘駅南口に設置)は、市庁舎設備点検による停電のため、

10月29日(土) 終日休止

☎ 総合窓口センター ☎ 63-7440



### 「認知症のひとと家族の会」伊賀地区つどい・交流会

認知症を介護する家族がつらさを抱え込んでしまわないように情報交換の場、近況報告の場を設けます。ぜひご参加ください。

日時 11月16日(水) 午後1時30分～4時

場所 総合福祉センターふれあい(丸之内)

対象 認知症に関心のある人

参加費 500円 ※認知症本人は無料。家族の会会員は100円

◎申込不要。認知症本人が参加する場合は、事前に問い合わせ先へ

☎ 「認知症のひとと家族の会」三重県支部

世話人(中村) ☎ 090-6615-8917



### 親族後見人などのための「後見活動支援講座」

日時 11月19日(土) 午後1時30分～3時

場所 上野ふれあいプラザ3階(伊賀市上野中町)

テーマ 遺言について

講師 岸立馬さん(上野公証役場公証人)

対象 市内または伊賀市在住の被成年後見人もしくは成年後見人 参加費 無料

申込 11月11日(日)までに電話やファクスなどで問い合わせ先へ

☎ 伊賀地域福祉後見サポートセンター

☎ 21-9611 ☎ 26-0002



### 第1回「教育フォーラムin Nabari」を開催

～夢をはぐくみ、心豊かでいきいきと輝く「ばりっ子」をめざして～

学校、家庭、地域社会が連携・協働して子どもたちの教育にかかわり、市が市民の皆さんと一体となって目指す教育の実現に向けて取り組めるよう、教育フォーラムを開催します。

日時 11月23日(木) 午後1時～5時

場所 アドバンスコープADSホール(松崎町)

内容 ▼小学校のクラブ活動や名張の伝統文化の発表

▼「名張市子ども教育ビジョン」の説明

▼映像などによる教育実践発表

学校生活の様子、児童・生徒の活動発表

▼パネルディスカッション「名張市の目指す子どもの教育」

コーディネーター 山田 康彦さん(三重大学教育学部教授)

パネリスト 名張市長、小中学校代表、幼稚園・保育所(園)代表、保護者代表、学校支援の地域代表、学識経験者

※会場からご意見をいただく時間を設ける予定です。

☎ 教育総務室 ☎ 63-7849



参加費無料  
申込不要



☎ 旧細川邸 やなせ宿 ☎ 62-7760

☆第4回やなせ宿自然観察教室

日時 10月29日(土) 午前9時～正午

※小雨決行。雨天時は、やなせ宿和室で学習

観察場所 やなせ宿周辺

内容 ネイチャークイズラリー(自然観察とビンゴゲーム※景品有り)

講師 加納 康嗣さん、伊賀自然の会の皆さん

定員 30人 ※先着順

参加費 100円(保険料など)

申込 10月27日(木)までに電話で問い合わせ先へ

◎動きやすい服装でお越しください。小学3年生以下は保護者同伴

次号予告 児童虐待防止推進月間(次号は11月6日発行) 10月30日回は休刊!

# とれたて! なばり2011

“地産地消とスローライフ”“都市と農村の交流”“食の安全・安心”“防火防災意識の普及”をテーマに、さまざまな催しが繰り広げられます。

☎ 農林振興室 ☎ 63-7625



**日時** 11月5日(土)・6日(日) 午前9時30分～午後3時30分

※雨天決行

**場所** 市役所市民広場、1階市民ロビー、消防本部広場ほか

◎車で来場いただく場合は、市役所駐車場と総合体育館駐車場をご利用ください。会場と総合体育館駐車場との間でシャトルバスを運行します。

## ●農業コーナー

- ▼産直野菜、花(シクラメンなど)、ぶどう、こんにゃく、みそ、赤飯、漬物などの販売
- ▼市民農園収穫祭(5日のみ)  
野菜・苗を配布、もちの振る舞い

## ●林業・緑化コーナー

- ▼木工製品、家具、銘木、植木、しいたけ、葉牡丹の寄せ植えなどの販売
- ▼緑の募金

## ●JAまつり

- ▼農産物品評会  
※出品された野菜などは購入できません。(5日予約、6日販売)
- ▼産直野菜・みかん・りんご・海産物・生産資材の販売、ポン菓子無料配布
- ▼農機具の展示販売
- ▼伊賀米キャンペーン(サンプル米無料配布)
- ▼ファーマーズマーケットの啓発
- ▼特別価格での玉子販売(6日)



## ●ステージイベント

- 5日**
- 午前10時30分 式典
  - 午前11時～ シルバー元気体操披露
  - 午前11時30分～ 市民ステージイベント
  - 午後1時30分～ 桔梗が丘保育園幼年少消防クラブ演技
  - 午後2時10分～ ローカルヒーローショー
- 6日**
- 午前10時～ シルバー元気体操披露
  - 午前10時30分～ 市民ステージイベント
  - 午前11時～ 大和幸司歌謡ショー
  - 午前11時45分～ モンキー犬活動紹介
  - 午後1時30分～ 農産物品評会表彰式、農産物ゲーム

## ●ゆとりフェスティバル(5日)

- 勤労者による地域づくり促進事業
- ▼模擬店(たこやき、焼きそば、フランクフルト、ジュース)
  - ▼ピエロの風船パフォーマン
  - ▼木工教室

## ●消防フェスティバル(5日)



- ▼消防車両の展示
- ▼放水・レンジャー体験
- ▼はしご車と網引き
- ▼消防団活動PR、防火ポスター展示
- ▼防火・防災コーナー、119ショップ(バザー)
- ▼アンシンダー・アンシンダーL出動

## ●バイオマスの展示 木質ペレットストーブ他

## ●障害者アグリ雇用推進事業の紹介

## ●同時開催イベント

- ▼名張の物産販売(両日)
- ▼消費生活に関する講演会(5日)
- ▼猟友会による猪汁とシカ焼肉の振る舞い・アンケート(6日)
- ▼近大高専によるロボット展示(5日)、エコランカー展示(6日)

## 11月の献血

☎ 地域医療室 ☎ 63-6970

日時 11月5日(土) 午前9時30分～午後零時30分・午後1時30分～3時30分 場所 市役所(とれたて!なばり会場内)

日時 11月9日(水) 午後2時～4時 場所 イオン名張店(元町)

広告

広告

# お庭のお手入れ お任せください!!

空き地の  
草引き

剪定

消毒  
施肥

何でも  
ご相談  
下さい

芝貼り  
及び管理

空き地及び  
畦の草刈り

見積無料

お気軽に  
お電話を ☎0595-21-9823

INAX 株式会社 INAX 総合サービス  
上野事業所 伊賀市三田1030



私たちは町のサポーター!



**バス日記**  
「地元住民密着バス」  
私共はコミュニティバスをほし学校  
のクラブ送迎や工業団地内のシャトル  
バス運行等、企業・学生様の送迎を中  
心バスを運行しております。  
また、バス会社では珍しい着地型旅  
行の企画もしております。  
もちろん送迎の日帰り空道一日の  
温泉旅行等にも利用頂いております。  
すべてお気軽にお問合せ下さい。

名張エフバス <お問合せ先>  
TEL.0595-62-7216  
三重県名張市蔵持町原出522-8  
営業時間：平日9～17時 土曜日9～12時  
HP: http://nabari-f-bus.com/

**近大高専(公開講座)学生募集**

■近大高専 第5回市民公開(土曜)講座のご案内(どなたでも。無料)

開催場所 近畿大学工業高等専門学校 1号館 大教室

申込方法 メール、FAXまたはハガキで、「住所、氏名、電話番号、第5回希望」を記載の上お申し込み下さい。(当日参加可/電話可)

日時 10月29日(土) 13:30～15:30

テーマ1 「ひと」と「社会」を再考する—現代の「無縁社会」が意味するもの

戸上宗賢(龍谷大学名誉教授・宗教法人玉瀧寺顧問・客員教授)

現代人にとってのフツ

中子統雄(名張商工会議所副会頭・㈱アドバンスコープ会長)

■市民公開(金曜)講座も実施しています。詳しくは本校HPをご覧ください。

■第6回オープンキャンパス  
開催日時 11月12日(土) 10:00～16:00 その他の日も随時見学できます。

近畿大学工業高等専門学校  
〒518-0459三重県名張市春日丘7番町1番地 ☎ (0595)41-0111 Fax (0595) 62-1320  
E-mail: jimbu@kctc.ac.jp \*詳細はHPで http://www.ktc.ac.jp/