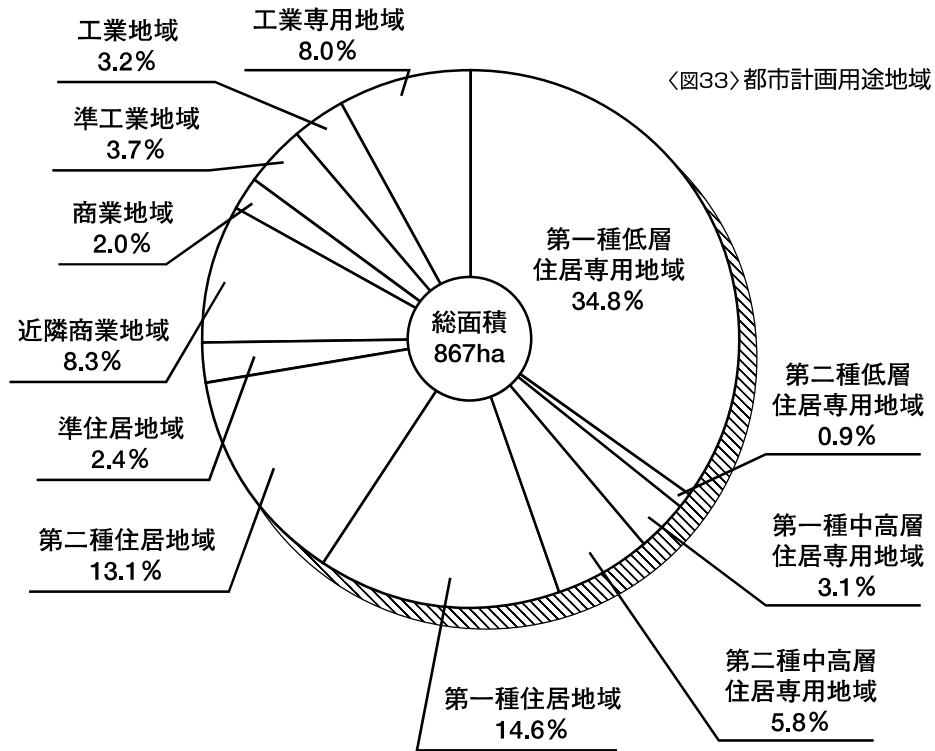
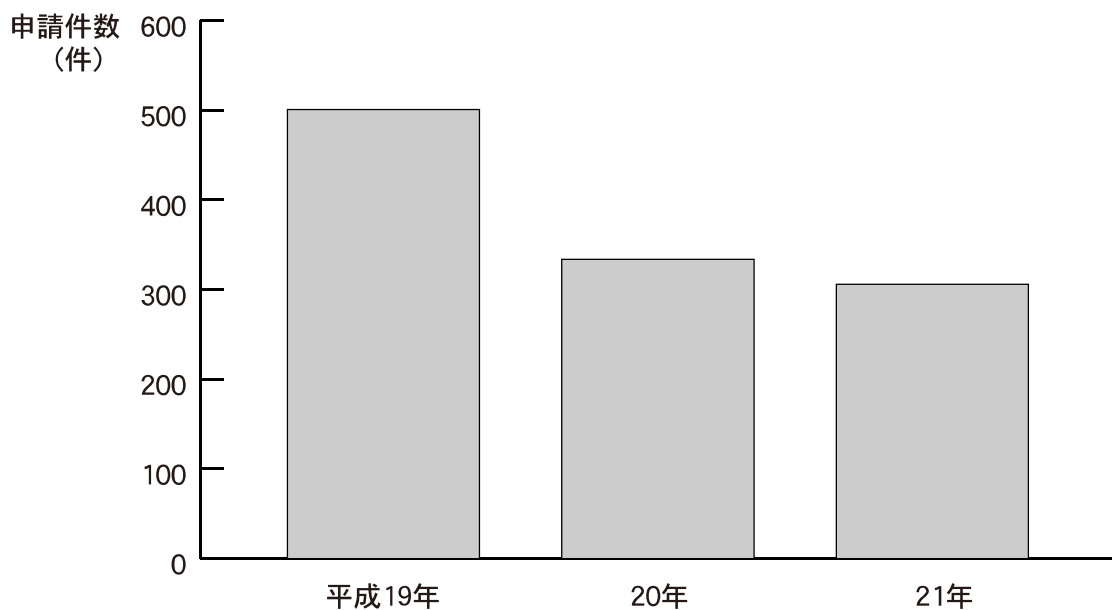


# 11. 建設



11.

〈図34〉建築確認件数の推移



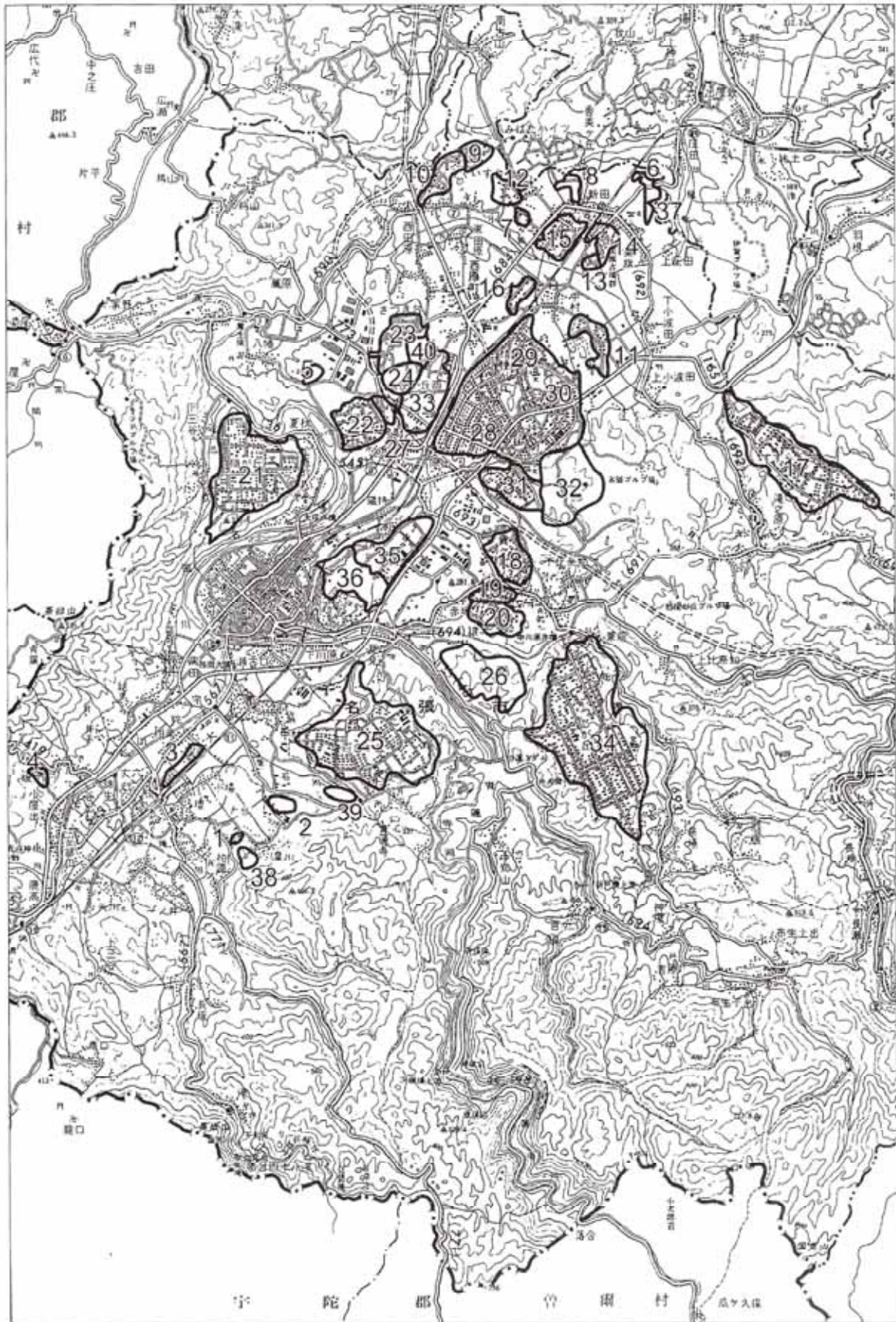
## 92.住宅地開発状況(50区画以上)

平成23年1月1日現在

No.	開発団地名	開発区域(新町名)	開発面積(m <sup>2</sup> )	計画区画数	工事着手年月	工事完了年月	世帯数	入居率(%)
1	横山団地	赤目町檀	18,089	63	S51.12	S55.6		0.0%
2	星川団地	赤目町すみれが丘	45,641	151	S56.7	S57.6	89	58.9%
3	赤目ハイツ	赤目町新川	85,777	250	S50.1	S52.6	290	116.0%
4	四季が丘	安部田	31,877	124	S47.	—		0.0%
5	夏秋台ハイツ	夏秋	29,234	112	S46.7	S48.3		0.0%
6	緑が丘(1期)	新田	10,389	75	S47.11	S48.3		0.0%
7	エクセルハイツ(1期)	新田	39,651	105	—	S50.9		0.0%
8	グリーンハイツ	新田	51,511	159	—	S44.7		0.0%
9	うぐいす台1期	東田原	95,210	309	—	S47.		0.0%
10	うぐいす台2期	東田原、西田原	119,991	328	—	S50.9		
11	桔梗が丘青葉台	美旗町池の台東、池の台西(池の台)	160,545	426	S52.9	S54.12	354	83.1%
12	名張青葉台	美旗町藤が丘	68,518	269	S57.12	S58.12	178	66.2%
13	御幸団地	美旗町中1番	14,692	66	S47.	—	} 300	98.0%
14	名張美旗駅前団地	美旗町中1番	61,299	240	S51.2	S53.11		
15	みはた団地	美旗町中2番~3番	198,100	608	S52.10	—		
16	希望ヶ丘桜苑	美旗町南西原(敷島住宅)	117,058	287	S51.6	S54.11	274	95.5%
17	すずらん台	すずらん台東1~5番町 すずらん台西1~4番町	927,206	2,386	S53.8	S55.12	1,491	62.5%
18	富貴ヶ丘1期	富貴ヶ丘1~3番町	258,958	864	S45.5	S47.5	502	58.1%
19	富貴ヶ丘2期	富貴ヶ丘4番町	116,775	323	S49.4	S50.7	318	98.5%
20	富貴ヶ丘3期	富貴ヶ丘5~6番町	239,775	589	S55.6	S57.3	519	88.1%
21	梅が丘	梅が丘北1~5番町 梅が丘南1~5番町	971,400	2,600	S58.1	S62.6	2,323	89.3%
22	緑が丘	緑が丘東、中、西	331,712	1,084	S47.3	S48.4	829	76.5%
23	さつき台	さつき台1~2番町	244,404	672	S49.10	S54.6	471	70.1%
24	桔梗が丘紫野住宅地	桔梗が丘西6番町	74,735	191	H 3.11	H 6.2	190	99.5%
25	百合が丘	百合が丘東1~9番町 百合が丘西1~6番町	1,563,879	2,860	S53.10	H 2.8	2,458	85.9%
26	春日丘住宅地	夏見・下比奈知・中知山	661,489	1,003	H 5.9	H12.4	296	29.5%
27	蔵持町里団地	桔梗が丘西1番町(桔梗西)	57,381	179	S52.1	S53.5	141	78.8%
28	桔梗が丘1~5工区	桔梗が丘	1,432,372	} 3,718	S40.3	S47.10	} 3,712	99.8%
29	桔梗が丘7-1工区	桔梗が丘	425,800		S48.5	S50.5		
30	桔梗が丘7-2工区	桔梗が丘	165,035		S54.2	S56.5		
31	桔梗が丘南6-1工区	桔梗が丘南1~4番町	293,584	620	S51.6	S52.10	617	99.5%
32	桔梗が丘6-2工区	桔梗が丘	800,000	1,210		計画中		
33	桔梗が丘西8工区	桔梗が丘西2~5番町	454,955	1,030	S61.4	H 3.6	742	72.0%
34	つつじが丘	つつじが丘北1~10番町 つつじが丘南1~8番町	1,897,734	4,668	S51.2	S54.5	3,901	83.6%
35	中央東地区	鴻之台1~5番町	455,893	772	S56.11	S62.3	688	89.1%
36	中央西地区(希中央)	蔵持町芝出の一部、桜ヶ丘の一部、 平尾の一部、東町の一部、夏見の一部	421,600	990	H 8.5	H20.2	340	34.3%
37	(仮称)名張住宅地	新田字女郎塚、字中川原				計画中	止	
38	(仮称)赤目パークシティー	赤目町檀 赤目町星川					”	
39	(仮称)青蓮寺住宅地	青蓮寺字長小谷(南百合が丘)	87,201	217	H 8.1	H 9.5	156	71.9%
40	グリーンビュー 桔梗が丘住宅地	桔梗が丘西7番町	33,782	104	H 9.5	H10.7	103	99.0%
			<b>造成済合計</b>	<b>12,263,252</b>	<b>28,442</b>		<b>21,855</b>	<b>76.8%</b>
			<b>造成中合計</b>	<b>0</b>	<b>0</b>			
			<b>計画中合計</b>	<b>800,000</b>	<b>1,210</b>			
			<b>総計</b>	<b>13,063,252</b>	<b>29,652</b>		<b>21,855</b>	<b>73.7%</b>

資料:建築開発室

〈図35〉住宅地の開発状況



## 93.市内道路状況

平成21年4月1日現在

区分	道路延長(km)	舗装延長(km)	舗装率(%)	改良済延長(km)	改良率(%)
国道	31.4	31.4	100.0	28.2	89.9
県道	87.8 (主要地方道30.5703) (一般地方道57.1866)	87.8 (主要地方道30.5703) (一般地方道57.1866)	100.0	46.5 (主要地方道24.3629) (一般地方道22.0896)	52.9 (主要地方道79.7) (一般地方道38.6)
市道	793.7	504.0	63.5	388.1	48.9
計	912.9	623.2	68.3	462.8	50.7

\*延長は、実延長で計算。

資料:維持管理室

## 94.都市計画道路の状況

平成22年4月1日現在

名称	計画決定			施行済 延長	概成済 延長	計画決定 (変更) 年月日	備考
	延長m	幅員m	車線数				
国道165号線	約 12,020	16	2	2,210	9,810	H20. 4.25	
国道368号線	約 7,150	20	4	2,440	4,710	H20. 4.25	
黒田西原町線	約 5,960	12	2	2,350	3,040	H12. 1.28	広場 1,800 m <sup>2</sup>
名張駅桔梗が丘線	約 4,900	16	2	4,900	0	H20. 4.25	広場 3,300 m <sup>2</sup>
下川原柏原線	約 2,870	16	2	0	0	H20. 4.25	
桔梗が丘西田原線	約 3,470	16	2	1,260	2,210	H20. 4.25	
桔梗が丘中央線	約 2,020	16	2	2,020	0	H20. 4.25	広場 5,800 m <sup>2</sup>
赤坂夏秋橋線	約 2,600	14	2	1,720	250	H20. 4.25	
東町中川原線	約 2,170	25	2	920	0	H20. 4.25	
本町夏秋線	約 3,590	14	2	950	1,640	H14. 1.29	
平尾南町下比奈知線	約 5,750	12	2	1,170	0	H20. 4.25	広場 4,100 m <sup>2</sup>
朝日町鍛冶町線	約 890	16	2	330	100	H20. 4.25	
広坊中村線	約 730	16	2	0	0	H20. 4.25	
中の切猿喰線	約 560	16	2	560	0	H20. 4.25	
下比奈知線	約 680	12	2	0	0	H20. 4.25	
平尾朝日町線	約 1,350	12	2	1,350	0	H20. 4.25	
名張駅赤目線	約 4,275	12	2	0	0	H20. 4.25	広場 4,000 m <sup>2</sup>
結馬長屋池線	約 1,050	12	2	0	0	H20. 4.25	
平尾中央公園線	約 1,610	12	2	1,610	0	H20. 4.25	
平尾蔵持線	約 1,050	12	2	1,050	0	H20. 4.25	
名張駅東西連絡線	約 70	4		70	0	S63. 7.25	
合計	約 64,765			24,910	21,760		

資料:都市計画室

## 95.都市計画用途地域

平成22年4月1日現在

種類	面積 ha	建築物の延べ 面積の敷地面積 に対する割合	建築物の建築 面積の敷地面積 に対する割合	建築物 の高さ の限界	構成比(%)
第一種低層 住居専用地域	302	10/10以下	5/10以下	10m	34.8
第二種低層 住居専用地域	8	15/10以下	5/10以下	12m	0.9
第一種中高層 住居専用地域	27	20/10以下	6/10以下	—	3.1
第二種中高層 住居専用地域	50	20/10以下	6/10以下	—	5.8
第一種住居地域	127	20/10以下	6/10以下	—	14.6
第二種住居地域	114	20/10以下	6/10以下	—	13.1
準住居地域	21	20/10以下	6/10以下	—	2.4
近隣商業地域	16	20/10以下	8/10以下	—	1.8
	56	30/10以下	8/10以下	—	6.5
小計	72			—	8.3
商業地域	17	40/10以下	8/10以下	—	2.0
準工業地域	32	20/10以下	6/10以下	—	3.7
工業地域	28	20/10以下	6/10以下	—	3.2
工業専用地域	69	20/10以下	6/10以下	—	8.0
合計	867				100.0

資料:都市計画室

## 96.市営住宅構造別戸数

平成23年1月1日現在

団地別	総数	木造	耐火構造・簡易耐火構造
総計	277	48	229
丈六町	2	2	—
栄朝日町	2	2	—
新柏夏徳平東比一	8	8	—
新田原見	2	2	—
柏原見	4	4	—
夏徳平	61	30	31
徳平	45	—	45
平尾	6	—	6
東田原	25	—	25
比奈知	18	—	18
一ノ井	38	—	38
中川原	56	—	56
一ノ井改良	10	—	10

資料:営繕住宅室

### 97.地区別建築確認申請件数及び主な団地別 建築確認申請件数(再掲)

各年3月31日現在

地区名	平成19年	平成20年	平成21年
総数	501	334	306
名張	28	23	10
希央台	32	20	25
鴻之台	13	11	7
蔵持	46	15	30
梅が丘	22	12	11
薦原	13	9	8
美旗	46	46	39
比奈知	10	5	1
富貴ヶ丘	21	13	10
すずらん台	16	14	10
つつじが丘	34	24	22
春日丘	42	23	15
錦生	10	6	3
赤目	21	5	13
箕曲	29	19	18
百合が丘	28	19	20
国津	4	2	2
桔梗が丘	42	36	34
桔梗が丘南	5	4	4
桔梗が丘西	39	28	24
(再掲)			
希央台	32	20	25
鴻之台	13	11	7
梅が丘	22	12	11
緑が丘	8	7	10
さつき台	5	1	1
美旗町中	8	10	6
池の台	3	0	3
南西原	2	7	8
すずらん台	16	14	10
富貴ヶ丘	21	13	10
つつじが丘	34	24	22
百合が丘	28	19	20
桔梗が丘	86	68	62
春日丘	42	23	15

資料:建築開発室

## 98.家屋の評価に関する状況

各年1月1日現在

区分		年	平成18年	19年	20年	21年	22年
木造	棟数		34,571	34,672	34,827	34,965	<b>35,042</b>
	床面積 (m <sup>2</sup> )		2,985,086	3,014,885	3,041,438	3,073,027	<b>3,091,410</b>
	評価額 (千円)		66,592,232	68,754,381	70,781,060	64,815,692	<b>66,340,931</b>
非木造	棟数		11,664	11,772	11,908	11,996	<b>12,128</b>
	床面積 (m <sup>2</sup> )		2,264,719	2,283,181	2,334,770	2,349,029	<b>2,388,739</b>
	評価額 (千円)		79,570,956	81,090,652	84,752,074	81,663,222	<b>84,828,149</b>
合計	棟数		46,235	46,444	46,735	46,961	<b>47,170</b>
	床面積 (m <sup>2</sup> )		5,249,805	5,298,066	5,376,208	5,422,056	<b>5,480,149</b>
	評価額 (千円)		146,163,188	149,845,033	155,533,134	146,478,914	<b>151,169,080</b>

資料:課税室(固定資産税担当)

## 99.家屋評価に関わる棟数及び床面積

(単位:m<sup>2</sup>、棟)

区分		平成18年		19年		20年		21年		22年	
		床面積(m <sup>2</sup> )	棟数	床面積(m <sup>2</sup> )	棟数	床面積(m <sup>2</sup> )	棟数	床面積(m <sup>2</sup> )	棟数	床面積(m <sup>2</sup> )	棟数
木造	新增築分	32,905	260	37,803	288	35,615	283	36,953	262	<b>26,148</b>	<b>215</b>
	減失分	11,375	184	10,270	183	10,787	170	7,589	134	<b>8,152</b>	<b>147</b>
	差引増加分	21,530	76	27,533	105	24,828	113	29,364	128	<b>17,996</b>	<b>68</b>
非木造	新增築分	29,813	128	26,305	128	55,715	164	20,219	100	<b>43,283</b>	<b>134</b>
	減失分	15,487	68	10,098	46	11,025	51	8,054	31	<b>2,885</b>	<b>23</b>
	差引増加分	14,326	60	16,207	82	44,690	113	12,165	69	<b>40,398</b>	<b>111</b>
合計	新增築分	62,718	388	64,108	416	91,330	447	57,172	362	<b>69,431</b>	<b>349</b>
	減失分	26,862	252	20,368	229	21,812	221	15,643	165	<b>11,037</b>	<b>170</b>
	差引増加分	35,856	136	43,740	187	69,518	226	41,529	197	<b>58,394</b>	<b>179</b>

資料:課税室(固定資産税担当)