

ふるさと い〜な

伊賀市・名張市広域行政事務組合
2011.3



掲載内容

- 広域連携フォーラム2011を開催しました
- 平成23年度予算のお知らせ
- 伊賀市・名張市お花見スポットのご紹介
- 農業共済ニュース
- 青空市・農産物直売所紹介
- イベント情報
- みなさんからのおたより



名張市赤目町長坂 延寿院 しだれ桜



伊賀市長田 射手神社

圏域の人口・世帯数 平成23年2月1日現在 外国人登録含

市名	人口	世帯数
伊賀市	100,057	39,608
名張市	82,597	31,902
合計	182,654	71,510

編集/発行 2011年3月

伊賀市・名張市
広域行政事務組合企画総務課

〒518-0825 三重県伊賀市小田町1380番地1
☎ 0595-22-9690 / ☎ 0595-21-8211
✉ iga-7@e-net.or.jp
🌐 http://www.e-net.or.jp/user/iga-7/

伊賀市・名張市広域行政事務組合 平成23年度予算 一般会計

歳入……21,088,000円

- ◇分担金及び負担金…伊賀市、名張市からの分担金 10,355,000円
- ◇財産収入……ふるさと市町村圏基金運用利子 10,333,000円
- ◇その他収入……前年度からの繰越金、諸収入、使用料 400,000円

歳出……21,088,000円

- ◇議会費……組合議会開催費 464,000円
- ◇一般管理費……一般管理経費 9,891,000円
- ◇ふるさと振興事業費…ふるさと市町村圏基金事業 10,433,000円
 - ・ふるさと振興事業推進経費 6,754千円
 - ・情報化推進事業 2,096千円
 - ・ふるさと振興推進事業 1,583千円
- ◇予備費……300,000円

☆伊賀地域の魅力ある圏域づくりを目指して事業を実施します。



食肉センター特別会計

歳入……51,372,000円

- ◇分担金及び負担金…伊賀市、名張市からの分担金 36,153,000円
- ◇使用料及び手数料…伊賀食肉センター使用料 14,730,000円
- ◇その他収入……前年度からの繰越金、利子、諸収入 489,000円

歳出……51,372,000円

- ◇総務費…職員人件費、一般管理経費 51,272,000円
- ◇予備費……100,000円

☆伊賀食肉センターの良好な管理運営に努めています。



農業共済事業特別会計

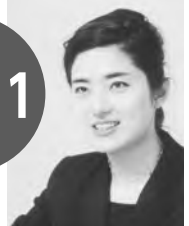
収入……275,864,000円
支出……275,864,000円

	収入	支出
◇農作物共済勘定	35,670,000円	35,670,000円
◇家畜共済勘定	88,542,000円	88,542,000円
◇畑作物共済勘定	6,505,000円	6,505,000円
◇園芸施設共済勘定	5,162,000円	5,162,000円
◇業務勘定	139,985,000円	139,985,000円

☆農業災害補償法に基づき、農業経営の安定のため、農業共済事業を実施します。



広域連携フォーラム を開催しました。2011



■講演アンケートのご意見(一部紹介)

- ・ 零細企業のかかえる問題点について、もっと自信を持って行う事により、成功している事例があると聞いて、参考になりました。また参加したい。
- ・ 元気のある地方をつくる考えをお教え下さり大変ありがたく存じます。具体性がありよかったです。
- ・ まちづくりへの新たなアプローチの手法について学ぶ事ができた。
- ・ まちを発展させる為には、企業や店を呼ぶだけではなく、システムづくりをすることで、継続した発展ができると感じました。いかにリスクを減らし、いろいろな物を生かしていく事の必要性がよくわかりました。
- ・ 参考になるお話でした。ただ集まっておしゃべりで終わらない道筋を覚えておきたいです。名張市も伊賀市も、こんな話をみんなが聞いて有能な年寄りが生きやすく、元気をもてると良いと思いました。
- ・ 以前テレビで見ていた方だと思いましたが、特に起業を考えていた訳ではないので、お話の内容が具体的であるだけに、難しいと感じましたが、市の活性化や産業の振興には人と人とのコミュニティーが充実している事と、意識を掘り起こす事が大事ではないのかなと思いました。

「産業振興から考えるまちづくり」と題して1月29日(日)、地域に根ざした産業を創造する伊賀圏域づくりをめざして広域連携フォーラム2011を名張市防災センターで開催しました。経済ジャーナリストの三神万里子さんを講師として迎え、地域での産業振興がまちづくりにつながることを他市の事例を交えながら、分かりやすく講演していただきました。





伊賀市・名張市

お花見スポットのご紹介

2011

1 名張中央公園

公園内に約800本のソメイヨシノが植えられています。総合体育館横の道路沿は、まるで桜のトンネルのようになります。「名張桜まつり」もここで開催されています。



2 青蓮寺湖周辺

青蓮寺ダム湖畔の展望台駐車場に登ってご覧ください。眼下には桜が咲き、桜の花越しに青蓮寺湖を眺めることができます。



3 長瀬の桜

川沿いの桜や親水公園のソメイヨシノがきれいです。公園には駐車場やトイレ、バーベキュースペースも完備されています。



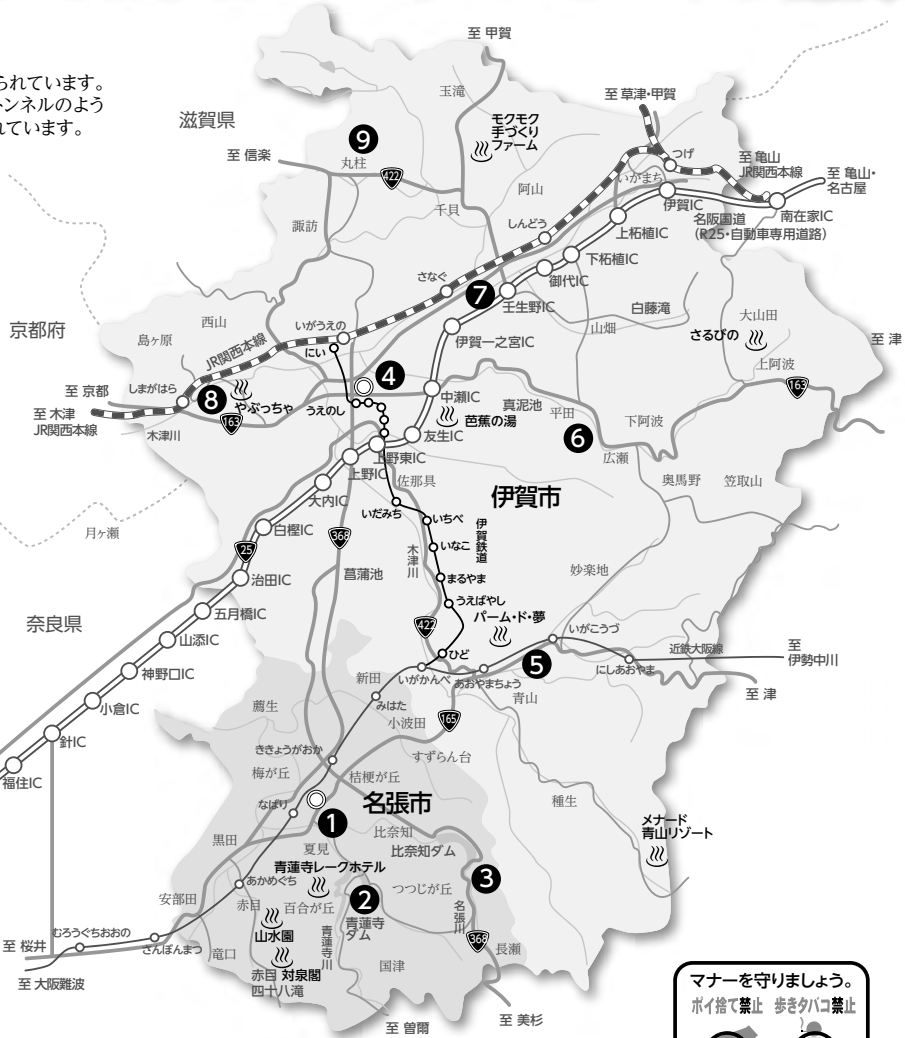
4 上野公園(上野城・俳聖殿)

公園内にはソメイヨシノを中心に約800本の桜が咲き誇ります。上野城を背景にしてみる満開の桜は素晴らしいの一言に尽きます。



5 桜山公園

大村神社に隣接する公園。高低差があるため、斜面がピンク色に染まります。桜の時期には提灯が掛けられ、花見客で賑わいます。



マナーを守りましょう。
ポイ捨て禁止 歩きタバコ禁止

6 海洋センター前 ふれあい並木

川沿いに桜並木が続きます。対岸からの眺めも良く、歩道も整備されているため、散歩を楽しむために多くの人が訪れています。



8 島ヶ原温泉やぶつちや

温泉施設内に桜がたくさん見られます。温泉、グルメ、お買い物と一緒に楽しめるオアシス桜スポットです。



7 西之澤の桜並木

名阪国道「壬生野IC」を下りて阿山方面へ走ると左側に見えます。周りに大きな建物もなく、落ち着いた桜を楽しむことができます。



9 丸柱の徳王寺

徳川家康が伊賀越えの際、休息したと伝えられるお寺です。春には境内への石段沿いに咲く桜と古刹のたたずまいが調和しています。



農業共済ニュース



●平成23年度の引受計画

平成23年度は、議会の議決をいただき、左記のとおり事業の引受を予定しています。適正な引受と適正な評価で農家の皆さんに「安心」を届けられるように職員一丸となって頑張ります。

23年度引受計画

水稲	6,060戸	468,000a
麦	90戸	48,000a
家畜	42戸	5,327頭
大豆	45戸	26,535a
園芸施設	85戸	285棟

農業共済啓発キャラクター「ノーサイ君」



○水稲共済の加入について

農業共済事業は国の農業災害対策として「農業災害補償法」に基づき行われている政策保険です。事務組合・県農業共済組合連合会・政府の三段階制がとられており、危険分散を図るとともにそれぞれが責任を分担して安定した事業運営ができるようにご加入ください。

①共済の対象となる事故
風水害などの気象上の原因による災害、火災、病虫害および鳥獣害による減収が対象となります。

②補償の期間
本田移植期(直播の場合は発芽期)から収穫期までです。この場合の収穫期とは、適期に刈り取って圃場から撤収が対象となります。

出するまでのことです。

③共済掛金と国庫負担
共済掛金は、共済金額に基準共済掛金率を乗じた額ですが、国はその2分の1に相当する金額を負担しています。農家は共済掛金から国庫負担額を差し引いた金額を期日(6月30日)までに納入していただきます。

④被害が発生したら
共済の対象となる事故により被害を受けたときは申告してください。被害申告に基づいて、損害評価を行います。

⑤加入資格
25a以上を耕作する農業者は加入が義務付けられています。また、耕作面積が10aから25a未満の場合は任意で加入できます。

⑥加入資格の確認
伊賀北部・伊賀南部農協や伊賀市・名張市を通じて配付している「米穀の出荷契約書兼生産調整方針参加申請書」「伊賀市」や「水稲生産実施計画書及び水稲共済細目書異動申告票(名張市)」を提出していただき、その書類の一部(いずれも複写)として作付面積等の申告をお願いしており、その申告内容に基づき、農業共済で確認しています。

○大豆共済の加入について

農業共済では、大豆共済も扱っています。大豆は、自然災害や病虫害などを受けやすく、近年は収穫量が不安定となつています。災害の損失を補填し、経営の安定を図るため、ぜひご加入ください。

①共済の対象となる事故
風水害などの気象上の原因による災害、火災、病虫害および鳥獣害による減収が対象となります。



②補償の期間

発芽期から収穫期までです。この場合の収穫期とは、適期に刈り取って圃場から撤収するまでのことです。

③加入資格

15a以上栽培されている農家であれば加入できます。

④加入方式

現在のところ、一筆方式・半相殺方式・全相殺方式の3つの種類が加入できます。

⑤加入の受付について

平成23年度は7月上旬の締切を予定しています。詳しくはお問い合わせください。

●共済掛金・事務費の口座振替

領収済通知書の廃止について
共済掛金・賦課金を口座振替により納付していただいていた人に、従来は口座振替領収済通知書を送送していましたが、平成22年度からは事務費軽減のため、水稲共済については通知を廃止しました。

さらなる事務費軽減削減を図るため、平成23年度からは麦・大豆・家畜・園芸施設の全ての農業共済に関して通知を廃止します。振替状況は通帳記載でご確認ください。ご理解、ご協力をよろしくお願いいたします。

口座振替領収済通知書に代わる書類(口座振替証明書)が必要な人はお申し出ください。

○問い合わせ先

農業共済事業課
農業共済総務課
☎24・2501



伊賀の国 青空市・農産物直売所紹介

わたしたちの暮らす伊賀の国は、森林とどかな田園風景を残す緑豊かな自然に恵まれた地域です。古くから農林業とかがわりが深く、伊賀米、伊賀牛などの特産品でも知られています。そこで、新鮮で安全・安心な地元農産物の提供を通して、都市住民や消費者との交流を図っている青空ネット伊賀の「青空市・農産物直売所」をご紹介します。ぜひ、旬の味や土の香り、農家の思いがあふれる店へおいでなしてださい！

さるびの市

山村の四季おりおりの産品をみつけてね！
花・きのこ・工芸品もあります
人気温泉内の施設という立地条件の良さ



営業日 毎日：午前10時～午後5時(土・日・祝日は午後6時まで) 火曜定休、祝日の場合は翌日休み
場所 伊賀市上阿波 大山田温泉さるびの「檜屋」
実施主体 大山田生産販売組合 ☎48・0220

うちの店

緑と水に恵まれた新鮮野菜がそろっているよ！
専業農家も会員で安定した目玉商品が毎日あります



営業日 毎日：午前10時～午後9時(日曜は午前9時～) 年始休み
場所 伊賀市阿保 JA伊賀南部Aコープ青山店内
実施主体 JA伊賀南部Aコープうちの店 ☎52・1125

ふれあい青空市

私たち元気な畑のレディース、
「緑のふれあいグループ」
野菜おまかせセットの宅配もあります



営業日 毎週火曜：午前9時～11時
場所 名張市丸之内 小西産婦人科駐車場
実施主体 名張線のふれあい

▲上記の他にも伊賀地域には「青空ネット伊賀」に加入する26組織、29カ所の農産物直売所(平成22年7月現在)があります。詳しくは伊賀地域農業改良普及センター(☎24・8115)へお問い合わせください。

イベント情報 2011年3月～8月

◇日時などは変更の場合がありますので、最新情報は右記連絡先へお問い合わせください。

月 日	市名	イベント・行事名	場 所	問い合わせ先・連絡先
3月 March				
18日(金)～4月中旬	名張市	名張桜まつり	名張市夏見	名張桜まつり実行協議会(名張商工会議所内) 63-0080
19日(土)～20日(日)	伊賀市	第10回伊賀市長杯女子サッカー大会忍びの里レディーストーナメント	上野運動公園競技場・野球場	スポーツ振興課 22-9680
20日(日)	伊賀市	大鍋イベント	伊賀の国大山田温泉「さるびの」	大山田温泉福祉公社 0120-46-0268
21日(祝)	伊賀市	ぜんざいの振舞い	鳥ヶ原温泉「やぶっチャ」	しまがはら郷づくり公社 59-3939
27日(日)	名張市	赤目四十八滝安全祈願祭	名張市赤目町長坂	赤目四十八滝渓谷保勝会 63-3004
28日(月)	伊賀市	第10回メディカルフォーラム in伊賀	ヒルホテル・サンピア伊賀	商工労働観光課 43-2309
4月 April				
1日(金)～5日(祝)	伊賀市	伊賀上野N I N J Aフェスタ2011	中心市街地及び上野公園	商工労働観光課 43-2306
18日(月)	伊賀市	真木山神社例祭(能奉納)	横山 真木山神社	真木山神社 42-1191
20日(水)	伊賀市	陽夫多神社例祭(羯鼓踊り奉納)	馬場 陽夫多神社	陽夫多神社 43-0158
25日(月)	名張市	ボランティアガイドと歩こう	名張市内	㈱名張市観光協会 63-9087
5月 May				
2日(月)～4日(祝)	伊賀市	新緑伊賀焼陶器市	丸柱地内	伊賀焼伝統産業会館 44-1701
15日(日)	伊賀市	大鍋イベント	伊賀の国大山田温泉「さるびの」	大山田温泉福祉公社 0120-46-0268
23日(月)	名張市	ボランティアガイドと歩こう	名張市内	㈱名張市観光協会 63-9087
29日(日)	伊賀市	第24回青山高原つつじクォーターマラソン大会	青山高原ロード	スポーツ振興課 22-9680
6月 June				
11日(土)予定	名張市	名張市人権・同和教育推進協議会(名同協)総会・記念講演	名張市武道交流館「いきいき」	名同協事務局(名張市教育委員会人権啓発室) 63-7909
27日(月)	名張市	ボランティアガイドと歩こう	名張市内	㈱名張市観光協会 63-9087
下旬	伊賀市	大山田同和教育研究会総会・記念講演会	大山田農村環境改善センター	大山田支所住民福祉課人権同和係 46-0140
7月 July				
8日(金)	伊賀市	ライトピア人権フェスティバル	ライトピアおおやまだ	ライトピアおおやまだ 47-1160
17日(日)	伊賀市	大鍋イベント	伊賀の国大山田温泉「さるびの」	大山田温泉福祉公社 0120-46-0268
29日(金)～31日(日)	伊賀市	第31回伊賀焼陶器まつり	あやまふれあい公園内すばーく阿山	伊賀焼伝統産業会館 44-1701
31日(日)	伊賀市	陽夫多神社祇園祭宵宮奉納花火大会	馬場 陽夫多神社	陽夫多神社 43-0158
下旬	名張市	名張川納涼花火大会	名張市新町河畔・黒田	名張川納涼花火大会実行委員会(㈱名張市観光協会内) 63-9148
8月 August				
1日(月)	伊賀市	陽夫多神社祇園祭(願之山踊り奉納)	馬場 陽夫多神社	陽夫多神社 43-0158
6日(土)	伊賀市	2011しまがはら夏まつり	鳥ヶ原温泉「やぶっチャ」(予定)	鳥ヶ原夏まつり実行委員会 59-2053
15日(月)	伊賀市	第34回大山田ふるさと夏まつり	大山田せせらぎ運動公園	大山田ふるさと夏まつり実行委員会 47-1777
下旬	伊賀市	市民夏のにぎわいフェスタ2011	銀座通りと本町通り、その周辺地域	上野商工会議所 21-0527

2010.12月号
クイズ伊賀の国

正解者219通(応募総数236通)の中から抽選で10人に伊賀の特産品(伊賀市/モクモクセット)とくもく湯ペーパー入浴券をプレゼントさせていただきました。たくさんのご応募ありがとうございました。

子育てで家にいることが多いので、地域の事などいろいろ知ることができてうれしいです。
(名張市 三十二歳 女性)

伊賀市、名張市その他いろいろな情報源として、また写真が多く掲載されておりますので大変ありがたい。ふるさとというな！そのものです。
(伊賀市 七十四歳 女性)

伊賀で育ったわたしは、やはり「ふるさとっていいな」ととても安心できます。いい所がまだまだたくさんあるので新しい所を知る事ができ、とても楽しみです。
(名張市 五十二歳 女性)

日々地域に根ざした産業を創造する伊賀園城づくりに取り組んでいただいておりますが、何か伊賀園城に活気がなく、地域の連携でもっと盛り上げていける企画をしていただければと思っております。
(伊賀市 五十八歳 女性)

名張に転動して来て9年になりますが、「ふるさとというな」を読むと、まだまだ知らない所が多くあり大変参考になっています。
(名張市 五十五歳 男性)

いつも「ふるさとというな」を楽しみ拝見させていただいております。伊賀や名張のお出かけスポットを参考にさせてもらって、休みの日に家族で出かけています。これからも、いろいろな所を紹介してください。
(伊賀市 三十九歳 女性)

みなさんからの
おたより

