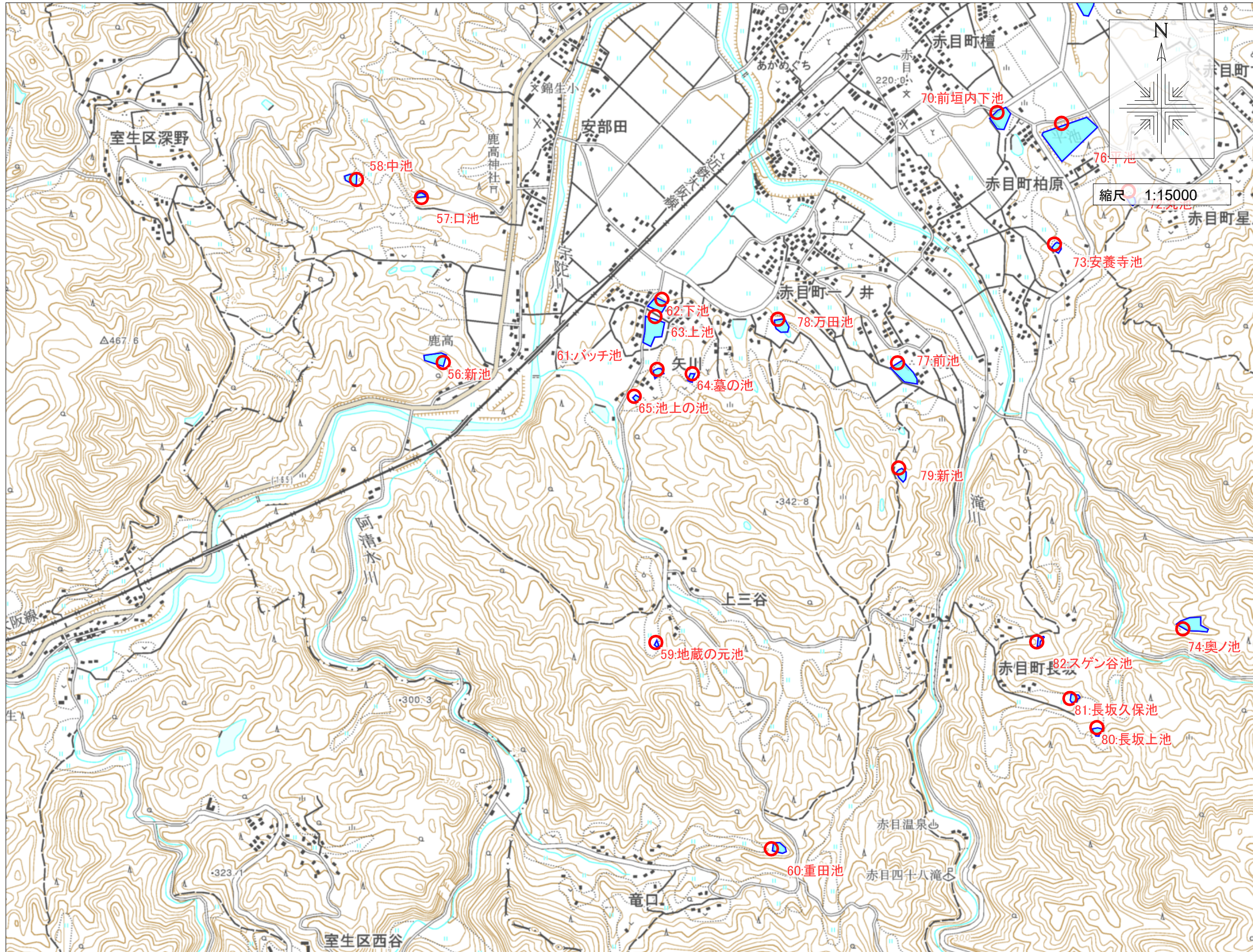


# 名張市ため池マップ⑧



56: 新池	(242080408)
貯水量: 4,000m <sup>3</sup>	
所在地: 名張市安部田	
57: 口池	(242080409)
貯水量: 1,000m <sup>3</sup>	
所在地: 名張市安部田	
58: 中池	(242080410)
貯水量: 3,000m <sup>3</sup>	
所在地: 名張市安部田	
59: 地藏の元池	(242080413)
貯水量: 1,000m <sup>3</sup>	
所在地: 名張市上三谷	
60: 重田池	(242080414)
貯水量: 4,000m <sup>3</sup>	
所在地: 名張市竜口	
61: バッチ池	(242080416)
貯水量: 1,000m <sup>3</sup>	
所在地: 名張市矢川	
62: 下池	(242080417)
貯水量: 4,000m <sup>3</sup>	
所在地: 名張市矢川	
63: 上池	(242080418)
貯水量: 4,000m <sup>3</sup>	
所在地: 名張市矢川	
64: 墓の池	(242080420)
貯水量: 1,000m <sup>3</sup>	
所在地: 名張市矢川	
65: 池上の池	(242080424)
貯水量: 1,000m <sup>3</sup>	
所在地: 名張市矢川	
70: 前垣内下池	(242080504)
貯水量: 4,000m <sup>3</sup>	
所在地: 名張市赤目町檀	
77: 前池	(242080516)
貯水量: 7,000m <sup>3</sup>	
所在地: 名張市赤目町一ノ井	
78: 万田池	(242080517)
貯水量: 1,000m <sup>3</sup>	
所在地: 名張市矢川	
79: 新池	(242080521)
貯水量: 1,000m <sup>3</sup>	
所在地: 名張市赤目町一ノ井	
82: スゲン谷池	(242080525)
貯水量: 1,000m <sup>3</sup>	
所在地: 名張市赤目町長坂	

**【緊急連絡先】**  
 名張市役所 農林資源室  
 0595-63-7635