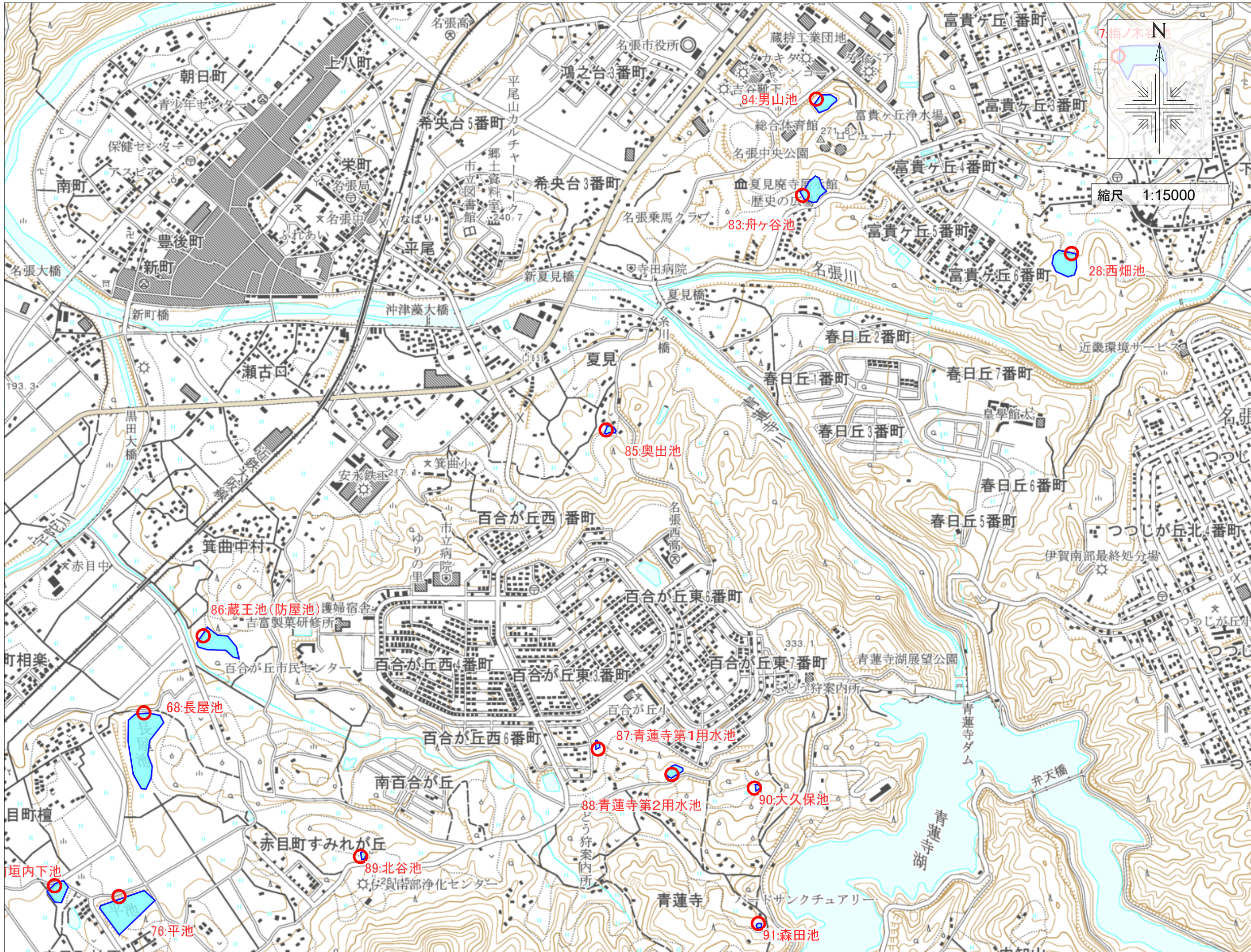


# 名張市ため池マップ⑥



28: 西畑池	(242080203)
貯水量:	9,000m <sup>3</sup>
所在地:	名張市下比奈知 (242080501)
68: 長屋池	(242080501)
貯水量:	35,000m <sup>3</sup>
所在地:	名張市赤目町相楽 (242080602)
83: 舟ヶ谷池	(242080602)
貯水量:	17,500m <sup>3</sup>
所在地:	名張市夏見 (242080603)
84: 男山池	(242080603)
貯水量:	9,000m <sup>3</sup>
所在地:	名張市夏見 (242080604)
85: 奥出池	(242080604)
貯水量:	1,000m <sup>3</sup>
所在地:	名張市夏見 (242080606)
86: 蔵王池(防屋池)	(242080606)
貯水量:	14,000m <sup>3</sup>
所在地:	名張市箕曲中村 (242080608)
87: 青蓮寺第1用水池	(242080608)
貯水量:	1,000m <sup>3</sup>
所在地:	名張市百合が丘東9番町 (242080609)
88: 青蓮寺第2用水池	(242080609)
貯水量:	3,000m <sup>3</sup>
所在地:	名張市百合が丘東9番町 (242080611)
89: 北谷池	(242080611)
貯水量:	1,000m <sup>3</sup>
所在地:	名張市青蓮寺 (242080614)
90: 大久保池	(242080614)
貯水量:	1,000m <sup>3</sup>
所在地:	名張市青蓮寺

【緊急連絡先】  
 名張市役所 農林資源室  
 0595-63-7635