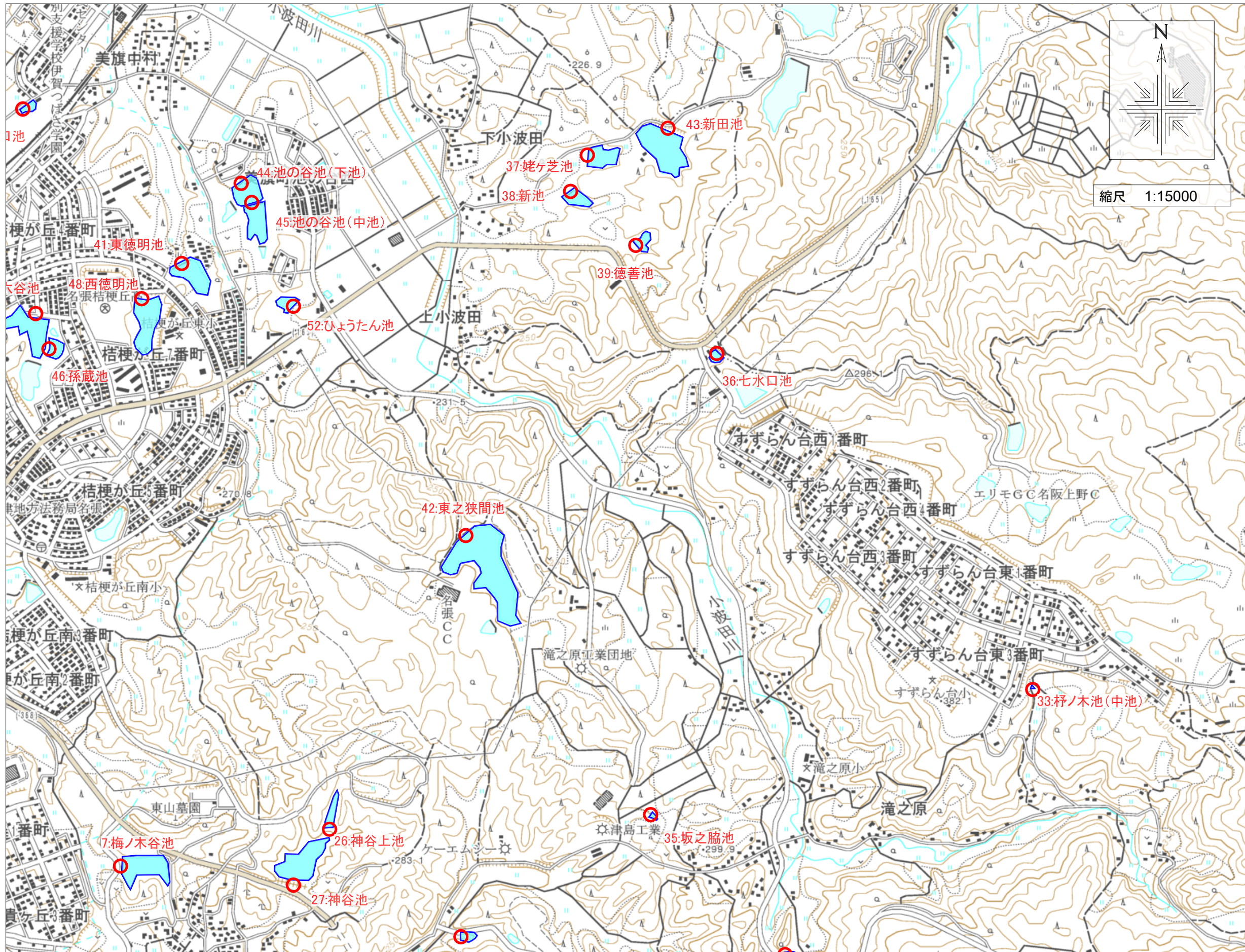


名張市ため池マップ④



26: 神谷上池	(242080201)
貯水量:	11,700m ³
所在地:	名張市下比奈知
33: 榎ノ木池(中池)	(242080211)
貯水量:	500m ³
所在地:	名張市滝之原
35: 坂之脇池	(242080226)
貯水量:	500m ³
所在地:	名張市滝之原
36: 七水口池	(242080236)
貯水量:	700m ³
所在地:	名張市滝之原
37: 姥ヶ芝池	(242080301)
貯水量:	18,500m ³
所在地:	名張市下小波田
38: 新池	(242080302)
貯水量:	3,900m ³
所在地:	名張市下小波田
39: 徳善池	(242080303)
貯水量:	2,100m ³
所在地:	名張市下小波田
41: 東徳明池	(242080305)
貯水量:	13,100m ³
所在地:	名張市美旗中村
42: 東之狭間池	(242080306)
貯水量:	117,600m ³
所在地:	名張市上小波田
43: 新田池	(242080308)
貯水量:	49,300m ³
所在地:	名張市下小波田
44: 池の谷池(下池)	(242080309)
貯水量:	17,100m ³
所在地:	名張市美旗中村
45: 池の谷池(中池)	(242080310)
貯水量:	8,000m ³
所在地:	名張市美旗中村
52: ひょうたん池	(242080324)
貯水量:	2,200m ³
所在地:	名張市上小波田

【緊急連絡先】
 名張市役所 農林資源室
 0595-63-7635