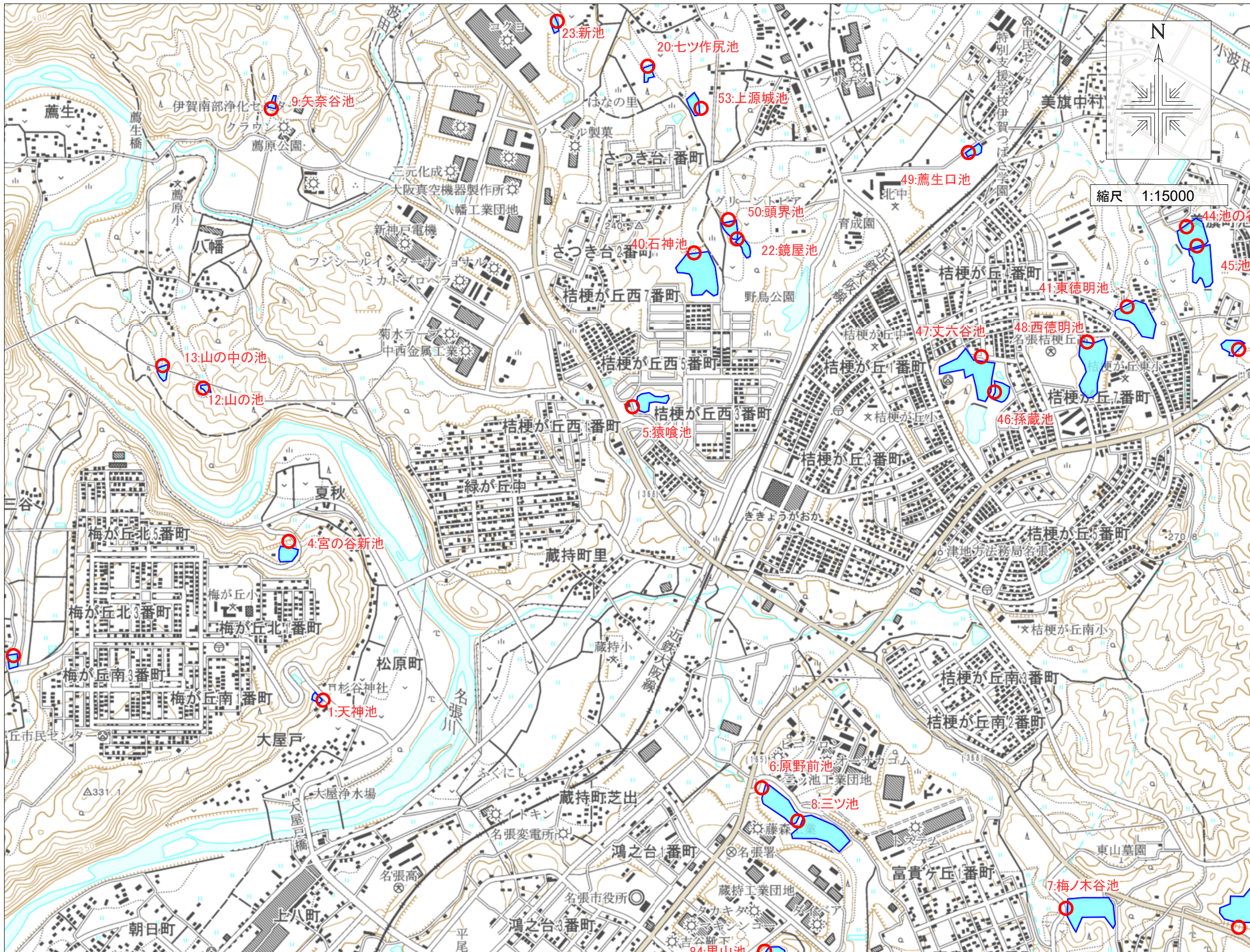


名張市ため池マップ③



1: 天神池	(242080103)
貯水量:	2,000m ³
所在地:	名張市大屋戸
4: 宮の谷新池	(242080112)
貯水量:	13,000m ³
所在地:	名張市梅が丘北1番町
5: 猿喰池	(242080113)
貯水量:	40,000m ³
所在地:	名張市蔵持町里
6: 原野前池	(242080114)
貯水量:	35,000m ³
所在地:	名張市蔵持町原出
7: 梅ノ木谷池	(242080115)
貯水量:	51,000m ³
所在地:	名張市下比奈知
8: 三ツ池	(242080117)
貯水量:	27,600m ³
所在地:	名張市下比奈知
12: 山の池	(242080122)
貯水量:	1,600m ³
所在地:	名張市八幡
13: 山の中の池	(242080134)
貯水量:	2,000m ³
所在地:	名張市八幡
22: 鏡屋池	(242080154)
貯水量:	500m ³
所在地:	名張市東田原
40: 石神池	(242080304)
貯水量:	30,500m ³
所在地:	名張市西田原
46: 孫蔵池	(242080311)
貯水量:	2,300m ³
所在地:	名張市美旗中村
47: 丈六谷池	(242080312)
貯水量:	28,600m ³
所在地:	名張市美旗中村
48: 西徳明池	(242080313)
貯水量:	39,700m ³
所在地:	名張市桔梗が丘7番町
49: 薦生口池	(242080315)
貯水量:	1,000m ³
所在地:	名張市美旗中村
50: 頭界池	(242080319)
貯水量:	3,100m ³
所在地:	名張市東田原

【緊急連絡先】
 名張市役所 農林資源室
 0595-63-7635