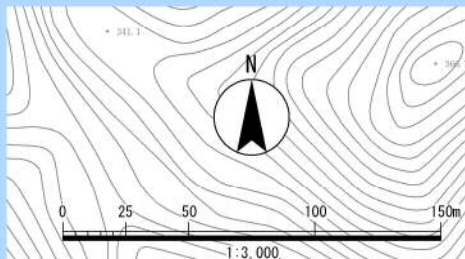


名張市 ため池ハザードマップ

長坂上池・長坂久保池 スゲン谷池

この「ため池ハザードマップ」を目のつく場所において、日頃から防災に関心を持ちましょう。
避難場所への経路を確認し、いざという時には落ち着いて行動しましょう。
ため池の異変等を発見したらすぐに連絡をお願いします。

名張市役所 産業部 農林資源室 0595-63-7635



地図の見方
この地図は、ため池が決壊した場合に予測される浸水区域と到達時間を表示しています。
表示している水深は、時間の経過により変化する水深の中で最も深い水深を表しています。
浸水区域や到達時間は、ため池の貯水量や雨量、地震の規模等によって異なる場合があります。

スゲン谷池の概要

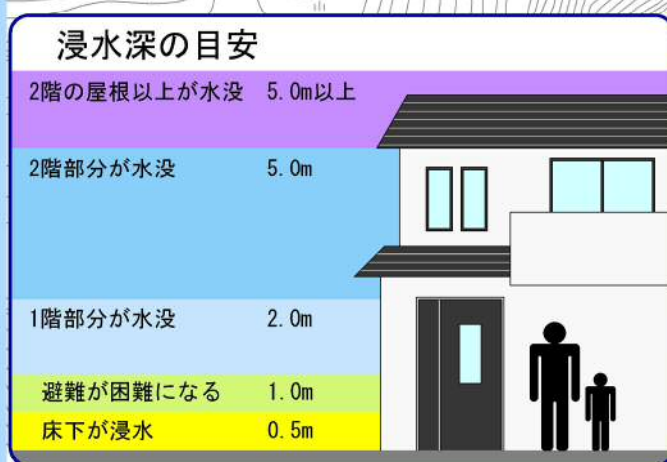
- ・堤高 3.8 m
- ・満水面積 390 m²
- ・貯水量 1,000 m³

長坂久保池の概要

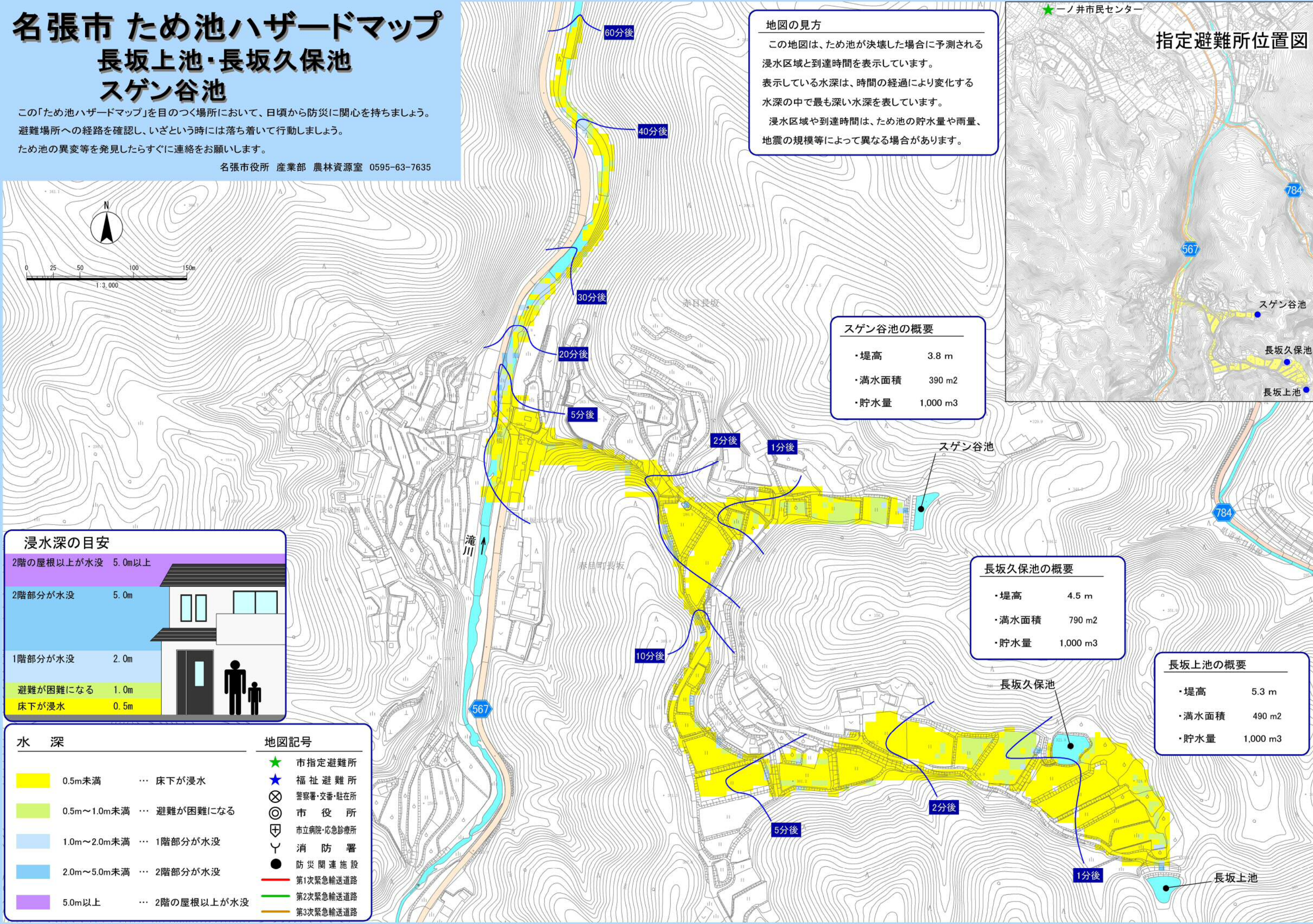
- ・堤高 4.5 m
- ・満水面積 790 m²
- ・貯水量 1,000 m³

長坂上池の概要

- ・堤高 5.3 m
- ・満水面積 490 m²
- ・貯水量 1,000 m³



水深	地図記号
0.5m未満	市指定避難所
0.5m～1.0m未満	福祉避難所
1.0m～2.0m未満	警察署・交番・駐在所
2.0m～5.0m未満	市役所
5.0m以上	市立病院・応急診療所
...	消防署
...	防災関連施設
...	第1次緊急輸送道路
...	第2次緊急輸送道路
...	第3次緊急輸送道路



この地図は、三重県市町総合事務組合の「2017三重県共有デジタル地図（承認番号 三総合地第157号）」を使用したものである。