

名張市 ため池ハザードマップ

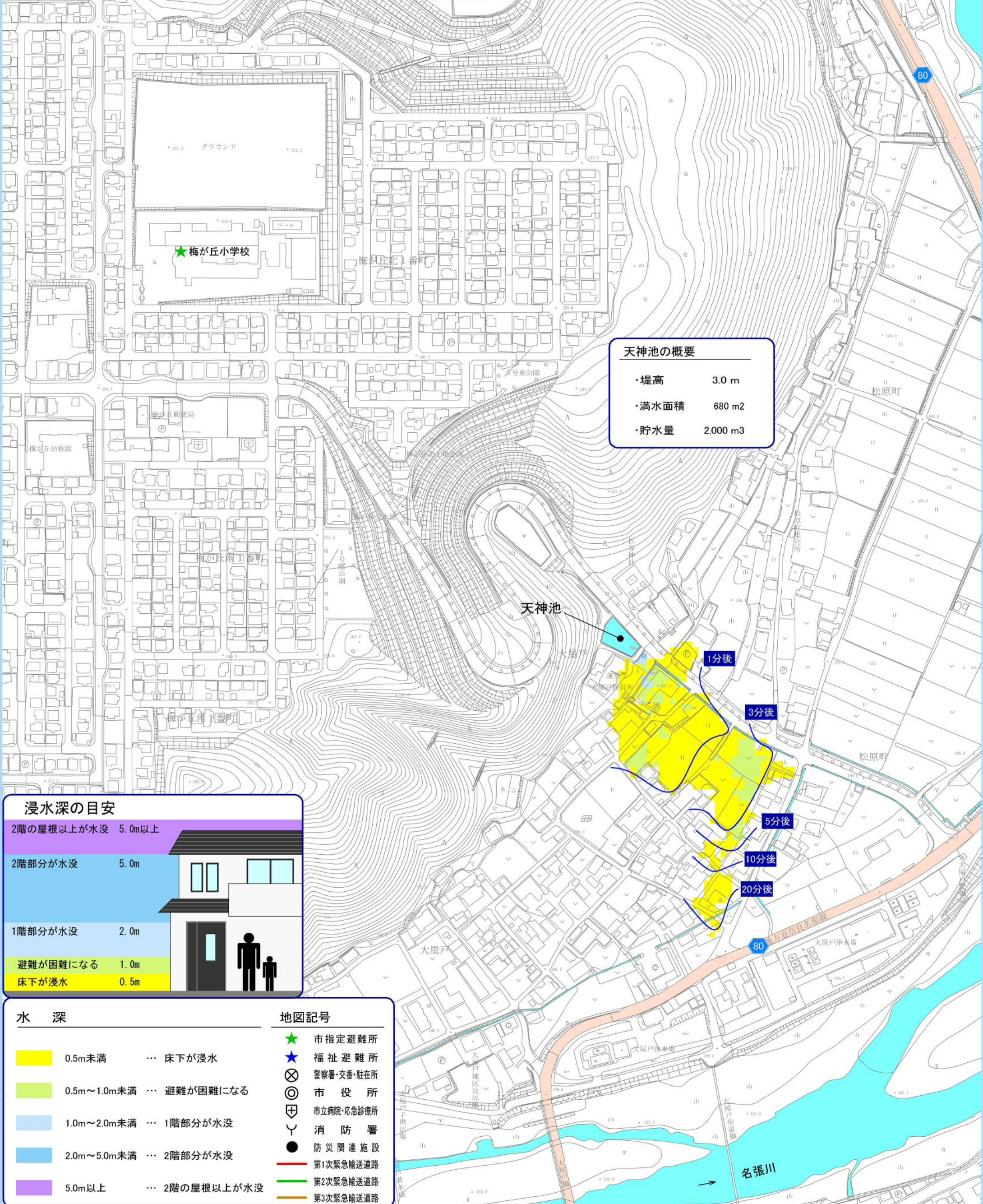
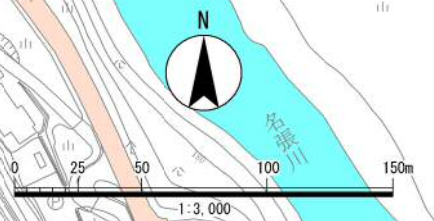
天神池

この「ため池ハザードマップ」を目のつく場所において、日頃から防災に関心を持ちましょう。
避難場所への経路を確認し、いざという時には落ち着いて行動しましょう。
ため池の異変等を発見したらすぐに連絡をお願いします。

名張市役所 産業部 農林資源室 0595-63-7635

地図の見方

この地図は、ため池が決壊した場合に予測される浸水区域と到達時間を表示しています。
表示している水深は、時間の経過により変化する水深の中で最も深い水深を表しています。
浸水区域や到達時間は、ため池の貯水量や雨量、地震の規模等によって異なる場合があります。

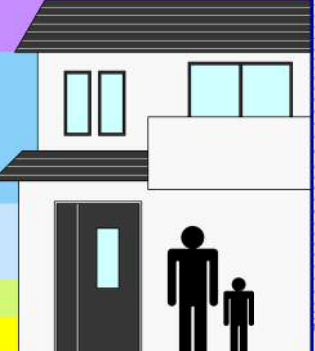


天神池の概要

- ・堤高 3.0 m
- ・満水面積 680 m²
- ・貯水量 2,000 m³

浸水深の目安

- 2階の屋根以上が水没 5.0m以上
- 2階部分が水没 5.0m
- 1階部分が水没 2.0m
- 避難が困難になる 1.0m
- 床下が浸水 0.5m



水深

- 0.5m未満 ... 床下が浸水
- 0.5m～1.0m未満 ... 避難が困難になる
- 1.0m～2.0m未満 ... 1階部分が水没
- 2.0m～5.0m未満 ... 2階部分が水没
- 5.0m以上 ... 2階の屋根以上が水没

地図記号

- ★ 市指定避難所
- ★ 福祉避難所
- ⊗ 警察署・交番・駐在所
- ◎ 市役所
- ⊕ 市立病院・応急診療所
- ⌂ 消防署
- 防災関連施設
- 第1次緊急輸送道路
- 第2次緊急輸送道路
- 第3次緊急輸送道路