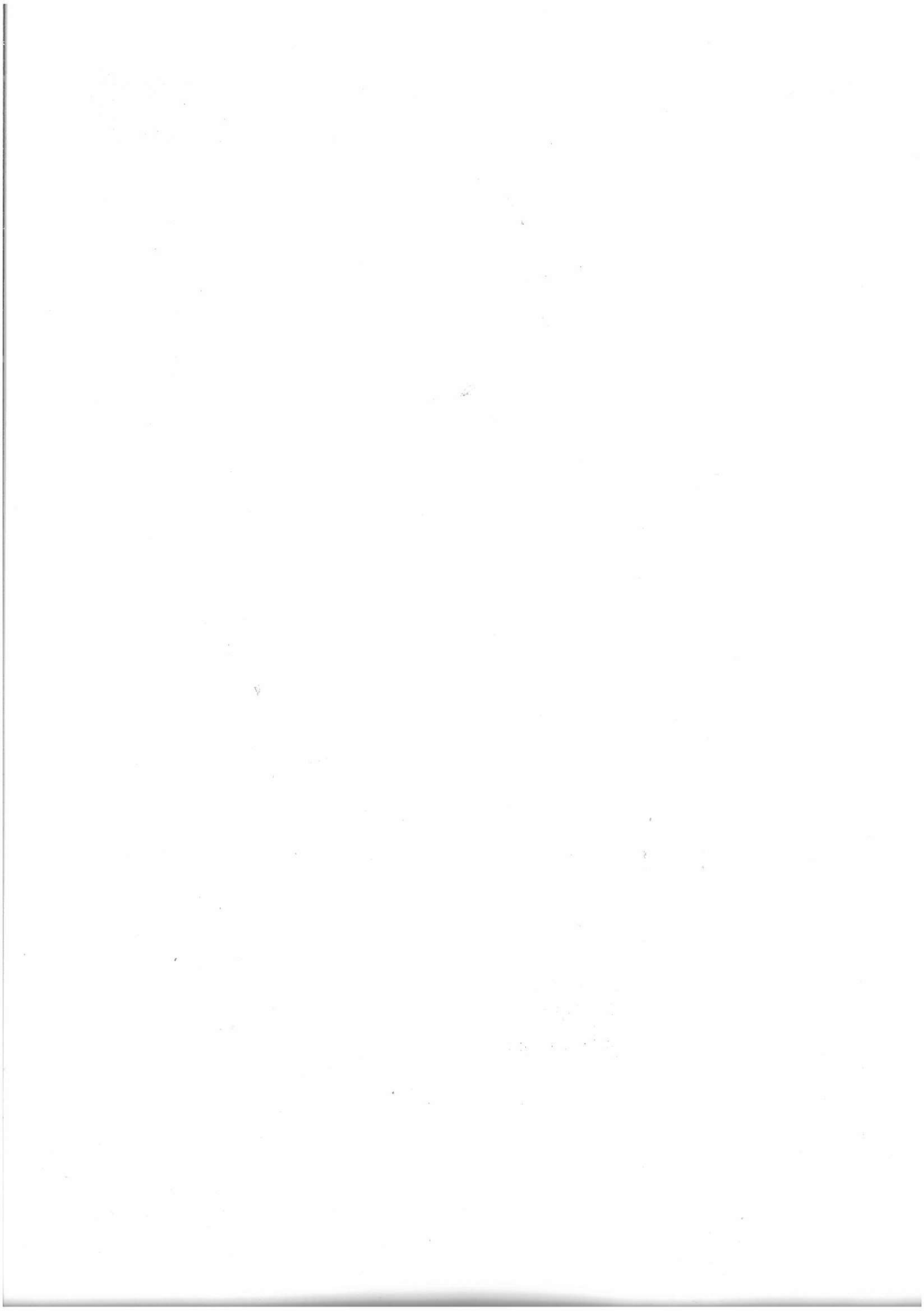


清掃事業の概要

平成30年10月

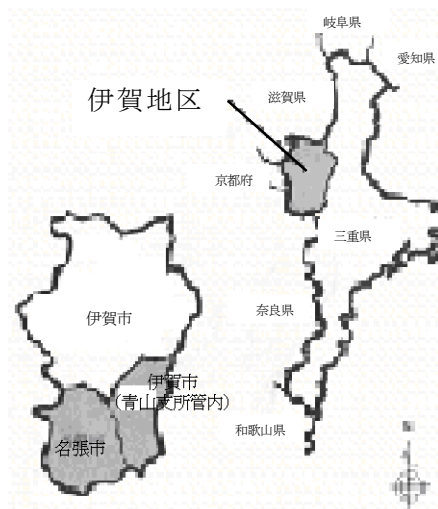
伊賀南部環境衛生組合
(名張市・伊賀市)



管内の概要

伊賀南部環境衛生組合は、伊賀地区の南部に位置している名張市と伊賀市（平成16年10月31日における青山町の区域に限る。以下「伊賀市（青山支所管内）」という。）を管内としています。

東西約21km、南北約17kmで、総面積約238.77km²を組合域としており、平成30年4月1日現在の総人口は、88,594人です。



名張市

位置	北緯	34° 37′
	東経	136° 06′
海拔		225.9m
面積		129.77km ²
人口		78,920人
世帯数		33,775世帯



伊賀市

位置	北緯	34° 39′
	東経	136° 10′
海拔		188.5m
面積		109.00km ²
人口		9,674人
世帯数		4,087世帯

※データは青山支所管内



管内図

目 次

1. 事業の沿革	
(1) 事業の沿革	2～ 5
2. 平成30年度一般廃棄物処理計画	
(1) 一般廃棄物の処理主体	8～ 9
(2) 処理計画	10～11
(3) 処理施設の概要	12
(4) 収集運搬に係る委託業者・許可業者名簿	13
3. 組織及び事務分掌等	
(1) 組織	16
(2) 構成	17
(3) 事務分掌	17
(4) 事務局体制	18
(5) 職員安全衛生管理体制	19
(6) 組合施設維持管理資格状況	20
(7) 給与及び特殊勤務手当	21～22
4. 予算・決算	
(1) 平成30年度一般会計歳入歳出予算内訳	24
(2) 平成30年度一般会計歳出予算性質別内訳	25
(3) 年度別歳出（性質別）決算額推移	26
5. ごみ処理事業	
(1) 平成29年度家庭ごみ収集	
i) 可燃ごみ	28
ii) 不燃ごみ	28
iii) 容器包装プラスチック	29
iv) 資源	30
v) 委託業者	30
vi) 資源処理委託（又は売却）業者	30
(2) ごみ処理施設	
i) 伊賀南部クリーンセンター（焼却・リサイクル施設）	31～34

ii) 伊賀南部ストックヤード	35
iii) 伊賀南部最終処分場 (埋立施設)	35~38
iv) 車両	39
(3) 平成29年度ごみ処理フローシート	40
(4) ごみ収集処理実績	41~46
(5) ごみ処理手数料	47
(6) 部門別ごみ処理経費 (平成29年度)	48

6. し尿処理事業

(1) 収集区域	50
(2) 伊賀南部浄化センター (し尿処理施設)	50~51
(3) 平成29年度し尿処理フローシート	52
(4) し尿収集処理実績	52
(5) し尿処理手数料	53
(6) し尿処理経費 (平成29年度)	53

7. 財産

(1) 総括表	56
(2) 伊賀南部クリーンセンター	57
(3) 伊賀南部ストックヤード	58
(4) 伊賀南部最終処分場	59
(5) 伊賀南部浄化センター	60

1. 事業の沿革

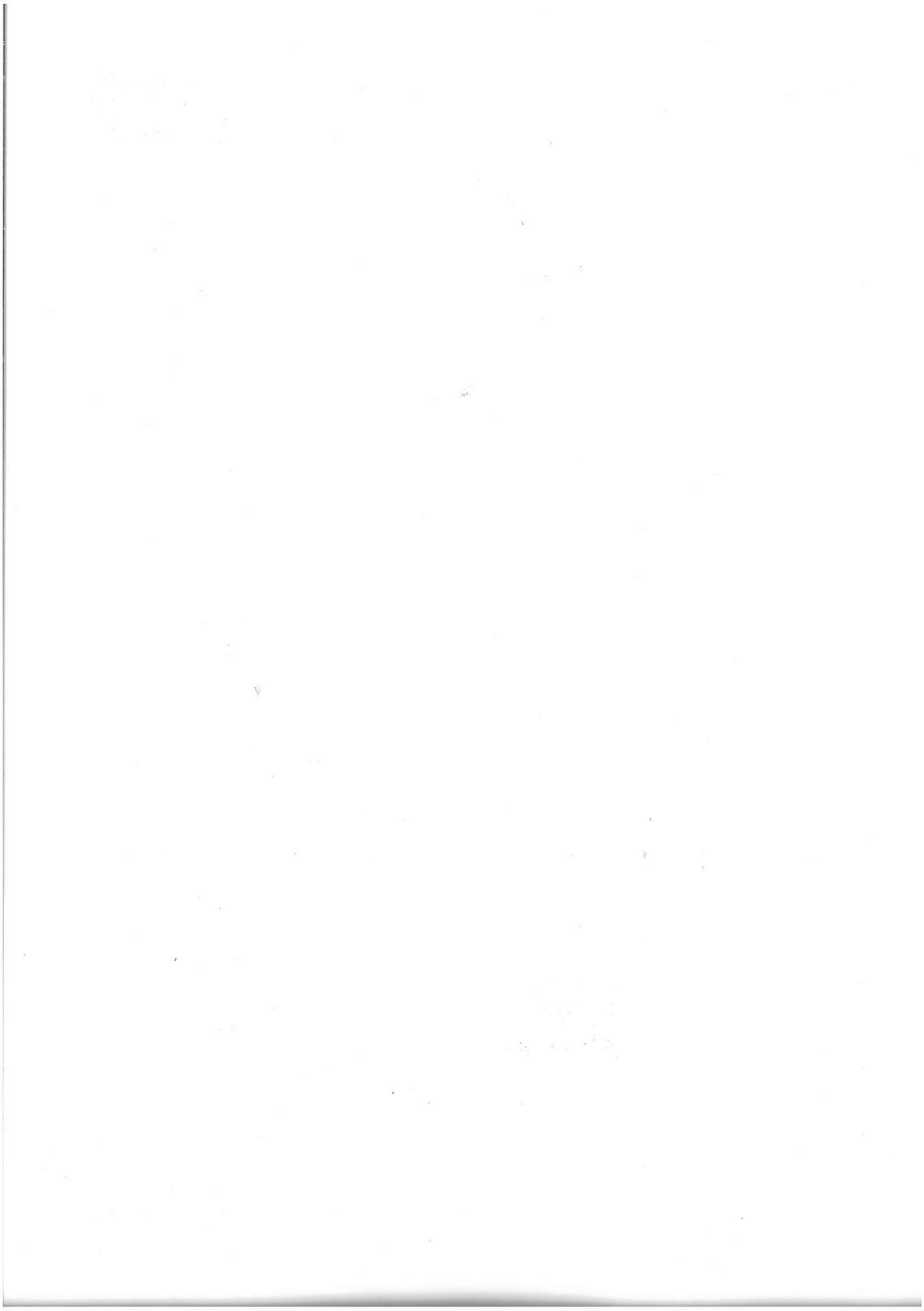
1. 事業の沿革

明治	33.	4	汚物掃除法制定される（ごみ収集は市町村の義務となる）
	(1900)		
	33.	5	汚物清掃規定が定められる
昭和	5.	5	汚物掃除法の一部改正（し尿収集、処分は市町村の義務となる）
	(1930)		
	29.	4	清掃法制定（汚物掃除法廃止）
	(1954)		
	33.	9	塵埃焼却場竣工（名張市東町地内）
	(1958)		
	40.	10	薦生に名張市し尿処理場竣工（処理能力30.0kl/日）
	(1965)		
	45.	7	名張市清掃工場竣工（名張市青蓮寺地内）
	(1970)		処理能力 30t/8h（10t/8h×3炉）
	45.	10	名張市青山町環境衛生組合設立
	46.	9	廃棄物の処理及び清掃に関する法律（廃棄物処理法）が施行される
	(1971)		
	50.	11	名張市青山町不燃物処理場設置（名張市下比奈知地内）
	(1975)		
	51.	4	第2清掃工場竣工（名張市下比奈知地内）
	(1976)		処理能力 30t/8h（15t/8h×2炉）
			既設の清掃工場を第1清掃工場と改める
	60.	2	伊賀南部浄化センター竣工（名張市薦生地内）
	(1985)		処理能力 60.0kl/日（浄化槽汚泥20kl/日含む）
	60.	4	粗大ごみの収集を開始する
	61.	5	新工場建設のため第1清掃工場解体
	(1986)		
	61.	9	旧し尿処理場解体撤去
昭和	63.	4	事務、事業の整合を図るため、組織・機構を改正し名称を伊賀南部
	(1988)		環境衛生組合と改める
昭和	63.	7	伊賀南部清掃工場竣工
			処理能力 100t/16h（50t/16h×2炉）
			伊賀南部環境衛生組合の事務局を名張市青蓮寺2723番地、
			伊賀南部清掃工場内に置く

平成	4. 10	びんと缶の分別収集を開始する
	(1992)	
	7. 6	容器包装に係る分別収集及び再商品化の促進等に関する法律制定
	(1995)	
	7. 7	最終処分場建設のため第2清掃工場解体
	8. 3	伊賀南部最終処分場竣工（名張市下比奈知地内）
	(1996)	埋立容積（安定型 101,888m ³ 、管理型 88,742m ³ 、計 190,630m ³ ）
	8. 3	伊賀南部浄化センター貯留槽（120kl）増設
	8. 4	冷蔵庫・エアコンのフロンガス回収を開始する
	9. 6	ペットボトル店舗店頭回収を開始する
	(1997)	
	9. 10	粗大ごみの個別収集有料化を実施する
	10. 4	伊賀南部清掃工場運転管理業務の一部民間委託を実施する
	(1998)	
	11. 3	ペットボトル・アルミ缶圧縮減容施設竣工
	(1999)	
	12. 4	伊賀南部清掃工場運転管理業務の全部民間委託を実施する
	(2000)	
	12. 7	資源ごみ収集に紙・繊維類の5品目を追加する
	13. 4	特定家庭用機器再商品化法が完全施行される
	(2001)	
	13. 7	資源ごみ収集に8品目を追加する
	14. 2	伊賀南部浄化センター処理棟（増設） 処理能力を84kl/日とする
	(2002)	
	14. 11	伊賀南部清掃工場排ガス高度処理施設竣工
	16. 11	市町村合併に伴い組合規約を変更し、構成団体を名張市及び青山町から名張市及び伊賀市（伊賀市にあつては、平成16年10月31日における青山町の区域に限る）とする
	(2004)	
	19. 2	伊賀南部浄化センター汚泥貯留槽（増設） 処理能力を123kl/日とする
	(2007)	
	19. 10	名張市区域で容器包装プラスチックの試行収集を開始する

20. 4 (2008)	名張市区域で家庭ごみ収集の指定ごみ袋による有料化を実施 名張市区域で容器包装プラスチック分別収集を本格実施する
20. 9	伊賀南部清掃工場運転停止 伊賀南部最終処分場一般搬入停止
20. 10	伊賀南部クリーンセンター試運転稼動 処理能力 焼却 95 t / 24 h (47.5 t × 2 炉) リサイクル 45.5 t / 5 h 伊賀南部環境衛生組合の事務局を伊賀市奥鹿野1990番地、 伊賀南部クリーンセンター内に置く 伊賀南部中継所を設置 (名張市青蓮寺地内) 事業系草木類の資源化促進を図る
21. 1 (2009)	伊賀市青山区域で家庭ごみ収集の指定ごみ袋による有料化を実施 する (燃やすごみのみ)
21. 2	伊賀南部クリーンセンター竣工
21. 4	アルミ缶・スチール缶を合わせて缶類に、びんの種別を4種類か ら3種類に変更する
22. 8 (2010)	使い捨てライターの分別収集を実施する
22. 10	伊賀南部清掃工場の解体開始 (23. 6 未完了)
22. 11	伊賀南部清掃工場の解体に伴い、伊賀南部中継所を伊賀南部最終 処分場内に移設する
22. 10	伊賀市青山区域で容器包装プラスチックの試行収集を開始する
23. 4 (2011)	伊賀市青山区域で容器包装プラスチックの分別収集を開始する
24. 2 (2012)	伊賀南部ストックヤード竣工 (名張市青蓮寺地内、伊賀南部清掃 工場跡地)
24. 4	伊賀南部ストックヤードの利用を開始する
25. 10 (2013)	名張市指定ごみ袋の料金を改定する

- | | |
|------------------|----------------------|
| 26. 4
(2014) | 使用済小型家電の拠点回収を開始する |
| 26. 10
(2015) | 伊賀市青山区域指定ごみ袋の料金を改定する |
| 28. 3
(2016) | 伊賀南部中継所を閉鎖する |
| 28. 9 | 燃やさないごみの全量展開検査を開始する |



2. 平成30年度一般廃棄物処理計画

- (1) 一般廃棄物の処理主体
- (2) 処理計画
- (3) 処理施設の概要
- (4) 収集運搬に係る委託業者・許可業者名簿

平成30年度一般廃棄物処理計画

(1) 一般廃棄物の処理主体

		収集主体	区 域		収集回数	処理方法	
ご	可燃ごみ	一般家庭	委託	名張市及び伊賀市青山支所管内		週2回	焼却処理
		事業系・多量のごみ	許可業者または自己搬入	名張市及び伊賀市青山支所管内		随時	
ご	不燃ごみ	一般家庭	直営	名張市の一部（別表）		月2回	破砕処理選別後再資源化を除き焼却、または直接埋立
			委託	名張市の一部（別表）及び伊賀市青山支所管内		月2回	
	事業系・多量のごみ	許可業者または自己搬入	名張市及び伊賀市青山支所管内		随時		
	粗大ごみ	一般家庭	直営	名張市及び伊賀市青山支所管内		随時	
事業系・多量のごみ		許可業者または自己搬入	名張市及び伊賀市青山支所管内		随時		
み	資源ごみ	一般家庭	びん類・缶類 PETボトル 白色食品トレイ 紙・繊維類	委託	名張市及び伊賀市青山支所管内	月1回	再資源化
			廃食油、蛍光管 体温計・温度計 乾電池、金属類	委託	名張市及び伊賀市青山支所管内	3ヶ月に1回	
			容器包装 プラスチック	直営	名張市の一部（別表）及び伊賀市青山支所管内	週1回	
				委託	名張市の一部（別表）		
			使用済み小型電子機器等	直営	名張市及び伊賀市青山支所管内	随時	
		事業系・多量のごみ	許可業者または自己搬入	名張市及び伊賀市青山支所管内		随時	
し尿	し尿及び浄化槽汚泥	許可業者	名張市及び伊賀市青山支所管内		随時	陸上処理又は自家処理	

注：上記の表中で伊賀市青山支所管内とは、平成16年10月31日における青山町の区域をいう。

〔別表〕直営及び委託の収集区域について

i) 不燃ごみ（一般家庭）

区分	収集地域
直営	<p>■名張市</p> <p>上八町、東町、南町、松崎町、朝日町 赤目町（相楽、新川、すみれが丘）、すずらん台、百合が丘 南百合が丘、桔梗が丘5番町、桔梗が丘南、桔梗が丘西1番町 つつじが丘北、梅が丘、緑が丘、上比奈知、下比奈知</p>
委託	<p>□名張市</p> <p>桜ヶ丘、平尾、栄町、丸之内、中町、本町、新町、豊後町、木屋町、元町、榊町 上本町、柳原町、鍛冶町、希中央、鴻之台 桔梗が丘1～3番町、桔梗が丘4番町、桔梗が丘6～8番町、桔梗が丘西2～7番町 富貴ヶ丘、 赤目町（丈六、檀、赤目が丘、星川、柏原、一ノ井、長坂） 瀬古口、箕曲中村、中川原 青蓮寺、中知山、上長瀬、長瀬、吉原、神屋、百々、羽根、奈垣、布生 つつじが丘南、春日丘、夏見、赤坂 大屋戸、松原町、夏秋、短野、下三谷 薦生、八幡、西田原、さつき台、鶴山、家野、葛尾 美旗町、西原町、美旗中村、蔵持町、新田、東田原 南古山、上小波田、下小波田、滝之原 黒田、結馬、井手、坂之下、谷出、小屋出、鹿高、矢川、上三谷、竜口、四季ヶ丘</p>

ii) 容器包装プラスチック（一般家庭）

区分	収集地域
直営	<p>■名張市</p> <p>上八町、東町、南町、松崎町、朝日町、希中央4～5番町 桔梗が丘1～3番町、桔梗が丘5番町、桔梗が丘南、桔梗が丘西 赤目町、富貴ヶ丘4～6番町、 百合が丘、南百合が丘 すずらん台、上小波田、下小波田、滝之原 つつじが丘、春日丘 梅が丘、緑が丘、上比奈知、下比奈知 黒田、結馬、井手、坂之下、谷出、小屋出、鹿高、矢川、上三谷、竜口、四季ヶ丘 美旗町（池の台、中2～3、南西原）、美旗中村（一部除く） 新田（エクセル美旗及び一部を除く）、東田原（うぐいす台のみ） さつき台</p>
委託	<p>□名張市</p> <p>桜ヶ丘、平尾、栄町、丸之内、中町、本町、新町、豊後町、木屋町、元町 榊町、上本町、柳原町、鍛冶町、夏見、希中央1～3番町、鴻之台 桔梗が丘4番町、桔梗が丘6～8番町、富貴ヶ丘1～3番町 瀬古口、箕曲中村、中川原、赤坂 青蓮寺、中知山、上長瀬、長瀬、神屋、奈垣、布生、百々、羽根、吉原、 蔵持町、大屋戸、松原町、夏秋、短野、下三谷 美旗中村（一部）、美旗町（中1、藤が丘） 新田（エクセル美旗及び一部）、東田原（うぐいす台除く）、西原町、南古山 薦生、八幡、西田原、鶴山、家野、葛尾</p>

(2) 処理計画

i) 処理を行う廃棄物の種類

家庭系廃棄物 可燃ごみ（生ごみ、木くず、紙くず、草木類、注射針を除く在宅医療廃棄物等）
 不燃ごみ（プラスチック類、陶磁器・ガラス類、金属くず等）
 粗大ごみ（電気器具、家具、寝具類、スポーツ・健康・子ども用品など）
 資源ごみ（びん類、缶類、PETボトル、白色食品トレイ、廃食油、
 蛍光管・電球、体温計・温度計、金属類、乾電池、紙・繊維類、容器包装プラスチック）

事業系廃棄物 可燃ごみ（生ごみ、紙くず等）事業活動に伴う草木類は受入れない。
 不燃ごみ（プラスチック類、陶磁器・ガラス類、金属くず）

産業廃棄物 ガラスくず、廃プラスチック類、紙・木くずそれぞれ日量3トン以内

※上記のうち適正処理困難物を除く。

ii) 処理ができない廃棄物の種類

ガスボンベ、消火器、バッテリー、ガソリン・オイル等の油類、農薬・薬品、自動車、自動二輪、原動機付自転車、農機具、家電リサイクル対象品、石、瓦、スレート、コンクリート、コンクリートブロック、石膏ボード、断熱材、タイル類、在宅医療廃棄物のうち注射針

iii) 収集・運搬する廃棄物の量

区分	単位	計	直営	委託	許可	直接搬入
可燃ごみ	t	18,237	0	11,558	5,435	1,244
不燃ごみ	t	1,940	270	445	265	960
粗大ごみ	t	869	224	0	157	488
資源ごみ	t	2,094	835	1,098	0	161
びん類	t	548	0	413	0	135
缶類	t	107	0	106	0	1
PETボトル	t	65	2	62	0	1
紙・繊維類	t	270	0	250	0	20
白色食品トレイ	t	4	0	4	0	0
廃食油	t	9	0	9	0	0
蛍光管・電球 体温計・温度計	t	6	0	4	0	2
金属類	t	19	0	19	0	0
乾電池	t	21	0	21	0	0
容器包装プラスチック	t	1,041	830	210	0	1
使用済小型家電	t	4	3	0	0	1
計	t	23,140	1,329	13,101	5,857	2,853
し尿	k l	3,300	0	0	3,300	0
汚泥	k l	40,000	0	0	40,000	0
計	k l	43,300	0	0	43,300	0

iv) ごみ収集について

品名	収集方式	収集日または収集回数等
可燃ごみ	ステーション方式	<ul style="list-style-type: none"> ・月・木曜日〔名張市A、C地区、伊賀市（阿保の一部、羽根、別府、寺脇、岡田、柏尾、川上、種生（一部除く）、高尾の一部、老川、霧生、腰山、諸木、福川、桐ヶ丘地区）〕 ・火・金曜日〔名張市B、D地区、伊賀市（阿保（一部除く）、弥生、奥鹿野、伊勢路、下川原、北山、勝地、妙楽地、滝、種生の一部、高尾（一部除く）地区）〕
不燃ごみ	ステーション方式	<ul style="list-style-type: none"> ・第2・4水曜日〔名張市A、C地区、伊賀市（阿保の一部、羽根、別府、寺脇、岡田、柏尾、川上、種生（一部除く）、高尾の一部、老川、霧生、腰山、諸木、福川、桐ヶ丘地区）〕 ・第1・3水曜日〔名張市B、D地区、伊賀市（阿保（一部除く）、弥生、奥鹿野、伊勢路、下川原、北山、勝地、妙楽地、滝、種生の一部、高尾（一部除く）地区）〕
粗大ごみ	戸別	・電話予約により随時
資源ごみ		
・びん類	ステーション方式	月1回の回収（透明・茶色・その他の色の3色分類）
・缶類	ステーション方式	月1回の回収（アルミ缶・スチール缶混合、スプレー缶）
・PETボトル	ステーション方式及び拠点	月1回の回収及び拠点方式（随時回収） 拠点は管内市民センター及び伊賀市青山支所
・白色食品トレイ	ステーション方式	月1回の回収
・廃食油	ステーション方式	3ヶ月に1回の回収
・蛍光管・電球 体温計・温度計	ステーション方式	3ヶ月に1回の回収
・金属類	ステーション方式	3ヶ月に1回の回収
・乾電池	ステーション方式及び拠点	3ヶ月に1回の回収及び拠点方式（随時回収） 拠点は管内市民センター及び伊賀市青山支所
・紙・繊維類	ステーション方式	月1回の回収または地域組織等による自主回収 （新聞、雑誌・ざつ紙、段ボール、紙パック、繊維）
・容器包装 プラスチック	ステーション方式	<ul style="list-style-type: none"> ・月曜日〔名張市B地区、伊賀市（阿保（一部除く）、弥生、奥鹿野、伊勢路、下川原、北山、勝地、妙楽地、滝、種生の一部、高尾（一部除く）地区）〕 ・火曜日〔名張市A地区、伊賀市（阿保（一部除く）、弥生、奥鹿野、伊勢路、下川原、北山、勝地、妙楽地、滝、種生の一部、高尾（一部除く）地区）〕 ・木曜日〔名張市D地区〕 ・金曜日〔名張市C地区、伊賀市桐ヶ丘地区〕
・使用済み 小型電子機器等	拠点	・随時回収 その他不燃ごみからの展開検査での抽出を含む

iii) 処理別内訳

区分	単位	処理総量	クリーンセンター	最終処分場	浄化センター	ストックヤード
可燃ごみ	t	18,237	18,237	0	0	0
不燃ごみ	t	1,940	1,540	400	0	0
粗大ごみ	t	869	869	0	0	0
資源ごみ	t	2,094	1,794	0	0	300
計	t	23,140	22,440	400	0	300
し尿	k l	3,300	0	0	3,300	0
汚泥	k l	40,000	0	0	40,000	0
計	k l	43,300	0	0	43,300	0

(3) 処理施設の概要

i) 中間処理施設

①施設概要

区 分		施 設 名 称	所 在 地	型 式	処理能力
ごみ	焼却施設	伊賀南部 クリーンセンター	伊賀市奥鹿野 1990 番地	流動床式ガス化溶融炉 (47.5 t / 日 × 2 炉)	95 t / 日
	リサイクル施設			剪断式破砕機 二軸、高速回転式破砕機 選別、圧縮、梱包機	45.5 t / 日
し尿及び浄化槽汚泥		伊賀南部浄化センター	名張市薦生 1810 番地	標準脱窒処理法 + 高度処理	123 k l / 日

ii) 処分状況等

①ごみ焼却・リサイクル施設及びし尿処理施設

施設名	単位	直営	委託	許可	直接搬入	計	残 渣 (t)	
							発生量	処分方法
伊賀南部 クリーンセンター	t	1,329	13,101	5,857	2,853	23,140	1,700	資源化 及び埋立
伊賀南部 浄化センター	kl	0	0	43,300	0	43,300	150	焼成処理

②最終処分施設

区分	施 設 名	所 在 地	埋立場所	全容量 (m ³)	H30埋立量 (m ³)
ごみ	伊賀南部最終処分場	名張市下比奈知 737 番地	A 区画	101,888	1,000
			B 区画	88,742	0

③その他の施設

区分	施 設 名	所 在 地	施設の内容
ごみ	伊賀南部 ストックヤード	名張市青蓮寺 2723 番地	資源ごみ (紙・繊維類) の保管

(4) 収集運搬に係る委託業者・許可業者

i) 廃棄物の処理及び清掃に関する法律第 6 条の 2 第 2 項の規定に基づく一般廃棄物の収集運搬委託業者

業者名	主たる事業所の所在地	備考
伊賀南部一般廃棄物処理協同組合	名張市南町 822 番地の 2 名張産業振興センター 4 階	可燃・不燃・資源ごみ・ 焼却残渣の収集運搬
関西リサイクル株式会社	名張市瀬古口 623 番地の 1	資源ごみ (紙・繊維 類) の収集運搬

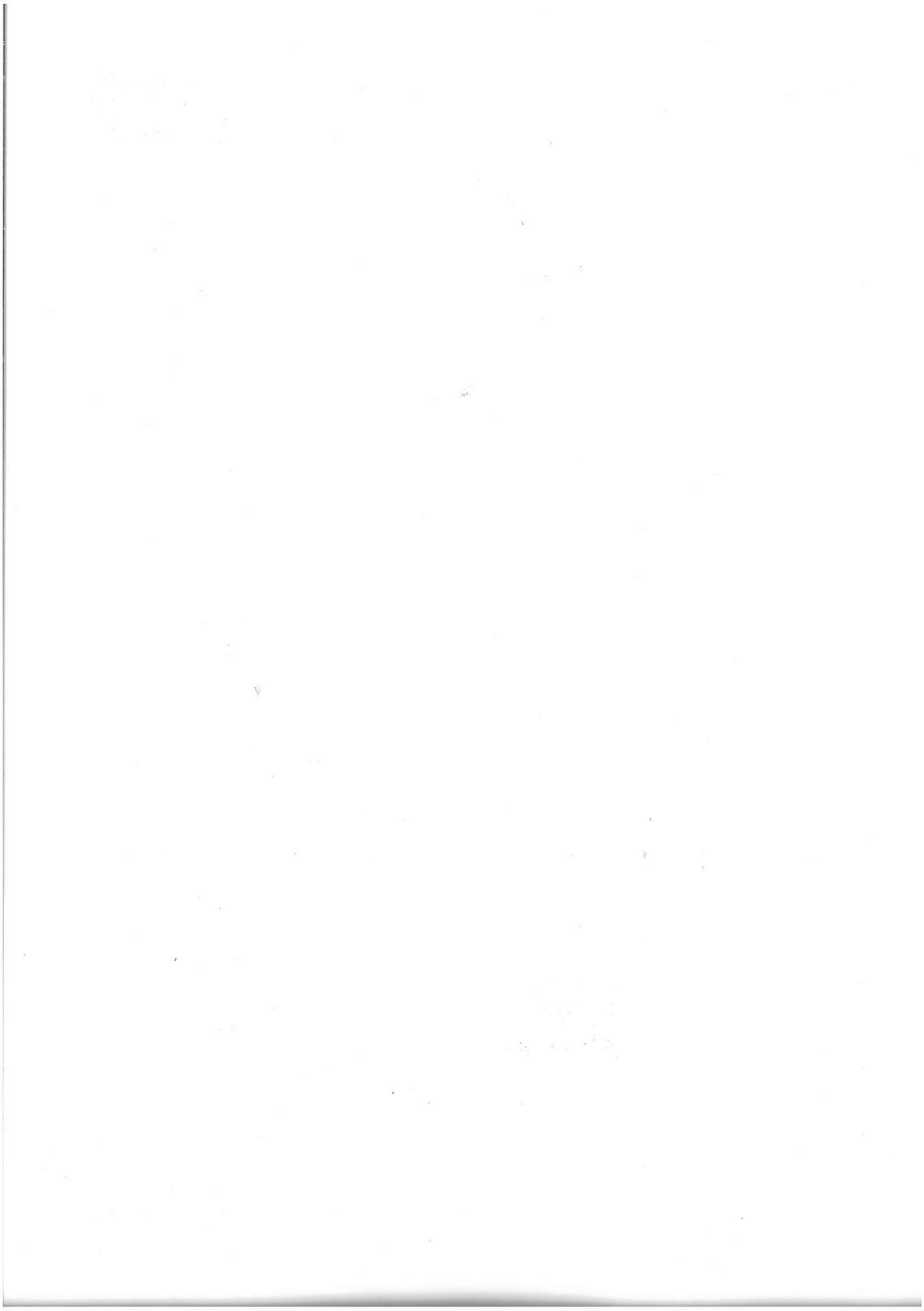
ii) 廃棄物の処理及び清掃に関する法律第7条第1項の規定に基づく一般廃棄物の収集運搬許可業者

[名張市]

業 者 名	代表者名	主たる事業所の所在地	備 考
有限会社 クリーンテック名張	中村雪夫	名張市すずらん台西2番町178番地	塵 芥
株式会社 名張環境センター	菅尾孝作	名張市下比奈知字桧尾3379番地	塵 芥
ユープラス	山端義人	名張市下比奈知2262番地3	塵 芥
株式会社 NANBU	岩本和代	奈良県橿原市五井町187番地の2	塵 芥
株式会社 富士環境開発	山田勝康	奈良県橿原市四条町20番地の10	塵 芥
三重中央開発 株式会社	金子文雄	伊賀市予野字鉢屋4713番地	塵 芥
株式会社 マサキ	永橋正樹	名張市朝日町1508番地3	塵 芥
富士興産 株式会社	永橋常樹	名張市百合が丘東4番町41番地	塵 芥
株式会社 東海環境サービス	野村智城	桑名市大字東汰上1009番地	塵 芥
株式会社 エム・シー・エス	山本文生	名張市蔵持町原出523番地	塵 芥
株式会社 エコ・サービス21	山端武彦	名張市鴻之台1番町48番地1	塵 芥
伊賀南部一般廃棄物処理協同組合	山端武彦	名張市南町822番地の2 名張産業振興センター4階	塵 芥
仲上春樹		名張市瀬古口611番地10	塵 芥
名張環境事業協業組合	玄甫澄子	名張市西田原2176番地36	し尿・ 汚泥

[伊賀市(青山支所管内)]

業 者 名	代表者名	主たる事業所の所在地	備 考
株式会社 NANBU	岩本和代	奈良県橿原市五井町187番地の2	塵 芥
有限会社 マルトモ産業	奥田陽一	伊賀市阿保1828番地の10	塵 芥
株式会社 富士環境開発	山田勝康	奈良県橿原市四条町20番地の10	塵 芥
三重中央開発 株式会社	金子文雄	伊賀市予野字鉢屋4713番地	塵 芥
有限会社 クリーンテック名張	中村雪夫	名張市すずらん台西2番町178番地	塵 芥
株式会社 エム・シー・エス	山本文生	名張市蔵持町原出523番地	塵 芥
株式会社 エコ・サービス21	山端武彦	名張市鴻之台1番町48番地1	塵 芥
日本資環株式会社	吉田雅亮	奈良県五條市西吉野町夜中391-2	非感染性 の紙おむ つ、脱脂 綿及び包 帯
名張環境事業協業組合	玄甫澄子	名張市西田原2176番地36	し尿・ 汚泥



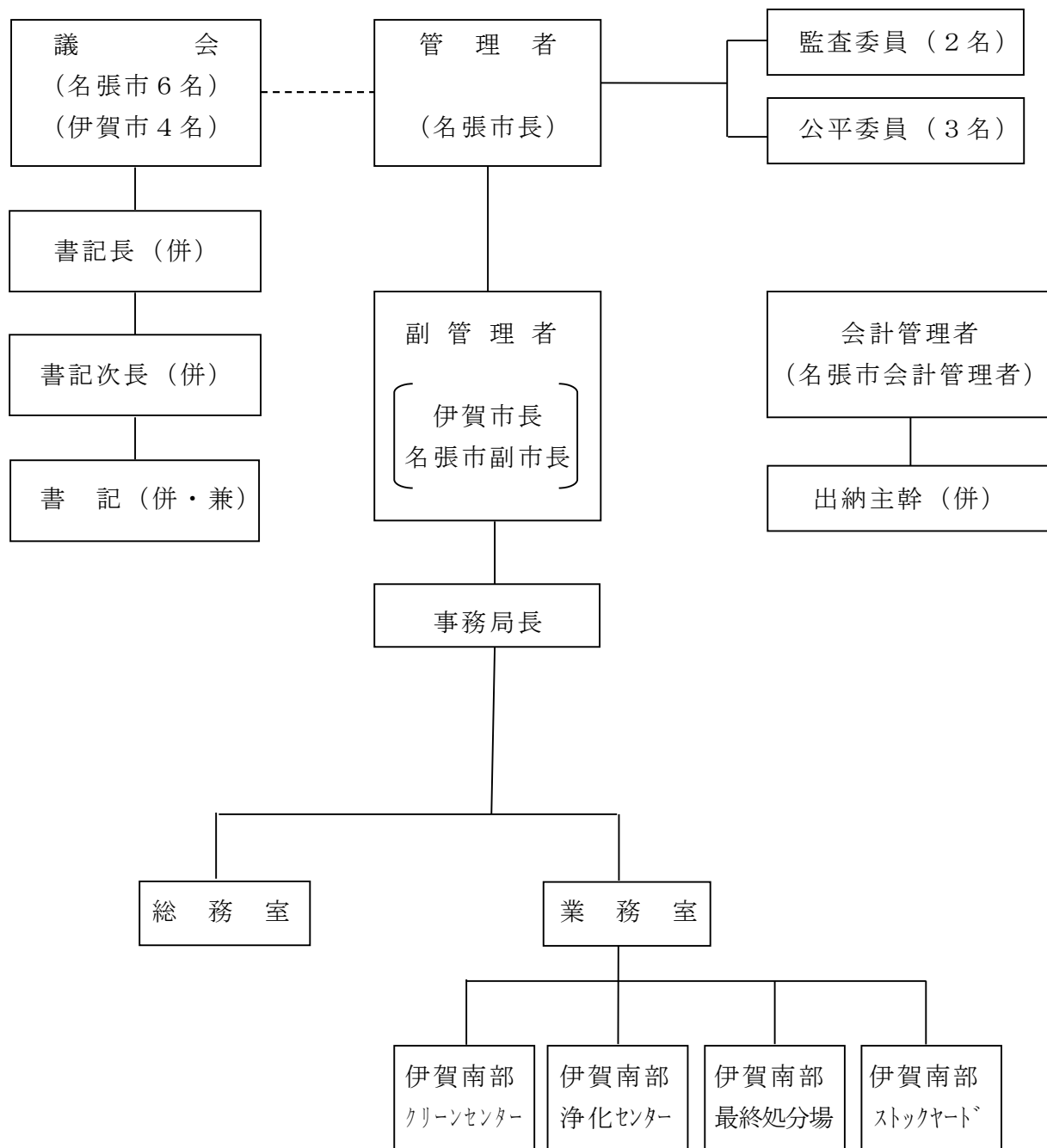
3. 組織及び事務分掌等

- (1) 組織
- (2) 構成
- (3) 事務分掌
- (4) 事務局体制
- (5) 労働安全衛生管理体制
- (6) 組合施設維持管理資格状況
- (7) 給与及び特殊勤務手当

3. 組織及び事務分掌等

(1) 組織

平成30年4月1日現在



- ◎ 所 管 名 伊賀南部環境衛生組合事務局
- ◎ 事務局の所在地 三重県伊賀市奥鹿野1990番地
- ◎ 電 話 番 号 (0595) 53-1120
- ◎ F A X 番 号 (0595) 53-1125
- ◎ E - m a i l eisei-soumu@city.nabari.mie.jp (総務室)
- eisei-gyoumu@city.nabari.mie.jp (業務室)

(2) 構成

平成30年4月1日現在

区分	事務局	収集関係	クリーンセンター	最終処分場	浄化センター	ストックヤード	計(人)
職員	8	9	9	2	0	0	28
再任用	0	0	2	0	0	0	2
臨時職員	1	2	10	0	0	0	13
委託	—	可燃、資源(容器包装 ^{プラ} 以外)全部	運転管理 リサイクル部門	—	運転管理	施設管理	

(3) 事務分掌

室名	事務分掌
総務室	<p>組合運営計画の策定及び計画実施による調整に関すること。</p> <p>組合議会の招集及び提案事項に関すること。</p> <p>組合に属する人事、予算及び議会関係事務の総括に関すること。</p> <p>組合に属する条例、規則、規程等に関すること。</p> <p>組合に係る危機管理の総括に関すること。</p> <p>組合に係る行政改革の実施の総括に関すること。</p> <p>公告式に関すること。</p> <p>組合に係る公聴広報に関すること。</p> <p>文書の收受、発送及び保管に関すること。</p> <p>組合職員の研修に関すること。</p> <p>各室の連絡調整に関すること。</p> <p>関係機関との連絡調整に関すること。</p> <p>公印の管守に関すること。</p> <p>職員の給与及び福利厚生に関すること。</p> <p>公務災害補償に関すること。</p> <p>訴訟及び異議の申立て並びに和解の提起に関すること。</p> <p>労働安全衛生に関すること。</p> <p>市町村職員共済組合に関すること。</p> <p>廃棄物処理施設の整備計画に関すること。</p> <p>その他、他の室に属さない事務に関すること。</p>
業務室	<p>廃棄物の収集運搬に関すること。(し尿関係も含む)</p> <p>清掃指導に関すること。</p> <p>車輛の運行及び器具の管理に関すること。</p> <p>廃棄物処理計画に関すること。(清掃思想の普及関係含む)</p> <p>各施設の統合管理に関すること。</p> <p>施設の管理、運営に関すること。</p> <p>廃棄物の処理に関すること。</p> <p>し尿、汚泥の処理に関すること。</p>

(4) 事務局体制

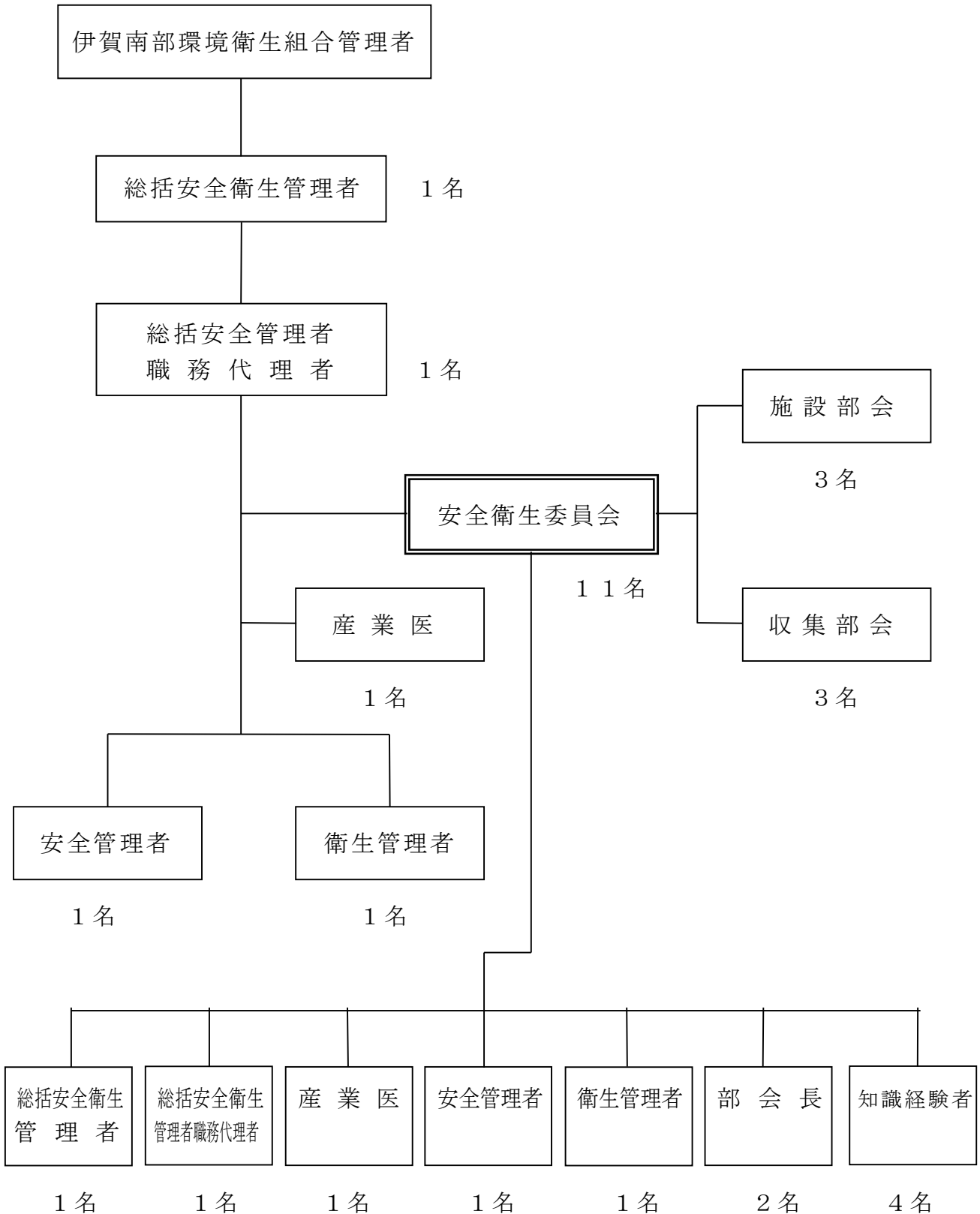
平成30年4月1日現在

室名等		事務局長	室長	主幹	係長	主査	室員	計
事務局総括		1						1
総務室	総務室		1		1		1	3
	(人事給与)			(1)		(3)	(1)	(5)
	(財政)			(1)				(1)
	(出納)			(1)	(1)	(1)	(2)	(5)
	(契約)			(1)				(1)
	計		1	(4)	1 (1)	(4)	1 (3)	3 (12)
業務室	業務室		1 クリーンセンター長 最終処分場長 浄化センター長		1	1	1	4
	収集班		1				8	9
	クリーンセンター						11	11
	最終処分場						2	2
	浄化センター							
	計		2		1	1	22	26
(議会事務局)		書記長 (1)	書記次長・ 書記 (1)			書記 (1)	書記 (1)	(4)
合計		1 (1)	3 (1)	(4)	2 (1)	1 (5)	23 (4)	30 (16)

() 併任職員16名 組合職員30名 (内再任用職員2名) 合計46名

(5) 職員安全衛生管理体制

労働安全衛生法及び同法施行令、伊賀南部環境衛生組合職員安全衛生管理規程に基づき、当組合内に職員安全衛生委員会を設置し、職員の安全及び健康の確保並びに快適な職場環境の形成の促進などに努めている。



(6) 組合施設維持管理資格状況

平成30年4月1日現在

資 格 名 等	人 数
一般廃棄物処理施設技術管理者	4
危険物取扱責任者乙種第4種	1
酸素欠乏危険作業主任者	1
車輻系建設機械運転技術者3t以上	5
フォークリフト	13
玉掛技能	4
第一種衛生管理者	1
小型移動式クレーン	4
ショベルローダ	1

(7) 給与及び特殊勤務手当

i) 職員一人当りの給与

(平成30年1月1日現在)

区 分	一般行政職	技能労務職
平均給料月額(円)	356,710円	346,193円
平均給与月額(円)	451,728円	424,482円
平均年齢(歳)	48歳7月	52歳2月

ii) 初任給

(平成30年1月1日現在)

区 分	一般行政職	技能労務職
高校卒	147,100円	18歳 147,100円
大学卒	179,200円	

iii) 級別職員数

(平成30年1月1日現在)

一 般 行 政 職								技能労務職	
7級	6級	5級	4級	3級	2級	1級	再任用	1級	再任用
1	3	2	2	0	1	0	0	21	2

iv) 特殊勤務手当

種 類	勤 務 内 容	手 当 額	
特定環境作業手当	次に掲げる場合であって、過酷な作業環境であると所属長が認定した場合において、収集又はクリーンセンター若しくは最終処分場の業務に従事したとき。 (1) 気象警報が発令されている場合 (2) 夏季（7月から9月まで）において、最高気温が摂氏35度以上の場合 (3) 冬季（12月から3月まで）において、最低気温が摂氏0度以下の場合	日 額	500円
危険薬物取扱手当	最終処分場において、毒物及び劇物取締法（昭和25年法律第303号）別表第1から別表第3までに掲げるものに該当する医薬品等を使用して行う作業に従事したとき。	日 額	500円
自動車運転手手当	4輪自動車（特殊自動車を含む）の運転に従事したとき	日 額	200円

4. 予 算 ・ 決 算

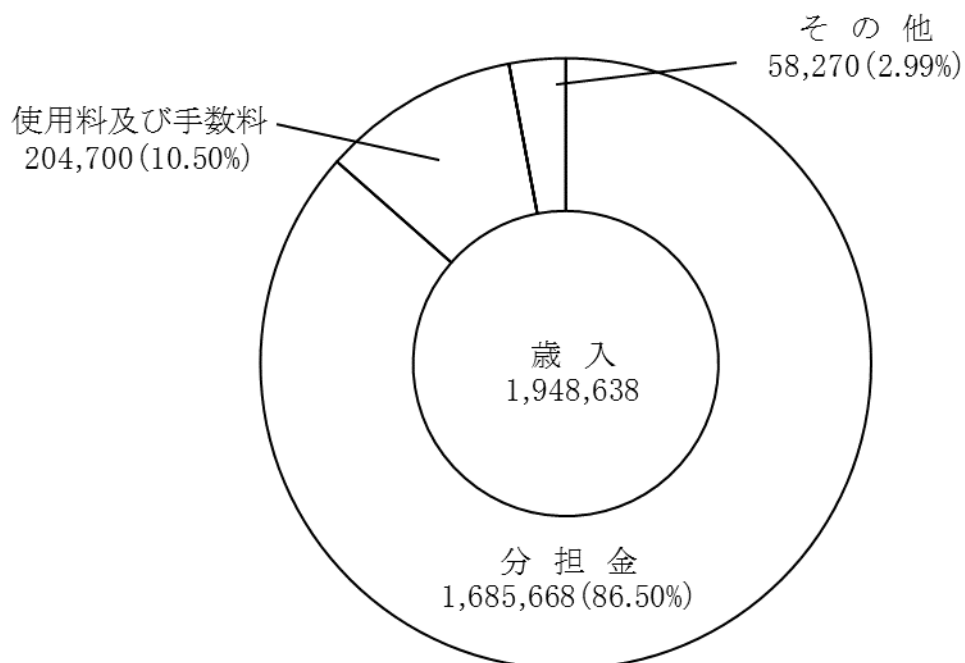
- (1) 平成30年度一般会計歳入歳出予算内訳
- (2) 平成30年度一般会計歳出予算性質別内訳
- (3) 年度別歳出（性質別）決算額の推移

4. 予算・決算

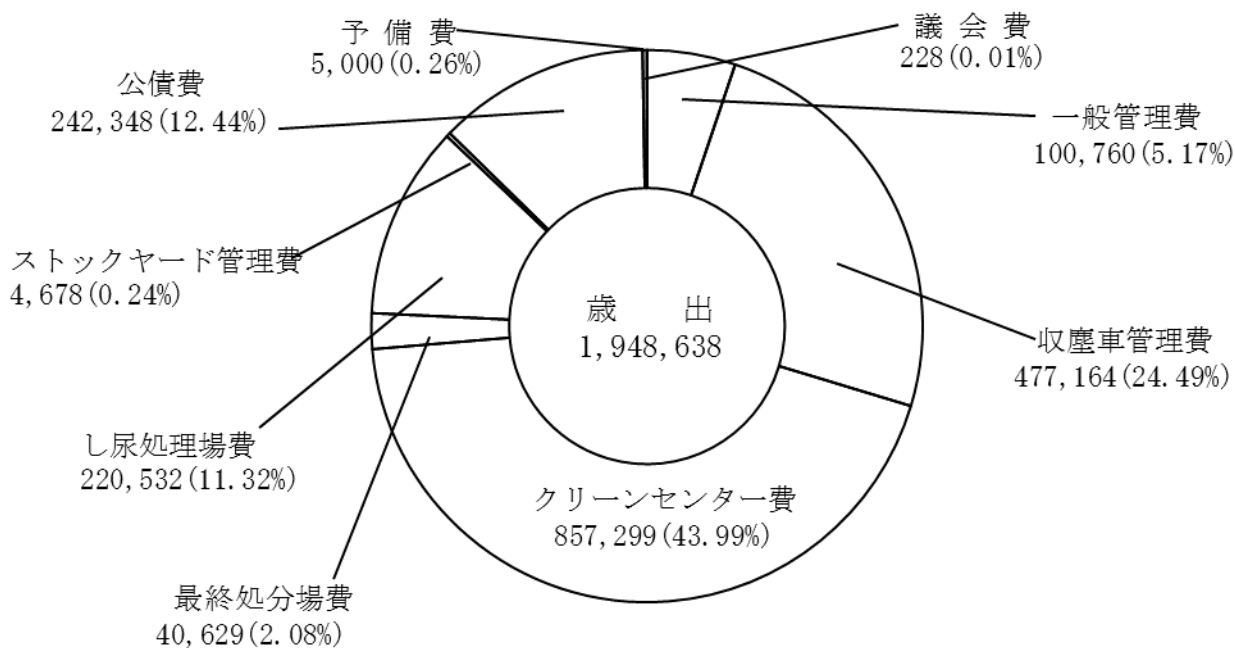
(1) 平成30年度一般会計歳入歳出予算内訳

(単位：千円)

i) 歳入

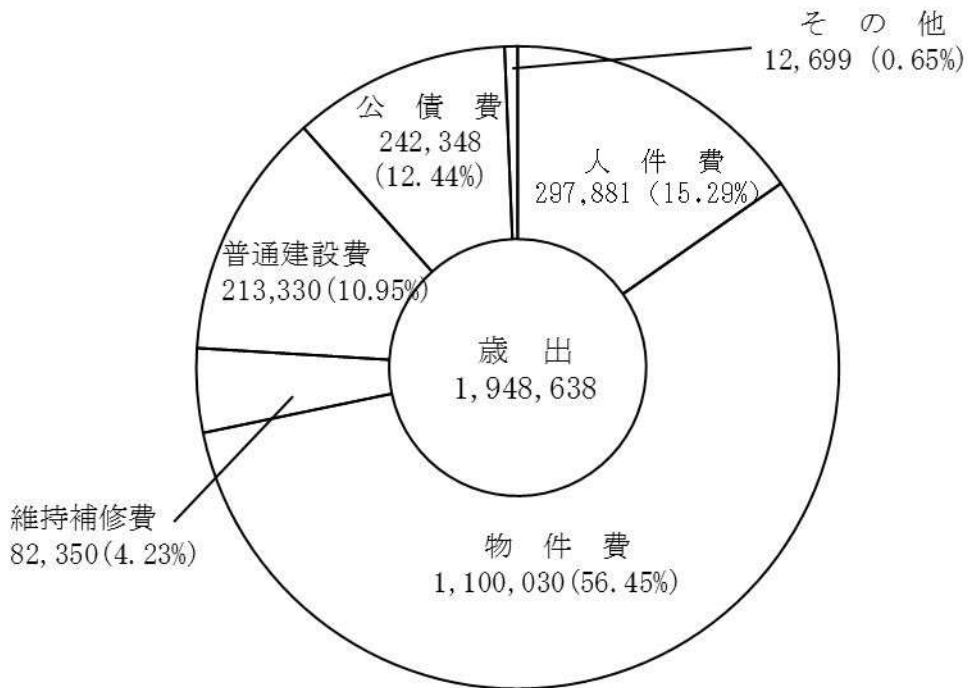


ii) 歳出



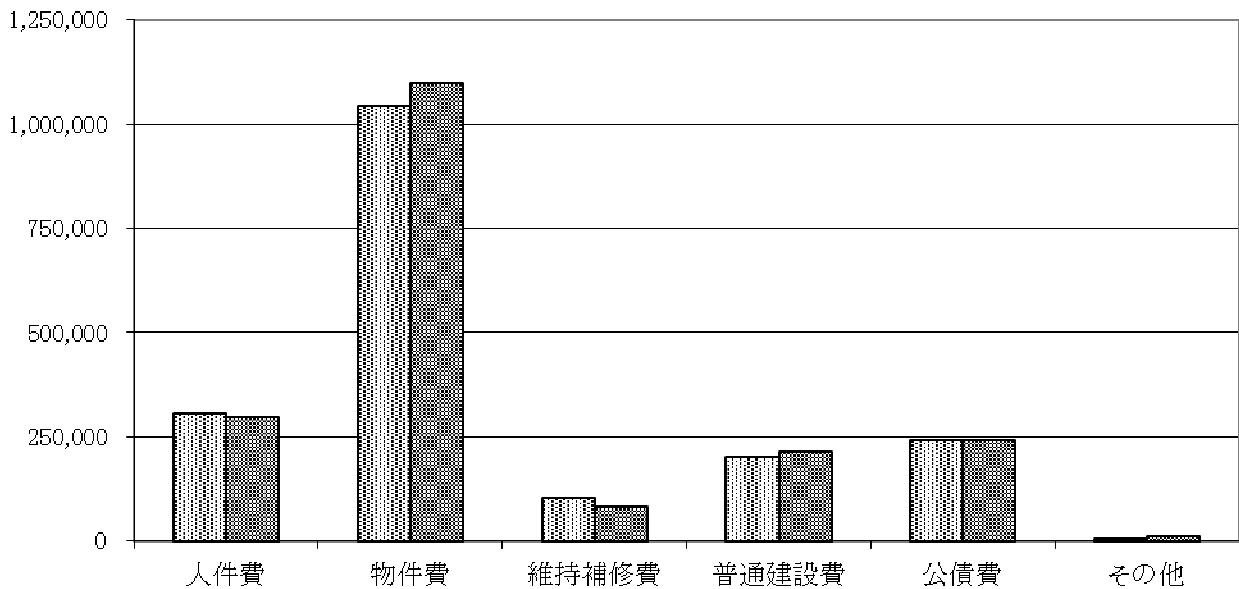
(2) 平成30年度一般会計歳出予算性質別内訳

(単位：千円)



平成29年度決算額との比較

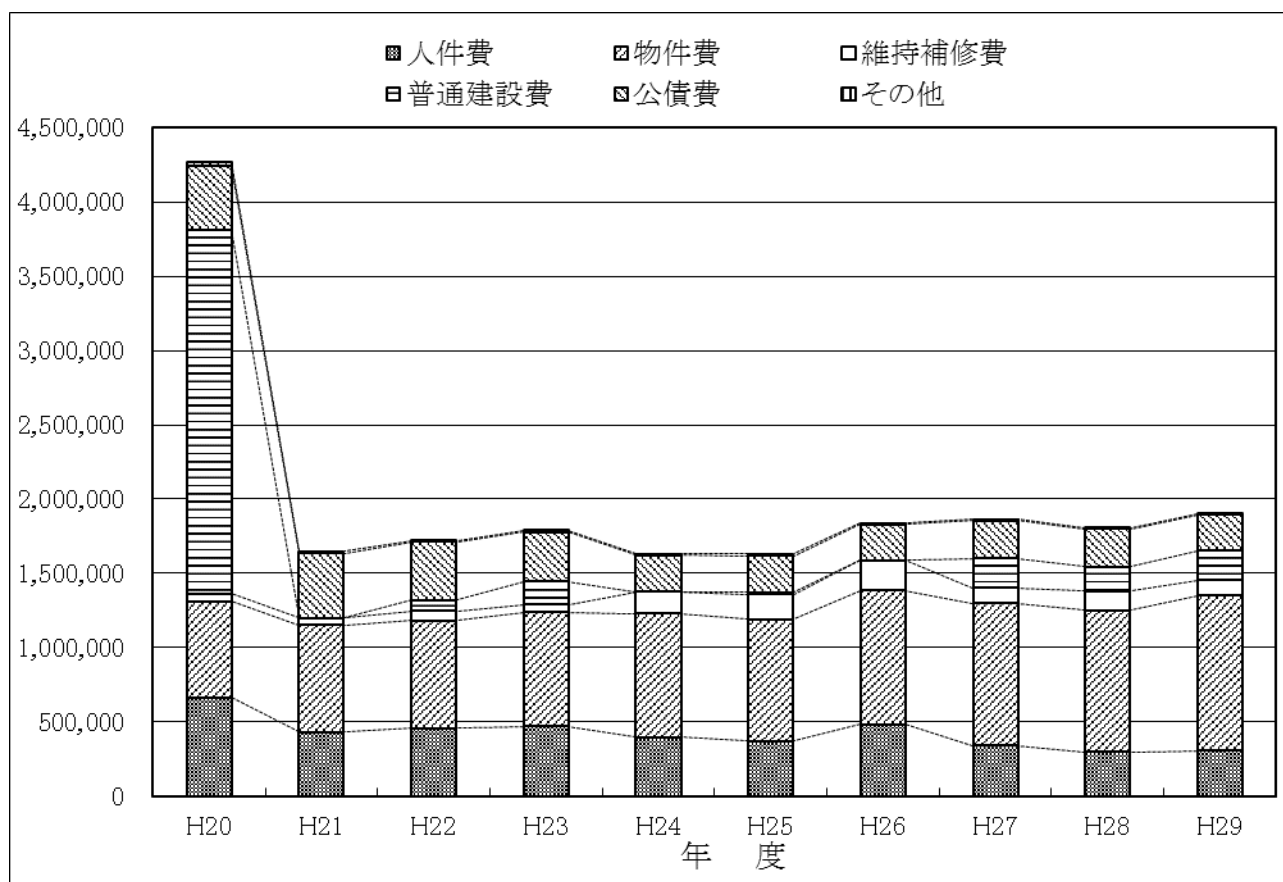
■29決算 ■30予算



区分	人件費	物件費	維持補修費	普通建設費	公債費	その他	合計
29決算	306,383	1,044,304	102,515	200,914	241,347	4,586	1,900,049
30予算	297,881	1,100,030	82,350	213,330	242,348	12,699	1,948,638

(3) 年度別歳出（性質別）決算額推移

(単位：千円)



区 分	H20	H21	H22	H23	H24	H25	H26	H27	H28	H29
人件費	663,776	433,569	459,513	468,367	398,082	371,154	483,831	339,281	296,739	306,383
物件費	649,605	718,362	720,707	769,285	832,795	819,269	902,289	960,280	953,375	1,044,304
維持補修費	49,517	47,153	66,023	53,124	144,222	166,885	200,131	103,260	131,432	102,515
普通建設費	2,449,296	0	72,964	153,784	0	14,037	0	198,720	165,247	200,914
公債費	427,466	436,376	393,412	334,474	248,732	246,856	243,237	254,472	254,472	241,347
その他	30,919	11,046	9,188	9,694	7,117	11,873	10,709	7,993	8,149	4,586
決算額	4,270,579	1,646,506	1,721,807	1,788,728	1,630,948	1,630,074	1,840,197	1,864,006	1,809,414	1,900,049

5. ごみ処理事業



- (1) 平成29年度家庭ごみ収集
 - i) 可燃ごみ
 - ii) 不燃ごみ
 - iii) 容器包装プラスチック
 - iv) 資源（容器包装プラスチック以外）
 - v) 委託業者
 - vi) 資源処理委託（又は売却）業者
- (2) ごみ処理施設
 - i) 伊賀南部クリーンセンター
（焼却・リサイクル施設）
 - ii) 伊賀南部ストックヤード
 - iii) 伊賀南部最終処分場（埋立施設）
 - iv) 車両
- (3) 平成29年度ごみ処理フローシート
- (4) ごみ収集処理実績
- (5) ごみ処理手数料
- (6) 部門別ごみ処理経費（平成29年度）

5. ごみ処理事業

(1) 平成29年度家庭ごみ収集

i) 可燃ごみ

区分	収集地域
委託	<input type="checkbox"/> 名張市 <input type="checkbox"/> 伊賀市（青山支所管内）

ii) 不燃ごみ

区分	収集地域
直営	■名張市 上八町、東町、南町、松崎町、朝日町 赤目町（相楽、新川、すみれが丘）、すずらん台、百合が丘 南百合が丘、桔梗が丘5番町、桔梗が丘南、桔梗が丘西1番町 つつじが丘北、梅が丘、緑が丘、上比奈知、下比奈知
委託	<input type="checkbox"/> 名張市 桜ヶ丘、平尾、栄町、丸之内、中町、本町、新町、豊後町、木屋町、 元町、榑町 上本町、柳原町、鍛冶町、希央台、鴻之台 桔梗が丘1～3番町、桔梗が丘4番町、桔梗が丘6～8番町、 桔梗が丘西2～7番町 富貴ヶ丘 赤目町（丈六、檀、赤目が丘、星川、柏原、一ノ井、長坂） 瀬古口、箕曲中村、中川原 青蓮寺、中知山、上長瀬、長瀬、吉原、神屋、百々、羽根、奈垣、布生 つつじが丘南、春日丘、夏見、赤坂 大屋戸、松原町、夏秋、短野、下三谷 薦生、八幡、西田原、さつき台、鶺鴒山、家野、葛尾 美旗町、西原町、美旗中村、蔵持町、新田、東田原 南古山、上小波田、下小波田、滝之原 黒田、結馬、井手、坂之下、谷出、小屋出、鹿高、矢川、上三谷、竜口 四季ヶ丘

iii) 容器包装プラスチック

週 1 回 (A 地区※…毎週火曜日 B 地区※…毎週月曜日 C 地区※…毎週金曜日
D 地区※…毎週木曜日)

区 分	収 集 地 域
直 営	<p>■名張市 上八町、東町、南町、松崎町、朝日町、希中央 4～5 番町 桔梗が丘 1～3 番町、桔梗が丘 5 番町、桔梗が丘南、桔梗が丘西 赤目町、富貴ヶ丘 4～6 番町、 百合が丘、南百合が丘 すずらん台、上小波田、下小波田、滝之原 つつじが丘、春日丘 梅が丘、緑が丘、上比奈知、下比奈知 黒田、結馬、井手、坂之下、谷出、小屋出、鹿高、矢川、上三谷、竜口 四季ヶ丘 美旗町 (池の台、中 2～3、南西原)、美旗中村 (一部除く) 新田 (エクセル美旗及び一部を除く)、東田原 (うぐいす台のみ) さつき台</p> <p>■伊賀市 (青山支所管内)</p>
委 託	<p>□名張市 桜ヶ丘、平尾、栄町、丸之内、中町、本町、新町、豊後町、木屋町 元町、榊町、上本町、柳原町、鍛冶町 夏見、希中央 1～3 番町、鴻之台 桔梗が丘 4 番町、桔梗が丘 6～8 番町、富貴ヶ丘 1～3 番町 瀬古口、箕曲中村、中川原、赤坂 青蓮寺、中知山、上長瀬、長瀬、神屋、奈垣、布生、百々、羽根、吉原 蔵持町、大屋戸、松原町、夏秋、短野、下三谷 美旗中村 (一部)、美旗町 (中 1、藤が丘) 新田 (エクセル美旗及び一部)、東田原 (うぐいす台除く)、西原町 南古山 薦生、八幡、西田原、鶺山、家野、葛尾</p>

※名張市は収集日程表の地区割による。伊賀市青山支所管内は種生 (小川内除)、古田、老川、霧生、腰山、諸木、福川、青山羽根、別府、寺脇、岡田、柏尾及び川上の各地区が A 地区、阿保、弥生、奥鹿野、伊勢路、下川原、北山、勝地、妙楽寺、滝、小川内及び高尾 (古田除) の各地区が B 地区、桐ヶ丘地区が C 地区と同じ。

iv) 資源（容器包装プラスチック以外）

区 分	品 名	収集地域	収集回数 (収集日は地区により異なる)
委 託	びん・缶類 ペットボトル ※1 白色食品トレイ	名張市 伊賀市 (青山支所管内)	月 1 回
	廃食用油		年 4 回 (4・7・10・1月)
	蛍光管、電球、体温計、温度計		年 4 回 (5・8・11・2月)
	金属類、乾電池 ※1		年 4 回 (6・9・12・3月)
	紙（新聞、雑誌・ざつ紙、段ボール、紙パック）・繊維類 ※2	名張市 伊賀市 (青山支所管内)	月 1 回

※1 市民センター等拠点回収もあり。(回収は直営・随時)

※2 収集の行わない地区もある(地区独自の回収等によるもの)

v) 委託業者

収集品目	業 者 名	主たる事業所の所在地
可燃ごみ、不燃ごみ	伊賀南部一般廃棄物処理協同組合	名張市南町822番地2 名張産業振興センター4階
びん・缶類、ペットボトル、 白色食品トレイ、廃食用油、 蛍光管、電球、体温計、 温度計、金属類、乾電池	伊賀南部一般廃棄物処理協同組合	名張市南町822番地2 名張産業振興センター4階
紙・繊維類（A・C地区）	伊賀南部一般廃棄物処理協同組合	名張市南町822番地2 名張産業振興センター4階
紙・繊維類（B・D地区）	エイチエムリユース有限公司	名張市東田原601-29

vi) 資源処理委託（又は売却）業者

品 名	業者名	品 名	業者名
びん類	東洋カレット(株)	紙・繊維類	市内業者
白色食品トレイ	(株)エフピコ	缶類	市内業者
乾電池・蛍光管	野村興産(株)	粗大金物類	市内業者
容器包装プラスチック	(株)エコパレット滋賀	金属類	市内業者
ペットボトル	(株)アース・グリーン・マネジメント	廃食用油	(株)大口油脂

(2) ごみ処理施設

i) 伊賀南部クリーンセンター (焼却・リサイクル施設)

名 称	伊賀南部クリーンセンター
所 在 地	伊賀市奥鹿野1990番地 (電話53-1120)
竣 工	平成21年2月
敷地面積	36,447 m ²
建物構造 及び面積	工 場 棟 : 鉄骨造・一部鉄筋コンクリート造、6階建 8,302 m ² (延床面積) プ ラ ザ 棟 : 鉄骨造、4階建 2,452 m ² (延床面積)
処理能力	47.5 t / 24 h × 2 炉 計95 t / 日 リサイクル処理対象物 45.5 t / 5 h
焼却方法	流動床式ガス化溶融炉
主な設備	<p>○ごみ焼却施設</p> <p>受入供給設備 : ピット&クレーン方式 (全自動)</p> <p>燃焼ガス冷却方式 : 水噴射式</p> <p>排ガス処理設備 : バグフィルタ、乾式塩化水素除去装置、脱硝装置</p> <p>排水処理設備 : 無機系、有機系排水 ……場内循環使用 (無放流)</p> <p>ごみピット汚水 ……高温酸化処理</p> <p>余熱利用設備 : 場内給湯、冷暖房、リサイクル施設への熱供給</p> <p>灰出し設備 : スラグ</p> <p>○リサイクル施設</p> <p>・不燃ごみ、粗大ごみ</p> <p>受入供給 : 不燃ごみ ダンピングボックス+ピット&クレーン方式 粗大ごみ 受入ホップ直投+ピット&クレーン方式</p> <p>破 碎 : 低速回転式破砕機 多軸型 高速回転式破砕機 堅型 切断式破砕機</p> <p>選 別 : 鉄、アルミ、不燃性残渣、可燃性残渣の4種機械分別</p> <p>・プラスチック製容器包装処理設備</p> <p>受入供給設備 : ピット&クレーン方式</p> <p>選 別 : 手選別 (異物除去物は、ごみ焼却施設へ搬送)</p> <p>・ペットボトル処理設備、白色トレイ減容設備、びん選別設備、その他</p> <p>受入供給 : ヤード受入</p> <p>選 別 : 手選別</p>
建 設 費	4,512,900 千円

平成29年度ダイオキシン類測定結果 (伊賀南部クリーンセンター)

施設名称	採取年月日	排出ガスの 酸素濃度 (%)	測定場所	測定結果 (ng-TEQ/m ³ N)	排出基準値 (ng-TEQ/m ³ N)
1号炉	平成29年12月7日 (11:10 ~ 16:05)	14.2	集じん機 出口	0.012	5
2号炉	平成29年12月8日 (8:45 ~ 13:20)	11.6	集じん機 出口	0.018	5

飛灰・スラグ処理量

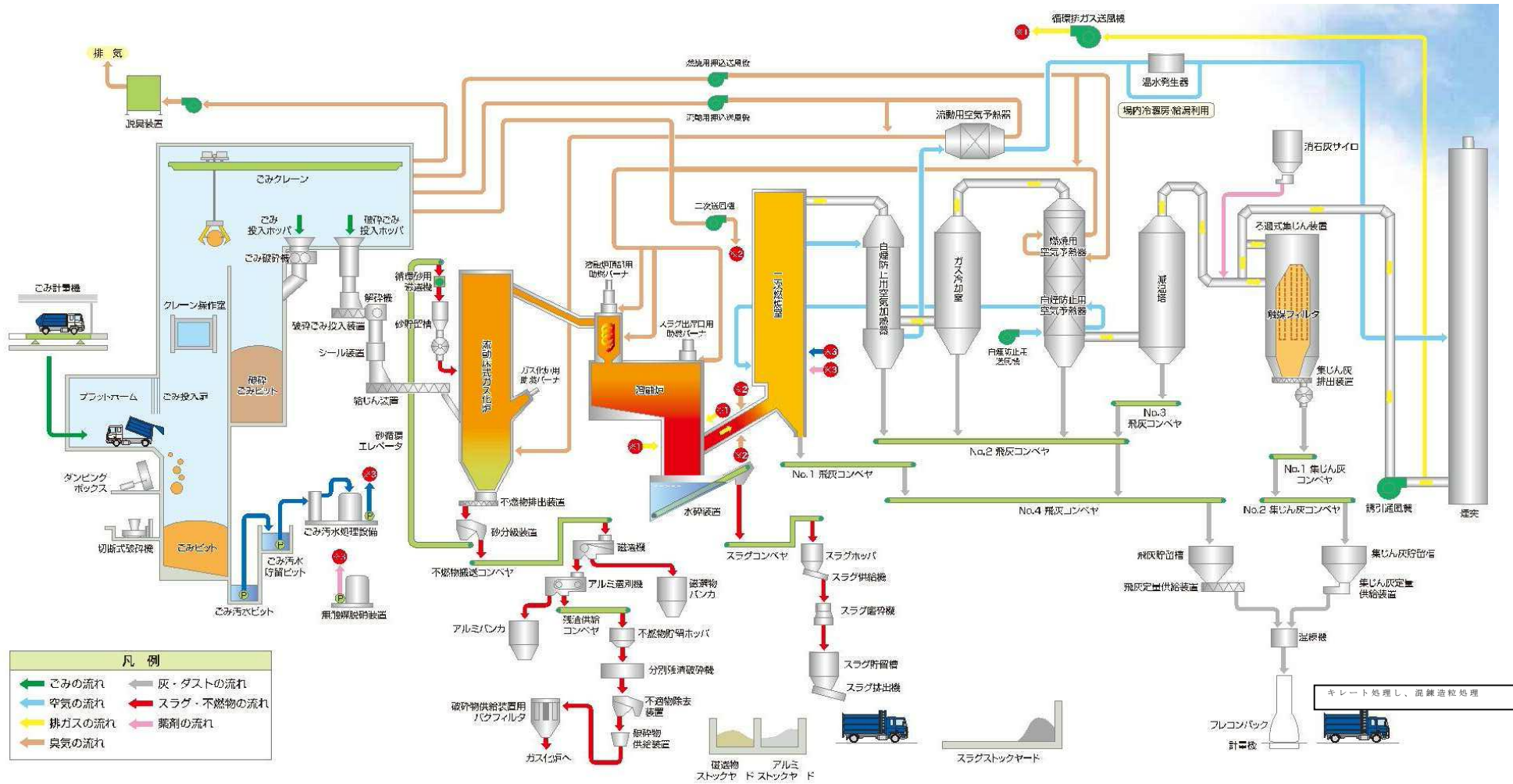
種類	数量 (H29) ※	処理委託 (または売却) 業者
飛灰	599 t	三重中央開発㈱
スラグ	389 t	組合施設で貯留し、一部をセンシン㈱に売却

※各数量は前年度までの保管分を含むなどもあり、当該年度の排出量ではない。

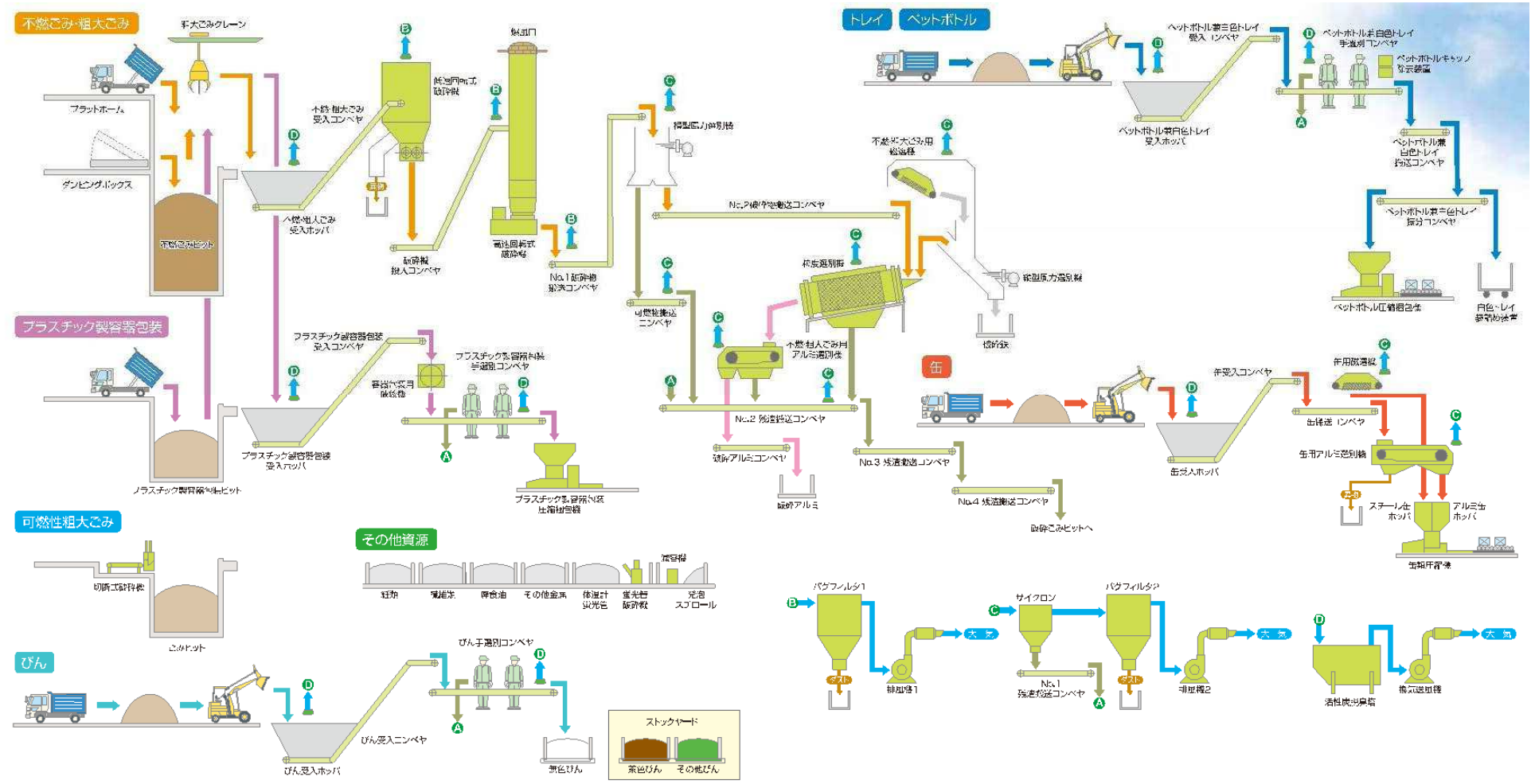
・配置図



・焼却施設フローシート



リサイクル施設フローシート

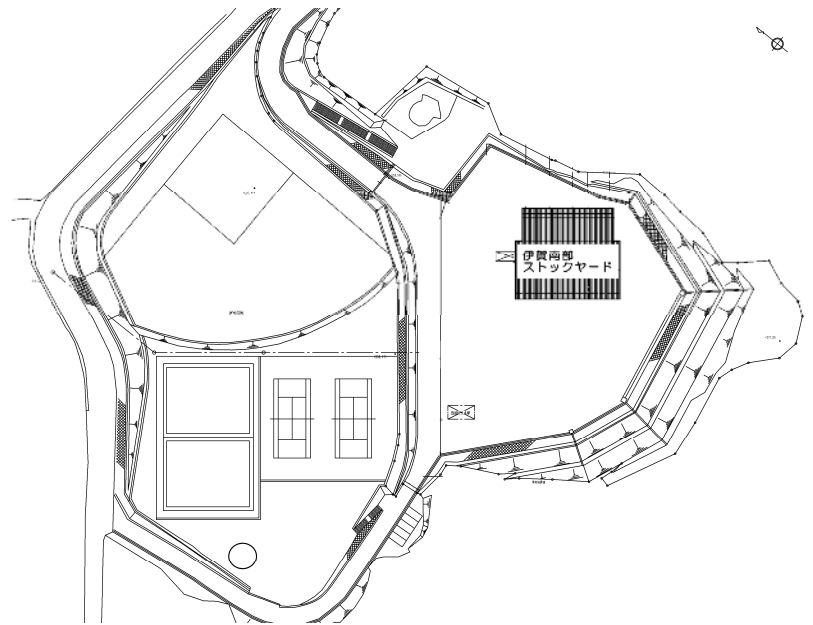
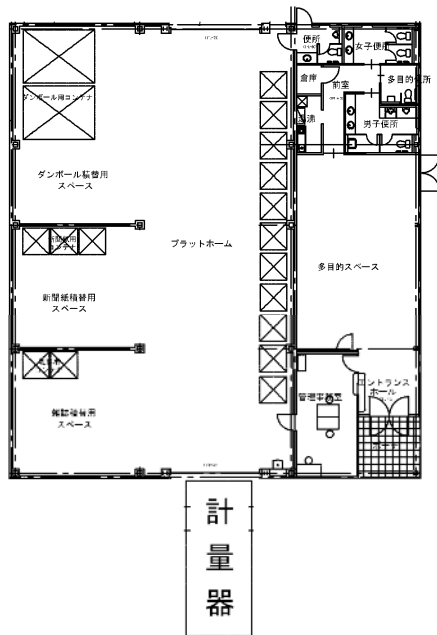


ii) 伊賀南部ストックヤード

名 称	伊賀南部ストックヤード
所 在 地	名張市青蓮寺2723番地
竣 工	平成24年2月
主な設備	資源（紙・繊維類）保管所、多目的スペース、管理事務室 トラックスケール（計量器）
ごみの種類	家庭から収集される紙、繊維類
建設費	103,995千円

平面図

配置図

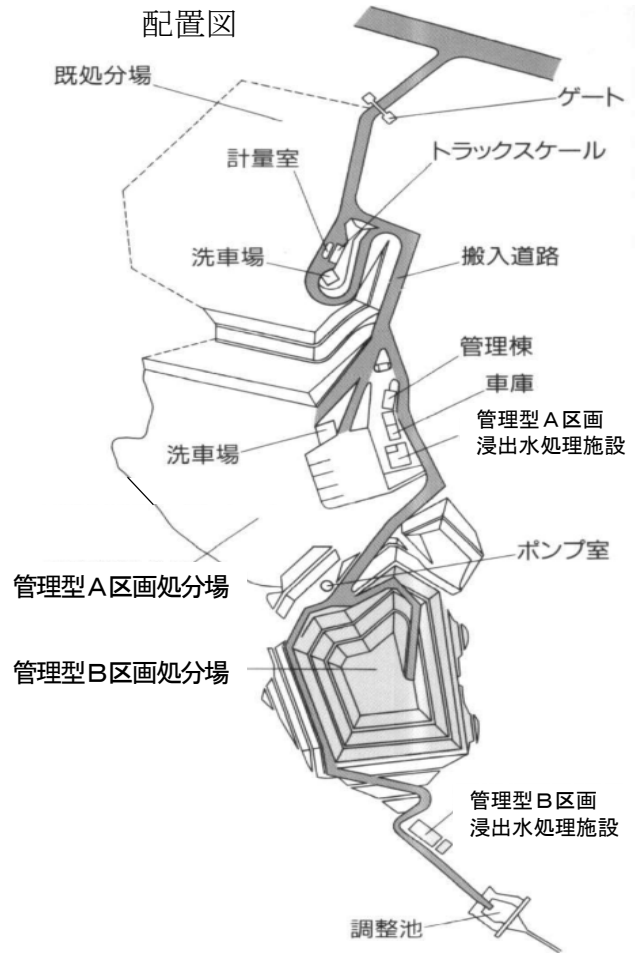


iii) 伊賀南部最終処分場（埋立施設（平成20年10月より一般ごみ搬入停止））

名 称	伊賀南部最終処分場	
所 在 地	名張市下比奈知737番地	
竣 工	平成8年3月	
主な設備	管 理 棟：鉄骨 サイディングボード張り ルーフデッキ 庫：鉄骨 角波カラー鉄板 ルーフデッキ トラックスケール：秤量40t ロードセル方式 浸出水処理施設：管理型A区画、管理型B区画 遮 水 設 備：高密度ポリエチレン遮水シート1.5mm 発生ガス対策設備：内面平滑有孔管 φ150mm 調 整 池：調整容量1,400m ³	
埋立廃棄物	(A区画) 家庭から持ち込まれるコンクリートの破片、瓦、土砂等	(B区画) プラスチック、ビニール、金属くず、ゴムくず、焼却灰等
建設費	1,984,200千円	

・最終処分場概要

	管理型 A区画	管理型 B区画	合計
埋立面積	13,808m ²	11,046m ²	24,854m ²
埋立容量	101,888m ³	88,742m ³	190,630m ³
年平均埋立量	7,800m ³	6,300m ³	14,100m ³
埋立期間	約13年間	約13年間	
浸出水処理方式	生物処理 ＋ 凝集沈殿	生物処理 ＋ 凝集沈殿 ＋ 高度処理	



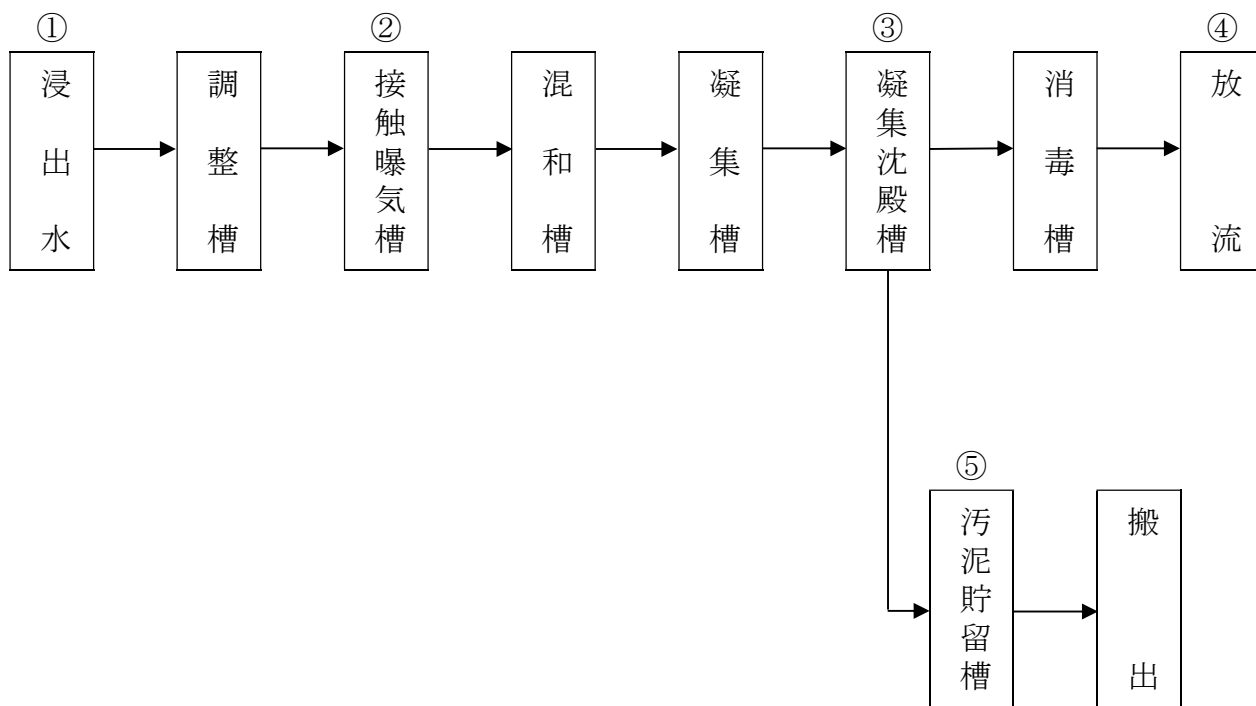
・埋立状況

埋立方法	埋立実績量 (m ³)																				残存容量 (m ³)		
	H8	H9	H10	H11	H12	H13	H14	H15	H16	H17	H18	H19	H20	H21	H22	H23	H24	H25	H26	H27		H28	H29
管理型A区画	4,333	4,983	8,386	5,992	4,411	7,603	3,962	4,835	4,673	3,680	4,780	5,592	2,418	1,100	1,068	1,011	1,053	1,090	1,153	1,130	1,218	1,298	9,229
※各年度埋立実績量 (m ³) は、重量の体積換算による数値であり、換算による誤差、及び災害時受入 (平成10年の台風による倒木など計量不能なもの) 等、未計量分 合計値 16,890m ³ 。																							
管理型B区画	5,629	5,575	7,330	10,584	7,544	8,188	11,387	8,783	11,832	5,530	1,260	1,585	3,515	0	0	0	0	0	0	0	0	0	0

平成29年度ダイオキシン類測定結果 (伊賀南部最終処分場)

名称	採取年月日	測定場所	測定結果 (pg-TEQ/L)	排出基準値 (pg-TEQ/L)
放流水	平成29年6月20日	調整池出口	0.0010	10
地下水	平成29年6月16日	地下水採水口	0.073	1 (環境基準値)

・管理型A浸出水処理フロー



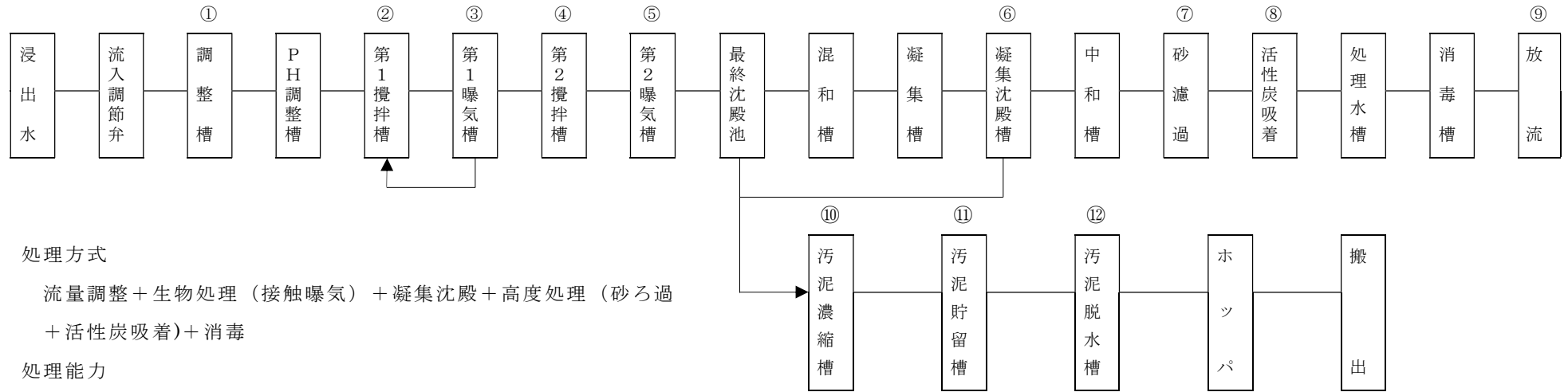
処理方式 生物処理（接触曝気）＋凝集沈殿
 処理能力 100 m³/日（最大300 m³/日）

(mg/L)

プロセス 項目	① 流入水	② 接触曝気槽	③ 凝沈	④ 放流水	⑤ 余剰汚泥
流量 (m ³ /日)	100~300	100~300	100~300	100~300	2.55
pH	6~8	—	NaOH 注入	5.8~8.6	
BOD	20	(60%) 8	(10%) 7	<10	
COD	30	(40%) 18	(30%) 12	<20	
SS	50		(80%) 10	<15	
大腸菌	消毒 →			3,000 個以下	

()内は除去率を示す

・管理型B浸出水処理施設フローシート



処理方式

流量調整＋生物処理（接触曝気）＋凝集沈殿＋高度処理（砂ろ過＋活性炭吸着）＋消毒

処理能力

40 m³/日（最大56 m³/日）

(mg/L)

プロセス	①	②	③	④	⑤	⑥	⑦	⑧	⑨	⑩	⑪	⑫
項目	流入水	第1攪拌槽	第1曝気槽	第2攪拌槽	第2曝気槽	凝沈	ろ過	活性炭吸着	放流水	凝集汚泥	余剰汚泥	脱水ケーキ
流量(m ³ /日)	40	40	40	40	40	40	40	40	40	1.36	2.26	0.27
PH	NaOH注入 H ₂ SO ₄ 注入	—	—	—	—	NaOH注入 (H ₂ SO ₄)	—	—	5.8~8.6			
BOD	250	(50%)125	(85%)19	(C _{MZO} H) ———40	(40%)24	(30%)17	(10%)15	(60%)6	<10			
COD	100	—	(70%)30	(C _{MZO} H) ———40	(35%)26	(30%)18	(10%)16	(60%)6	<20			
SS	300	—	—	—	(80%)60	(80%)12	(20%)10	(10%)9	<15			
NH ₃ -N	100	—	—	—	—	—	—	—	<5			
T-N	100	(70%)30	—	(85%)4.5	4.5	4.5	4.5	4.5	<5			
色度	600°	—	—	—	—	50°	—	20°	30°			
大腸菌群数	消毒								3,000個以下			

()内は除去率を示す

iv) 車両

①配車表

平成30年4月1日現在

	事務局	収 集	クリーンセンター	最終処分場	ストックヤード	合計
1 t ト ラ ッ ク	—	1	—	—	—	1
2 t バ ッ カ ー 車	—	3	—	—	—	3
2 t ダ ン プ	—	—	—	1	—	1
2 t 低 床 式 ト ラ ッ ク	—	3	—	—	—	3
4 t ク レ ー ン 付 ダ ン プ	—	1	—	—	—	1
4 t バ ッ カ ー 車	—	4	—	—	—	4
4 t プ レ ス 車	—	1	—	—	—	1
4 t ダ ン プ	—	—	2	—	—	2
軽 ト ラ ッ ク	—	1	—	1	—	2
小 型 貨 物	1	—	—	—	—	1
軽 四 輪 乗 用	2	—	—	—	—	2
ホ イ ー ル ロ ー ダ ー	—	—	2	—	—	2
油 圧 シ ョ ー ベ ル	—	—	—	1	—	1
フ ォ ー ク リ フ ト	—	—	3	—	1	4
合 計	3	14	7	3	1	28

※リース車両を含む

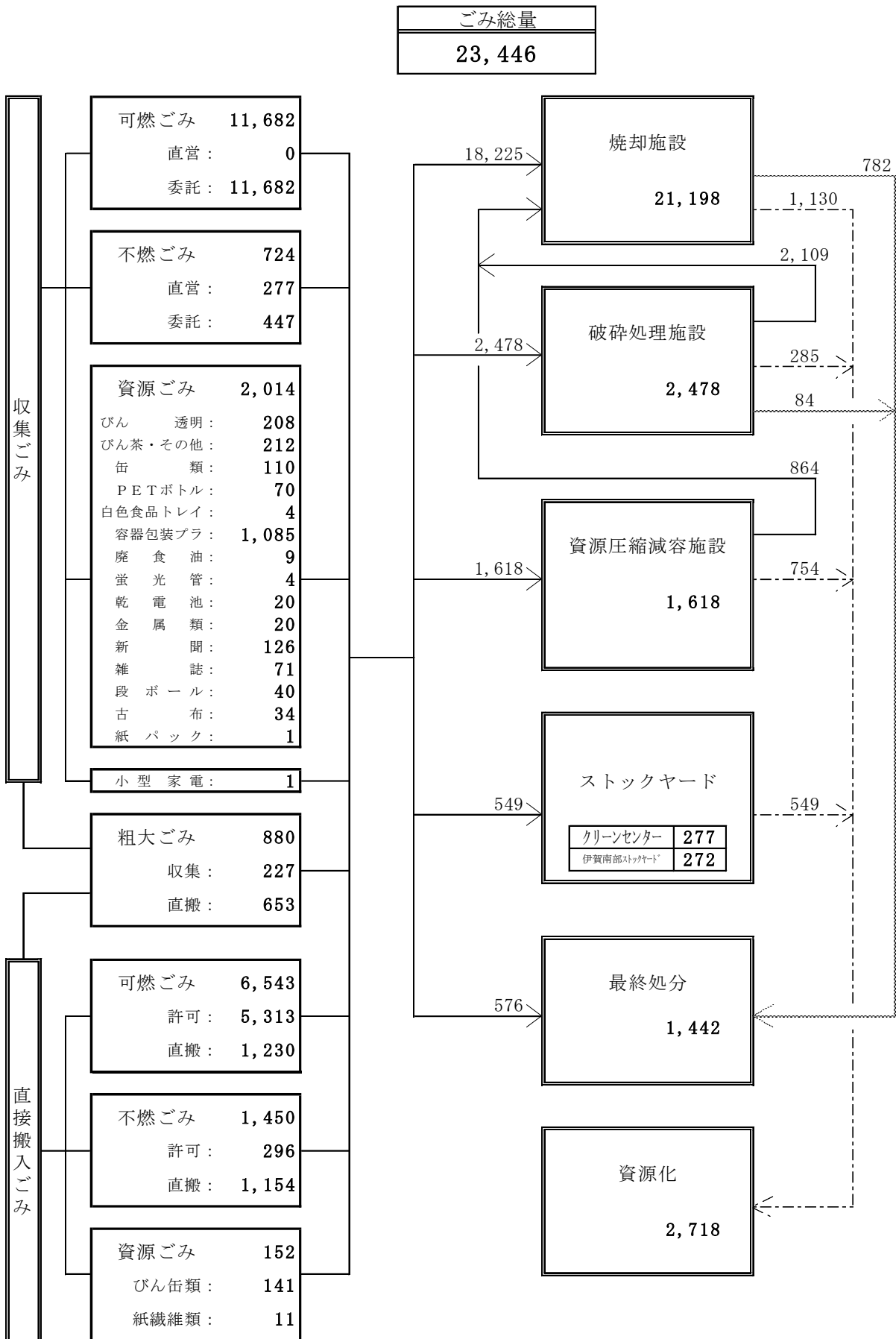
②機種の使用状況

平成30年4月1日現在

使用の目的	車 種	最大積載量 (kg)	車両番号	購入年月
ごみ収集車	バ ッ カ ー 車	2,550	180	H12. 9
〃	〃	2,000	185	H15. 3
〃	〃	2,000	186	H15. 3
〃	〃	2,500	190	H18. 3
〃	〃	2,550	191	H18. 12
〃	〃	2,200	195	H26. 1
〃	〃	2,000	196	H26. 1
〃	ク レ ー ン 付 ダ ン プ	2,500	184	H14. 3
粗大ごみ収集車	低 床 式 ト ラ ッ ク	2,000	193	H19. 12
〃	〃	2,000	194	H19. 12
資源ごみ収集車	低 床 式 ト ラ ッ ク	2,000	189	H18. 1
〃	プ レ ス 車	1,950	192	H18. 12
〃	小 型 ト ラ ッ ク	1,000	187	H15. 3
クリーンセンター業務用	深 ボ デ ィ ー ダ ン プ 車	4,000	147	H 1. 5
〃	〃	3,800	169	H 7. 9
〃	軽 ト ラ ッ ク	350	188	H17. 3
〃	ホ イ ー ル ロ ー ダ ー		203	H21. 2
〃	〃		204	H21. 2
ストックヤード業務用	フ ォ ー ク リ フ ト	2,200	010	H24. 3
機器等運搬車	〃	1,750	007	H10. 12
〃	〃	1,000	201	H21. 2
〃	〃	2,000	202	H21. 2
最終処分場業務用	深 ボ デ ィ ー ダ ン プ 車	2,000	161	H 4. 9
〃	軽 ト ラ ッ ク	350	200	リースH29. 4
土工・埋立用ショベル	油 圧 シ ョ ー ベ ル		009	H17. 11
事務局連絡用	小 型 貨 物	400	198	リースH26. 4
〃	軽 四 輪 乗 用 車		197	リースH26. 4
〃	〃		199	リースH27. 10

(3) 平成29年度ごみ処理フローシート

(単位：t)



(4) ごみ収集処理実績

i) 可燃ごみ

(単位: t)

年 度		H 2 0	H 2 1	H 2 2	H 2 3	H 2 4	H 2 5	H 2 6	H 2 7	H 2 8	H 2 9	
名張市	家庭系	直 営	6,996	5,826	4,474	4,453	2,724	2,698	1,075			
		委 託	3,864	4,776	5,969	6,055	7,834	7,732	9,606	10,562	10,487	10,387
		直 搬	534	233	219	199	231	244	282	266	279	297
		小 計	11,394	10,835	10,662	10,707	10,789	10,674	10,963	10,828	10,766	10,684
	事業系	許 可	5,557	4,796	4,816	5,013	5,057	5,068	5,012	4,968	4,996	5,106
		直 搬	1,472	797	718	749	801	767	734	745	771	750
		小 計	7,029	5,593	5,534	5,762	5,858	5,835	5,746	5,713	5,767	5,856
	合 計	18,423	16,428	16,196	16,469	16,647	16,509	16,709	16,541	16,533	16,540	
伊賀市 (青山支所管内)	家庭系	直 営	1,350	1,316	1,249	1,294	1,204	1,166	358			
		委 託					118	117	908	1,322	1,321	1,295
		直 搬	52	19	21	28	26	44	42	45	54	56
		小 計	1,402	1,335	1,270	1,322	1,348	1,327	1,308	1,367	1,375	1,351
	事業系	許 可	258	213	197	202	199	199	199	184	197	207
		直 搬	107	98	102	100	130	129	120	123	124	127
		小 計	365	311	299	302	329	328	319	307	321	334
	合 計	1,767	1,646	1,569	1,624	1,677	1,655	1,627	1,674	1,696	1,685	
可燃ごみ組合合計		20,190	18,074	17,765	18,093	18,324	18,164	18,336	18,215	18,229	18,225	

ii) 不燃ごみ

(単位: t)

年 度		H 2 0	H 2 1	H 2 2	H 2 3	H 2 4	H 2 5	H 2 6	H 2 7	H 2 8	H 2 9	
名張市	家庭系	直 営	172	149	117	799	603	587	457	377	368	277
		委 託	480	520	558	6	135	120	233	315	296	370
		直 搬	400	288	362	367	321	397	460	497	428	396
		小 計	1,052	957	1,037	1,172	1,059	1,104	1,150	1,189	1,092	1,043
	事業系	許 可	856	464	462	442	433	445	405	417	334	295
		直 搬	1,442	527	519	496	396	411	407	355	359	688
		小 計	2,298	991	981	938	829	856	812	772	693	983
合 計		3,350	1,948	2,018	2,110	1,888	1,960	1,962	1,961	1,785	2,026	
伊賀市 <small>(青山支所管内)</small>	家庭系	直 営	216	200	173	97	87	70	20			
		委 託	119	96	86		7	6	52	88	80	77
		直 搬	42	43	48	53	45	61	66	73	69	63
		小 計	377	339	307	150	139	137	138	161	149	140
	事業系	許 可	16	0	0	0	2	0	1	0	2	1
		直 搬	17	22	18	14	23	18	37	13	8	7
		小 計	33	22	18	14	25	18	38	13	10	8
合 計		410	361	325	164	164	155	176	174	159	148	
不燃ごみ組合合計		3,760	2,309	2,343	2,274	2,052	2,115	2,138	2,135	1,944	2,174	

iii) 資源ごみ

(単位：t)

年 度		H 2 0	H 2 1	H 2 2	H 2 3	H 2 4	H 2 5	H 2 6	H 2 7	H 2 8	H 2 9
びん・缶類ほか	びん	512	793	673	578	566	560	540	531	516	508
	スチール缶	153	187	191	113	102	99	82	85	93	98
	アルミ缶	44									
	ペットボトル	166	157	161	101	107	40	34	34	53	63
	白色食品トレイ	5	5	4	4	4	4	3	3	3	3
	蛍光管類	7	6	5	7	10	9	10	7	8	3
	乾電池	23	19	21	22	18	18	16	17	16	18
	金属類	28	24	22	25	24	22	27	18	18	17
	廃食油	12	11	12	10	11	11	9	9	9	8
	容器包装プラスチック	1,196	1,108	1,094	1,147	1,073	1,061	1,017	1,054	1,062	990
計	2,146	2,309	2,183	2,007	1,915	1,824	1,738	1,758	1,778	1,708	
		(内びん缶類直搬 ・・・103)	(内びん缶類直搬 ・・・169)	(内びん缶類直搬 ・・・166)	(内びん缶類直搬 ・・・153)	(内びん缶類直搬 ・・・169)	(内びん缶類直搬 ・・・171)	(内びん缶類直搬 ・・・162)	(内びん缶類直搬 ・・・143)	(内びん缶類直搬 ・・・140)	
紙・繊維類	新聞誌	359	345	295	220	203	175	148	121	99	80
	ダンボール	221	252	197	168	146	116	88	71	63	51
	古布	86	108	96	72	64	55	55	37	31	28
	紙パック	61	85	68	63	55	42	36	30	24	25
	紙	2	2	1	2	0	1	1	1	1	1
計	729	792	657	525	468	389	328	260	218	185	
			(内紙類直搬 ・・・88)	(内紙類直搬 ・・・67)	(内紙類直搬 ・・・72)	(内紙類直搬 ・・・55)	(内紙類直搬 ・・・55)	(内紙類直搬 ・・・15)	(内紙類直搬 ・・・13)	(内紙類直搬 ・・・7)	
小計	2,875	3,101	2,840	2,532	2,383	2,213	2,066	2,018	1,996	1,893	

※紙・繊維類は平成18年度より組合による管内収集を開始。

※びん・缶類収集は平成4年10月、ペットボトル収集は平成9年6月、白色トレイ・廃食油・蛍光管類・乾電池・金属類収集は平成13年7月、容器包装プラスチック収集は平成20年4月よりそれぞれ開始。平成21年4月よりスチール缶とアルミ缶を併せて缶類として収集。

(単位：t)

年 度		H 2 0	H 2 1	H 2 2	H 2 3	H 2 4	H 2 5	H 2 6	H 2 7	H 2 8	H 2 9		
伊賀市 (青山支所管内)	びん・缶類ほか	びん	85	82	72	62	61	59	54	56	54	51	
		スチール缶	21	24	24	13	11	12	12	10	11	12	
		アルミ缶	6										
		ペットボトル	12	7	6	3	3	3	3	6	6	7	
		白色食品トレイ	1	1	1	1	1	1	1	1	1	1	
		蛍光管類	1	1	1	1	1	1	1	1	1	1	
		乾電池	3	3	4	3	2	2	3	2	2	3	
		金属類	4	3	4	4	4	3	3	2	3	3	
		廃食油	1	1	1	1	1	1	1	1	1	1	
		容器包装プラスチック				144	126	113	114	112	108	96	
	計	134	122	113 <small>(内びん缶類直搬 ・・・ 1)</small>	232 <small>(内びん缶類直搬 ・・・ 4)</small>	210 <small>(内びん缶類直搬 ・・・ 4)</small>	195 <small>(内びん缶類直搬 ・・・ 3)</small>	192 <small>(内びん缶類直搬 ・・・ 9)</small>	191 <small>(内びん缶類直搬 ・・・ 4)</small>	187 <small>(内びん缶類直搬 ・・・ 2)</small>	175 <small>(内びん缶類直搬 ・・・ 1)</small>		
紙・繊維類	新聞	74	69	64	71	70	70	65	61	54	48		
	雑誌	41	42	36	43	37	34	34	30	29	24		
	ダンボール	22	25	23	25	24	23	23	21	18	15		
	古布	13	18	15	18	17	16	14	14	12	11		
	紙パック	1	1	1	1	0	0	0	0	0	0		
計	151	155	139 <small>(内紙類直搬 ・・・ 6)</small>	158 <small>(内紙類直搬 ・・・ 11)</small>	148 <small>(内紙類直搬 ・・・ 11)</small>	143 <small>(内紙類直搬 ・・・ 9)</small>	136 <small>(内紙類直搬 ・・・ 8)</small>	126 <small>(内紙類直搬 ・・・ 7)</small>	113 <small>(内紙類直搬 ・・・ 5)</small>	98 <small>(内紙類直搬 ・・・ 4)</small>			
小計	285	277	252	390	358	338	328	317	300	273			

※紙・繊維類（新聞・雑誌・ダンボール・古布・紙パック）は平成18年度より組合による管内収集を開始。

※びん・缶類収集は平成4年10月、ペットボトル収集は平成9年6月、白色食品トレイ・廃食油収集は平成13年7月、乾電池収集は平成16年1月、蛍光管類・金属類収集は平成16年7月、容器包装プラスチック収集は平成23年4月よりそれぞれ開始。平成21年4月よりスチール缶とアルミ缶を併せて缶類として収集。

(単位：t)

年 度	H 2 0	H 2 1	H 2 2	H 2 3	H 2 4	H 2 5	H 2 6	H 2 7	H 2 8	H 2 9
資源ごみ組合合計	3,160	3,378	3,092	2,922	2,741	2,551	2,394	2,335	2,296	2,166

iv) 粗大ごみ

(単位：t)

年 度		H 2 0	H 2 1	H 2 2	H 2 3	H 2 4	H 2 5	H 2 6	H 2 7	H 2 8	H 2 9
名張市	直 営	293	212	229	241	243	248	226	225	221	212
	直 搬	630	849	819	822	855	817	676	644	700	577
	小 計	923	1,061	1,048	1,063	1,098	1,065	902	869	921	789
伊賀市 (青山支所管内)	直 営	32	17	15	16	17	16	18	17	16	15
	直 搬	56	119	113	120	128	98	72	88	83	76
	小 計	88	136	128	136	145	114	90	105	99	91
合 計		1,011	1,197	1,176	1,199	1,243	1,179	992	974	1,020	880

※家電リサイクル法対象電化製品（エアコン、テレビ、冷蔵庫・冷凍庫、洗濯機・衣類乾燥機）の収集分を含む。

v) 小型家電

(単位：t)

年 度		H 2 0	H 2 1	H 2 2	H 2 3	H 2 4	H 2 5	H 2 6	H 2 7	H 2 8	H 2 9
名張市								5	4	1	1
伊賀市 (青山支所管内)								<1	<1	1	<1

vi) 焼却残渣

(単位：t)

年 度		H 2 0	H 2 1	H 2 2	H 2 3	H 2 4	H 2 5	H 2 6	H 2 7	H 2 8	H 2 9
浄化センター		276	239	220	207	182	167	174	162	150	146
クリーンセンター		279	945	1,021	910	1,061	933	1,052	1,028	1,023	782
合 計		555	1,184	1,241	1,117	1,243	1,100	1,226	1,190	1,173	928

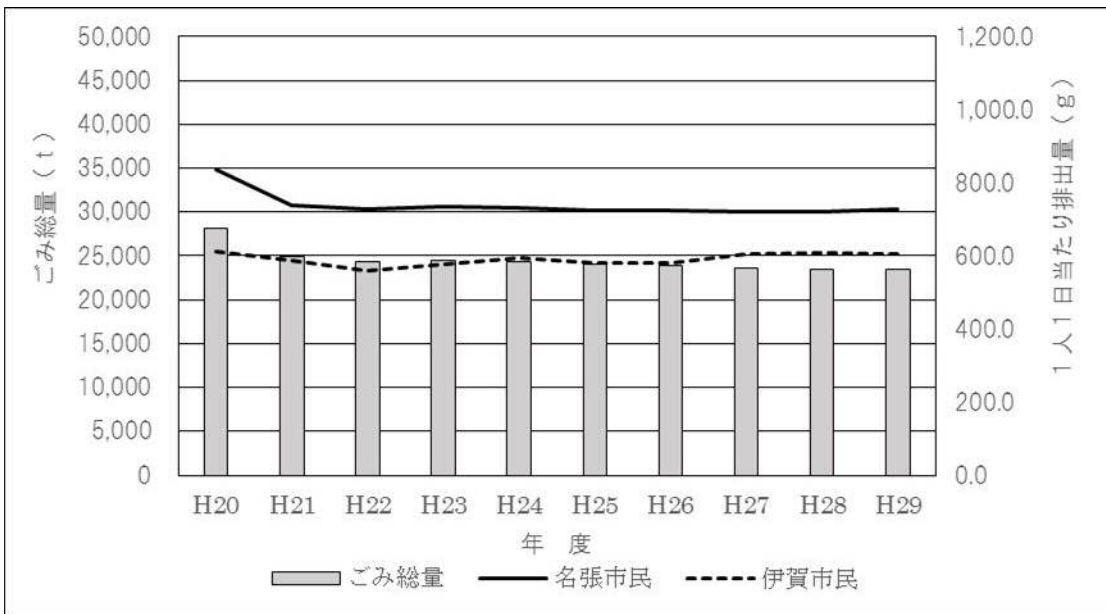
vii) クリーンセンター焼却資源化物

(単位：t)

年 度		H 2 0	H 2 1	H 2 2	H 2 3	H 2 4	H 2 5	H 2 6	H 2 7	H 2 8	H 2 9
スラグ		224	593	719	606	534	564	548	444	408	389
飛灰 (山元還元処理)		226	562	630	611	592	149				
飛灰 (混練造粒処理または焼成処理)							505	587	683	622	599
熱分解 磁選物・アルミ※		150	383	395	359	345	324	327	292	229	142
合 計		600	1,538	1,744	1,576	1,471	1,542	1,462	1,419	1,259	1,130

※ ガス化炉内に堆積した不燃物から磁選物・アルミ分別装置（熱分解残渣装置）により選別・回収されたもの。

・ごみ総量及び1人1日当たりの排出量10年間の推移



※人口は、各年10月1日（伊賀市青山支所にあつては9月30日）現在の住民基本台帳人口

(5) ごみ処理手数料 (平成30年4月1日現在)

(伊賀南部環境衛生組合廃棄物の処理及び清掃に関する条例第14条)

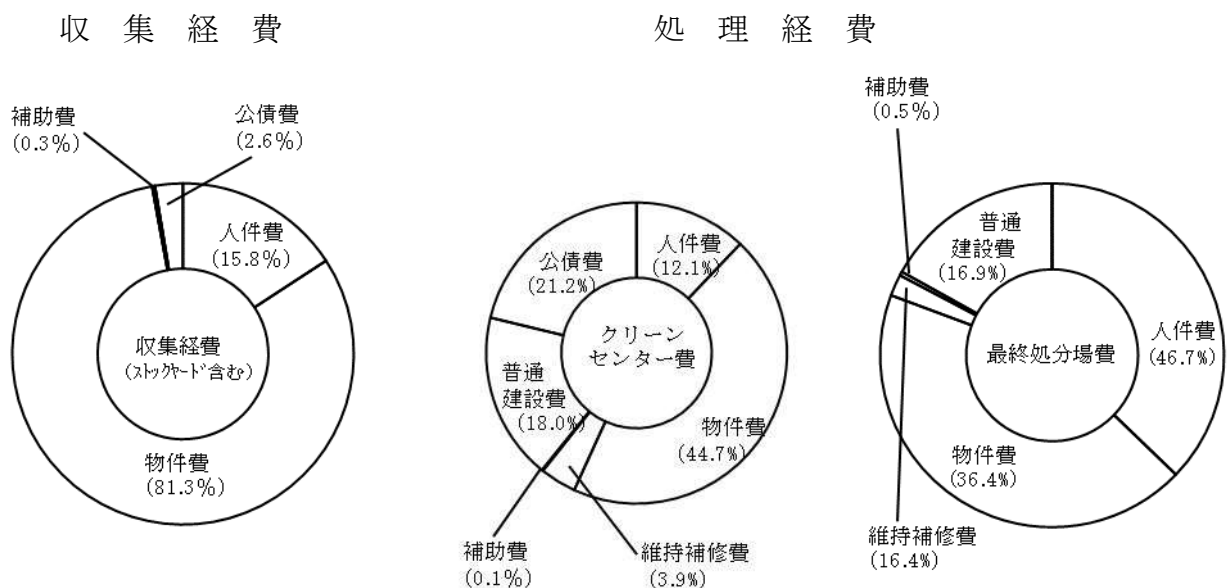
家庭廃棄物	名張市	指定ごみ袋 特小 1袋につき	5円
		指定ごみ袋 小 1袋につき	10円
		指定ごみ袋 中 1袋につき	22円
		指定ごみ袋 大 1袋につき	36円
		指定ごみ袋 特大 1袋につき	54円
	伊賀市 (平成16年10月31日における青山町の区域に限る。不燃ごみを除く。)	指定ごみ袋 特小 1袋につき	5円
		指定ごみ袋 小 1袋につき	8円
		指定ごみ袋 中 1袋につき	15円
		指定ごみ袋 大 1袋につき	25円
		指定ごみ袋 特大 1袋につき	35円
粗大ごみ	1点につき	200円	
特定家庭用機器	1点につき	2,000円	
家庭廃棄物又は事業系一般廃棄物等 (可燃ごみ・不燃ごみ・粗大ごみ)	ごみ搬入重量10キログラム(10キログラム未満の端数があるときは、その端数は10キログラムとみなす。)ごとに120円とする。ただし、家庭廃棄物を指定ごみ袋又は帳票により搬入する場合は、当該ごみ袋又は帳票相当額とする。		

(6) 部門別ごみ処理経費 (平成29年度)

(単位:千円)

区 分	収集経費 (ストックヤード を含む)	処理経費	
		クリーンセンター費	最終処分場費
人件費	74,999	130,488	15,813
物件費	385,986	482,245	18,473
維持補修費	0	42,015	863
補助費	1,270	1,379	158
普通建設費	0	193,719	7,194
公債費	12,514	228,832	0
経費計	474,769	1,078,678	42,501
処 理 量 ※	14,648 t	22,321 t	1,442 t
1 t 当り経費	32,412円	48,326円	
1 t 当り経費(公債費除く)	31,558円	38,074円	29,474円

・ 経費別内訳 (公債費含む)



※各処理量は、5. ごみ処理事業(3)平成29年度ごみ処理フローシートによる。

収集経費 … 各ごみ収集分の合計 可燃ごみ(11,682t)+不燃ごみ(724t)+資源ごみ(2,014t)+粗大ごみ(227t)+小型家電(1t)

クリーンセンター費 … 中間処理設備への投入量合計 焼却施設(18,225t)+破碎処理施設(2,478t)+資源圧縮減容施設(1,618t)

最終処分場費 … 最終処分量の合計 直接投入量(576t)+クリーンセンターからの残渣等処分量(782t+84t)

6. し尿処理事業



- (1) 収集区域
- (2) 伊賀南部浄化センター（し尿処理施設）
- (3) 平成29年度し尿処理フローシート
- (4) し尿収集処理実績
- (5) し尿処理手数料
- (6) し尿処理経費（平成29年度）

6. し尿処理事業

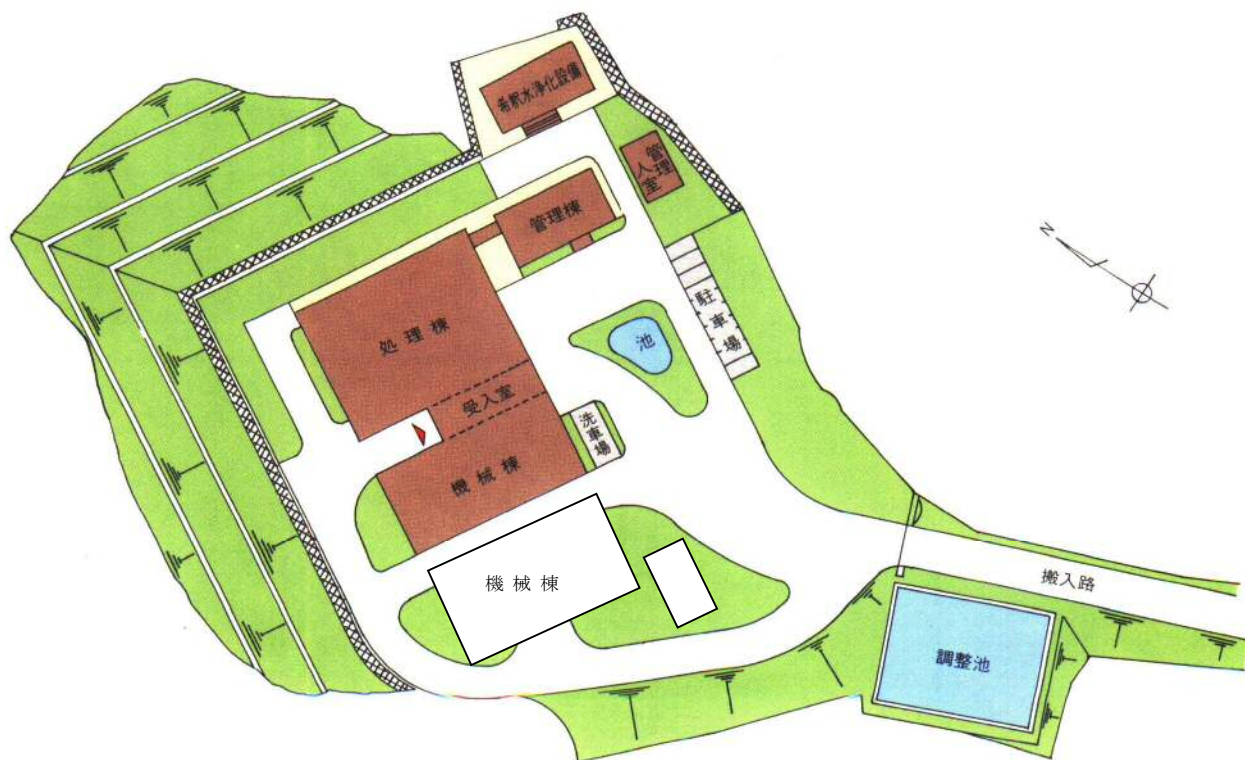
(1) 収集区域

許 可 業 者		収集区域
名 称	所 在 地	
名張環境事業協業組合 (電話 67-0130)	名張市西田原 2176 番地 36	名張市全域 伊賀市青山支所管内全域

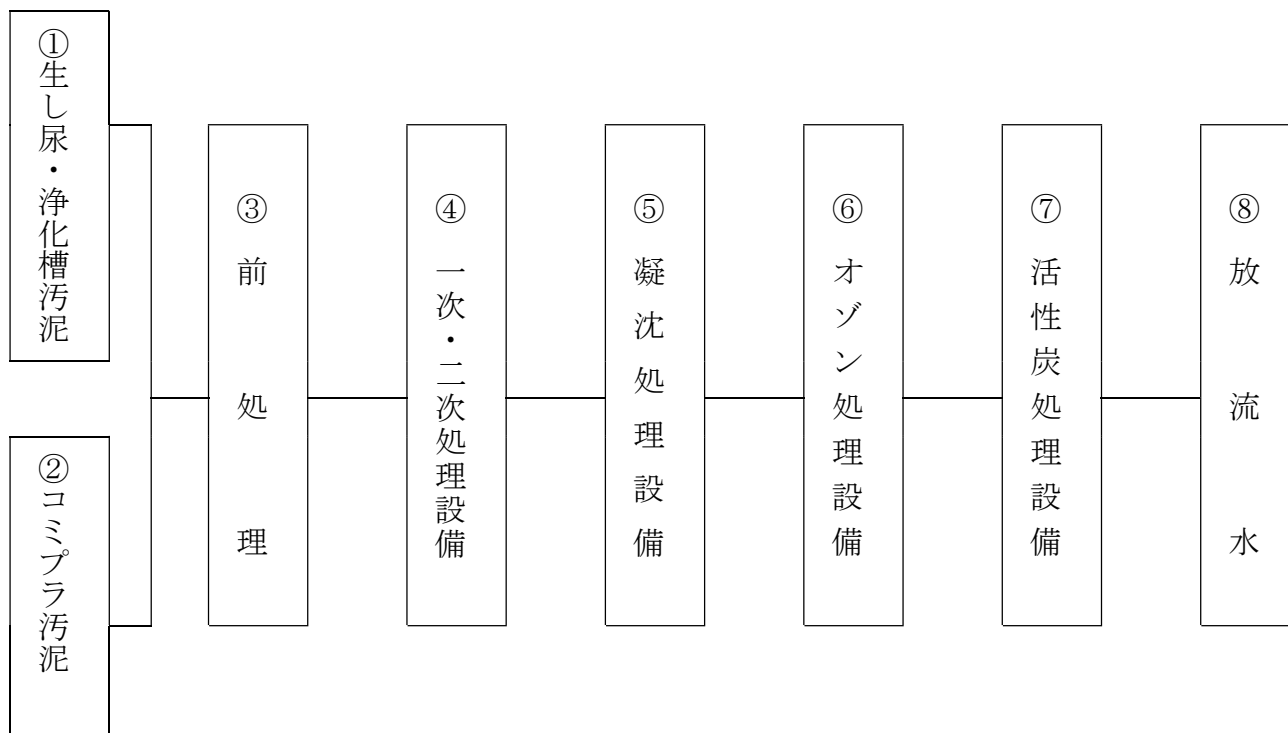
(2) し尿処理施設

名 称	伊賀南部浄化センター
所 在 地	名張市薦生 1810 番地 (電話 63-1211)
竣 工	昭和 60 年 2 月 (平成 14 年 2 月 増設、平成 19 年 2 月 増設)
建物構造面積	鉄筋コンクリート一部鉄骨造地下 1 階地上 1 階 延床面積 2,601.50 m ²
敷 地 面 積	28,517.35 m ² (公簿 15,267.71 m ²)
処 理 方 式	二段活性汚泥法処理 (低希釈) + 高度処理 (凝集沈殿オゾン、ろ過、活性炭) 123kl/日
建 設 費	1,378,118 千円 (1,072,410 千円 増設、169,890 千円 増設)

・配 置 図

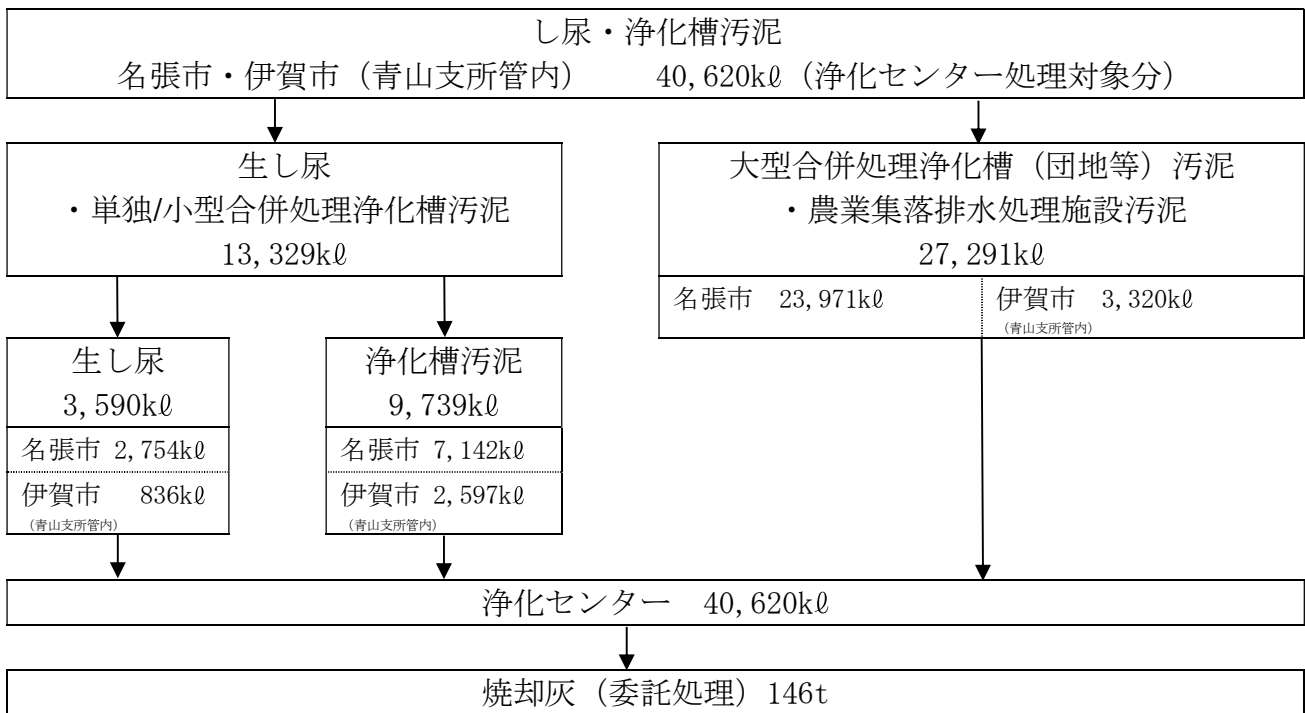


・し尿処理フローシート



プロセス 項目	① 生し尿 浄化槽 汚泥	② コミプラ 汚泥	③ 前処理 し尿	④ 一次二次 処理水	⑤ 凝 沈 処理水	⑥ オゾン 処理水	⑦ 活性炭 処理水	⑧ 放流水
Ph	8	7	——	——	——	——	6～8	
BOD	13,500	7,000	12,000	30	10	10	10	10
COD	7,000	4,000	6,500	80	40	20	20	20
SS	21,000	13,000	18,000	70	10	10	5	5
T-N	5,000	1,000	4,500	10	10	10	10	10
T-P	1,000	200	326	20	1	1	1	1
色度					150度	30度	30度以下	30度以下
大腸菌 群数								1,000個 /m ¹ 以下
透視度					50cm以上	50cm以上	50cm以上	50cm以上

(3) 平成29年度し尿処理フローシート

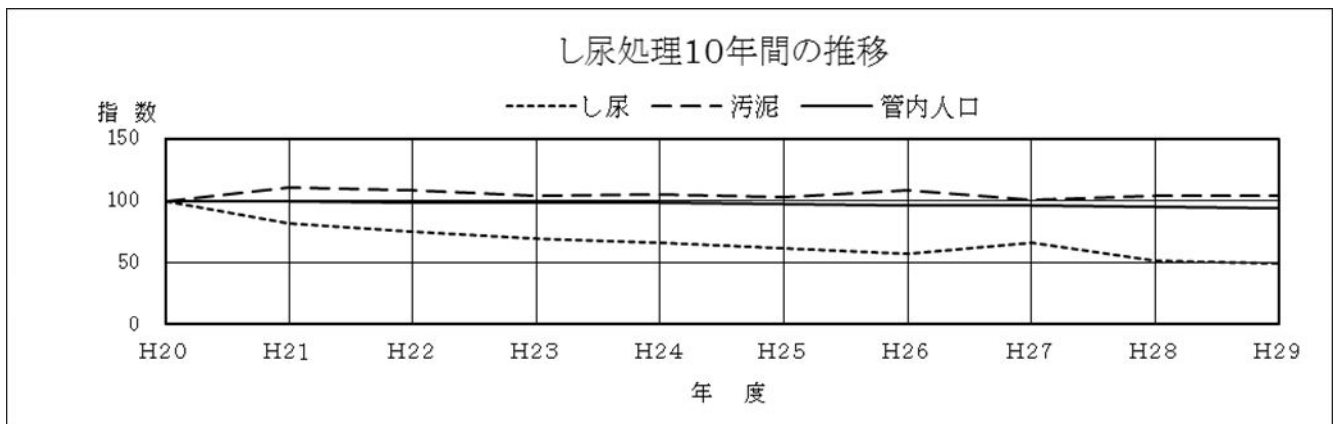


(4) し尿収集処理実績

(単位: k l)

	H20		H21		H22		H23		H24		H25		H26		H27		H28		H29	
	し尿	汚泥	し尿	汚泥	し尿	汚泥	し尿	汚泥	し尿	汚泥	し尿	汚泥	し尿	汚泥	し尿	汚泥	し尿	汚泥	し尿	汚泥
名張市	5,831	30,051	4,761	33,392	4,397	32,536	4,094	30,772	3,814	31,682	3,526	30,727	3,267	32,641	3,163	29,776	2,930	31,147	2,754	31,113
伊賀市 (青山支所管内)	1,430	5,515	1,227	6,008	1,074	5,970	962	6,310	998	5,803	944	6,015	878	6,134	850	6,033	848	6,045	836	5,917
合計	7,261	35,566	5,988	39,400	5,471	38,506	5,056	37,082	4,812	37,485	4,470	36,742	4,145	38,775	4,013	35,809	3,778	37,192	3,590	37,030
日平均 収集量	(245)		(243)		(247)		(247)		(250)		(244)		(249)		(244)		(254)		(248)	
	29.6	145.2	24.6	162.1	22.1	155.9	20.5	150.1	19.2	149.9	18.3	150.6	16.6	155.7	16.4	146.8	14.9	146.4	14.5	149.3

() 内は投入日数



(5) し尿処理施設手数料 (平成30年4月1日現在)

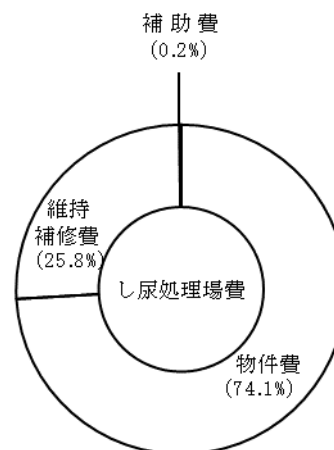
(伊賀南部環境衛生組合廃棄物の処理及び清掃に関する条例第14条)

し尿 (浄化槽汚泥を含む。)	し尿180リットル(180リットル未満の端数があるときは、その端数は180リットルとみなす。)ごとに30円とする。
-------------------	---

(6) し尿処理経費 (平成29年度)

・経費別内訳

区 分	処理経費
人 件 費	0円
物 件 費	150,713千円
維持補修費	52,444千円
補 助 費	308千円
公 債 費	0千円
経 費 計	203,465千円
処 理 量	40,620k1
1k1当たり処理経費	5,009円



[参考] し尿汲取料金

名張市

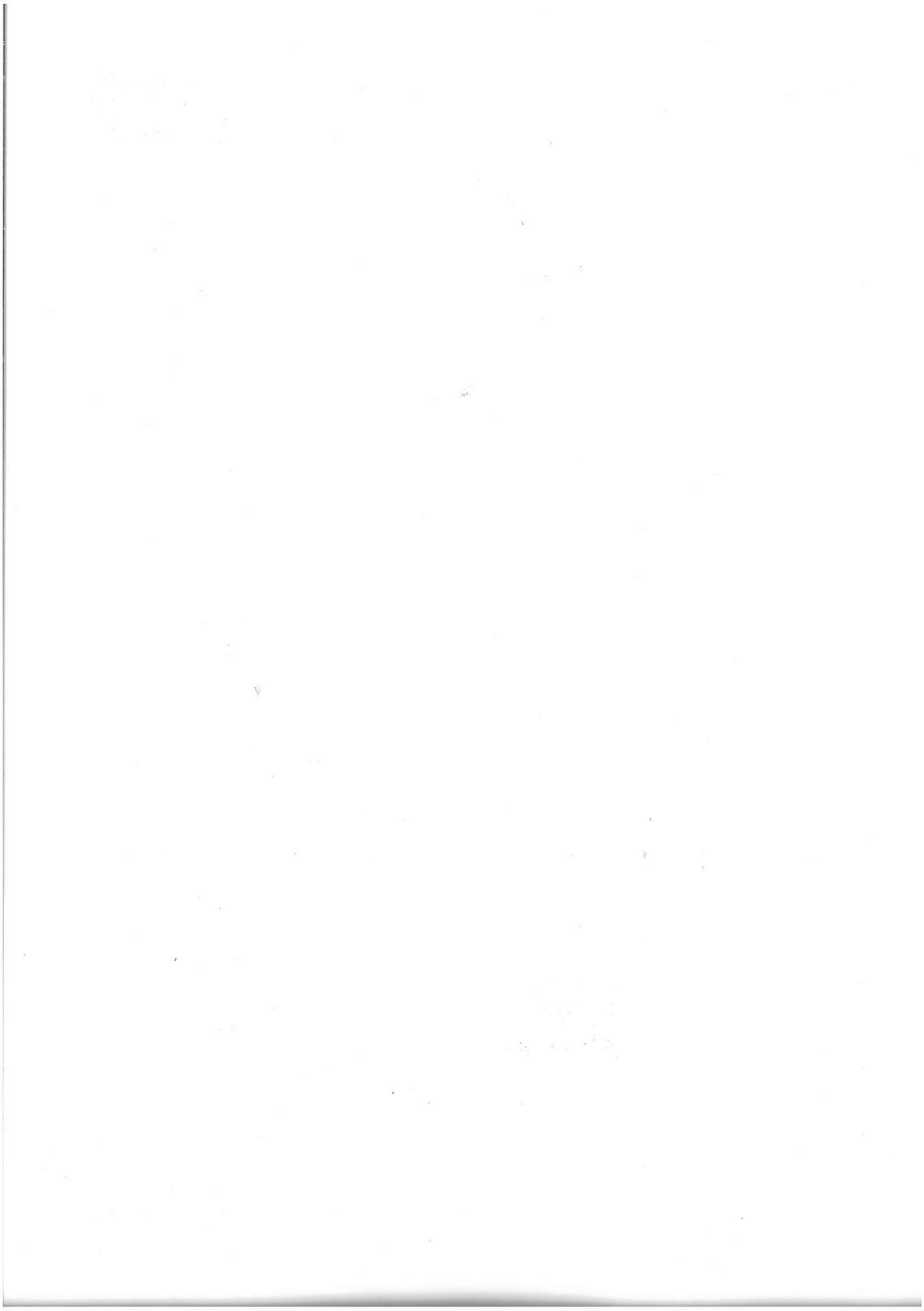
平成30年4月1日現在

種 別	区 分	手数料の額(税抜)
し 尿	基本料金 180Lまで	2,100円
	加算料金 ①180Lを超える場合 18L(18L未満は18Lに繰上げる)につき	210円
	②サクションホース延長40mを超える場合 20m(20m未満は20mに繰上げる)につき	250円

伊賀市(青山支所管内)

平成30年4月1日現在

種 別	区 分	手数料の額(税抜)
し 尿	基本料金 180Lまで	2,200円
	加算料金 ①180Lを超える場合 18L(18L未満は18Lに繰上げる)につき	220円
	②サクションホース延長40mを超える場合 20m(20m未満は20mに繰上げる)につき	250円



7. 財 産

- (1) 総括表
- (2) 伊賀南部クリーンセンター
- (3) 伊賀南部ストックヤード
- (4) 伊賀南部最終処分場
- (5) 伊賀南部浄化センター

7. 財 産

(1) 総 括 表 (平成30年4月1日現在)

(単位：㎡)

区 分	種 別	市有財産	組合財産	計
伊賀南部 クリーンセンター	建 物		11,764.67	11,764.67
	土 地	(10筆) 65,483 (伊賀市財産)	(15筆) 9,999 (実測20,619.67)	(25筆) 75,482
伊賀南部 ストックヤード	建 物		570.56	570.56
	土 地	(44筆) 12,998.03 (名張市財産)	(27筆) 6,653.91 (実測10,737.80)	(71筆) 19,651.94
伊賀南部最終処分場	建 物		1,246.98	1,246.98
	土 地	(45筆) 67,349.91 (名張市財産)	(7筆) 464.46 (実測465.33)	(52筆) 67,814.37
伊賀南部浄化センター	建 物		2,601.50	2,601.50
	土 地		(41筆) 15,267.71 (実測28,517.35)	(41筆) 15,267.71
計	建 物		16,183.71	16,183.71
	土 地	(99筆) 145,830.94 (市有財産)	(90筆) 32,385.08 (実測60,340.15)	(189筆) 178,216.02

(2) 伊賀南部クリーンセンター

i) 建 物 (組合財産)

所在地	種別名称	構造	延床面積 (㎡)	備考
伊賀市 奥鹿野 1990	工場棟	鉄骨造 一部鉄骨コンクリート造 地上6階建	8,302.85	
	プラザ棟	鉄骨造 4階建	2,452.14	
	計量棟 (1) 計量棟 (2)	鉄骨造 平屋建	79.90	
	ストックヤード棟	鉄骨造 平屋建	213.81	
	車庫棟 1 車庫棟 2	鉄骨造 平屋建	665.97	
	備品庫	鉄骨造 平屋建	50.00	
合 計			11,764.67	

ii) 土 地 (組合財産)

所在地	地 番	台帳地目	地 積 (㎡)		備考
伊賀市奥鹿野 字出屋敷	1991-1他7筆	田	4,403	(実測) 13,277.25	
〃	1947-3他3筆	山林	4,517	5,503.30	
〃	1982	原野	26	786.12	
〃	1990-2	公衆用道路	850	850.00	
〃	1990-3	井溝	203	203.00	
合 計			9,999	20,619.67	

iii) 土 地 (市有財産)

所在地	地 番	台帳地目	地 積 (㎡)		備考
伊賀市奥鹿野 字出屋敷	1988-22 他8筆	山林	65,165	(実測) 15,509.21	伊賀市 財産
〃	1991-2	田	318	318.51	〃
合 計			65,483	15,827.72	

(3) 伊賀南部ストックヤード

i) 建 物 (組合財産)

所在地	種別名称	構 造	延床面積 (㎡)	備 考
名張市 青蓮寺 2723	ストックヤード	鉄骨造平屋建	570.56	
合 計			570.56	

ii) 土 地 (組合財産)

所 在 地	地 番	台帳地目	地 積 (㎡)		備 考
名張市青蓮寺 字根冷	2418 外3筆	山 林	719.00	(実測) 1,612.74	
” ”	2447-1外1筆	宅 地	1,124.00	1,820.27	
” 字北谷	2729 外6筆	田	1,467.91	4,271.12	
” ”	2727 外4筆	畑	342.00	705.60	
” ”	2708-1外2筆	山 林	448.00	625.00	
” ”	2709-1外1筆	原 野	105.00	176.02	
” ”	2728	雑種地	416.00	399.37	
” ”	2731	溜 池	211.00	230.14	
” ”	2708-5外1筆	宅 地	1,821.00	897.54	
合 計			6,653.91	10,737.80	

iii) 土 地 (市有財産)

所 在 地	地 番	台帳地目	地 積 (㎡)	備 考
名張市青蓮寺 字根冷	2423 外15筆	雑種地	3,208.91	名張市財産
” 字北谷	2713 外3筆	田	2,569.21	”
” ”	2710	畑	274.00	”
” ”	2415 外5筆	山 林	976.91	”
” ”	2723 外15筆	雑種地	5,705.00	”
” ”	2712	溜 池	264.00	”
合 計			12,998.03	”

(4) 伊賀南部最終処分場

i) 建 物 (組合財産)

所在地	種別名称	構造	延床面積 (㎡)	備考
名張市 下比奈知 737	管 理 棟 (車庫含む)	鉄骨造 ルーフデッキ葺・平屋建	256.95	
	管理型水処理施設 (処理槽上屋棟・機械電気室)	RC造・断熱アスファルト 露出防水屋根2階建て	245.80	
	安定型水処理施設 (ポンプ室・機械電気室)	RC造 平屋建て	58.66	
	計 量 室	軽量鉄骨造カラー鉄板葺 平屋建て	9.72	
	アルミ缶・ペットボトル 圧縮減容施設	鉄骨造・ルーフデッキ葺 平屋建て	191.34	
	資源回収かご洗浄施設	軽量鉄骨造・平屋建て	41.34	
	廃食用油保管施設	鉄骨造・溶融亜鉛めっき鋼 板・平屋建て	33.23	
	倉 庫	鉄筋コンクリート造 3階建て	168.00	
	資源ごみストックヤード	鉄骨造・セルフマックス膜 材葺・平屋建て	241.94	
合 計			1,246.98	

ii) 土 地 (組合財産)

所在地	地 番	台帳地目	地 積 (㎡)		備考
名張市下比奈知 字東谷	833外6筆	山 林	464.46	(実測) 465.33	
合 計			464.46	465.33	

iii) 土 地 (市有財産)

所在地	地 番	台帳地目	地 積 (㎡)	備考
名張市下比奈知 字東谷	770-1外16筆	田	9,582.00	名張市財産
〃	850-39外3筆	畑	1,879.30	〃
〃	737 外22筆	山 林	55,859.61	〃
〃	755-1	原 野	29.00	〃
合 計			67,349.91	〃

(5) 伊賀南部浄化センター

i) 建 物 (組合財産)

所 在 地	種別名称	構 造	延床面積 (㎡)	備 考
名張市 薦生 1810	処 理 棟	鉄筋コンクリート ・一部鉄骨造 地下1階・地上2階	2,093.89	
	管 理 棟	鉄筋コンクリート造2階建	312.31	
	希釈水浄化 設 備 棟	鉄筋コンクリート造平屋建	128.35	
	管理人棟	木造平屋建	66.95	
合 計			2,601.50	

ii) 土 地 (組合財産)

所 在 地	地 番	台帳地目	地 積 (㎡)		備 考
名張市薦生 字塩塚	1807-1外8筆	宅 地	1,257.41	(実測) 1,728.30	
〃	1808-2外3筆	田	4,843.00	8,073.50	
〃	1797-1外5筆	畑	1,194.30	2,398.59	
〃	1801-1外18筆	山 林	7,387.00	15,550.55	
〃	1811-1外1筆	雑種地	487.00	567.42	
〃	1808-1	溜 池	99.00	198.99	
合 計			15,267.71	28,517.35	

