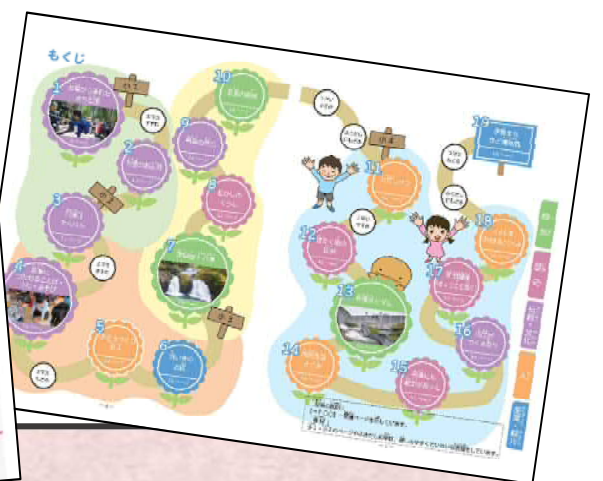


# 「ふるさと学習『なばり学』」 ～なばりってどんなまち？～

義務教育の9年間を通して、次世代を担う子どもたちに、ふるさと“名張”をよく知り、より愛着を持ってもらおうと、今年度は小学1～4年生、来年度は小学5年～中学生で、「ふるさと学習『なばり学』」の試行を開始しています。今回は、このなばり学の中でも学習資料集(上巻)に掲載分の小学1～4年生で学習する内容について、詳しくご紹介します。この機会に、名張のことをもっと好きになること間違いなし!?



## <展示物(一部紹介)>

(物品) ダムカード、八日戎関連品(法被、吉兆、福娘のくじ等)、  
花火玉、ぶどう生産用具、まちかど博物館の展示品

(掲示) なばり学とは?、解説(忍者、赤目四十八滝、名張の祭や自然、  
治水など、上巻に掲載の19項目)、下巻の紹介

(映像) なばり学の授業で使用している映像教材

## <日時>

平成30年10月6日(土)～12月2日(日)

9:30～16:30 休館:月・木曜日(祝日は開館、翌日振替休館)

## <場所>

名張市郷土資料館 2階 企画展示室(名張市安部田 2270)

電話:0595-64-7890

主催:名張市教育委員会

協力:独立行政法人水資源機構木津川ダム総合管理所、

(一社)名張市観光協会、NPO法人赤目四十八滝溪谷保勝会、

蛭子神社、青蓮寺ぶどう組合、脇坂火薬株式会社、はなびし庵、

世界のかえる博物館

