

1. 計画策定の趣旨（目的）

名張市では、平成5年に、平成11年度を目標年度とする「名張市老人保健福祉計画」を策定し、利用者本位の質の高いサービスを提供できる体制づくりをすすめて「心豊かな健康長寿のまちなばり」の実現に向けて取り組んできました。

続いて、平成12年4月の介護保険制度の施行と共に、「名張市老人保健福祉計画（第1次改訂）・介護保険事業計画」を策定し、介護保険制度の円滑な実施と、高齢者保健福祉施策の総合的なサービス提供体制づくりを図ってまいりました。

これらの計画については、3年ごとに見直しを行うこととしており、これまで、平成15年度、平成18年度、平成21年度、平成24年度に見直しを行いました。

今回、前計画の計画期間満了に伴い、社会変化に対応するための必要な見直しを行い、新たに「名張市老人保健福祉計画（第6次改訂）・介護保険事業計画（第5次改訂）」を策定し、その実現に向けて取り組みます。

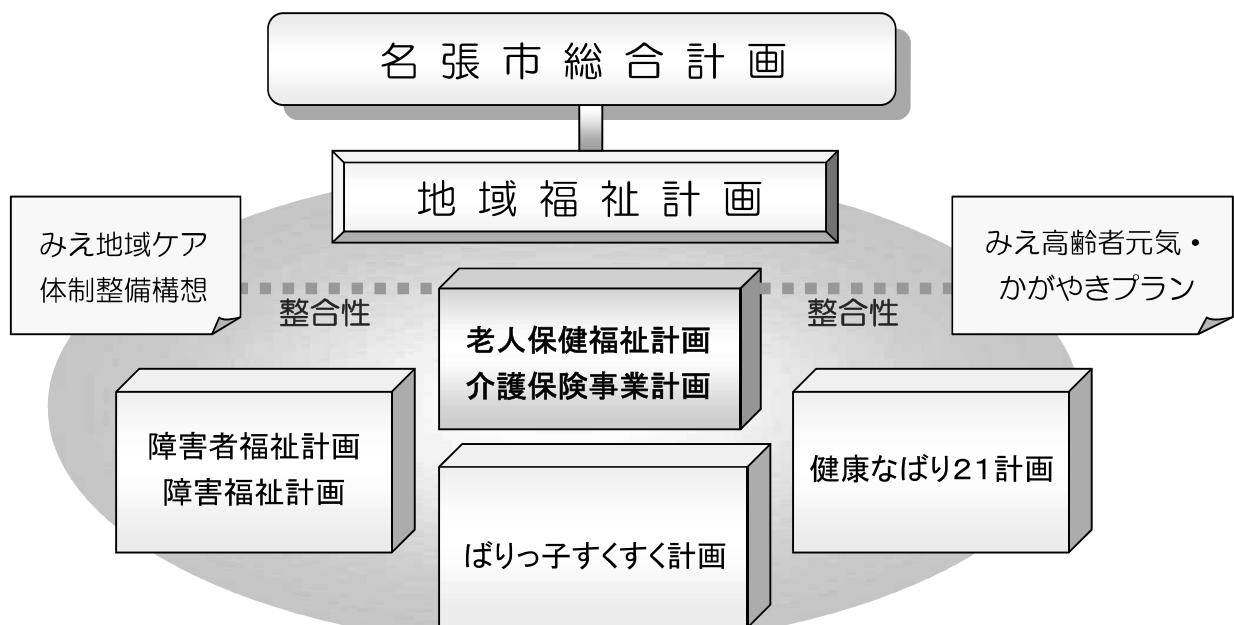
2. 計画の性格と位置づけ

（法的根拠）

- 老人福祉法第20条の8の規定に基づく市町村老人福祉計画です。
- 介護保険法第117条の規定に基づく市町村介護保険事業計画です。

（計画の性格）

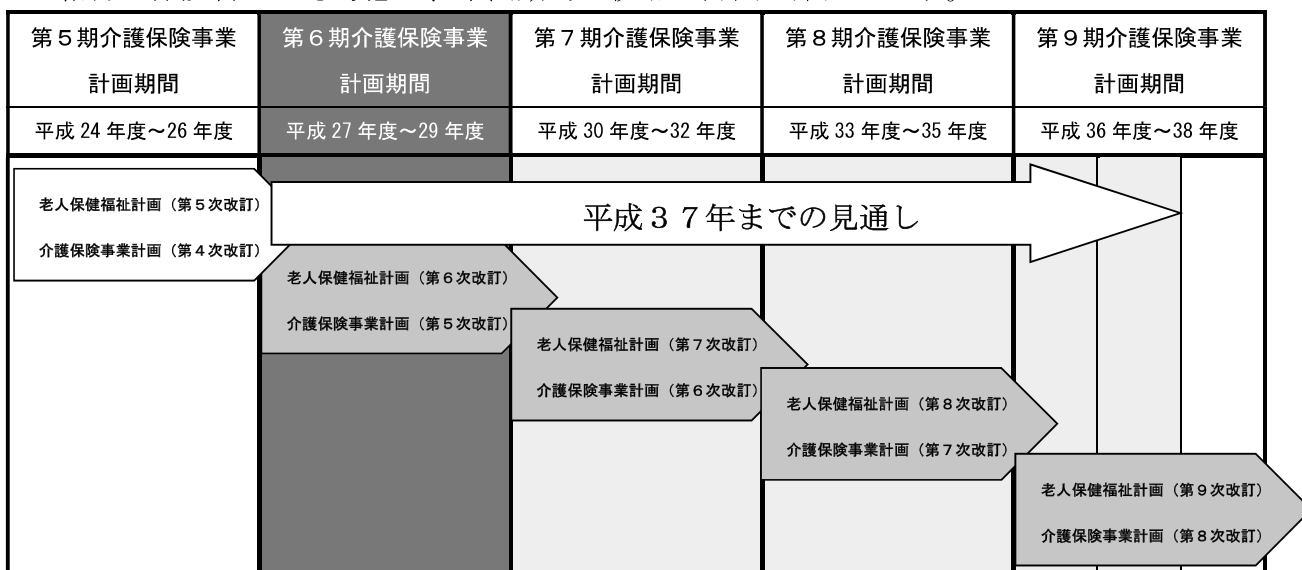
- 計画は、以下の計画における理念や指針に沿って策定されるべき計画です。
 - ・「名張市総合計画（理想郷プラン2010～2015）」～まちづくりの基本理念
 - ・「第3次名張市地域福祉計画」～総合的な保健福祉行政の指針



- 市町村老人福祉計画と市町村介護保険事業計画は、一体のものとして作成されなければなりません。
- 計画は、三重県における「みえ地域ケア体制整備構想」や「みえ高齢者元気・かがやきプラン」と整合性を図る必要があります。
- 介護保険事業計画においては、厚生労働大臣が定める基本指針に即して策定を行います。

3. 計画期間

平成 27 年度から平成 29 年度までの 3 年間の計画で、平成 30 年度に見直しを行います。また、団塊の世代が 75 歳に到達する平成 37 年（2025 年）の高齢者人口・サービス・給付・保険料なども考慮し、中長期的な視点で計画を策定します。



4. 策定体制

（1）「名張市介護保険推進協議会」の設置

【目的】 学識経験者、市内関係団体の代表、市民代表など、各分野からの幅広い意見を聴き、計画に反映させます。

【構成員】

公益代表者	2 名
被保険者代表者	2 名
サービス提供事業者代表	2 名
その他市長が必要と認める者	6 名
計	12 名

【事務局】 名張市健康福祉部 高齢・障害支援室

（2）市民の意見の反映

- アンケート調査の実施（対象：65 歳以上高齢者、要介護・要支援認定者）
- パブリックコメントの実施

5. 前計画の実績

(1) だれもが生き生きと輝く元気な暮らしづくり

施策の指標名	平成26年度目標値	現状値
生きがいを感じながら、安心して暮らしている高齢者の割合	79.0%	77.9%
目的を持って生涯学習に取り組んでいる65歳以上の市民の割合	51.0%	51.3%
週に1回以上スポーツに親しんでいる65歳以上の市民の割合	49.0%	51.8%
中重度の要介護認定者の割合	9.0%	9.8%

(2) とともに支え合う心豊かなまちづくり

施策の指標名	平成26年度目標値	現状値
地域づくり組織・区・自治会などの地域づくり活動に参加したことのある65歳以上の市民の割合	80.0%	64.7%
ボランティア登録人数	3,240名	3,486名

(3) 安心な暮らしを支える仕組みづくり

施策の指標名	平成26年度目標値	現状値
保健福祉サービスにかかる市の情報提供や相談体制を評価している市民の割合	57.0%	64.1%
まちの保健室における年間相談件数	29,600件	18,473件
家族介護教室参加人数	500人	180人
認知症サポーター養成人数	2,300人	4,614人

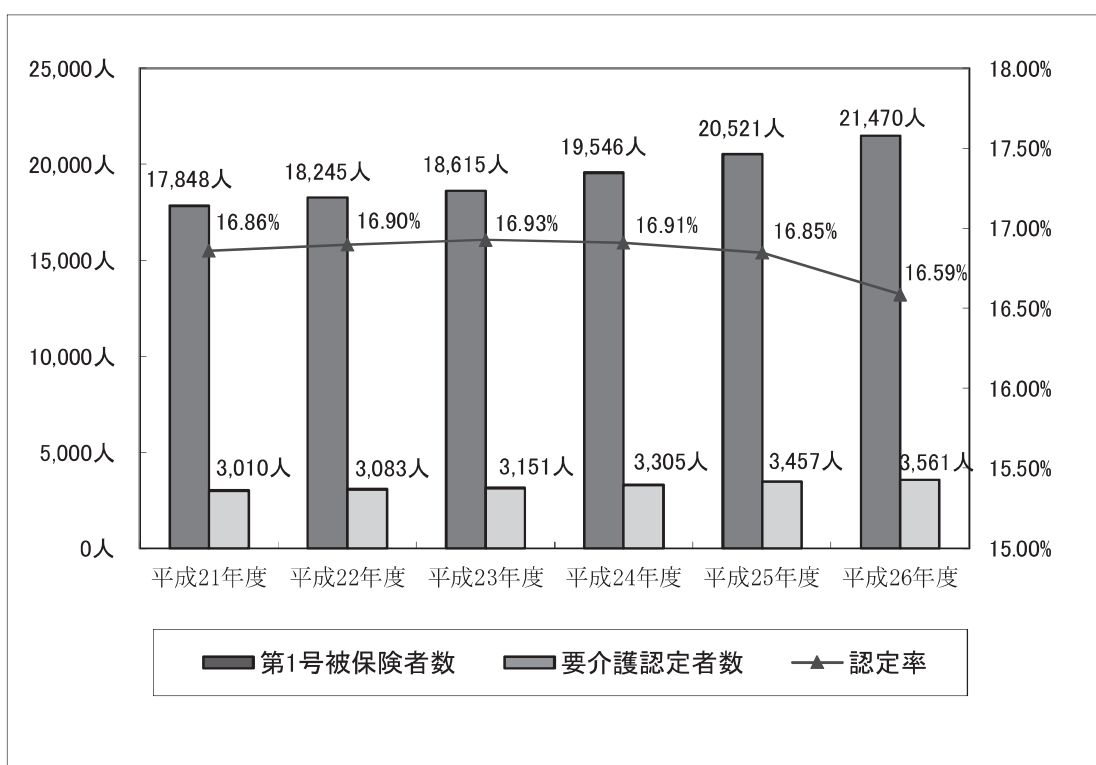
(4) 自立を支援する質の高い福祉サービスの創造

施策の指標名	平成26年度目標値	現状値
介護老人福祉施設（特別養護老人ホーム・地域密着型を含む）	450床	450床
介護老人保健施設（老人保健施設）	228床	228床
小規模多機能型居宅介護	12事業所	11事業所
認知症対応型共同生活介護（グループホーム）	108床	108床

○第1号被保険者・認定率の状況

		第4期			第5期		
		平成21年度	平成22年度	平成23年度	平成24年度	平成25年度	平成26年度
第1号被保険者数	計画値	17,715人	18,361人	19,007人	19,327人	20,208人	21,089人
	実績値	17,848人	18,245人	18,615人	19,546人	20,521人	21,470人
要介護認定者数	計画値	3,143人	3,252人	3,363人	3,314人	3,464人	3,613人
	実績値	3,010人	3,083人	3,151人	3,305人	3,457人	3,561人
認定率	計画値	17.74%	17.71%	17.69%	17.15%	17.14%	17.13%
	実績値	16.86%	16.90%	16.93%	16.91%	16.85%	16.59%
(参考) 全国の認定率	実績値	16.68%	17.21%	17.80%	18.02%	18.34%	18.39%

※実績値は、各年10月末現在の数値

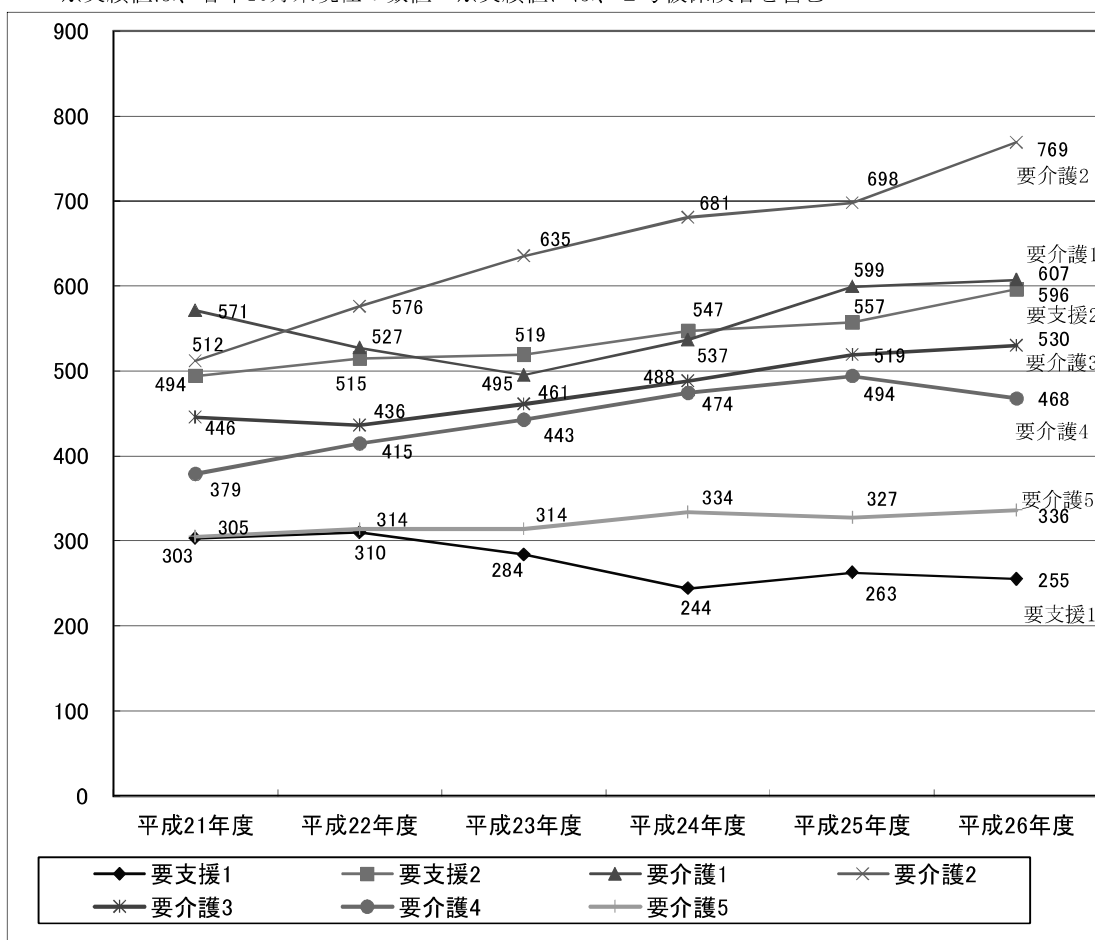


○要介護認定者数の実績

(単位：人)

		第4期			第5期		
		平成21年度	平成22年度	平成23年度	平成24年度	平成25年度	平成26年度
要支援1	計画値	350	360	367	298	311	324
	実績値	303	310	284	244	263	255
要支援2	計画値	519	529	541	545	571	596
	実績値	494	515	519	547	557	596
要介護1	計画値	638	657	681	524	543	561
	実績値	571	527	495	537	599	607
要介護2	計画値	543	566	587	650	681	712
	実績値	512	576	635	681	698	769
要介護3	計画値	442	461	479	471	490	508
	実績値	446	436	461	488	519	530
要介護4	計画値	380	398	416	477	504	533
	実績値	379	415	443	474	494	468
要介護5	計画値	271	281	292	349	364	379
	実績値	305	314	314	334	327	336
合計	計画値	3,143	3,252	3,363	3,314	3,464	3,613
	実績値	3,010	3,093	3,151	3,305	3,457	3,561

※実績値は、各年10月末現在の数値 ※実績値には、2号被保険者を含む



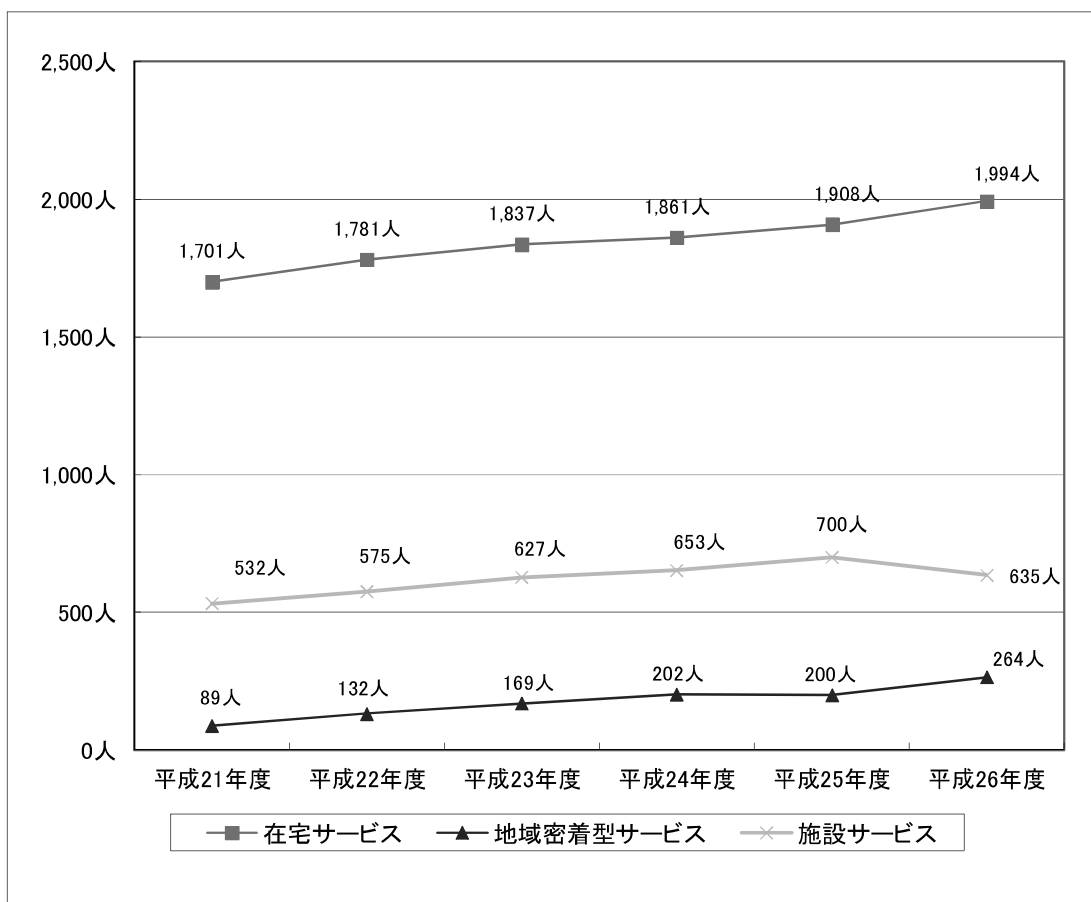
○サービス受給者数

(単位：人)

	第4期			第5期		
	平成21年度	平成22年度	平成23年度	平成24年度	平成25年度	平成26年度
認定者数	3,010	3,093	3,151	3,305	3,457	3,561
在宅サービス	1,701	1,781	1,837	1,861	1,908	1,994
地域密着型サービス	89	132	169	202	200	264
施設サービス (介護老人福祉施設)	315	324	416	432	484	438
施設サービス (介護老人保健施設)	185	210	174	186	180	158
施設サービス (介護療養型医療施設)	32	41	37	35	36	39

※実績値は、各年10月末現在の数値

※平成26年度の介護老人福祉施設の受給者数については、平成26年4月に30床が地域密着型介護老人福祉施設に転換されたことから減少しています。



①居宅サービス・介護予防サービス事業量の実績

居宅サービス・介護予防サービス	平成24年度		平成25年度		平成26年度
	見込	実績	見込	実績	見込
訪問介護（日／年）	62,867	56,605	63,212	57,771	64,660
介護予防訪問介護（人／年）	2,100	1,540	2,172	1,302	2,256
訪問入浴介護（日／年）	3,355	3,137	3,424	2,858	3,461
介護予防訪問入浴介護（日／年）	24	30	24	1	24
訪問看護（日／年）	14,525	13,958	14,604	12,580	15,047
介護予防訪問看護（日／年）	653	722	701	343	752
訪問リハビリテーション（日／年）	893	1,127	941	1,951	1,118
介護予防訪問リハビリテーション（日／年）	151	176	227	345	302
居宅療養管理指導（人／年）	1,140	1,322	1,152	2,758	1,164
介護予防居宅療養管理指導（人／年）	156	71	168	127	180
通所介護（回／年）	71,214	76,331	71,413	82,265	73,297
介護予防通所介護（人／年）	2,472	2,045	2,472	2,104	2,676
通所リハビリテーション（日／年）	19,555	18,868	19,667	18,422	20,216
介護予防通所リハビリテーション（人／年）	540	445	564	370	588
短期入所生活介護（日／年）	35,094	36,925	35,270	36,768	36,124
介護予防短期入所生活介護（日／年）	374	325	404	274	468
短期入所療養介護（日／年）	4,136	3,945	4,211	2,470	4,277
介護予防短期入所療養介護（日／年）	66	13	132	17	198
特定施設入居者生活介護（人／年）	840	638	1,728	1,513	2,256
介護予防特定施設入居者生活介護（人／年）	60	61	132	152	156
福祉用具貸与（人／年）	9,780	10,098	9,804	10,635	10,128
介護予防福祉用具貸与（人／年）	1,968	1,910	2,040	1,883	2,112
特定福祉用具販売（人／年）	312	305	348	252	384
特定介護予防福祉用具販売（人／年）	108	99	120	99	132
住宅改修費（人／年）	288	197	324	238	360
介護予防住宅改修（人／年）	156	131	168	135	192
居宅介護支援（人／年）	15,036	15,966	14,532	15,976	14,892
介護予防支援（人／年）	5,496	4,772	5,676	4,621	5,892

②地域密着型サービス・介護予防地域密着型サービス事業量の実績

地域密着型サービス・介護予防地域密着型サービス	平成24年度		平成25年度		平成26年度
	見込	実績	見込	実績	見込
夜間対応型訪問介護（人／年）	204	7	312	0	420
認知症対応型通所介護（回／年）	1,135	323	2,032	37	2,912
介護予防認知症対応型通所介護（回／年）	24	8	48	0	72
小規模多機能型居宅介護（人／年）	1,368	1,260	1,704	1,444	1,860
介護予防小規模多機能型居宅介護（人／年）	372	327	420	290	456
認知症対応型共同生活介護（人／年）	960	878	1,176	997	1,284
介護予防認知症対応型共同生活介護（人／年）	12	0	12	0	12
地域密着型特定施設入居者生活介護（人／年）	0	0	0	0	0
地域密着型介護老人福祉施設入所者生活介護（人／年）	0	3	0	12	360
定期巡回・随時対応型訪問介護看護（人／年）	0	0	96	0	180
複合型サービス（人／年）	96	0	180	0	300

③施設サービス事業量の実績

施設サービス	平成24年度		平成25年度		平成26年度
	見込	実績	見込	実績	見込
介護老人福祉施設（人／年）	5,328	5,242	5,736	5,634	5,424
介護老人保健施設（人／年）	2,292	2,208	2,328	2,182	2,364
介護療養型医療施設（人／年）	468	455	468	469	468

○高齢者福祉サービス(地域支援事業含む)

1. 高齢者福祉サービス

生活支援		平成24年度	平成25年度
軽度生活援助事業	利用回数(回)	4,472	4,333
外出支援サービス事業	利用回数(回)	12	7
訪問理美容事業	利用回数(回)	37	32
配食サービス事業	提供食数(食)	17,115	18,187
紙おむつ給付事業	利用延べ人数	8,293	8,271
見守り			
緊急通報システム事業	各年度当初設置数(台)	210	176
高齢者の生きがいづくり			
老人福祉センターふれあい 生きがい活動支援通所事業	事業延利用者数(人)	19,672	19,075
	通所用福祉バス利用者数(人)	14,092	12,613
家族介護者支援			
家族介護教室	実施回数(回)	6	7
徘徊高齢者家族支援サービス事業	利用実人数(人)	9	9

2. 介護予防事業

◆二次予防事業

二次予防対象者把握事業		平成24年度	平成25年度
二次予防対象者の選定数	高齢者人口 <a>(人)	20,763	20,591
	うち特定高齢者把握数 (人)	833	899
	割合 <b/a>(%)	4.01%	4.36%
通所型介護予防事業・訪問型介護予防事業			
運動器の機能向上	実施回数(回)	144	16
	参加人数(人)	77	29
	参加延べ人数(人)	977	450
栄養改善・口腔機能の向上	実施回数(回)	6	6
	参加人数(人)	35	31
	参加延べ人数(人)	170	171
認知機能の向上	実施回数(回)	—	17
	参加人数(人)	—	17
	参加延べ人数(人)	—	284
訪問相談・指導	訪問回数	80	11
	被訪問実人数(人)	12	3
	被訪問延実人数(人)	87	17

◆一次予防事業

		平成24年度	平成25年度
健康教育、相談、サロン協力等 (健康支援室)	実施回数(回)	30	30
	延参加人数(人)	1,148	1,189
高齢者食生活支援 (健康支援室)	実施回数(回)	12	11
	延参加人数(人)	228	285
転倒・筋力アップ教室 (まちの保健室)	実施回数(回)	65	45
	延参加人数(人)	1,455	917
介護予防マシン教室 (老人福祉センター)	実施回数(回)	175	174
	延参加人数(人)	1,884	2,238
健康体操教室等 (老人福祉センター)	実施回数(回)	8	—
	延参加人数(人)	169	—
料理教室 (老人福祉センター)	実施回数(回)	—	5
	延参加人数(人)	—	44
脳健康教室 (老人福祉センター)	実施回数(回)	—	15
	延参加人数(人)	—	9
スクエアステップ教室 (老人福祉センター)	実施回数(回)	—	25
	延参加人数(人)	—	52
健康づくり隊	認定者(人)	30	29
	活動回数(回)	88	79
	延活動人数(人)	144	146

3. 地域生活支援体制

包括的支援事業(地域支援事業)

総合相談支援		平成24年度	平成25年度	
地域包括支援センター	介護保険その他サービス利用(件数)	555	463	
	高齢者虐待(件数)	18	6	
	成年後見制度、消費者被害(件数)	31	31	
	ケアマネ支援(件数)	24	7	
	多問題 他(件数)	200	257	
	合 計(件数)	828	764	
まちの保健室(初期相談)	来 所 相 談(件数)	7,542	8,006	
	電 話 相 談(件数)	6,623	6,767	
	訪 問 相 談(件数)	3,328	3,691	
	合 計(件数)	17,493	18,464	
権利擁護				
相談対応件数 (地域包括支援センター対応分)	高齢者虐待(件数)	17	6	
	成年後見制度、消費者被害(件数)	31	31	
	合 計(件数)	48	37	
成年後見制度市町村申立	申立件数	6	6	
伊賀福祉後見サポートセンター事業	相談件数<名張市分>	85	187	
包括的・継続的ケアマネジメント支援				
介護支援専門員意見交換会	開 催 数(回)	5	3	
	参加人数(人)	130	97	
介護支援専門員事例検討会・研修会	開 催 数(回)	5	4	
	参加人数(人)	435	295	
ケアマネ相談	開 催 数(回)	15	20	
	相談人数(人)	20	29	
介護予防ケアマネジメント				
介護予防ケアプラン	作成数 (件数)	新 規	172	198
		継 続	4,599	4,423
		計	4,771	4,621
	うち委託数 (件数)	新 規	78	102
		継 続	1,842	1,821
		計	1,920	1,923

4. 地域福祉活動他

		平成24年度	平成25年度
配食ボランティア活動	提供数(食数)	18,121	18,395
認知症高齢者見守り事業	認知症サポーター養成数(人)	1,343	1,340
高齢者実態調査	調査件数(件)	3,343	3,525