



ご協力よろしくお願いします

ステーション内では、親子ともに安全に気をつけ、各自の責任でご利用ください。
みんなが、気持ちよく過ごせるように、利用にあたり次のことにご協力ください。

お約束

- ・子どもの言動や安全については、原則親が責任を持って見守りましょう。
- ・赤ちゃんから走りまわる子までいますので、お子さんから目を離さないようにしましょう。

遊具等

- ・遊具・絵本等は自由にご利用いただけます。誰もが、いつでも楽しく遊べるように、使った遊具等は元の場所に戻しましょう。
- ・自宅からの遊具・絵本等の持込はご遠慮ください。

手荷物について

- ・手荷物は、所定のロッカーをご利用ください。貴重品は各自で管理をお願いします。

おむつ交換のときは

- ・衛生上必ず、タオル等使用していただきますよう、お願いします。

ごみの処理

- ・ゴミ・使用済みのオムツ等は、各自でお持ち帰りください。

飲食について

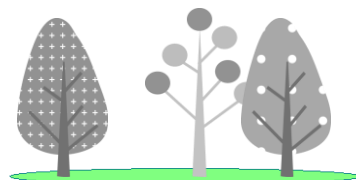
- ・食事のために正午から13時までの間、食事のコーナーを用意しますので、ご利用ください。なお、おやつ持込はご遠慮ください。飲み物（お茶・水）が必要な方は各自でご用意ください。

駐車場について

- ・駐車場では、お子さんとしっかり手をつなぎ安全に気をつけましょう。
- ・園児の送迎時は特にご注意ください。

その他

- ・保育所敷地内は禁煙です。
- ・室内での携帯電話の使用はご遠慮ください。
- ・写真・ビデオの撮影は、他の利用者の了承を得てから行ってください。
- ・お気づきのことは、スタッフまでお知らせください。
- ・保育所内の見学を希望される場合は、スタッフにお申し出ください。
- ・保育に支障が出ないようにご協力をお願いします。





マイ保育ステーションご利用にあたって

マイ保育ステーションはこんなことをしています

利用時間：平日の午前9時～午後4時

子育て家庭の皆さんが、安心して子育て・子育てができるように次のようなことを行っています。

♡ 親子の交流の場・子育て情報の提供

いつでも親子で遊ぶことができます。お弁当を持ってきても大丈夫です。

※保育所の行事・地域の行事等により利用時間に変更になる場合があります。

♡ 子育てに関する相談や援助

お気軽にスタッフにお声かけください。

♡ 保育無料体験の実施

一時預かりの無料体験（半日）をおこないます。

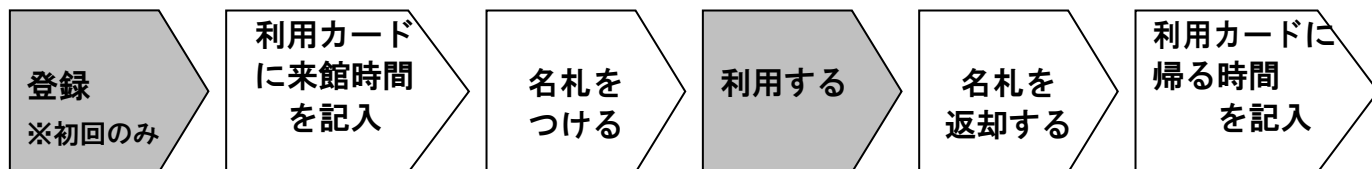
※満1歳以上の未就園児で登録年度内に1回利用可能です。

♡ 家族支援

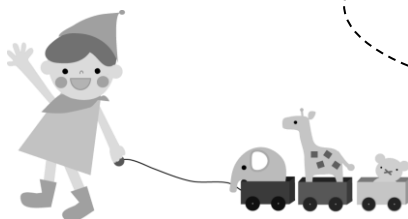
育児体験や育児講座を実施します。



こんな手順で、ご利用ください



わからないことがあ
ったら周りの人やス
タッフに遠慮せずに
聞いてね



荷物は、所定の場所においてく
ださい。貴重品は各自責任を持
って管理してくださいね