

サポーター登録

多文化共生センターの事業にご協力いただけるサポーターを募集しています。

国際交流に関心のある方や、外国語が話せる方など、国籍は問いません。依頼する際は、必要に応じて多文化共生センターから連絡いたします。

外国人住民を含む「すべての住民」が暮らしやすい「名張」を一緒に実現しませんか？

活動内容

- ・ イベントなどのお手伝い
- ・ 外国人住民の暮らしのサポート
(通訳・翻訳・相談対応など)

申込方法

来館または電話でお申し込み下さい。
追って登録証を郵送いたします。



アクセス



名張市多文化共生センター なびちゃん NabiChan

〒518-0775

三重県名張市希中央5番町19番地

なびりえ
Navarie 2階 名張市市民情報交流センター内

TEL: 0595-64-6711

FAX: 0595-63-5326

E-mail: tabunka@emachi-nabari.jp

HP: https://www.emachi-nabari.jp/j-kouryu/?page_id=19

Facebook: <https://www.facebook.com/tabunka.nabari/>

LINE: @788bfpdh

業務時間: 午前9時～午後5時

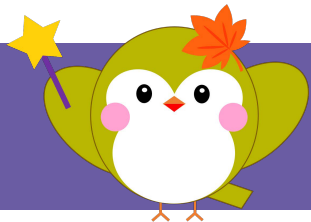
休館日: 月曜日・年末年始



名張市多文化共生センター

NabiChan





外国人住民と地域住民が ともに暮らしやすいまち「名張」をめざして

すべて
無料です。

多文化共生や国際交流に関することは、名張市多文化共生センターへ!

国際交流・相互理解の支援

講座・イベントの企画や、講師紹介など、地域住民と外国人住民の交流を支援します。



相談対応

外国人住民の暮らしや教育、多文化共生の地域づくりなどの相談に対応します。



多言語による情報提供

多文化共生や国際交流に関する情報、外国人住民の暮らしに役立つ情報を提供します。



通訳・翻訳サポート

スタッフやサポーターのほか、翻訳機器などを使って、コミュニケーションのサポートをします。

【対応言語】含：翻訳文書等作成
英語、中国語、韓国語、ポルトガル語、スペイン語、タイ語、
インドネシア語、ベトナム語、タガログ語、ミャンマー語



日本語教室・学習支援教室

外国人住民の子ども向け・大人向けの日本語教室や、小学生の学習支援教室を行います。



図書資料の貸出

多文化共生についての書籍や、日本語学習教材、視聴覚教材の貸し出しを行います。

