

冬の河川レンジャー活動 川で化石を見つけてみよう

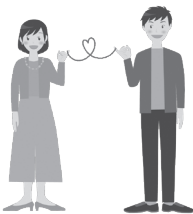
日時 12月18日(日) 午後1時～3時
場所 伊賀市大山田 定員 15人 ※先着順
対象 小学生以上 ※小学生は保護者同伴
参加費 無料

☎ 河川レンジャー事務局
☎ 0742-33-1300



出逢いに興味のある独身の人へ 婚活パーティー (無料)

日時 令和5年2月5日(日) 第1部 午前10時30分～/第2部 午後2時～
場所 アニエス・ガーデン名張(朝日町)
対象 第1部…27歳～35歳
第2部…36歳～42歳
定員 各部 男女各8人
※応募多数の場合は抽選
申込 令和5年1月29日(日) までに問合先へ

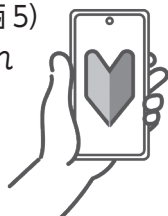


☎ みえ出逢いサポートセンター
☎ 059-355-1322



「初めてのスマホ活用と安全 対策講座」生涯学習講座

日時 令和5年1月23日(月)・24日(火)・
25日(水) 午後1時30分～4時40分
場所 教育センター(百合が丘西5)
対象 スマートフォンを使いきれ
ていない人
定員 各日20人 ※先着順、
参加無料



持ち物 スマートフォン(貸出あり)
申込 12月12日(月)～27日(火)に問合先へ
☎ 文化生涯学習室 ☎63-7892 ☎63-9848
✉ syougaiaku@city.nabari.mie.jp

文字入力などの基本操作 Word・Excelの基礎講座

日程 ▶入門編(全1回)…令和5年1月15日
▶基礎講座(Word・Excel)…令和5年
1月29日、2月19日・26日、3月19日・
26日(全て日曜日、全5回)
時間 ▶入門編…午前9時15分～午後0時45分
▶基礎講座…Word編 午前9時15分～午後
0時45分、Excel編 午後1時30分～5時
場所 防災センター(鴻之台1)
対象 高校生以上の人
定員 各20人 ※先着順
参加費 入門編…1,500円、基礎講座 各5,500
円 ※別途テキスト代必要
持ち物 ノートパソコン ※マイクロソフト
Office2013以上(応相談)

申込 12月28日(火)までに
電話で問合先へ

☎ 市母子寡婦福祉会(藤原)
☎ 090-7603-5634



国民健康保険 加入者へ 医療費通知を発送します

▼令和4年1月～11月分…令和5年1月下旬
頃発送 ▼令和4年12月分…令和5年2月下
旬頃発送

※医療費通知は確定申告で、医療費控除に利用
できますが、記載のないものは、領収書で対応
してください。再発行はできません。

☎ 保険年金室 ☎63-7445

新規登録の建築関係事業者などが対象 介護保険 住宅改修受領委任 研修会

日時 令和5年1月27日(金) 午後3時～4時
場所 市役所1階 大会議室
申込 令和5年1月6日(金)までに電話で問合先へ
◎研修参加者は、市の「令和5年度住宅改修受領
委任取扱事業者名簿」に登録されます。

☎ 介護・高齢支援室 ☎63-7599

漏水により、水道料金が 減免になる場合があります

<対象となる条件>

- ・発見や確認が困難な場所(土や壁の中など)からの漏水
- ・市水道指定給水装置工事事業者(市HPに掲載)に依頼して修繕

◎申請方法や減免額など詳しくは、問合
先へ



☎ 上下水道部 お客様センター ☎63-4111

12月10日～16日 北朝鮮 人権侵害問題 啓発週間

警察では事案の真相解明に努めています。ど
んな小さなことでも結構です。情報をお寄せく
ださい。

☎ 名張警察署 ☎62-0110

年金通信

☎ 日本年金機構 **ねんきんダイヤル**
☎0570-05-1165(ナビダイヤル) ☎03-6700-1165(一般電話)

老齢基礎・厚生年金を受給されている皆さんへ

令和4年分 公的年金等の源泉徴収票が発送されます

「令和4年分公的年金等の源泉徴収票」は、**令和5年1月中旬から、日本年金機構が順次発送します。**

医療費控除など各種控除を受ける人や、年金の他に所得がある人などは、確定申告や市・県民税申告をする場合に必要となるため、必ず確認し、大切に保管してください。

紛失により、再交付希望の場合は、問合先へ

連絡してください。その際、再交付を希望する人の基礎年金番号、氏名、生年月日、住所と、電話をおかけになった人の氏名、続柄、電話番号などを確認されますのでご準備ください。

なお、障害年金や遺族年金は課税対象ではないため、源泉徴収票は送付されません。

また、共済年金を受給されている人は各共済組合から発送されますのでご確認ください。

年金相談

※事前に予約が必要です。基礎年金番号が分かるものをご準備ください。

■ アスパア(南町)

日時 令和5年1月10日(火)・24日(火)
午前10時～午後3時

◎予約は開催日の1カ月前から1週間前まで

☎ 津年金事務所お客様相談室

☎ 059-228-9112 (音声案内①選択▶②選択)

■ 津年金事務所(津市桜橋)

日時 平日 午前8時30分～午後5時15分(週
初めは午後7時)、第2土曜日 午前9時30
分～午後4時

☎ 全国年金事務所予約受付専用電話

☎ 0570-05-4890 ☎ 03-6631-7521

相続登記や遺言書 早めの準備を進める ことが大切です

申告や預貯金の払戻しなどに活用 「法定相続情報証明制度」

法務局が戸籍などの書類をもとに、相続人などを確認し、無料で証明書を発行。相続登記や、預貯金の払戻しや相続税の申告などに使えます。

令和6年4月から 相続登記が義務化 相続登記の申請をお忘れなく

令和6年4月1日から、相続登記の申請が義務化されます。登記を行わなかった場合、過料(10万円以下)の対象となるおそれも…。登記申請をお忘れなく。

遺言書を法務局に預けて安心! 「自筆証書遺言書保管制度」

「遺言書が見つからない」「書き換えられた」といったトラブルを防ぐためにも、「遺言書」は法務局に保管することをおすすめします。

◎いずれの制度についても、詳しくは問合先へ

☎ 津地方法務局 伊賀支局
☎ 21-0804



市営住宅入居者を募集 中川原市営住宅など3戸

募集団地 中川原、ハイツエイブリッジ(朝日町)
申込期間 12月16日(金)～23日(金) 午前8時30分
～午後5時15分(土・日曜日は除く)

◎市の指定管理者(伊賀南部不動産事業協同組合/鴻之台2-19)で申込書を配布中

◎入居者が決定しなかった住宅は、先着順で受付

☎ 伊賀南部不動産事業協同組合 ☎48-6311