



## 相手のため。自分のためにも。 自転車保険

自転車側が加害者となる交通事故は、高額な賠償義務が発生することも。万が一の事故に備えて、保険に加入しましょう。

### 個人賠償責任保険

他人にけがをさせたり、他人の物を壊したりして賠償責任が発生した場合に支払われます。

### 傷害保険

自分がけがをして治療費などが必要な場合に支払われます。

◎コンビニインターネットで加入できる 自転車保険もあります。

### 身近な自転車保険 TSマーク付帯保険

自転車安全整備店で点検・整備(有料)を受けた自転車に貼られるTSマークには、保険が付帯されています(有効期間1年)。

☎ 都市計画室 ☎ 63-7749

## 看護師を目指すなら市立看護専門学校へ オープンキャンパス 2020



入試情報や看護体験のほか、在校生から受験や学校生活のことが直接聞ける!

日時 8月5日(日) 午後1時~  
場所 市立看護専門学校 (百合が丘) ※要申込

### 令和3年度入学者願書・募集要項を配布中

【推薦】試験日 11月2日(日)  
出願期間 10月5日(日)~16日(金) (必着)  
【一般】試験日 12月1日(日)  
出願期間 11月9日(日)~20日(金) (必着)

☎ 看護専門学校 ☎ 64-7700

SNSで 学校の様子を発信中



## 小型家電の廃棄方法 電動のおもちゃ

☎ 環境対策室 ☎ 63-7496

### 月1回 資源ごみ

透明または半透明の袋(45ℓ以下)に入れて、資源ごみの日に資源ステーションにお出しく下さい(回収かごは設置していません)。市役所や各市民センターにある「小型家電回収ボックス」(投入口:40cm×18cm)も可

45ℓ以下の袋に入れて、袋の口を結んで、お出しく下さい

小型家電を分解して袋に入れてもOK!



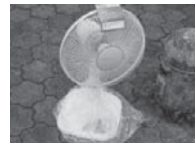
### × 次のものは、回収しません



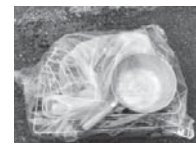
袋に入っていない



複数の袋に入れている



袋からはみ出ている



小型家電ではない(金属類など)

★電池は必ず抜いてからお出しく下さい



## レジ袋有料化

7月から、全国的にが始まっています  
引き続き、皆様のご協力をよろしくお願ひします。

## マイナンバーカード + キャッシュレス決済で マイナポイント25%もらえる!

マイナンバーカードを作って(ステップ1)、所定の手続き(ステップ2)をした後に、キャッシュレスで買い物やチャージをすると、**25%がポイントで還元される(1人最大2万円分の利用で5,000円分のポイント還元)**という、消費の活性化などを旨とする国の事業です。

### ステップ1

- ・マイナンバーカードを取得
- ・キャッシュレス決済の準備

### ステップ2

- ・マイナポイントの予約・申込



詳しくは、総務省HP

9月1日から 令和3年3月31日まで  
のキャッシュレス決済サービスの利用(購入やチャージ)金額に対してポイントが付与されます。

※マイナポイントの手続きは対応スマホやPC(要カードリーダー)で行います。  
※全国でのマイナポイント予約数が上限に達し次第、手続きが締め切られる可能性がありますので、マイナポイントの予約はお早めに!  
※マイナポイント申込時に、利用するキャッシュレス決済事業者を1事業者選択します(変更不可)  
※買い物時に、マイナンバーカードは不要です。

☎ お問合せ先 | マイナンバー総合フリーダイヤル ☎ 0120-95-0178

平日:午前9時30分~午後10時 土・日曜日、祝日:午前9時30分~午後5時30分

### スマホで簡単! マイナンバーカード申請

- ①顔写真を撮影
- ②通知カードに同封の交付申請書に記載のQRコードを読み取る(交付申請書の再発行は総合窓口センターへご相談を)
- ③専用サイトで申請・登録

郵便などでも申請可  
詳しくは市HPで



### マイナポイントの手続きをサポート (市役所1階特設窓口)

日時 7月6日(月)~8月31日(月) 午前8時30分~午後5時15分(平日のみ)  
※開設期間変更の場合あり  
持ち物 マイナンバーカード、マイナンバーカードの暗証番号(数字4桁)、決済サービスIDとセキュリティコード  
※事前にキャッシュレス決済事業者の指定する手続きをご確認ください。  
☎ 総合窓口センター ☎ 63-7440

### キャッシュレス決済の取組をサポート (市内事業者向け)

キャッシュレスセミナー  
日時 7月27日(日)  
午後1時~4時30分  
場所 アスピア(南町)  
定員 50事業者 ※先着順  
申込 電話で問合せ先へ  
☎ 市経済好循環推進協議会 ☎ 62-2143

## 「ばりっ子すくすく募金」を創設

市では、市立病院の小児医療や発達支援、放課後児童クラブや保育施設、教育など、ばりっ子が安心・安全に育つことができる環境や子育て支援の充実を目指して、「ばりっ子すくすく募金」を創設しました。

ふるさと納税や企業版ふるさと納税、ガバメントクラウドファンディング(GCF)を通じて、市内外から募金をお願いしています。市民の皆さんでご寄附いただける場合は、ふるさと納税寄附受付ポータルサイト「ふるさとチョイス」のGCF特設ページをご利用ください(返礼品はありません)。

☎ 総合企画政策室 ☎ 63-7389

詳しくは、市HPをご覧ください

## ばりっ子すくすく募金

ばりっ子に夢を。ばりっ子に希望を。ばりっ子に笑顔への誇りを。ばりっ子に居場所を。ばりっ子にHAPPYを。すべてのばりっ子に、愛を。ばりっ子に健やかな成長を。ばりっ子に24時間365日の小児救急を。ばりっ子に学びを。ばりっ子に、安心して。ばりっ子に安全を。ばりっ子にアレルギーやぜんそく対応の専門外来を。ばりっ子の未来へつなぐ。ばりっ子すくすく募金