



# なばり

2019年（令和元年）10月10日発行

主な内容

- 1～4……特集 「バスのある暮らし」
- 5……市美術展覧会の結果、保護司会便り
- 7……かがきフェスタ
- 8……第50回観阿弥祭

発行/名張市秘書広報室 〒518-0492 名張市鴻之台1-1 ☎0595-63-7402 FAX 0595-64-2560 ✉pr@city.nabari.mie.jp



## まちの公共交通について考える バスのある暮らし

車を運転できない人たちにとってバスは貴重な移動手段ですが、近年は車社会が進んだ影響などにより、全国的に利用者が減っています。このまま減少傾向が続くと、今ある路線の存続が困難になる可能性があります。今号では、市内のバスの現状をお知らせし、バスのある生活、公共交通について考えます。

国都市計画室 ☎63・7749

### コミュニティバス誕生の経緯はそれぞれ異なる

市内を走る路線バスは三重交通（株）が運営する路線バス（以下「三交バス」）のほか、市や地域が運営するコミュニティバスが6つあります。

中でも、コミュニティバスはそれぞれ生まれた経緯が異なります。市が運行するナッキー号は、駅や市立病院、図書館など施設と施設を繋ぐ市街地循環型バスとして運行を開始しました。国津地域の「あららぎ号」、錦生地域の「ほっとバス錦」、薦原地域の「コモコモ号」の3つは、三交バスが運行していた路線が廃止となったことで交通空白地域（※1）となり、バスがなくなるとは困ると各地域が協議会を立ち上げ、地域による運営が始まりました。緑が丘地区の「みどり号」と美旗地域の「はたっこ号」の2つは、路線バスの運行がなく、

### バスを必要とする人は一定数存在する

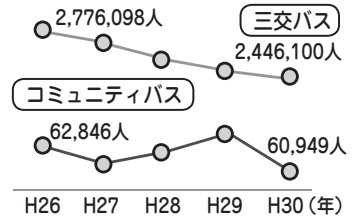
近年は市内を走る路線バスの利用者が全体で見ると減少傾向にあります。今後もバスの利用者が減り続けると路線が廃止されることもあります。そうなること、車を運転できない人たちは買い物や通院がとても困難になります。

バスの運営は、限られた予算の中で利便性の改善を進めながら、皆さんにより使っていただくことを目指していかねければなりません。そして、公共交通が必要の人たちのために路線を存続させていかねばなりません。これは、名張市だけでなく全国の地方都市の多くが抱えている問題です。

### 市内を走る6つのコミュニティバスの概要

バスの名称	運営組織	誕生の経緯	運行開始時期（実証含）
ナッキー号	名張市	市内の主な施設と施設を繋ぐため	平成17年10月～
あららぎ号	国津地域	三交バスの路線廃止に伴い発生した交通空白地域の路線存続のため	平成16年9月～
ほっとバス錦	錦生地域		平成20年4月～
コモコモ号	薦原地域		平成20年7月～
みどり号	緑が丘地区	元々公共交通機関が通っていない交通不便地域の利便性確保のため	平成21年4月～
はたっこ号	美旗地域		平成24年4月～

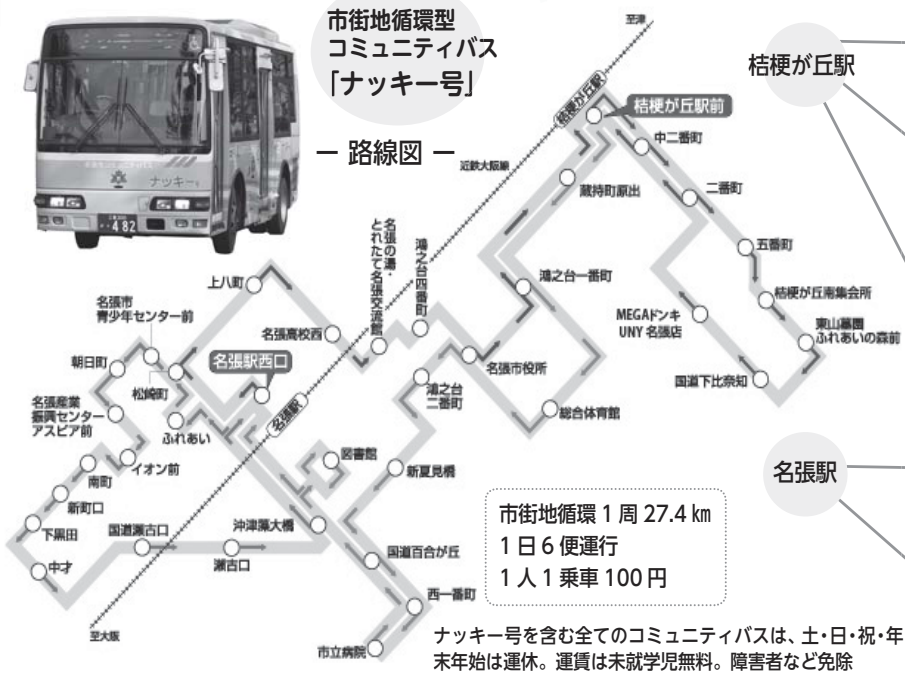
### 三交バスとコミュニティバスの市内の利用者の推移



（※1）交通空白地域…元々存在した路線バスが廃止された地域のことを市では「交通空白地域」と位置付けています。  
（※2）交通不便地域…各バス停や駅から半径500メートル圏外にある地域を市では「交通不便地域」と位置付けています。

# 特集「バスのある暮らし」

## 市内を走るコミュニティバス



**美旗地域「はたっこ号」**  
2コースに分け1日8便。美旗地域と桔梗が丘駅を結ぶ。大人200円、小学生100円



**薦原地域「ココモモ号」**  
2コースに曜日を分けて1日4便。薦原地域と桔梗が丘駅を結ぶ。100円



**緑が丘地区「みどり号」**  
1日4便。桔梗が丘駅から緑が丘内循環。120円



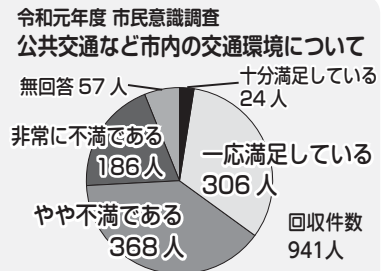
**国津地域「あらぎ号」**  
1日9便。(名張駅行き2便) 国津地域からつじが丘の路線バスへ接続。200～450円



**錦生地域「ほっとバス錦」**  
1日8便(4往復)。錦生地域から名張駅経由で市役所を結ぶ。200～500円

コミュニティバスの運行開始から年数が経過し、現在では「土日運行」や「便数を増やして欲しい」など、より利便性を求める市民の皆さんの声が多く寄せられています。今年実施した市民意識調査でも、市内の公共交通に対して不満を感じている人が約6割いるという結果が出ています。

市はこれまで「地域コミュニティ交通推進方針」において「既存の公共交通を活かしながら、交通空白地域や不便地域から最寄りのバス停や鉄道駅への接続」を目的にコミュニティバスを整備してきました。今後もコミュニティバスを運営していく上で、利便性の向上についての検討を進めていきます。



## 免許返納やバスに対する関心が地域で高まる



地域のサロンなどに参加する人たちもコミュニティバスを利用

私は美旗まちづくり協議会の会長としてコミュニティバスの運営に携わっています。地域の皆さんから寄せられる「乗継が不便」「本数をもっと増やしてほしい」などの声は私たちも痛いほど認識しています。私たちが運営している「はたっこ号」は、地域の皆さんからの要望により運行ルートを見直し、新たな停留所を設置するなどしています。三交バスが撤退した地域などは当時より少ない予算で運行しているため、どうしても本数が減るといふ事情もありますが、



コミュニティバス

市地域公共交通連携協議会 会長 / 美旗まちづくり協議会 会長 室谷 芳彦 さん

コミュニティバス全体の利用者は現在減少傾向にあります。最も人口が多い団塊の世代が70歳代に突入しました。免許返納を考えている人からのコミュニティバスに関する問い合わせも増えています。高齢化に伴い、今後移動手段確保の必要性や外出支援の重要性は高まり続けていると思います。バスには不便なところもありますが、今後も運行を続けていくためにも、地域の大切な移動手段であるコミュニティバスを多くの皆さんに利用していただけたらと思います。

### 免許を返納した人たちのためにもバスが必要

各地域で知恵を絞りバスの運営に取り組む

私は美旗まちづくり協議会の会長としてコミュニティバスの運営に携わっています。地域の皆さんから寄せられる「乗継が不便」「本数をもっと増やしてほしい」などの声は私たちも痛いほど認識しています。私たちが運営している「はたっこ号」は、地域の皆さんからの要望により運行ルートを見直し、新たな停留所を設置するなどしています。三交バスが撤退した地域などは当時より少ない予算で運行しているため、どうしても本数が減るといふ事情もありますが、

利用者の皆さんの目線に立った運営を目指しています。コミュニティバスを使った外出イベントの企画や買い物目的で外出する人にバスを利用してもらうために市内のスーパーと連携するなど、より多くの人にコミュニティバスを利用してもらうと試行錯誤しています。また、市や民間のバス会社、コミュニティバスを運営する各地域、学識経験者などで構成される市地域公共交通連携協議会では、地域の枠を超えて、皆さんがより利用しやすいコミュニティ交通を提供できるように検討を重ねています。





## 免許を持たない人にとってバスは大切な移動手段

### 三交バス



三重交通株式会社伊賀営業所 所長  
川端 邦裕さん

#### バス利用者の減少により本数見直しという悪循環

地方の路線バスの利用者が減っているのは人口減少などの理由が考えられますが、車社会化が進んだことも大きく影響しています。利用者が減ることでバスの本数が見直され、不便さが増し、また利用者が減ってしまふという悪循環に陥っています。しかし、バスは運転免許を持たない子どもたちや学生、高齢者などにとっては大切な移動手段です。誰かに会いたい、どこかに行きたいというときの身近な移動手段として皆さんのお役に立てるよう安全を第一とし、誇りを持って運行しています。



昨年は蔵持小学校でバスの乗り方教室を開催しました。

#### 利用者増加に向けた取り組みを推進

私たち三重交通では、利用者の増加に向けてさまざまな取り組みを行っています。まずは、運転免許証の自主返納者に対するバス運賃の半額割引制度です。免許返納後の車にかわる移動手段として三交バスを利用していたらいている人も増えており、好評をいただいています。他にも、小学校や地域のイベントなどでバスの乗り方教室を開催。子どもたちからバスに慣れ親しんでもらうためや普段バスを利用しないために乗り方が分からない大人たちにも気軽にバスを利用していただくことを目的としています。

最近では運賃の支払いに便利なICカードもご利用いただけます。読み取りの機械にかざすだけで会計できるので小銭の両替も不要。昔のバスと比べて乗りやすくなっていますのでぜひ、ご利用ください。

### 市内企業の仕事現場を訪問 「施設見学会」参加者募集

日時 11月8日(金) 午前9時～正午  
定員 20人(応募多数の場合抽選)  
※一回の申込は最大2人まで。

当日は名張市役所1階ロビーに  
午前8時50分に集合

訪問企業 ▼三重交通(株)  
▼ボルグワナー・モールシステムズ・ジャパン(株)

申込方法 10月11日(金)から23日(木)までに電話で問い合わせ先へ  
◎荒天時や定員に満たない場合は中止。参加無料。

☎ 秘書広報室 ☎ 63-7402

#### ◎ 運転免許返納割引制度について

運賃半額割引を利用するためには運転免許証の返納時に有料(1,100円)で発行できる「運転経歴証明書」が必要です。詳しくは、名張警察署(62-0110)へお問い合わせください。

#### ◎ 三交バスの情報について

時刻や運賃、ICカードなどの情報については三重交通(株)伊賀営業所(66-3715)へお問い合わせください。



### 専門家



市地域公共交通会議 委員  
近畿大学工業高等専門学校 准教授  
中平 恭之さん

## 公共交通の充実や衰退は「まち全体の問題」

#### バスの良いところにもぜひ目を向けて

名張市で暮らしている皆さんの多くは、車無しでは生活できないと考えていると思います。家を出た瞬間から好きなときに移動できる車と比べると、バスは不便なのかもしれません。しかし、バスにも良いところはたくさんあります。

「事故を起こす心配がない」「歩くから健康に良い」「排出ガスが減り環境に良い」「車の維持費がかからない」などです。

高齢になっても運転技術が衰えていない人は運転を続けても問題はありませんが、運転に不安があるのに車が手放せないと思っている人はぜひ、公共交通に一度目を向けてみてください。

また、免許を返納するかしなにか、車を手放すか手放さないかなど、0か100かで考えるのではなく、免許返納の前に徒歩とバスや電車での移動を少しずつでも生活に取り入れてみるのもいいかもしれません。

#### 今バスに乗らない人も将来を想像して

バスに対する市民の皆さんの意見の傾向を見ると、若い世代の人たちは今は車が運転できるからバスは無くても大丈夫と考える人が多く、高齢になると運転が不安だからバスの便をもっと増やしてほしいという意見が増えています。公共交通に対する意見は世代によって分かれますが、若い人たちが将来の生活を想像してみてください。

バスは使われないと衰退していきます。一度バスが廃止になると復活させるのは不可能に近いです。今ある公共交通を無くさないためには、地域の皆さん一人ひとりが守り、支えていくという意識が必要です。

公共交通は移動手段の一つですが、買い物施設や病院などの有無と同様に、まちの魅力や価値にも影響します。まちから人の往来や活気が失われないうにするためにも、公共交通の問題は市民全員で向き合っていく必要があります。

## 特集「バスのある暮らし」

### 密着！ バスを使った外出の様子を紹介します



他の乗客からもお話を伺いました  
**小嶋 幸信さん(70歳/美旗町南西原)**  
 私は運転免許証を取ったことがありません。  
 今日も駅まで3キロ歩きました。バスもよく  
 使うので無くなると困りますね。



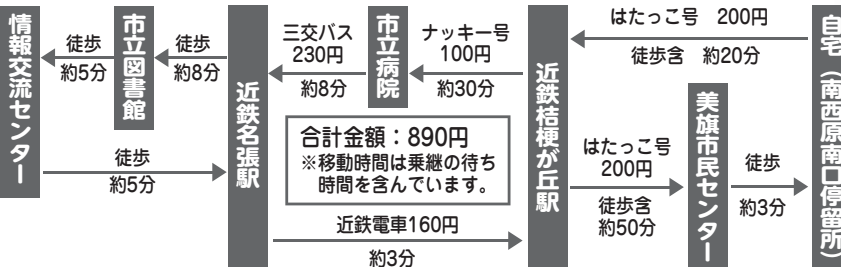
ナッキー号に乗ると美旗  
 市民センターの英会話教  
 室で一緒のご近所さんと  
 バッテリー遭遇。



※沢田さんは運転免許証を返納していないため、三交バス料金の半額割引は適用されていません。



名張駅から図書館へと登る階段  
 はさすがに疲れます。



歴史好きの沢田さんは図書館をよく利用します。今日も面白い本を探しに訪問。

家に着くまで車より時間はかかるけど窓から見える景色はいいものですよ。



**沢田 二郎さん(68歳)**  
 美旗町南西原在住  
 今年3月に軽自動車売却。  
 夫婦共にバスや自転車が必要な移動手段の生活を送る。



#### 沢田さんがバスに乗るようになったきっかけ

車を売却したのは運転が不安だったのと、維持費について考えたのがきっかけです。車検に自動車保険、ガソリン代などの出費は年金生活にはこたえます。そこで車を売却して電動自転車を買いました。妻も自転車で購入物し、重い物を買うときは通販や移動販売も利用します。バスの利用も月に数回なら車よりも安上がり。最近では体力が落ちてきていたので、いい機会と思って以前よりも歩くようにしています。

バスの上手な乗継は奥さんのおかげ？！

うちの嫁さん時刻表をすぐ覚えてるんですよ。



後に13時...  
 11時...  
 10時...  
 9時...  
 8時...  
 7時...  
 6時...  
 5時...  
 4時...  
 3時...  
 2時...  
 1時...  
 0時...  
 病院発のバスは11時  
 4分なら図書館まで  
 行くけど34分は名張  
 駅止まりよ。



#### からだを動かす外出は「介護予防」や「認知症予防」に有効です

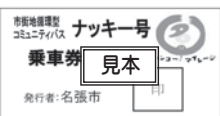
車の運転をやめて外出機会が減った人は要介護状態になるリスクが2倍以上増えると言われています。生活習慣病予防のための1日のウォーキングの目安は20分。バスの停留所まで歩く運動も良い介護予防になります。



健康・子育て支援室  
**谷谷 亜衣**

#### ◎ケンコー！マイルージのポイントがナッキー号の乗車券としてご利用できます

健康増進につながる取り組みやイベントに参加した人へポイントを付与し還元する「名張ケンコー！マイルージ」。貯めたポイントがナッキー号の乗車券(5回分)と引き換え可能です。詳しくは、問い合わせ先へ



都市計画室 ☎ 63-7749  
 健康・子育て支援室 ☎ 63-6970

#### 目的地ごとの時刻表を一覧にまとめた「行き先別時刻表」を設置しました

バスが複数乗り入れている施設から発車するバスの時刻一覧表を作成しました。バスでの外出時にぜひ、ご利用ください。

#### ◎行き先別時刻表の設置場所および掲載している目的地の施設

- ▼市役所 ▼市立病院 ▼名張駅西口バス待合所
- ▼イオン名張店 ▼ぎゅーとら名張桔梗が丘店
- ▼MEGAドン・キホーテUNY名張店

#### ◎各種バスの時刻表の設置場所

- 三交バス 名張駅西口バス待合所、三重交通(株)伊賀営業所(西田原)
- ナッキー号 市役所、名張駅 コミュニティバス 各市民センター

※三交バスの時刻表は三重交通ホームページから、ナッキー号および各コミュニティバスの時刻表や行き先別時刻表は市ホームページでも掲載しています。ぜひ、ご利用ください。

都市計画室 ☎ 63-7749



都市計画室  
**元村 嘉克**



# 第62回 市美術展覧会

第62回名張市美術展覧会が9月25日から9月29日まで総合福祉センターふれあいで開催されました。審査結果の中から、各部門の上位6賞の作品をご紹介します(敬称略)。

岡文化生涯学習室 ☎63・7892

## 書道の部

- 市長賞 「泊天草 作頼山陽」 荻野多美子 (美旗町中2)
- 議長賞 「良寛の詩」 亀井佳子 (桔梗が丘5)
- 教育委員会賞 「元好問の詩」 上島富美子 (桔梗が丘6)
- 審査委員長賞 「又九日に和す」 大橋千恵子 (すずらん台東4)
- 岡田文化財団賞 「元永本古今集臨」 森島香緒里 (美旗中村)
- 名張文化協会賞 「臨蘭亭叙」 川崎流花 (つつじが丘北6)



## 絵画の部

- 市長賞 「石垣に咲く(妻籠宿ニテ)」 稲森 三明 (緑が丘中)
- 議長賞 「Promenade (曾爾お亀ヶ池山焼の跡)」 玉置 和雄 (つつじが丘南6)
- 教育委員会賞 「鎮魂(再生への道・吽形像)」 飯田 淳子 (桔梗が丘4)
- 審査委員長賞 「imagine」 小牧 洋介 (桔梗が丘5)
- 岡田文化財団賞 「あのね、昨日ね、」 山口 智優 (南町)
- 名張文化協会賞 「夕暮れ時」 東出 彩花 (つつじが丘南4)



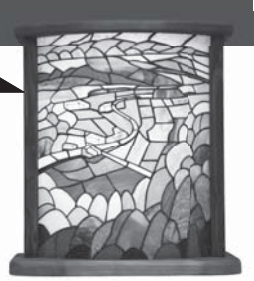
## 写真の部

- 市長賞 「ショーウインドウ」 瀧沢 浩司 (赤目町檀)
- 議長賞 「テントの中で」 西山 壽一 (蔵持町里)
- 教育委員会賞 「仲良し」 新才 美笑子 (美旗町中2)
- 審査委員長賞 「小さな客人」 奥村 泰弘 (つつじが丘北7)
- 岡田文化財団賞 「メランコリー」 青木 美津子 (つつじが丘南2)
- 名張文化協会賞 「麗らか」 奥西 勲 (下比奈知)



## 美術工芸の部

- 市長賞 「名張市展望台鳥瞰」 市村 幸雄 (つつじが丘北10)
- 議長賞 「滝を想ふ」 児玉 佐織 (桔梗が丘5)
- 教育委員会賞 「今宵の月は……」 星川 節子 (富貴ヶ丘3)
- 審査委員長賞 「桜の青蓮寺湖」 小川 るみ (百合が丘東1)
- 岡田文化財団賞 「自然の育み」 渡邊 昇 (梅が丘南2)
- 名張文化協会賞 「焼締窯変叩き壺」 古川 敏弘 (百合が丘東3)



11月2日(日)は市庁舎設備点検による停電に伴い、証明書などのコンビニエンスストアでの自動交付を終日休止します(雨天の場合は翌日に延期)。 岡文化生涯学習センター ☎63・7440

## 「愛の資金」募金の御礼

市民の皆様には、日頃から更生保護活動に対しご理解とご支援をいただいておりますことを厚く御礼申し上げます。

特に「愛の資金」の募金に対しましては、市民の皆様の貴重な浄財をお寄せいただいておりますことを重ねて御礼申し上げます。県下に16保護区がございますが、名張以外の保護司会においては、各自自治体からの活動助成金を得て運営されております。

名張保護司会は、広く市民から寄せられる寄付金のみにて運営されている唯一の保護司会であることを誇りに感じると共に、支えていただいております市民の皆様の安心・安全な明るい地域の実現に対する強い思いの結集と捉え、犯罪予防活動、犯罪を犯した人の立ち直り支援、就労支援、再犯防止などに取り組んでいく所存であります。

今後とも、更生保護活動に対しまして、一層のご理解ご支援を賜りますようお願い申し上げます。

第16回伊藤和子杯中学生卓球大会を開催  
社会を明るくする運動の一環として令和元年8月17日(日)、第16回「伊藤和子杯中学生卓球大会」を開催しました。この大会は、全日本選手権で100勝を達成している、名張市在住の伊藤和子さんの業績にちなんで毎年8月に開催しています。市内4つの中学校と伊賀市の青山中学校の計5校の1・2年生167人が午前中に団体戦を、午後からは個人戦で熱い戦いを繰り広げました。東京オリンピック・パラリン

ピックの開催が来年に迫り、今年にはテレビで試合も放送され、卓球が注目されています。その影響からか、各学校とも部員数が増え、大勢の保護者が観戦に訪れました。試合時間が延長となりましたが、観客席からの一層の声援が響く会場は最後まで熱気に満ちていました。今回も全国展開をしているキャラクター「ホゴちゃん」が応援に来てくれて選手たちに大きな声援を送っていただきました。今年度の団体優勝は男女共、名張中学校でした。

### 団体戦結果

#### 男子の部

- 優勝 名張中
- 準優勝 北中
- 第3位 赤目中

#### 女子の部

- 優勝 名張中
- 準優勝 北中
- 第3位 南中



8月17日にHOS名張アリーナで開催した「伊藤和子杯中学生卓球大会」

更生保護ネットバンク  
**名張保護司会**  
No.32  
発行 名張保護司会  
〒518-0718  
名張市丸の内9(総合福祉センターふれあい4)  
☎63・7575 総機64・3349





非課税者や子育て世帯が対象  
プレミアム付商品券 販売中!

対象1人につき最大5,000円お得なプレミアム付商品券を販売中。購入には引換券が必要です。

●特設会場(市役所1階)で販売中!

販売期間 ~10月14日(祝)午前9時~午後7時(土・日・祝日も販売中)

◎上記期間以降は、令和2年2月14日(土)まで市役所4階にて平日午前9時~午後5時の間販売。  
対象 令和元年度住民税が非課税の人(申請が必要)もしくは、3歳未満の子どもがいる世帯(一部条件あり)

◎対象者と思われる人には市から通知を送付しています。詳しくは、問い合わせ先へ

☎ プレミアム付商品券事務局 ☎ 63-7971



国保特定健診・後期高齢者健診の受診はお早めに!

年に1度は健診を受けて、食生活や運動習慣を見直し、重篤な病気(心臓病や脳卒中など)を未然に防ぎましょう。

国保特定健診と後期高齢者健診の受診期間は11月30日まで。受診券の再発行も可能です。詳しくは、問い合わせ先まで。

☎ 保険年金室 ☎ 63-7445 (国保)  
☎ 63-7105 (後期高齢者)



第49回名張市社会福祉大会

日時 11月2日(土)午後1時~4時

場所 adsホール(松崎町)

内容 【第1部】福祉功労者の顕彰

【第2部】映画「しゃぼん玉」上映会

◎入場無料。申込不要。手話通訳・要約筆記・ヒアリンググループ・託児あり(託児は事前申込が必要。希望する場合は電話で問い合わせ先へ)。

☎ 名張市社会福祉協議会 ☎ 63-1111



「認知症の人と家族の会」  
つどい・交流会を開催

日時 10月29日(火)午後1時30分~4時

場所 伊賀市役所

対象 認知症の人とその家族 参加費 200円

※認知症の人は無料。家族の会会員は100円。

申込不要。認知症の人が参加する場合は、事前に問い合わせ先へ

☎ 地域包括支援センター ☎ 63-7833



みえ糖尿病県民公開講座  
参加者募集 ◎参加無料

日時 11月10日(日) 正午~午後4時

場所 三重県総合文化センター(津市)

内容 専門医による講演会、血糖値測定、子ども健康教室 など

◎申込方法など詳しくは、「みえ糖尿病サポートねっと」ホームページをご覧ください。

☎ みえ糖尿病県民公開講座事務局  
☎ 059-232-1111(平日午前10時~午後3時)



法的なお困りごとは  
「法テラス」へ

法的な問題でお困りの方に、解決に役立つ法制度の紹介や相談窓口の情報を無料でご案内します。

また、収入および預貯金の額が一定以下の人を対象に、弁護士による法律相談会を行っています。条件など詳しくは、問い合わせ先へ(予約制)

法律相談会

日時 奇数月第3水曜日

偶数月第4水曜日

午後1時~4時

場所 市役所1階市民相談室

☎ 法テラスサポートダイヤル ☎ 0570-078374

法テラス三重 ☎ 0570-078344

(IP電話をご利用の方は050-3383-5470)



子育て中の方向け  
就活準備セミナー 参加者募集

子育てなどのため離職した人を対象に、再び働くための準備ができるセミナーを開催します。

日時 ①11月12日(火)・②21日(月)

時間はいずれも午前10時~正午(全2回)

場所 産業振興センターアスピア(南町)

内容 ① 所得税、住民税、社会保険、扶養制度、子どもの成長と働き方の変化  
② 履歴書の書き方、面接のポイント、証明写真撮影会、交流会

定員 20人 ※参加無料。託児あり(託児を希望する場合は、参加申込時に併せてお申し込みください)

申込 10月28日(木)までに、電話またはホームページで問い合わせ先へ

☎ 市経済好循環推進協議会 ☎ 63-2143

🌐 <https://n-kojunkyo.jp>



市立看護専門学校  
令和2年度一般入試

試験日 12月2日(月)

試験場所 市立看護専門学校(百合が丘西5)

試験科目 国語(国語総合 ※古文・漢文を除く)、数学(数学I)、英語(コミュニケーション英語I・II、英語表現I)、適性検査、面接

出願期間 11月11日(火)~22日(金)必着

合格発表 12月13日(土)

◎願書・募集要項を配布しています。

詳しくは、問い合わせ先へ

☎ 看護専門学校 ☎ 64-7700



東山墓園 被災墓所追悼式  
開催のお知らせ

平成29年台風第21号により東山墓園第1期区域内が被災したことを受けて、市主催の追悼式を開催します。

日時 10月20日(日) 午前10時~11時

場所 東山墓園休憩所

内容 市長式辞、追悼メッセージ、献花

☎ 東山墓園復旧担当 ☎ 63-7462



あなたの家は大丈夫?  
木造住宅耐震診断受付中

■木造住宅無料耐震診断

建築基準法改正前の昭和56年5月31日以前に建築(着工含む)された木造住宅を市の委託する診断者が無料で診断します。

申込期限 11月29日(金)

■木造住宅耐震補強補助

これまでに市が実施した無料耐震診断の受診者で診断の総合評価点が0.7未満の住宅を対象に「耐震補強設計費用」および「耐震補強工事費用」の補助を行います。

申込期限 10月21日(日) ※先着順(今年度の補助対象の枠は残り僅かです)

いずれも申込方法など詳しくは、問い合わせ先へ

☎ 営繕住宅室 ☎ 63-7740



「三重大学医学部医学科推薦  
入試地域枠B」推薦希望者募集

地域医療に貢献する医師を確保するため、三重大学医学部医学科推薦入試「地域枠B」の出願者を募集します。 ※出願は市長の推薦が必要

推薦要件 次の全ての要件を満たす人

①三重大学の推薦要件を満たす  
②出願予定者を現に扶養する者が市内に3年以上居住している

③卒業後、市の地域医療に貢献することを確約できる

推薦枠 2人以内 選考方法 面接


申込 10月16日(火)から11月5日(月)までに、推薦依頼書などの必要書類を揃えて、学校を通じて、問い合わせ先(〒518-0492 鴻之台1-1)に持参または郵送ください(期限必着)。

◎詳しくは、市ホームページおよび「三重大学推薦入試学生募集要項」をご覧ください。

☎ 医療福祉総務室 ☎ 63-7579

皆さんのすご~い  
取り組みを応援!  
**あれっかわい認定**  
☎ 総合企画政策室 ☎ 63-7389

団体名  
修徳館 山下道場  
記録  
門下生の年の差 63歳




修徳館山下道場は昭和62年より活動している剣道道場で、現在は週2回、9歳から72歳までの門下生が共に汗を流しています。

スポーツの振興、青少年の健全育成ならびにスポーツを通じた多世代交流の促進に取り組まれており、門下生の年の差63歳という記録を称え、新たに認定しました。

読者の声

9-1号掲載「名張新能」について ▼観阿弥創座の地であることはとても誇らしい。名張に住むまでは知らなかった。

▼能楽は何度か観たことがありますが、野外では初めて見るので楽しみにしています。名張の素晴らしい文化を後世にも残していきたいです。

広報メールサポーターから...

学用品費や給食費などを援助します(就学援助) 対象世帯 市立小・中学校の児童・生徒がいる世帯で、児童扶養手当を受給している世帯や平成30年度または、令和元年度市民税非課税世帯など ◎通学している小・中学校を通じて申請してください。詳しくは、問い合わせ先へ

☎ 教育総務室 ☎ 63-7873



# ママやパパといっしょに楽しく遊ぼう かがやきフェスタ

**参加無料**  
ケンコー! マイレージ対象

**日時** 10月26日(土) 午前9時50分～午後3時  
**場所** こども支援センターかがやき (桔梗が丘西3)

**午前**  
10時05分～10時35分 伊賀琉真太鼓による演舞  
10時40分～11時10分 パパたちのコンサート「Dz(ディーズ)」  
11時20分～11時50分 絵本の読み聞かせ「絵本の部屋」  
11時55分～12時25分 忍者と踊ろう!「桔梗西地区体操会」

**午後**  
1時10分～1時40分 アンサンブルミニコンサート「和夢」  
1時50分～2時20分 にこにこコンサート賛曲コーラス「ラベスカ」  
2時30分～3時00分 楽しいマジックショー!

**その他**  
○働く車の試乗 ○作って遊ぼうコーナー ○ナッキー号乗車体験  
○子ども服のリユース ○バルーンアート ○パンと野菜の販売 など



**<ご注意>** ▼時間や内容の変更、入場制限をする場合があります。  
▼会場周辺の道路には駐車しないでください。  
▼なるべく乗り合わせでお越しください。▼場内は禁煙です。

**☎ こども支援センターかがやき ☎ 67-0250**

とれたて名張交流館秋の感謝祭 日時 10月15日(火)～20日(日) 午前9時～午後6時  
内容 ▼千円以上お買い上げでポイント2倍 ▼千円以上お買い上げで伊賀米300gプレゼント(先着500人) など

☎ とれたて名張交流館 ☎ 62-1755

## 施設ご利用ガイド 11月

**国津の杜**  
☎はぐくみ工房あらかぎ  
☎62-6920

**■ ストレッチ体操教室**  
リズムに合わせて体を動かし汗を流しましょう。  
日時 11月14日(木) 午前10時～11時30分  
参加費 300円 定員 16人  
講師 辻明子さん 持ち物 敷マット、タオル

**■ 健康体操教室**  
椅子に座って行う優しい体操で健康を保ちましょう。  
日時 11月19日(火) 午前10時～11時30分  
参加費 300円 定員 16人  
講師 要晴香さん 持ち物 屋内用シューズ、タオル

**■ 陶芸教室 白磁の土で「食器」を作ります。**  
日時 11月28日(木) 午前9時30分～午後0時30分  
講師 角谷英明さん 参加費 2,800円(材料費含む)  
定員 12人 持ち物 エプロン、タオル、飲み物

申込 各教室の開催日1週間前までに電話で問い合わせ先へ。各講座とも参加が少ない場合は中止。先着順。施設内で飲み物は販売していませんので、各自でご用意ください。

**やなせ宿**  
☎やなせ宿 ☎62-7760  
※毎週月曜日休館

**■ 女性に対する暴力をなくす運動パネル展**  
日時 11月21日(木)～12月6日(金)  
午前9時～午後5時(最終日は、午後1時まで)

**HOS名張アリーナ**  
☎HOS名張アリーナ(総合体育館)  
☎63-5339

**■ 11月の一般公開日 ▼卓球(半面)**  
日時 11月8日(金)・22日(金) 午前9時～正午  
**▼バドミントン(半面)**  
日時 11月13日(水) 午前9時～正午

**ads ホール**  
☎adsホール ☎64-3478

**■ 第49回名張市社会福祉大会** ◎入場無料  
日時 11月2日(土) 午後1時～4時  
☎名張市社会福祉協議会地域福祉課総務係  
☎41-0780

**■ おきつも女声合唱団35周年記念演奏会**  
日時 11月4日(日) 午後1時30分～4時  
入場料 1,000円 ☎新谷 ☎64-0046

**■ 桜丘祭2019** ◎入場無料  
日時 11月10日(日) 午前10時～午後2時  
☎桜丘中学・高等学校事務局 ☎38-1201

**■ 第65回三重県身体障害者福祉大会** ◎入場無料  
日時 11月17日(日) 午前10時30分～午後0時30分  
☎公益社団法人三重県障害者団体連合会  
☎059-232-6803

**■ 第10回名張で学ぶがん医療** ◎入場無料  
日時 11月28日(木) 午後2時～4時30分  
☎広野 ☎090-5614-0679

**■ マリンバ・ピアノ・パーカッションによる  
未来へ夢を…Vol.8**  
日時 11月30日(土) 午後1時30分～3時30分  
午後7時～9時(1日2回公演)  
入場料 一般1,500円、中学生以下500円  
※2回鑑賞の場合は一般2,000円、中学生以下800円。当日は各300円増  
☎兼本 ☎090-2579-5793

**リバーナホール**  
☎福祉まちづくりセンター  
☎62-7388

**■ 5クラブ合同写真展**  
日時 11月1日(金)～3日(祝) 午前10時～午後5時  
(最終日は午後4時まで)  
主催 5クラブ合同写真展

**■ 名張市美術作家協会作品展**  
日時 11月14日(木)～17日(日) 午前10時～午後5時  
(初日は正午から、最終日は午後4時まで)  
主催 名張市美術作家協会

## 名張雑煮(きな粉雑煮)作り 参加者募集

日時 11月24日(日) 午前10時～正午  
場所 名張市民センター 対象 小学生以上  
参加費 500円(親子の場合は2人で800円)  
定員 24人 ※申込多数の場合は抽選  
持ち物 エプロン、三角巾、ビニール袋  
申込 11月13日(木)までに電子メール(nourin@city.nabari.mie.jp)、はがき(〒518-0492 鴻之台1-1)、ファクス(64-0644)のいずれかで「郷土料理の名張雑煮作り希望」、住所、氏名、年齢、電話番号を書いて問い合わせ先へ  
☎農林資源室 ☎63-7625

## 第1回美旗こふんまつり 参加者募集

日時 10月20日(日) 午前9時～午後2時30分  
場所 みはたメイハンランド(新田)  
※美波多神社、新田ゲートボール場 周辺  
内容 ▼スタンプラリー  
▼グラウンドゴルフ大会  
▼軽トラ市(地元野菜、伊賀米 他)  
▼バルーンリリース など  
◎昼食のふるまいもあります。  
※参加無料。申込不要。お車で越しの際は、みはた虹の丘こども園駐車場をご利用ください。  
☎地縁法人美旗まちづくり協議会 ☎65-3007

## 錦生ウォーキング 参加者募集

日時 10月27日(日) 午前9時～午後2時  
集合場所 錦生市民センター  
◎お車で越しの際は、旧錦生小学校運動場をご利用ください。  
内容 松明道・黒田坂を登り、笠間峠を経て、深野の村を目指します(約10km)  
定員 100人 ※先着順。参加無料。  
持ち物 弁当、飲み物、着替え など  
申込 10月18日(木)までに、電話またはファクス(63-3636)で問い合わせ先へ  
☎錦生市民センター ☎63-0252

次号予告 認知症サポーター

11月の相談

記載の電話番号は、問い合わせ先です。開催場所(〒)の連絡先とは限りません。

- 弁護士相談 [11月8日(金)午前10時~午後4時]
交通事故相談 [11月1日(金)・21日(金)午後1時~3時]
行政相談 [11月21日(金)午後1時~3時]
司法書士相談 [11月15日(金)午後1時~4時]
行政書士相談 [11月28日(金)午後1時~4時]
市民・多重債務相談 ※申込不要 [平日 午前8時30分~午後5時15分]
法テラス法律相談 [11月20日(金)午後1時~4時]
人権相談 [11月12日(金)・19日(金)午後1時30分~4時]
介護相談 [平日午前8時30分~午後5時15分]
障害者福祉相談 [平日 午前8時30分~午後5時15分]
年金相談 [11月12日(金)・26日(金)午前10時~午後2時45分]
女性弁護士による法律相談 ※要予約 [11月1日(金)午前10時~正午、午後1時~3時]
女性のための相談 [毎週水曜日 午前9時~正午]
男性のための相談 ※予約優先 [11月14日(金)午後5時~7時]
メンタルヘルス相談 ※要予約 [11月21日(金)午前10時~正午、26日(金)午後1時~4時]
若者就職相談 [11月1日(金)午前10時~午後4時]
職業相談 [11月1日(金)午前10時~午後4時]
女性DV相談 [平日午前8時30分~午後5時15分]
家庭児童相談 [平日午前8時30分~午後5時15分]
育児相談 [火~土曜日 午前9時30分~午後5時]
母子家庭相談 [平日(水曜以外)午前10時~午後5時]
子ども相談 [平日午前8時30分~午後5時15分]
不登校相談 [平日午前8時30分~午後5時15分]
教育よろず相談 [平日午前8時30分~午後5時15分]
青少年悩み相談 [平日午前8時30分~午後5時]
子どもの発達相談 [平日午前8時30分~午後5時15分]
乳幼児健康相談 [11月6日(金)午前9時30分~11時]
食生活・健康相談 [11月5日(金)午前9時~11時]
がん・難病相談 [11月16日(金)午後1時~4時]
在宅医療相談 [平日午前9時~午後5時]

観阿弥創座の地 名張 文化生涯学習室 63-7892

第50回 観阿弥祭

日時 11月10日(日) 午前10時~正午

場所 観阿弥ふるさと公園(上下波田) ※入場無料。雨天中止

名張は「能」の大成者・観阿弥が座をおこしたところであり、能とゆかりの深い地です。この文化に親しみ、守り、引き継いでいくために「観阿弥祭」を開催します。
能楽愛好者団体による謡曲・仕舞や名張子ども狂言の会による狂言などを披露します。
※早茶や豚汁(いずれも有料)のコーナーもあります。

- 会場は桔梗が丘駅発ずらん台行きバスで「小波田」バス停下車が便利です。
●自動車でお越しの場合は、JAいがふるさと南部カントリーエレベーターの駐車場をお借りしておりますので、ご利用ください。



「第13回 美し国三重市町対抗駅伝」出場者を募集

令和2年2月16日(日)開催の市町対抗駅伝名張市代表選手として出場希望する人は、長距離記録会に参加してください。



長距離記録会(代表選手選考対象レース)
日時 11月23日(祝) 午前8時30分受付開始
場所 メイハンフィールド(夏見)
対象 市内在住・在勤の人 ※参加無料
種目 ▼小学5・6年生(男子1,800m、女子1,200m)
▼中学生(男子3,000m、女子2,000m)
▼高校生・一般(男子5,000m、女子3,000m)
申込 10月10日(日)から11月15日(金)までに、HOS名張アリーナ備え付けの申込用紙に必要事項を記入し同窓口へ ※ファクス(63-5449)可
◎競技実績のある人で、選考対象レースに参加できない場合は、11月15日(金)までにHOS名張アリーナにある出場選手応募用紙で申込
関 市陸上競技協会(川合) 63-0782

お詫びと訂正 広報なびり9・2号6ページに掲載の「令和2年度保育所(園)、認定こども園(保育所部分)および地域型保育事業の児童を募集」の記事にスマイル保育園の定員に誤りがありました。正しくは、従業員3人、地域枠16人です。お詫びして訂正します。 関 保育幼稚園室 63-7919

Advertisement for house cleaning and maintenance services including kitchen, air conditioning, and pest control.

Advertisement for Kawarasho, a company specializing in exterior renovation and maintenance.

Advertisement for a public lecture at Kunitani University regarding reproductive cell aging and genetic inheritance.

Advertisement for Wakimoto Hataya, a shop selling high-quality watches and jewelry.