

施設ご利用ガイド

10月後半~11月

各施設の催し物や教室などをご紹介。
申込や問い合わせは各施設にまで。



やなせ宿

問 やなせ宿 ☎62-7760

■ 初瀬街道やなせ手作り市

日時 10月22日(土) 午前10時~午後4時
内容 名張やその近郊に住む作家による手作り市



HOS名張アリーナ

問 HOS名張アリーナ(総合体育館)
☎63-5339

■ 11月の一般公開日

▼卓球・バドミントン

日時 11月9日(水) 午前9時~正午、午後1時~5時

▼バスケットボール・バレーボール

日時 11月18日(金) 午後6時~9時

▼レクリエーションスポーツ・バドミントン

日時 11月25日(金) 午前9時~正午、午後1時~5時

■ エクササイズルーム会員募集

エクササイズルームの会員を随時募集しています。初めてHOSエクササイズルームを利用するときには、講習を受ける必要があります。講習日の前日までに窓口で予約してください。(電話不可)

▼初回講習日

10月10日(祝)、15日(土)、20日(水)、25日(火)、30日(日) (各日午前10時~、午後1時~、午後7時~)

▼初回講習費 540円

■ テニス教室体験参加者募集

テニス教室体験を随時募集しています。クラス別(年代)によって開催日程が異なります。参加費・申込など詳しくは、問い合わせ先へ



郷土資料館

問 郷土資料館(旧錦生小学校)
☎64-7890 ※月・木曜日休館

■ 企画展「伊賀の自然 一絶滅が危惧される生き物たち」(伊賀自然の会共催)

開催期間 11月5日(土)~12月25日(日)まで
展示内容 市内に生息するチョウや伊賀の絶滅危惧種の昆虫、野鳥などの解説や生態写真
◎開館時間は、午前9時30分~午後4時30分

■ 講演会「伊賀の里山の生き物」(伊賀の里地里山の自然と絶滅危惧種について)

日時 11月20日(日) 午後1時30分~2時30分
講師 加納 康嗣さん(伊賀自然の会)
◎参加無料。申込不要



国津の杜

問 はぐみ工房あららぎ
☎62-6920

■ ストレッチ体操教室

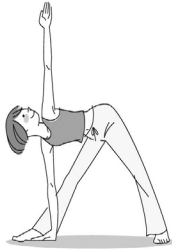
リズムに合わせて体を動かし汗を流しましょう。

日時 11月7日(月)
午前10時~11時30分

参加費 300円 定員 16人

講師 辻 明子さん

持ち物 敷マット、タオル



■ 韓国料理教室

季節の韓国料理を作り試食しましょう。(レシピ進呈)

日時 11月9日(水) 午前10時~正午

参加費 1,200円(材料費含む) 定員 12人

講師 李 辰淑さん

持ち物 エプロン、三角巾、タオル

■ 健康体操教室

椅子に座って行う優しい体操で健康を保ちましょう。

日時 11月15日(火) 午前10時~11時30分

参加費 300円 定員 16人

講師 万代 くみ子さん

持ち物 屋内用靴、タオル

■ 電動糸のこぎり体験教室

来年の干支(酉の置物)を作りましょう。

日時 11月18日(金) 午前9時30分~正午

参加費 1,200円(材料費含む) 定員 6人

講師 長谷川 重峰さん

持ち物 手袋、タオル

■ コーンスターチ粘土教室

来年の干支(酉の飾り物)を作りましょう。

日時 11月22日(火) 午前9時30分~正午

参加費 1,200円(材料費含む) 定員 10人

講師 武田 裕子さん

持ち物 エプロン、タオル



申込 各教室の開催日1週間前までに電話で問い合わせ先へ。各講座とも参加が少ない場合は中止。先着順



図書館

問 図書館 ☎63-3260
※毎週月曜日、毎月最終火曜日休館

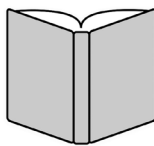
■ としょかんまつり おはなし大会

日時 10月29日(土)

午後2時~3時

内容 絵本の読み聞かせや親子での工作など

◎申込不要。参加無料



■ おはなしの国「おはなばたけ」

日時 毎月第3日曜日 午後2時~2時30分

■ おはなし会

日時 毎週土曜日 午後2時~2時30分

■ 赤ちゃんのためのおはなし会

日時 毎月第1木曜日 午前11時~11時15分



ADSホール

問 アドバンスコープADSホール
☎64-3478

■ おきつも女声合唱団 第32回演奏会

日時 11月6日(日)
午後1時30分~4時

入場料 1,000円

問 新谷 典子

☎64-0046



■ 第46回名張市社会福祉大会・名張市地域福祉教育総合支援システムキックオフ大会

◎入場無料

日時 11月13日(日) 午後1時~4時10分

問 名張市社会福祉協議会 ☎63-1111

地域包括支援センター ☎63-7833

■ 百笑会 第8回ジャズコンサート

日時 11月19日(土) 午後1時30分~3時30分
入場料 1,000円

問 宮下 和男 ☎090-2700-8784

■ 第21回 ピアノ発表会 ◎入場無料

日時 11月23日(祝) 午後1時~4時30分

問 五島 純子 ☎66-5779



リバーナホール

問 福祉まちづくりセンター
☎62-7388

■ シルクスレッド作品展

日時 11月12日(土)~13日(日)

午前10時~午後5時(最終日は午後4時まで)

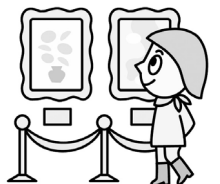
主催 アトリエPePe

■ 秋季展

日時 11月17日(水)~20日(土)

午前10時~午後5時(初日は正午から。最終日は午後4時まで)

主催 名張市美術作家協会



■ チャリティー展(絵画本の寄贈)

日時 11月24日(水)~27日(土)

午前10時~午後5時(初日は正午から。最終日は午後4時まで)

主催 名張市美術作家協会、名張水彩画会、名張スケッチクラブ

■ 第37回 三重県特別支援学校美術展

日時 11月30日(水)~12月5日(月)

午前10時~午後5時(初日は正午から。最終日は午後3時まで)

主催 三重県特別支援学校美術教育研究会

◆ リバーナホール利用のご案内 ◆

展示、発表会、会議、研修会などにご利用いただけます。時間は、午前10時から午後9時までです。
申込など詳しくは、お問い合わせください。