

# 名張市統計資料編

2013年版



三重県名張市

# 市民の指標



人口密度  
1kmあたり  
614.8人



世帯員数  
1世帯あたり  
2.6人



出生  
1日 1.8人



死亡  
1日 2.0人



結婚  
1日 1.1組



離婚  
1日 0.3組



転入  
1日 6.5人



転出  
1日 7.6人



工業出荷額  
1工場あたり  
1,766百万円



消防職員  
市民714人に1人



刑法犯罪  
認知 1日2.1件  
検挙 1日0.6件



交通事故  
1日 7.1件



火災  
22.9日に1件



救急車出動  
1日 9.0件



市職員  
市民90人に1人  
(市立病院含む)



個人市民税  
成人1人あたり  
年間49,941円



ガス使用量  
1日 62.3千m<sup>3</sup>



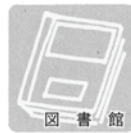
上水道  
1日使用量  
26.9千m<sup>3</sup>



電話  
1世帯あたり  
0.7台



郵便  
内国引受数1日あたり  
13,687通



図書館  
1人あたり 3.7冊



酒類消費量  
成人1人あたり  
年間12.7



たばこ消費量  
成人1人あたり  
年間1,493本



私鉄  
乗車人員1日  
12,511人



自動車  
1世帯あたり  
1.8台



ゴミ処理量  
1日可燃物 45.1t  
不燃物 5.8t  
資源ごみ 6.9t



し尿処理量  
1日 95.5k



教員  
小学生14.2人に1人  
中学生13.8人に1人

## 名張市統計資料編・目次

土地及び気象	2	建設	11
人口	3	ガス・水道	12
国勢調査	7	教育及び文化	13
農林水産業	8	社会保障	17
事業所	9	保健及び環境	22
工業	9	治安及び災害	23
商業	10	財政	26
運輸	11	選挙・議会及び行政	28



# 土地及び気象

## ■ 位置及び面積



資料：総務室  
\*面積は国土地理院  
〔昭和63年全国都道府県  
市区町村別面積調〕による。

## ■ 市地域の推移

平成25年1月1日現在

年月日	事項	年月日	事項
昭和17年5月5日	名張町・蔵持村・薦原村・箕曲村合併	昭和29年3月31日	滝川村・箕曲村・国津村合併、市制施行
昭和24年8月1日	箕曲村分村	昭和32年7月1日	古山村の一部(南古山)編入
昭和26年4月1日	錦生村・比奈知村・美濃波多村合併	昭和32年8月1日	上野市の一部(上庄田)編入

資料：総務室

## ■ 地区別面積

平成25年1月1日現在(単位：km<sup>2</sup>)

地区名	面積	地区名	面積	地区名	面積
名張	2.90	比奈知・富貴ヶ丘	15.86	青蓮寺・百合が丘	14.97
希中央・鴻之台	0.86	すずらん台	0.88	国津	25.39
蔵持	2.65	つばき丘・春日丘	2.26	桔梗が丘	3.13
川西・梅が丘	3.99	錦生	11.71		
薦原	11.55	赤目	9.40		
美旗	11.98	箕曲	12.23	名張市計	129.76

資料：情報政策室

## ■ 地目別民有地面積

各年1月1日現在(単位：千㎡)

年次	総数	田	畑	宅地	池沼	山林	原野	雑種地
平成20年	71,743	12,014	4,424	13,137	1,082	36,510	1,066	3,510
21	72,473	12,487	4,662	13,185	1,081	36,485	1,063	3,510
22	72,493	12,466	4,654	13,236	1,081	36,627	1,064	3,365
23	72,487	12,413	4,640	13,272	1,088	36,685	1,057	3,332
24	72,441	12,385	4,623	13,295	1,088	36,679	1,054	3,317

資料：課税室 固定資産税担当

## ■ 気象状況

年次	平均気温(°C)	最高気温(°C)	最低気温(°C)	平均湿度(%)	平均風速(m/s)	降水量(mm)
平成15年	14.4	36.3	-4.9	67.3	2.1	1,530.0
16	16.5	36.5	-4.5	63.9	2.3	1,603.0
17	15.7	36.3	-3.8	64.5	2.4	1,037.0
18	14.5	36.9	-4.3	64.7	2.0	1,378.5
19	14.9	37.7	-5.0	63.2	2.0	1,203.5
20	15.6	37.4	-3.9	64.6	2.0	1,271.5
21	14.7	35.9	-4.0	64.2	2.0	1,392.5
22	15.0	36.1	-4.4	75.0	1.6	1,501.5
23	14.4	35.7	-4.3	—	1.4	1,803.5
24	14.2	36.6	-7.5	78.6	1.5	1,568.0
平成24年1月	2.8	11.0	-3.5	75.3	1.7	47.0
2月	2.6	12.3	-7.5	75.7	1.7	130.0
3月	6.8	20.1	-2.4	75.2	1.7	163.0
4月	12.7	30.5	-0.4	74.0	1.6	79.5
5月	17.1	28.3	5.2	73.6	1.5	68.5
6月	20.7	30.9	13.5	82.1	1.3	239.5
7月	26.1	36.6	18.4	81.9	1.1	164.0
8月	26.8	35.2	19.4	79.3	1.3	124.5
9月	23.7	33.2	15.2	82.8	1.1	311.5
10月	16.5	26.6	7.0	82.1	1.2	95.5
11月	9.9	18.4	-0.2	81.2	1.6	68.0
12月	4.3	15.4	-3.1	80.2	1.8	77.0

※1.平成23年平均湿度については、湿度計の故障により表示なし。

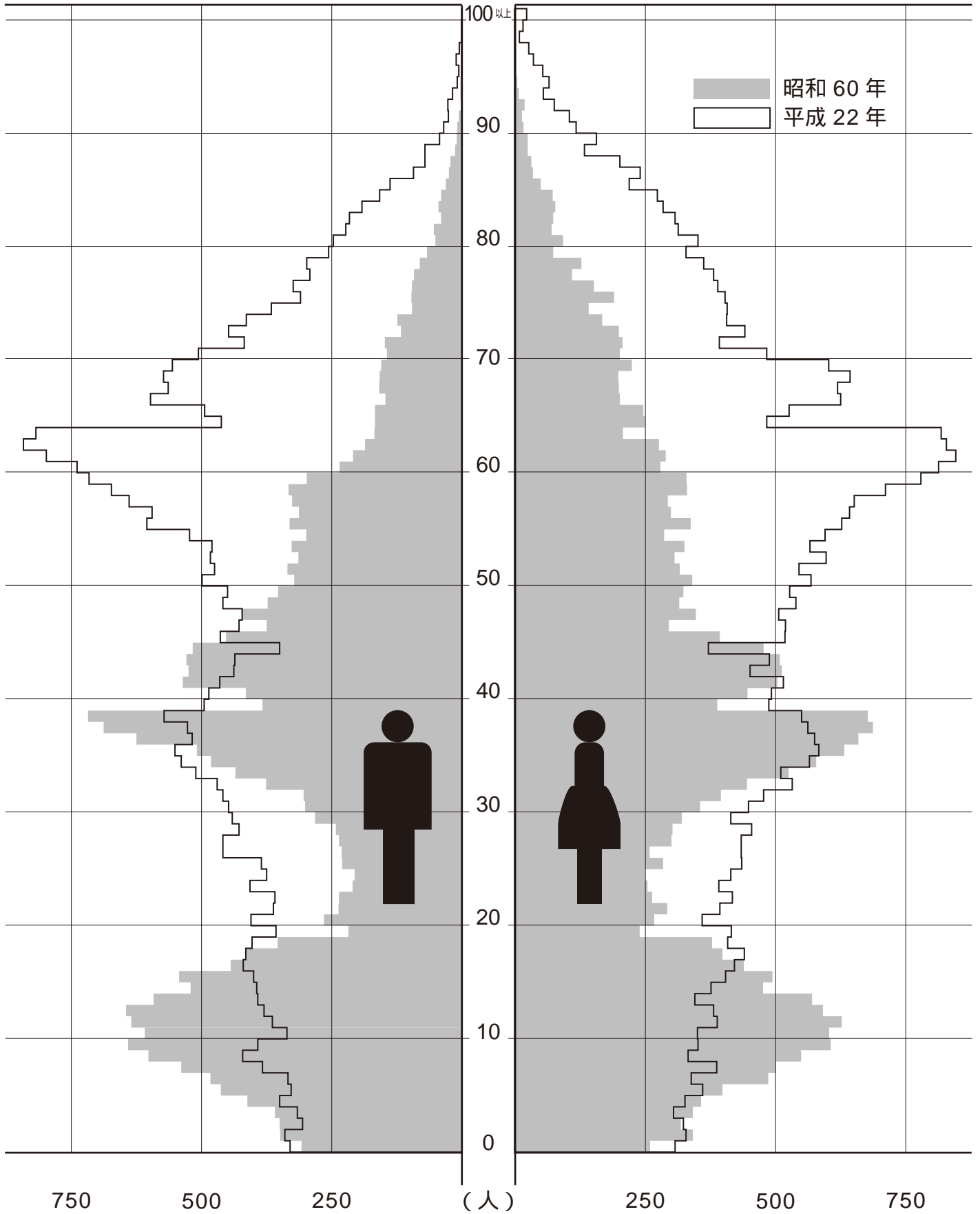
資料：消防本部



# 人口

■名張市の人口ピラミッド（国勢調査による）

（歳）



## ■人口及び世帯数の推移

各年10月1日現在

年次	世帯数	人口総数	男	女	1世帯あたりの人員	人口密度(人/㎢)	性比(女=100)	人口増加数	人口増加指数	対前年増加率	備考
(29. 3. 31)	6,161	31,012			5.03			100.0		-	市制施行時
昭和29年	6,187	31,131	15,053	16,078	5.03	241.8	93.6	119	100.4	-	面積128.74㎢
30	6,325	31,245	15,103	16,142	4.94	242.7	93.6	114	100.8	0.37	"
31	6,247	31,126	15,058	16,068	4.98	241.8	93.7	△119	100.4	△0.38	"
32	6,375	31,158	15,013	16,145	4.89	242.0	93.0	32	100.5	0.10	"
33	6,381	31,085	15,049	16,036	4.87	239.6	93.8	△73	100.2	△0.23	以降人口密度の計算面積は、129.76㎢
34	6,354	30,873	14,948	15,925	4.86	237.9	93.9	△212	99.6	△0.68	
35	6,564	30,904	15,011	15,893	4.71	238.2	94.5	31	99.7	0.10	
36	6,484	30,588	14,794	15,794	4.72	235.7	93.7	△316	98.6	△1.02	
37	6,335	30,283	14,654	15,629	4.78	233.4	93.8	△305	97.6	△1.00	
38	6,398	30,382	14,664	15,718	4.75	234.1	93.3	99	98.0	0.33	
39	6,591	31,003	15,037	15,966	4.70	238.9	94.2	621	100.0	2.04	
40	6,882	30,084	14,509	15,575	4.37	231.8	93.2	△919	97.0	△2.96	
41	6,961	30,236	14,642	15,594	4.34	233.0	93.9	152	97.5	0.51	
42	7,055	30,422	14,746	15,676	4.31	234.4	94.1	186	98.1	0.62	
43	7,229	30,500	14,736	15,764	4.22	235.0	93.5	78	98.3	0.26	
44	7,365	30,466	14,665	15,801	4.14	234.8	92.8	△34	98.2	△0.11	
45	7,627	30,862	14,743	16,119	4.05	237.8	91.5	396	99.5	1.30	
46	7,802	31,160	14,877	16,283	3.99	240.1	91.4	298	100.5	0.97	
47	8,052	31,819	15,215	16,604	3.95	245.2	91.6	659	102.6	2.11	
48	8,420	32,822	15,743	17,079	3.90	252.9	92.2	1,003	105.8	3.15	
49	8,825	34,144	16,353	17,791	3.87	263.1	91.9	1,322	110.1	4.03	
50	8,899	34,929	16,772	18,157	3.93	269.2	92.4	785	112.6	2.30	
51	9,243	36,109	17,423	18,686	3.91	278.3	93.2	1,180	116.4	3.38	
52	9,695	37,538	18,156	19,382	3.87	289.3	93.7	1,429	121.0	3.96	
53	10,150	39,106	18,905	20,201	3.85	301.4	93.6	1,568	126.1	4.18	
54	10,725	41,240	19,921	21,319	3.85	317.8	93.4	2,134	133.0	5.46	
55	11,803	44,488	21,543	22,945	3.77	342.8	93.9	3,248	143.5	7.88	
56	12,810	48,009	23,359	24,650	3.75	370.0	94.8	3,521	154.8	7.91	
57	13,801	51,155	24,943	26,212	3.71	394.2	95.2	3,146	165.0	6.55	
58	14,576	53,853	26,312	27,541	3.69	415.0	95.5	2,698	173.7	5.27	
59	15,043	55,320	27,003	28,317	3.68	426.3	95.4	1,467	178.4	2.72	
60	15,272	56,474	27,548	28,926	3.70	435.2	95.2	1,154	182.1	2.09	
61	16,090	57,830	28,191	29,639	3.59	445.7	95.1	1,356	186.5	2.40	
62	16,707	59,647	29,106	30,541	3.57	459.7	95.3	1,817	192.3	3.14	
63	17,563	62,196	30,327	31,869	3.54	479.3	95.2	2,549	200.6	4.27	
平成元年	18,632	65,420	31,881	33,539	3.51	504.2	95.1	3,224	211.0	5.18	
2	19,490	68,933	33,533	35,400	3.54	531.2	94.7	3,513	222.3	5.37	
3	20,529	71,763	34,844	36,919	3.50	553.0	94.4	2,830	231.4	4.11	
4	21,444	73,926	35,842	38,084	3.45	569.7	94.1	2,163	238.4	3.01	
5	22,369	75,969	36,786	39,183	3.40	585.5	93.9	2,043	245.0	2.76	
6	23,337	78,388	37,967	40,421	3.36	604.1	93.9	2,419	252.8	3.18	
7	24,005	79,913	38,685	41,228	3.33	615.9	93.8	1,525	257.7	1.95	
8	24,760	81,193	39,294	41,899	3.28	625.7	93.8	1,280	261.8	1.60	
9	25,428	82,163	39,762	42,401	3.23	633.2	93.8	970	264.9	1.19	
10	26,013	82,786	40,045	42,741	3.18	638.0	93.7	623	266.9	0.76	
11	26,489	83,181	40,230	42,951	3.14	641.0	93.7	395	268.2	0.48	
12	26,716	83,291	40,106	43,185	3.12	641.9	92.9	110	268.6	0.13	
13	27,234	83,279	40,123	43,156	3.06	641.8	93.0	△12	268.5	△0.01	
14	27,666	83,191	40,113	43,078	3.01	641.1	93.1	△88	268.3	△0.11	
15	28,083	83,104	40,015	43,089	2.96	640.4	92.9	△87	268.0	△0.10	
16	28,607	83,010	39,866	43,144	2.90	639.7	92.4	△94	267.7	△0.11	
17	28,334	82,156	39,385	42,771	2.90	633.1	92.1	△854	264.9	△1.03	
18	28,852	81,750	39,159	42,591	2.83	630.0	91.9	△406	263.6	△0.49	
19	29,199	81,227	38,971	42,256	2.78	626.0	92.2	△523	261.9	△0.64	
20	29,654	80,933	38,777	42,156	2.73	623.7	92.0	△294	261.0	△0.36	
21	29,939	80,541	38,538	42,003	2.69	620.7	91.8	△392	259.7	△0.48	
22	29,481	80,284	38,438	41,846	2.72	618.7	91.9	△257	258.9	△0.32	
23	30,022	80,171	38,481	41,690	2.67	617.8	92.3	△113	258.5	△0.14	
24	30,265	79,780	38,315	41,465	2.64	614.8	92.4	△391	257.3	△0.49	

※1. 本表は、国勢調査人口に毎月の出生・死亡・転入・転出を加減して算出された推計値をもととした人口数(推計人口)であり、住民基本台帳人口とは異なる。

資料：情報政策室

※2. 人口増加指数は市制施行時を100として計算した。

## ■年次別人口動態総括表

人口・世帯数は各年12月31日現在

年次	自然増減		社会増減				職権増減		差引増減	人口	世帯増減	世帯数
	出生	死亡	転入		転出		その他					
			県内	県外	県内	県外	増	減				
平成20年	642	625	769	1,836	742	2,113	64	7	△176	83,511	664	31,641
21	671	670	781	1,689	776	2,170	24	5	△456	83,055	△17	31,624
22	651	683	694	1,681	718	2,047	36	9	△395	82,660	267	31,891
23	635	707	988	1,603	709	1,880	28	17	△59	82,601	590	32,481
24	653	742	785	1,594	747	2,033	38	26	△478	82,123	181	32,662

※1. 数値は各年1月1日～12月31日間の人口動態を表す。

※2. 本表は住民基本台帳及び外国人登録による。

資料：情報政策室

## ■ 地区別人口及び世帯数の推移

年次	(地 区)		名 張		蔵 持		薦 原		美 旗		比 奈 知		つつじが丘	
	世帯数	人 口	世帯数	人 口	世帯数	人 口	世帯数	人 口	世帯数	人 口	世帯数	人 口	世帯数	人 口
昭和 29 年	2,411	10,905	353	1,888	294	1,612	453	2,484	576	3,140				
30	2,493	11,161	366	1,850	296	1,570	453	2,467	587	3,141				
31	2,471	11,180	358	1,836	295	1,574	458	2,474	565	3,081				
32	2,492	11,219	367	1,848	301	1,552	499	2,672	572	3,029				
33	2,525	11,378	365	1,822	298	1,520	505	2,658	564	2,960				
34	2,551	11,305	354	1,813	288	1,519	500	2,689	583	3,033				
35	2,685	11,450	373	1,828	287	1,457	508	2,689	571	2,907				
36	2,634	11,497	370	1,810	286	1,430	504	2,642	567	2,899				
37	2,632	11,350	358	1,772	274	1,419	486	2,668	530	2,718				
38	2,718	11,915	346	1,786	273	1,393	500	2,535	524	2,661				
39	2,891	12,311	370	1,825	273	1,405	485	2,618	527	2,678				
40	3,010	11,761	376	1,749	273	1,336	496	2,532	547	2,648				
41	2,957	11,631	379	1,716	276	1,315	498	2,512	551	2,580				
42	2,972	11,565	380	1,735	276	1,325	499	2,525	544	2,544				
43	3,010	11,473	387	1,748	274	1,286	505	2,503	551	2,537				
44	3,011	11,413	385	1,712	276	1,278	518	2,480	551	2,454				
45	3,127	11,373	385	1,717	275	1,267	545	2,562	561	2,507				
46	3,122	11,265	405	1,761	278	1,277	557	2,589	561	2,470				
47	3,133	11,247	433	1,833	279	1,279	562	2,607	564	2,424				
48	3,182	11,330	397	1,689	283	1,291	591	2,643	638	2,658				
49	3,202	11,327	426	1,790	284	1,290	650	2,867	671	2,758				
50	3,131	11,148	492	2,011	282	1,297	670	3,022	688	2,893				
51	3,101	11,000	559	2,250	286	1,310	691	3,114	756	3,167				
52	3,105	10,846	648	2,553	305	1,370	698	3,175	800	3,349				
53	3,054	10,573	663	2,618	336	1,471	792	3,472	900	3,738				
54	3,020	10,439	679	2,679	347	1,500	797	3,489	1,153	4,716				
55	2,973	10,109	735	2,812	349	1,499	880	3,770	898	3,653	623	2,550		
56	2,945	10,087	759	2,910	376	1,526	1,032	4,273	1,032	4,084	991	3,861		
57	2,999	10,070	794	3,024	392	1,568	1,188	4,808	1,215	4,712	1,226	4,776		
58	3,014	10,013	833	3,182	399	1,587	1,327	5,306	1,369	5,263	1,448	5,676		
59	2,997	9,944	855	3,254	403	1,587	1,410	5,576	1,454	5,571	1,573	6,139		
60	3,042	9,872	895	3,347	389	1,607	1,431	5,705	1,464	5,770	1,604	6,455		
61	2,943	9,711	1,033	3,822	408	1,605	1,632	5,870	1,598	5,985	1,756	6,749		
62	2,963	9,635	1,284	4,703	416	1,616	1,688	6,078	1,641	6,157	1,844	7,029		
63	2,962	9,500	1,613	5,887	430	1,647	1,807	6,432	1,735	6,445	1,944	7,362		
平成元年	3,018	9,541	1,874	6,896	459	1,732	1,977	6,951	1,886	6,923	2,061	7,738		
2	3,198	9,584	2,120	7,875	471	1,777	1,956	7,375	1,950	7,320	2,145	8,202		
3	3,215	9,502	2,271	8,421	499	1,827	2,104	7,748	2,085	7,773	2,274	8,574		
4	3,274	9,526	2,436	8,963	516	1,878	2,231	8,047	2,198	8,088	2,391	8,844		
5	3,297	9,426	2,633	9,625	542	1,927	2,337	8,285	2,315	8,357	2,543	9,221		
6	3,276	9,253	2,805	10,247	560	1,972	2,430	8,556	2,475	8,707	2,750	9,806		
7	3,332	9,200	2,873	10,510	559	1,991	2,506	8,751	2,615	8,934	2,849	10,048		
8	3,420	9,173	3,017	10,896	596	2,079	2,581	8,824	2,701	9,052	2,962	10,265		
9	3,442	9,028	3,123	11,123	609	2,102	2,705	9,116	2,748	9,100	3,092	10,582		
10	3,504	9,053	3,229	11,305	625	2,126	2,786	9,246	2,774	9,075	3,231	10,795		
11	3,474	8,898	3,259	11,336	646	2,140	2,833	9,165	2,851	9,191	3,359	11,045		
12	3,609	8,944	3,314	11,341	642	2,211	2,819	9,124	2,784	9,064	3,434	11,100		
13	3,606	8,839	3,345	11,313	645	2,197	2,885	9,118	2,873	9,116	3,520	11,120		
14	3,659	8,706	3,424	11,359	651	2,191	2,914	9,109	2,931	9,107	3,589	11,141		
15	3,668	8,609	3,470	11,348	672	2,203	2,942	9,109	2,985	9,136	3,634	11,040		
16	3,708	8,588	3,552	11,333	685	2,223	2,997	9,055	3,020	9,012	3,689	11,094		
17	3,656	8,477	3,524	11,178	692	2,238	2,951	8,808	3,004	8,988	3,683	11,018		
18	3,682	8,338	3,590	11,100	702	2,226	3,022	8,821	3,068	8,918	3,723	10,936		
19	3,747	8,270	3,623	11,021	713	2,219	3,028	8,697	3,096	8,867	3,746	10,836		
20	3,926	8,399	3,647	10,842	726	2,211	3,058	8,642	3,158	8,862	3,813	10,816		
21	4,039	8,507	3,651	10,682	750	2,202	3,045	8,486	3,172	8,733	3,865	10,876		
22	4,140	8,844	3,562	10,541	704	2,175	2,992	8,479	3,053	8,698	3,905	10,931		
23	4,324	9,022	3,579	10,411	717	2,153	2,998	8,437	3,090	8,658	3,963	10,928		
24	4,384	9,131	3,633	10,359	710	2,108	2,993	8,312	3,087	8,556	4,002	10,899		

※1. 本表は国勢調査及び常住人口調査(昭和43年以前)・三重県月別人口調査(推計)による。

※2. 桔梗が丘地区は美旗と蔵持の一部から新設。

※3. つつじが丘地区は比奈知と国津の一部から新設。



錦 生		赤 目		箕 曲		国 津		桔 梗 が 丘		合 計	
世帯数	人 口	世帯数	人 口	世帯数	人 口	世帯数	人 口	世帯数	人 口	世帯数	人 口
519	2,776	633	3,345	531	2,798	417	2,183			6,187	31,131
524	2,750	637	3,358	544	2,834	426	2,114			6,326	31,245
522	2,722	650	3,361	532	2,799	410	2,099			6,261	31,126
523	2,705	668	3,364	540	2,768	413	2,001			6,375	31,158
516	2,693	663	3,330	539	2,719	407	2,005			6,382	31,085
504	2,632	647	3,288	524	2,649	403	1,945			6,354	30,873
511	2,602	655	3,250	558	2,826	403	1,895			6,551	30,904
509	2,569	667	3,303	556	2,627	389	1,811			6,482	30,588
495	2,545	625	3,225	554	2,740	381	1,846			6,335	30,283
491	2,483	596	3,032	576	2,811	374	1,766			6,398	30,382
481	2,513	622	3,138	570	2,787	371	1,728			6,590	31,003
495	2,346	646	3,079	577	2,685	366	1,623	96	325	6,882	30,084
496	2,334	665	3,096	597	2,833	360	1,586	190	633	6,969	30,236
493	2,300	658	3,022	604	2,905	346	1,522	283	979	7,055	30,422
487	2,240	661	2,983	632	2,877	343	1,497	379	1,356	7,229	30,500
492	2,218	663	2,913	638	2,846	341	1,445	490	1,707	7,365	30,466
495	2,242	671	2,941	622	2,677	339	1,406	607	2,170	7,627	30,862
497	2,211	669	2,882	629	2,686	340	1,377	744	2,642	7,802	31,160
499	2,198	688	2,887	649	2,741	333	1,337	912	3,266	8,052	31,819
502	2,204	694	2,888	676	2,821	332	1,310	1,125	3,982	8,420	32,816
510	2,222	705	2,891	696	2,903	332	1,293	1,349	4,803	8,825	34,144
505	2,258	695	2,893	710	2,937	319	1,281	1,407	5,189	8,899	34,929
513	2,290	725	2,957	717	2,950	323	1,274	1,570	5,798	9,241	36,110
517	2,276	793	3,200	737	3,036	325	1,253	1,767	6,480	9,695	37,538
518	2,310	858	3,446	763	3,105	323	1,235	1,943	7,138	10,150	39,106
521	2,327	913	3,611	785	3,193	323	1,219	2,187	8,067	10,725	41,240
534	2,340	966	3,760	913	3,353	316	1,254	2,616	9,388	11,803	44,488
553	2,322	1,030	3,944	837	3,340	337	1,248	2,918	10,414	12,810	48,009
555	2,336	1,069	4,099	848	3,328	337	1,231	3,178	11,203	13,801	51,155
553	2,322	1,095	4,181	880	3,425	333	1,212	3,325	11,686	14,576	53,853
550	2,301	1,121	4,246	916	3,549	338	1,184	3,426	11,969	15,043	55,320
543	2,303	1,103	4,259	994	3,783	305	1,176	3,502	12,197	15,272	56,474
553	2,286	1,146	4,286	1,076	3,981	331	1,156	3,614	12,379	16,090	57,830
558	2,282	1,161	4,298	1,156	4,213	330	1,146	3,666	12,490	16,707	59,647
562	2,289	1,167	4,257	1,265	4,555	331	1,121	3,747	12,701	17,563	62,196
564	2,295	1,191	4,292	1,460	5,205	322	1,102	3,820	12,745	18,632	65,420
550	2,270	1,189	4,292	1,847	6,640	297	1,138	3,767	12,460	19,490	68,933
555	2,252	1,225	4,362	2,136	7,579	298	1,119	3,867	12,606	20,529	71,763
566	2,255	1,262	4,428	2,275	8,012	304	1,115	3,991	12,770	21,444	73,926
576	2,264	1,304	4,507	2,484	8,540	303	1,097	4,035	12,720	22,369	75,969
583	2,278	1,334	4,541	2,683	9,093	301	1,093	4,140	12,842	23,337	78,388
581	2,258	1,372	4,641	2,739	9,318	322	1,112	4,257	13,150	24,005	79,913
585	2,247	1,391	4,670	2,849	9,643	320	1,086	4,338	13,258	24,760	81,193
607	2,296	1,399	4,600	2,946	9,828	342	1,121	4,415	13,267	25,428	82,163
605	2,256	1,427	4,630	3,026	9,980	333	1,092	4,473	13,228	26,013	82,786
625	2,277	1,463	4,626	3,105	10,137	338	1,086	4,536	13,280	26,489	83,181
617	2,261	1,453	4,602	3,177	10,311	295	1,072	4,572	13,261	26,716	83,291
618	2,215	1,468	4,525	3,337	10,494	294	1,051	4,643	13,291	27,234	83,279
632	2,217	1,490	4,476	3,391	10,558	288	1,023	4,697	13,304	27,666	83,191
642	2,203	1,504	4,452	3,457	10,605	283	998	4,826	13,401	28,083	83,104
661	2,193	1,541	4,438	3,542	10,627	282	963	4,904	13,484	28,581	83,010
647	2,123	1,469	4,320	3,501	10,575	293	939	4,914	13,492	28,334	82,156
643	2,071	1,474	4,254	3,617	10,635	300	913	5,031	13,538	28,852	81,750
652	2,039	1,475	4,174	3,707	10,691	296	892	5,116	13,521	29,199	81,227
651	1,985	1,482	4,108	3,721	10,667	289	865	5,183	13,536	29,654	80,933
642	1,944	1,489	4,088	3,780	10,667	287	833	5,219	13,523	29,939	80,541
633	1,918	1,447	4,044	3,708	10,424	266	817	5,071	13,413	29,481	80,284
635	1,890	1,487	4,011	3,852	10,457	259	765	5,118	13,439	30,022	80,171
<b>627</b>	<b>1,848</b>	<b>1,497</b>	<b>3,983</b>	<b>3,958</b>	<b>10,502</b>	<b>261</b>	<b>745</b>	<b>5,118</b>	<b>13,337</b>	<b>30,270</b>	<b>79,780</b>



# 国勢調査

## ■ 地区別・年次別人口

各年10月1日現在

地区名	昭和10年	15	22	25	30	35	40	45	50	55	60	平成2年	7	12	17	22
総数	24,693	24,299	31,048	30,898	31,245	30,904	30,084	30,862	34,929	44,488	56,474	68,933	79,913	83,291	82,156	80,284
名張	7,599	7,694	16,919	13,933	11,161	11,450	11,761	11,373	11,148	10,109	9,872	9,584	9,200	8,944	8,477	8,844
蔵持	1,499	1,473	…	…	1,850	1,828	2,074	1,717	2,011	2,812	3,347	7,875	10,510	11,341	11,178	10,541
薦原	1,343	1,277	…	…	1,570	1,457	1,336	1,267	1,297	1,499	1,607	1,777	1,991	2,211	2,238	2,175
美旗	2,171	2,080	2,565	2,534	2,467	2,689	2,532	2,562	3,022	3,770	5,705	7,375	8,751	9,124	8,808	8,479
比奈知	2,623	2,520	3,160	3,170	3,141	2,907	2,648	2,507	2,893	3,653	5,770	7,320	8,934	9,064	8,988	8,698
つつじが丘	—	—	—	—	—	—	—	—	—	2,550	6,455	8,202	10,048	11,100	11,018	10,931
錦生	2,383	2,351	2,860	2,829	2,750	2,602	2,346	2,242	2,258	2,340	2,303	2,270	2,258	2,261	2,123	1,918
赤目	2,690	2,615	3,378	3,384	3,358	3,250	3,079	2,941	2,893	3,760	4,259	4,292	4,641	4,602	4,320	4,044
箕曲	2,448	2,407	…	2,889	2,834	2,826	2,685	2,677	2,937	3,353	3,783	6,640	9,318	10,311	10,575	10,424
国津	1,937	1,882	2,166	2,159	2,114	1,895	1,623	1,406	1,281	1,254	1,176	1,138	1,112	1,072	939	817
桔梗が丘	—	—	—	—	—	—	—	2,170	5,189	9,388	12,197	12,460	13,150	13,261	13,492	13,413

※1. 昭和22年の蔵持、薦原、箕曲ならびに昭和25年の蔵持、薦原地区人口は名張地区人口に含まれる。

※2. 昭和30年以前の人口には南古山、上庄田の人口を含まない。

※3. 桔梗が丘地区は美旗と蔵持の一部分から新設。

※4. つつじが丘地区は比奈知と国津の一部分から新設。

資料：国勢調査（情報政策室）

## ■ 産業大分類別就業者数の推移（常住地による）

各年10月1日現在

産業分類	就業者数				産業分類	就業者数 平成17年	産業分類	就業者数 平成22年
	昭和60年	平成2年	7	12				
総数	25,447	31,321	37,743	40,030	総数	39,434	総数	38,130
A 農業	1,809	1,412	1,297	1,053	A 農業	1,085	A 農業，林業	790
B 林業	68	69	69	50	B 林業	29	B 漁業	3
C 漁業	—	1	—	—	C 漁業	—	C 鉱業，採石業，砂利採取業	5
D 鉱業	9	3	6	8	D 鉱業	2	D 建設業	1,927
E 建設業	1,807	2,332	3,126	2,897	E 建設業	2,415	E 製造業	10,224
F 製造業	8,041	9,823	10,752	11,207	F 製造業	10,731	F 電気・ガス・熱供給・水道業	276
G 電気・ガス・熱供給・水道業	317	394	472	456	G 電気・ガス・熱供給・水道業	326	G 情報通信業	557
H 運輸・通信業	1,449	1,795	2,200	2,350	H 情報通信業	558	H 運輸業，郵便業	1,935
I 卸・小売業，飲食店	5,047	6,321	7,679	8,451	I 運輸業	1,801	I 卸売業，小売業	5,796
J 金融・保険業	779	877	1,011	833	J 卸売・小売業	6,666	J 金融業，保険業	681
K 不動産業	213	328	353	312	K 金融・保険業	669	K 不動産業，物品賃貸業	393
L サービス業	4,869	6,643	9,089	10,352	L 不動産業	305	L 学術研究，専門・技術サービス業	807
M 公務	1,020	1,258	1,568	1,818	M 飲食店，宿泊業	1,691	M 宿泊業，飲食サービス業	1,826
N 分類不能	19	65	121	243	N 医療，福祉	3,357	N 生活関連サービス業，娯楽業	1,858
					O 教育，学習支援業	1,908	O 教育，学習支援業	1,760
					P 複合サービス事業	426	P 医療，福祉	3,979
					Q サービス業（他に分類されないもの）	5,503	Q 複合サービス事業	240
					R 公務	1,619	R サービス業（他に分類されないもの）	2,105
					S 分類不能の産業	343	S 公務（他に分類されるものを除く）	1,532
							T 分類不能の産業	1,436

※1. 平成14年3月、日本標準産業分類改訂有。

※2. 平成19年11月、日本標準産業分類改訂有。

資料：国勢調査（総務省統計局）



## ■ 昼間人口総括表

各年10月1日現在

年次	夜間人口 ①	昼間流入人口			昼間流出人口			昼間流入 超過人口 ②-①=③	昼間人口 ①+③=④	昼間人口 膨張係数 ④/①	昼間流入率 (%) ②/①	昼間流出率 (%) ⑤/①	昼間交流率(%) ③+⑤/①
		就業者	通学者	計②	就業者	通学者	計⑤						
昭和46年	34,929	2,173	520	2,693	4,767	935	5,702	△3,009	31,920	0.914	7.71	16.32	24.03
55	44,488	3,015	617	3,632	7,051	1,228	8,279	△4,647	39,841	0.896	8.16	18.61	26.77
60	56,474	4,129	581	4,710	9,533	1,775	11,308	△6,598	49,876	0.883	8.34	20.02	28.36
平成2年	68,899	5,198	1,050	6,248	13,276	2,940	16,216	△9,968	58,931	0.855	9.07	23.54	32.60
7	79,908	5,946	1,035	6,981	16,988	3,986	20,974	△13,993	65,915	0.825	8.74	26.25	34.98
12	83,261	6,179	1,389	7,568	17,034	3,436	20,470	△12,902	70,359	0.845	9.09	24.59	33.67
17	82,089	5,968	1,426	7,394	16,556	3,195	19,751	△12,357	69,732	0.849	9.01	24.06	33.07
22	80,050	5,367	1,040	6,407	15,878	2,586	18,464	△12,057	67,993	0.849	8.00	23.07	31.07

※1. 夜間人口＝国勢調査人口。ただし、昭和55年以降は、年齢不詳の者を除外している。

資料：国勢調査（総務省統計局）

※2. 通学者には15歳未満通学者を含む。

※3. 就業者は15歳以上。



## 農林水産業

## ■ 農家戸数及び経営耕地面積の推移

各年2月1日現在

年次	総農家数 (戸)	販売農家 (戸)	自給的農家 (戸)
平成2年	1,930	1,472	458
7	1,796	1,367	429
12	1,667	1,219	448
17	1,561	1,036	525
22	1,441	914	527

資料：農林業センサス

## ■ 地区別販売農家戸数及び経営耕地面積

平成22年2月1日現在

地区名	販売農家数(戸)	田 (ha)	畑 (ha)	樹園地 (ha)	経営耕地総面積 (ha)
名張	21	11.71	15.21	0.10	27.02
蔵持	104	71.68	12.67	1.24	85.59
薦原	58	56.31	6.74	0.53	63.58
比奈	108	104.49	6.32	0.20	111.01
美旗	187	227.85	11.07	16.43	255.35
錦生	126	86.64	12.33	0.89	99.86
赤目	140	79.67	17.39	1.43	98.49
箕曲	105	62.60	5.10	14.30	82.00
国津	65	31.95	4.05	0.53	36.53
計	914	732.90	90.88	35.65	859.43

資料：2010年世界農林業センサス  
(農林水産省・三重県政策部統計室)



# 事業所

## ■産業大分類別事業所数及び従業者数の推移

産業分類	平成8年		11		13		産業分類	平成16年		18		産業分類	平成21年	
	事業者数	従業者数	事業者数	従業者数	事業者数	従業者数		事業者数	従業者数	事業者数	従業者数		事業者数	従業者数
総数	3,196	28,038	3,064	25,064	3,261	29,228	総数	3,173	26,125	3,257	28,849	総数	3,148	29,581
A~C 農業・林業・漁業	3	38	3	17	6	56	A~C 農業・林業・漁業	8	86	9	31	A~B 農業・林業・漁業	7	68
D 鉱業	0	0	—	—	—	—	D 鉱業	—	—	—	—	C 鉱業採石業砂利採取業	—	—
E 建設業	308	2,036	289	1,931	309	1,848	E 建設業	317	1,633	283	1,496	D 建設業	269	1,385
F 製造業	321	8,028	286	7,535	283	7,493	F 製造業	270	7,113	255	6,995	E 製造業	245	6,166
G 電気・ガス・熱供給・水道業	6	206	4	149	8	213	G 電気・ガス・熱供給・水道業	4	156	8	167	F 電気・ガス・熱供給・水道業	9	240
H 運輸・通信業	64	1,273	53	927	83	1,279	H 情報通信業	20	256	16	252	G 情報通信業	23	178
I 卸売・小売業・飲食店	1,296	7,947	1,294	8,115	1,268	8,633	I 運輸業	43	1,048	46	969	H 運輸業郵便業	50	1,321
J 金融・保険業	62	641	63	613	63	591	J 卸売・小売業	843	5,848	808	6,053	I 卸売業小売業	787	6,492
K 不動産業	141	307	142	305	158	330	K 金融・保険業	57	534	56	475	J 金融業保険業	53	564
L サービス業	965	6,798	930	5,472	1,064	8,207	L 不動産業	218	431	233	440	K 不動産業物品賃貸業	259	619
M 公務 (他に分類されないもの)	30	764	—	—	19	578	M 飲食店宿泊業	367	2,301	354	2,232	L 学術研究専門技術サービス業	92	322
							N 医療、福祉	183	2,251	241	3,244	M 宿泊業飲食サービス業	346	2,709
							O 教育、学習支援業	208	873	271	1,870	N 生活関連サービス業娯楽業	309	1,916
							P 複合サービス事業	19	162	30	389	O 教育、学習支援業	219	1,600
							Q サービス業 (他に分類されないもの)	616	3,433	627	3,531	P 医療、福祉	240	3,601
							R 公務 (他に分類されないもの)	—	—	20	705	Q 複合サービス事業	21	193
												R サービス業 (他に分類されないもの)	202	1,482
												S 公務 (他に分類されるものを除く)	17	725

※1. 平成8年・13年・18年は10月1日、16年は6月1日、11年・21年は7月1日現在。  
 ※2. 平成11年・16年は、簡易調査のため、数値は民営事業所のみ。  
 ※3. 平成16年分より日本標準産業分類表改訂により項目追加。  
 ※4. 平成19年11月日本標準産業分類表改定により項目追加。

※5. 事業内容等が不詳の事業所は含まない。  
 ※6. 平成18年以前は、資料：事業所・企業統計調査(三重県政策部統計室)による。

資料：経済センサス基礎調査



# 工業

## ■工業の推移

各年12月31日現在 (単位：万円)

年次	事業所数	従業者数		製造品出荷額等	現金給与総額	原材料使用額等	付加価値額 (従業者29人以下は相付加価値額)	1事業所あたり		従業者1人あたり		製造品出荷額等の指標 (17年=100)
		総数	常用労働者数					従業者数	製造品出荷額等	製造品出荷額等	現金給与総額(年)	
平成9年	163	7,173	7,105	18,547,303	2,934,659	9,257,331	8,162,979	44.0	113,787	2,586	409	84.1
10	192	7,217	7,133	17,709,747	3,035,056	8,638,139	7,755,756	37.6	92,238	2,454	421	80.3
11	178	7,009	6,937	17,285,849	3,059,866	8,498,116	7,850,375	39.4	97,112	2,466	437	78.4
12	180	7,206	7,121	19,090,444	3,054,921	8,908,099	9,095,768	40.0	106,058	2,649	424	86.6
13	166	7,321	7,258	18,619,127	3,084,079	9,126,744	8,802,296	44.1	112,163	2,543	421	84.4
14	152	6,927	6,869	19,433,877	2,896,166	9,500,868	9,182,451	45.6	127,854	2,806	418	88.1
15	155	7,127	7,066	20,425,823	2,619,874	10,523,156	8,776,298	46.0	131,780	2,866	368	92.6
16	151	7,127	7,084	21,200,911	2,776,561	10,943,445	8,853,268	47.2	140,403	2,975	390	96.1
17	158	7,221	7,170	22,051,256	2,881,770	11,521,160	9,346,004	45.7	139,565	3,054	399	100.0
18	147	7,125	7,086	23,189,033	3,688,820	12,140,700	10,058,762	48.5	157,749	3,255	518	105.2
19	142	7,271	7,232	24,987,067	3,107,386	13,364,938	10,610,607	51.2	175,965	3,437	427	113.3
20	143	7,093	7,055	24,806,691	3,137,583	13,704,214	10,020,561	49.6	173,473	3,497	442	112.5
21	131	6,361	6,329	19,506,305	2,680,827	10,915,651	7,245,814	48.6	148,903	3,067	421	88.5
22	119	6,585	6,564	21,015,634	2,905,268	11,376,272	8,666,620	55.3	176,602	3,191	441	95.3

※1. 従業者3人以下の事業所を除く。

資料：工業統計調査(三重県政策部統計室)



# 商業

## ■ 商業の推移

年次	商店数	従業者数	年間販売額 (百万円)	1店あたりの 従業者数	1店あたりの年間 販売額(万円)	従業者1人あたりの 年間販売額(万円)
昭和57年	781	2,686	42,533	3.4	5,446	1,584
60	805	2,945	48,589	3.7	6,036	1,650
63	842	3,497	59,948	4.2	7,120	1,714
平成3年	879	3,747	88,257	4.3	10,041	2,355
6	851	4,549	89,703	5.3	10,541	1,972
9	963	5,322	105,778	5.5	10,984	1,988
11	919	5,965	93,832	6.5	10,210	1,573
14	851	5,881	90,199	6.9	10,600	1,533
16	834	5,616	95,004	6.7	11,391	1,692
19	762	5,655	91,958	7.4	12,068	1,626

※1. 飲食店は除く。

資料：商業統計調査（三重県政策部統計室）

## ■ 卸売業・小売業別の推移

年次	卸 売 業			小 売 業			
	商店数	従業者数	年間販売額(万円)	商店数	従業者数	年間販売額(万円)	売場面積(m <sup>2</sup> )
昭和57年	84	420	1,379,335	697	2,266	2,873,926	36,144
60	87	444	1,296,085	718	2,501	3,562,864	31,961
63	100	506	1,572,991	742	2,991	4,421,818	49,014
平成3年	98	484	2,160,710	781	3,263	6,664,970	72,061
6	92	510	1,894,413	759	4,039	7,075,855	84,069
9	105	519	1,919,004	858	4,803	8,658,747	103,940
11	110	557	1,467,086	809	5,408	7,916,076	115,325
14	97	526	1,516,500	754	5,355	7,503,400	121,834
16	106	520	1,332,100	728	5,096	8,168,300	122,921
19	107	441	1,258,400	655	5,214	7,937,400	133,219

※1. 飲食店は除く。

資料：商業統計調査（三重県政策部統計室）

※2. 商業統計調査の実施時期について

5月1日現在…昭和60年

6月1日現在…昭和54年、57年、63年、平成9年、14年、16年、19年

7月1日現在…平成3年、6年、11年

なお、この調査は昭和57年まで一般飲食店においても同時に実施されてきた。



# 運輸

## ■近鉄各駅別乗車人員の推移

年 度	総 数	1日平均	名 張			赤 目 口			美 旗			桔 梗 が 丘		
			普 通	定 期	1日平均	普 通	定 期	1日平均	普 通	定 期	1日平均	普 通	定 期	1日平均
平成2年度	6,895,636	18,892	1,009,816	2,632,560	9,979	166,190	238,920	1,110	101,717	437,700	1,478	547,613	1,761,120	6,325
3	7,305,470	19,960	1,026,636	2,753,220	10,327	169,658	251,880	1,152	104,008	482,130	1,601	571,358	1,946,580	6,880
4	7,498,337	20,543	1,036,280	2,799,960	10,510	172,769	254,250	1,170	106,955	519,060	1,715	566,633	2,042,430	7,148
5	7,626,216	20,894	1,056,638	2,843,760	10,686	164,355	262,200	1,169	110,673	537,540	1,776	594,580	2,056,470	7,263
6	7,779,418	21,313	1,049,902	2,890,860	10,797	163,924	259,170	1,159	112,191	564,660	1,854	599,231	2,139,480	7,503
7	7,833,385	21,461	1,059,149	2,901,960	10,852	160,521	254,190	1,136	110,776	558,570	1,834	617,299	2,170,920	7,639
8	7,708,476	21,119	1,070,471	2,801,190	10,607	162,897	245,940	1,120	111,076	550,470	1,812	594,912	2,171,520	7,579
9	7,341,689	20,114	1,013,111	2,687,400	10,138	150,534	228,990	1,040	107,456	537,150	1,766	554,248	2,062,800	7,170
10	7,186,724	19,690	983,367	2,658,420	9,977	144,577	220,650	1,001	104,388	513,150	1,692	546,052	2,016,120	7,020
11	7,109,377	19,425	959,850	2,711,370	10,031	138,411	214,710	965	100,622	503,310	1,650	520,154	1,960,950	6,779
12	6,944,732	19,027	939,585	2,692,470	9,951	136,863	205,050	937	97,047	476,760	1,572	507,827	1,889,130	6,567
13	6,733,690	18,448	932,826	2,652,480	9,823	132,646	193,890	895	97,459	454,590	1,512	498,569	1,771,230	6,219
14	6,412,512	17,569	903,536	2,541,630	9,439	124,919	187,680	856	93,323	446,820	1,480	482,334	1,632,270	5,793
15	6,218,693	16,991	870,680	2,522,250	9,270	116,533	183,630	820	92,217	444,210	1,466	459,353	1,529,820	5,435
16	6,033,121	16,529	838,645	2,472,060	9,070	113,691	183,600	814	87,201	436,590	1,435	442,914	1,458,420	5,209
17	5,821,670	15,950	815,371	2,396,040	8,798	109,886	167,220	759	86,951	428,820	1,413	435,012	1,382,370	4,979
18	5,601,132	15,346	796,610	2,292,390	8,463	104,466	164,580	737	85,381	416,820	1,376	425,595	1,315,290	4,770
19	5,465,205	14,932	790,865	2,224,170	8,238	104,033	157,590	715	85,109	404,340	1,337	412,728	1,286,370	4,642
20	5,250,597	14,385	760,399	2,131,350	7,923	100,333	152,460	693	79,533	393,690	1,296	388,852	1,243,980	4,473
21	4,978,835	13,641	736,543	2,009,940	7,525	92,492	155,310	679	78,360	363,390	1,210	365,510	1,177,290	4,227
22	4,764,592	13,054	737,554	1,853,910	7,100	95,102	150,150	672	78,756	340,050	1,147	366,070	1,143,000	4,134
23	4,578,921	12,511	742,398	1,760,220	6,838	90,126	147,720	650	77,353	317,070	1,078	363,944	1,080,090	3,945

資料：近畿日本鉄道株式会社



# 建設

## ■市内道路状況

平成23年4月1日現在

区 分	道路延長 (km)	舗装延長 (km)	舗 装 率 (%)	改良済延長 (km)	改 良 率 (%)
国 道	31.3600	31.3600	100.0	28.1806	89.9
県 道	87.7860	87.7860	100.0	47.3949	54.0
主要地方道	30.5776	30.5776	100.0	24.3702	79.7
一般地方道	57.2084	57.2084	100.0	23.0247	40.2
市 道	795.5494	507.0863	63.7	390.4063	49.1
計	914.6954	626.2323	68.5	465.9818	50.9

※1. 延長は実延長で計算。

資料：維持管理室

## ■市営住宅構造別戸数

平成25年1月1日現在

団 地 別	総 数	木 造	耐火構造・簡易耐火構造	団 地 別	総 数	木 造	耐火構造・簡易耐火構造
計	273	30	243	一ノ井	38	-	38
夏見	61	30	31	中川原	56	-	56
徳明	45	-	45	一ノ井改良	10	-	10
東田原	25	-	25	ハイツエイブリッジ	8	-	8
比奈知	18	-	18	アドラプール	12	-	12

資料：営繕住宅室



# ガス・水道

## ■ 都市ガス供給状況

(単位：千m<sup>3</sup>)

用途別		年					
		平成19年	20	21	22	23	24
家庭用	需要戸数	14,463	14,292	14,082	13,970	14,003	13,878
	供給量	6,819	6,855	6,597	6,468	6,450	6,349
商業用	需要戸数	416	422	422	419	422	428
	供給量	1,239	1,153	1,063	1,077	1,049	1,166
工業用	需要戸数	33	31	35	36	37	36
	供給量	11,636	14,962	12,009	13,794	12,176	12,330
その他	需要戸数	221	220	221	218	224	230
	供給量	1,648	1,712	1,639	1,737	1,764	1,835
合計	需要戸数	15,133	14,965	14,760	14,643	14,686	14,572
	供給量	21,342	24,682	21,308	23,075	21,439	21,680

※1.熱量は1m<sup>3</sup>あたり11,000kcal。  
 ※2.需要戸数は各年12月31日現在。

資料：名張近鉄ガス株式会社

## ■ 簡易ガス供給状況

(単位：m<sup>3</sup>)

用途別		年					
		平成19年	20	21	22	23	24
家庭用	需要戸数	6,115	6,003	5,881	5,758	5,690	5,633
	供給量	1,176,301	1,214,619	1,156,990	1,127,054	1,122,140	1,102,059
商業用	需要戸数	42	32	30	32	29	33
	供給量	9,973	9,063	6,740	6,994	6,782	6,464
工業用	需要戸数	—	—	—	—	1	1
	供給量	—	—	—	—	425	349
その他	需要戸数	20	24	25	24	29	28
	供給量	19,789	22,047	19,264	19,432	18,526	20,762
合計	需要戸数	6,177	6,059	5,936	5,814	5,749	5,695
	供給量	1,206,063	1,245,729	1,182,994	1,153,480	1,147,873	1,129,634

※1.熱量は1m<sup>3</sup>あたり24,000kcal。  
 ※2.需要戸数は各年12月31日現在。

資料：名張近鉄ガス株式会社  
 上野ガス株式会社

## ■ 水道普及状況

平成24年3月31日現在

行政区域内	総数		上水道		簡易水道		専用水道		飲料水供給施設		普及率(%)
	個所数	給水人口(B)	個所数	給水人口	個所数	給水人口	個所数	給水人口	個所数	給水人口	
82,196	5	82,059	1	81,967	0	0	2	0	2	92	99.8

資料：上下水道部



# 教育及び文化

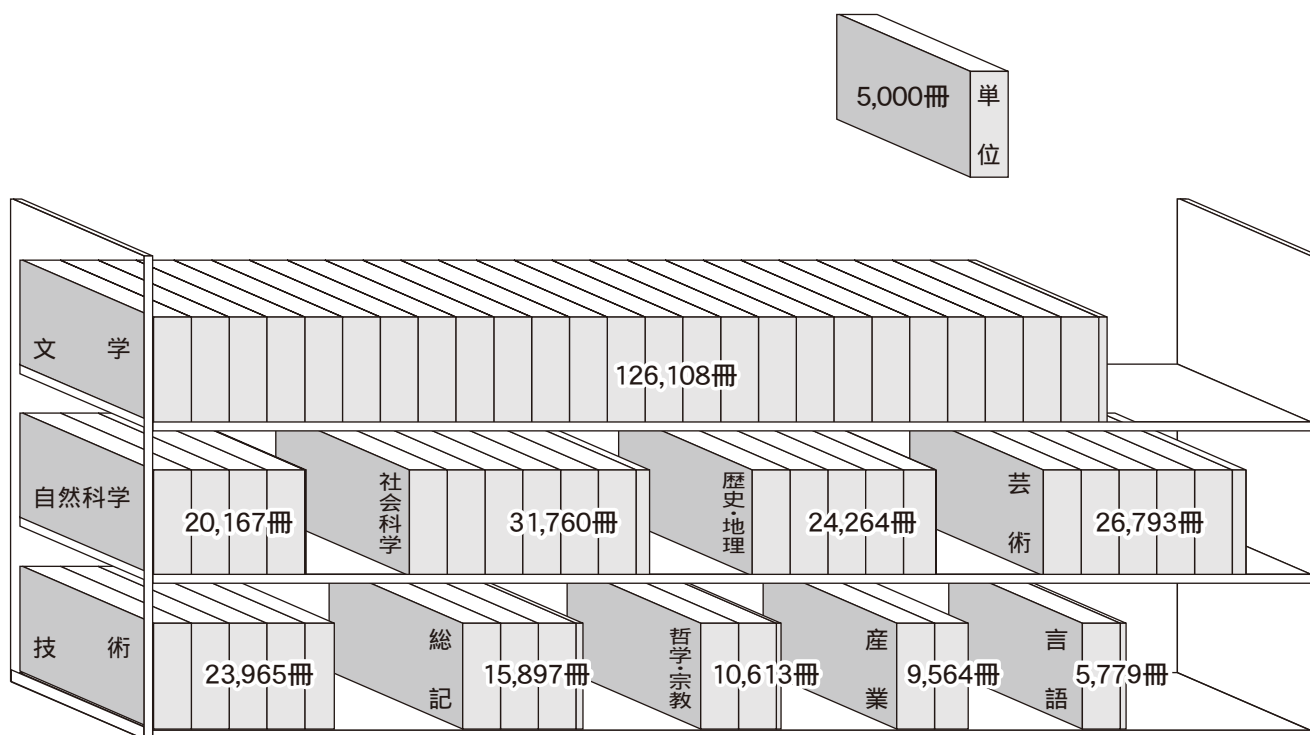
## ■ 図書館の利用状況

蔵書冊数は各年度末現在

年 度		平成19年度	20	21	22	23
入 館 者	数	248,310	254,192	269,025	278,431	276,927
蔵 書 冊	数	267,528	278,878	280,738	288,192	294,910
館 外 貸 出	本 館	491,179	498,942	532,665	549,933	556,395
	移 動 図 書 館	49,062	51,739	59,828	58,698	60,797
	計	540,241	550,681	592,493	608,631	617,192

資料：図書館

## ■ 図書館の分類別蔵書冊数



平成24年3月31日現在





## ■ 幼稚園の状況

各年5月1日現在

年次	園数	教員数	職員数	学級数	在園者数			入園者数
					総数	男	女	
平成19年	6	67	9	40	991	521	470	356
20	6	68	10	41	996	509	487	371
21	6	69	10	39	929	444	485	313
22	6	64	10	38	902	420	482	325
23	6	64	10	39	890	430	460	314
<b>24</b>	<b>6</b>	<b>65</b>	<b>10</b>	<b>38</b>	<b>897</b>	<b>441</b>	<b>456</b>	<b>332</b>
(市立)	2	18	0	8	148	69	79	80
(私立)	4	47	10	30	749	372	377	252

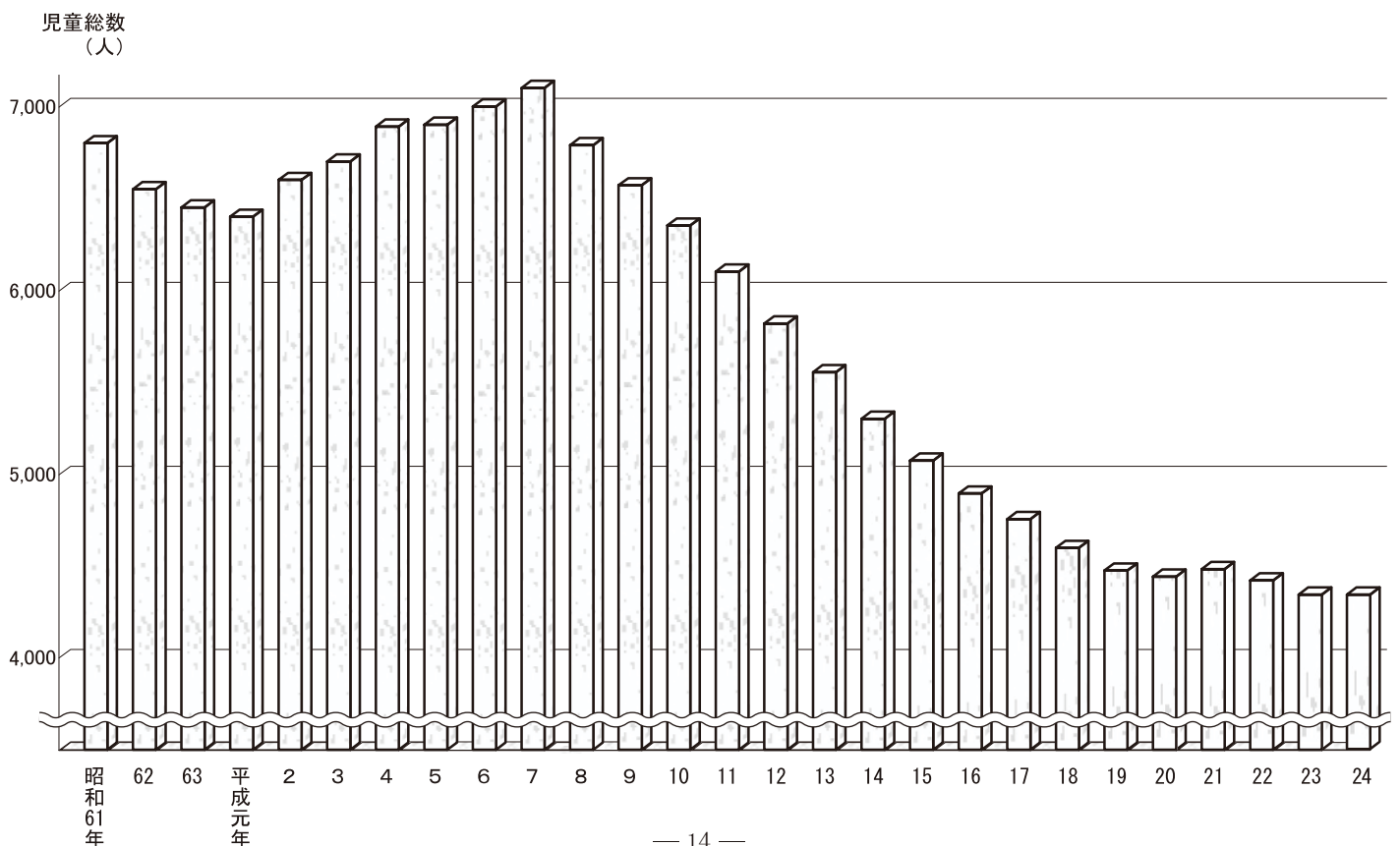
資料：学校基本調査（情報政策室）

各年5月1日現在

幼稚園名	園数	教員数	職員数	学級数	園児数
(市立)	2	18	0	8	148
名張幼稚園		9		4	65
桔梗南幼稚園		9		4	83
(私立)	4	47	10	30	749
桔梗が丘幼稚園		19	4	12	341
つつじが丘幼稚園		8	2	6	153
よさみ幼稚園		15	4	9	204
梅が丘幼稚園		5		3	51

資料：三重県教育委員会

## ■ 小学校児童数の推移



## ■ 小学校の状況

年次及び学校名	学校数	学級数 内( )は 特別支援学級	複式学級		教員数	職員数	学校医 薬剤師	総数		
			学級数	児童数				総数	男	女
平成19年	18	170(29)	6	49	293	78	60	4,476	2,282	2,194
20	17	199(32)	4	37	336	86	55	4,443	2,264	2,179
21	17	202(33)	4	39	294	62	55	4,484	2,314	2,170
22	17	201(33)	5	49	326	80	55	4,422	2,265	2,157
23	17	208(34)	4	43	308	83	59	4,345	2,217	2,128
24	17	204(34)	5	46	305	87	59	4,322	2,210	2,112
名張		14(2)			24	5	3	296	158	138
蔵持		11(3)			16	5	3	220	97	123
薦原		6			10	4	3	114	57	57
錦生		6(1)	1	10	10	4	3	65	33	32
比奈知		14(2)			21	7	5	273	140	133
滝之原		4	2	14	7	4	3	24	15	9
美旗		17(4)			24	6	3	369	196	173
箕曲		9(3)			14	4	3	140	78	62
赤目		8(2)			15	5	3	173	94	79
国津		4	2	22	8	4	3	37	18	19
桔梗が丘		19(3)			25	5	3	482	244	238
桔梗が丘南		10(2)			15	7	3	213	111	102
桔梗が丘東		9(2)			13	5	3	175	94	81
つつじが丘		25(3)			32	6	7	625	297	328
すずらん台		12(2)			17	6	3	229	121	108
梅が丘		16(2)			23	4	3	395	209	186
百合が丘		20(3)			31	6	5	492	248	244

## ■ 中学校の状況

年次及び学校名	学校数	学級数 内( )は 特別支援学級	教員数	職員数	学校医 薬剤師	総数	
						総数	男女
平成20年	5	80(10)	151	15	21	2,341	
21	5	78(10)	154	6	21	2,258	
22	5	76(12)	172	14	21	2,156	
23	5	75(11)	154	15	23	2,142	
24	5	72(11)	151	14	23	2,082	
名張		17(2)	36	3	5	529	
赤目		16(3)	33	3	5	415	
桔梗が丘		10(1)	21	3	3	291	
北		16(2)	34	2	5	519	
南		13(3)	27	3	5	328	

## ■ 高等学校の状況

年次	学校数	教員数	職員数	生徒数			総数
				総数	男	女	
平成20年	3	175	24	2,219	1,011	1,208	2,145
21	3	172	24	2,215	981	1,234	2,133
22	3	174	25	2,203	1,000	1,203	2,139
23	3	167	24	2,140	961	1,179	2,095
24	3	165	20	2,032	906	1,126	1,996

各年5月1日現在

学校名	全日制			定時制		
	学級数	教員数	生徒数	学級数	教員数	生徒数
名張	15	49	570	4	8	36
名張桔梗が丘	17	51	678	—	—	—
名張西	19	57	748	—	—	—

資料：各高等学校学校基本調査資料より

## ■ 高等専門学校の状況

年次	教室数	総数	教員数					非常勤 講師	職員数			入定員
			本務						総数	本務	臨時	
			教授	准教授	講師	助教	助手					
平成23年	59	95	21	20	7	0	0	47	32	13	19	820
24	59	97	22	18	6	0	0	51	21	13	8	800

各年5月1日現在

児童数											
1年		2年		3年		4年		5年		6年	
男	女	男	女	男	女	男	女	男	女	男	女
380	351	346	342	391	396	380	368	375	374	410	363
390	346	385	356	342	340	391	399	379	366	377	372
422	345	393	357	381	363	348	341	391	397	379	367
343	358	427	347	387	354	379	360	342	341	387	397
340	354	349	364	423	348	388	357	380	360	337	345
<b>328</b>	<b>352</b>	<b>347</b>	<b>347</b>	<b>347</b>	<b>360</b>	<b>426</b>	<b>347</b>	<b>386</b>	<b>348</b>	<b>376</b>	<b>358</b>
22	26	20	26	32	25	34	20	30	21	20	20
18	18	16	19	13	22	15	20	17	15	18	29
12	7	8	8	9	12	8	5	9	13	11	12
4	6	1	4	3	2	7	7	13	8	5	5
22	27	20	20	22	25	25	21	28	21	23	19
3	1	4	2	3	1	0	3	4	2	1	0
34	23	32	28	31	28	41	34	33	24	25	36
9	9	18	15	11	6	16	12	11	7	13	13
16	16	12	16	15	15	15	9	18	14	18	9
2	1	2	2	2	4	2	7	7	2	3	3
25	38	42	45	42	42	55	36	36	47	44	30
20	18	17	18	27	18	13	19	20	14	14	15
10	10	16	14	10	15	15	14	22	17	21	11
41	56	57	52	40	52	62	55	43	55	54	58
14	15	21	17	20	18	25	16	18	24	23	18
34	35	27	22	32	41	45	27	35	24	36	37
42	46	34	39	35	34	48	42	42	40	47	43

資料：学校基本調査（学校教育室）

各年5月1日現在

生徒数							
総数		1年		2年		3年	
男	女	男	女	男	女	男	女
1,172	1,169	390	353	382	418	400	398
1,142	1,116	362	349	394	353	386	414
1,111	1,045	359	343	356	345	396	357
1,079	1,063	361	370	359	345	359	348
<b>1,045</b>	<b>1,037</b>	<b>322</b>	<b>328</b>	<b>362</b>	<b>368</b>	<b>361</b>	<b>341</b>
264	265	82	78	96	94	86	93
193	222	61	74	66	79	66	69
149	142	49	38	46	55	54	49
266	253	73	81	95	85	98	87
173	155	57	57	59	55	57	43

資料：学校基本調査（学校教育室）

各年5月1日現在

全日制					定時制						
男		女		1年	2年	3年	総数	1年	2年	3年	4年
963	1,182	718	721	706	74	27	18	16	13		
932	1,201	715	715	703	82	24	26	18	14		
961	1,178	721	710	708	64	16	17	21	10		
934	1,161	689	711	695	45	8	12	11	14		
<b>884</b>	<b>1,112</b>	<b>628</b>	<b>671</b>	<b>697</b>	<b>36</b>	<b>9</b>	<b>8</b>	<b>7</b>	<b>12</b>		

資料：学校基本調査（情報政策室）

各年5月1日現在

学生数													建物面積 (登記) (㎡)	敷地面積 (㎡)
総数		学年別												
男	女	1年		2年		3年		4年		5年				
男	女	男	女	男	女	男	女	男	女	男	女			
588	559	29	107	4	77	8	111	11	144	1	120	5	15,660	76,116
<b>626</b>	<b>600</b>	<b>26</b>	<b>158</b>	<b>5</b>	<b>106</b>	<b>4</b>	<b>73</b>	<b>7</b>	<b>125</b>	<b>9</b>	<b>138</b>	<b>1</b>	<b>15,739</b>	<b>76,116</b>

資料：近畿大学工業高等専門学校



# 社会保障

## ■ 社会福祉施設の状況

### 1. 子育て施設

平成24年12月31日現在

施設名	施設数	定員	入所・通所者数
保育所	(公) 5、(民) 10	1,455	1,503
名張養護学園	2	46	43
名張市こども支援センターかがやき	1	—	—

資料：子ども家庭室・保育幼稚園室

### 2. 障害者施設

#### 障害児入所施設

平成24年12月31日現在

施設名	施設数	定員	入所者数
名張育成園こどもライフサポートセンターはーと	1	30	26

※1. 知的障害のある児童が入所し、日常生活に必要な訓練などを受けることを目的とする施設

資料：高齢・障害支援室

#### 知的障害者支援施設

平成24年12月31日現在

施設名	施設数	定員	入所者数
名張育成園成峯	1	60	60
名張育成園成美	1	55	58

※1. 知的障害のある18歳以上の人が入所し、必要な指導及び訓練を受けることを目的とする施設

資料：高齢・障害支援室

必要な常時の介護、食事、入浴などの日常生活の世話や創作活動、レクリエーション等生活向上のための援助などを行う。

#### 身体障害者支援施設

平成24年12月31日現在

施設名	施設数	定員	入所者数
身体障害者支援施設「はなの里」	1	20	20

※1. 身体に著しい障害があって、常時介護の必要な人が生活の場として入所する施設

資料：高齢・障害支援室

必要な常時の介護、食事、入浴などの日常生活の世話や創作活動、レクリエーション等生活向上のための援助などを行う。

#### 短期入所施設

平成24年12月31日現在

施設名	施設数	定員	入所者数
身体障害者(児)短期入所事業所「はなの里」	1	2	2(23)
知的障害者(児)短期入所事業所「名張育成園」	1	6	2
精神障害者短期入所事業所「名張育成園」	1	3	0

※1. 障害のある人、児童を介護している家族が、病気や事故、冠婚葬祭や旅行などの理由により介護ができなくなったとき、障害のある人、児童を一時的(原則として一週間)に介護する施設

資料：高齢・障害支援室

※2. ( )内数字は登録者数

#### 障害児通所施設

平成24年12月31日現在

施設名	施設数	定員	通所者数
名張育成園「児童発達支援センターどれみ」	1	10	10(43)
名張育成園「なちゅ」	1	10	10(48)
名張育成園「ゆうら」	1	10	10(52)
ひまわり児童ファーム・名張ファーム	1	10	10(25)

※1. 未就学または就学している障害児が、日常生活における基本的な動作の指導、知識技能の付与、

資料：高齢・障害支援室

集団生活への適応訓練、または生活能力の向上のために必要な訓練や社会との交流の促進その他必要な支援を受ける施設

※2. ( )内数字は登録者数

#### ☆障害者通所施設

平成24年12月31日現在

施設名	施設数	定員	通所者数
はなの里	1	28	10
青蓮寺オーラック	1	20	21
複合福祉施設てらだ「ふお～ゆ～」	1	20	18
名張育成園「ききょうの家」	1	30	34
名張育成園「デイセンターういず」	1	33	35
名張育成園「とも」	1	34	33
KoBoれもんぐらす	1	35	36
名張市手をつなぐ育成会「もみじの家」	1	40	36
サンフラワー名張ファクトリー	1	20	16
赤目の森作業所	1	20	14
花みどりの里	1	20	8
名張育成園「丸之内インボークラブ」	1	10	6
名張育成園「レインボークラブ」	1	20	11
名張育成園「ワークプレイス葉」	1	8・12・20	5・13・17

※1. 障害のある人が通所し、就労に必要な知識や能力の向上を図ったり、必要な介護や訓練等の援助を受けながら創作的活動や生産活動を行う施設

資料：高齢・障害支援室

### 3.高齢者施設(入所施設)

#### ☆介護保険施設

##### 介護老人福祉施設（特別養護老人ホーム）

平成24年12月31日現在

施設名	施設数	定員	入所者数
特別養護老人ホーム はなの里	1	50	50
特別養護老人ホーム 第2はなの里	1	50	50
特別養護老人ホーム 第3はなの里	1	80	80
名張特別養護老人ホーム	1	50	50
特別養護老人ホーム グリーントピア名張	1	30	30
特別養護老人ホーム 国津園	1	80	79
特別養護老人ホーム 名張もみじ山荘	1	80	78

※1.常に介護が必要で、自宅での介護が難しい人が入所して、日常生活の介助などを受ける施設

##### 介護老人保健施設（老人保健施設）

平成24年12月31日現在

施設名	施設数	定員	入所者数
介護老人保健施設 ふくにし	1	100	90
名張市介護老人保健施設「ゆりの里」	1	48	45

※1.病状が安定し、リハビリテーションに重点を置いたケアを必要とする人が入所して、医学的な管理のもとで介護や機能訓練などを受ける施設

##### 介護療養型医療施設（療養病床）

平成24年12月31日現在

施設名	施設数	定員	入所者数
医療法人寺田病院介護療養型医療施設	1	40	40

※1.病状が安定し、長期間の療養が必要な人が入所して、医療や看護または介護などを受ける施設

資料：高齢・障害支援室

#### 介護保険施設以外の施設

##### 養護老人ホーム

平成24年12月31日現在

施設名	施設数	定員	入所者数
名張養護老人ホーム みさと園	1	50	40

※1.65歳以上で、家庭環境や経済的理由などにより、在宅での生活が困難な人が入所する施設

##### ケアハウス

平成24年12月31日現在

施設名	施設数	定員	入所者数
ケアハウス グリーントピア名張	1	30	30
複合福祉施設「はなの里」	1	20	20
複合福祉施設「第2はなの里」	1	30	30

※1.ひとり暮らしや高齢者夫婦で生活に不安がある人が、在宅福祉サービスを利用しながら生活できる施設

##### 有料老人ホーム

平成24年12月31日現在

施設名	施設数	定員	入所者数
介護付老人ホーム えがお	1	30	28
高齢者住宅 伊賀福祉	1	11	11
メディハウス み・かさ名張	1	50	45

##### サービス付き高齢者向け住宅

平成24年12月31日現在

施設名	施設数	定員	入所者数
憩いの里名張ケアホーム	1	60	30

資料：高齢・障害支援室

## ■ 保育所の状況

各年4月1日現在

年・保育所名	保育所数	定員	措置数			開設年月日	
			3才未満児	3才以上児	計		
平成20年	14	1,355	402	965	1,367		
21	14	1,355	438	956	1,394		
22	15	1,455	451	965	1,416		
23	15	1,455	433	962	1,395		
24	15	1,455	478	943	1,421		
公立	大屋戸保育所	1	50	16	45	61	昭和27.4.1
	藤原保育所	1	40	5	24	29	26.2.1
	錦生保育所	1	45	7	14	21	51.4.1
	赤目保育所	1	120	24	56	80	29.4.1
	長瀬保育所			平成20年3月31日廃園			40.7.1
	国津保育所	1	30	2	13	15	40.7.1
私立	箕曲保育園	1	150	52	91	143	昭和28.4.1(平成20.4.1より民営化)
	昭和保育園	1	150	51	93	144	23.6.5(平成22.4.1より民営化)
	名張西保育園	1	150	58	106	164	48.4.1(平成22.4.1より民営化)
	西田原保育園	1	80	29	62	91	30.3.31(平成22.4.1より民営化)
	東部保育園	1	110	38	76	114	51.4.1(平成22.4.1より民営化)
	富貴の森保育園	1	90	47	68	115	平成22.4.1
	蔵持保育園	1	70	19	42	61	昭和26.2.1(平成23.4.1より民営化)
	比奈知保育園	1	130	40	71	111	31.11.1(平成23.4.1より民営化)
	滝之原保育園	1	60	19	42	61	39.8.25(平成23.4.1より民営化)
	桔梗が丘保育園	1	180	66	139	205	49.5.1(平成23.4.1より民営化)
他市へ委託			5	1	6		

資料：子ども政策室

## ■ 生活保護の状況

(単位：千円)

年度	項目	総数	生活扶助	住宅扶助	教育扶助	介護扶助	医療扶助	出産扶助	生業扶助	葬祭扶助	施設事務費
平成21年度	世帯数	3,338	3,018	2,493	335	538	2,850	1	170	12	27
	人員	5,294	4,868	3,895	577	539	4,060	1	214	12	27
	保護費	536,654	210,954	71,158	4,999	5,177	234,485	240	4,091	1,530	4,020
22	世帯数	3,966	3,542	2,952	422	666	3,438	2	202	7	36
	人員	6,338	5,672	4,644	712	685	4,842	2	228	7	36
	保護費	681,938	254,681	86,253	6,611	6,277	316,757	510	4,654	814	5,381
23	世帯数	4,154	3,726	3,154	438	712	3,652	2	216	6	28
	人員	6,360	5,762	4,895	628	736	5,150	2	259	6	28
	保護費	679,812	256,428	92,651	5,746	6,881	307,320	646	5,104	514	4,522

※1. 数値は延数で二種以上の扶助者は各項目に含む。

資料：生活支援室

## ■ 拠出制国民年金適用状況

年度	被保険者数				保険料免除件数				検認率 (収納率)(%)
	1号被保険者	3号被保険者	任意加入	計	法定	申請	計	免除率(%)	
平成19年度	11,501	8,502	228	20,231	606	3,526	4,132	35.9	68.5
20	11,344	8,204	230	19,778	599	3,560	4,159	36.7	67.2
21	11,073	7,941	226	19,240	655	3,419	4,074	36.8	64.8
22	10,698	7,599	239	18,536	681	3,264	3,945	36.9	63.4
23	10,232	7,320	240	17,792	725	3,190	3,915	38.3	63.9

資料：保険年金室

## ■ 拠出制国民年金受給状況

(単位：千円)

年度	総数		老齢		通算老齢		遺族		寡婦		障害	
	件数	金額	件数	金額	件数	金額	件数	金額	件数	金額	件数	金額
平成19年度	15,633	9,947,930	14,259	9,263,044	755	164,355	186	147,334	12	5,513	421	367,684
20	16,485	10,610,549	15,118	9,903,208	715	154,232	192	154,203	10	4,434	450	394,472
21	17,157	11,133,071	15,848	10,455,921	677	144,317	172	137,265	11	4,933	449	390,635
22	16,806	11,149,184	15,524	10,470,702	637	134,187	163	129,919	13	5,873	469	408,503
23	17,612	11,721,195	16,365	11,034,770	585	124,574	141	113,078	9	4,069	512	444,704

資料：保険年金室



## ■ 国民健康保険事業の状況

(単位：千円)

項 目		平成19年度	20	21	22	23	
加入 状況	世 帯 数	31,042	31,468	31,711	31,917	32,451	
	加入世帯数	14,011	11,404	11,325	11,435	11,560	
	加入率 (%)	45.1	36.2	35.7	35.8	35.6	
	人 口	83,300	83,107	82,790	82,358	82,196	
	被 保 険 者 数	25,972	19,746	19,811	19,948	20,008	
	加入率 (%)	31.2	23.8	23.9	24.2	24.3	
保 險 税	調 定 額	2,403,255	1,940,948	1,933,463	1,840,555	1,839,413	
	収 納 額	2,204,408	1,747,907	1,740,743	1,677,066	1,695,145	
	収納率 (%)	91.73	90.05	90.03	91.12	92.16	
医 療 状 況	一 般 診 療	入 院	3,295,205	1,615,460	1,638,040	1,805,482	2,153,240
		入 院 外 科	4,456,001	2,342,034	2,407,063	2,540,009	2,740,567
		歯 科	590,005	450,410	446,400	466,534	485,070
		計	8,341,211	4,407,904	4,491,503	4,812,025	5,378,877
		調 剤	850,425	578,281	647,119	669,118	722,869
		食 事 療 養	220,520	96,528	99,627	102,702	113,039
	訪 問 看 護	57,490	52,563	55,359	63,016	70,893	
	療 養 費 等	123,290	84,034	83,443	83,127	83,212	
	総 額	9,592,936	5,219,310	5,377,051	5,729,988	6,368,890	
	総 件 数	382,792	246,731	264,786	269,348	281,293	
給 付 状 況	出 産 一 時 金 見 附 金	件 数	81	83	52	78	59
		給 付 額	28,300	29,560	20,520	32,540	24,750
	高 療 養 費 額 費	件 数	5,407	10,755	10,934	12,205	14,254
		給 付 額	335,322	363,819	346,300	439,616	555,288
	葬 祭 費	件 数	472	115	104	101	124
		給 付 額	23,480	5,750	5,200	5,050	6,200
	高 介 護 費 額 算	件 数			4	10	3
給 付 額				29	249	5	
総 数	件 数	5,960	10,953	11,094	12,394	14,440	
	給 付 額	387,102	399,129	372,049	477,455	586,243	
被 保 険 者 1 人 あ た り の 医 療 費	療 養 諸 費 費 用 額 (円)	369,357	264,322	271,417	287,246	318,317	
	保 険 者 負 担 分 (円)	303,027	192,103	196,997	208,642	231,486	
被 保 険 者 1 人 あ た り の 保 険 税 (現 年 度 分) (円)		92,533	98,296	97,595	92,268	91,934	

※1. 世帯数及び人口は、各年度末現在の住民基本台帳（外国人登録を含む）。

※2. 加入世帯及び被保険者数は各年度平均値。

※3. 医療状況は、一般・退職者・老人（3月～2月ベース）の合計。

資料：保険年金室

## ■ 後期高齢者保健医療の状況

(単位：千円)

項 目		平成20年度	21	22	23	
加入状況	人 口	83,107	82,790	82,358	82,196	
	被保険者数	7,942	8,143	8,362	8,558	
	加入率 (%)	9.6	9.8	10.2	10.4	
保険料	調 定 額	420,088	431,507	445,674	455,004	
	収 納 額	415,210	427,033	441,930	450,298	
	収納率 (%)	98.84	98.96	99.16	98.97	
医療状況 (保険者負担金)	一 般 診 療	入 院	1,867,895	2,210,289	2,355,883	2,368,893
		入 院 外	2,067,243	2,334,343	2,319,742	2,334,892
		歯 科	148,376	171,803	198,948	209,890
		計	4,083,514	4,716,435	4,874,573	4,913,675
		調 剤	478,722	579,201	577,205	632,109
		食 事 療 養	90,131	107,060	106,184	101,983
		訪 問 看 護	11,121	13,357	11,440	16,649
	総 額	4,663,488	5,416,053	5,569,402	5,664,416	
	総 件 数	165,765	187,848	194,696	206,787	
	給付状況	療養費等	件 数	3,913	4,873	4,856
給 付 額			43,347	55,959	51,733	50,662
高療養額費		件 数	5,237	8,036	7,918	7,926
		給 付 額	35,663	48,804	54,674	49,062
高護額合算		件 数			525	343
		給 付 額			4,260	3,616
葬祭費		件 数	426	453	501	524
	給 付 額	21,300	22,650	25,050	26,200	
総数	件 数	9,576	13,362	13,800	13,850	
給 付 額	100,310	127,413	135,717	129,540		
一人あたり療養諸費保険者負担額		600	692	682	677	

※1. 人口は、各年度末現在の住民基本台帳（外国人登録を含む）。

資料：保険年金室





# 保健及び環境

## ■ 医療機関数

各年12月31日現在

項目		平成20年	21	22	23	24
病院		2	2	2	2	2
診療所		57	56	57	60	60
歯科診療所		37	37	36	36	36
助産所		0	0	0	0	0
施設		54	52	54	52	64
薬局		20	20	21	22	23
歯科技工所		11	11	11	11	13

※1. 施術所には出張のみも含む。

資料：伊賀保健所

## ■ 市立病院利用状況

(単位：人)

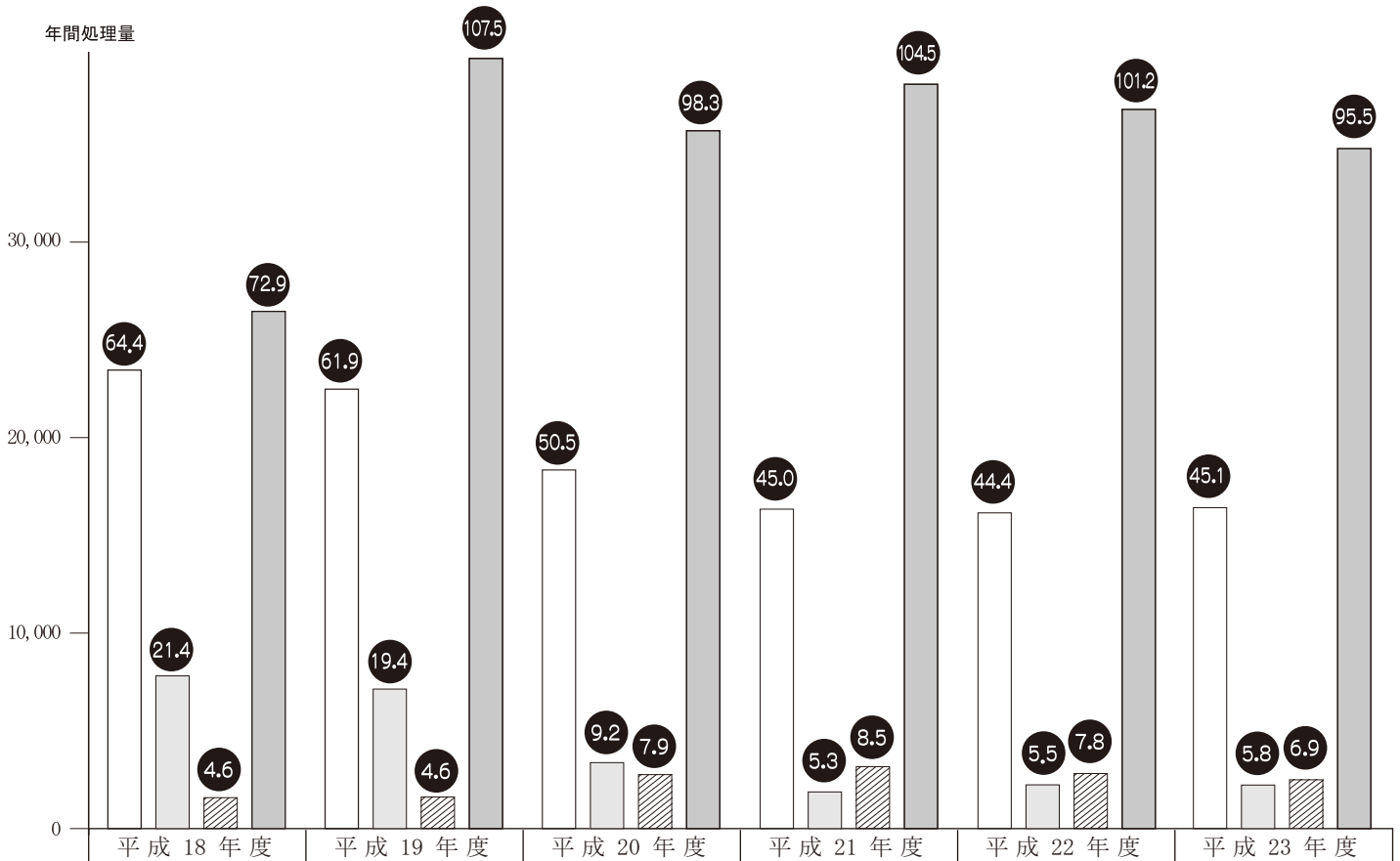
年度	総数		内科・循環器科		小児科		外科		整形外科		脳神経外科		眼科		放射線科		麻酔科		
	外来 (内救急外 来患者数)	入院	外来	入院	外来	入院	外来	入院	外来	入院	外来	入院	外来	入院	外来	入院	外来	入院	
平成19年度	90,634	6,584	50,832	37,656	24,133	4,213	1,095	8,331	7,494	19,629	12,267	7,627	4,881	11,441	962	1,551	0	186	0
20	73,336	4,214	47,265	27,258	22,233	4,544	1,215	6,933	8,485	16,003	10,777	6,919	3,866	9,772	676	1,725	0	182	13
21	72,025	4,526	47,565	28,338	23,733	5,577	1,364	6,601	7,706	15,239	9,635	5,519	4,234	8,608	887	1,934	0	209	6
22	71,908	5,584	48,240	29,677	26,240	6,612	1,617	5,957	5,954	14,220	8,257	4,922	5,358	7,870	800	2,411	0	239	14
23	72,054	5,383	48,003	30,770	26,869	7,349	1,455	4,276	5,605	14,529	8,877	4,963	4,504	7,557	661	2,361	0	249	32

※1. 但し、外来、入院とも患者数については延べ人数。

資料：名張市立病院

## ■ ごみ・し尿処理状況

ごみ可燃物(t)
  ごみ不燃物(t)
  資源ごみ(t)
  し尿・汚泥(kℓ)



※1. ●は1日平均＝年間処理量÷稼働日数(365日)

※2. 資源ごみ＝びん・缶類 平成4年10月、ペットボトル 平成9年6月、白色トレイ・廃食油・蛍光灯類・乾電池・金属類 平成13年7月  
容器包装プラスチック 平成20年4月よりそれぞれ収集開始。平成21年4月よりスチール缶とアルミ缶を併せて缶類として収集。

資料：環境衛生組合総務室



# 治安及び災害

## ■ 交通事故発生状況

年次	区分	総発生件数	人身事故	死者	物件事故	1日あたり
平成20年		2,604	549	0	2,055	7.1
	21	2,493	449	5	2,044	6.8
	22	2,671	481	3	2,190	7.3
	23	2,553	424	4	2,129	7.0
	24	2,599	439	8	2,160	7.1

※1. 名張警察署管内

資料：名張警察署

## ■ 刑法犯罪の認知と検挙状況

年次	区分	総数	凶悪犯					窃盗	粗暴犯					知能犯			風俗犯		過失犯	その他					
			殺人	強盗		その他	暴行		傷害	脅迫	恐喝	その他	詐欺	横領	偽造	その他	賭博	その他		公務執行妨害	住居侵入	盗品関係	その他		
				強盗	普通																				
平成20年	認知	899	—	—	—	1	—	3	610	9	18	2	4	—	68	6	1	—	—	6	—	—	19	—	152
	検挙	342	—	—	—	1	—	4	226	4	14	2	—	36	9	1	—	—	1	—	—	11	—	33	
21	認知	765	—	—	—	—	—	1	600	8	8	1	1	—	31	2	3	—	—	4	—	—	9	—	97
	検挙	297	—	—	—	—	—	—	222	5	4	—	1	—	47	2	—	—	—	3	—	—	—	—	13
22	認知	855	—	—	—	1	—	—	658	5	15	2	3	—	36	—	1	—	—	1	—	—	14	—	119
	検挙	312	—	—	—	1	—	—	262	3	9	1	1	—	18	—	—	—	—	1	—	—	4	—	12
23	認知	639	—	—	—	1	—	2	554	11	14	—	1	—	32	3	—	—	—	7	—	—	11	—	3
	検挙	217	—	—	—	1	—	2	150	7	10	—	—	—	33	3	1	—	—	5	—	—	3	—	2
24	認知	759	3	—	1	—	—	2	558	11	11	1	—	—	32	1	1	—	—	9	—	—	9	—	120
	検挙	205	3	—	—	—	—	2	141	10	6	—	—	—	15	1	1	—	—	2	—	—	4	—	20

※1. 名張警察署管内。

資料：名張警察署

## ■ 消防体制

平成24年4月1日現在

区分		総数	本部・名張消防署	桔梗が丘分署	つつじが丘出張所	
常備	職員数（人）	114	82	21	11	
	消防車（台）	総数	27	19	4	4
		はしご車	1	1	—	—
		救助工作車	1	1	—	—
		化学車	1	1	—	—
		タンク車	2	1	1	—
		普通ポンプ車	5	2	1	2
		救急車	6	4	1	1
		指揮車	1	1	—	—
		その他	10	8	1	1
水利	総数		公設	私設		
	防火水槽	40m <sup>3</sup> 以上	510	388	122	
		40m <sup>3</sup> 未満	24	22	2	
	防火水槽のうち耐震性貯水槽60m <sup>3</sup> （基）	8	8	—		
消火栓（基）	1,263	1,263	—			

資料：消防本部

## ■ 火災発生状況

区 分	年 次					平成24年 1月	2月	3月	4月	5月	6月	7月	8月	9月	10月	11月	12月
	平成20年	21	22	23	24												
火災 件数	建 物 火 災	15	7	16	14	12		3	1			1	1	2		3	1
	林 野 火 災	0	1	0	2	1				1							
	車 両 火 災	4	3	4	3	2					1	1					
	そ の 他 火 災	2	7	3	13	1								1			
	計	21	18	23	32	16		3	1		2	2	1	3		3	1
爆 発		0	0	0	0	0											
建物焼 損棟 数	全 焼	3	1	0	9	9		6								2	1
	半 焼	1	4	1	0	2		1									1
	部 分 焼	3	5	5	1	8		2	1					1		3	1
	ぼ や	9	4	10	8	7		2				1	1	1		1	1
	計	16	14	16	18	26		11	1			1	1	2		6	4
罹災世帯数		13	10	12	5	14		5	1					1		4	3
焼損 面積等	建物(床面積+表面積)(㎡)	256.32	123.34	134.34	859.4	1,124		508	20				1	1		371	223
	林 野 (a)	0	6.5	0	10.5	7					7						
	車 両 (台)	4	3	4	3	2					1	1					
	計																
損害見 積額 (千円)	建 物 火 災	45,058	3,327	6,755	38,707	101,419											
	林 野 火 災	0	0	0	45	2											
	車 両 火 災	215	257	168	495	138											
	そ の 他 火 災	350	37	0	68	0											
	計	45,623	3,621	6,923	39,315	101,559											
死傷者	死 者 (48時間)	1	1	1	3	0											
	負傷者(30日以内死者を再掲)	1	5	2	8	6											
出火 原因	た ば こ こ ん ろ	6	2	1	6	5	1										
	か ま ど 風 呂 か ま ど					1											
	炉 焼 却 炉				2												
	ス ト ー プ こ た つ	2	1	1		2											
	ボ イ ラ ー 煙 突 ・ 煙 道				1												
	排 気 管 電 気 機 器				2												
	電 気 装 置 電 灯 ・ 電 話 等 の 配 線		1			1	2										
	内 燃 機 関 配 線 機 具		1	1													
	火 あ そ び マ ッ チ ・ ラ イ タ ー	1		2	1	1	1										
	た き 火 溶 接 機 ・ 切 断 機	2	1			3	1										
	灯 火 衝 突 の 火 花																
	取 灰 火 入 れ		1	2		2	1										
	放 火 放 火 の 疑 い	1	3	2	1	1	1	2	3								
	そ の 他 不 明 ・ 調 査 中	3	3	4	1	4	5	7	5	2	4						
	名 張 市 人 口	83,511	83,055	82,660	82,601	82,123											
出火率(人口1万人あたり)	2.51	2.17	2.78	3.87	1.95												



※1.人口は各年12月31日現在  
 ※2.出火率(人口1万人あたりの火災件数)＝年間火災件数÷人口×10,000

資料：消防本部

## ■ 救急事故処理状況

事故別	年次	平成20年	21	22	23	24	平成24年	1月	2月	3月	4月	5月	6月	7月	8月	9月	10月	11月	12月		
		件数	人員	件数	人員	件数	人員	件数	人員	件数	人員	件数	人員	件数	人員	件数	人員	件数	人員	件数	人員
総数	件数	2,758	2,854	2,949	3,140	<b>3,309</b>	323	290	277	252	232	238	282	266	263	276	273	337			
	人員	2,644	2,745	2,838	3,007	<b>3,140</b>	295	276	254	234	228	223	280	258	249	268	260	315			
火災事故	件数	2	4	3	7	<b>3</b>	0	1	0	0	0	0	0	0	1	0	0	1			
	人員	1	4	1	7	<b>5</b>	0	3	0	0	0	0	0	0	1	0	0	1			
自然災害	件数	0	0	0	0	<b>0</b>	0	0	0	0	0	0	0	0	0	0	0	0			
	人員	0	0	0	0	<b>0</b>	0	0	0	0	0	0	0	0	0	0	0	0			
水難事故	件数	2	0	1	0	<b>0</b>	0	0	0	0	0	0	0	0	0	0	0	0			
	人員	1	0	0	0	<b>0</b>	0	0	0	0	0	0	0	0	0	0	0	0			
交通事故	件数	275	262	299	279	<b>312</b>	18	26	25	21	20	24	27	27	28	33	27	36			
	人員	309	309	339	324	<b>360</b>	18	32	28	26	25	25	36	29	31	40	29	41			
労働災害	件数	28	33	27	38	<b>21</b>	0	2	2	0	1	2	5	3	2	1	2	1			
	人員	28	33	27	38	<b>20</b>	0	2	2	0	1	2	4	3	2	1	2	1			
運動競技	件数	17	21	20	26	<b>22</b>	1	0	1	3	2	3	2	2	3	3	2	0			
	人員	17	21	19	26	<b>23</b>	1	0	1	4	2	3	2	2	3	3	2	0			
一般負傷	件数	408	402	371	409	<b>459</b>	40	46	38	27	32	24	33	34	39	46	44	56			
	人員	385	392	357	397	<b>419</b>	37	39	34	22	29	19	31	32	37	45	42	52			
加害事故	件数	14	6	10	8	<b>15</b>	3	1	1	2	1	2	1	2	0	1	0	1			
	人員	13	5	10	6	<b>14</b>	3	1	1	2	1	2	1	1	0	1	0	1			
自損行為	件数	42	51	42	51	<b>39</b>	3	3	3	0	4	7	1	2	2	6	2	6			
	人員	30	33	33	42	<b>29</b>	2	3	2	0	4	6	0	1	1	3	2	5			
急病	件数	1,694	1,809	1,907	2,032	<b>2,111</b>	224	181	180	181	140	150	191	167	170	158	170	199			
	人員	1,607	1,706	1,793	1,890	<b>1,953</b>	200	167	160	162	134	141	186	161	157	149	159	177			
その他	転院搬送	件数	253	241	260	278	<b>314</b>	34	29	26	18	32	25	20	29	17	26	22	36		
		人員	253	241	259	277	<b>314</b>	34	29	26	18	32	25	20	29	17	26	22	36		
	医師搬送	件数	1	0	0	0	<b>0</b>	0	0	0	0	0	0	0	0	0	0	0	0		
	資器材等	件数	0	0	0	0	<b>0</b>	0	0	0	0	0	0	0	0	0	0	0	0		
	その他	件数	22	25	9	12	<b>13</b>	0	1	1	0	0	1	2	0	1	2	4	1		
人員		0	1	0	0	<b>3</b>	0	0	0	0	0	0	0	0	0	0	2	1			

資料：消防本部





# 財政

## ■一般会計歳入決算の推移

(単位：千円)

款名	平成19年度	20	21	22	23
<b>歳入総額</b>	<b>22,035,438</b>	<b>21,896,693</b>	<b>27,078,215</b>	<b>27,463,839</b>	<b>26,568,377</b>
(うち一般財源)	16,703,927	16,757,741	16,937,385	19,120,186	18,680,940
1 市 税	10,456,260	10,506,750	9,858,952	10,213,981	9,657,329
2 地方譲与税	334,290	333,848	315,019	305,930	297,489
3 利子割交付金	58,380	61,128	48,874	45,326	41,810
4 配当割交付金	58,208	25,233	18,694	21,935	23,324
5 株式譲渡所得割交付金	44,197	8,451	9,473	7,083	5,706
6 地方消費税交付金	672,330	639,803	692,187	690,998	674,267
7 ゴルフ場利用税交付金	77,480	74,433	74,302	67,072	53,357
8 自動車取得税交付金	217,521	203,863	109,969	100,657	84,203
9 地方特例交付金	73,890	155,202	150,026	165,174	143,610
10 地方交付税	2,642,015	2,968,280	3,439,452	3,885,368	3,428,521
11 交通安全対策特別交付金	15,896	14,480	14,929	14,346	13,810
12 分担金及び負担金	386,124	386,460	402,188	382,387	370,653
13 使用料及び手数料	217,463	236,000	219,436	214,963	215,575
14 国庫支出金	1,437,007	1,371,466	3,663,961	3,365,975	3,027,762
15 県支出金	1,077,938	1,127,579	1,420,518	1,649,752	1,975,586
16 財産収入	23,584	65,055	121,597	124,350	339,079
17 繰入金	814,041	959,301	654,620	1,364,898	1,819,155
18 繰越金	497,323	333,765	398,109	363,162	352,736
19 諸収入	368,417	497,260	529,785	679,268	661,918
20 市債	2,533,200	1,911,200	4,882,100	3,793,800	3,367,900
21 寄附金	29,874	17,136	54,024	7,414	14,586

※1. 表示単位未満を四捨五入しているため、合計と一致しない場合があります。

資料：財政経営室

## ■一般会計歳出決算の推移

(単位：千円)

款名	平成19年度	20	21	22	23
<b>歳出総額</b>	<b>21,701,673</b>	<b>21,498,584</b>	<b>26,715,053</b>	<b>27,111,103</b>	<b>26,201,959</b>
(うち一般財源充当額)	16,370,161	16,359,632	16,574,223	18,767,450	18,314,522
1 議会費	236,356	236,663	234,141	231,686	316,271
2 総務費	3,318,416	3,446,943	6,058,270	4,220,361	3,389,718
3 民生費	6,444,820	6,304,861	7,096,274	8,591,293	8,764,812
4 衛生費	2,769,029	3,150,842	3,009,748	3,574,253	4,147,326
5 農林水産業費	524,448	541,867	514,717	532,750	563,115
6 商工費	166,781	203,070	313,702	298,083	289,251
7 土木費	2,633,067	1,538,218	1,458,103	2,242,673	1,514,323
8 消防費	913,379	981,108	2,106,226	1,360,274	1,156,684
9 教育費	1,986,141	2,170,296	2,732,985	2,661,386	2,427,271
10 災害復旧費	74,445	29,253	116,047	82,402	86,586
11 公債費	2,634,791	2,895,463	3,074,840	3,315,940	3,546,604
12 予備費	0	0	0	0	0

※1. 表示単位未満を四捨五入しているため、合計と一致しない場合があります。

資料：財政経営室

## ■ 特別会計歳入歳出決算の推移

(単位：千円)

特別会計名	年度	平成19年度	20	21	22	23
<b>歳入総額</b>		<b>19,455,565</b>	<b>15,436,292</b>	<b>15,225,883</b>	<b>15,775,134</b>	<b>16,023,688</b>
福祉資金貸付事業特別会計		7,437	5,794	4,170	-	-
住宅新築資金等貸付事業特別会計		42,494	43,219	48,949	26,931	27,828
東山墓園造成事業特別会計		13,444	131,692	84,209	81,344	54,911
簡易水道事業特別会計		85,643	132,379	243,497	-	-
農業集落排水事業特別会計		695,057	637,517	675,810	781,152	665,571
土地区画整理事業特別会計		940,494	339,338	-	-	-
公共下水道事業特別会計		1,087,107	1,339,278	1,670,574	2,067,580	1,241,459
国民健康保険特別会計		6,921,787	6,969,084	6,962,350	7,025,712	7,860,043
老人保健特別会計		5,396,941	603,038	9,522	1,065	-
介護保険特別会計		4,265,161	4,263,185	4,462,590	4,691,567	5,032,472
後期高齢者医療特別会計		-	971,768	1,064,212	1,099,783	1,141,404
<b>歳出総額</b>		<b>18,475,113</b>	<b>14,643,891</b>	<b>14,524,195</b>	<b>15,172,515</b>	<b>15,298,030</b>
福祉資金貸付事業特別会計		4,200	4,200	4,170	-	-
住宅新築資金等貸付事業特別会計		42,434	43,052	46,065	24,155	26,679
東山墓園造成事業特別会計		8,854	129,754	82,642	77,375	50,499
簡易水道事業特別会計		29,871	76,190	189,323	-	-
農業集落排水事業特別会計		643,170	583,160	607,221	696,899	583,032
土地区画整理事業特別会計		848,128	323,696	-	-	-
公共下水道事業特別会計		962,160	1,199,955	1,553,486	1,970,945	1,157,716
国民健康保険特別会計		6,517,548	6,551,989	6,652,580	6,676,541	7,395,362
老人保健特別会計		5,312,265	600,190	8,820	802	-
介護保険特別会計		4,106,483	4,175,251	4,330,028	4,628,306	4,944,133
後期高齢者医療特別会計		-	956,454	1,049,860	1,097,492	1,140,609

※1. 土地区画整理事業特別会計は、平成20年度末に廃止。  
 ※2. 福祉資金貸付事業特別会計は、平成21年度末に廃止。  
 ※3. 簡易水道事業特別会計は、平成22年度より水道事業会計へ統合。  
 ※4. 老人保健特別会計は、平成22年度末に廃止。  
 ※5. 表示単位未満を四捨五入しているため、合計と一致しない場合があります。

資料：財政経営室

## ■ 水道事業会計決算額の状況

(単位：千円)

項目	年度	平成20年度	21	22	23
収益的収入		1,523,763	1,471,652	1,475,040	1,443,013
収益的支出		1,518,535	1,461,767	1,501,552	1,501,685
資本的収入		174,058	175,716	155,281	153,300
資本的支出		881,478	1,009,300	686,901	697,573
補てん財源		707,420	833,584	531,621	544,273

※1. 収益的収入・支出は税抜き。資本的収入・支出（補てん財源）は税込み。資料：上下水道部

## ■ 病院事業会計決算額の状況

(単位：千円)

項目	年度	平成20年度	21	22	23
収益的収入		3,467,675	3,719,745	4,156,311	4,301,345
収益的支出		4,279,876	4,276,596	4,473,636	4,553,800
資本的収入		795,140	375,989	373,606	796,060
資本的支出		469,403	538,856	540,735	1,069,347
資本的収支過不足額		325,737	△162,867	△167,129	△273,287

※1. 収益的収入・支出は税抜き。資本的収入・支出は税込み。資料：名張市立病院

## ■ 市税負担額の推移

(単位：円)

区分	市 税		主 な 税 目 別				
			個 人 市 民 税		固 定 資 産 税 (純 固 定)		市 た ば こ 税
	1人あたり	1世帯あたり	1人あたり	1世帯あたり	1人あたり	1世帯あたり	1世帯あたり
平成19年度	132,500	355,558	54,692	146,764	58,771	157,711	13,831
20	133,779	353,310	55,405	146,325	59,600	157,403	12,859
21	126,754	330,925	55,102	143,859	57,422	149,915	12,173
22	131,550	339,448	50,095	129,264	57,936	149,496	12,460
23	124,449	315,220	49,941	126,497	57,815	146,440	14,214

※1. 各年度末の人口、世帯数と現年課税分調定額との対比である。資料：収納室

資料：収納室



# 選挙・議会及び行政

## ■ 主要選挙執行状況

施行年月日	選挙の種類	当日有権者数	投票者数	投票率(%)
平成7. 4. 9	県知事選挙	57,095	36,460	63.86
7. 4. 9	県議会議員選挙	57,095	36,444	63.83
7. 7. 23	参議院議員選挙	58,316	27,212	46.66
8.10.20	衆議院議員選挙	60,400	40,726	67.43
10. 4. 12	市長選挙	61,757	37,609	60.90
10. 7. 12	参議院議員選挙	62,949	41,789	66.39
10. 8. 23	市議会議員選挙	62,584	43,647	69.74
11. 4. 11	県知事選挙	63,080	37,146	58.89
11. 4. 11	県議会議員選挙	63,080	37,146	58.89
12. 6. 25	衆議院議員選挙	64,707	44,663	69.02
12. 6. 25	参議院議員補欠選挙	64,707	44,629	68.97
13. 7. 29	参議院議員選挙	65,477	41,596	63.53
14. 4. 7	市長選挙	64,863	43,139	66.51
14. 8. 25	市議会議員選挙	65,402	44,162	67.52
15. 4. 13	県知事選挙	65,602	33,953	51.76
15. 4. 13	県議会議員選挙	65,602	33,951	51.75
15.11. 9	衆議院議員選挙	66,382	44,561	67.13
16. 7. 11	参議院議員選挙	66,791	42,734	63.98
17. 9. 11	衆議院議員選挙	66,947	49,548	74.01
18. 4. 2	市長選挙	66,277	37,030	55.87
18. 8. 27	市議会議員選挙	66,604	41,315	62.03
19. 4. 8	県知事選挙	66,564	22,665	34.05
19. 4. 8	県議会議員選挙	無投票		
19. 7. 29	参議院議員選挙	67,178	42,269	62.92
21. 8. 30	衆議院議員選挙	67,200	50,411	75.02
22. 4. 4	市長選挙	66,476	38,761	58.31
22. 7. 11	参議院議員選挙	67,295	42,281	62.83
22. 8. 29	市議会議員選挙	66,742	40,482	60.65
23. 4. 10	県知事選挙	66,604	28,549	42.86
23. 4. 10	県議会議員選挙	無投票		
24.12.16	衆議院議員選挙	67,066	42,950	64.04

※1. 参議院議員選挙の投票者数・投票率は選挙区（地方区）分。資料：選挙管理委員会  
 ※2. 衆議院議員選挙の投票者数・投票率は平成8年から小選挙区分。

## ■ 歴代正副議長

平成25年1月1日現在

順代	議長	順代	副議長	就任年月日	退任年月日
34	井上延郎	36	高北一郎	昭和59. 9. 28	昭和60. 9. 30
35	八幡輝明	37	米本嘉門	60. 9. 30	61. 8. 30
36	市橋省吾	38	乾清行	61. 9. 8	62. 9. 30
37	高北一郎	39	高波敏行	62. 9. 30	63.10.11
38	米本嘉門	40	山村博亮	63.10.11	平成元年10. 3
39	西山武夫	41	中島一民	平成元年10. 3	2. 8. 30
40	乾清行	42	中森茂	2. 9. 7	3.11.11
41	高北一郎	43	山口長四郎	3.11.11	4.10. 5
42	中井栄郎	44	山下松一	4.10. 5	5. 9. 30
43	高波敏行	45	小野彰	5. 9. 30	6. 8. 30
44	中森茂	46	加藤富栄	6. 9. 7	7.10. 4
45	山村博亮	47	柳生大輔	7.10. 4	8.10. 7
46	山口長四郎	48	川合滋	8.10. 7	9.10. 3
47	小野彰	49	辻村文夫	9.10. 3	10. 8. 30
48	中森茂	50	西田英夫	10. 9. 8	11.10. 7
49	山下松一	51	辻村文夫	11.10. 7	12.10. 5
50	山村博亮	52	橋本隆雄	12.10. 5	13.10. 3
51	山口長四郎	53	樫本勝久	13.10. 3	14. 8. 30
52	橋本隆雄	54	上村博美	14. 9. 10	15.10. 2
53	樫本勝久	55	福田博行	15.10. 2	16.10. 6
54	柳生大輔	56	中川敬三	16.10. 6	17.10. 6
55	山村博亮	57	藤島幸子	17.10. 6	18. 8. 30
56	山下松一	58	永岡禎勉	18. 9. 8	19.10. 5
57	福田博行	59	松崎政	19.10. 5	20.10. 7
58	永岡禎子	60	石井和徳	20.10. 7	21.10. 7
59	藤島幸子	61	森脇美智子	21.10. 7	22. 8. 30
60	柳生大輔	62	吉住宏之	22. 9. 8	23.10. 6
61	福田博行	63	細矢宏之	23.10. 6	24.10. 3
62	永岡禎	64	森秀	24.10. 3	在任中

資料：議会事務局

## ■ 歴代市三役

平成25年1月1日現在

順代	氏名	就任年月日	退任年月日
初代	北田藤太郎	昭和29. 4. 25	昭和49. 4. 24
2	永岡茂之	49. 4. 25	平成2. 4. 24
3	富永英輔	平成2. 4. 25	14. 4. 24
4	亀井利克	14. 4. 25	在任中
初代	中島繁男	昭和29. 3. 31	昭和29.12.23
2	辻本郁郎	30. 5. 30	45. 7. 31
3	永岡茂之	45. 8. 10	48. 9. 8
4	辻茂義	48.11.24	53. 4. 24
5	垣中良治	53. 6. 5	63. 4. 5
6	森永孝尚	63. 4. 14	平成2. 3. 19
7	久保次郎	平成2. 6. 5	6. 6. 4
8	森田香	6. 6. 5	12. 3. 31
9	奥西正利	12. 4. 1	14. 4. 30
10	中川博	14. 6. 8	16. 3. 31
11	本松豊	16. 4. 1	18. 6. 30
初代	伊藤経人	平成19. 4. 1	平成20. 3. 31
2	前田國男	20. 4. 1	在任中
初代	津地力蔵	昭和29. 3. 31	昭和30. 2. 28
2	菊田一三	30. 3. 1	38. 3. 8
3	市川忍	38. 3. 27	42. 5. 31
4	辻茂義	42. 7. 22	48.11.17
5	垣中良治	48.11.24	53. 6. 4
6	大西勇	53. 6. 5	61. 6. 4
7	久保次郎	61. 6. 5	平成2. 6. 4
8	森田香	平成2. 6. 5	6. 6. 4
9	岡村俊作	6. 6. 5	10. 6. 4
10	佐々木定夫	10. 7. 1	14. 6. 30
11	松本豊	14. 7. 1	16. 3. 31
12	森岡繁一	16. 4. 1	20. 3. 31

資料：秘書室

## ■ 市職員数

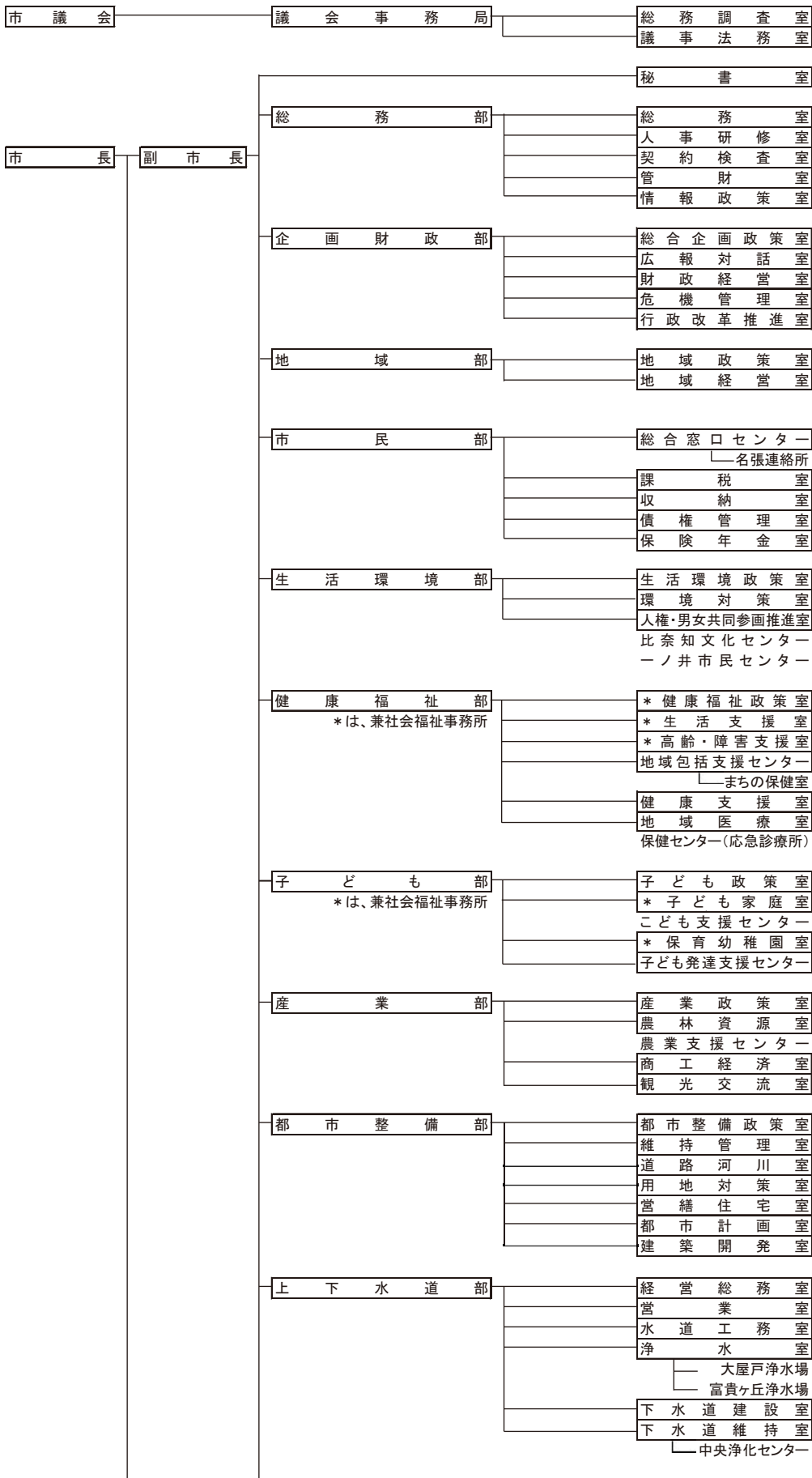
平成25年1月1日現在

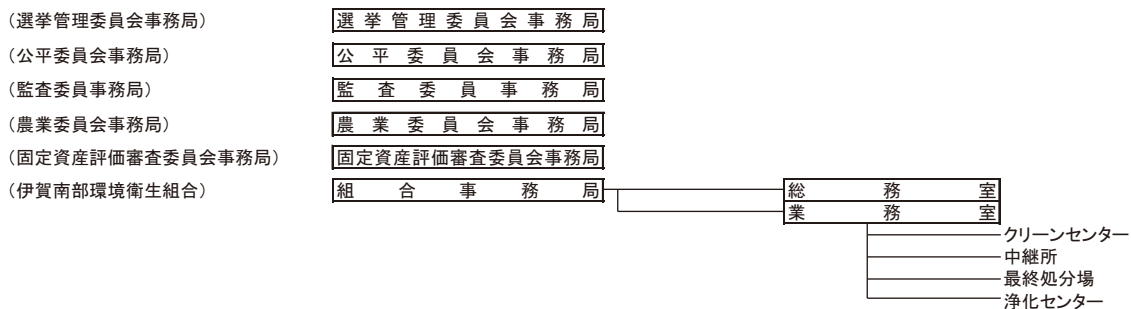
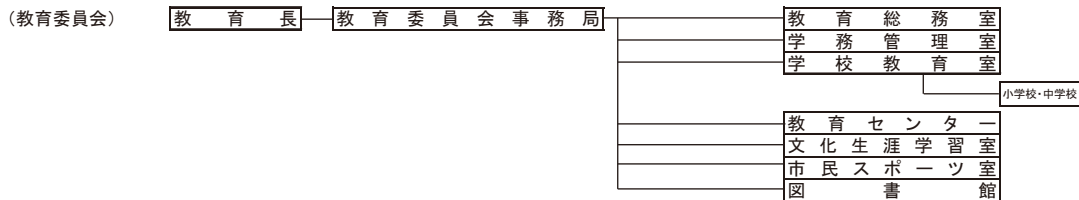
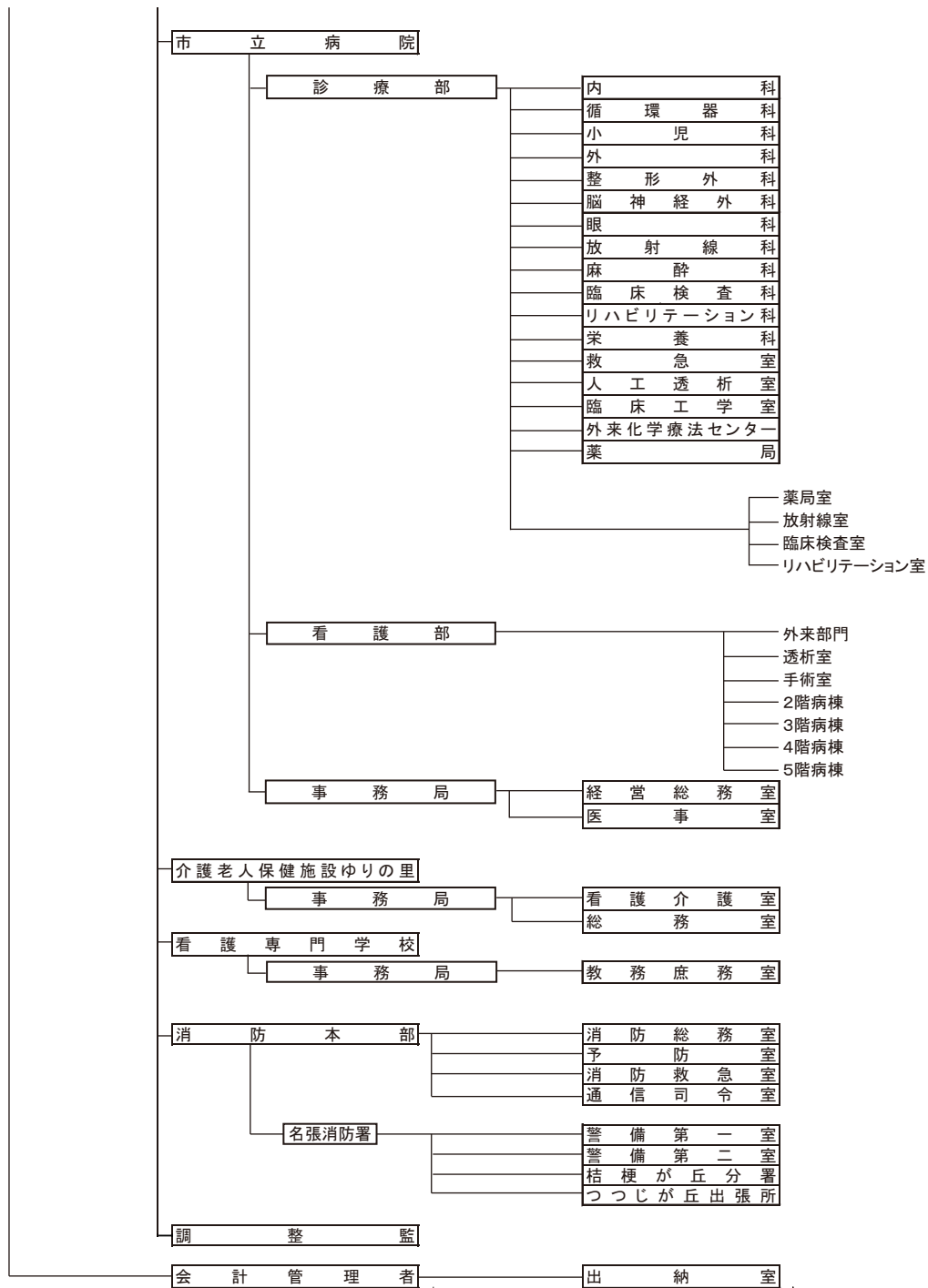
所 属	一 般 職 員
秘書室	3
総務部	47
地域部	10
企画部	22
企業部	54
生活環境部	26
健康福祉部	46
子ども部	85
産業部	23
都市整備部	42
下水道部	46
市立病院	238
出納室	6
消防本部	115
議会事務局	6
教育委員会事務局	86
監査委員会事務局	3
農業委員会事務局	2
計	860
伊賀南部環境衛生組合	45
伊賀広域市町村圏事務組合	3
計	48
合計	908

資料：人事研修室

# ■ 名張市行政組織図

平成25年4月1日現在







## ■市内主要施設一覧表

名 称	所 在 地	電 話	名 称	所 在 地	電 話
<b>●市の機関等</b>			桔梗が丘小学校	桔梗が丘3番町2街区67番地	65-2189
名張市役所 (各室はダイヤルイン)	鴻之台1番町1番地	63-2111	桔梗が丘南小学校	桔梗が丘5番町12街区38番地	65-0339
市史編さん室	百合が丘西6番町36番地	64-2249	桔梗が丘東小学校	桔梗が丘7番町1街区86番地	65-4800
名張連絡所	丸之内79番地	64-1679	つつじが丘小学校	つつじが丘北3番町5番地	68-3485
比奈知文化センター	下比奈知1521番地	68-5073	すずらん台小学校	すずらん台東3番町219番地	68-0555
比奈知老人憩の家	下比奈知1710番地6	68-5836	梅が丘小学校	梅が丘北1番町340番地	63-2160
一ノ井市民センター	赤目町一ノ井826番地2	64-0164	百合が丘小学校	百合が丘東9番町1番地	64-6211
一ノ井老人福祉センター	赤目町一ノ井311番地2	64-2947	名張中学校	丸之内15番地	63-0247
一ノ井児童館	赤目町一ノ井311番地1	63-7601	赤目中学校	箕曲中村219番地	63-0707
比奈知教育集会所	下比奈知1521番地1	68-5073	桔梗が丘中学校	美旗中村2380番地	65-1244
一ノ井教育集会所	赤目町一ノ井311番地1	63-7601	北中学校	つつじが丘南1番町241番地	68-0022
百々文化会館	神屋1172番地	69-1739	南中学校	百合が丘西5番町25番地	64-8801
比奈知児童館	下比奈知1527番地2	68-5073	教育センター	松崎町1325番地1	64-3478
市民活動支援センター	希中央5番町19番地	63-5325	アドバンスコープADSホール	上八町1321番地1	64-2605
人権センター	"	63-0018	名張公民館	蔵持町原出314番地3	63-0235
男女共同参画センター	"	63-5336	蔵持公民館	薦生1607番地	63-1800
斎場	滝之原4538番地2	68-8400	薦原公民館	美旗町南西原229番地3	65-3007
名張市総合福祉センターふれあい (社会福祉協議会)	丸之内79番地	63-1111	美旗市民センター	下比奈知1768番地	68-1101
老人福祉センター	"	63-7397	比奈知公民館	安部田2118番地	63-0252
シルバー人材センター	"	63-6800	錦生公民館	赤目町丈六238番地1	63-0329
名張パートバンク	"	63-0900	赤目公民館	夏見215番地	63-0453
障害者人材センター	"	63-0026	箕曲公民館	長瀬1405番地5	69-1009
保健センター (応急診療所)	朝日町1361番地4	63-3913	長瀬公民館	桔梗が丘6番町1街区131番地4	65-1206
在宅医療支援センター	"	48-7840	桔梗が丘公民館	桔梗が丘5番町12街区10番地	65-1299
こども支援センター(かがやき)	桔梗が丘西3番町3街区107番地	67-0250	つつじが丘公民館	つつじが丘北5番町73番地2	68-1236
こども発達支援センター	百合が丘西5番町25番地	62-1088	梅が丘市民センター	梅が丘南5番町184番地	61-2855
昭和保育園(私立)	丸之内67番地10	63-1767	百合が丘市民センター	百合が丘西5番町13番地	64-6466
名張西保育園(私立)	南町506番地	63-0577	すずらん台市民センター	すずらん台東3番町220番地	68-1007
大屋戸保育所	大屋戸150番地	63-2801	中央ゆめづくり館	鴻之台1番町2番地	64-6755
薦原保育所	薦生1590番地2	63-5827	国津の杜くにつふるさと館	神屋814番地4	69-1001
錦生保育所	安部田2262番地	63-1194	国津の杜はぐくみ工房あらざぎ	"	62-6920
赤目保育所	赤目町檀448番地3	63-2803	図書館	桜ヶ丘3088番地156	63-3260
国津保育所	神屋1867番地3	69-1323	総合体育館	夏見2812番地	63-5339
名張幼稚園	丸之内55番地5	63-3280	勤労者福祉会館	"	63-5239
桔梗南幼稚園	桔梗が丘5番町11街区23番地1	65-4469	中央公園展望台管理事務所	夏見2759番地	61-1365
蔵持保育園(私立)	蔵持町原出291番地	63-4590	名張市武道交流館いきいき	蔵持町里2928番地	62-4141
西田原保育園(私立)	西田原2340番地1	65-3263	名張藤堂家邸跡	丸之内54番地3	63-0451
東部保育園(私立)	美旗町中1番299番地	65-3065	夏見廃寺展示館	夏見2759番地	64-9156
比奈知保育園(私立)	下比奈知1525番地	68-2023	赤目四十八滝キャンプ場	赤目町長坂941番地1	63-9666
滝之原保育園(私立)	滝之原1067番地	68-2993	伊賀南部環境衛生組合 (伊賀南部清掃工場)	伊賀市奥鹿野1990番地	53-1120
箕曲保育園(私立)	夏見357番地3	63-2802	伊賀南部浄化センター	薦生1810番地	63-1211
桔梗が丘保育園(私立)	桔梗が丘3番町4街区411番地	65-0827	<b>●国の機関等</b>		
富貴の森保育園(私立)	富貴ヶ丘6番町42番地21	42-8980	木津川上流河川事務所	木屋町812番地1	63-1611
桔梗が丘幼稚園(私立)	桔梗が丘1番町2街区6番地	65-2396	(名張川出張所)	夏見307番地1	63-3720
つつじが丘幼稚園(私立)	つつじが丘北3番町7番地	68-3451	(名張砂防出張所)	蔵持町原出658番地	63-0452
名張よさみ幼稚園(私立)	夏見545番地	64-2665	水資源機構	下比奈知2811番地2	64-8961
梅が丘幼稚園(私立)	梅が丘南2番町278番地	64-6077	(木津川ダム総合管理所)	中知山1番地166	63-1289
農業研修センター	蔵持町芝出6番地	63-7129	(青蓮寺ダム管理所)	上比奈知1706番地	68-7111
とれたて名張交流館	希中央2番町77番地1	62-1755	(比奈知ダム管理所)	<b>●県の機関</b>	
旧細川邸やなせ宿	新町136番地	62-7760	名張高等学校	東町2067番地2	63-2131
上下水道部	下比奈知2820番地	63-4111	名張桔梗丘高等学校	桔梗が丘7番町1街区1926番地1	65-1721
名張市立病院	百合が丘西1番町178番地	61-1100	名張西高等学校	百合が丘東6番町1番地	64-1500
介護老人保健施設ゆりの里	百合が丘西1番町179番地	61-1155	名張警察署	蔵持町芝出837番地3	62-0110
看護専門学校	百合が丘西5番町32番地	64-7700	伊賀つばさ学園	美旗町南西原229番地2	67-1050
名張消防署	鴻之台1番町2番地	63-0999	<b>●その他</b>		
名張消防署 桔梗が丘分署	桔梗が丘6番町1街区131番地3	65-2000	名張郵便局	栄町2930番地1	63-0899
" つつじが丘出張所	つつじが丘南7番町36番地3	68-1057	国津郵便局	長瀬1472番地2	69-1110
名張小学校	丸之内55番地	63-0041	名張育成園	美旗中村2326番地	65-0271
蔵持小学校	蔵持町原出338番地	63-0068	名張養護学園	朝日町1357番地1	63-0717
薦原小学校	薦生1595番地	63-2800	名張厚生協会	"	63-0375
美旗小学校	新田117番地2	65-3009	名張商工会議所	南町822番地2	63-0080
比奈知小学校	下比奈知1422番地	68-1104	名張市観光協会	"	63-9148
滝之原小学校	滝之原1050番地	68-2850	日本サンショウウオセンター	赤目町長坂861番地2	63-3004
錦生小学校	安部田2270番地	63-1805	伊賀南部農業協同組合	夏見96番地	63-2251
赤目小学校	赤目町檀116番地	63-1803	八幡工業団地管理センター	八幡1300番地13	63-1115
箕曲小学校	夏見351番地	63-1802	近畿大学工業高等専門学校	春日丘7番町1番地	41-0111
国津小学校	神屋1866番地	69-1321			