



主な内容

- 2 …… 市美術展覧会審査結果、名張保護司会便り
- 3 …… かがやきフェスタ、国津の杜の行事、ゆめづくり協働塾
- 4 …… 11月の相談、健康エブリデー

発行/名張市企画財政部広報対話室 〒518-0492 名張市鴻之台1-1 ☎0595-63-7402 ✉pr@city.nabari.mie.jp 🌐http://www.city.nabari.lg.jp



「地域の皆さんに声を掛けてもらうのがうれしい」と話す 薦原まちの保健室、山下さん(左)と大畑さん(右)の二人

「親身に話を聞く 地域のよき相談役」として

まちの保健室は、平成17年度から市内の15地域に順次開設した地域福祉の拠点です。学校に保健室があるように、地域の中にも、介護や子育てなどの不安や悩みを相談できる身近な窓口として、全国で初めて設置されました。

「最初は、地域の皆さんとどう進めていくか手探り状態でした」と話すのは、薦原まちの保健室の山下さんと大畑さんの二人。まちの保健室の職員は、医療や介護な



薦原まちの保健室 山下 希三代(看護師)

どの専門の資格を持つ市の業務補助員という立場。市の地域包括支援センター職員と連携しながら、行う業務は多岐にわたります。そして、高齢者が多い、子育て世代が多い、地形や特性など市内15地域で違いがあり、まちの保健室はそれぞれのニーズに合った対応を求められる。

まちの保健室は、ほとんどが公民館の中に設置しています。地域の皆さんからの相談や高齢者学級や催しに参加した人に、運動や栄養などの健康教室・体操や血圧測定を実施しています。「皆さんに顔を覚えてもらって、信頼してもらえるようになった」と山下さんと大畑さん。

「高齢者との関わりが多いのですが、やはり、これからは積極的に子育て支援にも力を入れています。子どもは地域の宝ですから」と二人は笑顔で話します。



薦原まちの保健室 大畑 尚子(社会福祉士)

地域に寄り添い活動する まちの保健室

「まちの保健室」ってご存じですか。学校に保健室があるように、地域に住む高齢者や子育て中の人などが、介護や子育ての不安や悩みに応じる身近な窓口「まちの保健室」。今号では、薦原まちの保健室職員二人に、まちの保健室の役割を聞きました。

☎地域包括支援センター ☎63-78333



○一人暮らしの高齢者世帯や高齢者夫婦のみ世帯などを訪問。「変わったことはないですか」「体調はどう」と声を掛け、来月公民館で集団がん検診があるから、受けてみてと検診を促す。



○薦原小学校で、認知症について知り、どう接するのかを学ぶ「認知症サポーター養成講座」を先生の協力を得て初めて開催



○公民館で開催する高齢者学級で、健康体操を指導。また健康の話や血圧も測定



○さつき台の子育てサロンに参加。乳幼児の発育測定などを健康支援室の職員と実施

- 集団がん検診や特定健診の受付などを手伝いながら、受診者に声を掛ける。
- 西田原区の敬老会に参加。区長らと協力して振り込め詐欺防止の寸劇を披露し啓発
- 「近くに住む認知症の症状がある高齢者が徘徊している」という電話相談がある。すぐに駆けつけ、様子を見る。
- 他のまちの保健室の職員との情報交換・研修会に出席。事例の検討や高齢者学級、子育てサロンなどの取り組みを参考にする。

Q まちの保健室ってどんなことをやっているの？

A 例えば、こんなことをしています

〜 薦原まちの保健室より 〜

絵画の部

市長賞 「杜に咲く」 菊森 仁子 (伊賀市森寺)

議長賞 「煉瓦煙突のある町並」 板野 和郎 (つつじが丘北8)

教育委員会賞 「蔵王堂」 小林 正博 (つつじが丘南3)

おきつも文化賞 「思線」 瀧川 昌英 (つつじが丘北1)

選考委員会奨励賞 「史刻(軍艦島)」 落水 保之 (緑が丘中)

岡田文化財団賞 「希望の花々」 木村 智久 (桔梗が丘6)

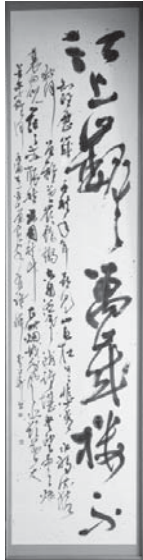


第57回名張市美術展覧会が10月1日から5日まで総合福祉センターふれあいで開催されました。審査結果の中から、上位6賞に選ばれた作品をご紹介します(敬称略)。

岡田文化生涯学習室 ☎63・7892

第57回市美術展覧会

書道の部



市長賞 「王昌齡の詩」 東田 比佐子 (西原町)

議長賞 「藤波の花」 上村 千賀代 (東町)

教育委員会賞 「初めて潭西の新居を卜す」 大橋 千恵 (すずらん台東4)

おきつも文化賞 「源実朝の歌」 大久保 弘子 (新町)

選考委員会奨励賞 「杜甫の詩」 東 幸代 (桔梗が丘8)

岡田文化財団賞 「臨 曹全碑」 寺岡 美季 (伊賀市平野北谷)

写真の部

市長賞 「凍る」 久野 春夫 (豊後町)

議長賞 「狙い撃ち」 中村 マスミ (東田原)

教育委員会賞 「幻想空間」 竹本 健 (つつじが丘北9)

おきつも文化賞 「時を継ぐ」 奥西 勲 (下比奈知)

選考委員会奨励賞 「湖畔の夕景」 藤原 淑隆 (桔梗が丘1)

岡田文化財団賞 「飛翔」 佐藤 政宏 (桔梗が丘1)



美術工芸の部

市長賞 「タペストリー」 山本 フク (安部田)

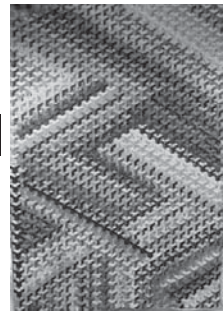
議長賞 「線の複合」 環 敏子 (富貴ヶ丘5)

教育委員会賞 「鱧竿 中通し 布袋竹 螺鈿飾り」 上野 博也 (桔梗が丘6)

おきつも文化賞 「奇妙な古木」 牛河 常治郎 (箕曲中村)

選考委員会奨励賞 「ごきげんよう」 岡田 とも子 (梅が丘南4)

岡田文化財団賞 「羊毛ニードルリアルフェルト ポニーの親子」 渡部 幸代 (桔梗が丘南1)



迫りくる危険ドラッグの脅威

“持たない、使わない、買わない”

名張中の1年生と3年生を対象に、三重県警察本部と名張警察署から講師を招いて、薬物乱用防止教室が7月6日に開催され、保護司会も共同参加しました。

東京池袋で、危険ドラッグを使用した後、車を運転し6人を殺傷した事件の映像を見ながら、危険ドラッグの恐ろしさについてあらためて確認しました。

危険ドラッグは自動販売機やインターネット販売などで簡単に手に入れることができます。興味本位で、1回でも使用するとやめられなくなり、一瞬で人生が終わってしまいます。

生徒の皆さんは熱心に耳を傾け、危険ドラッグは「持たない、使わない、買わない」ということをしっかり学んでいました。



今年で11回目となる伊藤和子杯では、名張市と伊賀市青山の5つの中学から132人が参加

第64回社会を明るくする運動の一環として、8月30日(日)に総合体育館で中学生卓球大会を実施しました。世界選手権で5回優勝、全日本選手権で100勝を達成し、卓球殿堂入りを果たされた、つつじが丘在住の伊藤和子さんの業績にちなんでこの大会に、生徒132人が参加しました。試合前には、技術指導が

団体戦結果

男子の部

優勝 名張中
準優勝 青山中
第3位 南中

女子の部

優勝 赤目中
準優勝 名張中
第3位 北中

名張保護司会は、犯罪や非行のない社会の実現のため、次世代を担う青少年を応援しています。

生 人はみな、生かされて生きてゆく
名張保護司会
発行 名張保護司会
TEL 1800718
名張市丸之内79-1 総合福祉センターふれあい4
☎63・7575 FAX 64・3349
No.22

あり、生徒たちは熱心に指導を受け、本当に卓球が好きな様子が伺えました。1年生の生徒は「難しいサーブの返し方などを教えてもらえてよかった」また、試合後には、「楽しかったが、試合に負けて悔しい。来年はもっと頑張る」と言う生徒もいました。会場は卓球部OB、家族、更生保護女性会など多くの応援者が集まり大盛況。はつらつとしたプレーと、礼儀正しいさわやかな態度に多くの拍手が起りました。



かがやきフェスタ

参加無料

日時 10月25日(土) 午前9時50分～午後3時

(当日の開館時間も同じです)

場所 こども支援センターかがやき(桔梗が丘西3)

市内在住の子育て中の親子
ならどなたでも参加できます。
好きな時間に来てネ!



午前の部

- 10時05分～10時35分 伊賀琉真太鼓による演舞
- 10時40分～11時10分 マンドリンコンサート「La. マンドリーナ」
- 11時15分～11時45分 絵本の部屋による絵本の読み聞かせ
- 11時50分～12時20分 クラウンコロコロによるショー

午後の部

- 1時10分～1時40分 オカリナコンサート「さくらんぼ」
- 1時50分～2時20分 日南桃子さんによる親子でエクササイズ
- 2時30分～3時00分 クラウンコロコロによるショー

その他

働く車(フォークリフト・クレーン車など) 試乗、手づくり布おもちゃ、パルーンアート、お土産、子育て情報コーナーがあります。

<ご注意>・時間や内容の変更や、入場制限をする場合があります。
・会場周辺の道路には駐車しないでください。・場内は禁煙です。

☎ こども支援センターかがやき ☎ 67-0250



暴力団からの不当要求を解決 無料法律相談

◎申込不要

暴力団からの不当な要求や嫌がらせなどにお困りの人に対して、警察官や弁護士など専門の相談員がお聞きします。

日時 10月24日(金) 午後1時～4時

場所 ハイトピア伊賀4階(伊賀市上野丸之内)

☎ 名張警察署 ☎ 62-0110



公共工事で発生する土の 民間受入地を募集

伊賀建設事務所が発注する公共工事で発生した土のうち、現場や他の公共工事で利用できない土を受け入れる民間の受入地を募集しています。詳しくは、伊賀建設事務所ホームページ(<http://www.pref.mie.lg.jp/GKENSET/HP>)をご覧ください。

☎ 伊賀建設事務所工事統括課 ☎ 24-8217



国津の杜の行事

☎ はぐくみ工房あららぎ ☎ 62-6920

コーンスターチ教室

お正月の花飾りを作しましょう。

日時 11月4日(日) 午前9時30分～正午

講師 武田 裕子さん

定員 10人 参加費 1,000円(材料費含む)

持ち物 エプロン、タオル

韓国料理教室

李 辰淑さんお勧めの韓国料理を作しましょう。

日時 11月5日(日) 午前10時～正午

講師 李 辰淑さん

定員 12人 参加費 1,200円(材料費含む)

持ち物 エプロン、三角巾、タオル

◇ ◇ ◇ ◇

申込 10月14日(日)から27日(日)までに、電話で問い合わせ先へ

※ 先着順。参加者が少ない場合は中止



あなたの家は大丈夫? 木造住宅耐震診断受付中

■木造住宅無料耐震診断

建築基準法改正前の昭和56年5月31日以前に建築(着工含む)された木造住宅などで、市の委託する診断者が、無料で診断します。

申込期限 11月28日(金)

■木造住宅耐震補強補助

これまでに市が実施した無料耐震診断の受診者で診断の総合評価点が0.7未満の住宅を対象に「耐震補強設計費用」および「耐震補強工事費用」の補助を行います。

申込期限 11月28日(金) ※先着順(各補助ともに件数に限りあり)

いずれも申込方法など詳しくは、問い合わせ先へ

☎ 宮緒住宅室 ☎ 63-7740



シャッター店を上手に復活! 空き店舗活用成功応援塾

日時 10月21日(日)・29日(日)、11月5日(水)・

12日(水) 連続講座 午後1時～5時

場所 産業振興センターアスピア4階(南町)

対象 市内で創業、事業拡大を目指す人

◎1回のみでも受講可。参加無料

申込方法など詳しくは、問い合わせ先へ

☎ 名張市雇用創造協議会(産業部内)

☎ 63-2143



陸上自衛隊 高等工科学校生徒募集

応募資格 中卒(見込含)17歳未満の男子

※ 推薦は、学校長の推薦が必要

受付期間 11月1日(日)～平成27年1月9日(金)

(必着) ※ 推薦は、12月5日(日)まで

◎試験日など詳しくは、問い合わせ先へ

☎ 自衛隊伊賀地域事務所 ☎ 21-6720



平成26年度名張ゆめづくり 協働塾「地域で守ろう!安心」

日時 10月24日(金) 午前10時30分～正午

場所 武道交流館いきいき(蔵持町里)

内容 消費者被害の実態を知り、安心と安全の住みよい地域にする方法を学びます。

◎参加無料。申込方法など

詳しくは、問い合わせ先へ



☎ 地域政策室 ☎ 63-2186



認知症のひと家族の会 つどい・交流会の開催

日時 10月28日(日) 午後1時30分～4時

場所 伊賀市ゆめポリスセンター(伊賀市ゆめが丘1)

参加費 200円 ※認知症の人は無料。家族の会会員は100円

◎申込不要。認知症の人が参加する場合は、

事前に問い合わせ先へ

☎ 地域包括支援センター ☎ 63-7833



第14回大人たちのdoki doki コンサート 参加者募集

開催日 平成27年2月22日(日)

場所 アドバンスコープADSホール(松崎町)

参加費 1人8,000円 2人12,000円

※3人以上は12,000円と2人を超えた人数分(1人2,000円)の割り増し

申込 10月26日(日)までに、アドバンスコープADSホール備え付けの参加申込書に記入し、写真と参加費を添えて同窓口へ

※ 申込書は、市ホームページからも出力可。希望者には郵送

☎ アドバンスコープADSホール ☎ 64-3478



三重県最低賃金 時間額753円に改定

三重県最低賃金は、10月1日から16円引き上げられて、時間額753円になりました。この最低賃金額は、年齢・雇用形態(パートアルバイトなど)を問わず、三重県内で働く全ての労働者に適用されます。ただし、特定の産業に該当する事業場で働く労働者には、三重県最低賃金とは別に、産業別最低賃金が定められています。

☎ 三重労働局賃金室 ☎ 059-226-2108



桔寿会杯争奪ペタンク大会 参加者募集

日時 11月3日(日) 午前9時～

場所 名張中央公園ゲートボール場(夏見)

対象 市内在住で18歳以上の人 ※1チーム2人

参加費 1,000円/1チーム(当日徴収)

持ち物 昼食、飲み物など

申込 10月17日(日)までに問い合わせ先へ

☎ 名張ペタンククラブ(森田) ☎ 42-8189

読者の声

広報メールサポートから...

9-4号掲載「交通事故」について ▼運転する側だけでなく、歩行者や自転車側のマナーもルールができていないと感じます。 ▼スマートフォンや携帯電話で話ながら運転しているドライバーが非常に多いです。 ▼自分自身、他人の命も大切にして、安全運転を徹底します。

自然農法セミナー(土づくりについて) 日時 10月25日(土) 午後1時30分～3時30分 場所 武道交流館いきいき(蔵持町里) 参加費 300円 ◎申込不要。詳しくは、問い合わせ先へ ☎ 64-6992 関食と健康を考える会(中嶋)

次号予告
とれたて名張交流館



11月の相談

記載の電話番号は、問い合わせ先です。
開催場所(☎)の連絡先とは限りません。

- 弁護士相談 [11月14日(金)午前10時～午後4時]
- 交通事故相談 [11月7日(金)・20日(金)午後1時～3時]
- 行政相談 [11月20日(金) 午後1時～3時]
- 司法書士相談 [11月21日(金)午後1時～4時]
- 市民・多重債務相談 ※申込不要 [平日 午前8時30分～午後5時15分]
- 人権相談 [11月11日(金)・19日(金) 午後1時30分～4時] ☎人権センター ☎63-7909
- 介護相談 [平日 午前8時30分～午後5時15分] ☎ 地域包括支援センター ☎63-7833
◎各地域の「まちの保健室」でも相談を実施。詳しくは地域包括支援センターへ
- 障害者福祉相談 [平日 午前8時30分～午後5時15分] ☎地域包括支援センター ☎63-7833
- 年金相談 [11月11日(金)・25日(金)午前10時～午後2時45分] ☎ アスピア ☎059-228-9120
- 女性弁護士法律相談 ※要予約 [11月7日(金) 午前10時～正午、午後1時～3時]
[第1・3・5週 木・金・土曜日 午後2時～7時]
- 女性相談 [第2・4週 水・木・金曜日 午後2時～7時] ☎ 男女共同参画センター ☎63-5336
- 男性のための相談 [11月13日(金) 午後7時～9時]
- メンタルヘルス相談 ※要予約 [11月20日(金)午前10時～正午・26日(金)午後1時～5時]
- 若者就職相談 (いけさサポートステーション) ※要予約 [平日 午前10時～午後4時] ☎ アスピア ☎22-0039
- 職業相談 (ハローワークプラザ) [平日 午前8時30分～午後5時15分] ☎ ふれあい ☎63-0900
- 就農相談 ※要予約 [平日 午前8時30分～午後5時15分] ☎ 農業支援センター ☎63-7625
- 女性相談 [平日 午前8時30分～午後5時15分] ※DV相談 ☎ ふれあい相談室 ☎63-2517
- 家庭児童相談 [平日 午前8時30分～午後5時15分] ☎ ふれあい相談室 ☎63-2515
- 育児相談 [火～土曜日 午前9時30分～午後5時 (日・月曜日、祝日は休館)]
☎ こども支援センターかがやき (桔梗が丘西3) ☎67-0250
- 母子家庭相談 [平日(水曜以外) 午前10時～午後5時] ☎ 子ども家庭室 ☎63-7594
- 子ども相談 [平日 午前8時30分～午後5時15分] ☎ ふれあい相談室 ☎63-3118
- 不登校相談 [平日 午前8時30分～午後5時15分] ☎ 適応指導教室(百合が丘西) ☎63-7830
- 教育よろず相談 [月～土曜日 午前8時30分～午後5時15分] ☎ 教育センター ☎64-8801
- 青少年悩み相談 [平日 午前9時～午後5時] ☎ 青少年補導センター(百合が丘西) ☎63-7867
- 子どもの発達相談 [平日 午前8時30分～午後5時15分] ☎ 子ども発達支援センター ☎62-1088
- 乳幼児健康相談 [11月5日(金) 午前9時30分～11時受付] ☎ 保健センター ☎63-6970
- 食生活・健康相談 ※要予約 [11月11日(金) 午前9時～11時] ☎ 健康支援室 ☎63-6970
- こころの健康相談 ※要予約 [11月26日(金) 午後2時～4時] ☎ 伊賀保健所 ☎24-8076
- がん・難病相談 [11月15日(土) 午後1時～4時] ☎ 勤労者福祉会館 ☎63-5515
- 在宅医療相談 [平日 午前9時～午後5時] ☎ 在宅医療支援センター ☎48-7840

保健師に聞く! 効く!

健康 Every Day

☎健康支援室 ☎63-6970

テーマ60
がん検診を
受けましょう

がん検診を受けましょう

皆さん、今年のがん検診は受けましたか?
日本人の、およそ2人に1人が一生のうちにがんと診断され、およそ3人に1人ががんで亡くなります。
がんとは、遺伝子の異常が蓄積して起こる細胞の病気です。がんには喫煙や生活習慣、感染症などさまざまな要因がかかわって起こると考えられています。これをすれば「絶対にがんにならない」というような予防法はありません。大事なのは継続的な検診を行い、早期発見、早期治療につなげることです。

まだ、がん検診を受けていない皆さんへ

がんにかかることは避けられなくても、がんによる死亡は減らせます。市では、集団がん検診と医療機関でのがん検診を11月末まで実施しています。11月は混み合いますので、早めに受診してください。



保健師 有年 貴子



学んで出会えるセミナー&パーティ in伊賀 40人限定! 女性参加者募集

日時 12月7日(日) 午前9時30分受付 パーティ終了午後4時
場所 上野フレックスホテル (伊賀市平野中川原)

対象 20～47歳の独身女性 ※学生は不可。応募多数の場合は抽選参加費 5,000円(セミナー・パーティ代含む。当日徴収)
※男性40人(20歳～47歳)は、主催者にて事前確認をした名張市・伊賀市で個人事業などを営む人やその事業所から紹介を受けた人が参加
申込 11月5日(金)までに、問い合わせ先へ

☎(一社)伊賀法人会 青年部会 ☎24-5774

B-1グランプリ in 郡山 「名張牛汁」 出展します!



第9回ご当地グルメでまちおこしの祭典! B-1グランプリ in 郡山～東北・福島応援特別大会～が10月18日(土)、19日(日)に開催されます。「名張牛汁」も出展し、名張の魅力を全国にしっかりとPRしてきてくれます。皆さんもぜひ応援してください。

広告

大企業の余剰パソコンを、一般家庭に有効活用(エコ推進活動)。初心者の方・サポート終了のXPをお使いの方に
すぐ使える **ウィンドウズ7ノートパソコンお譲りします**

富士通・東芝・NEC製15型・DVD-CD視聴可 ウィンドウズ7正規認証済み 機器は無料でお譲りします。
ウイルス対策セキュリティ付 初心者向けパソコンレッスンビデオ付 お譲りご希望の方はウィンドウズ7正規認証版とソフトインストール記録費用をご負担下さい。
麻雀・将棋・囲碁ゲーム・年賀状ソフト付 (※後のみのお譲りはしておりません)
ワープロ・表計算・プレゼンソフト 2013年版付 一台あたり諸費用

前回は希望者多数のため追加で30台ご用意・当日機器確認下さい。
日時 2014年10月22日 午前10時～午前11時
会場 名張商工会議所 イベントホール
会場内はエコ回収BOXあり
名張市南町 822-2
お問い合わせは会場担当 田中まで
080(3623)2765
マイクロソフト社認定 MRR 主催 株式会社フォーイン 名古屋東区東栄2-3-7 東カンビル1F TEL 0523809211 http://forinics.com

広告

人生のセレモニーをサポートする冠婚葬祭互助会

経済産業大臣許可互第4048号 前払式特定取引業

株式会社 エルウイング

本社 三重県名張市夏見3228 TEL(0595)62-5885

近畿大学 近畿大学工業高等専門学校
KINKI UNIVERSITY KINKI UNIVERSITY
近畿大学高専オープンキャンパス
OPEN CAMPUS
10/18(土)19(日) 本校の特長などの説明会と高専名張祭を通して、他の高校や高専にない本校の楽しさを知っていただけます。
AM.10:00～(受付開始) 今後のオープンキャンパス 11/29(土)
◎高専名張祭を楽しもう!! 開催予定日

高専名張祭
10.17(土)18(日)19(日)
前夜祭 17:00～ 9:00～16:00
第10回 市民公開講座
会場:1号館 大教室 / 時間:13:30～15:00
テーマ:夢を思いかて
講師: 渡田美保 アテネオリンピックシンクロナイズドスイミング銀メダリスト
10月19日 SPECIAL LIVE
開場13:30～開演14:00～
会場:学内 野外特設ステージ 観覧無料
出演者: かりゆし58

【お問い合わせ先】近畿大学工業高等専門学校(担当:事務部) Tel: (0595)41-0111 http://www.ktc.ac.jp 近畿大学高専で検索してください。 イベント情報等、詳しくはHPをご覧ください。