


主な内容

- 1・2……国際・食彩・文化祭ご当地グルメでまちおこし
- 3～7……市議会だより
- 8……やなせ宿催し、国津の杜の行事、子育て講演会

発行/名張市企画財政部広報対話室 〒518-0492 名張市鴻之台1-1 ☎0595-63-7402 ✉pr@city.nabari.mie.jp ㊚http://www.city.nabari.lg.jp

国際・食彩・文化祭

ご当地グルメでまちおこし  名張

11/30  12/1  9:30 ~ 15:30

場所 朝日公園 (ADSホール横)



同時開催 三重の魅力・名張元気フェア (市役所市民広場)
隠 (なばり) 街道市 (名張まちなか一帯)



ひるぜん焼きそば
好いとん会 (岡山・真庭)



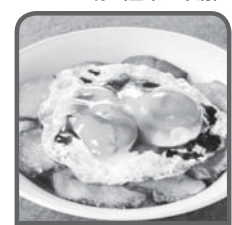
甲府烏もつ煮でみなさまの縁を
とりもつ隊 (山梨・甲府)



久慈まめぶ部屋 (岩手・久慈)



富士つけナポリタン大志館
(静岡・富士)



今治焼豚玉子飯世界普及
委員会 (愛媛・今治)



浜松餃子学会 (静岡・浜松)



「豊川いなり寿司」で豊川市を
もりあげ隊 (愛知・豊川)



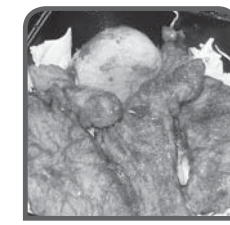
めいほう鶏ちゃん研究会
(岐阜・郡上)



あかし玉子焼ひろめ隊
(兵庫・明石)



西伊豆しおかつ研究会
(静岡・西伊豆)



四日市とんてき協会 (三重)



Do it! 松阪鶏焼き肉隊 (三重)



津ぎょうざ協会 (三重)

名張まんぷクーポン(金券)が必要です。11月11日より前売り開始

ご当地グルメ会場は、専用クーポン「名張まんぷクーポン」が必要です。
1組 1,000円(100円×10枚綴り)。同時開催の元気フェア会場や街道市のイベント会場でも
使用できます。また、市内の一部店舗でもご利用いただけます。(12月15日まで)
クーポン前売り販売場所(11月11日～27日迄):北伊勢上野信用金庫(各窓口)、名張
市観光協会(駅前・アスパ内)、とれたて名張交流館、市役所産業部(4階)など

詳しくは 実行委員会事務局(市役所産業部内)
☎63-2143

国際・食彩・文化祭 **検索**



龜山みそ焼きうどん本舗 (三重)



名張牛汁協会 (三重)

2ページに続く

※名張まんぷクーポンの取り扱い:専用クーポン「名張まんぷクーポン」は、返金、換金ができませんのでご注意ください。
イベント当日も販売します。名張まんぷクーポン販売場所:グルメ会場(朝日公園)、市役所市民広場、名張まちなか案内所(中町)、名張駅(東口・西口)