

医療機関でのがん検診

問 健康支援室
☎63-6970

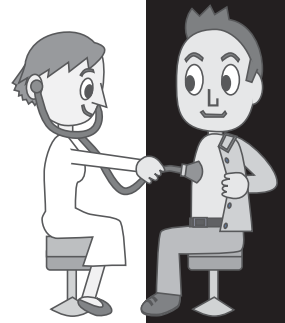
実施期間 6月1日(土)～11月30日(土)

(大腸がん検診は11月26日(金)終了) 11月は医療機関が込み合います。早めに受けましょう。

検診項目	医療機関でのがん検診				
	胃がん検診	大腸がん検診	子宮頸がん検診	前立腺がん検診	乳がんマンモグラフィ検診
対象 住民票が 名張市の人	40歳以上 昭和49年3月31日までに生まれた人		20歳以上 平成6年3月31日までに生まれた人	55歳以上 昭和34年3月31日までに生まれた人	40歳以上 昭和49年3月31日までに生まれた人
内容	●問診 ●レントゲン撮影 (バリウム検査)	●問診 ●便潜血検査 (2日間採便し提出)	●問診 ●内診・細胞診 ※子宮体がん検診は医師が必要と認めた場合3000円	●問診 ●血液検査	●問診 ●マンモグラフィ検診 ●視触診
自己負担金	3,800円	1,200円	1,800円	1,000円	負担金は医療機関により異なります(下記参照)。
受診方法	事前予約が必要な医療機関には電話でご予約ください。検診結果は受診した医療機関から郵送されます。 健康保険証など住所と年齢が確認できるものを持って、直接下表の医療機関で受診してください。検診票は、下表の医療機関、市役所1階健康支援室、まちの保健室にあります。 同一年度内に同じ項目の検診を受けることはできません。				検診票は医療機関にあります。

がん検診

元気なうちから



がん検診を受診できる医療機関、集団がん検診の日程を掲載していません。自分自身のために、そして家族のために。今、元気なときこそ、がん検診を受けましょう。

問 健康支援室 ☎63-6970

委託医療機関一覧表

診察時間などは医療機関でご確認ください。

医療機関名	住所(電話番号)	胃がん	大腸がん	子宮頸がん	前立腺がん	乳がん
赤目養生診療所	赤目町丈六(64-1055)		○		○	
東整形外科	桔梗が丘(65-2130)				○	
上坂内科	赤目町丈六(64-8211)		○*		○*	
うえなみ内科	鴻之台(63-9321)		○		○	
うだ内科	平尾(64-1662)	○*	○		○*	
おおふち医院	梅が丘(62-7800)		○		○	
釜本医院	木屋町(63-0345)	○*		○*	○	
喜多医院	桔梗が丘(65-2088)	○*	○		○	
こもりクリニック	つつじが丘(68-8555)		○*		○*	
すぎのクリニック	鴻之台(62-1700)				○	
卓山医院	桔梗が丘(65-0001)		○	○	○	
武田産婦人科	鴻之台(64-7655)			○		
寺田病院	夏見(63-9001)	○*	○		○	
中西内科医院	桔梗が丘(65-0586)		○		○	
信岡医院	桔梗が丘(65-0023)		○		○	
橋本胃腸科内科	蔵持町里(61-3366)	○*	○		○	
福西胃腸科外科	東町(64-1717)	○*	○*		○*	
藤本産婦人科	平尾(63-0995)			○		
ほりいクリニック	百合が丘(61-1231)		○		○	
堀井内科	桔梗が丘(65-5355)	○*	○		○	
前沢整形外科	桜ヶ丘(63-1008)				○	
榎田医院	新町(63-3155)	○*	○		○	
森岡内科	丸之内(63-0003)	○*	○		○	
矢倉医院	新田(65-2251)	○*	○		○	
やすだクリニック	鴻之台(61-2332)		○		○	
山尾医院	つつじが丘(68-1055)	○*	○		○	
湯村内科	松崎町(61-1212)	○*	○		○	
百合が丘クリニック	百合が丘(64-2000)	○*	○		○	
わたなべ整形外科医院	東町(64-1115)			○		
黒田クリニック	伊賀市桐ヶ丘(52-2099)	○*	○		○	
城医院	伊賀市別府(52-0017)		○		○	
グランソール奈良	奈良県宇陀市(0745-84-9333)			自己負担金	1,500円→○*	
津生協病院健診センター	津市船頭町(059-225-7536)			自己負担金	1,800円→○*	
三重県健康管理事業センター	津市観音寺町(059-228-4502)			自己負担金	1,600円→○*	

※は要予約

5月下旬、節目年齢の皆さんに郵送がん検診無料クーポン

市では、40歳・45歳・50歳・55歳・60歳の節目年齢の人に、胃がん・肺がん・大腸がん・子宮頸がん(女性)・乳がんマンモグラフィ(女性)検診を無料で受けることができるクーポンを5月下旬に郵送します。子宮頸がんについては、20歳・25歳・30歳・35歳の女性にも郵送します。無料クーポンが届いたら、ぜひ受診してください。
※クーポン対象年齢は、平成25年4月1日現在の年齢です(下記表参照)。
※対象者で6月になっても、クーポンが届かないときは、健康支援室へお問い合わせください。



肺がん・胃がん・子宮頸がん・大腸がん・乳がんマンモグラフィ検診

年齢	生年月日
40歳	昭和47年4月2日～昭和48年4月1日
45歳	昭和42年4月2日～昭和43年4月1日
50歳	昭和37年4月2日～昭和38年4月1日
55歳	昭和32年4月2日～昭和33年4月1日
60歳	昭和27年4月2日～昭和28年4月1日

子宮頸がん検診

年齢	生年月日
20歳	平成4年4月2日～平成5年4月1日
25歳	昭和62年4月2日～昭和63年4月1日
30歳	昭和57年4月2日～昭和58年4月1日
35歳	昭和52年4月2日～昭和53年4月1日

集団がん検診

5月14日(火)電話受付開始

予約専用電話

☎ 69-8200

集団がん検診の予約は専用電話のみで受付します。

※市役所や保健センターでは予約できません。

予約時に次の項目をお聞きしますので、準備してからお電話ください。

▼氏名 ▼生年月日 ▼住所

▼電話番号(日中の連絡先)

▼希望検診項目

▼希望検診日・受付時間枠(A・B・C)

▼無料クーポンの有無

※受付は、土・日曜日、祝日を除く午前8時30分～午後5時30分。申込開始当初は電話が大変込み合います。

※定員のある項目は先着順

対象 名張市に住民票がある対象年齢の人(現在すでに気になる症状がある場合は、医療機関で受診してください)

◎胸部検診(肺がん・結核)は左表以外にも9月から各地域を巡回予定。予約不要。詳しくは9月に発行する「広報なばり」でお伝えする予定です。

◎市民税非課税世帯、生活保護世帯の人は、申立書の記入により自己負担金が免除されます。

◎検診日の1週間から10日前ごろに検診票を事前に郵送します。

☎ 健康支援室(鴻之台1-1)

☎ 63-6970

<ご注意>

●胃がん検診…胃や大腸の手術をした人や支えなしで立てない人は、集団によるがん検診は受診いただけません。

●乳がん検診…授乳中の人は乳がんエコー検診を受診してください。

●子宮がん検診…6ヵ月以内に不正出血、月経異常、褐色のおりものなどの症状がある場合は、医療機関で受診してください。

●肺がん検診の喀痰検査は、問診の結果次の条件を満たす人のみ実施します。

▼50歳以上の人(昭和39年3月31日までに生まれた人)

▼喫煙指数(1日の喫煙本数×喫煙年数)が600以上

▼6ヵ月以内に血たんのあった人

▼朝一番に水分を摂取する前に痰がでる人

検診の種類			胸部検診 (肺がん・結核)	胃がん	大腸がん	乳がん マンモグラフィ	乳がん エコー	子宮頸がん
各日の定員			なし	各枠25人	なし	A・B枠20人 C枠40人	A・B枠20人 C枠40人	60人
対象年齢(平成26年3月31日現在の年齢)			40歳以上	40歳以上	40歳以上	40歳以上	20歳以上	20歳以上
受診間隔			年度内1回受診			2年に1回の受診(昨年度受診していない人) ※医学的観点より2年に1回の受診が推奨されています		
検診の内容			胸部レントゲン撮影	バリウムを飲んでレントゲン撮影	2日間排便し、提出	乳房レントゲン	超音波検査	細胞診
自己負担金			400円 <small>※がん検診検査1,000円</small>	1,100円	900円	1,500円	1,000円	1,000円
日	程	会場	受付時間枠					
6月	20日(木)	武道交流館	A・B C	○	○	○	○	○
	24日(月)	いきいき	A・B C	○	○	○	○	○
	27日(木)	保健センター	A・B C	○	○	○	○	○
7月	4日(木)	保健センター	A・B C	○	○	○	○	○
	16日(火)		A・B C	○	○	○	○	○
	20日(土)	武道交流館 いきいき	A・B C	○	○	○	○	○
	26日(金)		A・B C	○	○	○	○	○
	27日(土)		A・B C	○	○	○	○	○
29日(月)	保健センター	A・B C	○	○	○	○	○	
9月	2日(月)	武道交流館 いきいき	A・B C	○	○	○	○	○
	5日(木)		A・B C	○	○	○	○	○
	6日(金)		A・B C	○	○	○	○	○
	7日(土)	市役所	A・B C	○	○	○	○	○
	12日(木)	武道交流館 いきいき	A・B C	○	○	○	○	○
	17日(火)		A・B C	○	○	○	○	○
	26日(木)		A・B C	○	○	○	○	○
	27日(金)		A・B C	○	○	○	○	○
28日(土)	市役所	A・B C	○	○	○	○	○	
10月	3日(木)	市役所	A・B C	○	○	○	○	○
	9日(水)		A・B C	○	○	○	○	○
	10日(木)		A・B C	○	○	○	○	○
	11日(金)		A・B C	○	○	○	○	○
	15日(火)		A・B C	○	○	○	○	○
	16日(水)		A・B C	○	○	○	○	○
	20日(日)		A・B C	○	○	○	○	○
	26日(土)		A・B C	○	○	○	○	○
	30日(水)		A・B C	○	○	○	○	○
	31日(木)		A・B C	○	○	○	○	○
11月	1日(金)	武道交流館 いきいき	A・B C	○	○	○	○	○
	2日(土)		A・B C	○	○	○	○	○
	5日(火)		A・B C	○	○	○	○	○
	7日(木)		A・B C	○	○	○	○	○
	9日(土)		A・B C	○	○	○	○	○
	15日(金)		A・B C	○	○	○	○	○
	20日(水)		A・B C	○	○	○	○	○
	22日(金)	A・B C	○	○	○	○	○	
	25日(月)	A・B C	○	○	○	○	○	
	28日(木)	市役所	A・B C	○	○	○	○	○
29日(金)	A・B C		○	○	○	○	○	
30日(土)	A・B C		○	○	○	○	○	
12月	2日(月)	市役所	A・B C	○	○	○	○	○
	5日(木)		A・B C	○	○	○	○	○

受付時間枠 A…午前9時～10時 B…午前10時～11時 C…午後1時～2時30分