

名張市統計資料編

2012年版

三重県名張市

市民の指標



人口密度

1km²あたり
617.8人



世帯員数

1世帯あたり
2.7人



出生

1日 1.7人



死亡

1日 1.9人



結婚

1日 1.0組



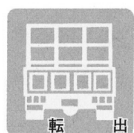
離婚

1日 0.4組



転入

1日 6.8人



転出

1日 6.7人



工業出荷額

1工場あたり
1,489百万円



消防職員

市民738人に1人



刑法犯罪

認知
1日1.8件
検挙 1日0.6件



交通事故

1日 7.0件



火災

11.4日に1件



救急車出動

1日 8.6件



市職員

市民90人に1人
(市立病院含む)



個人市民税

成人1人あたり
50,095円



ガス使用量

1日 61.9千m³



上水道

1日使用量
27.3千m³



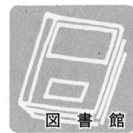
電話

1世帯あたり
0.7台



郵便

内国引受数
13,899通



図書館

1人あたり 3.6冊



酒類消費量

成人1人あたり
13.1ℓ



たばこ消費量

成人1人あたり
1,579本



私鉄

乗車人員1日
13,054人



自動車

1世帯あたり
1.8台



ゴミ処理量

1日可燃物 44.4 t
不燃物 5.5 t
資源ごみ 7.8 t



し尿処理量

1日 101.2kl

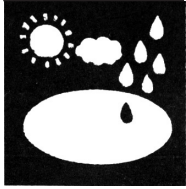


教員

小学生14.1人に1人
中学生14.0人に1人

名張市統計資料編・目次

土地及び気象	2	建設	11
人口	3	ガス・水道	12
国勢調査	7	教育及び文化	13
農林水産業	8	社会保障	17
事業所	9	保健及び環境	22
工業	9	治安及び災害	23
商業	10	財政	26
運輸	11	選挙・議会及び行政	28



土地及び気象

位置及び面積



資料：総務室
*面積は国土地理院
【昭和63年全国都道府県
市区町村別面積調】による。

市地域の推移

平成24年1月1日現在

年月日	事項	年月日	事項
昭和17年5月5日	名張町・蔵持村・薦原村・箕曲村合併	昭和29年3月31日	滝川村・箕曲村・国津村合併
昭和24年8月1日	箕曲村分村	昭和32年7月1日	市制施行 古山村の一部（南古山）編入
昭和26年4月1日	錦生村・比奈知村・美濃波多村合併	昭和32年8月1日	上野市の一部（上庄田）編入

資料：総務室

地区別面積

平成24年1月1日現在（単位：km²）

地区名	面積	地区名	面積	地区名	面積
総数	129.76	美旗	11.59	赤目	9.22
名張	3.20	比奈知	16.84	箕曲	27.10
蔵持	8.44	つつじが丘	2.56	国津	24.80
薦原	11.52	錦生	11.62	桔梗が丘	2.87

資料：情報政策室

地目別民有地面積

各年1月1日現在（単位：千m²）

年次	総数	田	畑	宅地	池沼	山林	原野	雑種地
平成19年	71,700	12,077	4,407	13,023	1,072	36,528	1,065	3,528
20	71,743	12,014	4,424	13,137	1,082	36,510	1,066	3,510
21	72,473	12,487	4,662	13,185	1,081	36,485	1,063	3,510
22	72,493	12,466	4,654	13,236	1,081	36,627	1,064	3,365
23	72,487	12,413	4,640	13,272	1,088	36,685	1,057	3,332

資料：課税室（固定資産税担当）

気象状況

	平均気温 (°C)	最高気温 (°C)	最低気温 (°C)	平均湿度 (%)	平均風速 (m/s)	降水量 (mm)
平成14年	14.9	37.9	-4.4	65.6	2.2	1,101.0
15	14.4	36.3	-4.9	67.3	2.1	1,530.0
16	16.5	36.5	-4.5	63.9	2.3	1,603.0
17	15.7	36.3	-3.8	64.5	2.4	1,037.0
18	14.5	36.9	-4.3	64.7	2.0	1,378.5
19	14.9	37.7	-5.0	63.2	2.0	1,203.5
20	15.6	37.4	-3.9	64.6	2.0	1,271.5
21	14.7	35.9	-4.0	64.2	2.0	1,392.5
22	15.0	36.1	-4.4	75.0	1.6	1,501.5
23	14.4	35.7	-4.3	-	1.4	1,803.5
平成23年 1月	1.7	7.5	-4.3	-	2.3	13.5
2月	4.4	17.7	-4.3	-	1.2	79.0
3月	5.4	18.8	-2.8	-	1.7	75.5
4月	11.0	24.6	-1.2	-	1.4	61.0
5月	17.7	29.9	8.3	-	1.5	224.5
6月	22.7	35.5	14.8	-	1.1	241.5
7月	25.9	35.3	19.5	-	1.2	215.0
8月	26.9	35.7	21.0	-	1.2	59.5
9月	22.8	32.8	11.4	-	1.6	604.5
10月	16.7	25.6	5.8	-	1.1	137.5
11月	12.2	24.4	1.7	-	1.1	77.5
12月	5.4	19.0	-2.8	-	1.9	14.5

※1. 平均気温、風速については、9・15・21時の3回平均値。

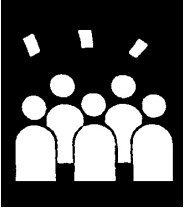
※2. 平均湿度については、3・9・15・21時の4回平均値。

※3. 平成22年6月以降の平均気温、風速、湿度については、24時間の平均値

※4. 平成23年平均湿度については、湿度計の故障により表示なし。

※5. 名張市分

資料：消防本部



人口

■ 名張市の人口ピラミッド (国勢調査による)

(歳)



■ 地区別人口及び世帯数の推移

年次	(地 区)		名 張		蔵 持		薦 原		美 旗		比 奈 知		つつじが丘	
	世帯数	人 口	世帯数	人 口	世帯数	人 口	世帯数	人 口	世帯数	人 口	世帯数	人 口	世帯数	人 口
昭和29年	2,411	10,905	353	1,888	294	1,612	453	2,484	576	3,140				
30	2,493	11,161	366	1,850	296	1,570	453	2,467	587	3,141				
31	2,471	11,180	358	1,836	295	1,574	458	2,474	565	3,081				
32	2,492	11,219	367	1,848	301	1,552	499	2,672	572	3,029				
33	2,525	11,378	365	1,822	298	1,520	505	2,658	564	2,960				
34	2,551	11,305	354	1,813	288	1,519	500	2,689	583	3,033				
35	2,685	11,450	373	1,828	287	1,457	508	2,689	571	2,907				
36	2,634	11,497	370	1,810	286	1,430	504	2,642	567	2,899				
37	2,632	11,350	358	1,772	274	1,419	486	2,668	530	2,718				
38	2,718	11,915	346	1,786	273	1,393	500	2,535	524	2,661				
39	2,891	12,311	370	1,825	273	1,405	485	2,618	527	2,678				
40	3,010	11,761	376	1,749	273	1,336	496	2,532	547	2,648				
41	2,957	11,631	379	1,716	276	1,315	498	2,512	551	2,580				
42	2,972	11,565	380	1,735	276	1,325	499	2,525	544	2,544				
43	3,010	11,473	387	1,748	274	1,286	505	2,503	551	2,537				
44	3,011	11,413	385	1,712	276	1,278	518	2,480	551	2,454				
45	3,127	11,373	385	1,717	275	1,267	545	2,562	561	2,507				
46	3,122	11,265	405	1,761	278	1,277	557	2,589	561	2,470				
47	3,133	11,247	433	1,833	279	1,279	562	2,607	564	2,424				
48	3,182	11,330	397	1,689	283	1,291	591	2,643	638	2,658				
49	3,202	11,327	426	1,790	284	1,290	650	2,867	671	2,758				
50	3,131	11,148	492	2,011	282	1,297	670	3,022	688	2,893				
51	3,101	11,000	559	2,250	286	1,310	691	3,114	756	3,167				
52	3,105	10,846	648	2,553	305	1,370	698	3,175	800	3,349				
53	3,054	10,573	663	2,618	336	1,471	792	3,472	900	3,738				
54	3,020	10,439	679	2,679	347	1,500	797	3,489	1,153	4,716				
55	2,973	10,109	735	2,812	349	1,499	880	3,770	898	3,653	623	2,550		
56	2,945	10,087	759	2,910	376	1,526	1,032	4,273	1,032	4,084	991	3,861		
57	2,999	10,070	794	3,024	392	1,568	1,188	4,808	1,215	4,712	1,226	4,776		
58	3,014	10,013	833	3,182	399	1,587	1,327	5,306	1,369	5,263	1,448	5,676		
59	2,997	9,944	855	3,254	403	1,587	1,410	5,576	1,454	5,571	1,573	6,139		
60	3,042	9,872	895	3,347	389	1,607	1,431	5,705	1,464	5,770	1,604	6,455		
61	2,943	9,711	1,033	3,822	408	1,605	1,632	5,870	1,598	5,985	1,756	6,749		
62	2,963	9,635	1,284	4,703	416	1,616	1,688	6,078	1,641	6,157	1,844	7,029		
63	2,962	9,500	1,613	5,887	430	1,647	1,807	6,432	1,735	6,445	1,944	7,362		
平成元年	3,018	9,541	1,874	6,896	459	1,732	1,977	6,951	1,886	6,923	2,061	7,738		
2	3,198	9,584	2,120	7,875	471	1,777	1,956	7,375	1,950	7,320	2,145	8,202		
3	3,215	9,502	2,271	8,421	499	1,827	2,104	7,748	2,085	7,773	2,274	8,574		
4	3,274	9,526	2,436	8,963	516	1,878	2,231	8,047	2,198	8,088	2,391	8,844		
5	3,297	9,426	2,633	9,625	542	1,927	2,337	8,285	2,315	8,357	2,543	9,221		
6	3,276	9,253	2,805	10,247	560	1,972	2,430	8,556	2,475	8,707	2,750	9,806		
7	3,332	9,200	2,873	10,510	559	1,991	2,506	8,751	2,615	8,934	2,849	10,048		
8	3,420	9,173	3,017	10,896	596	2,079	2,581	8,824	2,701	9,052	2,962	10,265		
9	3,442	9,028	3,123	11,123	609	2,102	2,705	9,116	2,748	9,100	3,092	10,582		
10	3,504	9,053	3,229	11,305	625	2,126	2,786	9,246	2,774	9,075	3,231	10,795		
11	3,474	8,898	3,259	11,336	646	2,140	2,833	9,165	2,851	9,191	3,359	11,045		
12	3,609	8,944	3,314	11,341	642	2,211	2,819	9,124	2,784	9,064	3,434	11,100		
13	3,606	8,839	3,345	11,313	645	2,197	2,885	9,118	2,873	9,116	3,520	11,120		
14	3,659	8,706	3,424	11,359	651	2,191	2,914	9,109	2,931	9,107	3,589	11,141		
15	3,668	8,609	3,470	11,348	672	2,203	2,942	9,109	2,985	9,136	3,634	11,040		
16	3,708	8,588	3,552	11,333	685	2,223	2,997	9,055	3,020	9,012	3,689	11,094		
17	3,656	8,477	3,524	11,178	692	2,238	2,951	8,808	3,004	8,988	3,683	11,018		
18	3,682	8,338	3,590	11,100	702	2,226	3,022	8,821	3,068	8,918	3,723	10,936		
19	3,747	8,270	3,623	11,021	713	2,219	3,028	8,697	3,096	8,867	3,746	10,836		
20	3,926	8,399	3,647	10,842	726	2,211	3,058	8,642	3,158	8,862	3,813	10,816		
21	4,039	8,507	3,651	10,682	750	2,202	3,045	8,486	3,172	8,733	3,865	10,876		
22	4,140	8,844	3,562	10,541	704	2,175	2,992	8,479	3,053	8,698	3,905	10,931		
23	4,324	9,022	3,579	10,411	717	2,153	2,998	8,437	3,090	8,658	3,963	10,928		

※1. 本表は国勢調査及び常住人口調査（昭和43年以前）・三重県月別人口調査（推計）による。

※2. 桔梗が丘地区は美旗と蔵持の一部から新設。

※3. つつじが丘地区は比奈知と国津の一部から新設。

錦 生		赤 目		箕 曲		国 津		桔 梗 が 丘		合 計	
世帯数	人 口	世帯数	人 口	世帯数	人 口	世帯数	人 口	世帯数	人 口	世帯数	人 口
519	2,776	633	3,345	531	2,798	417	2,183			6,187	31,131
524	2,750	637	3,358	544	2,834	426	2,114			6,326	31,245
522	2,722	650	3,361	532	2,799	410	2,099			6,261	31,126
523	2,705	668	3,364	540	2,768	413	2,001			6,375	31,158
516	2,693	663	3,330	539	2,719	407	2,005			6,382	31,085
504	2,632	647	3,288	524	2,649	403	1,945			6,354	30,873
511	2,602	655	3,250	558	2,826	403	1,895			6,551	30,904
509	2,569	667	3,303	556	2,627	389	1,811			6,482	30,588
495	2,545	625	3,225	554	2,740	381	1,846			6,335	30,283
491	2,483	596	3,032	576	2,811	374	1,766			6,398	30,382
481	2,513	622	3,138	570	2,787	371	1,728			6,590	31,003
495	2,346	646	3,079	577	2,685	366	1,623	96	325	6,882	30,084
496	2,334	665	3,096	597	2,833	360	1,586	190	633	6,969	30,236
493	2,300	658	3,022	604	2,905	346	1,522	283	979	7,055	30,422
487	2,240	661	2,983	632	2,877	343	1,497	379	1,356	7,229	30,500
492	2,218	663	2,913	638	2,846	341	1,445	490	1,707	7,365	30,466
495	2,242	671	2,941	622	2,677	339	1,406	607	2,170	7,627	30,862
497	2,211	669	2,882	629	2,686	340	1,377	744	2,642	7,802	31,160
499	2,198	688	2,887	649	2,741	333	1,337	912	3,266	8,052	31,819
502	2,204	694	2,888	676	2,821	332	1,310	1,125	3,982	8,420	32,816
510	2,222	705	2,891	696	2,903	332	1,293	1,349	4,803	8,825	34,144
505	2,258	695	2,893	710	2,937	319	1,281	1,407	5,189	8,899	34,929
513	2,290	725	2,957	717	2,950	323	1,274	1,570	5,798	9,241	36,110
517	2,276	793	3,200	737	3,036	325	1,253	1,767	6,480	9,695	37,538
518	2,310	858	3,446	763	3,105	323	1,235	1,943	7,138	10,150	39,106
521	2,327	913	3,611	785	3,193	323	1,219	2,187	8,067	10,725	41,240
534	2,340	966	3,760	913	3,353	316	1,254	2,616	9,388	11,803	44,488
553	2,322	1,030	3,944	837	3,340	337	1,248	2,918	10,414	12,810	48,009
555	2,336	1,069	4,099	848	3,328	337	1,231	3,178	11,203	13,801	51,155
553	2,322	1,095	4,181	880	3,425	333	1,212	3,325	11,686	14,576	53,853
550	2,301	1,121	4,246	916	3,549	338	1,184	3,426	11,969	15,043	55,320
543	2,303	1,103	4,259	994	3,783	305	1,176	3,502	12,197	15,272	56,474
553	2,286	1,146	4,286	1,076	3,981	331	1,156	3,614	12,379	16,090	57,830
558	2,282	1,161	4,298	1,156	4,213	330	1,146	3,666	12,490	16,707	59,647
562	2,289	1,167	4,257	1,265	4,555	331	1,121	3,747	12,701	17,563	62,196
564	2,295	1,191	4,292	1,460	5,205	322	1,102	3,820	12,745	18,632	65,420
550	2,270	1,189	4,292	1,847	6,640	297	1,138	3,767	12,460	19,490	68,933
555	2,252	1,225	4,362	2,136	7,579	298	1,119	3,867	12,606	20,529	71,763
566	2,255	1,262	4,428	2,275	8,012	304	1,115	3,991	12,770	21,444	73,926
576	2,264	1,304	4,507	2,484	8,540	303	1,097	4,035	12,720	22,369	75,969
583	2,278	1,334	4,541	2,683	9,093	301	1,093	4,140	12,842	23,337	78,388
581	2,258	1,372	4,641	2,739	9,318	322	1,112	4,257	13,150	24,005	79,913
585	2,247	1,391	4,670	2,849	9,643	320	1,086	4,338	13,258	24,760	81,193
607	2,296	1,399	4,600	2,946	9,828	342	1,121	4,415	13,267	25,428	82,163
605	2,256	1,427	4,630	3,026	9,980	333	1,092	4,473	13,228	26,013	82,786
625	2,277	1,463	4,626	3,105	10,137	338	1,086	4,536	13,280	26,489	83,181
617	2,261	1,453	4,602	3,177	10,311	295	1,072	4,572	13,261	26,716	83,291
618	2,215	1,468	4,525	3,337	10,494	294	1,051	4,643	13,291	27,234	83,279
632	2,217	1,490	4,476	3,391	10,558	288	1,023	4,697	13,304	27,666	83,191
642	2,203	1,504	4,452	3,457	10,605	283	998	4,826	13,401	28,083	83,104
661	2,193	1,541	4,438	3,542	10,627	282	963	4,904	13,484	28,581	83,010
647	2,123	1,469	4,320	3,501	10,575	293	939	4,914	13,492	28,334	82,156
643	2,071	1,474	4,254	3,617	10,635	300	913	5,031	13,538	28,852	81,750
652	2,039	1,475	4,174	3,707	10,691	296	892	5,116	13,521	29,199	81,227
651	1,985	1,482	4,108	3,721	10,667	289	865	5,183	13,536	29,654	80,933
642	1,944	1,489	4,088	3,780	10,667	287	883	5,219	13,523	29,939	80,541
633	1,918	1,447	4,044	3,708	10,424	266	817	5,071	13,413	29,481	80,284
635	1,890	1,487	4,011	3,852	10,457	259	765	5,118	13,439	30,022	80,171



国勢調査

■ 地区別・年次別人口

各年10月1日現在

地区名	昭和10年	15	22	25	30	35	40	45	50	55	60	平成2年	7	12	17	22	
総数	24,693	24,299	31,048	30,898	31,245	30,904	30,084	30,862	34,929	44,488	56,474	68,933	79,913	83,291	82,156	80,284	
名張	7,599	7,694	16,919	13,933	11,161	11,450	11,761	11,373	11,148	10,109	9,872	9,584	9,200	8,944	8,477	8,844	
蔵持	1,499	1,473	…	…	1,850	1,828	2,074	1,717	2,011	2,812	3,347	7,875	10,510	11,341	11,178	10,541	
薦原	1,343	1,277	…	…	1,570	1,457	1,336	1,267	1,297	1,499	1,607	1,777	1,991	2,211	2,238	2,175	
美旗	2,171	2,080	2,565	2,534	2,467	2,689	2,532	2,562	3,022	3,770	5,705	7,375	8,751	9,124	8,808	8,479	
比奈知	2,623	2,520	3,160	3,170	3,141	2,907	2,648	2,507	2,893	3,653	5,770	7,320	8,934	9,064	8,988	8,698	
つつじが丘	—	—	—	—	—	—	—	—	—	—	2,550	6,455	8,202	10,048	11,100	11,018	10,931
錦生	2,383	2,351	2,860	2,829	2,750	2,602	2,346	2,242	2,258	2,340	2,303	2,270	2,258	2,261	2,123	1,918	
赤目	2,690	2,615	3,378	3,384	3,358	3,250	3,079	2,941	2,893	3,760	4,259	4,292	4,641	4,602	4,320	4,044	
箕曲	2,448	2,407	…	2,889	2,834	2,826	2,685	2,677	2,937	3,353	3,783	6,640	9,318	10,311	10,575	10,424	
国津	1,937	1,882	2,166	2,159	2,114	1,895	1,623	1,406	1,281	1,254	1,176	1,138	1,112	1,072	939	817	
桔梗が丘	—	—	—	—	—	—	—	2,170	5,189	9,388	12,197	12,460	13,150	13,261	13,492	13,413	

- ※1. 昭和22年の蔵持、薦原、箕曲ならびに昭和25年の蔵持、薦原地区人口は名張地区人口に含まれる。
- ※2. 昭和30年以前の人口には南古山、上庄田の人口を含まない。
- ※3. 桔梗が丘地区は美旗と蔵持の一部分から新設。
- ※4. つつじが丘地区は比奈知と国津の一部分から新設。
- ※5. つつじが丘地区には春日丘を含む。
- ※6. 箕曲地区には南百合が丘を含む。

資料：国勢調査（情報政策室）

■ 産業大分類別就業者数の推移（常住地による）

各年10月1日現在

産業分類	就業者数					産業分類	就業者数
	昭和55年	60	平成2年	7	12		平成17年
総数	20,184	25,447	31,321	37,743	40,030	総数	39,434
A 農業	2,208	1,809	1,412	1,297	1,053	A 農業	1,085
B 林業	59	68	69	69	50	B 林業	29
C 漁業	—	—	1	—	—	C 漁業	—
D 鉱業	30	9	3	6	8	D 鉱業	2
E 建設業	1,610	1,807	2,332	3,126	2,897	E 建設業	2,415
F 製造業	5,692	8,041	9,823	10,752	11,207	F 製造業	10,731
G 電気・ガス・熱供給・水道業	187	317	394	472	456	G 電気・ガス・熱供給・水道業	326
H 運輸・通信業	1,255	1,449	1,795	2,200	2,350	H 情報通信業	558
I 卸・小売業、飲食店	3,985	5,047	6,321	7,679	8,451	I 運輸業	1,801
J 金融・保険業	634	779	877	1,011	833	J 卸売・小売業	6,666
K 不動産業	183	213	328	353	312	K 金融・保険業	669
L サービス業	3,540	4,869	6,643	9,089	10,352	L 不動産業	305
M 公務	797	1,020	1,258	1,568	1,818	M 飲食店、宿泊業	1,691
N 分類不能	4	19	65	121	243	N 医療、福祉	3,357
						O 教育、学習支援業	1,908
						P 複合サービス事業	426
						Q サービス業(他に分類されないもの)	5,503
						R 公務	1,619
						S 分類不能の産業	343

※1. 平成14年3月、日本標準産業分類改訂有。

資料：国勢調査（総務省統計局）

■ 昼間人口総括表

各年10月1日現在

年次	夜間人口 ①	昼間流入人口			昼間流出人口			昼間流入 超過人口 ①-②-③	昼間人口 ①+②-③	昼間人口 膨張係数 ④/①	昼間流入率 (%) ②/①	昼間流出率 (%) ③/①	昼間交流率(%) ④+⑤/①
		就業者	通学者	計②	就業者	通学者	計③						
昭和45年	30,862	1,540	535	2,075	4,163	831	4,994	△2,919	27,943	0.905	6.72	16.18	22.91
50	34,929	2,173	520	2,693	4,767	935	5,702	△3,009	31,920	0.914	7.71	16.32	24.03
55	44,488	3,015	617	3,632	7,051	1,228	8,279	△4,647	39,841	0.896	8.16	18.61	26.77
60	56,474	4,129	581	4,710	9,533	1,775	11,308	△6,598	49,876	0.883	8.34	20.02	28.36
平成2年	68,899	5,198	1,050	6,248	13,276	2,940	16,216	△9,968	58,931	0.855	9.07	23.54	32.60
7	79,908	5,946	1,035	6,981	16,988	3,986	20,974	△13,993	65,915	0.825	8.74	26.25	34.98
12	83,261	6,179	1,389	7,568	17,034	3,436	20,470	△12,902	70,359	0.845	9.09	24.59	33.67
17	82,089	5,968	1,426	7,394	16,556	3,195	19,751	△12,357	69,732	0.849	9.01	24.06	33.07

※1. 夜間人口＝国勢調査人口。ただし、昭和55年以降は、年齢不詳の者を除外している。

資料：国勢調査（総務省統計局）

※2. 通学者には15歳未満通学者を含む。

※3. 業者は15歳以上。



農林水産業

■ 農家人口及び経営耕地面積の推移

各年2月1日現在

年次	農家総数(戸)	農家人口(人)	経営耕地総面積(ha)	田(ha)	畑(ha)	樹園地(ha)
昭和34年	2,917	16,045	1,940.09	1,502.73	352.88	84.48
35	2,934	16,069	1,962.02	1,509.15	363.39	89.48
36	2,899	15,538	1,954.93	1,506.17	362.76	86.00
37	2,859	15,886	1,962.00	1,509.14	363.38	89.48
38	2,845	15,686	1,973.20	1,520.40	367.30	85.50
39	2,825	15,637	1,971.19	1,533.93	344.07	93.19
40	2,746	14,189	1,891.20	1,479.15	316.41	95.64
45	2,658	12,959	1,886.12	1,485.72	297.84	102.56
50	2,412	11,654	1,552.86	1,238.14	222.83	91.89
55	2,314	11,130	1,431.69	1,161.24	190.31	80.14
60	2,221	10,613	1,362.55	1,101.92	188.78	71.85
平成2年	1,930	9,265	1,229.50	1,020.71	150.82	57.97
7	1,796	8,368	1,179.41	979.06	144.09	56.26
12	1,667	7,689	1,064.57	897.60	123.00	43.97
17	1,561	4,533	878.58	753.99	87.41	37.18

※1. 平成17年経営耕地総面積は、販売農家のみ。

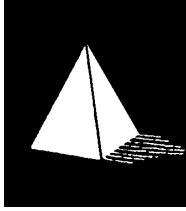
資料：農林業センサス、農業基本調査
(農林水産省・三重県政策部統計室)

■ 地区別農家人口及び経営耕地面積

平成17年2月1日現在

地区名	販売農家数(戸)	農家人口(人)	経営耕地総面積(ha)	田(ha)	畑(ha)	樹園地(ha)
名張	35	158	25.84	18.68	7.00	0.16
蔵持	107	486	84.44	71.04	11.96	1.44
薦原	66	294	60.77	53.30	7.22	0.25
比奈知	115	516	102.59	96.66	5.75	0.18
美旗	205	940	262.07	232.01	12.06	18.00
錦生	150	629	113.72	98.93	14.24	0.55
赤目	154	665	99.40	81.69	16.02	1.69
箕曲	121	531	86.86	64.89	7.54	14.43
国津	83	314	42.89	36.79	5.62	0.48

資料：農林業センサス、農業基本調査
(農林水産省・三重県政策部統計室)



事業所

産業大分類別事業所数及び従業者数の推移

産業分類	平成8年		11		13		産業分類	平成16年		18		産業分類	平成21年	
	事業所	従業者数	事業所	従業者数	事業所	従業者数		事業所	従業者数	事業所	従業者数		事業所	従業者数
総数	3,196	28,038	3,064	25,064	3,261	29,228	総数	3,173	26,125	3,257	28,849	総数	3,148	29,581
A~C 農業・林業・漁業	3	38	3	17	6	56	A~C 農業・林業・漁業	8	86	9	31	A~C 農業・林業・漁業	7	68
D 鉱業	0	0	—	—	—	—	D 鉱業	—	—	—	—	C 鉱業, 採石業, 砂利採取業	—	—
E 建設業	308	2,036	289	1,931	309	1,848	E 建設業	317	1,633	283	1,496	D 建設業	269	1,385
F 製造業	321	8,028	286	7,535	283	7,493	F 製造業	270	7,113	255	6,995	E 製造業	245	6,166
G 電気・ガス・熱供給・水道業	6	206	4	149	8	213	G 電気・ガス・熱供給・水道業	4	156	8	167	F 電気・ガス・熱供給・水道業	9	240
H 運輸・通信業	64	1,273	53	927	83	1,279	H 情報通信業	20	256	16	252	G 情報通信業	23	178
I 卸売・小売業・飲食店	1,296	7,947	1,294	8,115	1,268	8,633	I 運輸業	43	1,048	46	969	H 運輸業, 郵便業	50	1,321
J 金融・保険業	62	641	63	613	63	591	J 卸売・小売業	843	5,848	808	6,053	I 卸売業, 小売業	787	6,492
K 不動産業	141	307	142	305	158	330	K 金融・保険業	57	534	56	475	J 金融業, 保険業	53	564
L サービス業	965	6,798	930	5,472	1,064	8,207	L 不動産業	218	431	233	440	K 不動産業, 物品賃貸業	259	619
M 公務 (他に分類されないもの)	30	764	—	—	19	578	M 飲食店, 宿泊業	367	2,301	354	2,232	L 学術研究, 専門・技術サービス業	92	322
							N 医療, 福祉	183	2,251	241	3,244	M 宿泊業, 飲食サービス業	346	2,709
							O 教育, 学習支援業	208	873	271	1,870	N 生活関連サービス業, 娯楽業	309	1,916
							P 複合サービス事業	19	162	30	389	O 教育, 学習支援業	219	1,600
							Q サービス業 (他に分類されないもの)	616	3,433	627	3,531	P 医療, 福祉	240	3,601
							R 公務 (他に分類されないもの)	—	—	20	705	Q 複合サービス事業	21	193
												R サービス業 (他に分類されないものを除く)	202	1,482
												S 公務 (他に分類されるものを除く)	17	725

※1. 平成8年・13年・18年は10月1日、16年は6月1日、11年・21年は7月1日現在。 ※6. 平成18年以前は資料：事務所・企業統計調査（三重県政策部統計室）による。
 ※2. 平成11年・16年は、簡易調査のため、数値は民営事業所のみ。
 ※3. 平成16年分より日本標準産業分類表改訂により項目追加。
 ※4. 平成19年11月 日本標準産業分類表改定により項目追加。
 ※5. 事業内容等が不詳の事業所は含まない。

資料：経済センサス基礎調査



工業

工業の推移

各年12月31日現在（単位：万円）

年次	事業所数	従業者数		製造品出荷額等	現金給与総額	原材料使用額等	付加価値額 (従業者29人以下は粗付加価値額)	1事業所あたり		従業者1人あたり		製造品出荷額等の指標 (17年=100)
		総数	常用労働者数					従業者数	製造品出荷額等	製造品出荷額等	現金給与総額(年)	
平成8年	171	6,932	6,851	18,183,821	2,814,359	8,833,437	8,405,080	40.5	106,338	2,623	406	82.5
9	163	7,173	7,105	18,547,303	2,934,659	9,257,331	8,162,979	44.0	113,787	2,586	409	84.1
10	192	7,217	7,133	17,709,747	3,035,056	8,638,139	7,755,756	37.6	92,238	2,454	421	80.3
11	178	7,009	6,937	17,285,849	3,059,866	8,498,116	7,850,375	39.4	97,112	2,466	437	78.4
12	180	7,206	7,121	19,090,444	3,054,921	8,908,099	9,095,768	40.0	106,058	2,649	424	86.6
13	166	7,321	7,258	18,619,127	3,084,079	9,126,744	8,802,296	44.1	112,163	2,543	421	84.4
14	152	6,927	6,869	19,433,877	2,896,166	9,500,868	9,182,451	45.6	127,854	2,806	418	88.1
15	155	7,127	7,066	20,425,823	2,619,874	10,523,156	8,776,298	46.0	131,780	2,866	368	92.6
16	151	7,127	7,084	21,200,911	2,776,561	10,943,445	8,853,268	47.2	140,403	2,975	390	96.1
17	158	7,221	7,170	22,051,256	2,881,770	11,521,160	9,346,004	45.7	139,565	3,054	399	100.0
18	147	7,125	7,086	23,189,033	3,688,820	12,140,700	10,058,762	48.5	157,749	3,255	518	105.2
19	142	7,271	7,232	24,987,067	3,107,386	13,364,938	10,610,607	51.2	175,965	3,437	427	113.3
20	143	7,093	7,055	24,806,691	3,137,583	13,704,214	10,020,561	49.6	173,473	3,497	442	112.5
21	131	6,361	6,329	19,506,305	2,680,827	10,915,651	7,245,814	48.6	148,903	3,067	421	88.5

※1. 従業者3人以下の事業所を除く。

資料：工業統計調査（三重県政策部統計室）



商業

■ 商業の推移

年次	商店数	従業者数	年間販売額 (百万円)	1店あたりの 従業者数	1店あたりの年間 販売額(万円)	従業者一人あたりの 年間販売額(万円)
昭和47年	648	1,961	9,405	3.0	1,451	480
49	658	2,115	14,138	3.2	2,149	668
51	693	2,242	22,917	3.2	3,307	1,022
54	735	2,369	31,231	3.2	4,249	1,318
57	781	2,686	42,533	3.4	5,446	1,584
60	805	2,945	48,589	3.7	6,036	1,650
63	842	3,497	59,948	4.2	7,120	1,714
平成3年	879	3,747	88,257	4.3	10,041	2,355
6	851	4,549	89,703	5.3	10,541	1,972
9	963	5,322	105,778	5.5	10,984	1,988
11	919	5,965	93,832	6.5	10,210	1,573
14	851	5,881	90,199	6.9	10,600	1,533
16	834	5,616	95,004	6.7	11,391	1,692
19	762	5,655	91,958	7.4	12,068	1,626

※1. 飲食店は除く。

資料：商業統計調査（三重県政策部統計室）

■ 卸売業・小売業別の推移

年次	卸 売 業			小 売 業			
	商店数	従業者数	年間販売額(万円)	商店数	従業者数	年間販売額(万円)	売場面積
昭和54年	79	414	1,153,793	656	1,955	1,969,293	34,449
57	84	420	1,379,335	697	2,266	2,873,926	36,144
60	87	444	1,296,085	718	2,501	3,562,864	31,961
63	100	506	1,572,991	742	2,991	4,421,818	49,014
平成3年	98	484	2,160,710	781	3,263	6,664,970	72,061
6	92	510	1,894,413	759	4,039	7,075,855	84,069
9	105	519	1,919,004	858	4,803	8,658,747	103,940
11	110	557	1,467,086	809	5,408	7,916,076	115,325
14	97	526	1,516,500	754	5,355	7,503,400	121,834
16	106	520	1,332,100	728	5,096	8,168,300	122,921
19	107	441	1,258,400	655	5,214	7,937,400	133,219

※1. 飲食店は除く。

資料：商業統計調査（三重県政策部統計室）

商業統計調査の実施時期について

5月1日現在…昭和60年
6月1日現在…昭和54年、57年、63年、平成9年、14年、16年、19年
7月1日現在…平成3年、6年、11年
なお、この調査は昭和57年まで一般飲食店においても同時に実施されてきた。



運輸

■ 近鉄各駅別乗車人員の推移

年 度	総 数	一日平均	名 張			赤 目 口			美 旗			桔 梗 が 丘		
			普 通	定 期	一日平均	普 通	定 期	一日平均	普 通	定 期	一日平均	普 通	定 期	一日平均
平成元年	6,339,838	17,369	950,715	2,418,390	9,230	156,264	234,900	1,072	92,108	422,610	1,410	441,431	1,623,420	5,657
2	6,895,636	18,892	1,009,816	2,632,560	9,979	166,190	238,920	1,110	101,717	437,700	1,478	547,613	1,761,120	6,325
3	7,305,470	19,960	1,026,636	2,753,220	10,327	169,658	251,880	1,152	104,008	482,130	1,601	571,358	1,946,580	6,880
4	7,498,337	20,543	1,036,280	2,799,960	10,510	172,769	254,250	1,170	106,955	519,060	1,715	566,633	2,042,430	7,148
5	7,626,216	20,894	1,056,638	2,843,760	10,686	164,355	262,200	1,169	110,673	537,540	1,776	594,580	2,056,470	7,263
6	7,779,418	21,313	1,049,902	2,890,860	10,797	163,924	259,170	1,159	112,191	564,660	1,854	599,231	2,139,480	7,503
7	7,833,385	21,461	1,059,149	2,901,960	10,852	160,521	254,190	1,136	110,776	558,570	1,834	617,299	2,170,920	7,639
8	7,708,476	21,119	1,070,471	2,801,190	10,607	162,897	245,940	1,120	111,076	550,470	1,812	594,912	2,171,520	7,579
9	7,341,689	20,114	1,013,111	2,687,400	10,138	150,534	228,990	1,040	107,456	537,150	1,766	554,248	2,062,800	7,170
10	7,186,724	19,690	983,367	2,658,420	9,977	144,577	220,650	1,001	104,388	513,150	1,692	546,052	2,016,120	7,020
11	7,109,377	19,425	959,850	2,711,370	10,031	138,411	214,710	965	100,622	503,310	1,650	520,154	1,960,950	6,779
12	6,944,732	19,027	939,585	2,692,470	9,951	136,863	205,050	937	97,047	476,760	1,572	507,827	1,889,130	6,567
13	6,733,690	18,448	932,826	2,652,480	9,823	132,646	193,890	895	97,459	454,590	1,512	498,569	1,771,230	6,219
14	6,412,512	17,569	903,536	2,541,630	9,439	124,919	187,680	856	93,323	446,820	1,480	482,334	1,632,270	5,793
15	6,218,693	16,991	870,680	2,522,250	9,270	116,533	183,630	820	92,217	444,210	1,466	459,353	1,529,820	5,435
16	6,033,121	16,529	838,645	2,472,060	9,070	113,691	183,600	814	87,201	436,590	1,435	442,914	1,458,420	5,209
17	5,821,670	15,950	815,371	2,396,040	8,798	109,886	167,220	759	86,951	428,820	1,413	435,012	1,382,370	4,979
18	5,601,132	15,346	796,610	2,292,390	8,463	104,466	164,580	737	85,381	416,820	1,376	425,595	1,315,290	4,770
19	5,465,205	14,932	790,865	2,224,170	8,238	104,033	157,590	715	85,109	404,340	1,337	412,728	1,286,370	4,642
20	5,250,597	14,385	760,399	2,131,350	7,923	100,333	152,460	693	79,533	393,690	1,296	388,852	1,243,980	4,473
21	4,978,835	13,641	736,543	2,009,940	7,525	92,492	155,310	679	78,360	363,390	1,210	365,510	1,177,290	4,227
22	4,764,592	13,054	737,554	1,853,910	7,100	95,102	150,150	672	78,756	340,050	1,147	366,070	1,143,000	4,134

資料：近畿日本鉄道株式会社



建設

■ 市内道路状況

平成22年4月1日現在

区 分	道路延長 (km)	舗装延長 (km)	舗 装 率 (%)	改良済延長 (km)	改 良 率 (%)
国 道	31.4	31.4	100.0	28.2	89.9
県 道	87.8 (主要地方道 30.5776) (一般地方道 57.1966)	87.8 (主要地方道 30.5776) (一般地方道 57.1966)	100.0	46.5 (主要地方道 24.3702) (一般地方道 22.1662)	53.0 (主要地方道 79.7) (一般地方道 38.8)
市 道	793.7	504.0	63.5	388.1	48.9
計	912.8	623.2	68.3	462.8	50.7

※1. 延長は実延長で計算。

資料：維持管理室

■ 市営住宅構造別戸数

平成24年1月1日現在

団 地 別	総 数	木 造	耐火構造・簡易耐火構造	団 地 別	総 数	木 造	耐火構造・簡易耐火構造
総 計	271	40	231	平 尾	—	—	—
丈 六	2	2	—	東田原	25	—	25
栄 町	2	2	—	比奈知	18	—	18
朝日町	—	—	—	一ノ井	38	—	38
新 田	2	2	—	中川原	56	—	56
柏 原	4	4	—	一ノ井改良	10	—	10
夏 見	61	30	31	ハイツエイブリッジ	8	—	8
徳 明	45	—	45				

資料：営繕住宅室



ガス・水道

■ 都市ガス供給状況

(単位：千㎡)

用途別		年	平成18年	19	20	21	22	23
家庭用	需要戸数		14,685	14,463	14,292	14,082	13,970	14,003
	供給量		7,185	6,819	6,855	6,597	6,468	6,450
商業用	需要戸数		401	416	422	422	419	422
	供給量		1,231	1,239	1,153	1,063	1,077	1,049
工業用	需要戸数		32	33	31	35	36	37
	供給量		6,917	11,636	14,962	12,009	13,794	12,176
その他	需要戸数		217	221	220	221	218	224
	供給量		1,760	1,648	1,712	1,639	1,737	1,764
合計	需要戸数		15,335	15,133	14,965	14,760	14,643	14,686
	供給量		17,093	21,342	24,682	21,308	23,075	21,439

※1. 熱量は1㎡あたり11,000kcal。
(平成17年度に天然ガス転換により、熱量が7,000kcalから11,000kcalに変更)

資料：名張近鉄ガス株式会社

※2. 需要戸数は各年12月31日現在。

■ 簡易ガス供給状況

(単位：㎡)

用途別		年	平成18年	19	20	21	22	23
家庭用	需要戸数		6,215	6,115	6,003	5,881	5,758	5,690
	供給量		1,306,721	1,176,301	1,214,619	1,156,990	1,127,054	1,122,140
商業用	需要戸数		41	42	32	30	32	29
	供給量		10,821	9,973	9,063	6,740	6,994	6,782
工業用	需要戸数		—	—	—	—	—	1
	供給量		—	—	—	—	—	425
その他	需要戸数		20	20	24	25	24	29
	供給量		21,455	19,789	22,047	19,264	19,432	18,526
合計	需要戸数		6,276	6,177	6,059	5,936	5,814	5,749
	供給量		1,338,997	1,206,063	1,245,729	1,182,994	1,153,480	1,147,873

※1. 熱量は1㎡あたり24,000kcal。
※2. 需要戸数は各年12月31日現在。

資料：名張近鉄ガス株式会社
上野ガス株式会社

■ 水道普及状況

平成23年3月31日現在

行政区域内	総数		上水道		簡易水道		専用水道		飲料水供給施設		普及率 (%)
	個所数	給水人口 (B)	個所数	給水人口	個所数	給水人口	個所数	給水人口	個所数	給水人口	
82,358	5	82,185	1	82,097	0	0	2	0	2	88	99.8

資料：上下水道部



教育及び文化

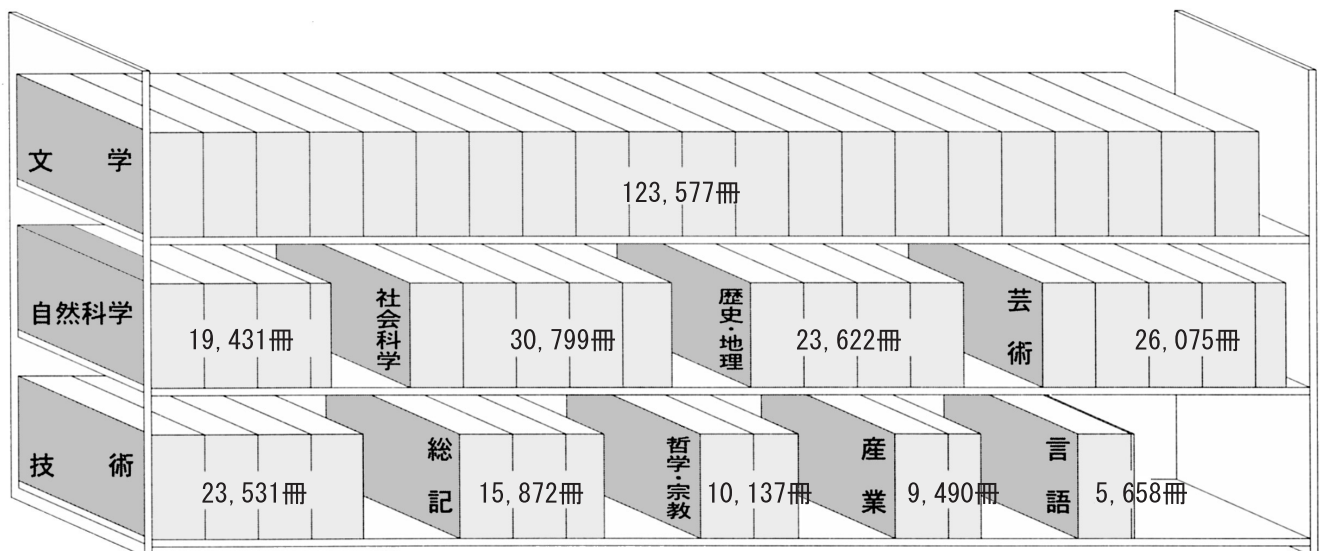
■ 図書館の利用状況

蔵書冊数は各年度末現在

項 目		平成18年	19	20	21	22
入 館 者 蔵 書 冊 数		283,337	248,310	254,192	269,025	278,431
		262,938	267,528	278,878	280,738	288,192
館 外 貸 出	本 館	463,515	491,179	498,942	532,665	549,933
	移 動 図 書 館	39,684	49,062	51,739	59,828	58,698
	計	503,199	540,241	550,681	592,493	608,631

資料：図書館

■ 図書館の分類別蔵書冊数



平成23年3月31日現在



■ 幼稚園の状況

各年5月1日現在

年次	園数	教員数	職員数	学級数	在園者数			入園者数
					総数	男	女	
平成18年	6	72	8	41	994	507	487	401
19	6	67	9	40	991	521	470	356
20	6	68	10	41	996	509	487	371
21	6	69	10	39	929	444	485	313
22	6	64	10	38	902	420	482	325
23	6	64	10	39	890	430	460	314
(市立)	2	18	0	8	150	74	76	77
(私立)	4	46	10	31	740	356	384	237

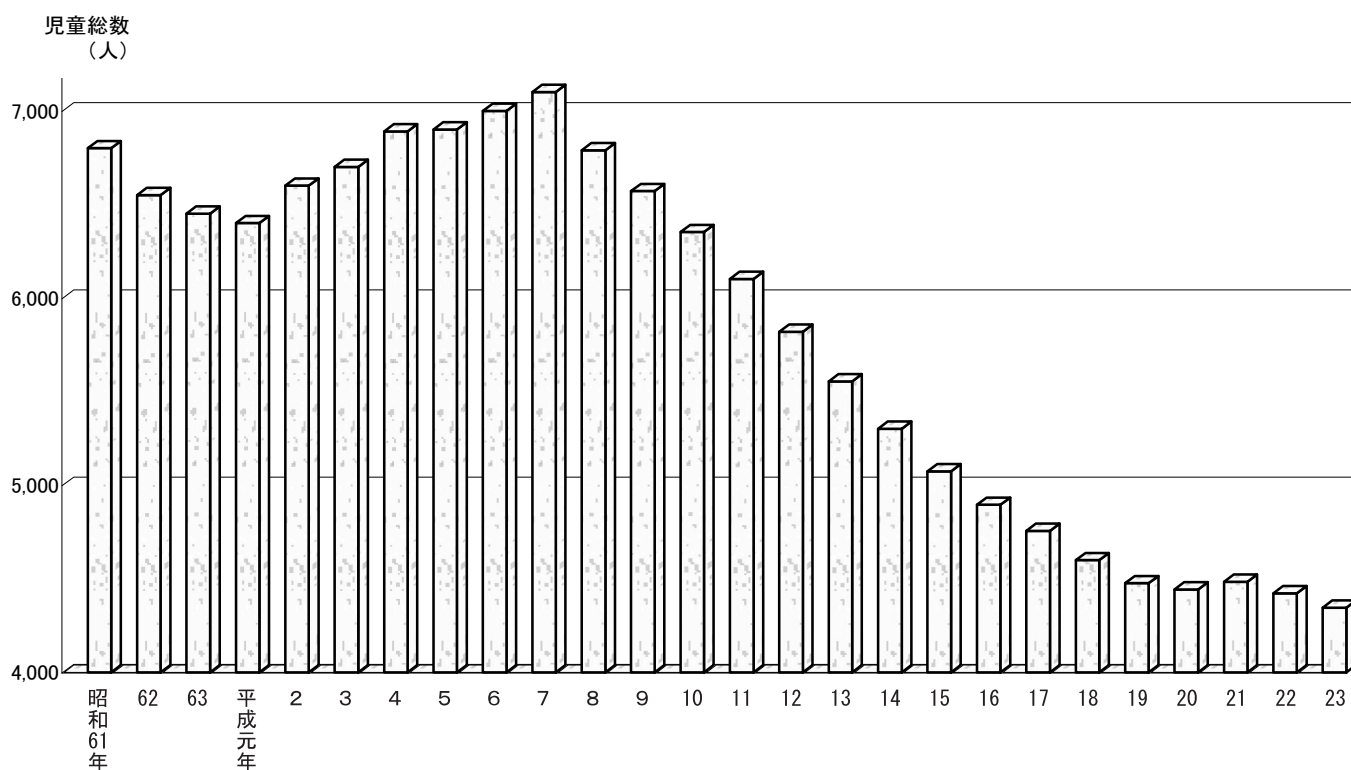
資料：学校基本調査（情報政策室）

各年5月1日現在

幼稚園名	園数	教員数	職員数	学級数	園児数
(市立)	2	18	0	8	150
名張幼稚園		11		4	75
桔梗南幼稚園		7		4	75
(私立)	4	46	10	31	740
桔梗が丘幼稚園		18	4	12	322
つつじが丘幼稚園		8	2	6	152
よさみ幼稚園		14	4	10	215
梅が丘幼稚園		6		3	51

資料：三重県教育委員会

■ 小学校児童数の推移



■ 小学校の状況

年次及び学校名	学校数	学級数 内()は 特別支援学級	複式学級		教員数	職員数	学 校 医 生 科 医 師 薬	総数		
			学級数	児童数				総数	男	女
平成19年	18	170(29)	6	49	293	78	60	4,476	2,282	2,194
20	17	199(32)	4	37	336	86	55	4,443	2,264	2,179
21	17	202(33)	4	39	294	62	55	4,484	2,314	2,170
22	17	201(33)	5	49	326	80	55	4,422	2,265	2,157
23	17	208(34)	4	43	308	83	59	4,345	2,217	2,128
名張		14(2)			22	3	3	297	164	133
蔵持		11(2)			17	5	3	210	90	120
薦原		6(0)			10	4	3	108	49	59
錦生		7(1)			11	4	3	75	38	37
比奈知		14(2)			22	7	5	275	145	130
滝之原		4(0)	2	17	7	4	3	26	11	15
美旗		17(4)			24	4	3	371	197	174
箕曲		9(3)			15	4	3	144	86	58
赤目		8(2)			15	5	3	178	89	89
国津		4(0)	2	26	9	4	3	38	18	20
桔梗が丘		19(3)			26	5	3	487	254	233
桔梗が丘南		10(2)			15	7	3	205	101	104
桔梗が丘東		9(2)			13	5	3	191	101	90
つつじが丘		26(4)			33	6	7	643	310	333
すずらん台		13(2)			17	7	3	235	125	110
梅が丘		17(2)			23	4	3	390	204	186
百合が丘		20(3)			29	5	5	472	235	237

■ 中学校の状況

年次及び学校名	学校数	学級数 内()は 特別支援学級	教員数	職員数	学 校 医 生 科 医 師 薬	総数	
						総数	男女
平成19年	5	69(10)	160	10	21	2,456	
20	5	80(10)	151	15	21	2,341	
21	5	78(10)	154	6	21	2,258	
22	5	76(12)	172	14	21	2,156	
23	5	75(11)	154	15	23	2,142	
名張		19(3)	40	3	5	557	
赤目		15(2)	31	3	5	433	
桔梗が丘		11(2)	22	3	3	296	
北		17(2)	35	3	5	533	
南		13(2)	26	3	5	323	

■ 高等学校の状況

年次	学校数	教員数	職員数	生徒数			総数
				総数	男	女	
平成19年	3	173	24	2,224	1,003	1,221	2,153
20	3	175	24	2,219	1,011	1,208	2,145
21	3	172	24	2,215	981	1,234	2,133
22	3	174	25	2,203	1,000	1,203	2,139
23	3	167	24	2,140	961	1,179	2,095

各年5月1日現在

学校名	全日制			定時制		
	学級数	教員数	生徒数	学級数	教員数	生徒数
名張	15	51	586	4	8	45
名張桔梗丘	18	52	720	—	—	—
名張西	20	56	789	—	—	—

資料：各高等学校学校基本調査資料より

■ 高等専門学校の状況

年次	教室数	教員数							職員数			入学 定員
		総数	本務				非常勤 講師	総数	本務	臨時		
			教授	准教授	講師	助教					助手	
平成23年	59	95	21	20	7	0	0	47	32	13	19	820

各年5月1日現在

児童数											
1年		2年		3年		4年		5年		6年	
男	女	男	女	男	女	男	女	男	女	男	女
380	351	346	342	391	396	380	368	375	374	410	363
390	346	385	356	342	340	391	399	379	366	377	372
422	345	393	357	381	363	348	341	391	397	379	367
343	358	427	347	387	354	379	360	342	341	387	397
340	354	349	364	423	348	388	357	380	360	337	345
19	29	34	26	32	18	32	21	20	18	27	21
16	20	13	22	14	21	17	16	17	29	13	12
8	9	9	12	8	5	9	14	11	13	4	6
1	4	3	2	7	7	13	9	5	5	9	10
20	20	23	26	26	21	28	20	24	19	24	24
4	2	2	1	0	3	4	2	1	0	0	7
32	27	33	28	43	33	32	24	25	35	32	27
17	14	10	6	17	11	11	7	13	14	18	6
12	16	16	15	15	11	18	15	20	9	8	23
2	2	2	4	3	7	6	2	3	3	2	2
38	46	43	42	54	36	37	49	44	29	38	31
17	17	25	18	12	18	21	17	14	15	12	19
16	15	10	15	15	15	22	18	21	12	17	15
56	53	41	52	61	56	42	56	55	57	55	59
21	18	20	20	26	17	19	24	23	20	16	11
27	24	32	41	44	28	35	24	37	39	29	30
34	38	33	34	46	41	42	39	47	43	33	42

資料：学校基本調査（学校教育室）

各年5月1日現在

生徒数							
総数		1年		2年		3年	
男	女	男	女	男	女	男	女
1,205	1,251	383	418	403	400	419	433
1,172	1,169	390	353	382	418	400	398
1,142	1,116	362	349	394	353	386	414
1,111	1,045	359	343	356	345	396	357
1,079	1,063	361	370	359	345	359	348
282	275	96	95	88	92	98	88
207	226	66	79	62	71	79	76
140	156	46	55	53	51	41	50
277	256	95	85	99	88	83	83
173	150	58	56	57	43	58	51

資料：学校基本調査（学校教育室）

各年5月1日現在

全日制					定時制				
全数		1年		2年		3年		4年	
男	女	男	女	男	女	男	女	男	女
957	1,196	724	718	711	71	21	19	13	18
963	1,182	718	721	706	74	27	18	16	13
932	1,201	715	715	703	82	24	26	18	14
961	1,178	721	710	708	64	16	17	21	10
934	1,161	689	711	695	45	8	12	11	14

資料：学校基本調査（情報政策室）

各年5月1日現在

学生数												建物面積 (登記) (㎡)	敷地面積 (㎡)	
総数		学年別												
		1年		2年		3年		4年		5年				
総数	男	女	男	女	男	女	男	女	男	女	男	女		
588	559	29	107	4	77	8	111	11	144	1	120	5	15,660	76,116

資料：近畿大学工業高等専門学校



社会保障

■ 社会福祉施設の状況

1. 子育て施設

平成23年12月31日現在

施設名	施設数	定員	入所・通所者数
保育所	(公) 5、(民) 10	1,455	1,500
名張養護学園	2	46	46
名張市こども支援センターかがやき	1	—	—

資料：子育て支援室

2. 障害者施設

☆障害児入所施設

平成23年12月31日現在

施設名	施設数	定員	入所・通所者数
名張育成園こどもライフサポートセンターはーと	1	30	30

※1. 知的障害のある児童が入所し、日常生活に必要な訓練などを受けることを目的とする施設

資料：高齢・障害支援室

☆知的障害者支援施設

平成23年12月31日現在

施設名	施設数	定員	入所・通所者数
名張育成園成峯	1	60	62
名張育成園成美	1	55	56

※1. 知的障害のある18才以上の人が入所し、必要な指導及び訓練を受けることを目的とする施設。

必要な常時の介護、食事、入浴などの日常生活の世話や創作活動、レクリエーション等生活向上のための援助などを行う。

資料：高齢・障害支援室

☆障害者通所施設

平成23年12月31日現在

施設名	施設数	定員	入所・通所者数
身体障害者支援施設「はなの里」	1	20	19

※1. 身体に著しい障害があつて、常時介護の必要な人が生活の場として入所する施設

必要な常時の介護、食事、入浴などの日常生活の世話や創作活動、レクリエーション等生活向上のための援助などを行う。

資料：高齢・障害支援室

☆障害者通所施設

平成23年12月31日現在

施設名	施設数	定員	入所・通所者数
はなの里	1	28	13
青蓮寺オーラック	1	20	21
複合福祉施設てらだ「ふお〜ゆ〜」	1	20	15
名張育成園「ききょうの家」	1	34	41
名張育成園「デイセンターういず」	1	23	27
名張育成園「とも」	1	40	50
K o B o れもんぐらす	1	35	32
名張市手をつなぐ育成会「もみじの家」	1	36	37
サンフラワー名張ファクトリー	1	20	15
赤目の森作業所	1	20	10
花みどりの里	1	20	6
名張育成園「丸之内レインボークラブ」	1	10	20
名張育成園「レインボークラブ」	1	32	43

※1. 障害のある人が通所し、就労に必要な知識や能力の向上を図ったり、必要な介護や訓練等の援助を受けながら創作的活動や生産活動を行う施設

資料：高齢・障害支援室

☆障害児デイサービス施設

平成23年12月31日現在

施設名	施設数	定員	入所・通所者数
名張育成園「療育センターどれみ」	1	10	13(84)
名張育成園「なちゅ」	1	10	10(43)
名張育成園「ゆうら」	1	10	10(49)

※1. 障害のある就学前の乳幼児及び学齢児（小学校または盲学校、聾学校もしくは特別支援学校の小学部に就学している児童）が通園し、友だちといっしょに保育・言語指導・療育指導などを受けることで、障害の軽減と心身の発達の促進を図るための施設

資料：高齢・障害支援室

☆短期入所施設

平成23年12月31日現在

施設名	施設数	定員	入所・通所者数
身体障害者（児）短期入所事業所「はなの里」	1	2	1(20)
知的障害者（児）短期入所事業所「名張育成園」	3	26	11(119)
精神障害者短期入所事業所「名張育成園」	1	3	2(3)

※1. 障害のある人、児童を介護している家族が、病気や事故、冠婚葬祭や旅行などの理由により介護ができなくなったとき、障害のある人、児童を一時的（原則として一週間）に介護する施設

資料：高齢・障害支援室

3. 高齢者施設（入所施設）

☆介護保険施設

介護老人福祉施設（特別養護老人ホーム）

平成23年12月31日現在

施設名	施設数	定員	入所・通所者数
特別養護老人ホーム「はなの里」	1	50	49
特別養護老人ホーム「第2はなの里」	1	50	49
特別養護老人ホーム「第3はなの里」	1	80	80
名張特別養護老人ホーム	1	50	48
特別養護老人ホームグリーントピア名張	1	30	30
特別養護老人ホーム国津園	1	80	80
特別養護老人ホームもみじ山荘	1	80	70

※1. 常に介護が必要で、自宅での介護が難しい人が入所して、日常生活の介助などを受ける施設

介護老人保健施設（老人保健施設）

平成23年12月31日現在

施設名	施設数	定員	入所・通所者数
介護老人保健施設「ふくにし」	1	100	99
名張市介護老人保健施設「ゆりの里」	1	48	42

※1. 病状が安定し、リハビリテーションに重点を置いたケアを必要とする人が入所して、医学的な管理のもとで介護や機能訓練などを受ける施設

介護療養型医療施設（療養病床）

平成23年12月31日現在

施設名	施設数	定員	入所・通所者数
医療法人寺田病院介護療養型医療施設	1	40	40

※1. 病状が安定し、長期間の療養が必要な人が入所して、医療や看護または介護などを受ける施設

資料：高齢・障害支援室

☆介護保険施設以外の施設

養護老人ホーム

平成23年12月31日現在

施設名	施設数	定員	入所・通所者数
名張養護老人ホームみさと園	1	50	37

※1. 65歳以上で、家庭環境や経済的理由などにより、在宅での生活が困難な人が入所する施設

ケアハウス

平成23年12月31日現在

施設名	施設数	定員	入所・通所者数
ケアハウスグリーントピア名張	1	30	30
複合福祉施設「はなの里」	1	20	20
複合福祉施設「第2はなの里」	1	30	28

※1. ひとり暮らしや高齢者夫婦で生活に不安がある人が、在宅福祉サービスを利用しながら生活できる施設

適合高齢者専用賃貸住宅

平成23年12月31日現在

施設名	施設数	定員	入所・通所者数
高齢者専用賃貸住宅「伊賀福祉」	1	11	11
メディハウスみ・かさ名張	1	50	49

※1. 専ら高齢者を賃借人とする賃貸住宅（高齢者専用賃貸住宅）のうち、厚生労働省告示の要件を満たし、都道府県知事に届け出た住宅

有料老人ホーム

平成23年12月31日現在

施設名	施設数	定員	入所・通所者数
介護付老人ホームえがお	1	30	29

資料：高齢・障害支援室

■ 保育所の状況

各年4月1日現在

年・保育所名	保育所数	定員	措置数			開設年月日	
			3才未満児	3才以上児	計		
平成19年	14	1,335	385	960	1,345		
20	14	1,355	402	965	1,367		
21	14	1,355	438	956	1,394		
22	15	1,455	451	965	1,416		
23	15	1,455	433	962	1,395		
公立	大屋戸保育所	1	50	12	48	60	昭和27.4.1
	薦原保育所	1	40	6	27	33	26.2.1
	錦生保育所	1	45	5	14	19	51.4.1
	赤目保育所	1	120	20	63	83	29.4.1
	長瀬保育所		廃園				40.7.1
	国津保育所	1	30	1	13	14	40.7.1
私立	箕曲保育園	1	150	46	82	128	昭和28.4.1(平成20.4.1より民営化)
	昭和保育園	1	150	48	103	151	23.6.5(平成22.4.1より民営化)
	名張西保育園	1	150	61	106	167	48.4.1(平成22.4.1より民営化)
	西田原保育園	1	80	30	62	92	30.3.31(平成22.4.1より民営化)
	東部保育園	1	110	37	80	117	51.4.1(平成22.4.1より民営化)
	富貴の森保育園	1	90	51	59	110	平成22.4.1
	蔵持保育園	1	70	10	49	59	昭和26.2.1(平成23.4.1より民営化)
	比奈知保育園	1	130	34	74	108	31.11.1(平成23.4.1より民営化)
	滝之原保育園	1	60	8	44	52	39.8.25(平成23.4.1より民営化)
	桔梗が丘保育園	1	180	62	138	200	49.5.1(平成23.4.1より民営化)
他市へ委託			2		2		

資料：子育て支援室

■ 生活保護の状況

(単位：千円)

年度	項目	総数	生活扶助	住宅扶助	教育扶助	介護扶助	医療扶助	出産扶助	生業扶助	葬祭扶助	施設事務費
平成20年	世帯数	2,801	2,500	2,059	270	444	2,475	0	110	10	36
	人員	4,252	3,843	3,191	466	456	3,447	0	139	10	36
	保護費	433,913	170,094	54,499	2,714	6,111	191,396	0	2,282	1,434	5,383
21	世帯数	3,338	3,018	2,493	335	538	2,850	1	170	12	27
	人員	5,294	4,868	3,895	577	539	4,060	1	214	12	27
	保護費	536,654	210,954	71,158	4,999	5,177	234,485	240	4,091	1,530	4,020
22	世帯数	3,966	3,542	2,952	422	666	3,438	2	202	7	36
	人員	6,338	5,672	4,644	712	685	4,842	2	228	7	36
	保護費	681,938	254,681	86,253	6,611	6,277	316,757	510	4,654	814	5,381

※1. 数値は延数で二種以上の扶助者は各項目に含む。

資料：生活支援室

■ 拠出制国民年金適用状況

年度	被保険者数				保険料免除件数				検認率 (収納率)
	1号被保険者	3号被保険者	任意加入	計	法定	申請	計	免除率	
平成18年	12,347	8,774	193	21,314	607	3,455	4,062	32.9	70.1
19	11,501	8,502	228	20,231	606	3,526	4,132	35.9	68.5
20	11,344	8,204	230	19,778	599	3,560	4,159	36.7	67.2
21	11,073	7,941	226	19,240	655	3,419	4,074	36.8	64.8
22	10,698	7,599	239	18,536	681	3,264	3,945	36.9	63.4

資料：保険年金室

■ 拠出制国民年金受給状況

(単位：千円)

年度	総数		老齢		通算老齢		遺族		寡婦		障害	
	件数	金額	件数	金額	件数	金額	件数	金額	件数	金額	件数	金額
平成18年	14,953	9,407,086	13,518	8,713,406	811	175,142	198	153,833	14	6,578	412	358,127
19	15,633	9,947,930	14,259	9,263,044	755	164,355	186	147,334	12	5,513	421	367,684
20	16,485	10,610,549	15,118	9,903,208	715	154,232	192	154,203	10	4,434	450	394,472
21	17,157	11,133,071	15,848	10,455,921	677	144,317	172	137,265	11	4,933	449	390,635
22	16,806	11,149,184	15,524	10,470,702	637	134,187	163	129,919	13	5,873	469	408,503

資料：保険年金室

■ 国民健康保険事業の状況

(単位：千円)

項 目			平成18年度	19	20	21	22
加入 状況	世 帯	総 数	30,707	31,042	31,468	31,711	31,917
		加入世帯	13,994	14,011	11,404	11,325	11,435
		加入率 (%)	45.6	45.1	36.2	35.7	35.8
	人 口	総 数	83,939	83,300	83,107	82,790	82,358
		被保険者数	26,146	25,972	19,746	19,811	19,948
		加入率 (%)	31.1	31.2	23.8	23.9	24.2
保険 税 調 定 及 び 収 納 状 況	調 定 額	2,487,072	2,403,255	1,940,948	1,933,463	1,840,555	
	収 納 額	2,297,316	2,204,408	1,747,907	1,740,743	1,677,066	
	収納率 (%)	92.37	91.73	90.05	90.03	91.12	
医 療 状 況	一 般 診 療	入 院	3,211,332	3,295,205	1,615,460	1,638,040	1,805,482
		入 院 外 歯 科	4,230,485	4,456,001	2,342,034	2,407,063	2,540,009
		計	8,042,945	8,341,211	4,407,904	4,491,503	4,812,025
		調 剤	820,679	850,425	578,281	647,119	669,118
		食 事 療 養	221,590	220,520	96,528	99,627	102,702
		訪 問 看 護	48,415	57,490	52,563	55,359	63,016
	老人施設療養費	老人施設療養費	0	0	0	0	0
		療 養 費 等	127,620	123,290	84,034	83,443	83,127
		総 額	9,261,249	9,592,936	5,219,310	5,377,051	5,729,988
		総 件 数	378,998	382,792	246,731	264,786	269,348
給 付 状 況	出 産 育 児 一 時 金	件 数	82	81	83	52	78
		支 給 額	26,450	28,300	29,560	20,520	32,540
	高 額 療 養 費	件 数	4,643	5,407	10,755	10,934	12,205
		支 給 額	334,548	335,322	363,819	346,300	439,616
	葬 祭 費	件 数	478	472	115	104	101
		支 給 額	19,120	23,480	5,750	5,200	5,050
	高 額 介 護 費	件 数				4	10
		支 給 額				29	249
	総 数	件 数	5,203	5,960	10,953	11,094	12,394
		支 給 額	380,118	387,102	399,129	372,049	477,455
被 保 険 者 の 医 療 費	療養諸費費用額(円)	354,213	369,357	264,322	271,417	287,246	
	保険者負担分(円)	289,514	303,027	192,103	196,997	208,642	
被保険者1人あたりの保険税(現年度分)(円)			95,122	92,533	98,296	97,595	92,268

※1. 世帯数及び人口総数は、各年度末現在の住民基本台帳(外国人登録を含む)。

※2. 加入世帯及び被保険者数は各年度平均値。

※3. 医療状況は、一般・退職者・老人(3月～2月ベース)の合計。

資料：保険年金室

■ 後期高齢者保健医療の状況

(単位：千円)

項 目		平成20年度	21	22	
加入 状況	人 口	総 数	83,107	82,790	82,358
		被保険者数	7,942	8,143	8,362
		加入率 (%)	9.6	9.8	10.2
保険料 調定 状況	収 納 状 況	調 定 額	420,088	431,507	445,674
		収 納 額	415,210	427,033	441,930
		収納率 (%)	98.84	98.96	99.16
医 療 状 況	一 般 診 療	入 院	1,867,895	2,210,289	2,355,883
		入 院 外	2,067,243	2,334,343	2,319,742
		歯 科	148,376	171,803	198,948
		計	4,083,514	4,716,435	4,874,573
		調 剤	478,722	579,201	577,205
		食 事 療 養	90,131	107,060	106,184
	訪 問 看 護	11,121	13,357	11,440	
	総 額	4,663,488	5,416,053	5,569,402	
	総 件 数	165,765	187,848	194,696	
	給 付 状 況	療 養 費 等	件 数	3,913	4,873
支 給 額			43,347	55,959	55,993
高 療 養 額 費		件 数	5,237	8,036	7,918
		支 給 額	35,663	48,804	54,674
葬 祭 費		件 数	426	453	501
	支 給 額	21,300	22,650	25,050	
総 数	件 数	9,576	13,362	13,566	
支 給 額	100,310	127,413	135,717		
一人当たり療養諸費保険者負担額		600	692	682	

※ 1. 世帯数及び人口総数は、各年度末現在の住民基本台帳（外国人登録を含む）。

資料：保険年金室





保健及び環境

医療機関数

各年12月31日現在

項目		平成19年	20	21	22	23
病院		2	2	2	2	2
診療所		57	57	56	57	60
歯科診療所		39	37	37	36	36
助産所		1	0	0	0	0
施設		50	54	52	54	52
薬局		19	20	20	21	22
歯科技工所		10	11	11	11	11

※1. 施術所には出張のみを含む。

資料：伊賀保健所

市立病院利用状況

(単位：人)

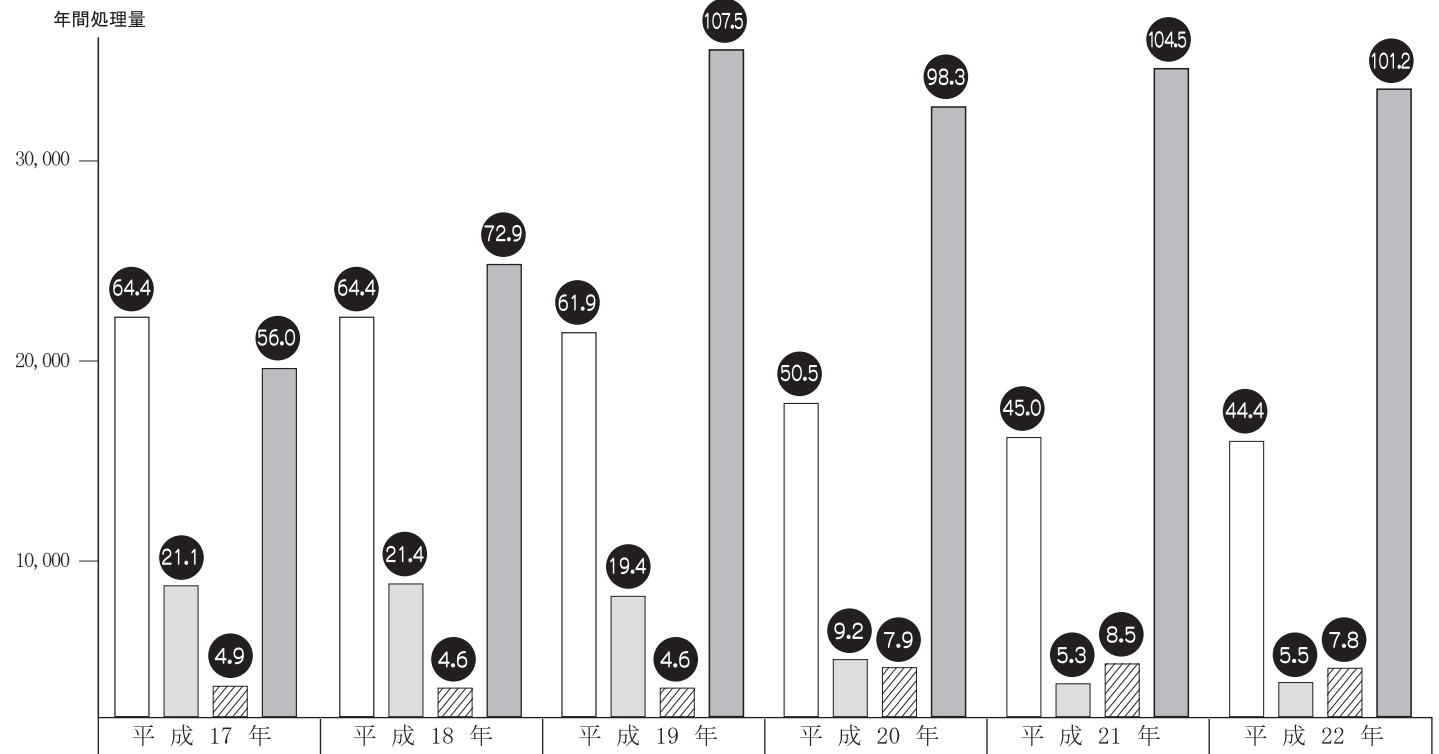
年度	総数		内科・循環器科		小児科		外科		整形外科		脳神経外科		眼科		放射線科		麻酔科		
	外来	(内救急外来患者数) 入院	外来	入院	外来	入院	外来	入院	外来	入院	外来	入院	外来	入院	外来	入院	外来	入院	
平成18年	103,071	8,398	60,346	48,403	33,551	2,629	214	8,877	7,067	18,831	12,594	9,109	5,376	13,713	1,544	1,264	0	245	0
19	90,634	6,584	50,832	37,656	24,133	4,213	1,095	8,331	7,494	19,629	12,267	7,627	4,881	11,441	962	1,551	0	186	0
20	73,336	4,214	47,265	27,258	22,233	4,544	1,215	6,933	8,485	16,003	10,777	6,919	3,866	9,772	676	1,725	0	182	13
21	72,025	4,526	47,565	28,338	23,733	5,577	1,364	6,601	7,706	15,239	9,635	5,519	4,234	8,608	887	1,934	0	209	6
22	71,908	5,584	48,240	29,677	26,240	6,612	1,617	5,957	5,954	14,220	8,257	4,922	5,358	7,870	800	2,411	0	239	14

※1. 但し、外来、入院とも患者数については延べ人数。

資料：名張市立病院

ごみ・し尿処理状況

ごみ可燃物(t)
 ごみ不燃物(t)
 資源ごみ(t)
 し尿・汚泥(kℓ)



※1. ●は1日平均＝年間処理量÷稼働日数(365日)

※2. 資源ごみ＝びん・缶類 平成4年10月、ペットボトル 平成9年6月、白色トレイ・廃食油・蛍光灯類・乾電池・金属類 平成13年7月
 容器包装プラスチック 平成20年4月よりそれぞれ収集開始。平成21年4月よりスチール缶とアルミ缶を併せて缶類として収集

資料：環境衛生組合総務室



治安及び災害

■ 交通事故発生状況

区 分	総発生件数	人身事故	死 者	物 件 事 故	1日当たり
平成19年	2,645	506	5	2,139	7.2
20	2,604	549	0	2,055	7.1
21	2,493	449	5	2,044	6.8
22	2,671	481	3	2,190	7.3
23	2,553	424	4	2,129	7.0

※1. 名張警察署管内。

資料：名張警察署

■ 刑法犯罪の認知と検挙状況

年 次	総数	凶 悪 犯					窃 盗	粗 暴 犯					知 能 犯			風俗犯		過 失 犯	そ の 他					
		殺 人	強 盗		普 通	そ の 他		暴 行	傷 害	脅 迫	恐 喝	そ の 他	詐 欺	横 領	偽 造	そ の 他	賭 博		そ の 他	公 務 執 行 妨 害	住 居 侵 入	盗 品 関 係	そ の 他	
			殺 人	傷 人																				普 通
平成19年	認知	1	—	—	—	—	644	7	15	1	9	—	62	3	1	—	—	2	—	—	20	—	167	
	検挙	1	—	—	—	—	133	3	9	1	5	—	18	3	1	—	—	1	—	—	2	—	17	
20	認知	—	—	—	1	—	3	610	9	18	2	4	—	68	6	1	—	—	6	—	—	19	—	152
	検挙	—	—	—	1	—	4	226	4	14	2	—	36	9	1	—	—	1	—	—	11	—	33	
21	認知	—	—	—	—	—	1	600	8	8	1	1	—	31	2	3	—	—	4	—	—	9	—	97
	検挙	—	—	—	—	—	—	222	5	4	—	1	—	47	2	—	—	—	3	—	—	—	—	13
22	認知	—	—	—	1	—	—	658	5	15	2	3	—	36	—	1	—	—	1	—	—	14	—	119
	検挙	—	—	—	1	—	—	262	3	9	1	1	—	18	—	—	—	—	1	—	—	4	—	12
23	認知	—	—	—	1	—	2	554	11	14	—	1	—	32	3	—	—	—	7	—	—	11	—	3
	検挙	—	—	—	1	—	2	150	7	10	—	—	—	33	3	1	—	—	5	—	—	3	—	2

※1. 名張警察署管内。

※2. 平成22年については概数。

資料：名張警察署

■ 消防体制

平成23年4月1日現在

区 分		総 数	本部・名張消防署	桔梗が丘分署	つつじが丘出張所
常 備 車 輛 (台)	職 員 数 (人)	111	81	19	11
	総 数	27	19	4	4
	は し ご 車	1	1	—	—
	救 助 工 作 車	1	1	—	—
	化 学 車	1	1	—	—
	タ ン ク 車	2	1	1	—
	普 通 ポ ン プ 車	5	2	1	2
	救 急 車	6	4	1	1
	指 揮 車	1	1	—	—
	そ の 他	10	8	1	1
水 利	総 数		公 設	私 設	
	防 火 水 槽	40m ³ 以上	507	391	116
		40m ³ 未満	24	22	2
	防 火 水 槽 の うち 耐 震 性 貯 水 槽 60m ³ (基)	8	8	—	
消 火 栓 (基)	1,252	1,252	—		

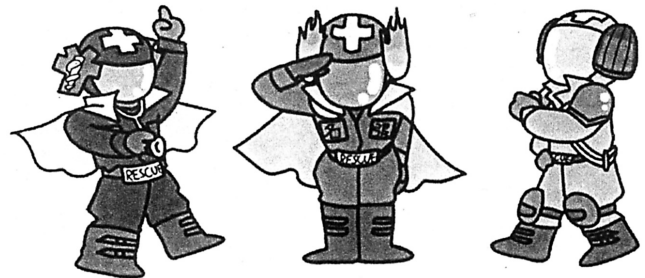
資料：消防本部

■ 火災発生状況

区分		年次					平成23年											
		平成19年	20	21	22	23	1月	2月	3月	4月	5月	6月	7月	8月	9月	10月	11月	12月
火災件数	建物火災	19	15	7	16	14	3	2				2		2	3			2
	林野火災	0	0	1	0	2	1		1									
	車両火災	8	4	3	4	3			1		1							1
	その他火災	5	2	7	3	13	1	2		6	1		1			1		1
	計	32	21	18	23	32	5	4		8	1	3	1	2	3	1		4
爆発		0	0	0	0	0												
建物焼損棟数	全焼	4	3	1	0	9	1	2				3		2				1
	半焼	2	1	4	1	0												
	部分焼	8	3	5	5	1	1											
	ぼや	8	9	4	10	8	1	1			1		1	3				1
	計	22	16	14	16	18	3	3			4		3	3				2
罹災世帯数		18	13	10	12	5	2	2							1			
焼損面積等	建物(床面積+表面積)(㎡)	515.36	256.32	123.34	134.34	859.4	94.6	587.8				54.2		97.2				25.6
	林野(a)	0	0	6.5	0	10.5	4.5		6									
	車両(台)	16	4	3	4	3			1		1							1
	計																	
損害見積額 (千円)	建物火災	39,457	45,058	3,327	6,755	38,707												
	林野火災	0	0	0	0	45												
	車両火災	3,777	215	257	168	495												
	その他火災	46	350	37	0	68												
	計	43,280	45,623	3,621	6,923	39,315												
死傷者	死者(48時間)	1	1	1	1	3												
	負傷者(30日以内死者を再掲)	10	1	5	2	8												
出火原因	たばこころ	4	5	6	2	1	6	5										
	かまど風呂かまど							1										
	炉焼却炉							2										
	ストーブこたつ	2	2	1	1													
	ボイラー煙突・煙道							1										
	排気管電気機器							2										
	電気装置電灯・電話等の配線	1			1													1
	内燃機関配線機具				1	1												
	火あそびマッチ・ライター	3	1	1		2	1	1										
	たき火溶接機・切断機	2	2	1					3	1								
	灯火衝突の火花																	
	取灰火入れ			1	2				2									
	放火放火の疑い	1	4	1	3	2	1	1	1									2
	その他不明・調査中	4	5	3	3	4	1	4	5	7	5							
	名張市人口	83,687	83,511	83,055	82,660	82,601												
出火率(人口1万人当たり)	3.82	2.51	2.17	2.78	3.87													



住宅用火災警報器を
設置しましょう!!



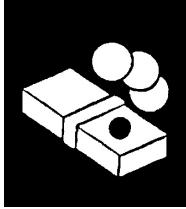
※1. 人口は各年12月31日現在。
 ※2. 出火率(人口1万人当たりの火災件数) = 年間火災件数 ÷ 人口 × 10,000
 ※3. 名張市分。

■ 救急事故処理状況

事故別	年次	平成19年	20	21	22	23	平成23年	1月	2月	3月	4月	5月	6月	7月	8月	9月	10月	11月	12月		
		件数	人員	件数	人員	件数	人員	件数	人員	件数	人員	件数	人員	件数	人員	件数	人員	件数	人員	件数	人員
総数	件数	2,671	2,758	2,854	2,949	3,140	279	239	261	234	259	258	251	299	245	262	253	300			
	人員	2,591	2,644	2,745	2,838	3,007	270	234	250	220	244	249	246	290	238	246	237	283			
火災事故	件数	9	2	4	3	7	2	3		1	1										
	人員	10	1	4	1	7	4	1		1	1										
自然災害	件数	0	0	0	0	0															
	人員	0	0	0	0	0															
水難事故	件数	0	2	0	1	0															
	人員	0	1	0	0	0															
交通事故	件数	308	275	262	299	279	16	33	18	32	23	29	20	17	24	19	16	32			
	人員	363	309	309	339	324	20	40	20	36	29	28	26	20	30	24	19	32			
労働災害	件数	25	28	33	27	38		1	6	1	2	3	5	6	5		2	7			
	人員	23	28	33	27	38		1	6	1	2	3	5	6	5		2	7			
運動競技	件数	11	17	21	20	26	1	1	1		4	4	3	3	1	2	3	3			
	人員	12	17	21	19	26	1	1	1		4	4	3	3	1	2	3	3			
一般負傷	件数	371	408	402	371	409	39	23	34	22	21	23	30	39	41	45	41	51			
	人員	362	385	392	357	397	35	23	34	22	20	22	30	39	40	44	40	48			
加害事故	件数	9	14	6	10	8	1							1	1	3	1	1			
	人員	10	13	5	10	6								1	1	2	1	1			
自損行為	件数	44	42	51	42	51	1	2	6	6	4	6	3	8	4	4	6	1			
	人員	32	30	33	33	42	1	1	6	4	2	6	2	7	3	3	6	1			
急病	件数	1,662	1,694	1,809	1,907	2,032	186	151	177	146	185	165	167	192	146	170	167	180			
	人員	1,566	1,607	1,706	1,793	1,890	177	142	164	133	169	159	159	182	136	152	149	168			
その他	転院搬送	件数	215	253	241	260	278	33	25	19	23	17	27	21	32	22	18	17	24		
		人員	213	253	241	259	277	32	25	19	23	17	27	21	32	22	19	17	23		
	医師搬送	件数	0	1	0	0	0														
	資器材等	件数	0	0	0	0	0														
	その他	件数	17	22	25	9	12			3	2	1	2	1	1	1			1		
人員		0	0	1	0	0															

※1. 名張市分。

資料：消防本部



財政

■ 一般会計歳入決算の推移

(単位：千円)

款名	平成18年度	19	20	21	22
歳入総額	21,906,745	22,035,438	21,896,693	27,078,215	27,463,839
(うち一般財源)	17,569,848	16,703,927	16,757,741	16,937,385	19,120,186
1 市税	9,847,744	10,456,260	10,506,750	9,858,952	10,213,981
2 地方譲与税	903,577	334,290	333,848	315,019	305,930
3 利子割交付金	46,042	58,380	61,128	48,874	45,326
4 配当割交付金	51,213	58,208	25,233	18,694	21,935
5 株式譲渡所得割交付金	50,053	44,197	8,451	9,473	7,083
6 地方消費税交付金	685,585	672,330	639,803	692,187	690,998
7 ゴルフ場利用税交付金	77,468	77,480	74,433	74,302	67,072
8 自動車取得税交付金	231,665	217,521	203,863	109,969	100,657
9 地方特例交付金	306,086	73,890	155,202	150,026	165,174
10 地方交付税	2,844,907	2,642,015	2,968,280	3,439,452	3,885,368
11 交通安全対策特別交付金	16,115	15,896	14,480	14,929	14,346
12 分担金及び負担金	393,475	386,124	386,460	402,188	382,387
13 使用料及び手数料	205,113	217,463	236,000	219,436	214,963
14 国庫支出金	1,249,228	1,437,007	1,371,466	3,663,961	3,365,975
15 県支出金	873,410	1,077,938	1,127,579	1,420,518	1,649,752
16 財産収入	64,924	23,584	65,055	121,597	124,350
17 繰入金	946,319	814,041	959,301	654,620	1,364,898
18 繰越金	463,797	497,323	333,765	398,109	363,162
19 諸収入	370,783	368,417	497,260	529,785	679,268
20 市債	2,275,700	2,533,200	1,911,200	4,882,100	3,793,800
21 寄附金	3,541	29,874	17,136	54,0240	7,414

※1. 表示単位未満を四捨五入しているため、合計と一致しない場合があります。

資料：財政経営室

■ 一般会計歳出決算の推移

(単位：千円)

款名	平成18年度	19	20	21	22
歳出総額	21,409,422	21,701,673	21,498,584	26,715,053	27,111,103
(うち一般財源充当額)	17,072,525	16,370,161	16,359,632	16,574,223	18,767,450
1 議会費	234,120	236,356	236,663	234,141	231,686
2 総務費	3,344,326	3,318,416	3,446,943	6,058,270	4,220,361
3 民生費	6,048,287	6,444,820	6,304,861	7,096,274	8,591,293
4 衛生費	2,771,259	2,769,029	3,150,842	3,009,748	3,574,253
5 農林水産業費	651,008	524,448	541,867	514,717	532,750
6 商工費	221,005	166,781	203,070	313,702	298,083
7 土木費	1,727,016	2,633,067	1,538,218	1,458,103	2,242,673
8 消防費	1,087,837	913,379	981,108	2,106,226	1,360,274
9 教育費	2,501,910	1,986,141	2,170,296	2,732,985	2,661,386
10 災害復旧費	133,157	74,445	29,253	116,047	82,402
11 公債費	2,689,497	2,634,791	2,895,463	3,074,840	3,315,940
12 予備費	0	0	0	0	0

※1. 表示単位未満を四捨五入しているため、合計と一致しない場合があります。

資料：財政経営室

■ 特別会計歳入決算の推移

(単位：千円)

特別会計名	平成18年度	19	20	21	22
歳入総額	19,100,813	19,455,565	15,436,292	15,225,883	15,775,134
福祉資金貸付事業特別会計	9,220	7,437	5,794	4,170	—
住宅新築資金等貸付事業特別会計	49,147	42,494	43,219	48,949	26,931
東山墓園造成事業特別会計	63,291	13,444	131,692	84,209	81,344
簡易水道事業特別会計	87,021	85,643	132,379	243,497	—
農業集落排水事業特別会計	911,897	695,057	637,517	675,810	781,152
土地区画整理事業特別会計	795,894	940,494	339,338	—	—
公共下水道事業特別会計	1,366,063	1,087,107	1,339,278	1,670,574	2,067,580
国民健康保険特別会計	6,520,275	6,921,787	6,969,084	6,962,350	7,025,712
老人保健特別会計	5,309,981	5,396,941	603,038	9,522	1,065
介護保険特別会計	3,988,024	4,265,161	4,263,185	4,462,590	4,691,567
後期高齢者医療特別会計	—	—	971,768	1,064,212	1,099,783

※1. 土地区画整理事業特別会計は、平成20年度末に廃止。

※2. 福祉資金貸付事業特別会計は、平成21年度末に廃止。

※3. 簡易水道事業特別会計は、平成22年度より水道事業会計へ統合。

※4. 表示単位未満を四捨五入しているため、合計と一致しない場合があります。

資料：財政経営室

■ 特別会計歳出決算の推移

(単位：千円)

特別会計名	平成18年度	19	20	21	22
歳出総額	17,966,958	18,475,113	14,643,891	14,524,195	15,172,515
福祉資金貸付事業特別会計	4,200	4,200	4,200	4,170	—
住宅新築資金等貸付事業特別会計	49,082	42,434	43,052	46,065	24,155
東山墓園造成事業特別会計	62,401	8,854	129,754	82,642	77,375
簡易水道事業特別会計	31,130	29,871	76,190	189,323	—
農業集落排水事業特別会計	869,965	643,170	583,160	607,221	696,899
土地区画整理事業特別会計	640,627	848,128	323,696	—	—
公共下水道事業特別会計	1,271,249	962,160	1,199,955	1,553,486	1,970,945
国民健康保険特別会計	6,033,034	6,517,548	6,551,989	6,652,580	6,676,541
老人保健特別会計	5,291,854	5,312,265	600,190	8,820	802
介護保険特別会計	3,713,416	4,106,483	4,175,251	4,330,028	4,628,306
後期高齢者医療特別会計	—	—	956,454	1,049,860	1,097,492

※1. 土地区画整理事業特別会計は、平成20年度末に廃止。

※2. 福祉資金貸付事業特別会計は、平成21年度末に廃止。

※3. 簡易水道事業特別会計は、平成22年度より水道事業会計へ統合。

※4. 表示単位未満を四捨五入しているため、合計と一致しない場合があります。

資料：財政経営室

■ 水道事業会計決算額の状況

(単位：千円)

項目	平成19年度	20	21	22
収益的収入	1,645,223	1,523,763	1,471,652	1,475,040
収益的支出	1,812,844	1,518,535	1,461,767	1,501,552
資本的収入	256,537	174,058	175,716	155,281
資本的支出	1,308,564	881,478	1,009,300	686,901
補てん財源	1,052,027	707,420	833,584	531,621

※1. 収益的収入・支出は税抜き。資本的収入・支出（補てん財源）は税込み。資料：上下水道部

■ 病院事業会計決算額の状況

(単位：千円)

項目	平成19年度	20	21	22
収益的収入	3,416,777	3,467,675	3,719,745	4,156,311
収益的支出	4,397,329	4,279,876	4,276,596	4,473,636
資本的収入	328,639	795,140	375,989	373,606
資本的支出	458,635	469,403	538,856	540,735
資本的収支過不足額	△129,996	325,737	△162,867	△167,129

※1. 収益的収入・支出は税抜き。資本的収入・支出は税込み。

資料：名張市立病院

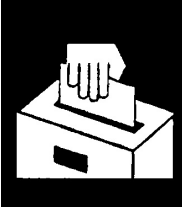
■ 市税負担額の推移

(単位：円)

年 度	市 税		主 な 税 目 別				
			個 人 市 民 税		固 定 資 産 税 (純 固 定)		市 た ば こ 税
	1 人 当 たり	1 世 帯 当 たり	1 人 当 たり	1 世 帯 当 たり	1 人 当 たり	1 世 帯 当 たり	1 世 帯 当 たり
平成18年	123,785	338,373	44,990	122,983	58,932	161,094	14,028
19	132,500	355,558	54,692	146,764	58,771	157,711	13,831
20	127,028	340,874	53,580	143,780	54,921	147,379	13,036
21	119,982	313,244	53,065	138,542	52,913	138,144	12,173
22	131,550	339,448	50,095	129,264	57,936	149,496	12,460

※1. 各年度末の人口、世帯数と現年課税分調定額との対比である。

資料：収納室



選挙・議会及び行政

■ 主要選挙執行状況

施行年月日	選挙の種類	当日有権者数	投票者数	投票率(%)
平成7. 4. 9	県知事選挙	57,095	36,460	63.86
7. 4. 9	県議会議員選挙	57,095	36,444	63.83
7. 7. 23	参議院議員選挙	58,316	27,212	46.66
8.10.20	衆議院議員選挙	60,400	40,726	67.43
10. 4. 12	市長選挙	61,757	37,609	60.90
10. 7. 12	参議院議員選挙	62,949	41,789	66.39
10. 8. 23	市議会議員選挙	62,584	43,647	69.74
11. 4. 11	県知事選挙	63,080	37,146	58.89
11. 4. 11	県議会議員選挙	63,080	37,146	58.89
12. 6. 25	衆議院議員選挙	64,707	44,663	69.02
12. 6. 25	参議院議員補欠選挙	64,707	44,629	68.97
13. 7. 29	参議院議員選挙	65,477	41,596	63.53
14. 4. 7	市長選挙	64,863	43,139	66.51
14. 8. 25	市議会議員選挙	65,402	44,162	67.52
15. 4. 13	県知事選挙	65,602	33,953	51.76
15. 4. 13	県議会議員選挙	65,602	33,951	51.75
15.11. 9	衆議院議員選挙	66,382	44,561	67.13
16. 7. 11	参議院議員選挙	66,791	42,734	63.98
17. 9. 11	衆議院議員選挙	66,947	49,548	74.01
18. 4. 2	市長選挙	66,277	37,030	55.87
18. 8. 27	市議会議員選挙	66,604	41,315	62.03
19. 4. 8	県知事選挙	66,564	22,665	34.05
19. 4. 8	県議会議員選挙	無投票	無投票	
19. 7. 29	参議院議員選挙	67,178	42,269	62.92
21. 8. 30	衆議院議員選挙	67,200	50,411	75.02
22. 4. 4	市長選挙	66,476	38,761	58.31
22. 7. 11	参議院議員選挙	67,295	42,281	62.83
22. 8. 29	市議会議員選挙	66,742	40,482	60.65
23. 4. 10	県知事選挙	66,604	28,549	42.86
23. 4. 10	県議会議員選挙	無投票	無投票	

※1. 参議院議員選挙の投票者数・投票率は選挙区(地方区)分。資料:選挙管理委員会
 ※2. 衆議院議員選挙の投票者数・投票率は平成8年から小選挙区分。

■ 歴代正副議長

平成24年1月1日現在

順代	議長	順代	副議長	就任年月日	退任年月日
34	井上延郎	36	高北一郎	昭和59. 9. 28	昭和60. 9. 30
35	八幡輝明	37	米本嘉門	60. 9. 30	61. 8. 30
36	市橋省吾	38	乾清行	61. 9. 8	62. 9. 30
37	高北一郎	39	高波敏行	62. 9. 30	63.10.11
38	米本嘉門	40	山村博亮	63.10.11	平成元年10. 3
39	西山武夫	41	中島一民	平成元年10. 3	2. 8. 30
40	乾清	42	中森茂	2. 9. 7	3.11.11
41	高北一郎	43	山口長四郎	3.11.11	4.10. 5
42	中井栄五	44	山下松一	4.10. 5	5. 9. 30
43	高波敏行	45	小野彰則	5. 9. 30	6. 8. 30
44	中森茂	46	加藤富栄	6. 9. 7	7.10. 4
45	山村博亮	47	柳生大輔	7.10. 4	8.10. 7
46	山口長四郎	48	川合滋	8.10. 7	9.10. 3
47	小野彰則	49	辻村文夫	9.10. 3	10. 8. 30
48	中森茂	50	西田英夫	10. 9. 8	11.10. 7
49	山下松一	51	辻村文夫	11.10. 7	12.10. 5
50	山村博亮	52	橋本隆雄	12.10. 5	13.10. 3
51	山口長四郎	53	榎本勝久	13.10. 3	14. 8. 30
52	橋本隆雄	54	上村博美	14. 9. 10	15.10. 2
53	榎本勝久	55	福田博行	15.10. 2	16.10. 6
54	柳生大輔	56	中川敬三	16.10. 6	17.10. 6
55	山村博亮	57	藤島幸子	17.10. 6	18. 8. 30
56	山下松一	58	永岡禎勉	18. 9. 8	19.10. 5
57	福田博行	59	松崎政	19.10. 5	20.10. 7
58	永岡禎	60	石井和徳	20.10. 7	21.10. 7
59	藤島幸子	61	森脇美智子	21.10. 7	22. 8. 30
60	柳生大輔	62	吉住美智子	22. 9. 8	23.10. 6
61	福田博行	63	細矢一宏	23.10. 6	在任中

資料:議会事務局

■ 歴代市三役

平成24年1月1日現在

順代	氏名	就任年月日	退任年月日
初代	北田藤太郎	昭和29. 4. 25	昭和49. 4. 24
2	永岡茂之	49. 4. 25	平成 2. 4. 24
3	富永英輔	平成 2. 4. 25	14. 4. 24
4	亀井利克	14. 4. 25	在任中
初代	中島繁男	昭和29. 3. 31	昭和29.12.23
2	辻本郁郎	30. 5. 30	45. 7. 31
3	永岡茂之	45. 8. 10	48. 9. 8
4	辻茂義	48.11.24	53. 4. 24
5	垣中良治	53. 6. 5	63. 4. 5
6	森永孝尚	63. 4. 14	平成 2. 3. 19
7	久保次郎	平成 2. 6. 5	6. 6. 4
8	森田香	6. 6. 5	12. 3. 31
9	奥西正利	12. 4. 1	14. 4. 30
10	中川博	14. 6. 8	16. 3. 31
11	松本豊明	16. 4. 1	18. 6. 30
初代	伊藤経人	平成19. 4. 1	平成20. 3. 31
2	前田國男	20. 4. 1	在任中
初代	津地力蔵	昭和29. 3. 31	昭和30. 2. 28
2	菊田一三男	30. 3. 1	38. 3. 8
3	市川忍	38. 3. 27	42. 5. 31
4	辻茂義	42. 7. 22	48.11.17
5	垣中良治	48.11.24	53. 6. 4
6	大西勇	53. 6. 5	61. 6. 4
7	久保次郎	61. 6. 5	平成 2. 6. 4
8	森田香	平成 2. 6. 5	6. 6. 4
9	岡村俊作	6. 6. 5	10. 6. 4
10	佐々木定夫	10. 7. 1	14. 6. 30
11	松本豊明	14. 7. 1	16. 3. 31
12	森岡繁一	16. 4. 1	20. 3. 31

資料:秘書室

■ 市職員数

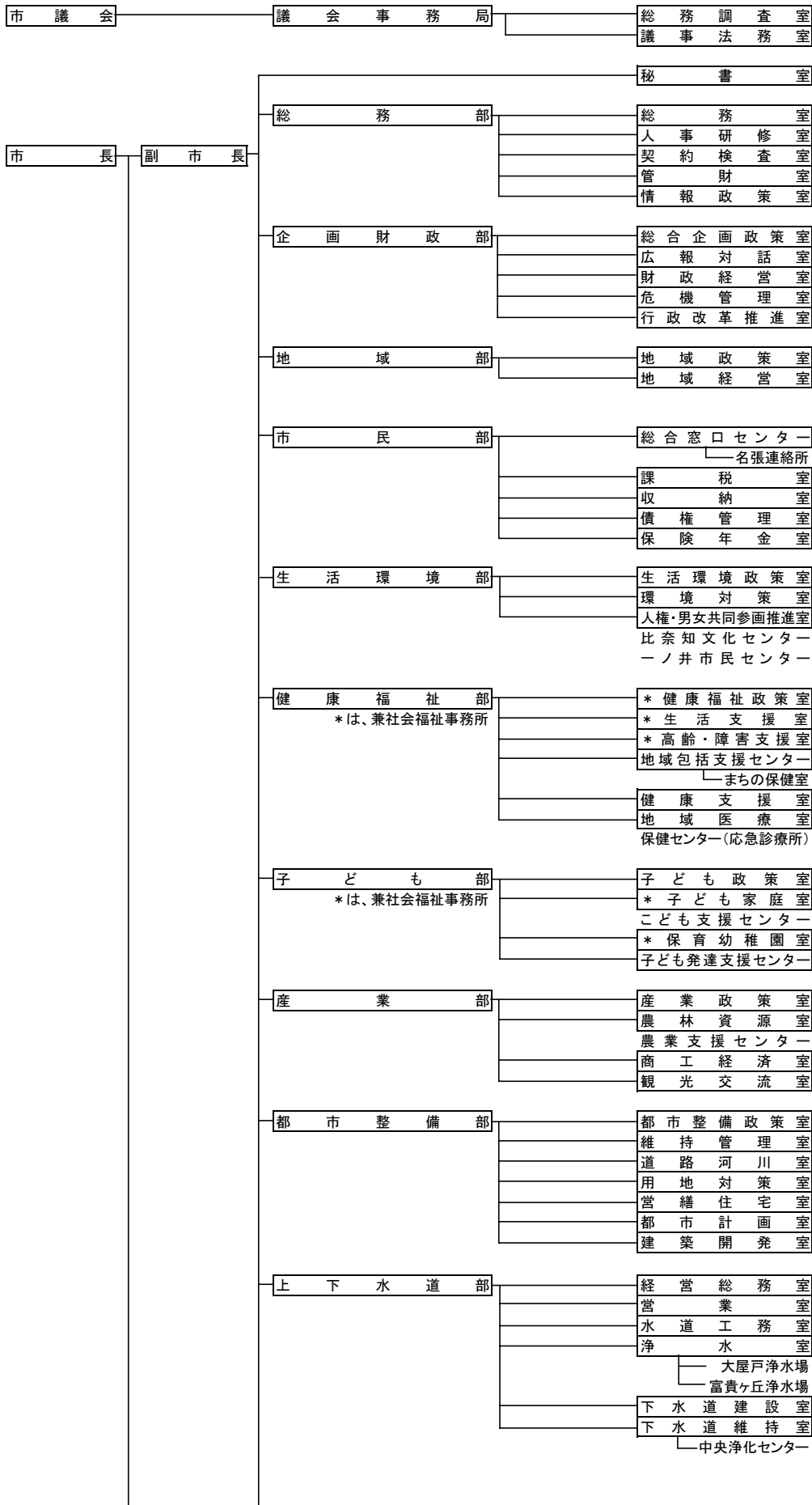
平成24年1月1日現在

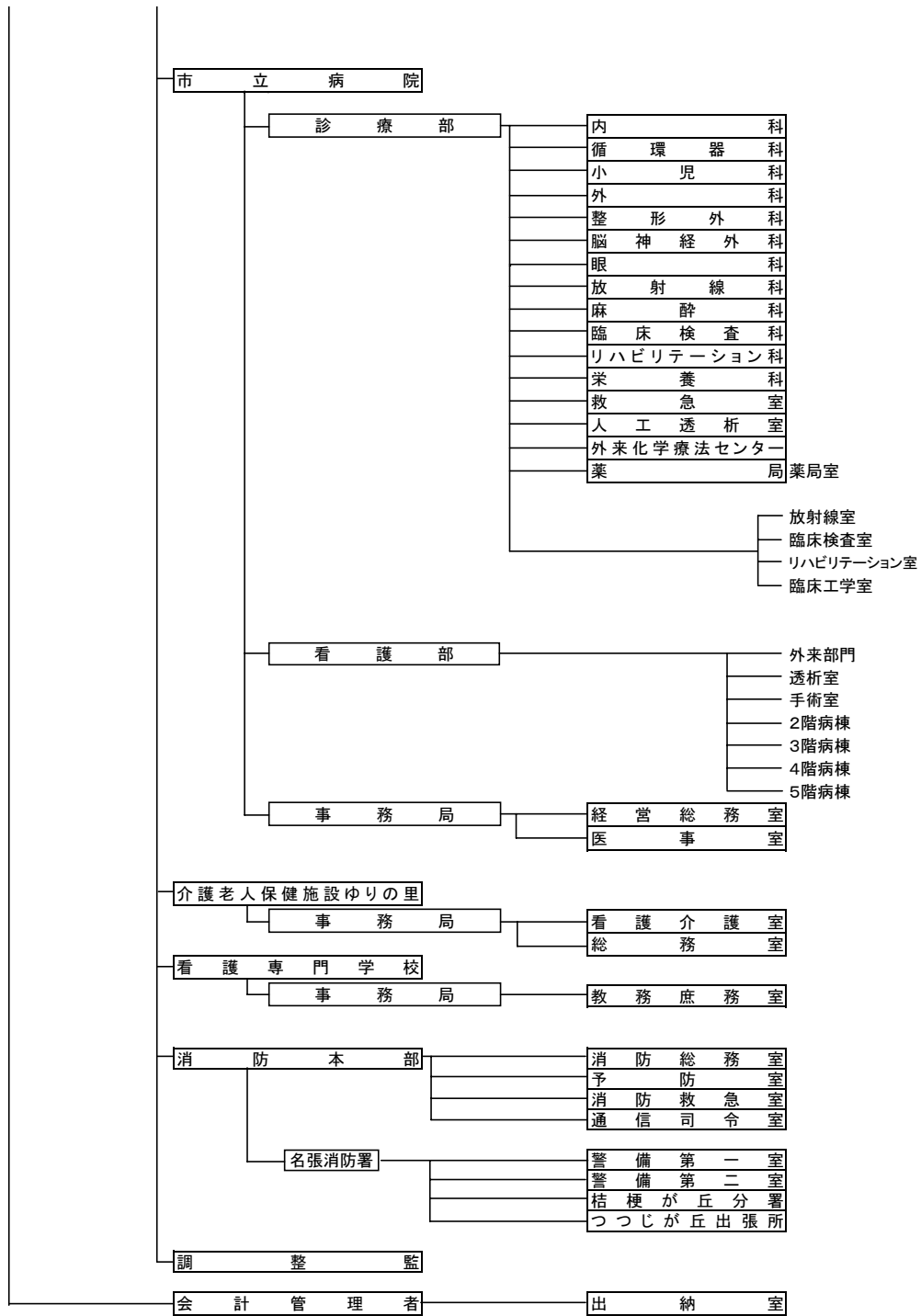
所 属	一 般 職 員
秘書室	3
総務部	49
企画財政部	30
市民生活部	58
環境部	20
健康福祉部	137
産業部	20
都市整備部	42
上下水道部	49
市立病院	229
立納病室	6
消防本部	112
議会事務局	6
教育委員会事務局	96
監査委員事務局	3
農業委員会事務局	2
計	862
伊賀南部環境衛生組合	49
伊賀広域市町村圏事務組合	3
計	52
合計	914

資料:人事研修室

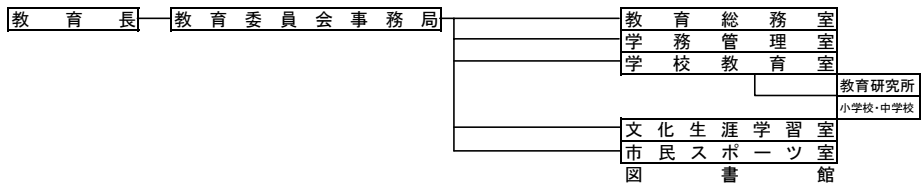
■ 名張市行政組織図

平成24年4月1日現在





(教育委員会)



(選挙管理委員会事務局)

選挙管理委員会事務局

(公平委員会事務局)

公平委員会事務局

(監査委員事務局)

監査委員事務局

(農業委員会事務局)

農業委員会事務局

(固定資産評価審査委員会事務局)

固定資産評価審査委員会事務局

(伊賀南部環境衛生組合)

組合事務局

総務室
業務室

クリーンセンター
中継所
最終処分場
浄化センター

(土地開発公社)

土地開発公社事務局

資料:行政改革推進室

■ 市内主要施設一覽表

名 称	所 在 地	電 話	名 称	所 在 地	電 話
●市関係			錦 生 保 育 所	安部田2262番地	63-1194
市 役 所	鴻之台1番町1番地	63-2111	赤 目 保 育 所	赤目町檀448番地3	63-2803
		(各室はダイヤルイン)	国 津 保 育 所	神屋1867番地3	69-1323
名 張 市 立 病 院	百合が丘西1番町178番地	61-1100	名 張 幼 稚 園	丸之内55番地5	63-3280
介護老人保健施設ゆりの里	百合が丘西1番町179番地	61-1155	桔 梗 南 幼 稚 園	桔梗が丘5番町11街区23番地1	65-4469
名張市総合福祉センターふれあい (社会福祉協議会)	丸之内79番地	63-1111	名 張 小 学 校	丸之内55番地	63-0041
名 張 連 絡 所	丸之内79番地	64-1679	蔵 持 小 学 校	蔵持町原出338番地	63-0068
老人福祉センター	〃	63-7397	薦 原 小 学 校	薦生1595番地	63-2800
シルバー人材センター	〃	63-6800	美 旗 小 学 校	新田117番地2	65-3009
名張パートバンク	〃	63-0900	比 奈 知 小 学 校	下比奈知1422番地	68-1104
障害者人材センター	〃	63-0026	滝 之 原 小 学 校	滝之原1050番地	68-2850
比奈知文化センター	下比奈知1521番地	68-5073	錦 生 小 学 校	安部田2270番地	63-1805
一ノ井市民センター	赤目町一ノ井826番地2	64-0164	赤 目 小 学 校	赤目町檀116番地	63-1803
一ノ井老人福祉センター	赤目町一ノ井311番地2	64-2947	箕 曲 小 学 校	夏見351番地	63-1802
斎 場	滝之原4538番地2	68-8400	国 津 小 学 校	神屋1866番地	69-1321
伊賀南部環境衛生組合 (伊賀南部清掃工場)	伊賀市奥鹿野1990番地	53-1120	桔 梗 が 丘 小 学 校	桔梗が丘3番町2街区67番地	65-2189
伊賀南部浄化センター	薦生1810番地	63-1211	桔 梗 が 丘 南 小 学 校	桔梗が丘5番町12街区38番地	65-0339
保 健 セ ン タ ー	朝日町1361番地4	63-6970	桔 梗 が 丘 東 小 学 校	桔梗が丘7番町1街区86番地	65-4800
応 急 診 療 所	〃	63-3913	つ つ じ が 丘 小 学 校	つつじが丘北3番町5番地	68-3485
こども支援センター(かがやき)	桔梗が丘西3番町3街区107番地	67-0250	す ず ら ん 台 小 学 校	すずらん台東3番町219番地	68-0555
子ども発達支援センター	百合が丘西6番町36番地	62-1088	梅 が 丘 小 学 校	梅が丘北1番町340番地	63-2160
農 業 研 修 セ ン タ ー	蔵持町芝出6番地	63-7129	百 合 が 丘 小 学 校	百合が丘東9番町1番地	64-6211
名 張 消 防 署	鴻之台1番町2番地	63-0999	名 張 中 学 校	丸之内15番地	63-0247
名張消防署 桔梗が丘分署	桔梗が丘6番町1街区131番地3	65-2000	赤 目 中 学 校	箕曲中村219番地	63-0707
〃 つつじが丘出張所	つつじが丘南7番町36番地3	68-1057	桔 梗 が 丘 中 学 校	桔梗が丘1番町5街区13番地	65-1726
名張教育会館みなくる	すずらん台東3番町220番地	68-8801	北 中 学 校	美旗中村2380番地	65-1244
アドバンスコープADSホール(青少年センター)	松崎町1325番地1	64-3478	南 中 学 校	つつじが丘南1番町241番地	68-0022
図 書 館	桜ヶ丘3088番地156	63-3260	看 護 専 門 学 校	百合が丘西5番町32番地	64-7700
総 合 体 育 館	夏見2812番地	63-5339	●国関係		
中央公園展望台管理事務所	夏見2759番地	61-1365	木津川上流河川事務所	木屋町812番地1	63-1611
名張市武道交流館いきいき	蔵持町里2928番地	62-4141	(名張川出張所)	夏見307番地1	63-3720
勤 労 者 福 祉 会 館	夏見2812番地	63-5239	(名張砂防出張所)	蔵持町原出658番地	63-0452
比奈知教育集会所	下比奈知1521番地1	68-5073	水 資 源 機 構		
一ノ井教育集会所	赤目町一ノ井311番地1	63-7601	(木津川ダム総合管理所)	下比奈知2811番地2	64-8961
百々文化会館	神屋1172番地	69-1739	(青蓮寺ダム管理所)	中知山1番地166	63-1289
比 奈 知 児 童 館	下比奈知1527番地2	68-5073	(比奈知ダム管理所)	上比奈知1706番地	68-7111
一ノ井児童館	赤目町一ノ井311番地1	63-7601	●県関係		
市 史 編 さん 室	丸之内54番地8	64-2249	名 張 高 等 学 校	東町2067番地2	63-2131
名張藤堂家邸跡	丸之内54番地3	63-0451	名張桔梗丘高等学校	桔梗が丘7番町1街区1926番地1	65-1721
夏見廃寺展示館	夏見2759番地	64-9156	名張西高等学校	百合が丘東6番町1番地	64-1500
旧細川邸やなせ宿	新町136番地	62-7760	名 張 警 察 署	蔵持町芝出837番地3	62-0110
富貴ヶ丘浄水場	下比奈知2820番地	63-4117	伊 賀 つ ば さ 学 園	美旗町南西原229番地2	67-1050
大 屋 戸 浄 水 場	大屋戸352番地3	63-1202	●その他		
中 央 公 民 館	蔵持町里2928番地	62-4144	名 張 郵 便 局	栄町2930番地1	63-0899
名 張 公 民 館	上八町1321番地1	64-2605	名 張 育 成 園	美旗中村2326番地	65-0271
蔵 持 公 民 館	蔵持町原出314番地3	63-0235	名 張 養 護 学 園	朝日町1357番地1	63-0717
薦 原 公 民 館	薦生1607番地	63-1800	名 張 厚 生 協 会	朝日町1357番地1	63-0375
美 旗 市 民 セ ン タ ー	美旗町南西原229番地3	65-3007	名 張 商 工 会 議 所	南町822番地2	63-0080
比 奈 知 公 民 館	下比奈知1768番地	68-1101	名 張 市 観 光 協 会	南町822番地2	63-9148
錦 生 公 民 館	安部田2118番地	63-0252	昭 和 保 育 園 (私 立)	丸之内67番地10	63-1767
赤 目 公 民 館	赤目町丈六238番地1	63-0329	名 張 西 保 育 園 (私 立)	南町506番地	63-0577
箕 曲 公 民 館	夏見215番地	63-0453	蔵 持 保 育 園 (私 立)	蔵持町原出291番地	63-4590
国 津 公 民 館	神屋814番地4	69-1001	西 田 原 保 育 園 (私 立)	西田原2340番地1	65-3263
長 瀬 公 民 館	長瀬1405番地5	69-1009	東 部 保 育 園 (私 立)	美旗町中1番299番地	65-3065
桔 梗 が 丘 公 民 館	桔梗が丘6番町1街区131番地4	65-1206	比 奈 知 保 育 園 (私 立)	下比奈知1525番地	68-2023
桔 梗 が 丘 南 公 民 館	桔梗が丘5番町12街区10番地	65-1299	滝 之 原 保 育 園 (私 立)	滝之原1067番地	68-2993
つ つ じ が 丘 公 民 館	つつじが丘北5番町73番地2	68-1236	箕 曲 保 育 園 (私 立)	夏見357番地3	63-2802
梅 が 丘 市 民 セ ン タ ー	梅が丘南5番町184番地	61-2855	桔 梗 が 丘 保 育 園 (私 立)	桔梗が丘3番町4街区411番地	65-0827
百合が丘市民センター	百合が丘西5番町13番地	64-6466	富 貴 の 森 保 育 園 (私 立)	富貴ヶ丘6番町42番地21	42-8980
すずらん台市民センター	すずらん台東3番町220番地	68-1007	私 立 桔 梗 が 丘 幼 稚 園	桔梗が丘1番町2街区6番地	65-2396
中央ゆめづくり館	鴻之台1番町2番地	64-6755	〃 つ つ じ が 丘 幼 稚 園	つつじが丘北3番町7番地	68-3451
国津の杜くにつふるさと館	神屋814番地4	69-1001	〃 名 張 よ さ み 幼 稚 園	夏見545番地	64-2665
国津の杜はぐぐみ工房あらざ	〃	62-6920	〃 梅 が 丘 幼 稚 園	梅が丘南2番町278番地	64-6077
大 屋 戸 保 育 所	大屋戸150番地	63-2801	日 本 サ ン シ ョ ウ オ セ ン タ ー	赤目町長坂861番地2	63-3004
薦 原 保 育 所	薦生1590番地2	63-5827	伊 賀 南 部 農 業 協 同 組 合	夏見96番地	63-2251
			八 幡 工 業 団 地 管 理 セ ン タ ー	八幡1300番地13	63-1115
			近畿大学工業高等専門学校	春日丘7番町1番地	41-0111