

# 名張市統計資料編

2010年版

三重県名張市

# 市民の指標



人口密度

1kmあたり  
620.7人



世帯員数

1世帯あたり  
2.7人



出生

1日 1.8人



死亡

1日 1.8人



結婚

1日 1.1組



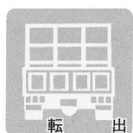
離婚

1日 0.5組



転入

1日 6.4人



転出

1日 7.5人



商店

44.4世帯に  
1小売店



工業出荷額

1工場あたり  
1,759百万円



消防職員

市民769人に1人



刑法犯罪

発生 1日2.1件  
検挙 1日0.8件



交通事故

1日 6.9件



火災

20.3日に1件



救急車出動

1日 7.8件



市職員

市民90人に1人  
(市立病院含む)



個人市民税

成人1人あたり  
55,405円



ガス使用量

1日 61.6千㎡



上水道

1日使用量  
27.6千㎡



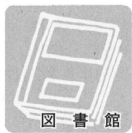
電話

1世帯あたり  
1.0台



郵便

内国引受数  
11,718通



図書館

1人あたり 3.5冊



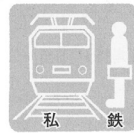
酒類消費量

成人1人あたり  
21.2ℓ



たばこ消費量

成人1人あたり  
1,810本



私鉄

乗車人員1日  
14,385人



自動車

1世帯あたり  
1.8台



ゴミ処理量

1日可燃物50.5t  
不燃物 9.2t  
資源ごみ7.9t



し尿処理量

1日 98.3㎥



教員

小学生15.3人に1人  
中学生14.7人に1人

## 名張市統計資料編・目次

土地及び気象	3	建設	13
人口	4	ガス・水道	14
国勢調査	8	教育及び文化	15
農林水産業	9	社会保障	19
事業所	11	保健及び環境	21
工業	11	治安及び災害	22
商業	12	財政	24
運輸	13	選挙・議会及び行政	26



# 土地及び気象

## 位置及び面積



資料：総務室  
\*面積は国土地理院  
[昭和63年全国都道府県  
市区町村別面積調]による。

海拔  
225.93m

## 市地域の推移

平成22年1月1日現在

年月日	事項	年月日	事項
昭和17年5月5日	名張町・蔵持村・薦原村・箕曲村合併	昭和29年3月31日	滝川村・箕曲村・国津村合併
昭和24年8月1日	箕曲村分村	昭和32年7月1日	市制施行 古山村の一部（南古山）編入
昭和26年4月1日	錦生村・比奈知村・美濃波多村合併	昭和32年8月1日	上野市の一部（上庄田）編入

資料：総務室

## 地区別面積

平成22年1月1日現在（単位：km<sup>2</sup>）

地区名	面積	地区名	面積	地区名	面積
総数	129.76	美旗	11.59	赤目	9.22
名張	3.20	比奈知	16.84	箕曲	27.10
蔵持	8.44	つつじが丘	2.56	国津	24.80
薦原	11.52	錦生	11.62	桔梗が丘	2.87

資料：情報政策室

## 地目別民有地面積

各年1月1日現在（単位：千㎡）

年次	総数	田	畑	宅地	池沼	山林	原野	雑種地
平成17年	71,859	12,363	4,446	12,933	1,080	36,415	1,053	3,569
18	71,843	12,343	4,434	12,916	1,079	36,410	1,061	3,600
19	71,700	12,077	4,407	13,023	1,072	36,528	1,065	3,528
20	71,743	12,014	4,424	13,137	1,082	36,510	1,066	3,510
21	72,473	12,487	4,662	13,185	1,081	36,485	1,063	3,510

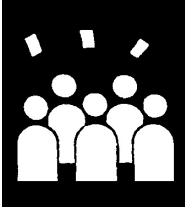
資料：固定資産概要調査（課税室）

## 気象状況

	平均気温 (°C)	最高気温 (°C)	最低気温 (°C)	平均湿度 (%)	平均風速 (m/s)	降水量 (mm)
平成12年	14.8	37.5	-4.1	67.7	2.1	1,264.5
13	14.7	38.1	-3.9	62.1	2.2	1,304.0
14	14.9	37.9	-4.4	65.6	2.2	1,101.0
15	14.4	36.3	-4.9	67.3	2.1	1,530.0
16	16.5	36.5	-4.5	63.9	2.3	1,603.0
17	15.7	36.3	-3.8	64.5	2.4	1,037.0
18	14.5	36.9	-4.3	64.7	2.0	1,378.5
19	14.9	37.7	-5.0	63.2	2.0	1,203.5
20	15.6	37.4	-3.9	64.6	2.0	1,271.5
21	14.7	35.9	-4.0	64.2	2.0	1,392.5
平成21年1月	3.7	15.7	-4.0	67.1	2.3	113.5
2月	5.6	17.5	-2.9	63.9	2.2	69.5
3月	7.4	24.6	-1.0	60.9	2.3	103.5
4月	13.2	28.9	0.9	56.9	2.2	83.0
5月	18.1	32.2	6.8	60.8	1.9	164.5
6月	22.2	33.2	11.4	62.2	1.8	162.5
7月	25.7	35.8	17.1	67.5	1.7	161.5
8月	26.0	35.9	16.3	64.7	1.9	93.0
9月	22.1	32.9	12.8	63.2	1.9	28.0
10月	16.2	28.2	8.2	66.8	1.8	263.5
11月	10.6	24.6	1.2	70.7	1.7	123.5
12月	5.7	10.0	1.7	65.1	2.3	26.5

※1. 平均気温、風速については、9・15・21時の3回平均値。  
※2. 平均湿度については、3・9・15・21時の4回平均値。  
※3. 名張市分

資料：消防本部



# 人口

■ 名張市の人口ピラミッド (国勢調査による)



■ 人口及び世帯数の推移

各年10月1日現在

年次	世帯数	人口総数	男	女	1世帯あたりの人員	人口密度(人/㎢)	性比(女=100)	人口増加数	人口増加指数	対前年増加率	備考
(29.3.31)	6,161	31,012			5.03			100.0		—	市制施行時
昭和29年	6,187	31,131	15,053	16,078	5.03	241.8	93.6	119	100.4	—	面積128.74㎢
30	6,325	31,245	15,103	16,142	4.94	242.7	93.6	114	100.8	0.37	〃
31	6,247	31,126	15,058	16,068	4.98	241.8	93.7	△119	100.4	△0.38	〃
32	6,375	31,158	15,013	16,145	4.89	242.0	93.0	32	100.5	0.10	〃
33	6,381	31,085	15,049	16,036	4.87	239.6	93.8	△73	100.2	△0.23	以降 人口密度の計算面積は、129.76㎢
34	6,354	30,873	14,948	15,925	4.86	237.9	93.9	△212	99.6	△0.68	
35	6,564	30,904	15,011	15,893	4.71	238.2	94.5	31	99.7	0.10	
36	6,484	30,588	14,794	15,794	4.72	235.7	93.7	△316	98.6	△1.02	
37	6,335	30,283	14,654	15,629	4.78	233.4	93.8	△305	97.6	△1.00	
38	6,398	30,382	14,664	15,718	4.75	234.1	93.3	99	98.0	0.33	
39	6,591	31,003	15,037	15,966	4.70	238.9	94.2	621	100.0	2.04	
40	6,882	30,084	14,509	15,575	4.37	231.8	93.2	△919	97.0	△2.96	
41	6,961	30,236	14,642	15,594	4.34	233.0	93.9	152	97.5	0.51	
42	7,055	30,422	14,746	15,676	4.31	234.4	94.1	186	98.1	0.62	
43	7,229	30,500	14,736	15,764	4.22	235.0	93.5	78	98.3	0.26	
44	7,365	30,466	14,665	15,801	4.14	234.8	92.8	△34	98.2	△0.11	
45	7,627	30,862	14,743	16,119	4.05	237.8	91.5	396	99.5	1.30	
46	7,802	31,160	14,877	16,283	3.99	240.1	91.4	298	100.5	0.97	
47	8,052	31,819	15,215	16,604	3.95	245.2	91.6	659	102.6	2.11	
48	8,420	32,822	15,743	17,079	3.90	252.9	92.2	1,003	105.8	3.15	
49	8,825	34,144	16,353	17,791	3.87	263.1	91.9	1,322	110.1	4.03	
50	8,899	34,929	16,772	18,157	3.93	269.2	92.4	785	112.6	2.30	
51	9,243	36,109	17,423	18,686	3.91	278.3	93.2	1,180	116.4	3.38	
52	9,695	37,538	18,156	19,382	3.87	289.3	93.7	1,429	121.0	3.96	
53	10,150	39,106	18,905	20,201	3.85	301.4	93.6	1,568	126.1	4.18	
54	10,725	41,240	19,921	21,319	3.85	317.8	93.4	2,134	133.0	5.46	
55	11,803	44,488	21,543	22,945	3.77	342.8	93.9	3,248	143.5	7.88	
56	12,810	48,009	23,359	24,650	3.75	370.0	94.8	3,521	154.8	7.91	
57	13,801	51,155	24,943	26,212	3.71	394.2	95.2	3,146	165.0	6.55	
58	14,576	53,853	26,312	27,541	3.69	415.0	95.5	2,698	173.7	5.27	
59	15,043	55,320	27,003	28,317	3.68	426.3	95.4	1,467	178.4	2.72	
60	15,272	56,474	27,548	28,926	3.70	435.2	95.2	1,154	182.1	2.09	
61	16,090	57,830	28,191	29,639	3.59	445.7	95.1	1,356	186.5	2.40	
62	16,707	59,647	29,106	30,541	3.57	459.7	95.3	1,817	192.3	3.14	
63	17,563	62,196	30,327	31,869	3.54	479.3	95.2	2,549	200.6	4.27	
平成元年	18,632	65,420	31,881	33,539	3.51	504.2	95.1	3,224	211.0	5.18	
2	19,490	68,933	33,533	35,400	3.54	531.2	94.7	3,513	222.3	5.37	
3	20,529	71,763	34,844	36,919	3.50	553.0	94.4	2,830	231.4	4.11	
4	21,444	73,926	35,842	38,084	3.45	569.7	94.1	2,163	238.4	3.01	
5	22,369	75,969	36,786	39,183	3.40	585.5	93.9	2,043	245.0	2.76	
6	23,337	78,388	37,967	40,421	3.36	604.1	93.9	2,419	252.8	3.18	
7	24,005	79,913	38,685	41,228	3.33	615.9	93.8	1,525	257.7	1.95	
8	24,760	81,193	39,294	41,899	3.28	625.7	93.8	1,280	261.8	1.60	
9	25,428	82,163	39,762	42,401	3.23	633.2	93.8	970	264.9	1.19	
10	26,013	82,786	40,045	42,741	3.18	638.0	93.7	623	266.9	0.76	
11	26,489	83,181	40,230	42,951	3.14	641.0	93.7	395	268.2	0.48	
12	26,716	83,291	40,106	43,185	3.12	641.9	92.9	110	268.6	0.13	
13	27,234	83,279	40,123	43,156	3.06	641.8	93.0	△12	268.5	△0.01	
14	27,666	83,191	40,113	43,078	3.01	641.1	93.1	△88	268.3	△0.11	
15	28,083	83,104	40,015	43,089	2.96	640.4	92.9	△87	268.0	△0.10	
16	28,607	83,010	39,866	43,144	2.90	639.7	92.4	△94	267.7	△0.11	
17	28,334	82,156	39,385	42,771	2.90	633.1	92.1	△854	264.9	△1.03	
18	28,852	81,748	39,158	42,590	2.83	630.0	91.9	△408	263.6	△0.50	
19	29,199	81,227	38,971	42,256	2.78	626.0	92.2	△521	261.9	△0.64	
20	29,654	80,933	38,777	42,156	2.73	623.7	92.0	△294	261.0	△0.36	
21	29,939	80,541	38,538	42,003	2.69	620.7	91.8	△392	259.7	△0.48	

※1. 本表は、国勢調査及び常住人口調査（昭和43年以前）・三重県月別人口調査（推計）による。  
 ※2. 人口増加指数は市制施行時を100として計算した。

資料：情報政策室

■ 年次別人口動態総括表

人口・世帯数は各年12月31日現在

年次	自然増減		社会増減				職権増減		差引増減	人口	世帯増減	世帯数
	出生	死亡	転入		転出		その他					
			県内	県外	県内	県外	増	減				
平成11年	670	521	767	2,511	715	2,402	86	50	346	84,512	491	27,219
12	655	552	794	2,568	697	2,496	104	57	319	84,831	526	27,745
13	693	526	748	2,254	722	2,504	75	30	△9	84,822	455	28,200
14	741	550	714	2,083	716	2,303	65	34	0	84,822	477	28,677
15	714	580	754	2,049	831	2,302	104	35	△127	84,695	368	29,045
16	665	631	736	1,965	839	2,236	98	40	△282	84,413	419	29,464
17	625	654	691	1,878	793	2,283	76	33	△493	83,920	292	29,756
18	627	653	795	1,767	763	2,224	88	44	△407	83,513	468	30,224
19	610	649	708	1,634	713	2,135	54	4	△495	83,018	363	30,587
20	638	625	732	1,717	708	2,010	64	4	△196	82,822	469	31,056
21	668	668	760	1,566	725	2,021	24	3	△399	82,423	212	31,268

※1. 数値は各年1月1日～12月31日間の人口動態を表す。  
 ※2. 本表は住民基本台帳による。

資料：情報政策室

## ■ 地区別人口及び世帯数の推移

年次	(地 区)		名 張		蔵 持		薦 原		美 旗		比 奈 知		つつじが丘	
	世帯数	人 口	世帯数	人 口	世帯数	人 口	世帯数	人 口	世帯数	人 口	世帯数	人 口	世帯数	人 口
昭和29年	2,411	10,905	353	1,888	294	1,612	453	2,484	576	3,140				
30	2,493	11,161	366	1,850	296	1,570	453	2,467	587	3,141				
31	2,471	11,180	358	1,836	295	1,574	458	2,474	565	3,081				
32	2,492	11,219	367	1,848	301	1,552	499	2,672	572	3,029				
33	2,525	11,378	365	1,822	298	1,520	505	2,658	564	2,960				
34	2,551	11,305	354	1,813	288	1,519	500	2,689	583	3,033				
35	2,685	11,450	373	1,828	287	1,457	508	2,689	571	2,907				
36	2,634	11,497	370	1,810	286	1,430	504	2,642	567	2,899				
37	2,632	11,350	358	1,772	274	1,419	486	2,668	530	2,718				
38	2,718	11,915	346	1,786	273	1,393	500	2,535	524	2,661				
39	2,891	12,311	370	1,825	273	1,405	485	2,618	527	2,678				
40	3,010	11,761	376	1,749	273	1,336	496	2,532	547	2,648				
41	2,957	11,631	379	1,716	276	1,315	498	2,512	551	2,580				
42	2,972	11,565	380	1,735	276	1,325	499	2,525	544	2,544				
43	3,010	11,473	387	1,748	274	1,286	505	2,503	551	2,537				
44	3,011	11,413	385	1,712	276	1,278	518	2,480	551	2,454				
45	3,127	11,373	385	1,717	275	1,267	545	2,562	561	2,507				
46	3,122	11,265	405	1,761	278	1,277	557	2,589	561	2,470				
47	3,133	11,247	433	1,833	279	1,279	562	2,607	564	2,424				
48	3,182	11,330	397	1,689	283	1,291	591	2,643	638	2,658				
49	3,202	11,327	426	1,790	284	1,290	650	2,867	671	2,758				
50	3,131	11,148	492	2,011	282	1,297	670	3,022	688	2,893				
51	3,101	11,000	559	2,250	286	1,310	691	3,114	756	3,167				
52	3,105	10,846	648	2,553	305	1,370	698	3,175	800	3,349				
53	3,054	10,573	663	2,618	336	1,471	792	3,472	900	3,738				
54	3,020	10,439	679	2,679	347	1,500	797	3,489	1,153	4,716				
55	2,973	10,109	735	2,812	349	1,499	880	3,770	898	3,653	623	2,550		
56	2,945	10,087	759	2,910	376	1,526	1,032	4,273	1,032	4,084	991	3,861		
57	2,999	10,070	794	3,024	392	1,568	1,188	4,808	1,215	4,712	1,226	4,776		
58	3,014	10,013	833	3,182	399	1,587	1,327	5,306	1,369	5,263	1,448	5,676		
59	2,997	9,944	855	3,254	403	1,587	1,410	5,576	1,454	5,571	1,573	6,139		
60	3,042	9,872	895	3,347	389	1,607	1,431	5,705	1,464	5,770	1,604	6,455		
61	2,943	9,711	1,033	3,822	408	1,605	1,632	5,870	1,598	5,985	1,756	6,749		
62	2,963	9,635	1,284	4,703	416	1,616	1,688	6,078	1,641	6,157	1,844	7,029		
63	2,962	9,500	1,613	5,887	430	1,647	1,807	6,432	1,735	6,445	1,944	7,362		
平成元年	3,018	9,541	1,874	6,896	459	1,732	1,977	6,951	1,886	6,923	2,061	7,738		
2	3,198	9,584	2,120	7,875	471	1,777	1,956	7,375	1,950	7,320	2,145	8,202		
3	3,215	9,502	2,271	8,421	499	1,827	2,104	7,748	2,085	7,773	2,274	8,574		
4	3,274	9,526	2,436	8,963	516	1,878	2,231	8,047	2,198	8,088	2,391	8,844		
5	3,297	9,426	2,633	9,625	542	1,927	2,337	8,285	2,315	8,357	2,543	9,221		
6	3,276	9,253	2,805	10,247	560	1,972	2,430	8,556	2,475	8,707	2,750	9,806		
7	3,332	9,200	2,873	10,510	559	1,991	2,506	8,751	2,615	8,934	2,849	10,048		
8	3,420	9,173	3,017	10,896	596	2,079	2,581	8,824	2,701	9,052	2,962	10,265		
9	3,442	9,028	3,123	11,123	609	2,102	2,705	9,116	2,748	9,100	3,092	10,582		
10	3,504	9,053	3,229	11,305	625	2,126	2,786	9,246	2,774	9,075	3,231	10,795		
11	3,474	8,898	3,259	11,336	646	2,140	2,833	9,165	2,851	9,191	3,359	11,045		
12	3,609	8,944	3,314	11,341	642	2,211	2,819	9,124	2,784	9,064	3,434	11,100		
13	3,606	8,839	3,345	11,313	645	2,197	2,885	9,118	2,873	9,116	3,520	11,120		
14	3,659	8,706	3,424	11,359	651	2,191	2,914	9,109	2,931	9,107	3,589	11,141		
15	3,668	8,609	3,470	11,348	672	2,203	2,942	9,109	2,985	9,136	3,634	11,040		
16	3,708	8,588	3,552	11,333	685	2,223	2,997	9,055	3,020	9,012	3,689	11,094		
17	3,656	8,477	3,524	11,178	692	2,238	2,951	8,808	3,004	8,988	3,683	11,018		
18	3,682	8,338	3,590	11,100	702	2,226	3,022	8,821	3,058	8,917	3,723	10,936		
19	3,747	8,270	3,623	11,021	713	2,219	3,028	8,697	3,096	8,867	3,746	10,836		
20	3,926	8,399	3,647	10,842	726	2,211	3,058	8,642	3,158	8,862	3,813	10,816		
21	4,039	8,507	3,651	10,682	750	2,202	3,045	8,486	3,172	8,733	3,865	10,876		

※1. 本表は国勢調査及び常住人口調査（昭和43年以前）・三重県月別人口調査（推計）による。

※2. 桔梗が丘地区は美旗と蔵持の一部から新設。

※3. つつじが丘地区は比奈知と国津の一部から新設。

錦 生		赤 目		箕 曲		国 津		桔 梗 が 丘		合 計	
世帯数	人 口	世帯数	人 口	世帯数	人 口	世帯数	人 口	世帯数	人 口	世帯数	人 口
519	2,776	633	3,345	531	2,798	417	2,183			6,187	31,131
524	2,750	637	3,358	544	2,834	426	2,114			6,326	31,245
522	2,722	650	3,361	532	2,799	410	2,099			6,261	31,126
523	2,705	668	3,364	540	2,768	413	2,001			6,375	31,158
516	2,693	663	3,330	539	2,719	407	2,005			6,382	31,085
504	2,632	647	3,288	524	2,649	403	1,945			6,354	30,873
511	2,602	655	3,250	558	2,826	403	1,895			6,551	30,904
509	2,569	667	3,303	556	2,627	389	1,811			6,482	30,588
495	2,545	625	3,225	554	2,740	381	1,846			6,335	30,283
491	2,483	596	3,032	576	2,811	374	1,766			6,398	30,382
481	2,513	622	3,138	570	2,787	371	1,728			6,590	31,003
495	2,346	646	3,079	577	2,685	366	1,623	96	325	6,882	30,084
496	2,334	665	3,096	597	2,833	360	1,586	190	633	6,969	30,236
493	2,300	658	3,022	604	2,905	346	1,522	283	979	7,055	30,422
487	2,240	661	2,983	632	2,877	343	1,497	379	1,356	7,229	30,500
492	2,218	663	2,913	638	2,846	341	1,445	490	1,707	7,365	30,466
495	2,242	671	2,941	622	2,677	339	1,406	607	2,170	7,627	30,862
497	2,211	669	2,882	629	2,686	340	1,377	744	2,642	7,802	31,160
499	2,198	688	2,887	649	2,741	333	1,337	912	3,266	8,052	31,819
502	2,204	694	2,888	676	2,821	332	1,310	1,125	3,982	8,420	32,816
510	2,222	705	2,891	696	2,903	332	1,293	1,349	4,803	8,825	34,144
505	2,258	695	2,893	710	2,937	319	1,281	1,407	5,189	8,899	34,929
513	2,290	725	2,957	717	2,950	323	1,274	1,570	5,798	9,241	36,110
517	2,276	793	3,200	737	3,036	325	1,253	1,767	6,480	9,695	37,538
518	2,310	858	3,446	763	3,105	323	1,235	1,943	7,138	10,150	39,106
521	2,327	913	3,611	785	3,193	323	1,219	2,187	8,067	10,725	41,240
534	2,340	966	3,760	913	3,353	316	1,254	2,616	9,388	11,803	44,488
553	2,322	1,030	3,944	837	3,340	337	1,248	2,918	10,414	12,810	48,009
555	2,336	1,069	4,099	848	3,328	337	1,231	3,178	11,203	13,801	51,155
553	2,322	1,095	4,181	880	3,425	333	1,212	3,325	11,686	14,576	53,853
550	2,301	1,121	4,246	916	3,549	338	1,184	3,426	11,969	15,043	55,320
543	2,303	1,103	4,259	994	3,783	305	1,176	3,502	12,197	15,272	56,474
553	2,286	1,146	4,286	1,076	3,981	331	1,156	3,614	12,379	16,090	57,830
558	2,282	1,161	4,298	1,156	4,213	330	1,146	3,666	12,490	16,707	59,647
562	2,289	1,167	4,257	1,265	4,555	331	1,121	3,747	12,701	17,563	62,196
564	2,295	1,191	4,292	1,460	5,205	322	1,102	3,820	12,745	18,632	65,420
550	2,270	1,189	4,292	1,847	6,640	297	1,138	3,767	12,460	19,490	68,933
555	2,252	1,225	4,362	2,136	7,579	298	1,119	3,867	12,606	20,529	71,763
566	2,255	1,262	4,428	2,275	8,012	304	1,115	3,991	12,770	21,444	73,926
576	2,264	1,304	4,507	2,484	8,540	303	1,097	4,035	12,720	22,369	75,969
583	2,278	1,334	4,541	2,683	9,093	301	1,093	4,140	12,842	23,337	78,388
581	2,258	1,372	4,641	2,739	9,318	322	1,112	4,257	13,150	24,005	79,913
585	2,247	1,391	4,670	2,849	9,643	320	1,086	4,338	13,258	24,760	81,193
607	2,296	1,399	4,600	2,946	9,828	342	1,121	4,415	13,267	25,428	82,163
605	2,256	1,427	4,630	3,026	9,980	333	1,092	4,473	13,228	26,013	82,786
625	2,277	1,463	4,626	3,105	10,137	338	1,086	4,536	13,280	26,489	83,181
617	2,261	1,453	4,602	3,177	10,311	295	1,072	4,572	13,261	26,716	83,291
618	2,215	1,468	4,525	3,337	10,494	294	1,051	4,643	13,291	27,234	83,279
632	2,217	1,490	4,476	3,391	10,558	288	1,023	4,697	13,304	27,666	83,191
642	2,203	1,504	4,452	3,457	10,605	283	998	4,826	13,401	28,083	83,104
661	2,193	1,541	4,438	3,542	10,627	282	963	4,904	13,484	28,581	83,010
647	2,123	1,469	4,320	3,501	10,575	293	939	4,914	13,492	28,334	82,156
643	2,071	1,474	4,254	3,617	10,634	300	913	5,041	13,538	28,852	81,748
652	2,039	1,475	4,174	3,707	10,691	296	892	5,116	13,521	29,199	81,227
651	1,985	1,482	4,108	3,721	10,667	289	865	5,183	13,536	29,654	80,933
642	1,944	1,489	4,088	3,780	10,667	287	833	5,219	13,523	29,939	80,541



# 国勢調査

## ■ 地区別・年次別人口

各年10月1日現在

地区名	昭和5年	10	15	22	25	30	35	40	45	50	55	60	平成2年	7	12	17
総 数	26,023	24,693	24,299	31,048	30,898	31,245	30,904	30,084	30,862	34,929	44,488	56,474	68,933	79,913	83,291	82,156
名 張	7,680	7,599	7,694	16,919	13,933	11,161	11,450	11,761	11,373	11,148	10,109	9,872	9,584	9,200	8,944	8,477
蔵 持	1,729	1,499	1,473	…	…	1,850	1,828	2,074	1,717	2,011	2,812	3,347	7,875	10,510	11,341	11,178
薦 原	1,452	1,343	1,277	…	…	1,570	1,457	1,336	1,267	1,297	1,499	1,607	1,777	1,991	2,211	2,238
美 旗	2,207	2,171	2,080	2,565	2,534	2,467	2,689	2,532	2,562	3,022	3,770	5,705	7,375	8,751	9,124	8,808
比 奈 知	2,728	2,623	2,520	3,160	3,170	3,141	2,907	2,648	2,507	2,893	3,653	5,770	7,320	8,934	9,064	8,988
つつじが丘	—	—	—	—	—	—	—	—	—	—	2,550	6,455	8,202	10,048	11,100	11,018
錦 生	2,631	2,383	2,351	2,860	2,829	2,750	2,602	2,346	2,242	2,258	2,340	2,303	2,270	2,258	2,261	2,123
赤 目	2,877	2,690	2,615	3,378	3,384	3,358	3,250	3,079	2,941	2,893	3,760	4,259	4,292	4,641	4,602	4,320
箕 曲	2,671	2,448	2,407	…	2,889	2,834	2,826	2,685	2,677	2,937	3,353	3,783	6,640	9,318	10,311	10,575
国 津	2,048	1,937	1,882	2,166	2,159	2,114	1,895	1,623	1,406	1,281	1,254	1,176	1,138	1,112	1,072	939
桔梗が丘	—	—	—	—	—	—	—	—	2,170	5,189	9,388	12,197	12,460	13,150	13,261	13,492

- ※1. 昭和22年の蔵持、薦原、箕曲ならびに昭和25年の蔵持、薦原地区人口は名張地区人口に含まれる。
- ※2. 昭和30年以前の人口には南古山、上庄田の人口を含まない。
- ※3. 桔梗が丘地区は美旗と蔵持の一部分から新設。
- ※4. つつじが丘地区は比奈知と国津の一部分から新設。
- ※5. つつじが丘地区には春日丘を含む。
- ※6. 箕曲地区には南百合が丘を含む。

資料：国勢調査（情報政策室）

## ■ 産業大分類別就業者数の推移（常住地による）

各年10月1日現在

産 業 分 類	就 業 者 数					産 業 分 類	就 業 者 数
	昭和55年	60	平成2年	7	12		平成17年
総 数	20,184	25,447	31,321	37,743	40,030	総 数	39,434
A 農 業	2,208	1,809	1,412	1,297	1,053	A 農 業	1,085
B 林 業	59	68	69	69	50	B 林 業	29
C 漁 業	—	—	1	—	—	C 漁 業	—
D 鉱 業	30	9	3	6	8	D 鉱 業	2
E 建 設 業	1,610	1,807	2,332	3,126	2,897	E 建 設 業	2,415
F 製 造 業	5,692	8,041	9,823	10,752	11,207	F 製 造 業	10,731
G 電気・ガス・熱供給・水道業	187	317	394	472	456	G 電気・ガス・熱供給・水道業	326
H 運 輸 ・ 通 信 業	1,255	1,449	1,795	2,200	2,350	H 情 報 通 信 業	558
I 卸 ・ 小 売 業、飲 食 店	3,985	5,047	6,321	7,679	8,451	I 運 輸 業	1,801
J 金 融 ・ 保 険 業	634	779	877	1,011	833	J 卸 売 ・ 小 売 業	6,666
K 不 動 産 業	183	213	328	353	312	K 金 融 ・ 保 険 業	669
L サ ー ビ ス 業	3,540	4,869	6,643	9,089	10,352	L 不 動 産 業	305
M 公 務	797	1,020	1,258	1,568	1,818	M 飲 食 店、宿 泊 業	1,691
N 分 類 不 能	4	19	65	121	243	N 医 療、福 祉	3,357
						O 教 育、学 習 支 援 業	1,908
						P 複 合 サ ー ビ ス 事 業	426
						Q サ ー ビ ス 業(他 に 分 類 さ れ な い も の)	5,503
						R 公 務	1,619
						S 分 類 不 能	343

※ 平成14年3月、日本標準産業分類改訂有。

資料：国勢調査（総務省統計局）



## ■ 昼間人口総括表

各年10月1日現在

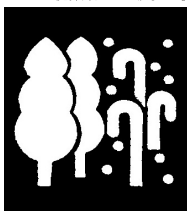
年次	夜間人口 ①	昼間流入人口			昼間流出人口			昼間流入 超過人口 ②-③=④	昼間人口 ①+②=⑤	昼間人口 膨張係数 ⑤/①	昼間流入率 (%) ②/①	昼間流出率 (%) ③/①	昼間交流率(%) ④+⑥/①
		就業者	通学者	計②	就業者	通学者	計③						
昭和45年	30,862	1,540	535	2,075	4,163	831	4,994	△2,919	27,943	0.905	6.72	16.18	22.91
50	34,929	2,173	520	2,693	4,767	935	5,702	△3,009	31,920	0.914	7.71	16.32	24.03
55	44,488	3,015	617	3,632	7,051	1,228	8,279	△4,647	39,841	0.896	8.16	18.61	26.77
60	56,474	4,129	581	4,710	9,533	1,775	11,308	△6,598	49,876	0.883	8.34	20.02	28.36
平成2年	68,899	5,198	1,050	6,248	13,276	2,940	16,216	△9,968	58,931	0.855	9.06	23.52	32.59
7	79,908	5,946	1,035	6,981	16,988	3,986	20,974	△13,993	65,915	0.825	8.74	26.25	34.98
12	83,261	6,179	1,389	7,568	17,034	3,436	20,470	△12,902	70,359	0.845	9.09	24.59	33.67
17	82,089	5,968	1,426	7,394	16,556	3,195	19,751	△12,357	69,732	0.849	9.01	24.06	33.07

※ 夜間人口＝国勢調査人口。ただし、昭和55年以降は、年齢不詳の者を除外している。

資料：国勢調査（総務省統計局）

※ 通学者には15歳未満通学者を含む。

※ 就業者は15歳以上。



## 農林水産業

## ■ 農家人口及び経営耕地面積の推移

各年2月1日現在

年次	農家総数(戸)	農家人口(人)	経営耕地総面積(ha)	田(ha)	畑(ha)	樹園地(ha)
昭和34年	2,917	16,045	1,940.09	1,502.73	352.88	84.48
35	2,934	16,069	1,962.02	1,509.15	363.39	89.48
36	2,899	15,538	1,954.93	1,506.17	362.76	86.00
37	2,859	15,886	1,962.00	1,509.14	363.38	89.48
38	2,845	15,686	1,973.20	1,520.40	367.30	85.50
39	2,825	15,637	1,971.19	1,533.93	344.07	93.19
40	2,746	14,189	1,891.20	1,479.15	316.41	95.64
45	2,658	12,959	1,886.12	1,485.72	297.84	102.56
50	2,412	11,654	1,552.86	1,238.14	222.83	91.89
55	2,314	11,130	1,431.69	1,161.24	190.31	80.14
60	2,221	10,613	1,362.55	1,101.92	188.78	71.85
平成2年	1,930	9,265	1,229.50	1,020.71	150.82	57.97
7	1,796	8,368	1,179.41	979.06	144.09	56.26
12	1,667	7,689	1,064.57	897.60	123.00	43.97
17	1,561	4,533	878.58	753.99	87.41	37.18

※ H17年経営耕地総面積は、販売農家のみ。

資料：農林業センサス、農業基本調査  
(農林水産省・三重県政策部統計室)

## ■ 地区別農家人口及び経営耕地面積

平成17年2月1日現在

地区名	販売農家数(戸)	農家人口(人)	経営耕地総面積(ha)	田(ha)	畑(ha)	樹園地(ha)
名張	35	158	25.84	18.68	7.00	0.16
蔵持	107	486	84.44	71.04	11.96	1.44
薦原	66	294	60.77	53.30	7.22	0.25
比奈知	115	516	102.59	96.66	5.75	0.18
美旗	205	940	262.07	232.01	12.06	18.00
錦生	150	629	113.72	98.93	14.24	0.55
赤目	154	665	99.40	81.69	16.02	1.69
箕曲	121	531	86.86	64.89	7.54	14.43
国津	83	314	42.89	36.79	5.62	0.48

資料：農林業センサス、農業基本調査  
(農林水産省・三重県政策部統計室)

## ■ 年次別農業粗生産額及び生産農業所得

(単位：100万円)

年次	農業粗生産額					生産農業所得率 (%)	生産農業所得 (水田農業確立助成補助等を含む)	生産性		
	総計	耕種	養蚕	畜産	加工農産物			農家1戸あたり生産農業所得 (千円)	耕地10aあたり生産農業所得 (千円)	農業専従者1人あたり生産農業所得 (千円)
平成8年	2,361	2,046	1	307	7	39.3	927	516	72	800
9	2,134	1,894	—	234	6	38.3	818	455	64	706
10	2,245	2,003	—	236	6	36.7	824	459	65	711
11	2,173	1,934	—	236	3	32.5	706	393	56	609
12	2,006	1,767	—	236	3	29.6	594	356	48	535
13	1,841	1,629	—	208	4	32.0	590	354	48	531
14	1,902	1,662	—	219	1	27.9	530	318	44	477
15	175	160	—	15	0	35.1	61	367	51	551
16	168	151	—	17	0	40.5	68	410	56	615
17	162	146	—	15	0	40.7	66	422	55	644
18	153	137	—	16	0	40.2	61	393	52	600

※ 平成15年より1,000万円単位に変更。

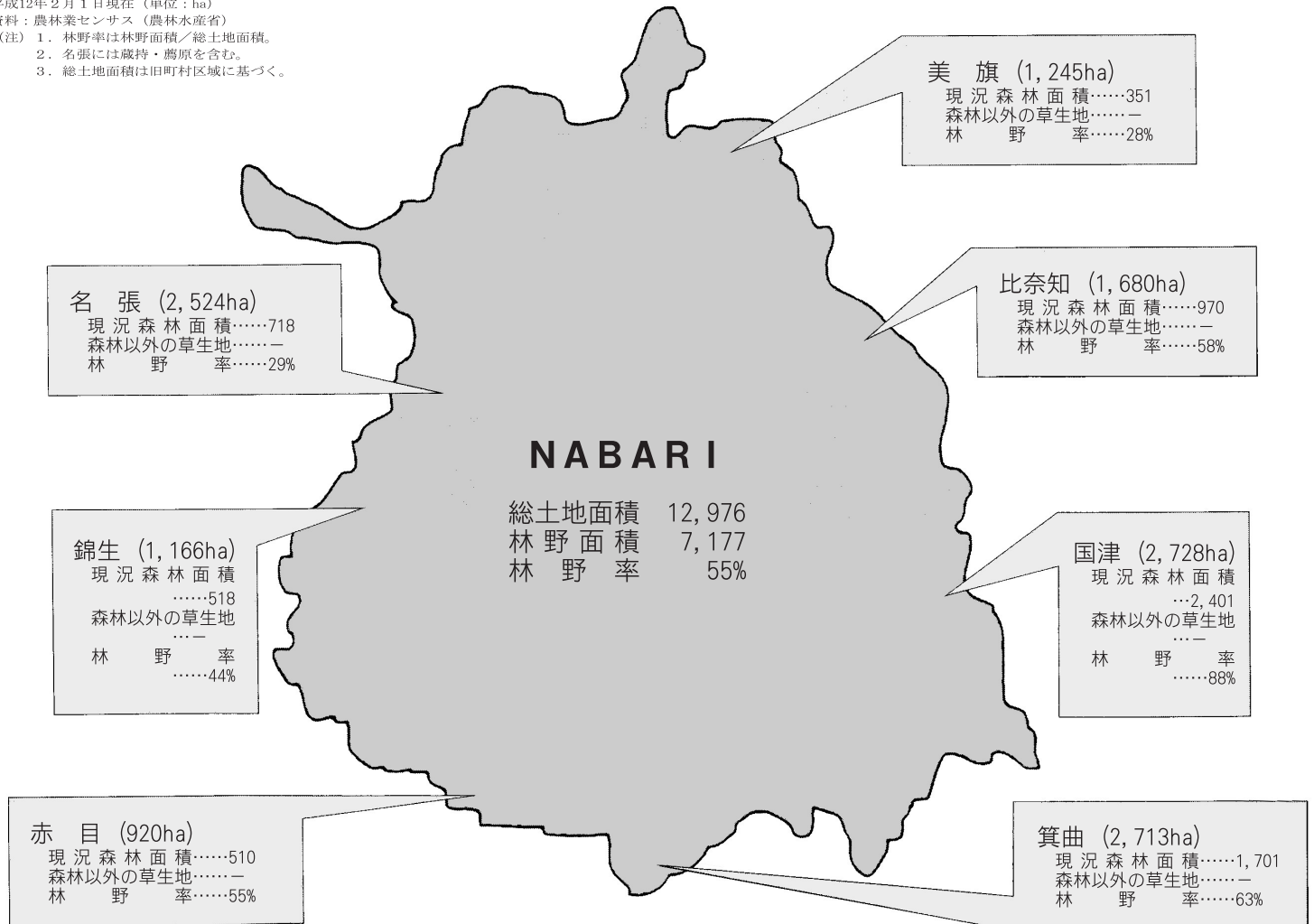
資料：三重農林水産統計年報（東海農政局三重農政事務所）

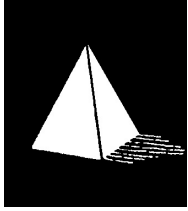
## ■ 地区別土地及び林野面積

平成12年2月1日現在（単位：ha）

資料：農林業センサス（農林水産省）

(注) 1. 林野率は林野面積/総土地面積。  
2. 名張には麻持・薦原を含む。  
3. 総土地面積は旧町村区域に基づく。





# 事業所

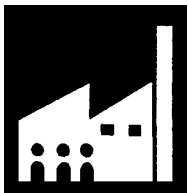
## 産業大分類別事業所数及び従業者数の推移

各年7月1日現在

産業分類	昭和61年		平成3年		8年		11年		13年		産業分類	平成16年		18年	
	事業所	従業者数	事業所	従業者数	事業所	従業者数	事業所	従業者数	事業所	従業者数		事業所	従業者数	事業所	従業者数
総数	2,591	19,277	2,806	23,325	3,196	28,038	3,064	25,064	3,261	29,228	総数	3,173	26,125	3,257	28,849
A～C 農業・林業・漁業	—	—	2	9	3	38	3	17	6	56	A～C 農業・林業・漁業	8	86	9	31
D 鉱業	4	16	3	8	0	0	—	—	—	—	D 鉱業	—	—	—	—
E 建設業	256	1,458	281	1,667	308	2,036	289	1,931	309	1,848	E 建設業	317	1,633	283	1,496
F 製造業	308	6,745	320	7,550	321	8,028	286	7,535	283	7,493	F 製造業	270	7,113	255	6,995
G 電気・ガス・熱供給・水道業	5	134	6	174	6	206	4	149	8	213	G 電気・ガス・熱供給・水道業	4	156	8	167
H 運輸・通信業	57	1,115	59	1,072	64	1,273	53	927	83	1,279	H 情報通信業	20	256	16	252
I 卸売・小売業・飲食店	1,118	4,651	1,182	6,084	1,296	7,947	1,294	8,115	1,268	8,633	I 運輸業	43	1,048	46	969
J 金融・保険業	47	543	52	644	62	641	63	613	63	591	J 卸売・小売業	843	5,848	808	6,053
K 不動産業	71	208	93	280	141	307	142	305	158	330	K 金融・保険業	57	534	56	475
L サービス業	694	3,962	776	5,219	965	6,798	930	5,472	1,064	8,207	L 不動産業	218	431	233	440
M 公務 (他に分類されないもの)	31	445	32	618	30	764	—	—	19	578	M 飲食店、宿泊業	367	2,301	354	2,232
											N 医療、福祉	183	2,251	241	3,244
											O 教育、学習支援業	208	873	271	1,870
											P 複合サービス事業	19	162	30	389
											Q サービス業 (他に分類されないもの)	616	3,433	627	3,531
											R 公務 (他に分類されないもの)	—	—	20	705

\* 1. 平成8年・13年・18年は10月1日、16年は6月1日現在。  
 \* 2. 平成11年・16年は、簡易調査のため、数値は民営事業所のみ。  
 \* 3. 平成16年分より日本標準産業分類表改訂により項目追加。

資料：事業所統計調査（三重県政策部統計室）



# 工業

## 工業の推移

各年12月31日現在（単位：万円）

年次	事業所数	従業者数		製造品出荷額等	現金給与総額	原材料使用額等	付加価値額 (従業者29人以下は粗付加価値額)	1事業所あたり		従業者1人あたり		製造品出荷額等の指標 (12年=100)
		総数	常用労働者数					従業者数	製造品出荷額等	製造品出荷額等	現金給与総額(年)	
平成6年	176	6,954	6,871	15,685,234	2,702,125	8,022,284	6,599,138	40.0	89,121	2,256	389	82.2
7	181	6,676	6,586	16,812,604	2,693,065	8,577,824	7,408,839	36.9	92,887	2,518	403	88.1
8	171	6,932	6,851	18,183,821	2,814,359	8,833,437	8,405,080	40.5	106,338	2,623	406	95.3
9	163	7,173	7,105	18,547,303	2,934,659	9,257,331	8,162,979	44.0	113,787	2,586	409	97.2
10	192	7,217	7,133	17,709,747	3,035,056	8,638,139	7,755,756	37.6	92,238	2,454	421	92.8
11	178	7,009	6,937	17,285,849	3,059,866	8,498,116	7,850,375	39.4	97,112	2,466	437	90.5
12	180	7,206	7,121	19,090,444	3,054,921	8,908,099	9,095,768	40.0	106,058	2,649	424	100.0
13	166	7,321	7,258	18,619,127	3,084,079	9,126,744	8,802,296	44.1	112,163	2,543	421	97.5
14	152	6,927	6,869	19,433,877	2,896,166	9,500,868	9,182,451	45.6	127,854	2,806	418	101.8
15	155	7,127	7,066	20,425,823	2,619,874	10,523,156	8,776,298	46.0	131,780	2,866	368	107.0
16	151	7,127	7,084	21,200,911	2,776,561	10,943,445	8,853,268	47.2	140,403	2,975	390	111.1
17	158	7,221	7,170	22,051,256	2,881,770	11,521,160	9,412,167	45.7	139,565	3,054	399	115.5
18	147	7,125	7,086	23,189,033	3,688,820	12,140,700	10,058,762	48.5	157,749	3,255	518	121.5
19	142	7,271	7,232	24,987,067	3,107,386	13,364,938	10,610,607	51.2	175,965	3,437	427	130.9

\* 従業者3人以下の事業所を除く。

資料：工業統計調査（三重県政策部統計室）



# 商業

## ■ 商業の推移

年次	商店数	従業者数	年間販売額 (百万円)	1店あたりの 従業者数	1店あたりの年間 販売額(万円)	従業者一人あたりの 年間販売額(万円)
昭和47年	648	1,961	9,405	3.0	1,451	480
49	658	2,115	14,138	3.2	2,149	668
51	693	2,242	22,917	3.2	3,307	1,022
54	735	2,369	31,231	3.2	4,249	1,318
57	781	2,686	42,533	3.4	5,446	1,584
60	805	2,945	48,589	3.7	6,036	1,650
63	842	3,497	59,948	4.2	7,120	1,714
平成3年	879	3,747	88,257	4.3	10,041	2,355
6	851	4,549	89,703	5.3	10,541	1,972
9	963	5,322	105,778	5.5	10,984	1,988
11	919	5,965	93,832	6.5	10,210	1,573
14	851	5,881	90,199	6.9	10,600	1,533
16	834	5,616	95,004	6.7	11,391	1,692
19	762	5,655	91,958	7.4	12,068	1,626

\* 飲食店は除く。

資料：商業統計調査（三重県政策部統計室）

## ■ 卸売業・小売業別の推移

年次	卸 売 業			小 売 業			
	商店数	従業者数	年間販売額(万円)	商店数	従業者数	年間販売額(万円)	売場面積
昭和54年	79	414	1,153,793	656	1,955	1,969,293	34,449
57	84	420	1,379,335	697	2,266	2,873,926	36,144
60	87	444	1,296,085	718	2,501	3,562,864	31,961
63	100	506	1,572,991	742	2,991	4,421,818	49,014
平成3年	98	484	2,160,710	781	3,263	6,664,970	72,061
6	92	510	1,894,413	759	4,039	7,075,855	84,069
9	105	519	1,919,004	858	4,803	8,658,747	103,940
11	110	557	1,467,086	809	5,408	7,916,076	115,325
14	97	526	1,516,500	754	5,355	7,503,400	121,834
16	106	520	1,332,100	728	5,096	8,168,300	122,921
19	107	441	1,258,400	655	5,214	7,937,400	133,219

\* 飲食店は除く。

資料：商業統計調査（三重県政策部統計室）

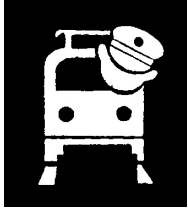
### 商業統計調査の実施時期について

5月1日現在…60年

6月1日現在…昭和54年、57年、63年、平成9年、11年、14年、16年、19年

7月1日現在…平成3年、6年

なお、この調査は昭和57年まで一般飲食店においても同時に実施されてきた。



# 運輸

## ■ 近鉄各駅別乗車人員の推移

年 度	総 数	一日平均	名 張			赤 目 口			美 旗			桔 梗 が 丘		
			普 通	定 期	一日平均	普 通	定 期	一日平均	普 通	定 期	一日平均	普 通	定 期	一日平均
昭和61年	5,632,426	15,431	872,013	2,004,990	7,882	167,946	258,330	1,168	80,687	329,190	1,123	409,820	1,509,450	5,258
62	5,725,873	15,687	874,663	2,092,200	8,128	151,074	240,600	1,073	78,562	361,110	1,205	408,224	1,519,440	5,281
63	6,009,803	16,465	895,193	2,259,330	8,642	147,631	235,590	1,050	83,287	394,440	1,309	411,952	1,582,380	5,464
平成元年	6,339,838	17,369	950,715	2,418,390	9,230	156,264	234,900	1,072	92,108	422,610	1,410	441,431	1,623,420	5,657
2	6,895,636	18,892	1,009,816	2,632,560	9,979	166,190	238,920	1,110	101,717	437,700	1,478	547,613	1,761,120	6,325
3	7,305,470	19,960	1,026,636	2,753,220	10,327	169,658	251,880	1,152	104,008	482,130	1,601	571,358	1,946,580	6,880
4	7,498,337	20,543	1,036,280	2,799,960	10,510	172,769	254,250	1,170	106,955	519,060	1,715	566,633	2,042,430	7,148
5	7,626,216	20,894	1,056,638	2,843,760	10,686	164,355	262,200	1,169	110,673	537,540	1,776	594,580	2,056,470	7,263
6	7,779,418	21,313	1,049,902	2,890,860	10,797	163,924	259,170	1,159	112,191	564,660	1,854	599,231	2,139,480	7,503
7	7,833,385	21,461	1,059,149	2,901,960	10,852	160,521	254,190	1,136	110,776	558,570	1,834	617,299	2,170,920	7,639
8	7,708,476	21,119	1,070,471	2,801,190	10,607	162,897	245,940	1,120	111,076	550,470	1,812	594,912	2,171,520	7,579
9	7,341,689	20,114	1,013,111	2,687,400	10,138	150,534	228,990	1,040	107,456	537,150	1,766	554,248	2,062,800	7,170
10	7,186,724	19,690	983,367	2,658,420	9,977	144,577	220,650	1,001	104,388	513,150	1,692	546,052	2,016,120	7,020
11	7,109,377	19,425	959,850	2,711,370	10,031	138,411	214,710	965	100,622	503,310	1,650	520,154	1,960,950	6,779
12	6,944,732	19,027	939,585	2,692,470	9,951	136,863	205,050	937	97,047	476,760	1,572	507,827	1,889,130	6,567
13	6,733,690	18,448	932,826	2,652,480	9,823	132,646	193,890	895	97,459	454,590	1,512	498,569	1,771,230	6,219
14	6,412,512	17,569	903,536	2,541,630	9,439	124,919	187,680	856	93,323	446,820	1,480	482,334	1,632,270	5,793
15	6,218,693	16,991	870,680	2,522,250	9,270	116,533	183,630	820	92,217	444,210	1,466	459,353	1,529,820	5,435
16	6,033,121	16,529	838,645	2,472,060	9,070	113,691	183,600	814	87,201	436,590	1,435	442,914	1,458,420	5,209
17	5,821,670	15,950	815,371	2,396,040	8,798	109,886	167,220	759	86,951	428,820	1,413	435,012	1,382,370	4,979
18	5,601,132	15,346	796,610	2,292,390	8,463	104,466	164,580	737	85,381	416,820	1,376	425,595	1,315,290	4,770
19	5,465,205	14,932	790,865	2,224,170	8,238	104,033	157,590	715	85,109	404,340	1,337	412,728	1,286,370	4,642
20	5,250,597	14,385	760,399	2,131,350	7,923	100,333	152,460	693	79,533	393,690	1,296	388,852	1,243,980	4,473

資料：近畿日本鉄道株式会社



# 建設

## ■ 市内道路状況

平成20年4月1日現在

区 分	道路延長 (km)	舗装延長 (km)	舗 装 率 (%)	改良済延長 (km)	改 良 率 (%)
国 道	31.4	31.4	100.0	28.3	89.9
県 道	87.8 (主要地方道 30.6) (一般地方道 57.2)	87.8	100.0	45.1 (主要地方道 23.0) (一般地方道 22.1)	51.3 (主要地方道 75.0) (一般地方道 38.6)
市 道	793.7	504.0	63.5	388.0	48.8
計	912.9	623.2	68.3	461.4	50.5

\* 延長は実延長で計算。

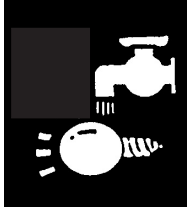
資料：維持管理室

## ■ 市営住宅構造別戸数

平成22年1月1日現在

団 地 別	総 数	木 造	耐火構造・簡易耐火構造	団 地 別	総 数	木 造	耐火構造・簡易耐火構造
総 計	277	48	229	平 尾	6	—	6
丈 六	2	2	—	東田原	25	—	25
栄 町	2	2	—	比奈知	18	—	18
朝日町	8	8	—	一ノ井	38	—	38
新 田	2	2	—	中川原	56	—	56
柏 原	4	4	—	一ノ井改良	10	—	10
夏 見	61	30	31				
徳 明	45	—	45				

資料：営繕住宅室



# ガス・水道

## ■ 都市ガス供給状況

(単位：千m<sup>3</sup>)

用途別		年	平成16年	17	18	19	20	21
家庭用	需要戸数		14,808	14,772	14,685	14,463	14,292	14,082
	供給量		11,096	7,003	7,185	6,819	6,855	6,597
商業用	需要戸数		406	405	401	416	422	422
	供給量		2,065	1,254	1,231	1,239	1,153	1,063
工業用	需要戸数		28	28	32	33	31	35
	供給量		4,823	4,144	6,917	11,636	14,962	12,009
その他	需要戸数		210	213	217	221	220	221
	供給量		2,729	1,786	1,760	1,648	1,712	1,639
合計	需要戸数		15,452	15,418	15,335	15,133	14,965	14,760
	供給量		20,713	14,187	17,093	21,342	24,682	21,308

※ 1. 熱量は1m<sup>3</sup>あたり11,000kcal。  
(平成17年度に天然ガス転換により、熱量が7,000kcalから11,000kcalに変更)

資料：名張近鉄ガス株式会社

※ 2. 需要戸数は各年12月31日現在。

## ■ 簡易ガス供給状況

(単位：m<sup>3</sup>)

用途別		年	平成16年	17	18	19	20	21
家庭用	需要戸数		6,357	6,328	6,215	6,115	6,003	5,881
	供給量		1,293,356	1,299,524	1,306,721	1,176,301	1,214,619	1,156,990
商業用	需要戸数		38	41	41	42	32	30
	供給量		11,272	10,940	10,821	9,973	9,063	6,740
工業用	需要戸数		—	—	—	—	—	—
	供給量		—	—	—	—	—	—
その他	需要戸数		15	20	20	20	24	25
	供給量		18,261	18,066	21,455	19,789	22,047	19,264
合計	需要戸数		6,410	6,389	6,276	6,177	6,059	5,936
	供給量		1,322,889	1,328,530	1,338,997	1,206,063	1,245,729	1,182,994

※ 1. 熱量は1m<sup>3</sup>あたり24,000kcal。  
※ 2. 需要戸数は各年12月31日現在。

資料：名張近鉄ガス株式会社  
上野ガス株式会社

## ■ 水道普及状況

平成21年3月31日現在

行政区域内	総数		上水道		簡易水道		専用水道		飲料水供給施設		普及率 (%)
	個所数	給水人口 (B)	個所数	給水人口	個所数	給水人口	個所数	給水人口	個所数	給水人口	
83,247	6	82,458	1	81,480	3	886	0	0	2	92	99.1

資料：上下水道部



# 教育及び文化

## ■ 幼稚園の状況

各年5月1日現在

年次	園数	教員数	職員数	学級数	在園者数			入園者数
					総数	男	女	
平成16年	6	63	8	43	1,037	484	553	402
17	6	69	8	42	998	504	494	422
18	6	72	8	41	994	507	487	401
19	6	67	9	40	991	521	470	356
20	6	68	10	41	996	509	487	371
21	6	69	10	39	929	444	485	313
(市立)	2	18	0	7	167	75	92	76
(私立)	4	51	10	32	762	369	393	237

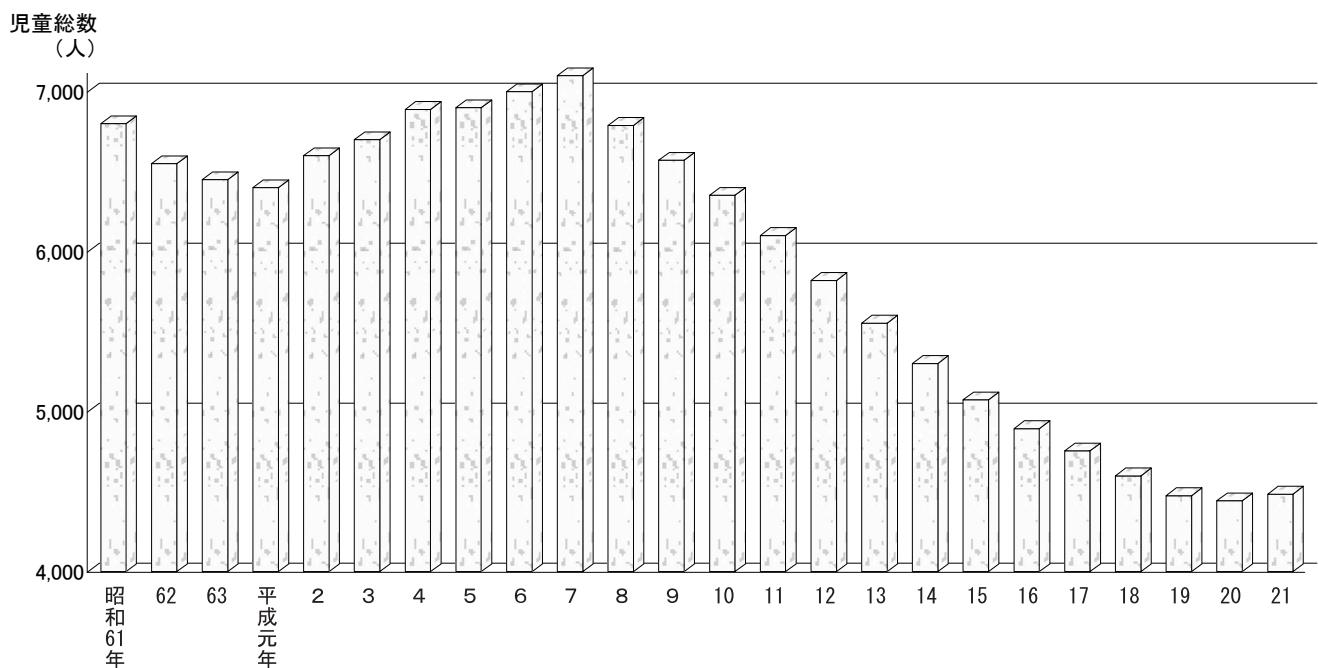
資料：学校基本調査（情報政策室）

各年5月1日現在

幼稚園名	園数	教員数	学級数	園児数
(市立)	2	18	7	167
名張幼稚園		10	4	95
桔梗南幼稚園		8	3	72
(私立)	4	51	32	762
桔梗が丘幼稚園		19	12	334
つつじが丘幼稚園		9	7	139
よさみ幼稚園		17	9	204
梅が丘幼稚園		6	4	85

資料：三重県教育委員会

## ■ 小学校児童数の推移



## ■ 小学校の状況

年次及び学校名	学校数	学級数 内( )は 特別支援学級	複式学級		教員数	職員数	学校医 歯科 薬剤師	総数		
			学級数	児童数				総数	男	女
平成17年	18	174(21)	8	60	312	86	60	4,755	2,399	2,356
18	18	175(23)	6	56	317	90	60	4,599	2,314	2,285
19	18	170(29)	6	49	293	78	60	4,476	2,282	2,194
20	17	199(32)	4	37	336	86	55	4,443	2,264	2,179
21	17	202(33)	4	39	294	62	55	4,484	2,314	2,170
名張		14(2)			21	2	3	302	163	139
蔵持		11(2)			15	5	3	216	100	116
薦原		6(0)			10	4	3	112	56	56
錦生		7(1)			11	4	3	97	49	48
比奈知		14(2)			21	5	3	273	141	132
滝之原		4(0)	2	19	7	3	3	30	12	18
美旗		15(3)			22	2	3	363	190	173
箕曲		9(3)			13	4	3	144	81	63
赤目		8(2)			16	4	3	182	94	88
国津		4(0)	2	20	7	3	3	39	20	19
桔梗が丘		18(3)			24	5	3	472	259	213
桔梗が丘南		8(2)			13	5	3	192	95	97
桔梗が丘東		9(2)			13	4	3	207	119	88
つつじが丘		25(4)			34	3	5	647	324	323
すずらん台		12(2)			16	5	3	230	115	115
梅が丘		18(2)			24	2	3	458	245	213
百合が丘		20(3)			27	2	5	520	251	269

## ■ 中学校の状況

年次及び学校名	学校数	学級数 内( )は 特別支援学級	教員数	職員数	学校医 歯科 薬剤師	総数
						総数
平成17年	5	78(9)	175	17	21	2,634
18	5	74(10)	181	19	21	2,522
19	5	69(10)	160	10	21	2,456
20	5	80(10)	163	15	21	2,341
21	5	78(10)	154	6	21	2,258
名張		20(3)	40	1	5	585
赤目		17(2)	33	1	5	503
桔梗が丘		11(2)	21	2	3	270
北		19(2)	37	1	5	576
南		11(1)	23	1	3	324

## ■ 高等学校の状況

年次	学校数	教員数	職員数	生徒数			総数
				総数	男	女	
平成17年	3	180	22	2,425	1,066	1,359	2,350
18	3	176	24	2,292	1,016	1,276	2,223
19	3	173	24	2,224	1,003	1,221	2,153
20	3	175	24	2,219	1,011	1,208	2,145
21	3	172	24	2,215	981	1,234	2,133

各年5月1日現在

学校名	全日制			定時制		
	学級数	教員数	生徒数	学級数	教員数	生徒数
名張	15	49	590	4	9	82
名張桔梗丘	18	53	718	—	—	—
名張西	21	61	825	—	—	—

資料：各高等学校学校基本調査資料より

## ■ 大学の状況

年次	教室数	教員数							職員数			入定員
		総数	本務				非常勤講師	総数	本務	臨時		
			教授	准教授	講師	助教					助手	
平成17年	38	80	14	9	5	4	48	21	18	3	228(10)	
18	38	77	14	15	5	3	40	19	17	2	228(10)	
19	38	81	16	14	4	4	43	19	17	2	228(10)	
20	38	86	17	13	4	1	47	19	17	2	178(10)	
21	38	80	12	14	1	2	49	18	15	3	150(10)	

\* ( ) は大学院生 (内数)



各年5月1日現在

1年		2年		3年		4年		5年		6年	
男	女	男	女	男	女	男	女	男	女	男	女
387	393	386	368	379	380	412	356	407	442	428	417
353	346	390	395	381	368	368	375	410	360	412	441
380	351	346	342	391	396	380	368	375	374	410	363
390	346	385	356	342	340	391	399	379	366	377	372
<b>422</b>	<b>345</b>	<b>393</b>	<b>357</b>	<b>381</b>	<b>363</b>	<b>348</b>	<b>341</b>	<b>391</b>	<b>397</b>	<b>379</b>	<b>367</b>

30	19	31	21	24	20	26	21	27	32	25	26
18	21	16	15	17	28	12	12	22	19	15	21
8	5	9	14	11	13	4	6	10	11	14	7
7	7	13	8	4	5	9	10	12	8	4	10
25	21	28	19	21	18	26	24	25	24	16	26
2	3	3	3	3	0	0	7	1	2	3	3
41	31	31	26	25	36	32	23	34	28	27	29
18	12	13	8	13	14	22	7	6	13	9	9
11	8	17	14	20	11	9	23	12	19	25	13
3	7	7	2	3	2	3	2	2	2	2	4
56	31	44	48	44	27	40	30	33	41	42	36
11	17	20	15	14	17	11	18	20	14	19	16
15	16	24	18	21	11	18	16	19	14	22	13
61	57	43	57	52	57	56	57	56	53	56	42
22	18	18	24	23	19	13	12	18	20	21	22
46	29	35	24	37	40	31	30	46	47	50	43
48	43	41	41	49	45	36	43	48	50	29	47

資料：学校基本調査（学校教育室）

各年5月1日現在

総数		1年		2年		3年	
男	女	男	女	男	女	男	女
1,334	1,300	423	431	433	438	478	431
1,259	1,263	403	399	422	427	434	437
1,205	1,251	383	418	403	400	419	433
1,172	1,169	390	353	382	418	400	398
<b>1,142</b>	<b>1,116</b>	<b>362</b>	<b>349</b>	<b>394</b>	<b>353</b>	<b>386</b>	<b>414</b>
311	274	100	87	103	79	108	108
255	248	80	75	91	85	84	88
126	144	41	52	40	41	45	51
280	296	83	85	100	96	97	115
170	154	58	50	60	52	52	52

資料：学校基本調査（学校教育室）

各年5月1日現在

全日制		1年		2年		3年		定時制		1年		2年		3年		4年	
男	女	男	女	男	女	男	女	総数	男	女	男	女	男	女	男	女	
1,020	1,330	720	802	828	75	22	16	18	19								
976	1,247	721	721	781	69	19	17	19	14								
957	1,196	724	718	711	71	21	19	13	18								
963	1,182	718	721	706	74	27	18	16	13								
<b>932</b>	<b>1,201</b>	<b>715</b>	<b>715</b>	<b>703</b>	<b>82</b>	<b>24</b>	<b>26</b>	<b>18</b>	<b>14</b>								

資料：学校基本調査（情報政策室）

各年5月1日現在

総数		学生数								建物面積 (登記) (㎡)	敷地面積 (㎡)	
総数		学年別										
総数		1年		2年		3年		4年				
男	女	男	女	男	女	男	女	男	女			
992(9)	595(4)	397(5)	169(1)	82(2)	142(3)	103(3)	144	114	140	98	12,990	45,018
975(11)	593(4)	382(7)	141(3)	89(5)	170(1)	81(2)	129	97	153	115	12,990	55,370
866(15)	529(6)	337(9)	90(3)	76(3)	157(3)	90(6)	144	73	138	98	12,990	55,370
726(10)	449(7)	277(3)	64(4)	47(1)	102(3)	72(2)	131	83	152	75	12,990	55,370
<b>562(8)</b>	<b>335(7)</b>	<b>227(1)</b>	<b>45(3)</b>	<b>30(0)</b>	<b>73(4)</b>	<b>48(1)</b>	<b>77</b>	<b>64</b>	<b>140</b>	<b>85</b>	<b>12,990</b>	<b>55,370</b>

資料：皇学館大学・社会福祉学部

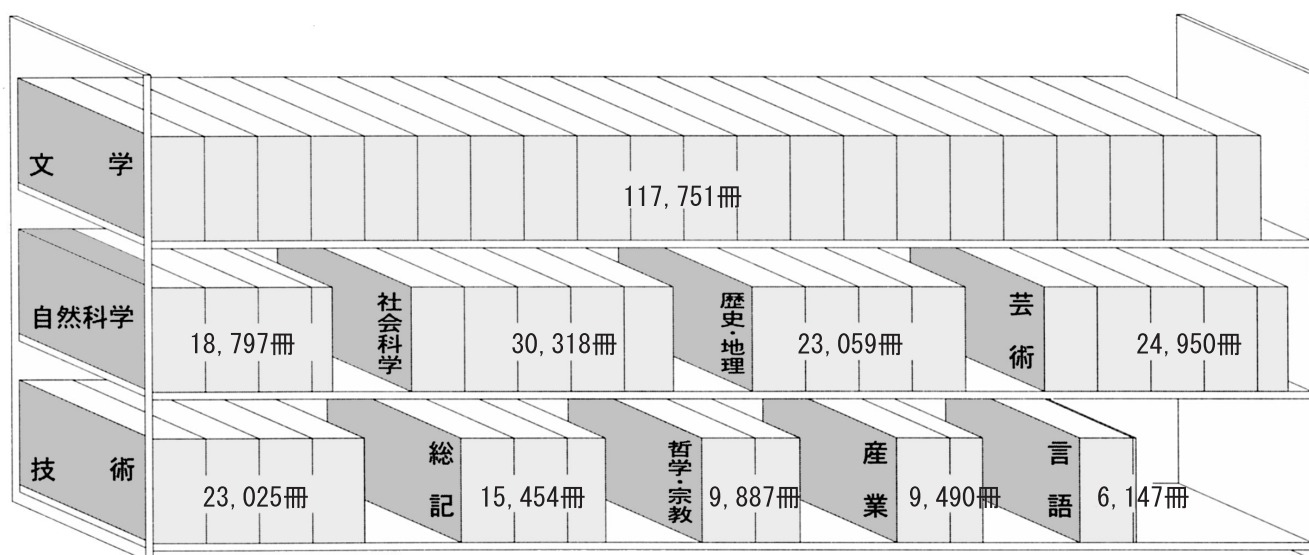
## ■ 図書館の利用状況

蔵書冊数は各年度末現在

項 目		平成16年	17	18	19	20
入 館 者		292,177	283,212	283,337	248,310	254,192
蔵 書 冊 数		268,293	262,100	262,938	267,528	278,878
館 外 貸 出	本 館	473,251	461,276	463,515	491,179	498,942
	移 動 図 書 館	37,132	35,503	39,684	49,062	51,739
	計	510,383	496,779	503,199	540,241	550,681

資料：図書館

## ■ 図書館の分類別蔵書冊数



平成21年3月31日現在





# 社会保障

## 社会福祉施設の状況

平成21年10月1日現在

施設名	施設数	入所・通所者数	定員	職員数	建物面積 (㎡)
保育所	14	1,475	1,355	487	9,411
名張市養護老人ホームみさと園	1	39	50	14	1,638
ケアハウスグリーンピア名張	1	30	30	4	1,693
名張養護学園	1	43	46	22	979
指定知的障害者入所更生施設 名張育成園 成峯	1	63	60	29	2,974
知的障害児施設 名張育成園 児童寮	1	24	40	22	1,277
指定知的障害者入所更生施設 名張育成園 成美	1	50	55	37	2,385
障害者日中活動支援施設 名張育成園 とも	1	20	20	25	416
障害者日中活動支援施設 名張育成園 ききょうの家	1	36	40	22	287
ケアハウス はなの里	1	20	20	7	1,138
ケアハウス 第2 はなの里	1	30	30	5	1,982
身体障害者療養施設 はなの里	1	20	20	18	1,372
名張市老人福祉センター ふれあい	1	-	-	4	1,649
指定知的障害者更生施設 名張育成園 ういず	1	24	20	6	609
名張市子ども支援センター かがやき	1	-	-	1	424
障害者日中活動支援施設 名張育成園 レインボークラブ	1	27	32	10	405

\* 平成21年厚労省 社会福祉施設等調査 調査票の数値を記入

資料：健康福祉政策室

## 保育所の状況

各年4月1日現在

年・保育所名	保育所数	定員	措置数			開設年月日
			3才未満児	3才以上児	計	
平成17年	15	1,365	422	960	1,382	
18	15	1,365	405	1,017	1,422	
19	14	1,335	385	960	1,345	
20	14	1,355	402	965	1,367	
21	14	1,355	438	956	1,394	
昭 和		150	73	105	178	昭和23.6.5
名 張		150	51	123	174	48.4.1
蔵 持		70	20	52	72	26.2.1
大 屋		50	21	40	61	27.4.1
薦 原		40	6	32	38	26.2.1
西 田		70	29	47	76	30.3.31
東 部		110	44	77	121	51.4.1
比 奈		130	31	117	148	31.11.1
滝 之		60	22	35	57	39.8.25
錦 生		45	10	10	20	51.4.1
赤 目		120	19	65	84	29.4.1
桔 梗		180	64	135	199	49.5.1
長 瀬		廃園				40.7.1
国 津		30	0	14	14	40.7.1
私立 箕 曲		150	48	104	152	28.4.1 (平成20.4.1より民営化)
他市へ委託	5		3	2	5	

資料：子育て支援室

## 生活保護の状況

(単位：千円)

年度	項目	総数	生活扶助	住宅扶助	教育扶助	介護扶助	医療扶助	出産扶助	生業扶助	葬祭扶助	施設事務費
平成18年	世帯数	2,470	2,170	1,809	257	386	2,299	2	111	4	41
	人員	3,873	3,422	2,868	405	389	3,484	2	120	4	41
	保護費	395,197	156,101	46,454	2,364	6,847	174,678	480	1,971	665	5,637
19	世帯数	2,741	2,403	1,942	279	408	2,537	1	98	4	36
	人員	4,212	3,744	3,060	430	408	3,705	1	104	4	36
	保護費	434,934	168,541	52,090	2,537	7,857	195,928	240	1,929	602	5,210
20	世帯数	2,801	2,500	2,059	270	444	2,475	0	110	10	36
	人員	4,252	3,843	3,191	466	456	3,447	0	139	10	36
	保護費	433,913	170,094	54,499	2,714	6,111	191,396	0	2,282	1,434	5,383

\* 数値は延数で二種以上の扶助者は各項目に含む。

資料：生活支援室

■ 拠出制国民年金適用状況

年 度	被 保 険 者 数				保 険 料 免 除 件 数				検認率 (収納率)
	1号被保険者	3号被保険者	任意加入	計	法 定	申 請	計	免 除 率	
平成16年	13,128	9,314	229	22,671	581	2,804	3,385	25.8	66.4
17	12,945	9,024	209	22,178	604	3,341	3,945	30.4	68.1
18	12,347	8,774	193	21,314	607	3,455	4,062	32.9	70.1
19	11,501	8,502	228	20,231	606	3,526	4,132	35.9	68.5
20	11,344	8,204	230	19,778	599	3,560	4,159	36.7	67.2

資料：保険年金室

■ 拠出制国民年金受給状況

(単位：千円)

年 度	総 数		老 齢		通算老齢		遺 族		寡 婦		障 害	
	件 数	金 額	件 数	金 額	件 数	金 額	件 数	金 額	件 数	金 額	件 数	金 額
平成16年	13,445	8,282,353	11,948	7,585,153	894	191,203	213	166,485	19	9,040	395	330,473
17	14,143	8,829,643	12,676	8,135,198	846	181,906	204	157,081	15	7,139	402	348,319
18	14,953	9,407,086	13,518	8,713,406	811	175,142	198	153,833	14	6,578	412	358,127
19	15,633	9,947,930	14,259	9,263,044	755	164,355	186	147,334	12	5,513	421	367,684
20	16,485	10,610,549	15,118	9,903,208	715	154,232	192	154,203	10	4,434	450	394,472

資料：保険年金室

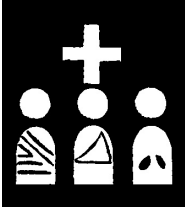
■ 国民健康保険事業の状況

(単位：千円)

項 目			平成16年	17	18	19	20
加入 状況	世 帯	総 数	29,709	30,301	30,707	31,042	31,468
		加入世帯	13,286	13,826	13,994	14,011	11,404
		加入率 (%)	44.7	45.6	45.6	45.1	36.2
	人 口	総 数	85,100	84,279	83,939	83,300	83,107
		被保険者数	26,087	26,370	26,146	25,972	19,746
		加入率 (%)	30.7	31.3	31.1	31.2	23.8
税徴 調定 定及 況	調 定 額	2,142,970	2,152,989	2,487,072	2,403,255	1,940,948	
	収 納 額	1,971,690	1,996,204	2,297,316	2,204,408	1,747,907	
	収納率 (%)	92.01	92.72	92.37	91.73	90.05	
医 療 状 況	一 般	入 院	3,088,198	3,142,958	3,211,332	3,295,205	1,615,460
		入 院 外 科	3,966,335	4,240,117	4,230,485	4,456,001	2,342,034
		歯 科	600,385	606,836	601,128	590,005	450,410
	診 療	計	7,654,918	7,989,911	8,042,945	8,341,211	4,407,904
		調 剤	713,904	771,274	820,679	850,425	578,281
		食 事 療 養	248,834	254,550	221,590	220,520	96,528
	療 状	訪 問 看 護	38,302	41,552	48,415	57,490	52,563
		老人施設療養費	0	0	0	0	0
		療 養 費 等	99,737	106,022	127,620	123,290	84,034
		総 額	8,755,695	9,163,309	9,261,249	9,592,936	5,219,310
給 付 状 況	出 産 一 時 金	件 数	86	82	82	81	83
		支 給 額	25,800	24,600	26,450	28,300	29,560
	高 療 養 額 費	件 数	3,569	4,058	4,643	5,407	10,755
		支 給 額	319,375	308,680	334,548	335,322	363,819
	葬 祭 費	件 数	439	430	478	472	115
		支 給 額	17,560	17,200	19,120	23,480	5,750
総 数	件 数	4,094	4,570	5,203	5,960	10,953	
支 給 額	362,735	350,480	380,118	387,102	399,129		
被 保 険 者 一 人 当 た り の 医 療 費	療養諸費費用額(円)	335,634	347,490	354,213	369,357	264,322	
	保険者負担分(円)	273,896	284,890	289,514	303,027	192,103	
	保険税(現年度分)(円)	82,147	81,645	95,122	92,533	98,296	

資料：保険年金室

\* 1. 世帯数及び人口総数は、各年度末現在の住民基本台帳（外国人登録を含む）。  
 \* 2. 加入世帯及び被保険者数は各年度平均値。  
 \* 3. 医療状況は、一般・退職者・老人（3月～2月ベース）の合計。



# 保健及び環境

## 医療機関数

各年12月31日現在

項 目		平成17年	18	19	20	21
病 院		2	2	2	2	2
診 療 所		60	60	57	57	56
歯 科 診 療 所		40	39	39	37	37
助 産 所		2	2	1	0	0
施 術 所		49	49	50	54	52
薬 局		18	19	19	20	20
歯 科 技 工 所		10	10	10	11	11

\* 施術所には出張のみも含む。

資料：伊賀保健所

## 市立病院利用状況

(単位：人)

年 度	総 数		内科・循環器科		小 児 科		外 科		整形外科		脳神経外科		眼 科		放射線科		麻 酔 科		
	外来	(内救急外 来患者数) 入院	外来	入院	外来	入院	外来	入院	外来	入院	外来	入院	外来	入院	外来	入院	外来	入院	
平成16年	116,084	12,512	62,838	48,315	29,448	6,164	1,240	11,387	9,628	23,348	13,367	12,158	8,085	13,196	1,070	1,383	0	133	0
17	111,769	9,195	63,842	49,123	32,880	2,292	271	9,866	7,527	22,602	13,434	11,616	8,373	14,529	1,357	1,488	0	253	0
18	103,071	8,398	60,346	48,403	33,551	2,629	214	8,877	7,067	18,831	12,594	9,109	5,376	13,713	1,544	1,264	0	245	0
19	90,634	6,584	50,832	37,656	24,133	4,213	1,095	8,331	7,494	19,629	12,267	7,627	4,881	11,441	962	1,551	0	186	0
20	73,336	4,214	47,265	27,258	22,233	4,544	1,215	6,933	8,485	16,003	10,777	6,919	3,866	9,772	676	1,725	0	182	13

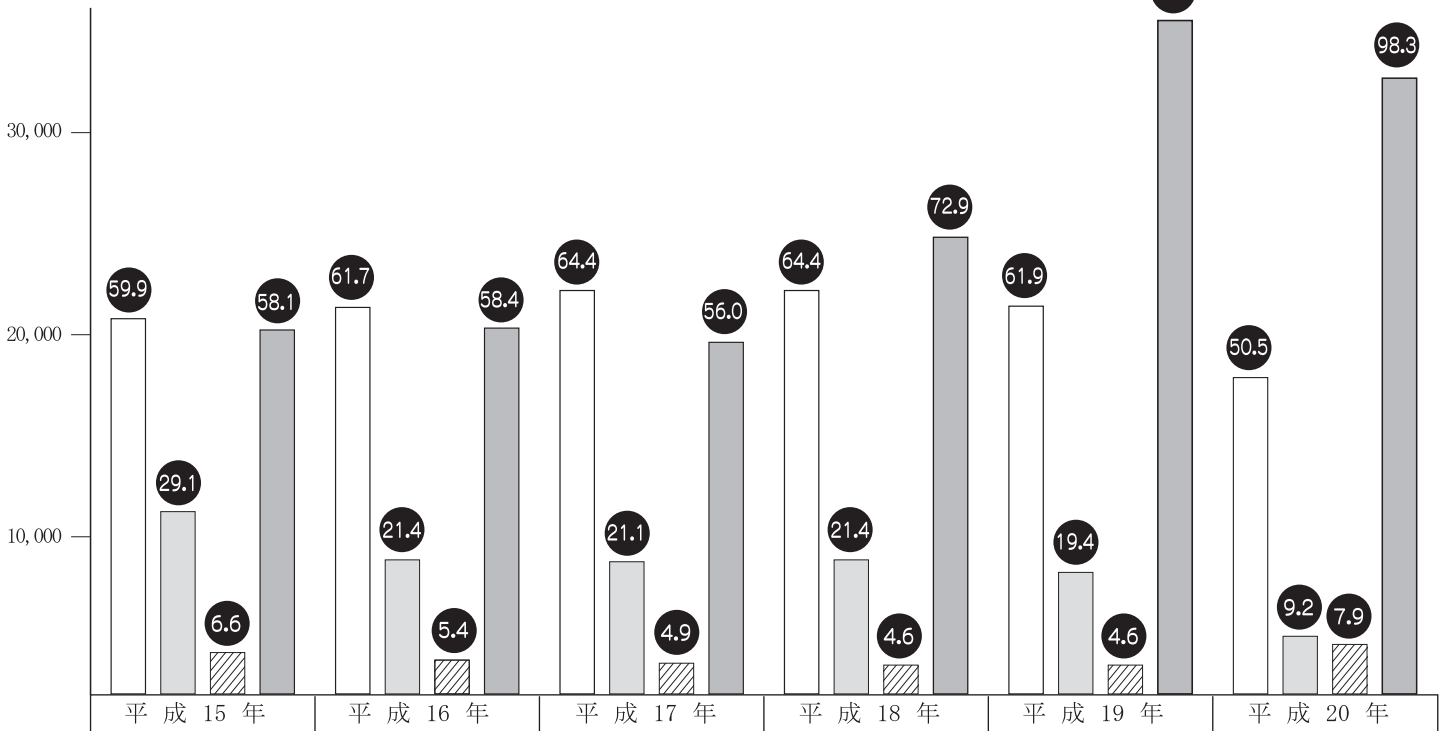
\* 1. 但し、外来、入院とも患者数については延べ人数。

資料：名張市立病院

\* 2. 平成15年8月から循環器科標榜。平成17年から内科に循環器科を含む。

## ごみ・し尿処理状況

ゴミ可燃物(t)
  ゴミ不燃物(t)
  資源ゴミ(t)
  し尿・汚泥(kℓ)



\* 1日平均＝年間処理量÷稼働日数(365日)

資料：伊賀南部環境衛生組合

\* 資源ゴミ＝びん・缶類 平成4年10月、ペットボトル 平成9年6月、白色トレイ・廃食油・蛍光管類・乾電池・金属類 平成13年7月  
容器包装プラスチック 平成20年4月よりそれぞれ回収



# 治安及び災害

## ■ 交通事故発生状況

区 分	総発生件数	人身事故	死 者	物 件 事 故	1日当たり
平成17年	3,030	544	6	2,486	8.3
18	2,746	573	5	2,173	7.5
19	2,645	506	5	2,139	7.2
20	2,604	549	0	2,055	7.1
21	2,504	449	5	2,055	6.9

\* 1. 名張警察署管内。  
\* 2. 平成21年については概数。

資料：名張警察署

## ■ 刑法犯罪の認知と検挙状況

年 次	総数	凶 悪 犯						窃 盗	粗 暴 犯					知 能 犯			風 俗 犯		過 失 犯	そ の 他				
		殺 人	強 盗		普 通 盗	そ の 他	暴 行		傷 害	脅 迫	恐 喝	そ の 他	詐 欺	横 領	偽 造	そ の 他	賭 博	そ の 他		公 務 執 行 妨 害	住 居 侵 入	盗 品 関 係	そ の 他	
			殺 人	傷 人																				普 通
平成17年	認知	—	—	1	2	—	4	857	2	18	1	6	—	96	1	7	—	—	12	—	6	38	—	169
	検挙	—	1	1	2	—	4	434	2	13	1	2	—	20	—	1	—	—	7	—	4	6	—	15
18	認知	1	—	—	—	—	2	597	14	18	7	5	—	78	5	4	—	—	7	—	1	19	—	121
	検挙	1	—	—	—	—	—	242	7	12	—	1	—	40	2	4	—	—	6	—	2	18	—	18
19	認知	1	—	—	—	—	—	644	7	15	1	9	—	62	3	1	—	—	2	—	—	20	—	167
	検挙	1	—	—	—	—	—	133	3	9	1	5	—	18	3	1	—	—	1	—	—	2	—	17
20	認知	—	—	—	1	—	3	610	9	18	2	4	—	68	6	1	—	—	6	—	—	19	—	152
	検挙	—	—	—	1	—	4	226	4	14	2	—	—	36	9	1	—	—	1	—	—	11	—	33
21	認知	—	—	—	—	—	1	600	8	8	1	1	—	31	2	3	—	—	4	—	—	9	—	97
	検挙	—	—	—	—	—	—	222	5	4	—	1	—	47	2	—	—	—	3	—	—	—	—	13

\* 1. 名張警察署管内。  
\* 2. 平成21年については概数。

資料：名張警察署

## ■ 消防体制

平成21年4月1日現在

区 分		総 数	本部・名張消防署	桔梗が丘分署	つつじが丘出張所
常 備 車 輛 (台)	職 員 数 (人)	106	74	21	11
	消 防 車	25	15	6	4
	は し ご 車	1	1	—	—
	救 助 工 作 車	1	—	1	—
	化 学 車	1	—	1	—
	タ ン ク 車	2	1	—	1
	普 通 ポ ン プ 車	4	2	1	1
	救 急 車 (台)	6	4	1	1
	指 揮 車 (台)	1	1	—	—
	そ の 他 (台)	9	6	2	1
水 利	防 火 水 槽	40m <sup>3</sup> 以上	495	387	108
		40m <sup>3</sup> 未満	24	22	2
	防火水槽のうち耐震性貯水槽60m <sup>3</sup> (基)	7	7	—	—
	消 火 栓 (基)	1,244	1,244	—	—
	プ ール ・ 河 川 ・ 池 等	—	—	—	—

資料：消防本部

## ■ 火災発生状況

区分		年次					平成21年												
		平成17年	18	19	20	21	1月	2月	3月	4月	5月	6月	7月	8月	9月	10月	11月	12月	
火災 件数	建物	11	18	19	15	7		2			1				2				
	林野	2	0	0	0	1													
	車両	7	2	8	4	3	1			1					1				
	その他	1	0	5	2	7				1									
	計	21	20	32	21	18	1	2	2	2	2	3	2		3	1			
爆発(平成7年から分類)		0	0	0	0	0													
建物 焼損 棟数	全半部分	2	6	4	3	1									1				
	ぼや(平成7年から分類)	1	2	2	1	4									4				
罹災世帯数(平成7年から分類)		7	20	18	13	10									6	1			
焼面積 等	建物(床面積+表面積)(㎡)	187.7	993.9	515.36	256.32	123.34		0.74			3.3			102.3	17				
	林野(ア)	25	0	0	0	6.5			6.5										
損見 害額 (千円)	建物	6,818	61,457	39,457	45,058	3,327		60			7	1,227			1,814	219			
	林野	32	0	0	0	0													
死者(48時間)		1	2	1	1	1						1							
負傷者(30日以内死者を再掲)		3	6	10	1	5	1	1	1				1			1			
出火原因 平成10年 から分類 変更	たばこ	3	1	3	5	4	5	6	2	1			1						
	ストーブ																		
	ボイラー																		
	排気管	2	2	1															
	電気装置	1	2		1							1							
	内燃機関			1						1									
	火あそび	2	1	3	1	1													
	たき火			1	2				1										
	灯																		
	取																		
放	1	1	2	1	4	1	3	2	1	1				1					
その他	2	3	3	2	4	5	3	3	4	1				2					
名張市人口		84,607	84,200	83,687	83,511	83,055													
出火率(人口1万人当たり)		2.48	2.38	3.82	2.51	2.17													

\* 1. 人口は各年12月31日現在。  
 \* 2. 出火率(人口1万人当たりの火災件数) = 年間火災件数 ÷ 人口 × 10,000  
 \* 3. 名張市分。

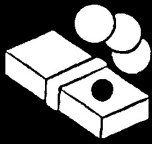
資料：消防本部

## ■ 救急事故処理状況

事故別	年次	平成21年																
		平成17年	18	19	20	21	1月	2月	3月	4月	5月	6月	7月	8月	9月	10月	11月	12月
総数	件数	2,513	2,477	2,671	2,758	2,854	249	196	217	253	243	199	267	205	238	250	243	294
	人員	2,456	2,405	2,591	2,644	2,745	235	181	215	247	235	193	250	205	234	239	233	278
火災事故	件数	4	7	9	2	4	0	1	1	0	0	1	0	0	0	1	0	0
	人員	3	5	10	1	4	0	1	1	0	0	1	0	0	0	1	0	0
自然災害	件数	0	0	0	0	0	0	0	0	0	0	0	0	0	0	0	0	0
	人員	0	0	0	0	0	0	0	0	0	0	0	0	0	0	0	0	0
水難事故	件数	2	0	0	2	0	0	0	0	0	0	0	0	0	0	0	0	0
	人員	1	0	0	1	0	0	0	0	0	0	0	0	0	0	0	0	0
交通事故	件数	316	303	308	275	262	18	10	14	25	27	19	24	21	28	22	22	32
	人員	392	365	363	309	309	21	13	18	29	29	24	25	28	32	21	30	39
労働災害	件数	27	18	25	28	33	2	2	1	3	5	2	6	1	1	2	2	6
	人員	26	19	23	28	33	2	2	1	3	5	2	6	1	1	2	2	6
運動競技	件数	7	10	11	17	21	2	2	0	1	3	3	3	1	1	2	3	0
	人員	7	10	12	17	21	2	2	0	1	3	3	3	1	1	2	3	0
一般負傷	件数	387	327	371	408	402	35	28	28	38	37	26	30	26	39	35	36	44
	人員	368	316	362	385	392	35	27	26	39	37	25	29	25	37	35	36	41
加害事故	件数	8	12	9	14	6	1	1	1	0	1	0	0	0	0	1	0	0
	人員	8	12	10	13	5	1	0	1	1	0	1	0	0	0	1	0	0
自損行為	件数	42	49	44	42	51	5	4	4	2	3	3	7	5	4	5	4	5
	人員	31	34	32	30	33	4	1	4	1	1	1	3	4	3	5	3	3
急病	件数	1,497	1,570	1,662	1,694	1,809	163	129	146	159	144	114	166	137	144	166	153	188
	人員	1,432	1,487	1,566	1,607	1,706	149	118	142	151	137	108	155	132	143	158	139	174
その他	転院搬送	188	157	215	253	241	21	17	21	22	23	28	29	14	17	15	19	15
	医師搬送	186	157	213	253	241	21	17	21	22	23	28	29	14	17	15	19	15
その他	資器材等	1	0	0	1	0	0	0	0	0	0	0	0	0	0	0	0	0
	その他	34	24	17	22	25	2	2	1	2	1	2	2	0	4	2	3	4
人員		2	0	0	0	1	0	0	1	0	0	0	0	0	0	0	0	0

\* 名張市分。

資料：消防本部



# 財政

## ■ 一般会計歳入決算額の推移

(単位：千円)

款名	平成16年度	17	18	19	20
歳入総額	23,367,275	21,614,322	21,906,745	22,035,438	21,896,693
(うち一般財源)	17,332,042	17,124,174	17,569,848	16,703,927	16,757,741
1 市税	9,376,764	9,742,529	9,847,744	10,456,260	10,506,750
2 地方譲与税	490,279	636,744	903,577	334,290	333,848
3 利子割交付金	110,981	64,947	46,042	58,380	61,128
4 配当割交付金	23,076	34,913	51,213	58,208	25,233
5 株式譲渡所得割交付金	24,280	55,273	50,053	44,197	8,451
6 地方消費税交付金	716,266	662,018	685,585	672,330	639,803
7 ゴルフ場利用税交付金	67,789	69,801	77,468	77,480	74,433
8 自動車取得税交付金	237,066	235,919	231,665	217,521	203,863
9 地方特例交付金	370,714	370,931	306,086	73,890	155,202
10 地方交付税	3,248,883	3,221,773	2,844,907	2,642,015	2,968,280
11 交通安全対策特別交付金	15,175	15,378	16,115	15,896	14,480
12 分担金及び負担金	344,966	392,704	393,475	386,124	386,460
13 使用料及び手数料	211,886	221,396	205,113	217,463	236,000
14 国庫支出金	1,440,973	1,402,815	1,249,228	1,437,007	1,371,466
15 県支出金	982,924	814,789	873,410	1,077,938	1,127,579
16 財産収入	16,580	15,714	64,924	23,584	65,055
17 繰入金	988,509	413,006	946,319	814,041	959,301
18 繰越金	449,528	460,007	463,797	497,323	333,765
19 諸収入	454,117	401,265	370,783	368,417	497,260
20 市債	3,772,500	2,380,000	2,275,700	2,533,200	1,911,200
21 寄附金	24,019	2,400	3,541	29,874	17,136
*特別地方消費税交付金	0	0	0	0	0

資料：財政経営室

## ■ 一般会計歳出決算額の推移

(単位：千円)

款名	平成16年度	17	18	19	20
歳出総額	22,907,268	21,150,525	21,409,422	21,701,673	21,498,584
(うち一般財源充当額)	16,872,035	16,660,377	17,072,525	16,370,161	16,359,632
1 議会費	242,462	246,311	234,120	236,356	236,663
2 総務費	2,866,555	2,684,212	3,344,326	3,318,416	3,446,943
3 民生費	5,599,588	5,883,541	6,048,287	6,444,820	6,304,861
4 衛生費	3,256,794	2,722,805	2,771,259	2,769,029	3,150,842
5 農林水産業費	848,418	629,058	651,008	524,448	541,867
6 商工費	290,118	204,072	221,005	166,781	203,070
7 土木費	2,037,606	2,115,926	1,727,016	2,633,067	1,538,218
8 消防費	1,002,644	1,115,747	1,087,837	913,379	981,108
9 教育費	2,050,384	2,632,281	2,501,910	1,986,141	2,170,296
10 災害復旧費	105,220	93,252	133,157	74,445	29,253
11 公債費	4,607,479	2,823,320	2,689,497	2,634,791	2,895,463
12 予備費	0	0	0	0	0

資料：財政経営室



## ■ 特別会計歳入決算額の推移

(単位：千円)

特別会計名	平成16年度	17	18	19	20
<b>歳入総額</b>	<b>20,933,081</b>	<b>20,480,595</b>	<b>19,100,813</b>	<b>19,455,565</b>	<b>15,436,292</b>
福祉資金貸付事業特別会計	10,778	10,043	9,220	7,437	5,794
住宅新築資金等貸付事業特別会計	65,727	54,573	49,147	42,494	43,219
東山墓園造成事業特別会計	18,154	32,622	63,291	13,444	131,692
簡易水道事業特別会計	90,741	91,117	87,021	85,643	132,379
農業集落排水事業特別会計	1,501,747	896,508	911,897	695,057	637,517
土地区画整理事業特別会計	725,486	613,729	795,894	940,494	339,338
公共下水道事業特別会計	3,701,276	3,706,371	1,366,063	1,087,107	1,339,278
国民健康保険特別会計	5,756,993	5,953,126	6,520,275	6,921,787	6,969,084
老人保健特別会計	5,529,729	5,425,589	5,309,981	5,396,941	603,038
介護保険特別会計	3,532,450	3,696,917	3,988,024	4,265,161	4,263,185
後期高齢者医療特別会計	0	0	0	0	971,768

資料：財政経営室

## ■ 特別会計歳出決算額の推移

(単位：千円)

特別会計名	平成16年度	17	18	19	20
<b>歳出総額</b>	<b>20,119,547</b>	<b>19,747,444</b>	<b>17,966,958</b>	<b>18,475,113</b>	<b>14,643,891</b>
福祉資金貸付事業特別会計	4,200	4,200	4,200	4,200	4,200
住宅新築資金等貸付事業特別会計	54,872	54,412	49,082	42,434	43,052
東山墓園造成事業特別会計	13,703	30,074	62,401	8,854	129,754
簡易水道事業特別会計	25,104	29,837	31,130	29,871	76,190
農業集落排水事業特別会計	1,463,778	851,410	869,965	643,170	583,160
土地区画整理事業特別会計	589,633	549,354	640,627	848,128	323,696
公共下水道事業特別会計	3,588,832	3,644,300	1,271,249	962,160	1,199,955
国民健康保険特別会計	5,431,583	5,629,394	6,033,034	6,517,548	6,551,989
老人保健特別会計	5,517,056	5,396,646	5,291,854	5,312,265	600,190
介護保険特別会計	3,430,786	3,557,817	3,713,416	4,106,483	4,175,251
後期高齢者医療特別会計	0	0	0	0	956,454

資料：財政経営室

## ■ 水道事業会計決算額の状況

(単位：千円)

項目	平成17年度	18	19	20
収益的収入	1,692,441	1,656,028	16,452,223	<b>1,523,763</b>
収益的支出	1,432,690	1,586,101	1,812,844	<b>1,518,535</b>
資本的収入	1,476,339	309,750	256,537	<b>174,058</b>
資本的支出	3,991,900	817,324	1,308,564	<b>881,478</b>
補てん財源	2,515,561	507,574	1,052,027	<b>707,420</b>

\* 収益的収入・支出は税抜き。資本的収入・支出(補てん財源)は税込み。資料：上下水道部

## ■ 病院事業会計決算額の状況

(単位：千円)

項目	平成17年度	18	19	20
収益的収入	4,089,164	3,949,761	3,416,777	<b>3,467,675</b>
収益的支出	4,579,947	4,595,394	4,397,329	<b>4,279,876</b>
資本的収入	247,037	501,472	328,639	<b>795,140</b>
資本的支出	374,572	628,125	458,635	<b>469,403</b>
資本的収支過不足額	▲ 127,535	▲ 126,653	▲ 129,996	<b>325,737</b>

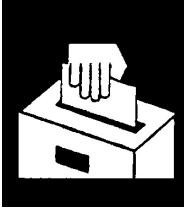
\* 収益的収入・支出は税抜き。資本的収入・支出は税込み。資料：名張市立病院

## ■ 市税負担額の推移

(単位：円)

年 度	市 税		主 な 税 目 別				
			個 人 市 民 税		固 定 資 産 税 (純 固 定)		市 た ば こ 税
	1 人 当 たり	1 世 帯 当 たり	1 人 当 たり	1 世 帯 当 たり	1 人 当 たり	1 世 帯 当 たり	1 世 帯 当 たり
平成16年	118,250	335,705	40,555	115,135	61,728	175,243	14,769
17	122,386	340,404	41,653	115,854	62,854	174,822	14,001
18	123,786	338,373	44,991	122,983	58,932	161,094	14,028
19	132,500	355,558	54,692	146,764	58,771	157,711	13,831
20	<b>133,779</b>	<b>353,310</b>	<b>55,405</b>	<b>146,325</b>	<b>59,600</b>	<b>157,403</b>	<b>12,859</b>

\* 各年度末の人口、世帯数と調定額との対比である。資料：収納室



# 選挙・議会及び行政

## ■ 主要選挙執行状況

施行年月日	選挙の種類	当日有権者数	投票者数	投票率(%)
平成3年 4. 7	県議会議員選挙	無	投票	
4. 7.26	参議院議員選挙	51,852	30,083	58.02
4.11.29	県知事選挙	52,171	16,821	32.24
5. 7.18	衆議院議員選挙	53,818	41,099	76.37
6. 4.10	市長選挙	54,628	29,404	53.83
6. 8.28	市議会議員選挙	55,840	36,371	65.13
7. 4. 9	県知事選挙	57,095	36,460	63.86
7. 4. 9	県議会議員選挙	57,095	36,444	63.83
7. 7.23	参議院議員選挙	58,316	27,212	46.66
8.10.20	衆議院議員選挙	60,400	40,726	67.43
10. 4.12	市長選挙	61,757	37,609	60.90
10. 7.12	参議院議員選挙	62,949	41,789	66.39
10. 8.23	市議会議員選挙	62,584	43,647	69.74
11. 4.11	県知事選挙	63,080	37,146	58.89
11. 4.11	県議会議員選挙	63,080	37,146	58.89
12. 6.25	衆議院議員選挙	64,707	44,663	69.02
12. 6.25	参議院議員補欠選挙	64,707	44,629	68.97
13. 7.29	参議院議員選挙	65,477	41,596	63.53
14. 4. 7	市長選挙	64,863	43,139	66.51
14. 8.25	市議会議員選挙	65,402	44,162	67.52
15. 4.13	県知事選挙	65,602	33,953	51.76
15. 4.13	県議会議員選挙	65,602	33,951	51.75
15.11. 9	衆議院議員選挙	66,382	44,561	67.13
16. 7.11	参議院議員選挙	66,791	42,734	63.98
17. 9.11	衆議院議員選挙	66,947	49,548	74.01
18. 4. 2	市長選挙	66,277	37,030	55.87
18. 8.27	市議会議員選挙	66,604	41,315	62.03
19. 4. 8	県知事選挙	66,564	22,665	34.05
19. 4. 8	県議会議員選挙	無	投票	
19. 7.29	参議院議員選挙	67,178	42,269	62.92
21. 8.30	衆議院議員選挙	67,200	50,411	75.02

\* 1. 参議院議員選挙の投票者数・投票率は選挙区(地方区)分。資料:選挙管理委員会  
\* 2. 衆議院議員選挙の投票者数・投票率は平成8年から小選挙区分。

## ■ 歴代正副議長

平成22年1月1日現在

順代	議長	順代	副議長	就任年月日	退任年月日
34	井上延郎	36	高北一郎	昭和59. 9.28	昭和60. 9.30
35	八幡輝明	37	米本嘉門	60. 9.30	61. 8.30
36	市橋省吾	38	乾清行	61. 9. 8	62. 9.30
37	高北一郎	39	高波敏行	62. 9.30	63.10.11
38	米本嘉門	40	山村博亮	63.10.11	平成元年10. 3
39	西山武夫	41	中島一民	平成元年10. 3	2. 8.30
40	乾清	42	中森茂	2. 9. 7	3.11.11
41	高北一郎	43	山口長四郎	3.11.11	4.10. 5
42	中井栄五	44	山下松一	4.10. 5	5. 9.30
43	高波敏行	45	小野彰一	5. 9.30	6. 8.30
44	中森茂	46	加藤富栄	6. 9. 7	7.10. 4
45	山村博亮	47	柳生大輔	7.10. 4	8.10. 7
46	山口長四郎	48	川合滋	8.10. 7	9.10. 3
47	小野彰一	49	辻村文夫	9.10. 3	10. 8.30
48	中森茂	50	西田英夫	10. 9. 8	11.10. 7
49	山下松一	51	辻村文夫	11.10. 7	12.10. 5
50	山村博亮	52	橋本隆雄	12.10. 5	13.10. 3
51	山口長四郎	53	榎本勝久	13.10. 3	14. 8.30
52	橋本隆雄	54	上村博美	14. 9.10	15.10. 2
53	榎本勝久	55	福田博行	15.10. 2	16.10. 6
54	柳生大輔	56	中川敬三	16.10. 6	17.10. 6
55	山村博亮	57	藤島幸子	17.10. 6	18. 8.30
56	山下松一	58	永岡禎	18. 9. 8	19.10. 5
57	福田博行	59	松崎勉	19.10. 5	20.10. 7
58	永岡禎	60	石井政	20.10. 7	21.10. 7
59	藤島幸子	61	森脇和徳	21.10. 7	在任中

資料:議会事務局

## ■ 歴代市三役

平成22年1月1日現在

順代	氏名	就任年月日	退任年月日
市長	初代 北田藤太郎	昭和29. 4.25	昭和49. 4.24
	2 永岡茂之	49. 4.25	平成 2. 4.24
	3 富永英輔	平成 2. 4.25	14. 4.24
	4 亀井利克	14. 4.25	在任中
助役	初代 中島繁男	昭和29. 3.31	昭和29.12.23
	2 辻本郁郎	30. 5.30	45. 7.31
	3 永岡茂之	45. 8.10	48. 9. 8
	4 辻茂義	48.11.24	53. 4.24
	5 垣中良治	53. 6. 5	63. 4. 5
	6 森永孝尚	63. 4.14	平成 2. 3.19
	7 久保次郎	平成 2. 6. 5	6. 6. 4
	8 森田香	6. 6. 5	12. 3.31
	9 奥西正利	12. 4. 1	14. 4.30
	10 中川博	14. 6. 8	16. 3.31
	11 中松豊明	16. 4. 1	18. 6.30
副市長	初代 伊藤経人	平成19. 4. 1	平成20. 3.31
	2 前田國男	20. 4. 1	在任中
収入役	初代 津地力蔵	昭和29. 3.31	昭和30. 2.28
	2 菊田一三男	30. 3. 1	38. 3. 8
	3 市川忍	38. 3.27	42. 5.31
	4 辻茂義	42. 7.22	48.11.17
	5 垣中良治	48.11.24	53. 6. 4
	6 大西勇	53. 6. 5	61. 6. 4
	7 久保次郎	61. 6. 5	平成 2. 6. 4
	8 森田香	平成 2. 6. 5	6. 6. 4
	9 岡村俊作	6. 6. 5	10. 6. 4
	10 佐々木定夫	10. 7. 1	14. 6.30
	11 松本豊明	14. 7. 1	16. 3.31
	12 森岡繁一	16. 4. 1	20. 3.31

資料:秘書室

## ■ 市職員数

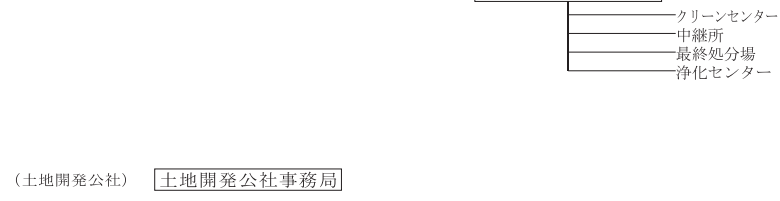
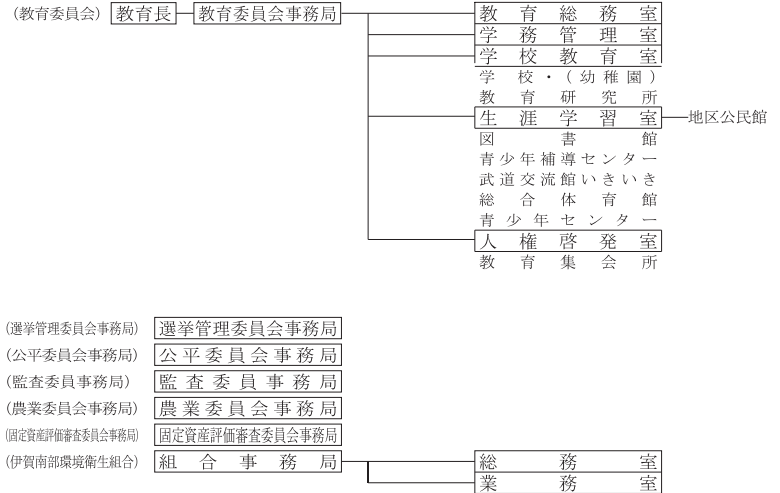
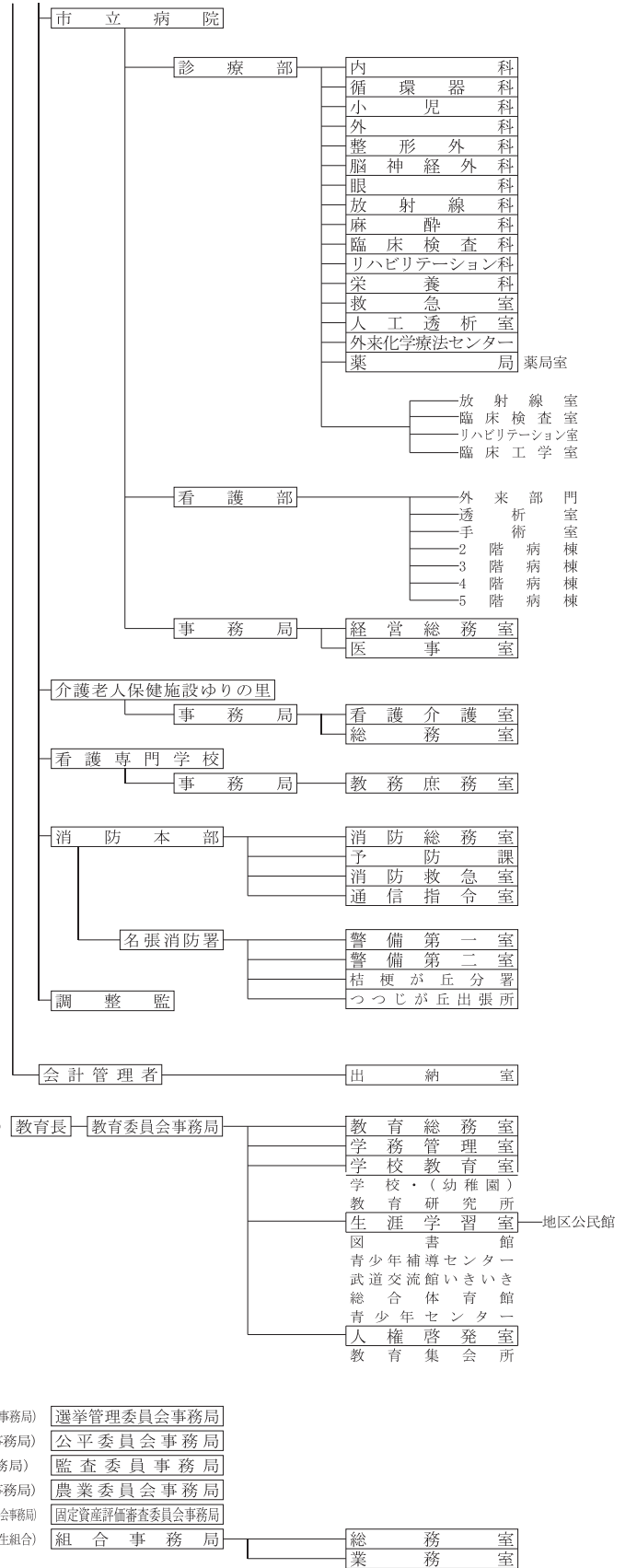
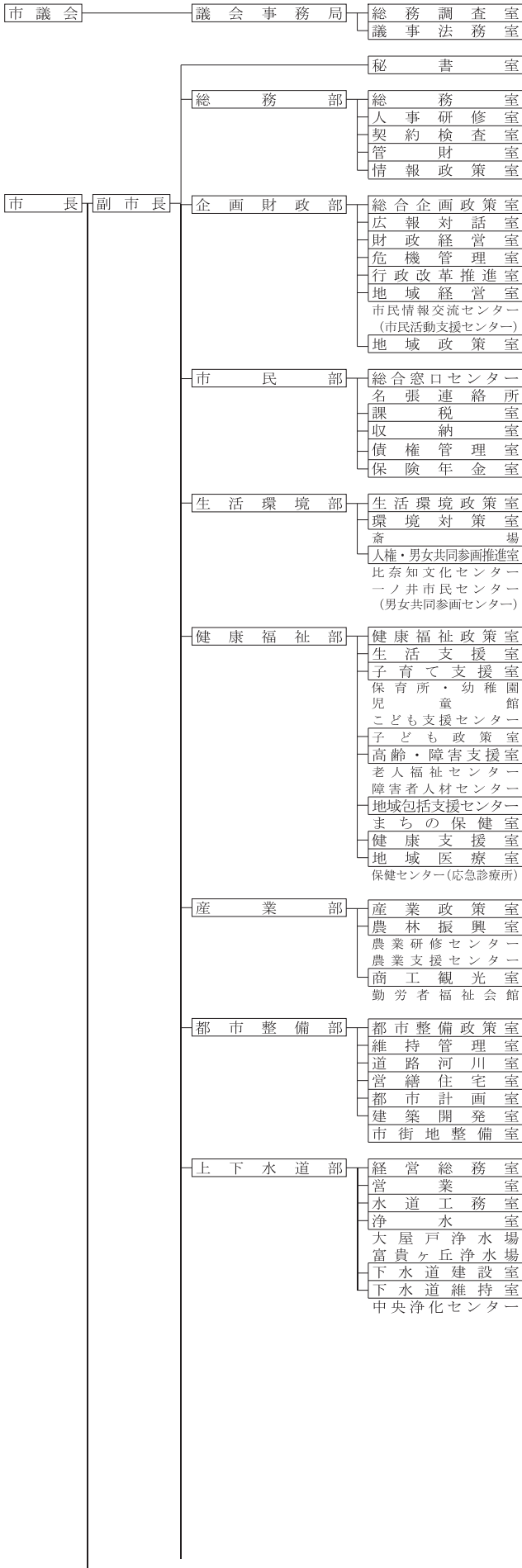
平成22年1月1日現在

所 属	一 般 職 員
秘書室	4
総務部	40
企画財政部	29
市民部	51
生活環境部	23
健康福祉部	157
産業部	21
都市整備部	48
上下水道部	55
市立病院	219
出納室	6
消防本部	108
議会事務局	6
教育委員会事務局	97
監査委員事務局	3
農業委員会事務局	3
計	870
伊賀南部環境衛生組合	51
伊賀広域市町村圏事務組合	3
計	54
合計	924

資料:人事研修室

# ■ 名張市行政組織図

平成22年6月1日現在



■ 市内主要施設一覧表

名 称	所 在 地	電 話	名 称	所 在 地	電 話
●市関係			国 津 保 育 所	神屋1867番地の3	69-1323
市 役 所	鴻之台1番町1番地	63-2111	名 津 保 幼 稚 園	丸之内55番地の5	63-3280
	(各室はダイヤルイン)		桔 梗 南 幼 稚 園	桔梗が丘5番町11街区23番地の1	65-4469
名 張 市 立 病 院	百合が丘西1番町178番地	61-1100	名 張 小 学 校	丸之内55番地	63-0041
介護老人保健施設ゆりの里	百合が丘西1番町179番地	61-1155	蔵 持 小 学 校	蔵持町原出338番地	63-0068
名張市総合福祉センターふれあい (社会福祉協議会)	丸之内79番地	63-1111	薦 原 小 学 校	薦生1595番地	63-2800
名 張 連 絡 所	丸之内79番地	64-1679	美 旗 小 学 校	新田117番地の2	65-3009
老人福祉センター	〃	63-7397	比 奈 知 小 学 校	下比奈知1422番地	68-1104
シルバー人材センター	〃	63-6800	滝 之 原 小 学 校	滝之原1050番地	68-2850
名張パートバンク	〃	63-0900	錦 生 小 学 校	安部田2270番地	63-1805
心身障害者小規模授産施設もみじの家	美旗中村2339番地の11	65-9577	赤 目 小 学 校	赤目町檀116番地	63-1803
養護老人ホームみさと園	新田2230番地の1	65-4943	箕 曲 小 学 校	夏見351番地	63-1802
比奈知文化センター	下比奈知1521番地	68-5073	国 津 小 学 校	神屋1866番地	69-1321
一ノ井市民センター	赤目町一ノ井826番地の2	64-0164	桔 梗 が 丘 小 学 校	桔梗が丘3番町2街区67番地	65-2189
一ノ井老人福祉センター	赤目町一ノ井311番地の2	64-2947	桔 梗 が 丘 南 小 学 校	桔梗が丘5番町12街区38番地	65-0339
斎 場	滝之原4538番地の2	68-8400	桔 梗 が 丘 東 小 学 校	桔梗が丘7番町1街区86番地	65-4800
伊賀南部環境衛生組合 (伊賀南部清掃工場)	伊賀市奥鹿野1990番地	53-1120	つ つ じ が 丘 小 学 校	つつじが丘北3番町5番地	68-3485
伊賀南部浄化センター	薦生1810番地	63-1211	す ず ら ん 台 小 学 校	すずらん台東3番町219番地	68-0555
保 健 セ ン タ ー	朝日町1361番地の4	63-6970	梅 が 丘 小 学 校	梅が丘北1番町340番地	63-2160
応 急 診 療 所	〃	63-3913	百 合 が 丘 小 学 校	百合が丘東9番町1番地	64-6211
こども支援センター(かがやき)	桔梗が丘西3番町3-107	67-0250	名 張 中 学 校	丸之内15番地	63-0247
農 業 研 修 セ ン タ ー	蔵持町芝出6番地	63-7129	赤 目 中 学 校	箕曲中村219番地	63-0707
名 張 消 防 署	鴻之台1番町2番地	63-0999	桔 梗 が 丘 中 学 校	桔梗が丘1番町5街区13番地	65-1726
名張消防署 桔梗が丘分署	桔梗が丘6番町1街区131番地の3	65-2000	北 中 学 校	美旗中村2380番地	65-1244
〃 つつじが丘出張所	つつじが丘南7番町36番地の3	68-1057	南 中 学 校	つつじが丘南1番町241番地	68-0022
名張教育会館みなくる	すずらん台東3番町220番地	68-8801	看 護 専 門 学 校	百合が丘西5番町32番地	64-7700
アドバンスコップADSホール(青少年センター)	松崎町1325番地の1	64-3478	●国関係		
図 書 館	桜ヶ丘3088番地の156	63-3260	木 津 川 上 流 河 川 事 務 所	木屋町812番地の1	63-1611
総 合 体 育 館	夏見2812番地	63-5339	(名張川出張所)	夏見307番地の1	63-3720
中央公園展望台管理事務所	夏見2759番地	61-1365	(名張砂防出張所)	蔵持町原出658番地	63-0452
名張市武道交流館いきいき	蔵持町里2928番地	62-4141	水 資 源 機 構		
勤 労 者 福 祉 会 館	夏見2812番地	63-5239	(木津川ダム総合管理所)	下比奈知2811番地の2	64-8961
比奈知教育集会所	下比奈知1521番地の1	68-5073	(青蓮寺ダム管理所)	中知山1番地の166	63-1289
一ノ井教育集会所	赤目町一ノ井311番地の1	63-7601	(比奈知ダム管理所)	上比奈知字熊走り1706番地	68-7111
百 々 文 化 会 館	神屋1172番地	69-1739	●県関係		
比 奈 知 児 童 館	下比奈知1527番地の2	68-5073	名 張 高 等 学 校	東町2067番地の2	63-2131
一ノ井児童館	赤目町一ノ井311番地の1	63-7601	名 張 桔 梗 丘 高 等 学 校	桔梗が丘7番町1街区1926番地の1	65-1721
市 史 編 さ ん 室	丸之内54番地の8	64-2249	名 張 西 高 等 学 校	百合が丘東6番町1番地	64-1500
名張藤堂家邸跡	丸之内54番地の3	63-0451	名 張 警 察 署	蔵持町芝出837番地の3	62-0110
夏見廃寺展示館	夏見2759番地	64-9156	伊 賀 つ ば さ 学 園	美旗町南西原229番地の2	67-1050
富貴ヶ丘浄水場	下比奈知2820番地	63-4117	●その他		
大 屋 戸 浄 水 場	大屋戸352番地の3	63-1202	名 張 郵 便 局	栄町2930番地の1	63-0899
中 央 公 民 館	蔵持町里2928番地	62-4144	名 張 育 成 園	美旗中村2326番地	65-0271
名 張 公 民 館	上八町1321番地の1	64-2605	名 張 特 別 養 護 老 人 ホ ー ム	新田2230番地の2	65-2539
蔵 持 公 民 館	蔵持町原出314番地の3	63-0235	特 別 養 護 老 人 ホ ー ム 国 津 園	神屋765番地	69-1316
薦 原 公 民 館	薦生1607番地	63-1800	特 別 養 護 老 人 ホ ー ム グ リ ー ン ト ピ ア 名 張	東田原2745番地	65-8500
美 旗 市 民 セ ン タ ー	美旗町南西原229番地の3	65-3007	特 別 養 護 老 人 ホ ー ム は の 里	西田原2000番地	66-1234
比 奈 知 公 民 館	下比奈知1768番地	68-1101	特 別 養 護 老 人 ホ ー ム 第 2 は の 里	百合が丘西5番町1番地	64-2525
錦 生 公 民 館	安部田2118番地	63-0252	介 護 老 人 保 健 施 設 ふ く に し	東町1921番地の1	62-1555
赤 目 公 民 館	赤目町丈六238番地の1	63-0329	医 療 法 人 寺 田 病 院	夏見3260番地の1	63-9001
箕 曲 公 民 館	夏見215番地	63-0453	介 護 療 養 型 医 療 施 設	朝日町1357番地の1	63-0717
国 津 公 民 館	神屋814番地の4	69-1001	名 張 養 護 学 園	朝日町1357番地の1	63-0375
長 瀬 公 民 館	長瀬1405番地の5	69-1009	名 張 厚 生 協 会	南町822番地の2	63-0080
桔 梗 が 丘 公 民 館	桔梗が丘6番町1街区131番地の4	65-1206	名 張 商 工 会 議 所	南町822番地の2	63-9148
桔 梗 が 丘 南 公 民 館	桔梗が丘5番町12街区10番地	65-1299	名 張 市 観 光 協 会	丸之内67番地の3	63-1767
つ つ じ が 丘 公 民 館	つつじが丘北5番町73番地の2	68-1236	昭 和 保 育 園 ( 私 立 )	南町506番地	63-0577
梅 が 丘 市 民 セ ン タ ー	梅が丘南5番町184番地	61-2855	名 張 西 保 育 園 ( 私 立 )	西田原2340番地の1	65-3263
百合が丘市民センター	百合が丘西5番町13番地	64-6466	西 田 原 保 育 園 ( 私 立 )	美旗町中1番299番地	65-3065
すずらん台市民センター	すずらん台東3番町220番地	68-1007	東 部 保 育 園 ( 私 立 )	夏見357番地の3	63-2802
蔵 持 保 育 所	蔵持町原出291番地	63-4590	箕 曲 保 育 園 ( 私 立 )	富貴ヶ丘6番町42番地21	42-8980
大 屋 戸 保 育 所	大屋戸150番地	63-2801	富 貴 の 森 保 育 園 ( 私 立 )	桔梗が丘1番町2街区6番地	65-2396
薦 原 保 育 所	薦生1590番地の2	63-5827	私 立 桔 梗 が 丘 幼 稚 園	つつじが丘北3番町7番地	68-3451
比 奈 知 保 育 所	下比奈知1525番地	68-2023	〃 つ つ じ が 丘 幼 稚 園	夏見545番地	64-2665
滝 之 原 保 育 所	滝之原1067番地	68-2993	〃 梅 が 丘 幼 稚 園	梅が丘南2番町278番地	64-6077
錦 生 保 育 所	安部田2262番地	63-1194	日 本 サ ン シ ョ ウ オ ウ セ ン タ ー	赤目町長坂861番地の2	63-3004
赤 目 保 育 所	赤目町檀448番地の3	63-2803	伊 賀 南 部 農 業 協 同 組 合	夏見96番地	63-2251
桔 梗 が 丘 保 育 所	桔梗が丘3番町4街区411番地	65-0827	八 幡 工 業 団 地 管 理 セ ン タ ー	八幡1300番地の13	63-1115
			皇 學 館 大 學 名 張 学 舎	春日丘7番町1番地	61-3351