

三重県

TAKE FREE

名張

GUIDE BOOK

N A B A R I

うるおいの Essence を見つけに。





C ontents

6 愉しみのEssence
[名張遊び]

14 うるわしのEssence
[歴史文化]

16 味わいのEssence
[食/特産/和菓子]

18 癒やしのEssence
[温泉]

20 EVENT
CALENDAR

22 名張市
information

日常を豊かにしてくれる
うるおいの **Essence** があります。

透き通る水の美しさに感動したり、
山の緑ってこんなに深みがあったんだと気付いたり。
旅先で感じる人のあたたかみに微笑んだり。
それらはみんな、
あなたの日常をもっと豊かにしてくれる Essence。
うるおいの一滴を見つけに出かけませんか。



滝絵巻が連なる新緑の赤目四十八滝



見頃を迎える弥勒(みろく)寺のあじさい



山の青さが湖面に映える青蓮寺湖



紅葉が岩肌を覆う香落溪(夫婦山)



赤目五瀑の一つ、荷担滝



能楽の大成者である観阿弥



近鉄特急「しまかぜ」と美旗の菜の花



自分だけの Essenceをもらいに 名張遊びをはじめよう。



都会の喧騒を離れ、
思う存分自然を満喫できる場所があります。
空と水と、緑と一体になる——。
心と体に「楽しい」が染み渡る、
感動的な「名張遊び」をはじめよう。





赤目四十八滝の 水辺体験

愉しみの

Essence
[名張遊び]

赤目溪谷 源流冒険ツアー

6月～10月 大人4,500円、中学生以下4,000円
0595-64-2695(赤目四十八滝エコツアーデスク)※
体験可能年齢は10歳以上。

赤目四十八滝周辺の大自然を舞台に、「滝に打たれて自分を磨くECOツアー」や「赤目溪谷源流冒険ツアー」などのエコツアーを季節に応じて開催中です。鮮やかな森の木々にマイナスイオンがあふれる空間での自然体験は感動そのものです。



滝に打たれて 自分を磨く ECO ツアー

6月～10月 3,000円(16歳以上) 0595-64-2695(赤目四十八滝エコツアーデスク)

あかめしじゅうはちたき かおちだに
名張といえば赤目四十八滝や香落溪といった自然が目白押し。
この上なく美しく、迫力ある景観の中、
愉しさ満点のアクティビティが勢ぞろいです。
自然と一つになることによるこびを体感してください。

BBQ & 川遊び

赤目四十八滝キャンプ場は宿泊だけでなく、バーベキューなどデイキャンプの利用もOK。長瀬河川親水公園は無料でバーベキュースペースが利用できます。また、比奈知ダム下流親水公園には比奈知ダムの水を利用した「せせらぎ水路」があり、子どもたちの水浴びスポットとしても人気があります。



比奈知ダム 下流親水公園

📍名張市上比奈知
☎0595-63-2151
(名張市維持管理室)



長瀬河川親水公園

📍名張市長瀬 🕒3月～9月は8:30～19:00、10月～2月は8:00～17:00
☎0595-63-2151(名張市維持管理室)



赤目四十八滝キャンプ場

📍名張市赤目町長坂941-1 🕒9:00～17:00
🌳不定休 ☎0595-63-9666



ピクニックやドライブスポットとして人気の青蓮寺湖では、カヌーやカヤックも楽しめます。特に紅葉の時期、湖上からの眺めは必見です。

📍名張市中知山1-166 ☎青蓮寺ダム管理所



鮎釣り

毎年8月には「あゆバトルin名張川」が開催される他、シーズン中は京阪神を中心に多くの釣人が訪れます。

📍名張川、青蓮寺川、長瀬太郎生川 🕒解禁日～12/31 📄(注)遊漁券が必要です ☎0595-64-2789(プロショップかつぎ)



カヌー & カヤック





甘さ
バツグンの
いちごを収穫



ぶどう & いちご 収穫体験

ぶどうの種類

- デラウェア: 小粒でとても甘い。
- スチューベン: ハチミツに似た味。
- 巨峰: 甘みが強く酸味が少ない。
- マスカットベリーA: 甘みと酸味、共に豊富で濃厚な味。

青蓮寺湖観光村で実施しており、園内のぶどうといちごが食べ放題です。予約なしでいつでも来園OK。その場で食べられるのでおししさは格別です。

青蓮寺湖観光村



📍名張市青蓮寺976 📞[ぶどう]9:00~17:00 (最終受付16:30まで)で7/20~10/31(期間中無休):[いちご]9:30~16:00(最終受付15:30まで)で1/5~5月下旬(期間中無休) ☎0595-63-7000

いちごの種類

- あきひめ: 実がやわらかくとても甘い。
- よつぼし: いちご本来の甘酸っぱさ。
- 紅ほっぺ: とても甘くて実がしっかり。
- かおり野: 香りが強く甘い。



時間無制限で
食べ放題の
ぶどう狩り





絶景パノラマ 紅葉ハイキング

真っ赤に染まった赤目溪谷を眼下にトレッキングします。

↓10月下旬～11月下旬 ¥3,500円
☎0595-64-2695 (赤目四十八滝エコツアーデスク)



山菜摘み ECO ツアー

ワラビやツクシなど、摘んだ山菜を天ぷらにして試食できます。

↓3月中旬～4月下旬 ¥大人3,500円、
中学生以下2,500円 ☎0595-64-2695
(赤目四十八滝エコツアーデスク)

赤目溪谷の周辺では、特別天然記念物のオオサンショウウオをはじめ、たくさんの野生の動植物を見ることができます。それらを観察したり、手に取ったりし、自然とふれあえるのが赤目溪谷エコツアーです。

※全てのエコツアーは2日前までに要予約。



赤目溪谷 エコツアー

赤目溪谷・ガイドと歩く苔さんぽ

赤目溪谷は苔の聖地。ガイドと一緒にループで観察しながら歩きます。

↓3/1～11/30…10:00～12:00、13:00～15:00 (休)ゴールデンウィーク、7/31～8/31 ¥3,500円 ☎0595-64-2695 (赤目四十八滝エコツアーデスク)

忍者修業体験

赤目四十八滝は伊賀流忍者の伝説の地。「忍者の森」では、子どもから大人まで忍者衣装に着替えて本格的な修業体験ができます。

↓午前の部10:30～、午後の部13:30～ ※いずれも90分程度 ¥大人3,000円、中学生以下2,700円、小学生未満2,200円 ☎0595-64-2695 (赤目四十八滝エコツアーデスク)

侵入術



水ぐもの術



手裏剣術



Column



赤目自然歴史博物館

赤目四十八滝の入山口にあり、溪谷の自然や歴史、また忍者にまつわるルーツなどさまざまなものが展示されています。

☑名張市赤目町長坂671-1 ↓9:00～17:00 (休)年中無休(年末年始など休館の場合あり) ¥無料
☎0595-41-1180 (赤目ビジターセンター)



愉しみの

Essence

[名張遊び]

サイクリング・ツーリング・ドライブで巡る

ダムに魅せられた水の旅



三重県と奈良県を結ぶ初瀬街道周辺では、木津川水系のダム巡りができます。街道沿いには、飛鳥時代から江戸時代にかけての歴史的な建造物なども点在。ダムを巡りながら地域の魅力を散策してみてください。

木津川ダム総合管理所

📍 名張市下比奈知2811-2

☎ 0595-64-8961



高山ダム

📍 京都府相楽郡

南山城村田山字ツルギ43

比奈知ダム

重力式コンクリートの多目的ダム。名張市をはじめ、京都市や奈良市をうるおしています。

📍 名張市上比奈知1706

布目ダム

📍 奈良市

北野山町869-2

室生ダム

📍 奈良県宇陀市

室生大野3846

青蓮寺ダム

アーチ式コンクリートの多目的ダム。管理用モノレールが設置されています。

📍 名張市明知山1-166

一服に
ダムカレーは
いかが？



リンク先の
パンフレット参照

青蓮寺湖と香落溪の 絶景に囲まれて

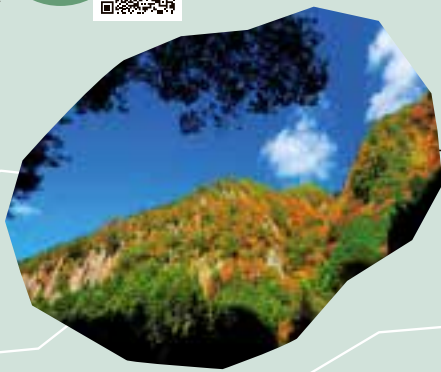
四季折々に絶景を見せてくれるのが青蓮寺湖と香落溪。ゆっくりと心ゆくまで風景を堪能しながら歩くには絶好のコースです。季節によってその表情を変えるので、年間を通して楽しみが広がります。



青蓮寺湖

バードウォッチングやフィッシングなど、レクリエーションの場としても親しまれています。

360度
VR体験



てんまれの
天摩嶺

Column



せきた 積田神社

平城京遷都の際、鹿島大神が鎮座されたと伝わる地。秋には参道一面に、黄金色のイチヨウのじゅうたんが見られます。

📍名張市夏見2162 ☎0595-64-0735



かおちだに 香落溪

柱状節理の岩壁が8km続き、春は山桜やツツジ、秋は燃え立つような紅葉に彩られます。



ぶどう狩り
案内所

青蓮寺湖

バス停
「青蓮寺湖」

弁天橋

青蓮寺橋

しのびふち
忍潭

バス停
「香落橋」

香落橋

らんいんわ
羅漢巖

のぞきい
覗巖

びょうふい
屏風巖

香落溪

きめんい
鬼面巖

むしやい
武者巖

なめらたに
滑澗

鹿落とし

かめのせ
亀背澗

バス停
「紅葉谷」

もみじ
紅葉谷

こたろうい
小太郎巖

ちゅうてんい
冲天巖

しもきょうづか
下経塚

かみきょうづか
上経塚

※香落溪の名称は、主に江戸時代藤堂家家老鎌田梁州が名付けた地名が受け継がれています。

長坂山
下山口



滝を上から
見られるスポットも！



バス停
「赤目滝」

忍者の森
延寿院

赤目四十八滝

ごぼく
赤目五瀑

約4kmにわたって続く渓谷で、多彩な滝巡りが満喫できます。赤目五瀑は、赤目四十八滝の中で、特に見所とされる五つの滝を表します。



赤目ビジターセンター
・エコツアーデスク
・赤目自然歴史博物館

赤目四十八滝
門前界限

日本サンショウウオ
センター
入山口

ぎょうじゃ
行者滝

ちょうし
銚子滝

れいじゃ
霊蛇滝

不動滝

おとめ
乙女滝

はちじょう
八畳岩

赤目牛は、なでると
ご利益があるそう



だいいち
大日滝

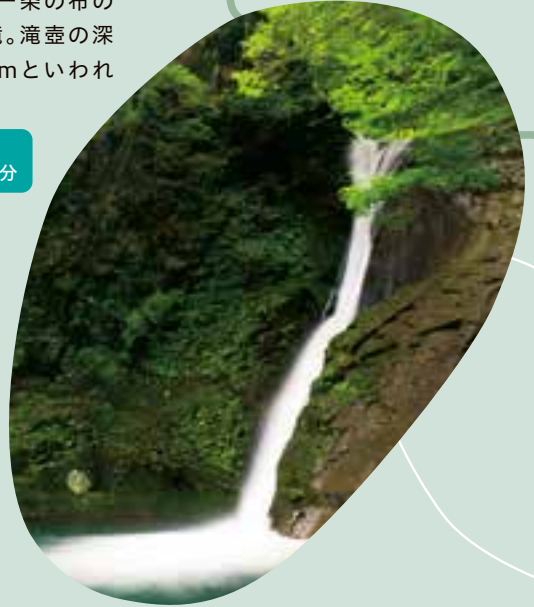
大日滝の滝行で
大自然とひとつに！



ぬのびき
布曳滝

高さ30mから一条の布のように落ちる滝。滝壺の深さはなんと30mといわれています。

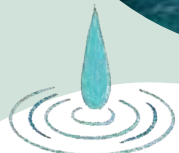
入山口より
900m / 徒歩23分



ふどう
不動滝

高さ15mの名瀑。不動明王にちなんで名付けられました。渓谷に架けられた不動橋からの眺めは壮観です。

入山口より
230m / 徒歩6分

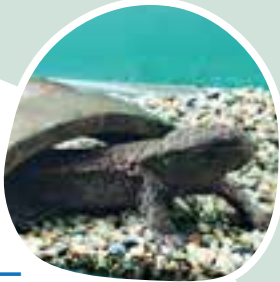


名張ならではの Essence

日本サンショウウオセンター

国内産を中心に、9種約50余匹のサンショウウオを展示。「生きた化石」の生態をじっくり観察できる施設です。

- 📍 名張市赤目町長坂861-1 📅 3月第2土曜日～12月第2日曜日は8:30～17:00、12月第2日曜日～3月第2日曜日は9:00～16:30
- 📅 休 12/28～12/31 📄 入館料は赤目四十八滝入山料に含む
- ☎ 0595-63-3004 (赤目四十八滝渓谷保勝会)





せんじゅ
千手滝

滝、岩、樹木、滝壺が調和した、
絵のような美しさ。岩を伝って
千手のように落水しています。

入山口より
800m / 徒歩20分



赤目五瀑の
QRコードを
読み込んで

360度
VR体験

愉しみの

Essence
[名張遊び]



にない
荷担滝

高さ8mの滝が岩
を挟んで二つに別れて
流れ落ちます。渓谷随一の景観
と絶賛されています。

入山口より
2,600m / 徒歩70分



びわ
琵琶滝

赤目五瀑の最後。高さ15m、
絶壁に囲まれた岩風呂のよ
うな滝壺と、琵琶に似たよ
うな姿の滝です。

入山口より
2,870m / 徒歩80分



オオサンショウウオが
見られるかも!?

千手観音様を
思い浮かべてみよう

赤目への愛情を
おもてなしのところで

渓谷随一の景観!

虹を見つけよう

長坂山トレッキングコース

赤目四十八滝
渓谷保勝会は ▶



うるわしの

Essence

[歴史文化]

遠い昔の時代にも、この道を人が歩いたんだろうな…
そんな思いを巡らせながら散策してみるだけで
歴史深い名張の魅力にきっと出逢えます。

古代より大和と東国を結ぶ幹線道路として開け、江戸時代には関西から伊勢神宮への重要路でした。街道沿いには旧跡が多く残っており、昔ながらの風情をただよわせています。



初瀬街道



近鉄大阪線

名張駅

江戸川乱歩の銅像
名張市観光協会
駅前案内所

観阿弥の像

名張中学校

名張小学校

名張藤堂家邸

寿栄神社

昭和保育園

初瀬街道

城下川(花筏)

総合福祉センター
ふれあい

アーケード
商店街

ひやわい

宇流富志禰
神社

蛭子神社

名張市旧細川邸
「やなせ宿」

名張川

江戸川乱歩
生誕地碑

江戸川乱歩生誕地



日本の探偵小説の父・江戸川乱歩は、明治27年(1894)、名張の地で誕生しました。

名張産業振興センターアスパ
名張市観光協会事務局

一の鳥居

イオン
名張店

愛宕神社



名張市旧細川邸「やなせ宿」

江戸時代、薬商細川家の支店として建てられた邸宅跡。観光交流拠点となっています。

📍名張市新町136 🕒9:00~17:00(休月曜(祝日の場合は翌日)、年末年始) ☎0595-62-7760



宇流富志禰神社

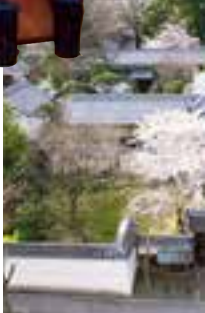
「元伊勢」伝承の地と伝わるスポット。名張藤堂家から寄贈を受けた能・狂言面45面を展示しています。

📍名張市平尾3319 ☎0595-63-0486、0595-64-0659

名張藤堂家邸

現存する数少ない上級武家屋敷で、朱具足など文化財を一般公開しています。

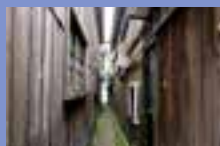
📍名張市丸之内54-3 🕒9:00~17:00(休月曜、木曜(共に祝日の場合は翌日)、12/29~1/3)
🎫一般200円、高校生100円、小中学生無料 ☎0595-63-0451



その他の文化財は▼



ひやわい



「ひやわい」は、家と家の間の細い迷路のような路地のことをいいます。

城下川



藤堂高吉が城下町建設の際に名付けた川で、外堀や用水路となっています。

花筏



花苧蒲を乗せた「花筏」は、梅雨の時期の風物詩。



新田水路

350年前に造られた水路で、現在も田んぼへ水を引くために使われています。



馬塚古墳

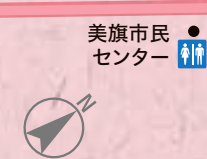
5世紀後半に造られた前方後円墳。墳丘の上からは美旗地区が一望できます。



常夜灯



慶応2年(1866)に築造されたといわれています。



竜王水



江戸時代からの湧き水で、パワースポットとして人気があります。

女良塚

ホタテ貝のようなきれいな形の古墳。家型はにわが出土しました。



美旗古墳群

美旗古墳群は、小波田川右岸の台地上に、5基の前方後円墳を中心に7つの古墳が残っている伊賀地方で最も大規模な古墳群。国の史跡に指定されています。

観阿弥ふるさと公園



能楽の大成者・観阿弥が創座した地。立派な能楽堂があります。

📍名張市上小波田 ☎0595-63-7892 (名張市文化生涯学習室)

Column



名張市郷土資料館

市内で見つかった埋蔵文化財を見学できます。縄文・弥生・古墳時代の出土品を常設展示しています。

📍名張市安部田2270(旧錦生小)
🕒9:30~16:30(休)月曜・木曜(共に祝日の場合は翌日)、12/28~1/4 ¥無料 ☎0595-64-7890

清らかな水と盆地特有の寒暖差によって、
名張市ならではの特産品が続々と誕生。
とことん味わい尽くしてみてください。

美味しいものが勢ぞろい
特産品

特産品の
詳しい内容は▶
名張市観光協会



伊賀米

味・香り・ねばりの三拍子そろったお米で、かめばかむほど甘みが増し、さめても美味しいのが特徴です。



名張牛汁

しょうゆだしに伊賀牛の旨みや野菜の甘みが溶け出しています。



伊賀牛

豊かな香り、やわらかな肉質、あっさりとした甘みのある脂身が特徴です。



地酒

良質な伊賀米から生まれ、低温でじっくり発酵させた伊賀の酒。芳醇でソフトな味わいです。



味わいの

Essence
[食/特産/和菓子]



へこき
まんじゅう

さつまいもの生地を蒸して練って焼き上げたおまんじゅう。



かたやき

伊賀忍者の携帯食だった、素朴で歯ごたえのある銘菓。

Column



まちの駅なばり
とれたて名張交流館

伊賀米や伊賀酒、伊賀牛、新鮮な農産物、銘菓や地ドレッシングなど、名張の地場産物を販売しています。

📍名張市希中央2番町77-1 🕒9:00~18:00 🗓️年末年始 ☎️0595-62-1755



伊賀忍者
ゆかりの味
まついけ／かたやき
📍名張市東町1671-4
📞0595-63-0907



ソフトな焼き菓子
大屋戸製菓
／あん入りかた焼き
📍名張市瀬古口618
📞0595-63-0715



昭和41年創業からの味
丸福精肉店
／コロケ・みんちボール
📍名張市元町391-2
📞0595-63-3400

羊羹屋の手づくり最中
大和屋／手づくり最中
📍名張市本町55
📞0595-63-2573



幕末の
町家座敷で一息
はなびし庵／地酒と酒肴
📍名張市中町370
📞0595-63-0032



やわらかく、ふくよか
さわ田／名張あんぱん焼
📍名張市箕曲中村81
📞0595-63-2397

クッキー系の
玉子せんべい
山本松寿堂／
二銭銅貨せんべい
📍名張市中町372-1
📞0595-63-0205



ふっくら
カステラ饅頭
星安／桔梗の舞
📍名張市上八町1486-10
📞0595-63-5050



こしあんの蒸し饅頭
賛急屋／
佐伊助饅頭



昔ながらの
おまんじゅう
賛急屋／
なばり饅頭・
まいづる・ながさき
📍名張市平尾3225-4
📞0595-63-0353

ふんわりした
パイ生地♪
富山桜華園／
パイまんじゅう



📍名張市松崎町1455
📞0595-64-3648

ぱりめっこオススメ 和菓子探訪

食べ歩き
詳しい内容は▶
名張市観光協会



名張はお菓子で
おもてなし
するまち☆

ぜひ
食べ歩きして
くださいね!

心と身にじんわりと染み渡ってくる上質の湯で
名張だからこそ味わえる癒やしのひととき。
自然に囲まれた名湯をご紹介します。

宿泊施設
一覧は▼



赤目四十八滝がすぐそこ！大
浴場を出て回廊を上がると溪
谷美を堪能できる露天風呂。
しっとりなめらかな伊賀忍者
ゆかりの美肌の温泉です。



📍名張市赤目町長坂682 📞日帰り: 大人900円・子ど
も600円 ☎0595-63-3355

癒やしの

Essence
[温泉]

伊賀のかくれ宿
赤目温泉隠れの湯
たいせんかく
対泉閣

赤目温泉
山の湯 湯元赤目
山水園



天然ラドン含有率が高く、肌
がすべすべになると好評で
す。閑静なたたずまいの中、
和の情緒豊かな内湯と露天
風呂、家族風呂があります。



📍名張市赤目町柏原1203 📞日帰り: 大人800円・子ども500
円※家族風呂あり ☎0595-63-1034



広々とした露天風呂や高濃度炭酸泉風呂など、趣向を凝らしたさまざまな浴槽の他、大型岩盤浴やレストランなど、付帯施設も充実しています。



📍名張市希中央2番町77-1 📞日帰り:大人(中学生以上)800円・小人(小学生まで)400円・乳幼児(3才以下)無料、岩盤浴「癒しの岩盤SPAきらりJ」+750円(小学生以上) ☎0595-28-5526

癒しの里 名張の湯

香落溪温泉 名香の湯 展望露天風呂 青蓮寺レークホテル

露天風呂から青蓮寺湖が見渡せて開放感たっぷりの中、お湯は無色透明で肌触りはさらり。くつろぎの客室や地元食材の料理でおもてなしします。



📍名張市青蓮寺峯の山1652 📞日帰り:大人890円・子ども530円 ☎0595-63-6211



E V E N T C
 spring 夏 summer



**伊賀一ノ井
松明調進行事**

2月11日・3月10日・12日

東大寺二月堂のお水取りに使う松明を、調整・法要・寄進する770年以上続く伝統行事です。



鮎の友釣り

6月～8月

鮎の習性を利用し、オトリと呼ばれる友鮎を使う釣り。夏の到来を告げる風物詩です。



**赤目四十八滝
安全祈願祭**

3月下旬日曜日

大護摩行・水行・火渡り行などの荒行が山伏先達のもと、厳格な雰囲気の中でとり行われます。



**愛宕の火祭り／
名張川納涼花火大会**

7月24日以降の土曜日

白装束の区民が松明を片手に、愛宕樽太鼓のリズムにのりながら名張川を渡る神事です。



名張桜まつり

3月下旬～4月上旬

名張中央公園の桜並木が歩行者天国になり、桜約800本のトンネルは圧巻。夜はライトアップされます。



愛宕の火祭りの勇壮な川渡りを合図に、約5,000発の花火が名張川新町河畔を彩ります。

周辺の観光ガイド

室生寺

奈良県宇陀市



真言密教の道場として「女人高野」の名で知られ、古くから女性に開放された名刹。

☎ 0745-93-2003 (室生寺)

曾爾高原

奈良県曾爾村



秋、広大な高原一面をススキが覆う、牧歌的な風景が大人気の絶景スポット。

☎ 0745-94-2106 (曾爾村観光協会)

三峰山

奈良県御杖村



日本三百名山の一つ。初夏の白ツツジや冬の霧氷など、四季の表情が豊かです。

☎ 0745-95-2070 (御杖村観光協会)

A L E N D
autumn 秋

A R
winter 冬



隠街道市

10月上旬～中旬
土・日曜日

物産展、隠街道手作り市、フリーマーケットなどが催され、名張の市街地が盛り上がります。



赤目溪谷
幽玄の竹灯

10月末～3月末

1,000本の竹灯が溪谷を照らし、幻想的な雰囲気を出します。



名張秋まつり

10月最終土・日曜日

町内にみこしやだんじり、ふとん台などが練り出し、宵宮には獅子舞の奉納などもあります。



なばり^{うれき}嬉来て
ピリオド

11月下旬～3月中旬

イルミネーションと周辺飲食店協力のお楽しみ企画。HASHIGO酒など盛りだくさんの内容です。



観阿弥祭

11月第1日曜日

能楽の大成者である観阿弥をしのび、献句、仕舞、地元の子どもたちによる狂言などが奉納されます。



ようかえびす
八日戎

2月7日・8日

「えべっさん」の愛称で親しまれる行事。七福神が練り出す他、はまぐり市などでにぎわいます。

フォレストパーク神野山

奈良県山添村



県立公園に指定されており、「めえめえ牧場」や鍋倉溪など、山全体がアウトドアスポット。

☎0743-87-0285(神野山観光協会)

ひよしのさとマルシェ

奈良県東吉野村



東吉野村の特産品・野菜・軽食・焼きたてパンなどを販売しています。

☎0746-42-0900(ひよしのさとマルシェ)

伊賀上野城

三重県伊賀市



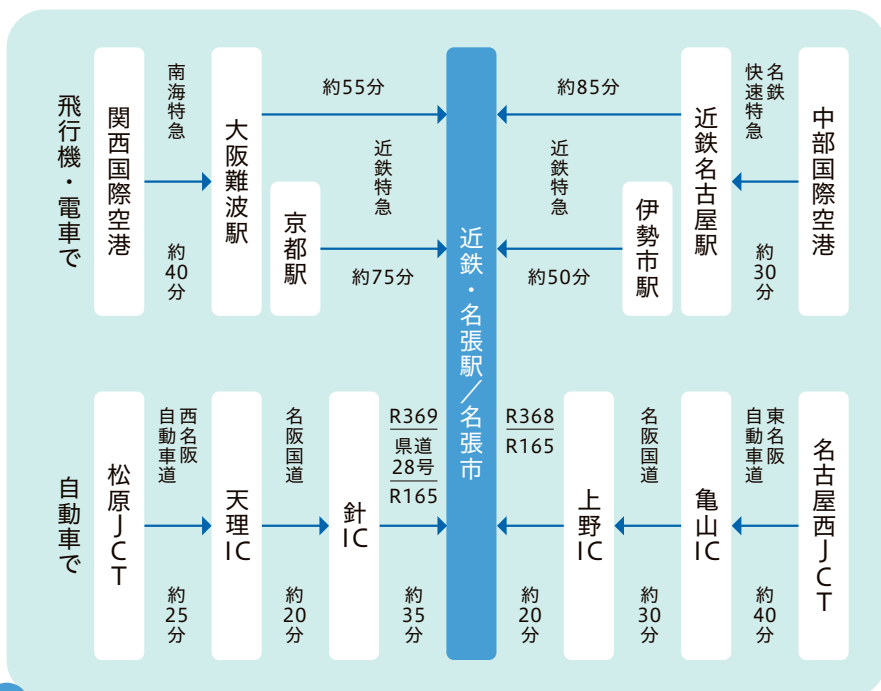
日本100名城の一つ。「白鳳城」とも呼ばれ、日本有数の高さを誇る石垣も必見です。

☎0595-21-3148(公益財団法人伊賀文化産業協会)

名張市 information

「隠（なばり）」という語源が伝わる隠れ里・名張。
 溪谷や紅葉、忍者や温泉など、尽きることのない魅力に
 日常を豊かにしてくれる Essence が隠れています。

——— 新幹線 ——— JR ——— 近鉄 伊賀鉄道 - - - - その他鉄道
——— 高速・有料道路 ——— 名阪国道 ——— 国道 ——— 一般道路 ● バス停





美旗古墳群
エリアは
P15 へ!

青蓮寺湖・
香落溪エリアは
P11 へ!

名張市の暮らしに
興味のある方は
こちらをチェック!



なばりの素敵! なばりのYouTube
発見WEB チャンネル

観光ボランティアガイド



観光ボランティアガイド「おきつも」

名張地域の住民自らが語り部となり、地域の豊かな観光資源をご案内。おもてなしの心にあふれ、利用者からもたいへん好評です。さまざまなコースをご用意してお待ちしています。※毎年全6回開催。

📍ガイド協力金1,000円 ☎0595-63-9087(名張市観光協会駅前案内所) ※ガイド派遣申込み書が必要(FAX:0595-63-9138)

一期一会のEssence

伊賀まちかど博物館



おすすめ! はなびし庵

店主ご夫妻が忍者や江戸川乱歩など、名張の歴史・文化を織り込んだ数々のオリジナル「歴史影絵劇」を、書院造りの特設舞台にて上演します。(影絵劇は要予約。5~30名程度。1人500円。茶菓子付)

📍名張市中町370(すみた酒店) 🕒9:00~18:00 📅木曜日
☎0595-63-0032

おすすめ! 火縄博物館

名張市小波田の地で、300年以上前から作られる上質の火縄。京都の八坂神社の年越し行事「おけら祭」にも使われています。火縄作りの体験の他、冬期には手作業による全工程を見ることができます。

📍名張市小波田968 🕒11月~3月10日頃まで開館(時間は随時)
☎0595-65-3132

伊賀まちかど博物館は ▶



三重県名張市 観光交流室

〒518-0492 三重県名張市鴻之台1番町1番地

電話 0595-63-7648

FAX 0595-64-0644

Mail kankou@city.nabari.mie.jp

URL <https://www.city.nabari.lg.jp/>



一般社団法人 名張市観光協会

〒518-0729 三重県名張市南町822-2 名張産業振興センター1階

電話 0595-63-9148

FAX 0595-63-9138

Mail info@kankou-nabari.jp

URL <http://www.kankou-nabari.jp/>

